



QUICK START GUIDE

BAR 2.0 ALL-IN-ONE (MK2)





- EN** Before using this product, read the safety sheet carefully.
- DA** Læs sikkerhedsarket omhyggeligt, før du bruger dette produkt.
- DE** Lies vor der Verwendung dieses Produkts das Sicherheitsdatenblatt sorgfältig durch.
- ES** Antes de usar este producto, lee la hoja de seguridad atentamente.
- FI** Lue käyttöturvallisuustiedote huolellisesti ennen tuotteen käyttöä.
- FR** Avant d'utiliser ce produit, lisez attentivement la fiche de sécurité.
- IT** Prima di utilizzare questo prodotto, leggere attentamente la scheda di sicurezza.
- NL** Lees het veiligheidsblad voordat u dit product gebruikt.
- NO** Før du bruker dette produktet, må du lese sikkerhetsbladet nøye.
- PL** Przed użyciem produktu, przeczytaj uważnie arkusz dot. bezpieczeństwa.
- PT** Antes de usar este produto, leia cuidadosamente as instruções de segurança.
- RU** Перед использованием изделия внимательно прочитайте инструкцию по безопасности.
- SV** Läs säkerhetsbladet noggrant innan du använder produkten.
- SK** Pred použitím tohto výrobku si pozorne prečítajte bezpečnostný hárok.
- ES-MX** Antes de usar este producto, lea la hoja de seguridad con atención.
- PT-BR** Antes de usar o produto, leia cuidadosamente esta ficha de segurança.
- JP** この製品を使用する前に、安全シートをきちんとお読みください。
- KO** 제품을 사용하기 전에 안전 관련 주의사항을 자세히 읽으십시오.
- CN** 使用本产品前, 请仔细阅读安全说明书。
- TW** 在使用本产品前, 請仔細閱讀安全說明書。
- ID** Sebelum menggunakan produk ini, bacalah lembar panduan keselamatan dengan cermat.

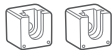
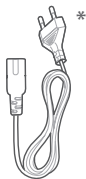
قبل استخدام هذا المنتج، اقرأ صحيفة بيانات السلامة بعناية.

לפני השימוש במוצר זה, קרא בעיון את גיליון הבטיחות.

AR

HE

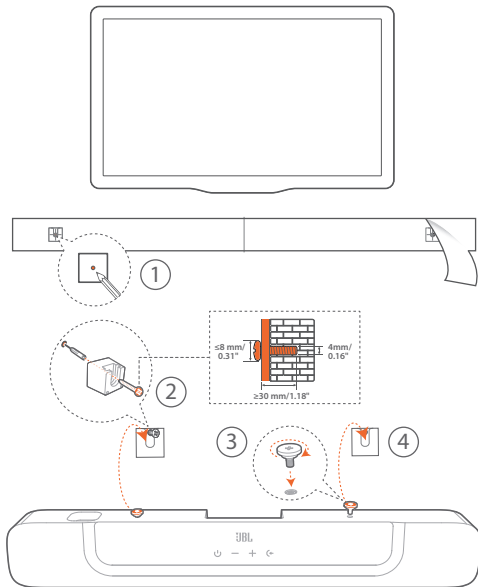
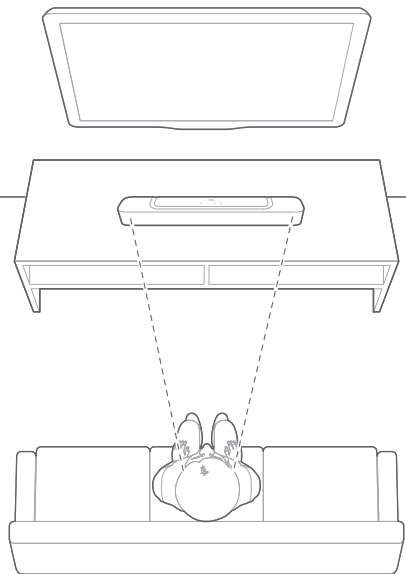




- EN** * Power cord quantity and plug type vary by regions.
- DA** * Strømledningens længde og stiktype varierer efter region.
- DE** * Anzahl und Steckertyp des Netzkabels weichen je nach Region ab.
- ES** * El número y el tipo de cables de alimentación puede variar según la región.
- FI** * Virtajohtojen määrä ja liitäntätyyppi vaihtelevat alueittain.
- FR** * Le nombre de cordons secteur et les types des prises varient selon les régions.
- IT** * Il numero dei cavi di alimentazione e il tipo di spina variano da regione a regione.
- NL** * Aantal netsnoeren en type stekker is afhankelijk van de regio.
- NO** * Antall strømkabler og kontakter varierer mellom områder.
- PL** * Ilość przewodów zasilających i rodzaj wtyczki różnią się w zależności od regionu.
- PT** * Os cabos de alimentação e o tipo de tomada variam de região para região.
- RU** * Длина шнура питания и тип вилки зависит от региона.
- SV** * Antalet strömkablar och kontakttyp varierar i olika regioner
- SK** * Špecifikácia napájacieho kábla a typ zástrčky sa líšia podľa regiónov.
- ES-MX** * La cantidad de cables de alimentación y el tipo de enchufe varía según la región.
- PT-BR** * O cabo de alimentação e o tipo de tomada variam de região para região.
- JP** * 電源コードの本数とプラグタイプは地域によって異なります。
- KO** * 전원 코드 수량 및 플러그 유형은 지역별로 다릅니다.
- CN** * 电源线数量和插头类型因区域而异。
- TW** * 電源線數量和插頭類型因區域而異。
- ID** * Jumlah kabel daya dan jenis steker berbeda-beda tergantung wilayah.

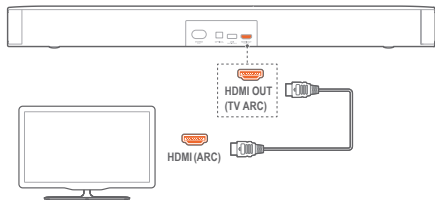
* تختلف كمية كبل الطاقة ونوع القابس حسب المناطق. **AR**

* כמות כבלי החשמל וסוג התקע משתנים בהתאם לאזור. **HE**

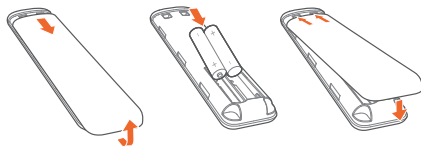
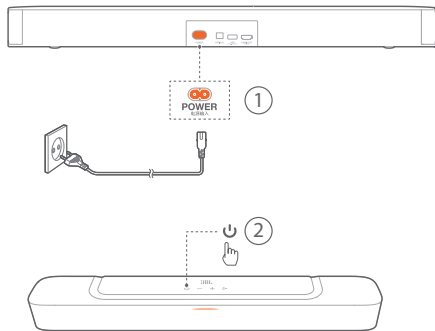
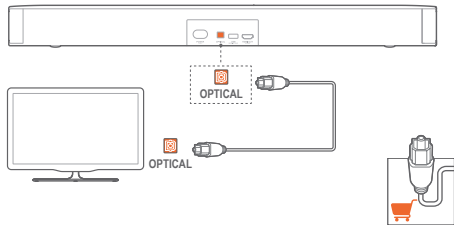




A HDMI OUT

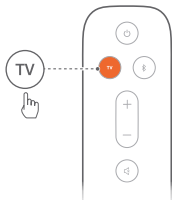
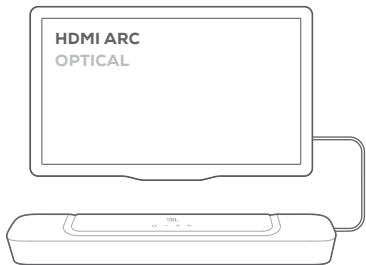


B OPTICAL

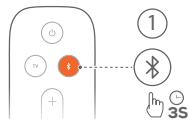




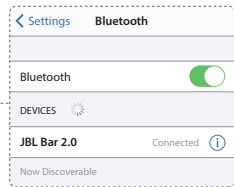
TV



Bluetooth



2

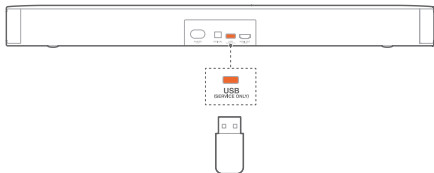


< 10 m / 33 ft





USB



EN For software upgrade. USB playback is available in the US version only.

DA Til softwareopgradering. USB-afspilning understøttes kun i den amerikanske version.

DE Für Software-Upgrade. Die USB-Wiedergabe ist nur in der US-Version verfügbar.

ES Para actualizar el software. La reproducción mediante USB solo está disponible en la versión para EE. UU.

FI Ohjelmistopäivitystä varten. USB-toisto on saatavilla vain Yhdysvaltain versiossa.

FR Pour les mises à jour logicielles. La lecture USB est disponible uniquement dans la version américaine.

IT Per l'aggiornamento del software. La riproduzione da USB è disponibile solo nella versione USA.

NL Voor software-upgrade. USB-weergave is alleen met de VS-versie beschikbaar.

NO For programvareoppgradering. USB-avspilling er kun tilgjengelig i den amerikanske versjonen.

PL Do aktualizacji oprogramowania. Odtwarzanie z urządzenia USB jest dostępne tylko w wersji przeznaczonej dla USA.

PT Para atualização de software. A entrada de sinal via USB está disponível apenas na versão fabricada para os EUA.

RU Для обновления ПО. Воспроизведение с USB доступно только в версии для США.

SV För uppgradering av programvara. USB-uppspelning finns bara i USA-versionen.

SK Pre aktualizáciu softvéru. Prehrávanie cez USB je dostupné len vo verzii pre USA.

ES-MX Para actualización de software. La reproducción por USB está disponible solo en la versión para los EE. UU.

PT-BR Para atualizações de software. A entrada USB está disponível apenas nas versões para os EUA.

JP ソフトウェアのアップグレード用。米国バージョン以外ではUSB再生はできません。

KO 소프트웨어 업그레이드용. USB 재생은 미국 버전에만 제공됩니다.

CN 用于软件升级。USB 播放仅适用于美国版。

TW 對於軟體升級。USB 播放僅在美國版本下可用。

ID Untuk pemutakhiran perangkat lunak. Pemutaran USB hanya tersedia di versi AS.

لترقية البرامج. يتوفر التشغيل عبر منفذ USB في إصدار الولايات المتحدة فقط.

לשדרוג תוכנה. פלייבק באמצעות USB זמין בגרסה האמריקאית בלבד.

AR

HE



EN

General specification:

- Power supply: 100 - 240V AC, ~ 50/60Hz
- Total speaker power output (Max. @THD 1%): 80W
- Soundbar output power (Max. @THD 1%): 2 x 40 W
- Soundbar transducer: 2 x racetrack drivers
- Soundbar standby power: <0.5W
- Operating temperature: 0°C - 45°C

Video specification:

- HDMI Video output (With Audio return channel): 1

Audio specification:

- Frequency response: 70Hz - 20KHz
- Audio inputs: 1 Optical, Bluetooth, USB (USB playback is available in US version. For other versions, USB is for Service only.)

USB specification:

- USB port: Type A
- USB rating: 5V DC / 0.5A
- Supporting file format: mp3, wav
- MP3 Codec: MPEG 1 Layer 2/3, MPEG 2 Layer 3, MPEG 2.5 Layer 3

- MP3 sampling rate: 16KHz - 48 KHz
- MP3 bitrate: 80kbps - 320kbps
- WAV sample rate: 16KHz - 48 KHz
- WAV bitrate: Up to 3000kbps

Wireless specification:

- Bluetooth version: 4.2
- Bluetooth profile: A2DP V1.3, AVRCP V1.5
- Bluetooth frequency range: 2402MHz - 2480MHz
- Bluetooth Max. transmitting power: <10dBm (EIRP)
- Modulation Type: GFSK, $\pi/4$ DQPSK, 8DPSK

Dimensions:

- Soundbar dimensions (W x H x D): 614 x 56 x 90 (mm) / 24.2" x 2.2" x 3.5"
- Soundbar weight: 1.6 kg
- Packaging dimensions (W x H x D): 855 x 125 x 145 (mm)
- Packaging weight (Gross weight): 2.6kg

DA

Generelle specifikationer:

- Strømforsyning: 100 – 240 V AC, ~ 50/60Hz
- Samlet højttalerudgang (max. @THD 1%): 80W
- Soundbar udgangsstyrke (max. @THD 1%): 2 x 40 W
- Transducer for soundbar: 2 x racetrack-enheder
- Soundbar standbystrøm: <0,5W
- Driftstemperatur: 0 °C - 45 °C

Video-specifikationer:

- HDMI-videoudgang med ARC (Audio Return Channel): 1

Lyd-specifikationer:

- Frekvensområde: 70Hz – 20 KHz
- Lydindgange: 1 optisk, Bluetooth, USB (USB-afspilning understøttes i den amerikanske version. For andre versioner er USB kun til service.)

USB-specifikationer:

- USB-port: Type A
- USB-rating: 5V DC / 0,5 A
- Understøttede filformater: mp3, wav

- MP3 Codec: MPEG 1 Layer 2/3, MPEG 2 Layer 3, MPEG 2,5 Layer 3
- MP3 sampling-rate: 16KHz – 48 KHz
- MP3 bitrate: 80 kbps – 320 kbps
- WAV sample-rate: 16KHz – 48 KHz
- WAV bitrate: Op til 3000 kbps

Trådløse specifikationer:

- Bluetooth-version: 4,2
- Bluetooth-profil: A2DP V1.3, AVRCP V1.5
- Bluetooth-frekvensområde: 2402MHz – 2480MHz
- Bluetooth maks. sendekapacitet: <10dBm (EIRP)
- Modulationstype: GFSK, $\pi/4$ DQPSK, 8DPSK

Mål:

- Soundbar mål (B x H x D): 614 x 56 x 90 (mm) / 24,2" x 2,2" x 3,5"
- Vægt af soundbar: 1,6 kg
- Forpakningens mål (B x H x D): 855 x 125 x 145 (mm)
- Vægt af pakke (brutto): 2,6kg



DE

Allgemeine Spezifikation:

- Energieversorgung: 100-240V, ~50/60Hz
- Gesamte Lautsprecherleistung (max. @THD 1%): 80W
- Soundbar Ausgangsleistung (max. @THD 1%): 2 x 40W
- Soundbar-Schallgeber: 2 x Racetrack-Treiber
- Standby-Verbrauch der Soundbar: <0,5W
- Betriebstemperatur: 0°C – 45°C

Videospezifikation:

- HDMI-Videoausgang (mit Audio Return Channel) 1

Audiospezifikation:

- Frequenzgang: 70Hz – 20KHz
- Audioeingänge: 1 Optisch, Bluetooth, USB (USB-Wiedergabe ist in der US-Version verfügbar. Bei anderen Versionen ist USB nur für den Service vorgesehen.)

USB-Spezifikation:

- USB-Anschluss: Typ A
- USB-Daten: 5V DC / 0,5A
- Unterstützte Dateiformate: mp3, wav

- MP3-Codec: MPEG 1 Layer 2/3, MPEG 2 Layer 3, MPEG 2.5 Layer 3
- MP3-Abtastrate: 16kHz – 48kHz
- MP3-Bitrate: 80 – 320 kbit/s
- WAV-Abtastrate: 16kHz – 48kHz
- WAV-Bitrate: Bis zu 3000 kbit/s

Spezifikation der kabellosen Verbindung:

- Bluetooth-Version: 4.2
- Bluetooth-Profil: A2DP V1.3, AVRCP V1.5
- Bluetooth-Frequenzbereich: 2402MHz – 2480MHz
- Max. Bluetooth-Übertragungsleistung: <10dBm (EIRP)
- Modulationstyp: GFSK, $\pi/4$ DQPSK, 8DPSK

Abmessungen:

- Abmessungen der Soundbar (B x H x T): 614 x 56 x 90 (mm) \ 24,2" x 2,2" x 3,5"
- Gewicht der Soundbar: 1,6kg
- Verpackungsmaße (B x H x T): 855 x 125 x 145 (mm)
- Gewicht der Verpackung (brutto): 2,6kg

ES

Especificaciones generales:

- Alimentación: 100 - 240 V CA, ~50/60 Hz
- Salida de potencia total del altavoz (máx. con THD 1%): 80 W
- Salida de potencia total de la barra de sonido (máx. con THD 1%): 2 x 40 W
- Transductor de la barra de sonido: 2 x unidades racetrack
- Consumo de la barra de sonido en reposo: < 0,5 W
- Temperatura de funcionamiento: 0 °C – 45 °C

Especificación de vídeo:

- Salida de vídeo HDMI (con canal de retorno de audio): 1

Especificación de audio:

- Intervalo de frecuencias: 70 Hz - 20 KHz
- Entradas de audio: 1 óptica, Bluetooth, USB (reproducción mediante USB solo disponible en la versión para EE. UU. En las demás versiones, USB solo se utiliza para tareas de servicio).

Especificaciones de USB:

- Puerto USB: Tipo A
- Valores nominales de USB: 5 V CC/0,5 A

- Formatos de archivo compatibles: mp3, wav
- Códec MP3: MPEG 1 capa 2/3, MPEG 2 capa 3, MPEG 2.5 capa 3
- Tasa de muestreo de MP3: 16 KHz - 48 KHz
- Tasa de bits de MP3: 80 kbps - 320 kbps
- Tasa de muestreo de WAV: 16 KHz - 48 KHz
- Tasa de bits de WAV: hasta 3000 kbps

Especificaciones de la conexión inalámbrica:

- Versión Bluetooth: 4.2
- Perfil de Bluetooth: A2DP V1.3, AVRCP V1.5
- Gama de frecuencias del transmisor Bluetooth: 2.402 MHz - 2.480 MHz
- Potencia Bluetooth transmitida máxima: <10dBm (EIRP)
- Tipo de modulación: GFSK, $\pi/4$ DQPSK, 8DPSK

Dimensiones:

- Dimensiones de la barra de sonido (An. x Al. x Prof.): 614 x 56 x 90 mm
- Peso de la barra de sonido: 1,6 kg
- Dimensiones del paquete (An. x Al. x Prof.): 855 x 125 x 145 (mm)
- Peso del paquete (bruto): 2,6 kg



FI

Yleiset tekniset tiedot:

- Käyttöjännite: 100 – 240 V AC, ~ 50/60 Hz
- Kaiuttimen kokonaisteho (Maks. @THD 1%): 80 W
- Soundbar lähtöteho (Maks. @THD 1%): 2 x 40 W
- Soundbarin kaiuttimelementit: 2 x ovaalikartio
- Soundbarin tehontarve valmiustilassa: <0,5W
- Käyttölämpötila: 0 °C – 45 °C

Video-määrittökset:

- HDMI-videolähtö (äänen paluukanavalla): 1

Audio-määrittökset:

- Taajuusvaste: 70 Hz – 20 kHz
- Audiotulot: 1 Optinen, Bluetooth, USB (USB-toisto on saatavilla Yhdysvaltain versiossa. Muissa versioissa USB on vain huoltoja varten.)

USB-määrittökset:

- USB-portti: Tyyppi A
- USB-luokitus: 5V DC / 0,5A
- Tuetut tiedostomuodot: mp3, wav
- MP3 Codec: MPEG 1 Layer 2/3, MPEG 2 Layer 3, MPEG 2.5 Layer 3

- MP3-otantataajuus: 16 kHz – 48 kHz
- MP3 bittinopeus: 80 kbps – 320 kbps
- WAV-otantataajuus: 16 kHz – 48 kHz
- WAV bittinopeus: jopa 3000 kbps

Langattomuuden määrittökset:

- Bluetooth-versio: 4,2
- Bluetooth-profilii: A2DP V1.3, AVRCP V1.5
- Bluetooth-taajuusalue: 2402MHz – 2480MHz
- Bluetooth-enimmäislähetysteho: <10 dBm (EIRP)
- Modulaatiotyyppi: GFSK, π/4 DQPSK, 8DPSK

Mitat:

- Soundbarin mitat (L x K x S): 614 x 56 x 90 (mm) / 24,2" x 2,2" x 3,5"
- Soundbarin paino: 1,6 kg
- Pakkauksen mitat (L x K x S): 855 x 125 x 145 (mm)
- Pakkauksen paino (brutto): 2,6kg

FR

Spécifications générales :

- Alimentation électrique : 100 - 240 V CA, ~ 50/60 Hz
- Puissance de sortie totale des enceintes (max. à 1 % DHT) : 80 W
- Puissance de sortie de la barre de son (max. à 1 % DHT) : 2 x 40 W
- Haut-parleurs de la barre de son : 2 haut-parleurs racetrack
- Consommation en veille de la barre de son : < 0,5 W
- Température de fonctionnement : 0°C - 45°C

Spécifications vidéo :

- Sortie vidéo HDMI (avec canal de retour audio) : 1

Spécifications audio :

- Réponse en fréquence : 70 Hz - 20 KHz
- Entrées audio : 1 optique, Bluetooth, USB (la lecture USB est disponible sur la version US. Sur les autres versions, l'USB est réservé au service.)

Spécifications USB :

- Port USB : Type A
- Caractéristiques USB : 5 V CC / 0,5 A
- Formats de fichiers supportés : mp3, wav

- Codec MP3 : MPEG 1 Layer 2/3, MPEG 2 Layer 3, MPEG 2.5 Layer 3
- Taux d'échantillonnage MP3 : 16 KHz - 48 KHz
- Débit de bits MP3 : 80 kbps - 320 kbps
- Taux d'échantillonnage WAV : 16 KHz - 48 KHz
- Débit de bits WAV : Jusqu'à 3000 kbps

Spécifications radio :

- Version Bluetooth : 4.2
- Profils Bluetooth : A2DP V1.3, AVRCP V1.5
- Plage de fréquences du Bluetooth : 2402 MHz - 2480 MHz
- Puissance d'émission max. du Bluetooth : < 10 dBm (EIRP)
- Type de modulation : GFSK, π/4 DQPSK, 8DPSK

Dimensions :

- Dimensions de la barre de son (L x H x P) : 614 x 56 x 90 mm / 24,2" x 2,2" x 3,5"
- Poids de la barre de son : 1,6 kg
- Dimensions de l'emballage (L x H x P) : 855 x 125 x 145 (mm)
- Poids de l'emballage (poids brut) : 2,6 kg



IT

Specifiche Generali:

- Alimentazione: 100 - 240V AC, ~ 50/60Hz
- Potenza in uscita totale dello speaker (Max. @THD 1%): 80W
- Potenza in uscita soundbar (Max. @THD 1%): 2 x 40 W
- Trasduttori Soundbar: 2 x drivers racetrack
- Consumo della Soundbar in Standby: <0,5W
- Temperatura d'esercizio: 0°C - 45°C

Specifiche video:

- Uscite Video HDMI (con Audio Return Channel): 1

Specifiche audio:

- Risposta in frequenza: 70Hz - 20 KHz
- Ingressi Audio: 1 Ottico, Bluetooth, USB (la riproduzione da USB è disponibile nella versione USA. Per le altre versioni, l'USB è solo per il servizio di assistenza).

Specifiche USB:

- Porta USB: Type A
- Parametri USB: 5V DC / 0,5A

- Formato file supportati: mp3, wav
- Codec MP3: MPEG 1 Layer 2/3, MPEG 2 Layer 3, MPEG 2.5 Layer 3
- Frequenza di campionamento MP3: 16KHz - 48 KHz
- Bitrate MP3: 80kbps - 320kbps
- Frequenza di campionamento WAV: 16KHz - 48 KHz
- Bitrate WAV: Fino a 3000kbps

Specifiche wireless:

- Versione Bluetooth: 4.2
- Profilo Bluetooth: A2DP V1.3, AVRCP V1.5
- Gamma di frequenza Bluetooth: 2402MHz - 2480MHz
- Massima potenza di trasmissione Bluetooth: <10dBm (EIRP)
- Tipo di modulazione: GFSK, $\pi/4$ DQPSK, 8DPSK

Dimensioni:

- Dimensioni Soundbar (LxAxP): 614 x 56 x 90 mm / 24,2" x 2,2" x 3,5"
- Peso Soundbar: 1,6 kg
- Dimensioni imballo (L x A x P): 855 x 125 x 145 (mm)
- Peso imballo (lordo): 2,6kg

NL

Algemene specificaties:

- Voeding: 100 - 240 V AC, ~ 50/60Hz
- Totale vermogen luidsprekeruitgang (Max. @THD 1%): 80W
- Soundbar uitgangsvermogen (Max. @THD 1%): 2 x 40 W
- Soundbar transducer: 2 x racetrack drivers
- Soundbar stand-by voeding: <0,5W
- Bedrijfstemperatuur: 0°C - 45°C

Video specificaties:

- HDMI video-uitgang (met Audio return channel): 1

Algemene specificaties:

- Frequentiebereik: 70Hz - 20KHz
- Audiospecificaties: 1 Optisch, Bluetooth, USB (USB afspelen is beschikbaar in VS-versie. Voor andere versies is USB alleen voor Service.)

USB specificaties:

- USB poort: Type A
- USB rating: 5V DC / 0,5A
- Ondersteunde bestandsindeling: mp3, wav

- MP3 Codec: MPEG 1 Layer 2/3, MPEG 2 Layer 3, MPEG 2.5 Layer 3
- MP3 sampling rate: 16KHz - 48 KHz
- MP3 bitrate: 80kbps - 320kbps
- WAV sample rate: 16KHz - 48 KHz
- WAV bitrate: Tot 3000kbps

Daadloze specificatie:

- Bluetooth versie: 4.2
- Bluetooth profiel: A2DP V1.3, AVRCP V1.5
- Bluetooth frequentiebereik: 2.402MHz - 2.480MHz
- Bluetooth Max. zendvermogen: <10dBm (EIRP)
- Modulatietype: GFSK, $\pi/4$ DQPSK, 8DPSK

Afmetingen:

- Soundbar afmetingen (B x H x D): 614 x 56 x 90 mm / 24,2" x 2,2" x 3,5"
- Soundbar gewicht: 1,6 kg
- Afmetingen verpakking (W x H x D): 855 x 125 x 145 (mm)
- Gewicht verpakking (brutogewicht): 2,6kg



NO

Generell spesifikasjon:

- Strømforsyning: 100 - 240 V AC, ~ 50/60 Hz
- Total høyttalereffekt (maks. @THD 1%): 80W
- Lydplankens utgangseffekt (maks. @THD 1%): 2 x 40 W
- Lydplankens elementer: 2 x racetrack-driverer
- Lydplankens standby-effekt: <0,5W
- Driftstemperatur: 0° C - 45° C

Videospesifikasjon:

- HDMI-videoinnang (med lydreturkanal): 1

Lydspesifikasjon:

- Frekvensrespons: 70Hz - 20KHz
- Lydinnganger: 1 optisk, Bluetooth, USB (USB-avspilling er tilgjengelig i den amerikanske versjonen. For andre versjoner er USB kun for service.)

USB-spesifikasjon:

- USB-inngang: Type A
- USB-port: 5V DC / 0,5A
- Støttede filformater: mp3, wav

- MP3-kodek: MPEG 1 lag 2/3, MPEG 2 lag 3, MPEG 2.5 lag 3
- MP3-samlingsfrekvens: 16KHz - 48 KHz
- MP3-bitrate: 80kbps - 320kbps
- WAV-samlingsfrekvens: 16KHz - 48 KHz
- WAV-bitrate: Opptil 3000 kbps

Trådløst spesifikasjon:

- Bluetooth-versjon: 4.2
- Bluetooth-profil: A2DP V1.3, AVRCP V1.5
- Bluetooth-frekvensområde: 2402MHz - 2480MHz
- Maksimal sendereffekt for Bluetooth: <10dBm (EIRP)
- Modulasjonstype: GFSK, $\pi/4$ DQPSK, 8DPSK

Mål:

- Lydplankens mål (B x H x D): 614 x 56 x 90 mm / 24,2" x 2,2" x 3,5"
- Lydplankens vekt: 1,6 kg
- Emballasjens mål (B x H x D): 855 x 125 x 145 (mm)
- Emballasjens vekt (brutto vekt): 2,6kg

PL

Parametry ogólne:

- Zasilanie: 100 - 240 V AC, ~ 50/60Hz
- Całkowita moc wyjściowa głośników (Maks. przy THD 1%): 80W
- Moc wyjściowa Soundbara (Maks. przy THD 1%): 2 x 40 W
- Rozmiar przetwornika soundbara: 2 x głośniki racetrack
- Moc soundbaru w trybie gotowości: <0,5W
- Temperatura pracy: 0°C - 45°C

Dane techniczne wideo:

- Wyjście wideo HDMI (z obsługą zwrotnego kanału audio (ARC): 1

Dane techniczne dźwięku:

- Pasmo przenoszenia: 70 Hz - 20 kHz
- Wejścia audio: 1 optyczne, Bluetooth, USB (odtworzenie z urządzenia USB jest dostępne tylko w wersji przeznaczonej dla USA. W przypadku innych wersji USB jest używane do serwisu.)

Dane techniczne USB:

- Port USB: Typ A
- Pobór prądu USB: 5V DC / 0,5 A
- Obsługiwany format plików: mp3, wav

- Kodek MP3: MPEG 1 Layer 2/3, MPEG 2 Layer 3, MPEG 2.5 Layer 3
- Częstotliwość próbkowania MP3: 16 kHz - 48 kHz
- Prędkość transmisji MP3: 80 kb/s - 320 kb/s
- Częstotliwość próbkowania WAV: 16 kHz - 48 kHz
- Prędkość transmisji WAV: do 3000 kb/s

Specyfikacja bezprzewodowa:

- Wersja Bluetooth: 4.2
- Profil Bluetooth: A2DP V1.3, AVRCP V1.5
- Pasmo przenoszenia Bluetooth: 2402 MHz - 2480 MHz
- Maks. moc nadajnika Bluetooth: <10dBm (EIRP)
- Typ modulacji: GFSK, $\pi/4$ DQPSK, 8DPSK

Wymiary:

- Wymiary soundbara (dł. x szer. x wys.): 614 x 56 x 90 mm / 24,2 x 2,2 x 3,5 cali
- Masa soundbara: 1,6 kg
- Wymiary opakowania (dł. x szer. x wys.): 855 x 125 x 145 (mm)
- Masa opakowania (brutto): 2,6 kg

**PT****Especificações gerais:**

- Fonte de alimentação: 100 a 240 V AC, ~ 50/60 Hz
- Potência máxima das caixas de som (máx. c/DHT 1%): 80 W
- Potência máxima da soundbar (máx. c/DHT 1%): 2 x 40 W
- Transdutor da soundbar: 2 x drivers tipo racetrack
- Consumo de energia da soundbar em espera: < 0,5 W
- Temperatura de operação: 0°C a 45°C

Especificações de vídeo:

- Saída de vídeo HDMI (com Audio Return Channel): 1

Especificações gerais:

- Resposta de frequência: 70 Hz a 20 KHz
- Entradas de áudio: 1 óptica, Bluetooth, USB. (A reprodução via USB está disponível apenas na versão vendida nos EUA). Nas outras versões, a entrada USB é usada apenas para manutenção.)

Especificações USB:

- Porta USB: Tipo A
- Energia USB: 5V DC / 0,5 A
- Formato de arquivos suportados: mp3 e wav

- Codec MP3: MPEG 1 Layer 2/3, MPEG 2 Layer 3 e MPEG 2.5 Layer 3
- Taxa de amostragem MP3: 16 a 48 KHz
- Bitrate (fluxo de dados) MP3: 80 a 320 kbps
- Taxa de amostragem WAV: 16 a 48 KHz
- Bitrate (fluxo de dados) WAV: Até 3000 kbps

Especificações de wireless:

- Versão Bluetooth: 4.2
- Perfis Bluetooth: A2DP V1.3 e AVRCP V1.5
- Intervalo de frequência Bluetooth: 2402 a 2480 MHz
- Potência máxima de transmissão Bluetooth: < 10dBm (EIRP)
- Tipo de modulação: GFSK, π/4-DQPSK e 8DPSK

Dimensões:

- Dimensões da soundbar (L x A x P): 614 x 56 x 90 mm / 24,2" x 2,2" x 3,5"
- Peso da soundbar: 1,6 kg
- Dimensões da embalagem (L x A x P): 855 x 125 x 145 (mm)
- Peso da embalagem (bruto): 2,6 kg

RU**Общие характеристики:**

- Источник питания: 100 – 240 В, ~ 50/60 Гц
- Общая выходная мощность акустической системы (макс. при сум. коэф. гарм. 1%): 80 Вт
- Выходная мощность звуковой панели (макс. при сум. коэф. гарм. 1%): 2 x 40 Вт
- Преобразователь звуковой панели: 2 x головки громкоговорителя
- Мощность звуковой панели в режиме ожидания: <0,5 Вт
- Рабочая температура: от 0°C до 45°C

Характеристики видео:

- Выходной сигнал HDMI (с обратным аудиоканалом): 1

Характеристики аудио:

- Частотная характеристика: 70 Гц – 20 кГц
- Аудиовходы: 1 оптический, Bluetooth, USB (воспроизведение с USB доступно в версии для США. Для других версий USB используется только для технического обслуживания).

Характеристики USB:

- Порт USB: Тип А
- Характеристики USB: 5 В постоянный ток, 0,5 А

- Поддерживаемые форматы файлов: mp3, wav
- Codec MP3: MPEG 1 Layer 2/3, MPEG 2 Layer 3, MPEG 2.5 Layer 3
- Частота дискретизации MP3: 16 кГц – 48 кГц
- Битрейт MP3: 80 кб/с ~ 320 кб/с
- Частота дискретизации WAV: 16 кГц – 48 кГц
- Битрейт WAV: до 3000 кб/с

Характеристики беспроводной связи:

- Версия Bluetooth: 4.2
- Профиль Bluetooth: A2DP V1.3, AVRCP V1.5
- Частотный диапазон Bluetooth: 2402 МГц – 2480 МГц
- Макс. мощность Bluetooth: <10 дБм (EIRP)
- Тип модуляции: гаусс. част. модуль, π/4 относ. квадрат. фаз. модуль, относ. восьмер. фаз. модуль.

Размеры:

- Размеры звуковой панели (Ш x В x Г): 614 x 56 x 90 (мм) / 24,2" x 2,2" x 3,5"
- Вес звуковой панели: 1,6 кг
- Размеры упаковки (Ш x В x Г): 855 x 125 x 145 (мм)
- Вес упаковки (общий): 2,6 кг



SV

Allmänna specifikationer:

- Strömförsörjning: 100 - 240 V AC ~ 50/60 Hz
- Högtalarens totala uteffekt (max vid 1 % THD): 80 W
- Soundbarens utgångsström: (max vid 1 % THD): 2 x 40 W
- Soundbar-element: 2 x mellanregisterbasar
- Soundbarens strömförbrukning i standbyläge: < 0,5 W
- Drifttemperatur: 0–45 °C

Videospecifikation:

- HDMI-videoingång (med ljudreturkanal): 1

Ljudspecifikation:

- Frekvensåtergivning: 70 Hz-20 kHz
- Ljudingångar: 1 Optisk, Bluetooth, USB (USB-uppspelning är tillgängligt i USA-versionen. I andra versioner är USB-porten endast för service.)

USB-specifikation:

- USB port: Typ A
- USB-klassning: 5 V DC 0,5 A
- Stödda filformat: mp3 och wav
- MP3-kodek: MPEG 1 Layer 2/3, MPEG 2 Layer 3, MPEG 2.5 Layer 3

- MP3-samlingshastighet: 16 kHz – 48 kHz
- MP3-bithastighet: 80 kbit/s – 320 kbit/s
- WAV-samlingshastighet: 16 kHz – 48 kHz
- WAV-bithastighet: Upp till 3 000 kbit/s

Specifikationer för trådlösa anslutningar:

- Bluetooth-version: 4.2
- Bluetooth-profil: A2DP V1.3 / AVRCP V1.5
- Bluetooth-frekvensomfång: 2 402–2 480 MHz
- Maximal Bluetooth-sändareffekt: < 10 dBm (EIRP)
- Moduleringstyp: GFSK, $\pi/4$ DQPSK, 8DPSK

Mått:

- Soundbarens mått (B x H x D): 614 x 56 x 90 mm
- Soundbar-högtalarens vikt: 1,6 kg
- Förpackningsmått (B x H x D): 855 x 125 x 145 (mm)
- Förpackningsvikt (Bruttovikt): 2,6 kg

SK

Všeobecné technické údaje:

- Napájací zdroj: 100 - 240 V, ~50/60 Hz
- Celkový výstupný výkon reproduktora (max. pri THD 1 %): 80 W
- Soundbar výstupný výkon (max. pri THD 1 %): 2 x 40 W
- Soundbar menič: 2 x racetrack ovládače
- Soundbar spotreba v pohotovostnom režime: < 0,5 W
- Prevádzková teplota: 0 °C - 45 °C

Video špecifikácia:

- HDMI video výstup (s audio spätným kanálom): 1

Audio špecifikácia:

- Frekvenčná odozva: 70Hz - 20 kHz
- Audio vstupy: 1 optický, Bluetooth, USB (Prehrávanie cez USB je dostupné len vo verzii pre USA. Pre iné verzie je USB určené len ako servisné rozhranie.)

USB špecifikácia:

- USB port: Typ A
- USB charakteristika: 5 V DC / 0,5 A
- Podporovaný formát súboru: mp3, wav

- MP3 kodek: MPEG 1 Layer 2/3, MPEG 2 Layer 3, MPEG 2.5 Layer 3
- MP3 vzorkovacia frekvencia: 16kHz - 48 kHz
- MP3 bitrate: 80 kbps - 320 kbps
- WAV vzorkovacia frekvencia: 16kHz - 48 kHz
- WAV bitrate: Až do 3000 kbps

Bezdrôtová špecifikácia:

- Bluetooth verzia: 4.2
- Bluetooth profil: A2DP V1.3, AVRCP V1.5
- Bluetooth frekvenčný rozsah: 2402MHz - 2480MHz
- Bluetooth Max. vysielací výkon: < 10dBm (EIRP)
- Typ modulácie: GFSK, $\pi/4$ DQPSK, 8DPSK

Rozmery:

- Soundbar rozmery (Š x V x H): 614 x 56 x 90 (mm) / 24,2" x 2,2" x 3,5"
- Soundbar hmotnosť: 1,6 kg
- Rozmery balenia (Š x V x H): 855 x 125 x 145 (mm)
- Hmotnosť balenia (brutto hmotnosť): 2,6kg



ES-MX

Especificaciones generales:

- Fuente de alimentación: De 100 a 240 V AC, ~50/60 Hz
- Potencia total de salida del altavoz (máx. a THD 1 %): 80 W
- Potencia de salida de la barra de sonido (máx. a THD 1 %): 2 x 40 W
- Transductor de la barra de sonido: 2 x drivers domo
- Potencia en reposo de la barra de sonido: <0,5 W
- Temperatura en funcionamiento: De 0 °C a 45 °C

Especificaciones de video:

- Salida de video HDMI (con canal de retorno de audio): 1

Especificaciones de audio:

- Respuesta en frecuencias: De 70Hz a 20KHz
- Entradas de audio: 1 óptica, Bluetooth, USB (la reproducción por USB está disponible en la versión para los EE. UU., para las otras versiones, la conexión USB es para mantenimiento únicamente).

Especificaciones de USB:

- Puerto USB: Tipo A
- Clasificación de USB: 5 V DC/0,5 A
- Formatos de archivo compatibles: mp3, wav

- Códec MP3: MPEG 1 capa 2/3, MPEG 2 capa 3, MPEG 2.5 capa 3
- Frecuencia de muestreo MP3: De 16 KHz a 48 KHz
- Velocidad de bits MP3: De 80 kbps a 320 kbps
- Frecuencia de muestreo WAV: De 16 KHz a 48 KHz
- Velocidad de bits WAV: Hasta 3000 kbps

Especificaciones de conexión inalámbrica:

- Versión de Bluetooth: 4.2
- Perfil de Bluetooth: A2DP V1.3, AVRCP V1.5
- Rango de frecuencia de Bluetooth: De 2402 MHz a 2480 MHz
- Potencia de transmisión máxima de Bluetooth: <10 dBm (EIRP)
- Tipo de modulación: GFSK, $\pi/4$ DQPSK, 8DPSK

Dimensiones:

- Dimensiones de la barra de sonido (An.xAlt.xProf.): 614 x 56 x 90 (mm) / 24,2" x 2,2" x 3,5"
- Peso de la barra de sonido: 1,6 kg
- Dimensiones de la caja (An.xAlt.xProf.): 855 x 125 x 145 (mm)
- Peso de la caja (peso total): 2,6 kg

PT-BR

Especificações gerais:

- Energia de alimentação: 100 a 240 V AC, ~ 50/60 Hz
- Potência dos alto-falantes (rms a DHT <1%): 40 W
- Potência de saída da soundbar (rms a DHT <1%): 2 x 20 W
- Transdutor da soundbar: 2 x drivers racetrack
- Potência da soundbar em espera: < 0,5 W
- Temperatura de operação: 0 °C a 45 °C

Especificações de vídeo:

- Saídas de vídeo HDMI (com Audio Return Channel): 1

Especificações gerais:

- Resposta de frequência: 70 Hz a 20 KHz
- Entradas de áudio: 1 óptica, Bluetooth, USB (nos modelos para os EUA; nos outros modelos, a porta USB é apenas para manutenção).

Especificações USB:

- Porta USB: Tipo A
- Especificações USB: 5 V DC / 0,5 A
- Formatos de arquivos suportados: mp3 e wav

- Códexes MP3: MPEG 1 Layer 2/3, MPEG 2 Layer 3 e MPEG 2.5 Layer 3
- Taxa de amostragem MP3: 16 a 48 KHz
- Taxa de bits MP3: 80 a 320 kbps
- Taxa de amostragem WAV: 16 a 48 KHz
- Taxa de bits WAV: Até 3000 kbps

Especificações de conexão sem fio:

- Versão Bluetooth: 4.2
- Perfis Bluetooth: A2DP V1.3 e AVRCP V1.5
- Intervalo de frequência Bluetooth: 2402 a 2480 MHz
- Potência máxima de transmissão Bluetooth: <10dBm (EIRP)
- Tipos de modulação: GFSK, $\pi/4$ DQPSK e 8DPSK

Dimensões:

- Dimensões da soundbar (L x A x D): 614 x 56 x 90 (mm) / 24,2" x 2,2" x 3,5"
- Peso da soundbar: 1,6 kg
- Dimensões da embalagem (L x A x D): 855 x 125 x 145 (mm)
- Peso da embalagem (bruto): 2,6 kg



JP

一般仕様:

- 電源: 100-240V AC, ~50/60Hz
- 総合出力(最大@THD 1%) 80W
- サウンドバー出力電力(最大@THD 1%): 2 x 40W
- サウンドバー・トランスデューサー: 楕円形ドライバーx2
- スタンバイ時消費電力: 0.5W未満
- 動作温度: 0°C~45°C

映像端子仕様:

- HDMIビデオ出力(オーディオ・リターン・チャンネル付き): 1

オーディオ仕様:

- 周波数特性: 70Hz~20kHz
- オーディオ入力: 光端子x1、Bluetooth、USB(米国バージョンではUSBからの音楽コンテンツ再生が可能です。その他のバージョンでは、USBはサービス用端子です。)

USB仕様:

- USBポート: タイプA
- USB定格: 5V DC/0.5A
- 対応ファイル・フォーマット: mp3, wav

- MP3コーデック: MPEG 1 Layer 2/3, MPEG 2 Layer 3, MPEG 2.5 Layer 3
- MP3サンプリング・レート: 16kHz~48 kHz
- MP3ビットレート: 80kbps~320kbps
- WAVサンプリング・レート: 16kHz~48 kHz
- WAVビットレート: 最高3000kbps

ワイヤレス仕様:

- Bluetoothバージョン: 4.2
- Bluetoothプロファイル: A2DP V1.3, AVRCP V1.5
- Bluetooth周波数帯域: 2402MHz~2480MHz
- Bluetooth最大送信電力: 10dBm未満(EIRP)
- 変調タイプ: GFSK、 $\pi/4$ DQPSK、8DPSK

寸法:

- サウンドバー寸法(幅 x 高さ x 奥行): 614 x 56 x 90 (mm)
- サウンドバー重量: 1.6kg
- 外装寸法(幅 x 高さ x 奥行): 855 x 125 x 145 (mm)
- 外装重量(総重量): 2.6kg

KO

일반 사양:

- 전원 공급 장치: 100~240V AC, ~50/60Hz
- 총 스피커 출력(최대 @THD 1%): 80W
- 사운드바 출력(최대 @THD 1%): 2 x 40W
- 사운드바 변환기: 2 x 레이스트랙 드라이버
- 사운드바 대기 출력: <0.5W
- 작동 온도: 0°C~45°C

비디오 사양:

- HDMI 비디오 출력(Audio Return Channel 지원): 1

오디오 사양:

- 주파수 응답: 70Hz~20kHz
- 오디오 입력: 광 1개, Bluetooth, USB(USB 재생은 미국 버전에서 제공. 다른 버전의 경우 USB는 서비스 전용임).

USB 사양:

- USB 포트: A형
- USB 정격: 5V DC/0.5A
- 지원 파일 형식: mp3, wav
- MP3 코덱: MPEG 1 Layer 2/3, MPEG 2 Layer 3, MPEG 2.5 Layer 3

- MP3 샘플링 비율: 16kHz~48kHz
- MP3 비트율: 80kbps~320kbps
- WAV 샘플링 비율: 16kHz~48kHz
- WAV 비트율: 최대 3000kbps

무선 사양:

- Bluetooth 버전: 4.2
- Bluetooth 프로파일: A2DP V1.3, AVRCP V1.5
- Bluetooth 주파수 범위: 2402MHz~2480MHz
- Bluetooth 최대 송신 출력: <10dBm(EIRP)
- 변조 형식: GFSK, $\pi/4$ DQPSK, 8DPSK

치수:

- 사운드바 치수(W x H x D): 614 x 56 x 90(mm)/24.2" x 2.2" x 3.5"
- 사운드바 무게: 1.6kg
- 포장 치수(W x H x D): 855 x 125 x 145(mm)
- 포장 중량(총 중량): 2.6kg



CN

一般规格:

- 电源: 100 - 240V AC, 约 50/60Hz
- 总扬声器输出功率 (最大 @ THD 1%): 80W
- 条形音响输出功率 (最大 @ THD 1%): 2 x 40 W
- 条形音响换能器: 2 个跑道型驱动单元
- 条形音响待机功率: <0.5W
- 工作温度: 0°C - 45°C

视频规格:

- HDMI 视频输出 (带音频回传通道): 1

音频规格:

- 频率响应: 70Hz - 20KHz
- 音频输入: 1 个光学、1 个蓝牙、1 个 USB (USB 播放仅适用于美国版。对于其他地区的版本, USB 仅用于维修。)

USB 规格:

- USB 端口: A 型
- USB 额定值: 5V DC / 0.5A
- 支持的文件格式: mp3、wav
- MP3 编解码器: MPEG 1 Layer 2/3、MPEG 2 Layer 3、MPEG 2.5 Layer 3
- MP3 采样率: 16KHz - 48 KHz

- MP3 比特率: 80kbps - 320kbps
- WAV 采样率: 16KHz - 48 KHz
- WAV 比特率: 最高 3000kbps

无线规格:

- 蓝牙版本: 4.2
- 蓝牙配置文件: A2DP V1.3、AVRCP V1.5
- 蓝牙频率范围: 2402MHz - 2480MHz
- 蓝牙最大传输功率: <10dBm (EIRP)
- 调制类型: GFSK, $\pi/4$ DQPSK, 8DPSK

尺寸:

- 条形音响尺寸 (宽 x 高 x 厚): 614 x 56 x 90 (mm)
- 条形音响重量: 1.6 kg
- 包装尺寸 (宽 x 高 x 厚): 855 x 125 x 145 (mm)
- 包装重量 (毛重): 2.6kg

TW

一般规格:

- 电源: 100 - 240V AC, ~ 50/60Hz
- 总喇叭输出功率 (Max. @THD 1%): 80W
- 条形音箱输出功率 (Max. @ THD 1%): 2 x 40 W
- 条形音箱转换器: 2 x 赛道驱动器
- 条形音箱待机功率: <0.5W
- 工作温度: 0°C - 45°C

视讯规格:

- HDMI 视讯输出 (带音讯回传通道): 1

音讯规格:

- 频率响应: 70Hz - 20KHz
- 音讯输入: 1 光纖、藍牙、USB (美國版本提供 USB 播放。對於其他版本, USB 僅適用於服務。)

USB 规格:

- USB 連接埠: A 型
- USB 額定值: 5V DC / 0.5A
- 支援檔案格式: mp3、wav
- MP3 編解碼器: MPEG 1 Layer 2/3、MPEG 2 Layer 3、MPEG 2.5 Layer 3

- MP3 取樣率: 16KHz - 48 KHz
- MP3 位元速率: 80kbps - 320kbps
- WAV 取樣率: 16KHz - 48 KHz
- WAV 位元速率: 高達 3000kbps

無線規格:

- 藍牙版本: 4.2
- 藍牙設定檔: A2DP V1.3, AVRCP V1.5
- 藍牙頻率範圍: 2402MHz - 2480MHz
- 藍牙最大發射機功率: <10dBm (EIRP)
- 調變類型: GFSK、 $\pi/4$ DQPSK, 8DPSK

尺寸:

- 條型音箱尺寸 (寬 x 高 x 深): 614 x 56 x 90 (mm) / 24.2" x 2.2" x 3.5"
- 條型音箱重量: 1.6 kg
- 包裝尺寸 (寬 x 高 x 深): 855 x 125 x 145 (mm)
- 包裝重量 (毛重): 2.6kg

ID**Spesifikasi umum:**

- Catu daya: 100–240 V AC, ~50/60 Hz
- Daya output speaker total (Maks. @THD 1%): 80 W
- Daya output Soundbar (Maks. @ THD 1%): 2 x 40 W
- Transduser Soundbar: 2 racetrack driver
- Daya siaga Soundbar: < 0,5 W
- Suhu pengoperasian: 0°–45° C

Spesifikasi video:

- Output Video HDMI (dengan Audio Return Channel): 1

Spesifikasi audio:

- Respons frekuensi: 70 Hz–20 kHz
- Input audio: 1 Optikal, Bluetooth, USB (pemutaran USB tersedia di versi AS. Pada versi lain, USB hanya untuk Layanan.)

Spesifikasi USB

- Port (USB): Tipe A
- Rating USB: 5 V DC / 0,5 A
- Format file yang didukung: mp3, wav
- Codec MP3: MPEG 1 Layer 2/3, MPEG 2 Layer 3, MPEG 2.5 Layer 3

- Laju pengambilan sampel MP3: 16 kilohertz - 48 kilohertz
- Bitrate MP3: 80–320 kbps
- Laju pengambilan sampel WAV: 16–48 kHz
- Bitrate WAV: hingga 3.000 kbps
- Bitrate MP3: 16 kilohertz - 48 kilohertz
- Bitrate WAV: 80 - 320 kilobit per second
- Bitrate WAV: 16 kilohertz - 48 kilohertz
- Bitrate WAV: up to 3,000 kbps

Spesifikasi nirkabel:

- Versi Bluetooth: 4.2
- Profil Bluetooth: A2DP V1.3, AVRCP V1.5
- Rentang frekuensi Bluetooth: 2.402–2.480 MHz
- Daya pancar maks. Bluetooth: < 10 dBm (EIRP)
- Tipe Modulasi: GFSK, π/4 DQPSK, 8DPSK
- Output Power: 10 dBm (EIRP)
- Modulation: GFSK, π/4 DQPSK, 8DPSK
- Bluetooth Version: 4.2
- Bluetooth Profile: A2DP V1.3, AVRCP V1.5
- Bluetooth Frequency Range: 2402 - 2480 MHz
- Bluetooth Max Power: < 10 dBm (EIRP)
- Bluetooth Modulation: GFSK, π/4 DQPSK, 8DPSK

Dimensi:

- Dimensi Soundbar (P x T x L): 614 x 56 x 90 (mm) / 24,2" x 2,2" x 3,5"
- Berat Soundbar: 1,6 kg
- Dimensi kemasan (P x T x L): 855 x 125 x 145 (mm)
- Berat kemasan (Berat kotor): 2,6 kg
- Dimensions: 614 x 56 x 90 (mm) / 24.2" x 2.2" x 3.5"
- Weight: 1.6 kg
- Package Dimensions: 855 x 125 x 145 (mm)
- Package Weight: 2.6 kg

AR**المواصفات العامة:**

- مصدر الإمداد بالطاقة: 100 – 240 فولت تيار متردد ~ 50/60 هرتز
- إجمالي قدرة خرج لمكبر الصوت (إجمالي التشوه التوافقي 1% بحد أقصى): 80 واط
- قدرة خرج العارضة الصوتية (إجمالي التشوه التوافقي 1% بحد أقصى): 40 x 40 واط
- محول العارضة الصوتية: عدد 2 محرك مضماري بحجم
- الطاقة الاحتياطية للعارضة الصوتية: >0.5 واط
- درجة حرارة التشغيل: من صفر إلى 45 درجة مئوية

المواصفات الفيديو:

- مخرج فيديو HDMI (بتقنية Audio Return Channel) (قناة عودة الصوت): 1

المواصفات الصوتية:

- استجابة التردد: 70 هرتز - 20 كيلوهرتز
- دخل الصوت: 1 بصري، تقنية Bluetooth USB، (يتوفر التشغيل عبر منفذ USB في إصدار الولايات المتحدة. بالنسبة للإصدارات الأخرى، منفذ USB مخصص للصيانة فقط).

مواصفات منفذ USB:

- منفذ USB: النوع A
- تصنيف منفذ USB: 7 فولت تيار مباشر، 0.5 أمبير
- تنسيق الملف المدعوم: wav, mp3
- ترميز MP3: MPEG 1 Layer 2/3, MPEG 2 Layer 3, MPEG 2.5 Layer 3

**HE****מפרט כללי:**

- ספק כוח: 240V AC ~, 50/60Hz
- הספק כלל של הרמקולים (מקסימום): 100W (THD 1%: 80W)
- הספק מוצא של מקרן הקול (מקסימום): 40W x 2 (THD 1% @)
- מתמר מקרן הקול: 2 x רמקולים racetrack
- הספק מקרן הקול במצב המתנה: 0.5W >
- טמפרטורת פעולה: 0°C - 45°C

מפרט וידאו:

- יציאת וידאו HDMI (עם ערוץ החזרת שמע): 1

מפרט שמע:

- תגובת תדר: 20kHz - 70Hz
- כניסות שמע: 1 אופטית, USB, Bluetooth (פלייבק ב-USB)
- זמין בגרסת ארה"ב. עבור גרסאות אחרות, USB מיועד לשירות בלבד.)

מפרט USB:

- יציאת USB: Type A
- דירוג USB: 0.5A / 5V DC
- פורמט קובץ נתמך: wav, mp3
- מקודד MP3: 1 MPEG שכבה 2/3, 2 MPEG שכבה 3, 3 MPEG שכבה 2.5
- קצב דגימה MP3: 16kHz - 48kHz

קצב סיביות MP3:

80kbps - 320kbps

קצב דגימת WAV: 16kHz - 48kHz

קצב סיביות WAV: עד 3000kbps

מפרט אלחוטי:

- גרסת Bluetooth: 4.2
- פרופיל Bluetooth: A2DP V1.3, AVRCP V1.5
- טווח תדרים Bluetooth: 2402MHz - 2480MHz
- הספק שידור מרבי Bluetooth (EIRP): 10dBm >
- סוג אפנון: π/4 DQPSK, GFSK, 8DPSK

מידות:

- מידות מקרן הקול (ר / ג / ע): 90 / 56 / 614 (מ"מ) - איניץ' 3.5 / 2.2 / 24.2
- משקל מקרן הקול: 1.6 ק"ג
- מידות האריזה (ר / ג / ע): 145 / 125 / 855 (מ"מ)
- משקל האריזה (משקל כולל): 2.6 ק"ג

Торговая марка:	JBL
Назначение товара:	Активная акустическая система
Изготовитель:	Харман Интернешнл Индастриз Инкорпорейтед, США, 06901 Коннектикут, г.Стэмфорд, Атлантик Стрит 400, офис 1500
Страна происхождения:	Китай
Импортер в Россию:	ООО "ХАРМАН РУС СиАйЭс", Россия, 127018, г.Москва, ул.Двинцев, д.12, к 1
Гарантийный период:	1 год
Информация о сервисных центрах:	www.harman.com/ru тел. +7-800-700-0467
Срок службы:	5 лет



Товар сертифицирован

Дата производства: Дата изготовления устройства определяется по двумбуквенным обозначениям из второй группы символов серийного номера изделия, следующих после разделительного знака «-». Кодировка соответствует порядку букв латинского алфавита, начиная с января 2010 года: 000000-MY0000000, где «M» - месяц производства (A - январь, B - февраль, C - март и т.д.) и «Y» - год производства (A - 2010, B - 2011, C - 2012 и т.д.).

Используйте устройство только по прямому назначению в соответствии с предоставленной инструкцией. Не пытайтесь самостоятельно вскрывать корпус товара и осуществлять ремонт. В случае обнаружения недостатков или дефектов, обращайтесь за гарантийным обслуживанием в соответствии с информацией из гарантийного талона. Особые условия хранения, реализации и (или) транспортировки не предусмотрены. Избегайте воздействия экстремальных температур, длительного воздействия влаги, сильных магнитных полей. Устройство предназначено для работы в жилых зонах. Срок годности не ограничен при соблюдении условий хранения





The Bluetooth® word mark and logos are registered trademarks owned by Bluetooth SIG, Inc. and any use of such marks by HARMAN International Industries, Incorporated is under license. Other trademarks and trade names are those of their respective owners.



The terms HDMI, HDMI High-Definition Multimedia Interface, HDMI trade dress and the HDMI Logos are trademarks or registered trademarks of HDMI Licensing Administrator, Inc.



Manufactured under license from Dolby Laboratories. Dolby, Dolby Audio, and the double-D symbol are trademarks of Dolby Laboratories Licensing Corporation.



Este produto está homologado pela Anatel, de acordo com os procedimentos regulamentados para avaliação da conformidade de produtos para telecomunicações e atende aos requisitos técnicos aplicados.

Para maiores informações, consulte o site da Anatel – www.anatel.gov.br

Este equipamento não tem direito à proteção contra interferência prejudicial e não pode causar interferência em sistemas devidamente autorizados.

Atenção: conforme lei brasileira nº 11.291, a exposição prolongada a ruídos superiores a 85dB pode causar danos ao sistema auditivo.

