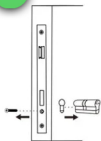


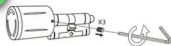
# De installatie van de Smart Lock Eon

1



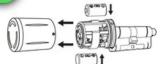
Verwijder het oude cilinderslot.

2



Haal de schroeven los.

3



Haal de kap eraf en plaats de 2 batterijen (meegeleverd) erin.

4



Plaats de kap terug op de smart lock Eon.

5



Schroef de kap weer vast.

6



Plaats de smart lock Eon in de deur. De grote knop moet aan de voorkant zitten.

7



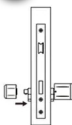
Draai de meenemer 30 graden zodat deze in het gat past.

8



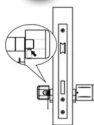
Zet de smart lock Eon vast met de lange schroef.

9



Plaats de kleine knop aan de binnenkant.

10



Zorg dat het puntje in het gaatje zit.