

FACTORY PLEASE CHECK REVISED DIECUT

20 376 4019
28,5cm(L) x 16cm(W) x 19,5cm(H)
22-3-2021 (Irene)



Let
the fun
roll



**FORD
RAPTOR**



12pt

9pt

10pt

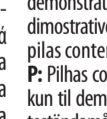
9pt

D: ACHTUNG! GB: WARNING! F: ATTENTION! I: AVVERTENZA! NL: WAARSCHUWING! E: ¡ADVERTENCIA! P: ATENÇÃO! DK: ADVARSEL! S: VARNING! FIN: VAROITUS!
N: ADVARSEL! H: FIGYELMEZTETÉS! CZ: UPOZORNĚNÍ! PL: OSTRZEŻENIE! GR: ΠΡΟΕΛΘΗΤΗΣΗ! TR: UYARI! SI: OPOZORIENJE! HRV: UPOZORENJE! SK: UPOZORNENIE!
BG: БИГМАНИЕ! RO: AVERTISMENT! UA: УВАГА! EST: ETTEVAATUSTI! LT: DĖMESIO! LV: BRĪDINĀJUMS! AR: تحذير

D: Erstickenungsgefahr. Verschluckbare Kleinteile! Dieses Spielzeug erzeugt Lichtblitze, die bei anfälligen Personen epileptische Anfälle auslösen können. Informationen bitte aufbewahren. GB: Choking hazard! Small parts! This toy produces flashes that may trigger epilepsy in sensitive individuals. Please keep this information. F: Danger d'étouffement. Présence de pièces de petite taille susceptibles d'être avalées! Ce jouet produit des flash lumineux susceptibles d'entraîner des crises d'épilepsie chez les personnes photosensibles. Veuillez conserver les informations. I: Rischio di soffocamento. Piccole parti! Questo giocattolo produce effetti luminosi che possono scatenare reazioni epilettiche negli individui predisposti. Conservare le informazioni. NL: Gevaar voor verstikking. Kleine onderdelen die ingeslikt kunnen worden! Dit speelgoed genereert lichtflits die epilepsie kan veroorzaken bij hiervoor gevoelige personen. Informatie s.v.p. bewaren. E: Peligro de asfixia. ¡Piezas pequeñas que pueden tragarse! Este juguete produce destellos que pueden desencadenar epilepsia en personas sensibles. Conservar las informaciones. P: Perigo de asfixia. Peças pequenas que podem ser engolidas! Este brinquedo produz flashes que podem ativar episódios de epilepsia em pessoas sensíveis. Por favor, guardar estas informações. DK: Kvæstingsfare. Smådele som kan sluges! Dette legetøj producerer blink, der kan give et epilepsianfald hos følsomme personer. Opbevar informationen. S: Risk att kvävas. Smådelar som kan sväljas! Benna lekak producerar blixtrar som kan trigga epilepsi hos känsliga personer. Var vänlig och spara informationen. FIN: Tukehtumisvaara. Pieniä nielävissä olevia osia! Tämä lelu tuottaa välähdyksiä, jotka voivat laukaista epilepsian herkällä henkilöllä. Säilytä tiedot. N: Fare for kvæsting. Små deler som kan svelges! Dette leketøy blinker som kan utløse epilepsi hos sensibillerte individer. Vennligst oppbevar informasjonen. H: Fulladásveszély. Lenyelhető apró alkatrészek! Ez a játék villogó fényt ad ki, amely epilepsziát válthat ki érzékeny személyekben. Kérjük, őrizze meg az információt! Tisztaítás: elemes játékok esetében szigorú tilalom, miután játékalkalmat befejezte, szaggasson szét! CZ: Nebezpečností udušení. Malé kúsky, ktoré môžu byť požitými! Táto hračka produkuje záblesky, ktoré môžu u citlivých jedincov vyvolať epilepsiu. Informácie prosím uchovajte. PL: Niebezpieczeństwo udławienia się. Drobnie elementy mogą zostać połknięte! Zabawka wytworza rozświecenia, które u osób podatnych mogą wywołać epilepsję. Proszę zachować niniejsze informacje. GR: Κίνδυνος ασπύξης. Μικρά ελαστικά που μπορεί να καταποθούν! Το παιχνίδι αυτό εκπέμπει λάμψεις, οι οποίες μπορούν να ενεργοποιήσουν επιληπτικές κρίσεις σε άτομα με ευαίσθητο. Παρακαλείσθε όμως, διατηρήσετε τις πληροφορίες. TR: Boğulma tehlikesi. Yutulabilecek küçük parçalar! Bu oyuncak hasas kişilerde epilepsi nöbetini tetikleyebilecek şekilde yamip sines. Lütfen bu bilgileri saklayınız. SI: Nevarnost zadolavit. Majhni deli, ki jih otroci lahko pogoltijo! Ta igrača proizaja svetlobne utripe. Ni lakšno sprožiti epilepsijo pri občutljivi osebnosti. Prosim, shranite informacije. HRV: Opasnost od gušenja. Malo dijelova koji se mogu progutati! Ova igračka stvara treptanje svjetla koja mogu prouzročiti epileptičke napadaje u osjetljivih osoba. Molimo Vas da sačuvate informacije. SK: Nebezpečnosť udusenia. Malé kúsky, ktoré môžu byť prehltnuté! Táto hračka vytvára záblesky, ktoré môžu u senzibilizovaných osôb vyvolať epilepsiu. Uchovajte prosím informácie. BG: Опасност от задушаване. Малика части, които могат да се погълнат! Игралката е с преливащи светлини, които могат да активират епилепсия при чувствителни хора. Моля, запазете информацията. RO: Pericol de asfixiere. Piese de mici dimensiuni ce pot fi înghițite! Acesta jucarie produce blițuri care pot declanșa epilepsie la persoanele sensibile. Vi rugăm să păstrați informațiile. Descriere: Jucarie. MK: Небезбедно задување! Небезбедно, мали делци кои се могу поглатити! Ова играчка ствара треперење свјетла која могу проузрочат епилептичке нападеје у осјетљивих особа. Молимо Вас да зачувае информације. SV: Faran för kvävning. Små delar som kan svelgas! Detta leketøy blinker som kan utlösa epilepsi hos känsliga personer. Vänligen spara informationen. Utdusningsfaror! Små delar som kan slugas! Detta leketøy producerar blinker som kan utlösa epilepsi hos känsliga personer. Vänligen spara informationen. LT: Pavojus udušui. Uždušimo pavojus dėl smulkių detalių! Šis žaislas žibinti, o tai jautriems asmenims gali sukelti epilepsijos priepuolį. Šios informacijos neišmeskite. LV: Pastāv nosmakšanas briesmas. Aizrāšanās risks mazo detaļu dēļ! Šī rotaļlieta rada ātri mīļojošas gaissmas, kas sensibilizētiem personām var izraisīt epilepsiju. Lūdz, uzglabāiet informāciju. AR: خطر الاختناق. قد يبلع الطفل الأجزاء الصغيرة! تقتر هذه اللعبة بوميضات قد تستبب في حدوث حالات حرجية عند الأشخاص الحساسين القديرون. يرجى الاحتفاظ بالمعلومات.

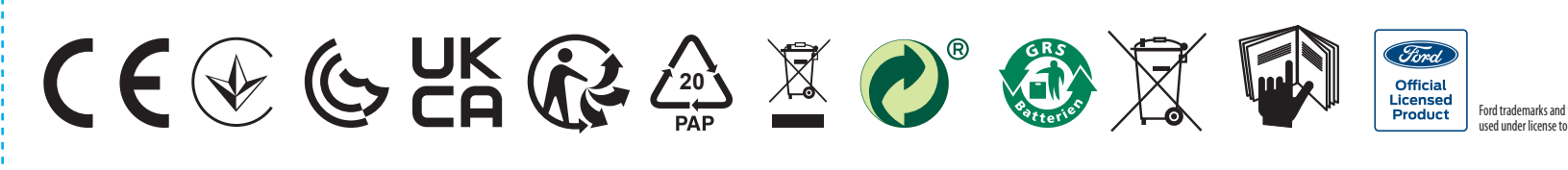


2 x 1,5V R6 (AA)



9pt

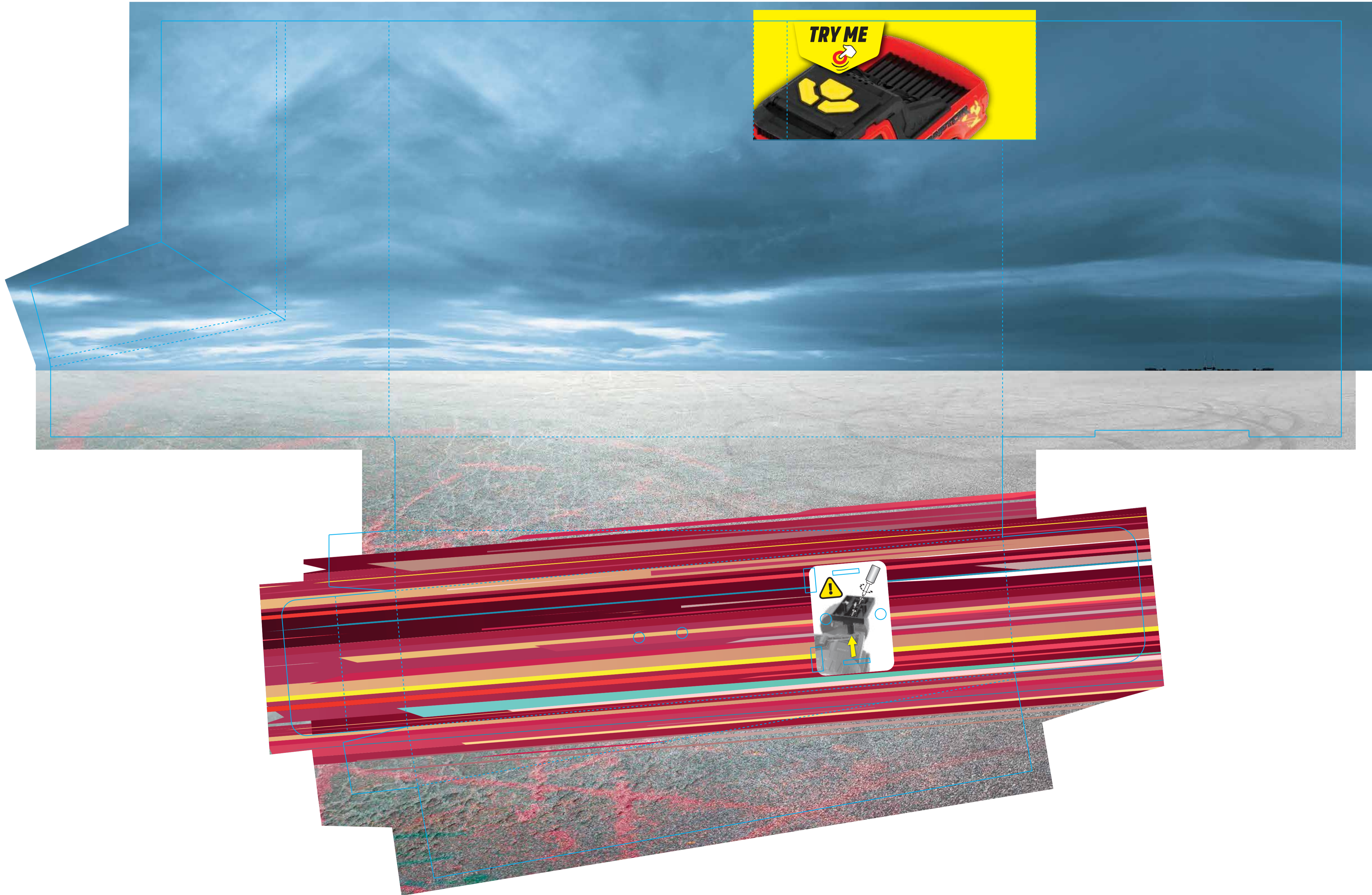
DICKIE SPIELZEUG GmbH & Co. KG - Werkstr. 1 - 90765 Fürth - Germany
dickietoy.de / service.dickietoy.de - Simba Toys UK Ltd., Broomfield House, Broomfield Road, Bradford BD4 7BG - Simba Toys España S.L., Edificio América II, C/ Príncipe, 7, Portal 2, Planta 2ª, Oficina E, 28023 Madrid - Simba Toys Italia S.r.l. - Strada Statale 32 n. 9 - 28050 Pombia (NO) Italy - Simba Toys Polska Sp. z o.o., ul. Flisa 2, 02-247 Warszawa - Simba Toys Hungaria Kft., Vendeli Park, Budai út, 2051 Budaörs - Smoby Toys SAS, Le Bourg Desus, 39170 Lavan - Les Saint-Claude, France - Simba Toys CZ spol. s r.o., Ládkova 481, 273 51 Uhroetiv - Simba Toys Bulgaria, Cemaia Iok Bazaragan EOOD, c. Krumova 1588, otok, Sofiya, yn. Plozha Paganova 17, ten +359 2 942659 - Simba Toys Austria, Jochen-Rindt-Strasse 25, 1230 Wien - Simba Oyuncak Paz Ltd. Sti., Kirehlik Mahallesi, Huzar Inca Caddesi, Patanti Grup İş Merk. No:57 Kat: 2, 34757 Ataşehir / Istanbul, TÜRKİYE - S.C. Simba Toys Romania S.R.L., Banescu Business Center, Sos. Bucuresti-Ploiesti 19-21, Sector 1, 013694 - Bucuresti, Romania - Simba/Dickie (Switzerland) AG, Überlandstrasse 18, 8053 Dietikon - Simba Toys Nordic AS, Prinsdrievens 1 C, 3221 Sandefjord, Norway - N.V. Simba Toys Benelux S.A., Moerkenssteernweg 383C, 8511 Aalbeke, Belgium - Simba Toys Middle East, P.O. Box 61106, Dubai, U.A.E. - Simba Dickie Finland Oy, Simkalliontie 3 B, 02630 Espoo, Finland - Simba Toys Ukraine Ltd., Cluđa Bulo Toxana, ynn. Hupponoznycha 42, n. Kula 2266 - Simba Thailand 172 Moo 4 - Soi Wit Pailin Bangkok-Pattumthani Rd. Bangkok, Muang Pattumthani 12000 Thailand - SIMBO TOYS SOUTH AFRICA (PTY) Ltd 264 Abertard Drive, Phoenix Industrial Park Phoenix, Durban 4001, Kwa-Zulu Natal - Simba Toys Vietnam Limited, Floor 14-08B, Vincom building, Le Thanh Ton Street 72, Ben Nghe ward District 1, 70000 Ho Chi Minh City, Vietnam - Simba Toys India Pvt Ltd, 704 & 705, Meadows, Sahar Plaza Complex I.B. Nagar, Andheri Kurla Road, Andheri East, Mumbai - 400059 - Fabrique en Chine / Hergestellt in China / Made in China / Fabricado en China / Fabricado na China / Fabricato in Cina H0321



20 376 4019 Insert

22-3-2021 (Irene)

FACTORY PLEASE CHECK REVISED DIECUT






D: Bedeutung des Symbols auf dem Produkt, der Verpackung oder Gebrauchsanleitung. Elektrogeräte sind Wertstoffe und gehören am Ende der Laufzeit nicht in den Hausmüll! Helfen Sie uns bei Umweltschutz und Ressourcenschonung und geben Sie dieses Gerät bei den entsprechenden Rücknahmestellen ab. Fragen dazu beantwortet Ihnen die für die Abfallbeseitigung zuständige Organisation oder Ihr Fachhändler. Verwenden Sie ausschließlich die dafür festgelegten Batterien! Legen Sie sie so ein, dass die positiven und negativen Pole an der richtigen Stelle sind! Werfen Sie verbrauchte Batterien nicht in den Haushaltsmüll, sondern bringen Sie sie zu einer Sammelstelle oder entsorgen Sie sie bei einem Sondermülldepot. Entfernen Sie leere Batterien aus dem Spielzeug. Nicht wiederaufladbare Batterien dürfen nicht aufgeladen werden. Wiederaufladbare Batterien sind vor dem Aufladen aus dem Spielzeug herauszunehmen. Wiederaufladbare Batterien dürfen ausschließlich unter der Aufsicht von Erwachsenen aufgeladen werden. Verwenden Sie keine unterschiedlichen Typen von Batterien und setzen Sie nicht gleichzeitig neue und gebrauchte Batterien ein. Schließen Sie die Verbindungsstege nicht kurz. Mischen Sie nicht neue und alte Batterien. Mischen Sie nicht Alkaline, Standard- (Kohle-Zink) und wiederaufladbare Batterien. **ACHTUNG:** Gebrauchte Batterien sind sofort zu entsorgen. Neue und gebrauchte Batterien von Kindern fernhalten. Sofort einen Arzt aufsuchen, wenn der Verdacht besteht, dass Batterien verschluckt oder in einen Körperteil eingeführt wurden. Informationen bitte aufbewahren. **GB:** The meaning of the symbol on the product, packaging or instructions. Electrical appliances are valuable products and should not be thrown in the dustbin when they reach the end of their serviceable life! Help us to protect the environment and respect our resources by handing this appliance over at the relevant recycling points. Questions related to this matter should be directed to the organisation responsible for waste disposal or your specialist retailer. Only use the batteries specified! Put positive and negative pole in the right place! Do not throw away used batteries in the household garbage, but only give them to the collection station or dispose of them at a special garbage depot. Remove exhausted batteries from the toy. Non-rechargeable batteries must not be recharged. Before charging remove rechargeable batteries from the toy. Rechargeable batteries must be charged under adult supervision only. Do not use different types of batteries and do not mix new and used batteries. Do not short-circuit connector clips. Do not mix old and new batteries. Do not mix alkaline, standard (carbon-zinc), or rechargeable batteries. **WARNING:** Dispose of used batteries immediately. Keep new and used batteries away from children. If you think batteries might have been swallowed or placed inside any part of the body, seek immediate medical attention. Please keep this information. **F:** Signification du symbole sur le produit, l'emballage ou le mode d'emploi. Les appareils électriques sont des biens potentiellement recyclables et ne doivent pas être jetés avec les ordures ménagères à la fin de leur cycle de vie! Aidez-nous à protéger l'environnement et les ressources naturelles, déposez cet appareil auprès des services de collecte compétents. Si vous avez des questions à ce sujet, vous pouvez vous adresser à l'organisme responsable de la collecte des déchets ou à votre vendeur spécialisé. Utilisez uniquement les piles prévues à cet effet! Les piles ou accumulateurs doivent être mis en place en respectant la polarité. Ne jetez pas les piles usagées dans votre poubelle domestique mais apportez-les à un lieu de collecte ou jetez-les dans une décharge de déchets dangereux. Les piles ou accumulateurs usés doivent être enlevés du jouet. Les piles ne doivent pas être rechargées. Les accumulateurs doivent être enlevés du jouet avant d'être chargés. Les accumulateurs doivent être chargés uniquement sous le contrôle d'un adulte. Les différents types de piles ou accumulateurs ou des piles ou accumulateurs neufs et usagés ne doivent pas être mélangés. Les bornes d'une pile ou d'un accumulateur ne doivent pas être mises en court-circuit. Ne mélangez pas des piles neuves avec des anciennes. Ne mélangez pas piles alcalines, piles standard (carbone-zinc) et piles rechargeables. **ATTENTION:** Mettre immédiatement au rebut les piles ou accumulateurs usagés. Tenir les piles ou accumulateurs neufs et usagés hors de la portée des enfants. Si des piles ou accumulateurs ont pu être ingérés ou placés à l'intérieur d'une partie quelconque du corps, contactez immédiatement un centre anti poison. Veuillez conserver les informations. **I:** Il simbolo del cassonetto barrato apposto sul prodotto, sulla confezione o nelle istruzioni per l'uso indica la necessità di smaltire in modo adeguato il prodotto stesso. Gli apparecchi elettrici ed elettronici (AEE) sono prodotti riciclabili e quindi, al termine del loro ciclo di vita, non devono essere gettati tra i rifiuti domestici! Aiutateci a tutelare l'ambiente e a preservare le risorse, conferendo questo AEE presso idonei centri di raccolta. Alla fine del ciclo di vita utile dell'AEE, chiedete al vostro distributore informazioni circa la possibilità di renderlo gratuitamente: - al momento dell'acquisto di un AEE di tipo equivalente; oppure - in ogni momento, per le AEE di piccolissime dimensioni (inferiori ai 25cm) senza l'obbligo d'acquisto di un prodotto equivalente. Utilizzare esclusivamente le apposite pile! Inserire le pile con i poli positivi e negativi nel verso giusto! Non gettare le pile usate nei rifiuti domestici, ma portarle in un luogo di raccolta o gettarle in una discarica per rifiuti speciali. Le batterie scariche devono essere rimosse dal giocattolo. Le pile non ricaricabili non vanno caricate. Le pile ricaricabili vanno estratte dal giocattolo prima della ricarica. Le pile ricaricabili devono essere ricaricate solo sotto la sorveglianza di adulti. Non utilizzare tipi diversi di pile e non inserire contemporaneamente pile nuove e usate. I morsetti di alimentazione non devono essere cortocircuitati. Non mischiare pile nuove e vecchie. Non mischiare pile alcaline, standard (zinco-carbone) e ricaricabili. **AVVERTENZA!** Smaltire immediatamente le batterie scariche. Conservare le batterie nuove e usate fuori dalla portata dei bambini. Se si ritiene che le batterie siano state ingerite o siano penetrate all'interno del corpo, contattare immediatamente un medico. Questo giocattolo contiene batterie non sostituibili. Conservare le informazioni. **NL:** Betekenis van het symbool op het product, de verpakking of gebruiksaanwijzing. Elektrische apparaten zijn waardevolle producten en horen aan het einde van hun levensduur niet bij het huisvuil! Helpt u ons bij de bescherming van het milieu en zuinig omgaan met de grondstoffen en een geeft u dit apparaat af bij de milieudepots die daarvoor zijn. Uw vragen hierover beantwoordt de organisatie die verantwoordelijk is voor de afvalverwerking of uw vakhandelaar. Gebruikt u uitsluitend de daarvoor voorgeschreven batterijen! Plaats u ze zo, dat de positieve en de negatieve pool zich op de juiste plaats bevinden! Gooit u gebruikte batterijen niet bij het huishoudelijk afval, maar brengt u ze naar een verzamelplaats of geeft u ze af bij een depot voor speciaal afval. Verwijderd u lege batterijen uit het speelgoed. Niet heroplaadbare batterijen mogen niet opgeladen worden. Heroplaadbare batterijen dienen vóór het opladen uit het speelgoed te worden gehaald. Heroplaadbare batterijen mogen uitsluitend onder toezicht van volwassenen worden opgeladen. Gebruikt u geen verschillende soorten batterijen en plaatst u niet tegelijk nieuwe en gebruikte batterijen. Sluit u de verbindingsstukken niet kort. Gebruikt u geen nieuwe en oude batterijen door elkaar. Gebruikt u geen alkali-, standaard- (kool-zink) en heroplaadbare batterijen door elkaar. **WAARSCHUWING:** Voer gebruikte batterijen direct af. Houd nieuwe batterijen en gebruikte batterijen uit de buurt van kinderen. Als u denkt dat een batterij werd ingeslikt of in een lichaamsopening werd geplaatst, dient u onmiddellijk contact op te nemen met een arts. Informatie s.v.p. bewaren. **E:** Significado del

símbolo en el producto, el embalaje o las instrucciones de uso. ¡Los electrodomésticos son objetos de valor y, al final de su vida útil, no deben tirarse a la basura doméstica! Contribuya a proteger el medioambiente y los recursos entregando este aparato en los puntos de reciclaje correspondientes. La organización responsable de la recogida de basura o su establecimiento especializado podrán responder a sus preguntas. ¡No utilice otras pilas que las pilas designadas! ¡Instale las pilas, fijándose en la posición correcta de los polos positivos y negativos! No se deshaga de las pilas usadas arrojándolas a la basura doméstica, entréguelas en los lugares previstos para su recogida o elimínelas en un depósito para basura especial. Retire las pilas descargadas del juguete. No recargue pilas no recargables. Las pilas recargables deben retirarse del juguete antes de cargarlas. Las pilas recargables deben cargarse sólo bajo la supervisión directa de una persona adulta. Utilice sólo pilas del mismo o equivalente tipo y no instale pilas viejas y pilas nuevas al mismo tiempo. No cortocircuite las almas de unión. No mezcle pilas nuevas con pilas viejas. No mezcle pilas alcalinas, estándar (zinc-carbón) y acumuladoras. **ADVERTENCIA:** Deseche las pilas usadas de inmediato. Mantenga las pilas nuevas y usadas fuera del alcance de los niños. Si piensa que alguien ha ingerido una pila, o se la ha introducido en alguna parte del cuerpo, consulte con un médico inmediatamente. Conservar las informaciones. **P:** Significado do símbolo no produto, na embalagem ou nas instruções de utilização. Os aparelhos eléctricos são materiais recicláveis e não pertencem ao lixo doméstico no final da vida! Ajude-nos a proteger o meio ambiente e a poupar os recursos naturais entregando este aparelho num respectivo local de recolha. Em caso de dúvidas, contacte a organização responsável pela eliminação do lixo ou o seu revendedor. Utilize exclusivamente as pilhas recomendadas! Coloque-as de forma a que os polos positivos e negativos se encontrem na posição correcta! Não deite as pilhas gastas no lixo doméstico, mas coloque-as num posto de recolha de pilhas ou elimine-as num depósito de lixo especial. Retire as pilhas gastas. As pilhas não recarregáveis não podem ser carregadas. As pilhas recarregáveis devem ser retiradas do jogo antes de serem carregadas. As pilhas recarregáveis só devem ser carregadas exclusivamente sob a vigilância de adultos. Não utilize tipos de pilhas diferentes e não coloque pilhas novas e usadas em simultâneo. Não ligue as patilhas de conexão em curto-circuito. Não misture pilhas novas com antigas. Não misture pilhas alcalinas, padrão (carvão-zinco) e recarregáveis. **AVISO:** Elimine as pilhas usadas imediatamente. Mantenha as pilhas novas e usadas afastadas de crianças. Se suspeitar que as pilhas foram engolidas ou inseridas em qualquer parte do corpo, consulte imediatamente um médico. Por favor, guarde estas informações. **DK:** Betydningen af symbolet på produktet, indpakningen eller brugsvejledningen. Elektroapparater er værdistoffer og hører ved slutningen af deres levetid ikke i husholdningsaffaldet! Hjælp os ved miljøbeskyttelse og ressourceskænsel og aflever dette apparat på de tilsvarende tilbagetagelsessteder. Spørgsmål dertil besvares af den for affaldsbortskaffelsen ansvarlige organisation eller af din forhandler. Anvend udelukkende de dertil beregnede batterier! Læg dem sådan i, at de positive og negative pooler vender rigtigt! Kast ikke brugte batterier i husholdningsaffaldet, men aflever dem på et sammelsted, eller bortskaft dem hos et specialaffaldsdepot. Fjern brugte batterier fra legetøjet. Ikke genopladelige batterier må ikke genoplades. Genopladelige batterier skal tages ud af legetøjet inden opladningen. Genopladelige batterier må udelukkende oplades under opsyn af voksne. Anvend ikke batterier af forskellig type, og benyt ikke samtidigt nye og brugte batterier. Kortslut ikke forbindelsesbroerne. Bland ikke nye og gamle batterier. Bland ikke alkaliske-, standard- (kul-zink) og genopladelige batterier. **ADVARSEL:** Bortskaft straks brugte batterier. Nye og brugte batterier opbevares utilgængeligt for børn. Hvis du mener, at batterier er blevet slugt eller puttet ind i åbninger i kroppen, skal der straks søges læge. Opbevar informationer. **S:** Symbolens betydelse på produktet, forpackningen eller brugsanvisningen. Elektriska apparater innehåller återvinningsbara ämnen och får efter nyttjandet inte kastas som hushållsavfall! Hjälpt oss att skydda miljön och skona naturresurserna och lämna in denna apparat till en recyclinginrättning. Frågor härom besvaras gärna den organisation som ansvarar för avfallshanteringen eller fackhandeln. Använd enbart de härför avsedda batterierna! Lägg i dem så att de positiva och negativa polerna ligger riktigt! Kasta inte använda batterier i hushållssoporna, utan lämna in dem på insamlingsställen eller deponier för farligt avfall. Tag ut tomma batterier ur leksaken. Man får inte ladda upp icke uppladdningsbara batterier igen. Uppladdningsbara batterier måste tas ut ur leksaken innan de laddas upp och får bara laddas upp under uppsikt av vuxna. Använd inte olika batterityper tillsammans och sätt inte i nya och använda batterier samtidigt. Kortslut inte anslutningarna. Blanda inte nya och gamla batterier. Blanda inte alkaliska, standard (kol-zink) och uppladdningsbara batterier. **VARNING:** Kassera använda batterier omedelbart. Håll nya och begagnade batterier borta från barn. Om du tror att batterier kan ha sväls eller placerats i någon del av kroppen ska du omedelbart söka läkare. Var vänlig och spara informationen. **FIN:** Tuotteesta, pakkauskessa tai käyttöohjeesta olevan symbolin merkitys. Sähkölaitteet ovat hyötyjätettä, eikä niitä tulisi käyttökänsä päätyttyä heittää talousjätteen joukkossa! Auttakaa meitä säästämään ympäristöä ja resursseja, ja luovuttakaa tämä laite vastaavaan jätteenkeräyspisteeseen. Jos teillä on kysyttävää, kääntykää jätteenhuollosta vastaavaan organisaatioon tai ammattiliikkeen puoleen. Käyttäkää ainoastaan soveltuvia paristoja! Asettakaa ne paikoilleen niin, että plus- ja miinusnavat ovat oikeilla paikoillaan! Älkää heittäkö käytettyjä paristoja kotitalousjätteen joukkoon, vaan viekää ne niille tarkoitettuun keräyspisteeseen tai toimittakaa ne ongelmajätteille tarkoitettuun paikkaan. Poistakaa tyhjat paristot leikkikalusta. Älkää ladatko kertakäyttöparistoja. Ladattavat paristot tulee poistaa leikkikalusta ennen latausta. Ladattavia paristoja saa ladata ainoastaan aikuisen henkilön valvonnassa. Älkää käyttäkö erilaisia paristotyyppjeä sekaisin älkääkä asentako uusia ja vanhoja paristoja laitteeseen samanaikaisesti. Älkää aiheuttako paristokoteloon oikosulkua. Älkää käyttäkö uusia ja vanhoja paristoja samanaikaisesti. Älkää käyttäkö alkali-, standardi- (hiili-sinkki) ja ladattavia paristoja sekaisin. **VAROITUS:** Hävitä tyhjentyneet paristot välittömästi. Pidä uudet ja tyhjentyneet paristot poissa lasten ulottuvilta. Jos epäilet, että paristo on nieltä tai työnnetty mihin tahansa ruumiin aukkoon, mene välittömästi lääkäriin. Säilytä tiedot. **N:** Betydningen av symbolet på produktet, emballasjen og bruksveiledningen. Elektroapparater inneholder verdifulle stoffer som ikke hører hjemme i det vanlige bosset når de er gamle og utslitte! Vennligst hjelp oss å verne om miljøet og å skåne ressursene ved å levere dette apparatet inn på et egnet avfallsdeponi. Dersom du har spørsmål angående avskaffing, kan du henvende deg til avfallsverket eller til faghandelen. Bruk kun de passende batteriene! Legg de inn slik at de positive og negative polene er på riktig plass! Ikke kast brukte batterier i husholdningsavfallet, men lever dem inn på et spesialdeponi. Fjern tomme batterier fra leketøyet. Batterier som ikke kan opplades må ikke lades opp. Batteriene må tas ut av leketøyet før opplading. Gjenopplading av batterier må kun foretas under oppsikt av voksne. Ikke bruk forskjellige typer batterier, det må heller ikke brukes nye og brukte batterier samtidig. Forbindelsesledningene må ikke kortsluttes. Ikke bland sammen alkali-, standard- (kul-sink) og oppladbare batterier. Vennligst oppbevar informasjonene. **H:** A terméken, a csomagolásban vagy a

használati útmutatót található jel magyarázata. Az elektromos készülékek értékek, tehát a pályafutásuk végén a háztartási hulladékból való! Kérjük, segítsen nekünk védeni a környezetet és megőrizni az erőforrásokat, és adja le a készüléket a megfelelő visszávaló helyen. Az ezzel kapcsolatos kérdésekre hűs válaszokat Önnek a hulladék-eltávolításért felelős szervezet vagy a szakkereskedő. Kizárólag csak az erre a célra szolgáló elemeket/akkukat alkalmazza! Az elemeket/akkukat úgy helyezze be, hogy a pozitív és a negatív pólus a megfelelő helyen legyen! Az elhasznált elemeket/akkukat ne a háztartási szemétkosdobba, hanem adja le egy gyűjtőhelyen vagy egy különleges szemetet gyűjtő szemetesdobba. A kiürült elemeket/akkukat távolítsa el a játékból. A nem tölthető elemeket nem szabad tölteni. A tölthető akkukat a töltés előtt a játékból ki kell venni. Az újra tölthető akkukat kizárólag csak felnőttek felügyelete alatt szabad tölteni. Ne alkalmazzon különböző típusú elemeket/akkukat, és ne helyezzen a játékból egyszerre új és használt elemeket/akkut. Ne zárja rövidre az összekötő érintkezőket. Ne keverje az új és a régi elemeket/akkut. Ne keverje az alkáli- és normál- (szén-cink) elemeket és az újratölthető akkukat. FIGYELMEZTETÉS: Az elhasznált elemeket azonnal ártalmatlanítsa. Az új és használt elemeket társvaló gyermekektől. Amennyiben úgy gondolja, hogy lenyelték az elemeket, vagy a test bármely részébe kerültek, akkor azonnal forduljon orvoshoz. ADVARSEL: Kast brukte batterier umiddelbart. Hold nye og brukte batterier borte fra øm. Hvis du tror at batterier kan ha blitt svelget eller plassert inne i noen kroppdel, må du bøybelikkelig oppsøke lege. Kérjük, őrizze meg az információt. Tisztítása: elemes játékok esetén száraz ruhával, műanyag játékoknál langyos, szappanos vízzel. CZ: Význam symbolu na výrobku, obalu nebo návodu k použití. Elektrické přístroje jsou druhotné suroviny a při ukončení jejich použití nepřátí do domovního odpadu! Pomáhejte nám při ochraně životního prostředí a při setření zdrojů a odevzdejte tento přístroj do příslušného sběren. Případné dotazy Vám zodpoví organizace odpovědná za likvidaci odpadu nebo Váš specializovaný prodejce. Používejte výhradně baterie pro to určeny! Vkládejte je tak, aby kladné a záporné póly byli na správném místě! Neodhazujte použité baterie do domácího odpadu, nýbrž je přineste na sběrné místo nebo je zlikvidujte ve skladu zvláštních odpadů. Vytáhněte prázdné baterie z hračky. Baterie, které nejsou určeny pro opětovné dobíjení nesmíte nabíjet. Baterie pro opětovné dobíjení smíte dobíjet výhradně pod dozorem dospělých. Nepoužívejte rozdílné typy baterií a nevládejte současně nové a použité baterie. Nezkratujte spojovací můstky. Neměchejte nové a staré baterie. Neměchejte alkalické, standardní (uhlík-zinek) a nabíjecí baterie. VAROVÁNÍ: Použité baterie okamžitě zlikvidujte. Nové a použité baterie uchovávejte mimo dosah dětí. Pokud si myslíte, že baterie mohly být spolknuty nebo umístěny do jakékoli části těla, okamžitě vyhledejte lékařskou pomoc. Informace prosím uschovejte. PL: Znaczenie symbolu na produkcie, opakowaniu lub instrukcji obsługi. Urządzenia elektryczne są surowcami wtórnymi i po zużyciu się nie wolno ich wyrzucać wraz z odpadkami domowymi! Proszę pamiętać o naszym śródownisku jak i kończących się zapasach bogactw naturalnych i oddać urządzenie do punktu skupu opakowań wtórnych. Dalszy informacja w sprawie usuwania odpadów można zasięgnąć w urzędzie lub u sprzedawcy. Prosimy stosować wyłącznie określone do tego baterie! Prosimy wkładać je tak, aby plus i minus znajdowały się na właściwych pozycjach! Prosimy nie wyrzucać zużytych baterii do śmieci domowych, lecz dostarczyć je do miejsca zbiórki lub poddać utylizacji na składowisku odpadów specjalnych. Prosimy uisować zużyte baterie z zabawki. Baterii nie przeznaczonych do ładowania nie należy ładować. Akumulatorki przed ładowaniem należy wyjąć z zabawki. Akumulatorki mogą być ładowane wyłącznie pod nadzorem dorosłych. Prosimy nie stosować różnych typów baterii i nie zakładać jednocześnie nowych i zużytych. Prosimy nie zwierzać kontaktów. Prosimy nie mieszać nowych i starych baterii. Prosimy nie mieszać baterii alkalicznych, standardowych (węglowo-cynkowych) i akumulatorków. OSTRZEŻENIE: Zużyte baterie należy natychmiast wyrzucić. Nowe i zużyte baterie należy chronić przed dziećmi. W przypadku podejrzenia połknięcia baterii lub włożenia jej do jakiegokolwiek części ciała należy natychmiast zasięgnąć porady lekarza. Proszę zachować niniejsze informacje. GR: Η σημασία του συμβόλου επί του προϊόντος, επί της συσκευασίας ή επί της οδηγίας χρήσεως. Ηλεκτρικές συσκευές είναι πολύτιμες ύλες και δεν ανήκουν στο τέλος της διάρκειας ισχύος στα οικιακά απορρίμματα. Βοηθήστε μας στην προστασία περιβάλλοντος και διατήρηση πόρων και δώστε την συσκευή αυτή πίσω στην αρμόδια υπηρεσία απόσυρσης τέτοιων προϊόντων. Τις ερωτήσεις σας επί του ζητήματος αυτού θα σας απαντήσει η αρμόδια Οργάνωση για την αποκομιδή απορριμμάτων ή ο εξειδικευμένος έμπορος. Χρησιμοποιείτε αποκηλικά τις καθορισμένες για το σκοπό αυτό μπαταρίες! Τοποθετήστε τις μπαταρίες έτσι ώστε οι θετικοί και αρνητικοί πόλοι να βρίσκονται στη σωστή θέση! Μην πετάτε μεταχειρισμένες μπαταρίες στα οικιακά απορρίμματα, αλλά να τις αποσύρετε στα ειδικά σημεία συλλογής ή στα ειδικά απορρίμματα. Απομακρύνετε τις άδειες μπαταρίες από το παιχνίδι. Μη επαναφορτιζόμενες μπαταρίες δεν επεξεργάζονται να επαναφορτιζονται. Επαναφορτιζόμενες μπαταρίες πρέπει να αφαιρούνται από το παιχνίδι πριν από την επαναφορτίσή τους. Επαναφορτιζόμενες μπαταρίες επεξεργάζονται να επαναφορτιζονται μόνο υπό την επίβλεψη ενηλίκων. Μη χρησιμοποιείτε διαφορετικούς τύπους μπαταριών και μην τοποθετείτε ταυτόχρονα μαζί νέες και μεταχειρισμένες μπαταρίες. Μην τις βραχυκυκλώνετε. Μην αναμειγνύετε νέες και παλιές μπαταρίες. Μην αναμειγνύετε αλκαλικές, κανονικές (άνθρακα-ψευδάργυρος) και επαναφορτιζόμενες μπαταρίες. ΠΡΟΕΙΔΟΠΟΙΗΣΗ: Απορρίψτε τις χρησιμοποιημένες μπαταρίες αμέσως. Φυλάξτε τις καινούργιες και τις χρησιμοποιημένες μπαταρίες μακριά από παιδιά. Εάν πιστεύετε ότι έχει γίνει κάποια σπασή μπαταρίας ή εισαγωγή σε οιοδήποτε τμήμα του σώματος, αναζητήστε αμέσως ιατρική βοήθεια. Παρακαλείσθε όπως διατηρήσετε τις πληροφορίες. TR: Ürün, ambalaj yada kullanım kılavuzu üzerinde bulunan semboller ilgisiz atımla. Elektronik cihazlar değerli maddelerdir ve hizmet süresi dolduğunda normal çöpe atılmamalıdır! Çevrenin ve tabii kaynakların korunması açısından bu cihazı uygun dönüşüm noktalarına teslim ediniz. Ayrıntılı bilgi ve sorularınız için çevre temizliği ile ilgili kuruluşa yada yetkili satış noktanza basyurabilirsiniz. Yalnızca bunun için salık verilmiş pilleri kullanınız! Pilleri artı ve eksi kutupları doğru yere gelecek şekilde yerleştiriniz! Kullanılmış pilleri asla günlük çöplere atmayın. Bu pilleri özel bir toplama merkezine veya özel atık deposuna iletiniz. Başolan pilleri oyuncağın içinden çıkartınız. Yeniden şarj edilemeyen pilleri şarj etmeyiniz. Yeniden şarj edilebilir piller şarj edilmeden önce oyuncağın içinden çıkarılmıdır. Yeniden şarj edilebilir piller yalnızca yetiştiricileriniz gözetiminde şarj edilmelidir. Farklı markalara ait ve eski ile yeni pilleri bir arada kullanmayınız. Pil yuvası kutup başlarını kısıt devre yapmayınız. Eski ile yeni pilleri birlikte kullanmayınız. Alkali, standart (karbon-çinko) ve yeniden şarj edilebilir pilleri birlikte kullanmayınız. UYARI: Kullanılmış pilleri hemen bertaraf edin. Yeni ve kullanılmış pilleri çocuklardan uzak tutun. Eğer pillerin yutulduğunu veya vücudna sokulduğunu düşünürsünüz hemen tıbbi yardım alın. Lütfen bu bilgileri saklayınız. SI: Pomin simbola na izdelku, pakiranju ali navodilu za uporabo. Električne naprave so sekundarne surovine, in, kot takšne, ne sodijo med hišne odpadke! Pomagajte nam pri zaščiti okolja in surovini, ter odložite tisto napravo na ustreznih zbirališčih sekundarnih surovin. Na morebitna vprašanja vam lahko odgovori ustanova, pristojna za odstranjevanje odpadkov ali Vaša trgovina. Uporabljajte izključno baterije, ki so temu namenjene! Vstavite jih na način, da so pozitivni in negativni poli na ustreznih mestih! Ne vrzite istrošene baterije v koš za smeti, temveč jih odnesite na ustrezno zbiralo postajo ali na odlagališče za posebne odpadke. Odstranite prazne baterije iz igrače. Baterij, ki niso polnljive, ne smete polniti. Polnljive baterije je potrebno pred polnjenjem zvzeti ven iz igrače. Polnljive baterije je dovoljeno polniti samo pod nadzorom odraslih. Ne uporabljajte baterije različnih tipov ter istočasno

nove in rabljene baterije. Ne spojite kratko priključne letvice. Ne mešajte nove in stare baterije. Ne mešajte alkalne, navadne (ogelj-cink) in polnljive baterije. OPOZORILO: Izrabljene baterije takoj zavrzite. Nove in izrabljene baterije hranite izven dosega otrok. Če menite, da je oseba morda pogotnila baterijo oziroma se baterija nahaja v katerem koli delu telesa, nemudoma poiščite zdravniško pomoč. Prosimo, shranite informacije. HRV: Značenje simbola ostnutog na proizvodu, pakiranju ili uputi za uporabo. Električni uređaji su sekundarne sirovine pa ne spadaju u kućno smeće nakon isteka uporabnog vijeka! Pomozite nam u zaštiti okoliša i čuvanju sirovina te predajte ovaj uređaj odgovarajućim odlagalištima sekundarnih sirovina. Na pitanja u vezi s tim odgovorit će Vam ustanova zadužena za zbrinjavanje otpada ili Vaša specijalizirana trgovina. Koristite isključivo baterije koje su određene! Postavite ih tako da se pozitivni i negativni pol nalaze na pravom mjestu! Istrošene baterije ne bacati u kućno smeće, nego ostaviti na sabirnim mjestima ili u specijalne depoe. Ostranite prazne baterije iz igračke. Baterije koje nisu predviđene za ponovno punjenje se ne smiju puniti. Prije punjenja se za punjenje predviđene baterije moraju izvaditi iz igračke. Samo pod nadzorom odraslih baterije puniti. Ne koristiti baterije različito tipa i stare i nove baterije ne mješati. Ne činiti kratki spoj sa poveznim mostovima. Ne mješajte nove sa starijim baterijama. Ne mješajte alkali, standardne (ugljen-cink) i baterije podobne za punjenje. UPOZORENJE! Iskorištene baterije zbrinite bez odgađanja. Nove i korištene baterije držite podalje od djece. Ako mislite da su baterije progutane ili da se nalaze u bilo kojem dijelu tijela, odmah potražite liječničku pomoć. Molimo Vas da sačuvate informacije. SK: Význam symbolu na výrobku, obale alebo návode na použitie. Elektrické prístroje sú zbernou surovinou a nepatria po ukončení životnosti do domového odpadu! Pomáhajte nám pri ochrane životného prostredia a ochrane prírodných zdrojov a odevzdejte tento prístroj na danom zbernom mieste. Otázky k tomu Vám zodpovie organizácia zodpovedná za odstraňovanie odpadov alebo Váš predajca. Používajte výhradne predpísaný typ batérií! Vložte ich tak, aby kladné a záporné póly boli na správnom mieste. Nevyhadzujte použité batérie do komunálneho odpadu, ale odneste ich do zberne alebo zlikvidujte na skládke nebezpečného odpadu. Vybít batérie z hračky vyťahnite. Batérie, ktoré nie sú určené na dobíjanie, sa nesmú dobíjať. Batérie, ktoré sa dajú dobíť, pred dobíjaním vyťahnite z hračky. Dobíjacie batérie sa musia dobíjať výhradne pod dohľadom dospelých osôb. Nepoužívajte súčasne rozdielne typy batérií a nové a použité batérie. Neskratujte spojovacie mostíky. Nepoužívajte súčasne nové a staré batérie, alkalické batérie, štandardné batérie (uhlík-zinok) a dobíjacie batérie. VAROVANIE: Použité batérie okamžite zlikvidujte. Nové a použité batérie uchovávajú mimo dosahu detí. Ak si myslíte, že batérie mohli byť prehltnuté alebo vložené do ktorejkoľvek časti tela, okamžite vyhľadajte lekársku pomoc. Uschovajte prosím informácie. BG: Значение на символа върху продукта, опаковката или инструкцията за употреба. Електроуредите са вторични суровини и не трябва да се изхвърлят на околната среда и щаденето на ресурсите и предайте този уред в специалните за целта депа. На въпросите Ви ще отговори компетентната организация, отговорна за отстраняването на отпадъците или Вашият специализиран търговец. Използвайте само определените за целта батерии! Поставете ги така, че положителните и отрицателните полюси да лежат правилно! Не изхвърляйте празните батерии в домакинския боклук, ами ги занесете до определения пункт за рециклиране или ги изхвърлете в пункта за събиране на специфични отпадъци. Отстранете празните батерии от играчката. Батерии, които не могат да бъдат отново заредени, не трябва да се зареждат. Батерии, които могат да се зареждат, трябва да се извадят предварително от играчката. Такива батерии могат да бъдат заредени само под надзора на възрастно лице. Не използвайте различни видове батерии и не употребявайте едновременно стари и нови батерии. Не съединявайте навъсо съединителните мостчета. Не смесвайте новите и старите батерии. Не смесвайте алкални, стандартни (диоксид-цинк) и такива батерии, които могат отново да се зареждат. ВНИМАНИЕ: Изхвърляйте веднага използваните батерии. Дръжте както новите, така и използваните батерии далеч от деца. Ако смятате, че батериите може да са погълнати или да се намират в някоя част на тялото, веднага потърсете лекарска помощ. Моля запазете информацията. RO: Semnificația simbolului pe produs, ambalaj sau instrucțiunile de folosire. Aparatele electrice sunt materii prime și locul lor după încheierea ciclului de viață nu este în gunoiul menajeri! Ajutați-ne la menajeria mediului și a resurselor, predând acest aparat la punctele cooperanțăoare de colectare. Răspunsuri la întrebările referitoare la aceste chestiuni vă oferă organizarea responsabilă cu colectarea deșeurilor sau comerciantul dumneavoastră specializat. Folosiți în mod exclusiv bateriile stabilite în acest scop! Plasati-le astfel încât poliul pozitiv și negativ să se afle la locul corect! Nu aruncați bateriile consumate în gunoiul menajer, ci duceți-le la un punct de colectare sau eliminați-le printr-un depozit de deșeuri speciale. Înălțurați bateriile consumate din jucărie. Nu este permisă încărcarea bateriilor nereîncărcabile. Bateriile reîncărcabile se vor scoate din jucărie înainte de încărcare. Încărcarea bateriilor reîncărcabile este permisă exclusiv sub supravegherea adulților. Nu folosiți tipuri diferite de baterii și nu introduceți component baterii noi și folosite. Nu scurtcircuitați căile de conectare. Nu amestecați bateriile noi și vechi. Nu amestecați bateriile alcaline, standard (carbon-zinc) și reîncărcabile. AVERTIZARE: Aruncați imediat bateriile uzate. Păstrați bateriile noi și nefolosita departe de copii. Dacă credeți că bateriile ar fi putut fi înghițite sau plasate în orice parte interioară a corpului, solicitați asistență medicală imediată. Vă rugăm să păstrați informațiile. Descriere: Jucarie. UA: Значення символу на продукті, упаковці або у посібнику з експлуатації. Електроприлади містять цінні матеріали і не повинні утилізуватися разом із побутовим сміттям. Здавши прилад до відповідного пункту прийому, ви зробите потильний внесок у справу захисту навколишнього середовища і раціонального використання природних ресурсів. Для отримання відповідної інформації звертайтеся до підприємства з переробки сміття або до спеціалізованих закладів торгівлі. Використовуйте тільки вказані батареї! Встановлюйте полюси батареї належним чином! Не викидайте використані батареї разом із побутовим сміттям. Здавайте їх тільки до спеціальних пунктів прийому або викидайте у спеціальні смітники. Виймайте розряджені батареї з іграшки. Не намагайтеся заряджати батареї, що не перезаряджаються. Перед заряджанням витягніть акумуляторні батареї з іграшки. Заряджання акумуляторних батареї повинно здійснюватися тільки під наглядом дорослих. Не встановлюйте разом нові та використані батареї. Не замикайте клемми батареї накоротко. Не встановлюйте разом старі та нові батареї. Не використовуйте разом лужні, звичайні (вугільно-цинкові) батареї та акумулятори. ПОПЕРЕДЖЕННЯ: негайно утилізуйте живі елементи живлення. Зберігайте нові та живі елементи живлення у недоступному для дітей місці. Якщо ви вважаєте, що елементи живлення можуть бути проковтнуті або потрапити у будь-яку частину тіла, негайно зверніться до лікаря. Prosimo zbergeti informacijo.

 **DICKIE-SPIELZEUG GmbH & Co. KG**
Werkstr. 1 · 90765 Fürth · Germany
www.dickietoys.de
www.dickietoys.com