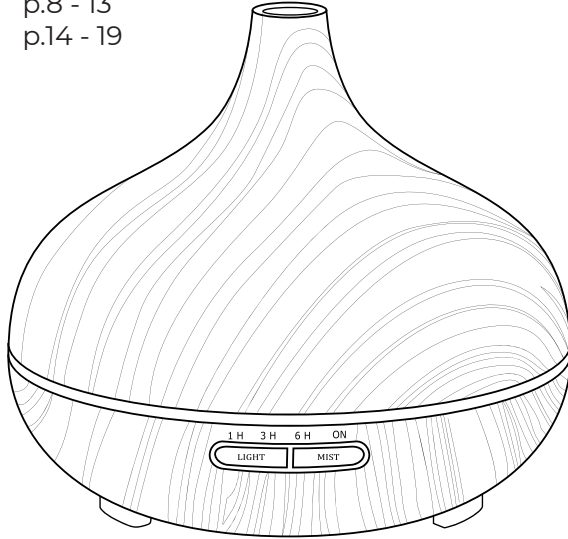




Gebruiksaanwijzing - Aroma Diffuser
User Manual - Aroma Diffuser
Manuel d'utilisation - Diffuseur de parfum

NL p.2 - 7
EN p.8 - 13
FR p.14 - 19

LG850/LG1093

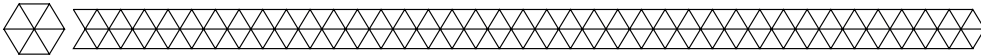


CE **RoHS**  

MADE IN CHINA



Lees de instructies
Please read the manual
Veuillez lire ce mode d'emploi



► Introductie

- Bedankt dat je hebt gekozen voor één van onze LifeGoods producten. Volg te allen tijde de veiligheidsvoorschriften voor veilig gebruik. Mochten er vragen zijn over het product, neem dan contact met ons op via email: service@lifegoods.nl
- De Aroma Diffuser van LifeGoods is ideaal voor aromatherapie en om heerlijk te ontspannen. Geniet van je favoriete etherische oliën of aroma's en stel eenvoudig één van je lievelingskleuren in voor een extra kalmerend effect! De diffuser beschikt over een waterreservoir van 300 ML, is uitgerust met vier standen en maakt nauwelijks geluid.

► Waarschuwingen en Veiligheidsinstructies

⚠ Let erop dat het verpakkingsmateriaal niet in handen komt van kinderen. Zij kunnen erin stikken!

⚠ Lees voor gebruik de gebruiksaanwijzing aandachtig door en bewaar deze goed!

Algemeen

- Let op de risico's en consequenties die verbonden zijn aan verkeerd gebruik van de aroma diffuser.
- Verkeerd gebruik van de diffuser kan resulteren in persoonlijk letsel en schade aan het apparaat of producten die erop zijn aangesloten.
- Gebruik de diffuser alleen voor de doeleinden aangegeven in deze handleiding.
- Als de diffuser niet goed functioneert, gevallen of beschadigd is, gebruik hem dan NIET en raadpleeg dan de Customer Service.
- De diffuser is ontworpen en bedoeld voor privégebruik. Gebruik hem niet voor commerciële doeleinden.
- Als je de diffuser niet gebruikt, zet het apparaat dan uit en haal de stekker uit het stopcontact.
- Trek NIET aan het snoer om de stekker uit het stopcontact te halen.
- Verplaats het apparaat NIET door aan het snoer te trekken en draai het snoer NIET.
- Zorg ervoor dat je NIET over de kabel struikelt en dat de kabel NIET geknakt of gedraaid is, of vast zit.
- Het product schakelt automatisch uit wanneer het water op is.
- Giet om hygiënische redenen het resterende water na gebruik weg via de "Drain Side" van de tank en veeg hem af met een schone, droge doek.
- Gebruik geen andere zuren of enzymen om de diffuser schoon te maken. Deze kunnen giftige gassen afgeven of storingen veroorzaken.

Personen en gebruik

- Kinderen en mensen met een fysieke of mentale beperking dienen het apparaat niet te gebruiken. Gebruik van het apparaat is alleen toegestaan als er een toezichthouder bij is, die verantwoordelijk is voor de veiligheid van de gebruiker. Zorg ervoor dat kinderen en huisdieren niet met het apparaat spelen.
- Gebruik en bewaar de Aroma Diffuser buiten het bereik van kinderen.

Elektra

- Haal de diffuser NIET uit elkaar, repareer en herstel het apparaat NIET. Dit kan schade aan het apparaat aanbrengen. Voor de eigen veiligheid mogen deze onderdelen alleen vervangen worden door geautoriseerd onderhoudspersoneel. Stuur de diffuser altijd naar een servicecentrum voor reparaties om schade en persoonlijk letsel te voorkomen.
- Zorg ervoor dat de netspanning die op het type-aanduidingsplaatje staat aangegeven, overeenkomt met die van je stroomnet, voor je de diffuser aansluit.
- Controleer zowel netsnoer als stekker regelmatig op tekenen van schade of slijtage en is daarvan sprake, gebruik de diffuser dan NIET en laat het netsnoer en/of de stekker vervangen of repareren door geautoriseerd onderhoudspersoneel.
- Gebruik de diffuser NIET in de buurt van een bad, een douche, een zwembad, of bij een (was)bak gevuld met water. Dompel de diffuser niet onder in water, dit kan storingen veroorzaken. Raak de diffuser niet met natte handen aan.
- Houd het apparaat uit de buurt van direct zonlicht, warmtebronnen, airconditionings, of ventilatoren.
- Dek de diffuser niet af als het aanstaat. Leg nooit kussen of dekens op het apparaat of ertegenaan.
- Dit kan tot brandgevaar, een elektrische schok, persoonlijk letsel of schade aan het apparaat leiden.
- Haal onmiddellijk de stekker uit het stopcontact en zet het apparaat uit als er rook of een brandende geur uit het apparaat komt.
- Schakel de stroom niet in als de tank leeg is.
- Raak de ultrasone trillingsplaat niet aan.
- Haal altijd de stekker uit the stopcontact voordat je de diffuser reinigt of de olie vervangt.

Overig

- Reinig de diffuser regelmatig om eventuele storingen te voorkomen.
- Vul de diffuser nooit tot over de 'MAX'-streep.
- Etherische oliën kunnen vlekken veroorzaken. Mocht dit het geval zijn, veeg de vlekken dan weg met een zachte, schone doek.
- Gebruik de maatbeker om water aan de tank toe te voegen, vul de diffuser niet rechtstreeks uit de kraan.
- Laat geen mist op meubels, kleding, muren en dergelijk komen.
- Plaats de diffuser altijd op een stabiele en vlakke ondergrond. Plaats hem niet op een tapijt, dekbed of instabiele ondergrond.
- Houd de diffuser uit de buurt van elektronische apparatuur, zoals tv's en autoapparatuur.
- Gebruik alleen leidingwater, gebruik geen mineraalwater of bruiswater.
- Verplaats de diffuser nooit tijdens gebruik.
- De hoeveelheid en de intensiteit van de geproduceerde mist zal variëren. Dit is normaal en indiceert geen beschadigingen. De factoren die hierop van invloed zijn, zijn watertype, vochtigheid, temperatuur en luchtstromen.
- Voeg alleen 100% natuurlijke etherische oliën toe. Chemische ingrediënten die onzuiverheden bevatten, kunnen het product beschadigen.
- Maak de diffuser schoon als je de etherische oliën vervangt.
- De diffuser werkt alleen als de bovendeksel bevestigd is.
- De diffuser schakelt automatisch uit als er niet genoeg water in het waterreservoir zit.

Ontvangen van Verzending

- Controleer of de inhoud van het pakket overeenkomt met de pakbon wanneer je de verzending ontvangt. Licht je leverancier in als er onderdelen ontbreken. Lijkt de apparatuur beschadigd, dien dan onmiddellijk een klacht in bij de vervoerder en geef de leverancier een gedetailleerde beschrijving van de schade. Bewaar de beschadigde verpakkingen om je klacht te onderbouwen.

Inhoud Verpakking

- LifeGoods Aroma Diffuser - Donkerbruin - Model LG1093 - EAN 8720195251859
- LifeGoods Aroma Diffuser - Houtkleur - Model LG850 - EAN 8719632954903

Bijgevoegde accessoires

- 1x Maatbeker
- 1x Stekker
- 2x Etherische olie
- 1x Handleiding



Producteigenschappen

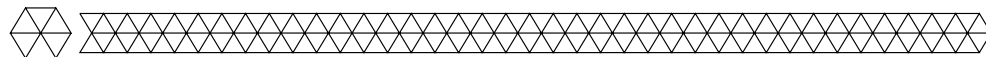
- Technische data

Afmeting	17 x 17 x 15,5 cm
Gewicht	660 gr
Kleur	Houtkleur Donkerbruin
Materiaal	Hout, ABS, PP
Snoerlengte	1.70m
Input	DC 24V
Vermogen	12W
Capaciteit	300 ml

Standen mist level	2: hoog en laag
Vernevelingscapaciteit	30 tot 60 ml p/u
Vernevelingsbereik	25-30m2
LED-licht standen	7: Roze, groen, blauw, geel, oranje, rood, oceaan
Tijdsmodus	1, 3, 6 uur of doorlopend (ON)
Geluidsniveau	30dB
Werkduur	10 uur (met vol waterreservoir)

Overige eigenschappen

- Kleurveranderende LED nachtlamp;
- Automatische uitschakeling;
- BPA-vrij;
- Ultrasonische technologie

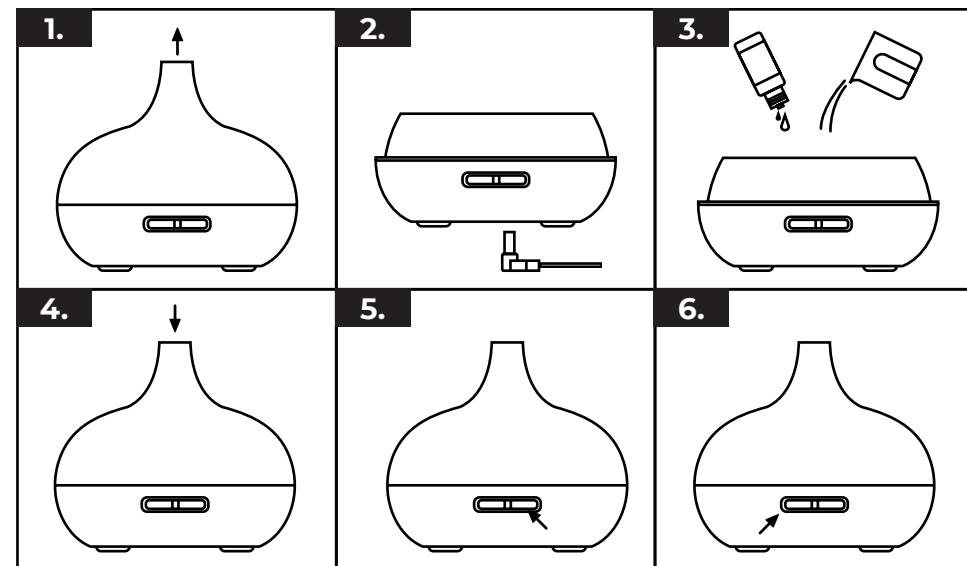


Instructies voor gebruik

⚠ Haal altijd de stekker uit the stopcontact voordat je de diffuser reinigt of de olie vervangt.

Gebruiken

1. Houd het product recht, verwijder de bovendeksel en de waterkap in verticale richting.
2. Sluit de netadapter aan op de basis van de diffuser (onderkant). Doe de stekker nog NIET in het stopcontact.
3. Vul de maatbeker met koud kraanwater en voeg dit toe. Let op: overschrijd de "MAX"-limiet NIET. Zorg ervoor dat de diffuser uit staat als je het water toevoegt. Giet de olie in het waterreservoir.
4. Zet de bovendeksel op de de basis en draai de bovendeksel in de gewenste positie. De diffuser werkt alleen als de bovendeksel bevestigd is.
5. Doe de stekker in het stopcontact
6. Druk op de knop "MIST" en kies de gewenste tijd (1, 3, 6 uur of doorlopen "ON"). Druk voor mist vijf keer op de knop "MIST".
7. Druk op de knop "light" om het LED-licht in te schakelen. Er zijn zeven opties voor lichtkleuren: Roze, groen, blauw, geel, oranje, rood, oceaan.

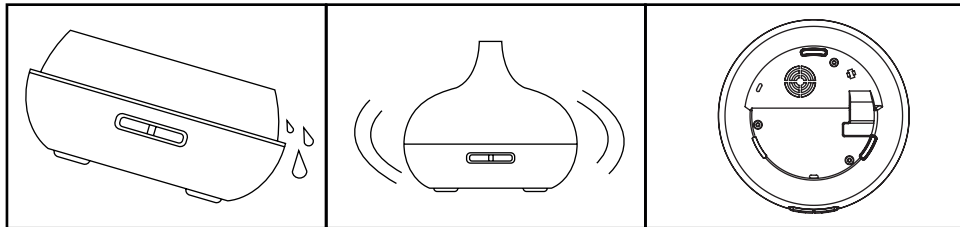


- **Let op:** De diffuser schakelt automatisch uit als er niet genoeg water in het waterreservoir zit.

Lekkage

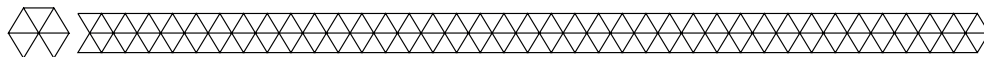
Volg de volgende stappen als de diffuser tijdens het gebruik kantelt of om wordt gestoten:

1. Zet het apparaat uit, haal de stekker uit het stopcontact en verwijder de bovendeksel.
2. Giet het resterende water uit de watertank.
3. Schud het apparaat voorzichtig om water af te tappen en laat het daarna minimaal 24 uur aan de lucht drogen.



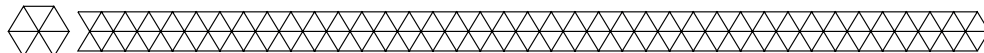
Probleem - Oplossing

Probleem	Oplossing
De diffuser kan niet worden in- of uitgeschakeld.	<ul style="list-style-type: none"> - Zorg voor de juiste hoeveelheid water in de tank. - Controleer of de adapter goed is aangesloten. - Controleer of de deksel goed is bevestigd.
Geen of abnormale mist.	<ul style="list-style-type: none"> - Zorg voor de juiste hoeveelheid water. - Controleer of er vuil op de ultrasone plaat zit. - Controleer of de deksel correct is bevestigd.
Lekkage	<ul style="list-style-type: none"> - Controleer of de deksel goed is bevestigd. - Controleer de temperatuur en/of de huidige luchtvochtigheid.



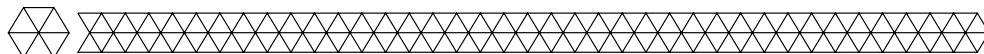
Onderhoud en reiniging

1. Reinig de diffuser na 5-6 keer gebruik of na 3-5 dagen.
 2. Haal de stekker uit het stopcontact en verwijder de deksel.
 3. Giet het resterende water uit de tank.
Maak het waterreservoir schoon met een kleine hoeveelheid lauw water en een mild, neutraal schoonmaakmiddel.
 4. schoonmaakmiddel.
 5. Zorg ervoor dat er geen water in de luchtuitlaat terecht komt.
 6. Gebruik geen andere zuren of enzymen om de diffuser schoon te maken. Deze kunnen giftige gasen afgeven of storingen veroorzaken.
- Als je de diffuser een lange tijd niet gebruikt, laat het water dan uit de tank lopen, droog de diffuser en bewaar hem goed. Als je de diffuser opnieuw wilt gebruiken, reinig het waterreservoir dan eerst met een mild en neutraal schoonmaakmiddel.



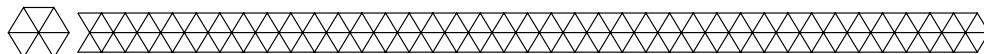
Opslag

- Bewaar de diffuser op een droge, schone plek. Bewaar het apparaat niet in extreem hoge of lage temperaturen. Zorg ervoor dat er geen water meer in de diffuser zit als je hem opbergt.



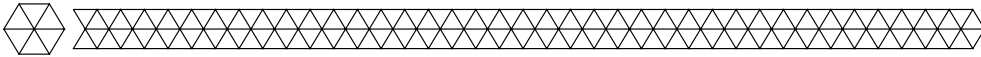
Weggoien - Recyclen

- Denk aan het milieu en lever een bijdrage aan een schonere leefomgeving! Gooi het de diffuser aan het einde van zijn levensduur niet weg met het normale huisvuil, maar lever het in op een door de overheid aangewezen inzamelpunt om het te laten recyclen.



Service en Garantie

- Indien je service of informatie nodig hebt omtrent je product, schroom dan niet en stuur een e-mail naar service@lifegoods.nl
- Wij verlenen 2 jaar garantie op onze producten. De klant dient een aankoopbewijs te kunnen tonen en de garantie dient binnen een periode van 2 jaar na de aankoopdatum geldend te worden gemaakt. Let op de garantie geldt niet: bij schade veroorzaakt door onjuist gebruik of reparatie; voor aan slijtage onderhevige onderdelen; voor gebreken waarvan de klant bij aankoop op de hoogte was; bij defecten door eigen schuld van de klant, bij schade door derden.



Introduction

- Thank you for choosing our LifeGoods product! Please always follow the instructions for safe usage. If you have any questions about the product or experience any problems, please contact us by email: service@lifegoods.nl
- The LifeGoods Aroma Diffuser is ideal for aromatherapy and relaxation. Enjoy your favorite essential oils of aromas and simply set one of your favorite colors for an extra calming effect! The diffuser has a water reservoir of 300 ML, is equipped with four positions and makes hardly any noise.

Warnings and Safety Instructions

⚠ Please ensure that the packaging is kept out of the reach of children! Risk of suffocation!

⚠ Make sure to keep this user manual. Read the manual carefully before using your LifeGoods Aroma Diffuser!

General

- Be aware of the risks and consequences resulting from misuse of the Aroma Diffuser. Misuse of the diffuser can result in personal injury, or destruction of the device.
- Use the Aroma Diffuser only for purposes described in this user manual.
- If the Aroma Diffuser malfunctions, is dropped or (appears to be) damaged in any manner, do NOT use the diffuser and contact Customer Service.
- The Aroma Diffuser is designed and intended for private, non-commercial use only.
- When you are not using the Aroma Diffuser, turn the device off and disconnect the device from the power socket
- Do NOT disconnect the Aroma Diffuser from its power supply by pulling the cable.
- Do NOT carry or pull the device by its cable.
- Make sure that you do NOT trip over the cable. The cable should not be kinked, trapped or twisted.
- The diffuser turns off automatically when the water is vaporized.
- For hygienic purposes, pour out the leftover water through the "Drain Side" and dry the tank thoroughly with a dry and clean cloth.
- Do not use acids or enzymes to clean the diffuser, these can emit toxic fumes or cause the diffuser to malfunction.

Persons and Use

- The Aroma Diffuser should NOT be used by children or persons with physical, sensory or mental disabilities, or persons with lack of experience with and knowledge of the device, unless they are supervised or have been given instruction concerning the use by a person responsible for their safety.
- Keep the Aroma Diffuser away from children when using and storing.

Electronics

- Do NOT reconstruct, repair or disassemble the Aroma Diffuser. This can damage the device. For safety reasons, these parts may only be replaced by authorized service personnel. In order to prevent hazards, always send the diffuser to the service centre for repairs. Make sure your outlet supplies the correct power voltage to avoid damaging the diffuser.
- Always check the power cord and plug before using the Aroma Diffuser. Do NOT operate the diffuser if the cord or plug are damaged. A damaged cord or plug must be replaced by a qualified person in order to avoid damages and personal injuries.
- Do NOT use the Aroma Diffuser in or near a bath, shower, swimming pool, or over a basin filled with water. Do NOT operate the device with damp or wet hands and do NOT touch the power cord with damp or wet hands. Do NOT submerge the Aroma diffuser in water.
- If the power fails during usage, turn off the Aroma Diffuser immediately and pull the plug from the socket.
- Keep the Aroma Diffuser away from direct sunlight, heat and areas where the surrounding temperature is relatively hot (e.g. stoves or other sources of heat), air conditioners or ventilators/
- Do NOT cover the Aroma Diffuser when it is switched on. Never put blankets or cushions on top of or against the diffuser. This poses a risk of fire, electric shock or injury.
- If you detect smoke or a burning smell, unplug the Diffuser immediately.
- Do not turn the Aroma Diffuser on when the water reservoir is empty.
- Do not touch the ultrasonic vibration plate.
- Always remove the plug and turn the diffuser off when changing the oil or cleaning the diffuser.

Other

- Clean the diffuser on a regular basis to avoid damages or malfunctions.
- Do not exceed the "MAX" indication limit.
- Essential oils can cause stains. If this occurs, wipe the stains away with a soft and clean cloth.
- Use the measurement cup to add water to the water reservoir. Do not fill the diffuser with tap water directly from the tap.
- Do not let the mist get onto furniture, clothing, walls, etc.
- Always place the diffuser on a stable and flat surface. Do not place it on carpet, bedding or unstable surfaces.
- Keep the diffuser away from electronic devices, such as TV's and car devices.
- Only use tap water, do not use mineral water or sparkling water.
- Do not move the Aroma Diffuser when it is turned on.
- The amount and intensity of mist produced will vary. This is normal and does not indicate any malfunctions.
- Only add 100% natural essential oils. Oils that contain chemical ingredients or impurities may cause damage to the diffuser.
- Clean the diffuser when you change the oils
- If the upper lid is not attached, the diffuser will not turn on.
- The Aroma Diffuser turns off automatically when there is insufficient water in the tank.

Receiving Your Shipment

- When receiving your shipment, make sure that the contents are consistent with the packing list. Notify your distributor of any missing items. If the equipment appears to be damaged, file a claim immediately with the carrier and notify your distributor at once, giving a detailed description of any damage. Save the damaged packing container to substantiate your claim.

Contents of Package

- LifeGoods Aroma Diffuser - Dark brown - Model LG1093 - EAN 8720195251859
- LifeGoods Aroma Diffuser - Wood - Model LG850 - EAN 8719632954903

Included Accessories

- 1x Measuring Cup
- 1x Plug
- 2x Essential Oils
- 1x User Manual

Product Features

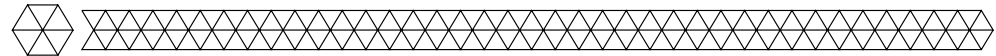
- Technical Data

Size	17 x 17 x 15,5 cm
Weight	660 gr
Colour	Wood Dark Brown
Material	Wood, ABS, PP
Cable Length	1.70m
Input	DC 24V
Power	12W
Capacity	300 ml

Mist level settings	2: high and low
Mist Capacity	30 to 60 ml p/h
Mist Range	25-30m2
LED light settings	7: Pink, green, blue, yellow, orange, red, ocean
Time setting	1, 3, 6 hours or continuous (O)
Operating time	10 hours (full water reservoir)

Other Features

- Colour changing LED night light;
- Automatic shut off;
- BPA free;
- Ultrasonic technology.

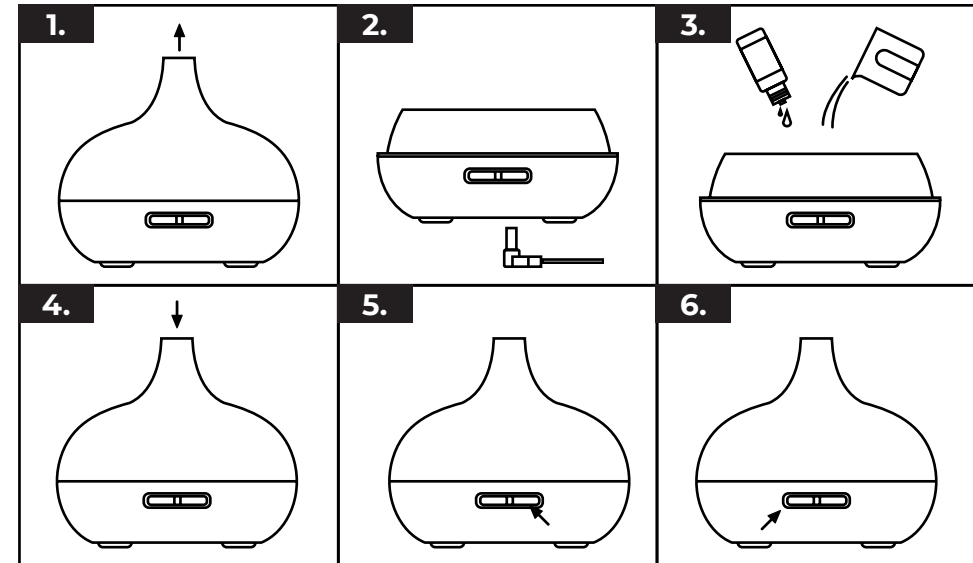


Operating Instructions

- ⚠ Always remove the plug and turn the diffuser off when changing the oil or cleaning the diffuser.

How to Use

1. Place the diffuser upright and remove the lid and water cap.
2. Connect the AC adapter to the DC jack in the main body of the diffuser. Do NOT plug the adapter into a power source.
3. Fill up the measuring cup with cold water and pour it into the diffuser. Caution: Do not exceed the "MAX" limit. Make sure the diffuser is turned off when adding the water. Add oil to the water.
4. Put the lid on the diffuser and turn it to the desired position. If the lid is not attached, the diffuser will not work.
5. Connect the plug with a power socket.
6. Push the "MIST" button and choose the desired time frame (1, 3, 6 or continuous "ON"). Push the "MIST" button five times to activate the mist function.
7. Push the "LIGHT" button to turn on the LED light. You can choose between seven colours: Pink, green, blue, yellow, orange, red, ocean.

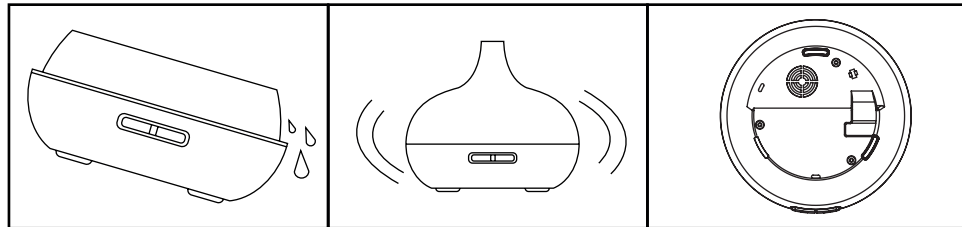


- **Note:** The Aroma Diffuser turns off automatically when there is insufficient water in the tank.

Leakage

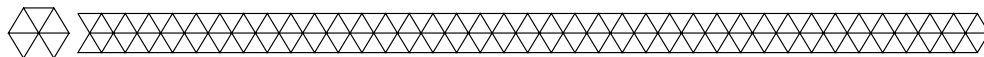
Follow the following steps when the diffuser has been tilted or knocked over:

1. Turn the diffuser off, remove the plug from the power socket and remove the lid.
2. Pour the leftover water out of the water reservoir.
3. Shake the device carefully to drain the water and air dry it for at least 24 hours.



Troubleshooting

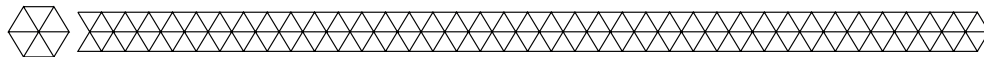
Problem	Solution
The diffuser does not turn on or off.	<ul style="list-style-type: none"> - Make sure that there is enough water in the tank. - Check if the adapter is connected correctly. - Check if the lid is positioned correctly.
No mist or abnormal mist.	<ul style="list-style-type: none"> - Make sure that there is enough water in the tank. - Check if the ultrasonic plate is clean. - Check if the lid is positioned correctly.
Leakage	<ul style="list-style-type: none"> - Check if the lid is positioned correctly. - Check the temperature and humidity



Maintenance and Cleaning

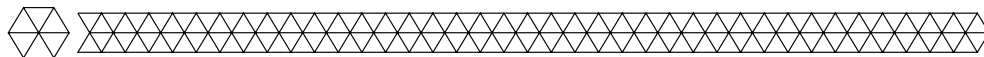
1. Clean the diffuser after using it 5-6 times or after 3-5 days.
2. Remove the plug from the power socket and remove the lid.
3. Pour out the leftover water.
4. Clean the water reservoir with a little lukewarm water and a mild, neutral detergent.
5. Make sure that the water does not enter the ventilation system.
6. Do not use acids or enzymes to clean the diffuser, these can emit toxic fumes or cause the diffuser to malfunction.

- If you are not using the diffuser for an extended period of time, drain the water from the tank, dry the diffuser and store it. Clean the water reservoir first with a mild and neutral detergent when you want to use the diffuser after having stored it.



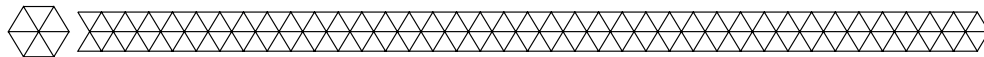
Storage

- Store the Aroma diffuser in a clean and dry place. Do not store the device in extreme high or extreme low temperatures.



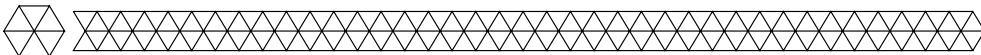
Disposal - Recycle

- Contribute to a cleaner living environment! Do not dispose of the diffuser with the household waste. For proper recycling, please contact your local authority or your household waste disposal service for further details on your nearest designated collection point.



Service and Warranty

- If you need service or information regarding your product, please contact the LifeGoods Customer Support at service@lifegoods.nl
- LifeGoods provides a 2 year warranty on its products. To obtain service during the warranty period, the product needs to be returned with a proof of purchase. Product defects have to be reported within 2 years from the date of purchase. This warranty does not cover: damages caused by misuse or incorrect repair; parts subject to wear; defects that the customer was aware of at the time of purchase; damages or defects caused by customer neglect; damages or defects caused by third parties.



Introduction

- Merci d'avoir choisi ce produit de LifeGoods ! Suivez toujours les instructions pour une utilisation sûre. Si vous avez des questions sur le produit ou si vous rencontrez des problèmes, veuillez nous contacter par courrier électronique : service@lifegoods.nl
- Le diffuseur de parfum de LifeGoods est parfait pour l'aromathérapie et pour se relaxer. Profitez de vos huiles essentielles ou arômes favoris et réglez facilement l'une de vos couleurs favorites pour un effet encore plus calmant ! Le diffuseur dispose d'un réservoir d'eau de 300 ml, a quatre niveaux et fait peu de bruit.

⚠ Avertissements et consignes de sécurité

⚠ Veillez à ce que l'emballage soit tenu hors de portée des enfants ! Risque d'étouffement !

⚠ Veillez à conserver ce manuel d'utilisation. Avant d'utiliser votre diffuseur de parfum, lisez ce qui suit:

Général

- Faites attention aux risques et conséquences liés à la maltraitance du diffuseur de parfum. La maltraitance du diffuseur de parfum peut entraîner des dommages corporels et des dégâts à l'appareil ou aux produits qui y sont reliés.
- Utilisez le diffuseur de parfum seulement pour les buts indiqués dans ce manuel d'utilisation.
- Si le diffuseur de parfum ne fonctionne pas correctement, s'il est tombé ou s'il est cassé, NE L'UTILISEZ PAS et consultez le service à la clientèle.
- Le diffuseur de parfum est conçu pour l'usage privé. Ne l'utilisez pas pour des fins commerciales.
- Quand vous n'utilisez pas le diffuseur de parfum, éteignez-le et retirez le câble de chargeur de la prise électrique.
- NE TIREZ PAS sur le câble de chargeur pour débrancher la fiche de la prise électrique.
- NE DÉPLACEZ PAS l'appareil en tirant sur le câble de chargeur et NE DÉFORMEZ PAS le câble de chargeur.
- Assurez-vous que vous NE TRÉBUCHEZ PAS sur le câble de chargeur et que le câble de chargeur N'EST PAS brisé, déformé ou accroché.
- L'appareil s'éteint automatiquement quand le réservoir d'eau est vide.
- Pour des raisons d'hygiène, versez après utilisation l'eau restante du « Drain Side » du réservoir et essuyez-le avec un chiffon sec et propre.
- N'utilisez pas d'autres acides ou enzymes pour nettoyer le diffuseur de parfum. Ils peuvent dégager des gaz toxiques ou entraîner des problèmes.

Personnes et usage

- Cet appareil NE DOIT PAS être utilisé par des enfants, par des personnes ayant un handicap physique ou mental. L'utilisation de l'appareil est seulement permise en présence d'un surveillant(e) qui est responsable pour la sécurité de l'utilisateur. Assurez-vous que les enfants et les animaux domestiques ne jouent pas avec l'appareil.
- Utilisez et gardez le diffuseur de parfum hors de la portée des enfants.

Électrique

- NE DÉMONTÉZ PAS le diffuseur de parfum, NE RÉPAREZ OU RESTAUREZ PAS l'appareil. Cela peut entraîner des dégâts à l'appareil. Pour votre propre sécurité, les pièces peuvent seulement être remplacées par personnel de maintenance autorisé. Envoyez le diffuseur de parfum toujours à un centre de service pour des réparations pour prévenir des dégâts et des dommages corporels.
- Assurez-vous que la tension du réseau qui est indiquée sur l'image indication-modèle correspond à celle de votre réseau électrique, avant que vous branchiez le diffuseur de parfum.
- Contrôlez le cordon et la fiche régulièrement pour des signes de dommage ou d'usure. En cas de dommages ou d'usure, N'UTILISEZ PAS le diffuseur et laissez remplacer le cordon d'alimentation et/ou la fiche par personnel de maintenance autorisé.
- N'UTILISEZ PAS la tondeuse près d'un bain, d'une douche, d'une piscine ou d'un lavabo qui contient de l'eau. Ne plongez pas le diffuseur dans l'eau, cela peut entraîner des dérangements. Ne touchez pas le diffuseur avec des mains mouillées.
- Gardez l'appareil loin de lumière solaire directe, sources de chaleur, climatisation ou ventilateurs.
- Ne couvrez pas le diffuseur lors de l'utilisation. Ne placez jamais des coussins ou des couvertures sur ou contre l'appareil. Cela peut entraîner des risques d'incendie, de choc électrique, de dommages corporels ou des dégâts à l'appareil.
- Débranchez immédiatement la fiche de la prise électrique et éteignez l'appareil s'il sort de la fumée ou un odeur de brûlé.
- N'allumez pas l'appareil si le réservoir est vide.
- Ne touchez pas le plateau de vibration ultrasonique.
- Débranchez toujours la fiche de la prise électrique avant de nettoyer le diffuseur ou de remplacer l'huile.

Autres

- Nettoyez régulièrement le diffuseur afin de prévenir des dérangements éventuels.
- Ne remplissez jamais le diffuseur au-dessus du trait « MAX ».
- Les huiles essentielles peuvent causer des tâches. Si cela est le cas, essuyez-les avec un chiffon doux et propre.
- Utilisez la tasse à mesurer pour ajouter de l'eau au réservoir, ne remplissez pas le diffuseur sous le robinet.
- Assurez-vous que la brume ne vient pas sur les meubles, vêtements, murs et cetera.
- Placez toujours le diffuseur sur une surface plane et stable. Ne le placez pas sur un tapis, une couverture ou une surface instable.
- Gardez le diffuseur loin des appareils électroniques, comme des télévisions et des appareils de voiture.
- Utilisez seulement l'eau du robinet, n'utilisez pas d'eau minérale ou pétillante.
- Ne déplacez jamais le diffuseur lors de l'utilisation.

- La quantité et l'intensité de la brume variera. Cela est normal et n'indique pas de dégâts. Le type d'eau, humidité, température et courants d'air sont tous des facteurs qui l'influent.
- Ajoutez seulement des huiles essentielles 100 % naturelles. Les ingrédients chimiques qui contiennent des impuretés peuvent endommager le produit.
- Nettoyez le diffuseur quand vous remplacez les huiles essentielles.
- Le diffuseur fonctionne seulement si le couvercle est attaché.
- Le diffuseur s'éteint automatiquement quand le réservoir d'eau n'est pas assez rempli.

Recevoir la livraison

- Contrôlez si le contenu de la boîte correspond au bon de livraison quand vous recevez la livraison. Informez votre fournisseur s'il manque des pièces. Quand il semble que l'équipement est endommagé, portez immédiatement plainte au transporteur et lui donnez une description détaillée des dommages. Gardez les emballages endommagés pour étayer votre plainte.

Contenu du colis

- LifeGoods Diffuseur de parfum - Brun foncé - Modèle LG1093 - EAN 8720195251859
- LifeGoods Diffuseur de parfum - Bois - Model LG850 - EAN 8719632954903

Accessoires inclus

- 1x Tasse à mesurer
- 1x Fiche
- 2x Huile essentielle
- 1x Manuel d'utilisation

Caractéristiques du produit

Données techniques

Taille	17 x 17 x 15,5 cm	Capacité de vaporisation	30 à 60 ml p/h
Poids	660 gr	Gamme de vaporisation	25-30m2
Couleur	Bois/Brun foncé	Niveaux lumière LED	7: rose, vert, bleu, jaune, orange, rouge, océan
Matériel	Bois, ABS, PP	Modes de temps	1, 3, 6 heures ou continue (ON)
Longueur du câble	1.70m	Niveau de son	30dB
Input	DC 24V	Durée de travail	10 heures (avec réservoir d'eau rempli)
Puissance	12W		
Capacité	300 ml		
Niveaux de brume	2: haut et bas		

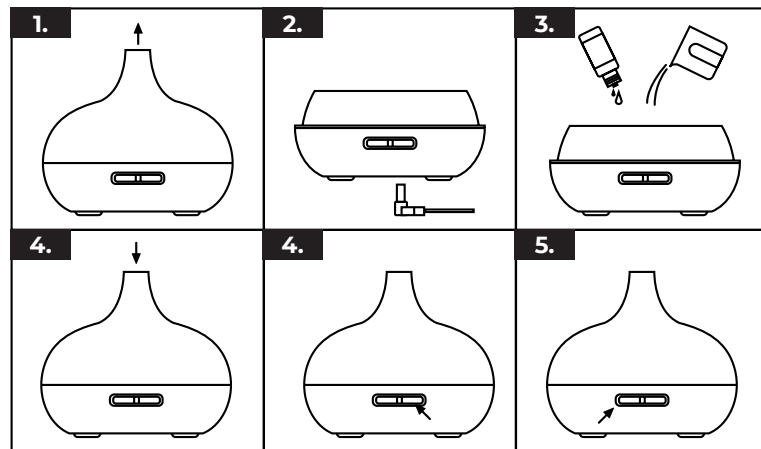
Autres caractéristiques

- Lumière LED qui change de couleur ;
- S'éteint automatiquement ;
- Sans BPA;
- Technologie ultrasonique

Instructions d'utilisation

⚠ **Débranchez toujours la fiche de la prise électrique avant de nettoyer le diffuseur ou de remplacer l'huile.**

1. Maintenez le produit bien droit, enlevez le couvercle et le casque d'eau dans le sens vertical.
2. Reliez la fiche sur la base du diffuseur (dessous). NE BRANCHEZ PAS encore dans la prise électrique.
3. Remplissez la tasse de mesure avec l'eau du robinet froide et ajoutez-la. Attention : NE DÉPASSEZ PAS la limite « MAX ». Assurez-vous que le diffuseur est éteint quand vous ajoutez l'eau. Versez l'huile dans le réservoir d'eau.
4. Placez le couvercle sur la base et tournez le couvercle en la position désirée. Le diffuseur marche seulement si le couvercle est attaché.
5. Branchez la fiche dans la prise électrique.
6. Poussez le bouton « MIST » et choisissez le temps désiré (1, 3, 6 heures ou continue (« ON »)). Pour de la brume, poussez le bouton « MIST » cinq fois.
7. Poussez le bouton « light » pour allumer la lumière LED. Le diffuseur dispose de sept couleurs de lumière : rose, vert, bleu, jaune, orange, rouge, océan.

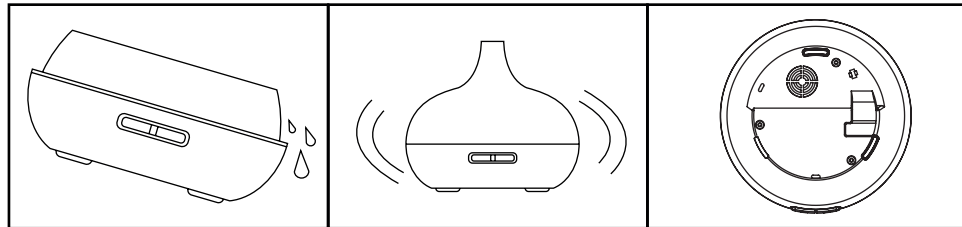


- Attention : Le diffuseur s'éteint automatiquement quand le réservoir d'eau n'est pas assez rempli.

Fuite

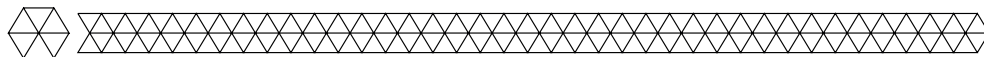
Suivez les instructions suivantes si le diffuseur pivote ou tombe lors de l'utilisation :

1. Éteignez l'appareil, débranchez la fiche de la prise électrique et enlevez le couvercle.
2. Versez l'eau restante du réservoir d'eau.
3. Secouez l'appareil avec prudence pour le vidanger et laissez sécher à l'air pour un minimum de 24 heures après.



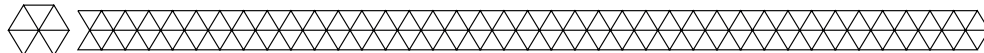
Problème - solution

Problème	Solution
Le diffuseur ne peut pas être allumé ou éteint.	<ul style="list-style-type: none"> - Assurez-vous que la quantité d'eau dans le réservoir est bonne. - Contrôlez si l'adaptateur est branché correctement. - Contrôlez si le couvercle est bien attaché.
Pas de brume ou de la brume anormale	<ul style="list-style-type: none"> - Assurez-vous que la quantité d'eau dans le réservoir est bonne. - Contrôlez si le plateau de vibration ultrasonique est sale. - Contrôlez si le couvercle est bien attaché.
Fuite d'eau	<ul style="list-style-type: none"> - Contrôlez si le couvercle est bien attaché. - Contrôlez la température et/ou l'humidité actuelle.



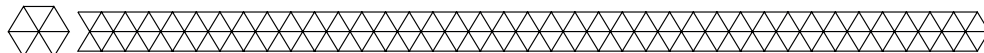
Entretien et nettoyage

1. Nettoyez le diffuseur après 5-6 usages ou après 3-5 jours.
2. Débranchez la fiche de la prise électrique et enlevez le couvercle.
3. Versez l'eau restante du réservoir.
4. Nettoyez le réservoir d'eau avec une faible quantité d'eau tiède et un produit de nettoyage doux et neutre.
5. Assurez-vous qu'il n'entre pas d'eau dans la sortie d'air.
6. N'utilisez pas d'autres acides ou enzymes pour nettoyer le diffuseur de parfum. Ils peuvent dégager des gaz toxiques ou entraîner des problèmes.
 - Si vous n'utilisez pas le diffuseur pour une période de temps plus longue, versez l'eau du réservoir, séchez le diffuseur et gardez-le bien. Nettoyez le réservoir d'eau premièrement avec un produit de nettoyage doux et neutre quand vous voudriez utiliser le diffuseur de nouveau.



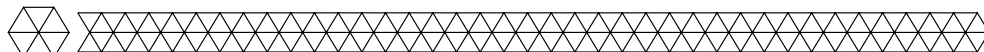
Stockage

- Rangez le diffuseur de parfum dans un endroit propre et sec. Ne le rangez pas dans des lieux soumis à des températures extrêmement élevées ou extrêmement basses. Assurez-vous que le diffuseur est vide quand vous le rangez.



Élimination - Recyclage

- Contribuez à un environnement de vie plus propre ! Ne jetez pas le diffuseur de parfum avec les ordures ménagères. Pour un recyclage approprié, veuillez apporter le diffuseur à un point de collecte désigné. Veuillez contacter le service d'élimination des déchets ménagers local pour obtenir de plus amples informations sur le point de collecte désigné le plus proche.



Service et Garantie

- Si vous avez besoin d'un service ou d'informations concernant votre produit, veuillez contacter le service clientèle de LifeGoods à l'adresse service@lifegoods.nl
- LifeGoods offre une garantie de 2 ans sur ses produits. Pour obtenir un service pendant la période de garantie, le produit doit être retourné avec une preuve d'achat. Les défauts du produit doivent être signalés dans un délai de deux ans à compter de la date d'achat. Cette garantie ne couvre pas : les dommages causés par une mauvaise utilisation ou une réparation incorrecte ; les pièces d'usure ; les défauts dont le client avait connaissance au moment de l'achat ; les dommages ou défauts causés par la négligence du client ; les dommages ou défauts causés par des tiers.

Disclaimer

Veranderingen onder voorbehoud; specificaties kunnen veranderen zonder opgaaf van redenen.

Disclaimer

Changes reserved; specifications are subject to change without stating grounds for doing so.

Clause de non-responsabilité

Sous réserve de modifications ; les spécifications peuvent être modifiées sans justification.

© LifeGoods B.V.

Wisselweg 33
1314CB Almere
Netherlands
2/2021 - V.1

www.lifegoods.nl