

MARMITEK®

Sense MI

Zigbee Door alarm sensor

Alerts

battery powered

real-time monitoring

scene activation



Package content

door alarm sensor

CR1632 battery 2x

3M adhesive tape

quick guide

This product requires a Zigbee gateway
(sold separately).



Marmitek Smart me app



Multi language user guide

Safety Instructions

Please read these instructions thoroughly before you use the device and keep them for future reference. Only for indoor use.

- Do not expose the product to extremely high or low temperatures, strong light sources or direct sunlight.
- This product is not a toy. Keep out of reach of children.
- Dispose of batteries as chemical waste. Remove the batteries when you are not using the system for a longer period of time. Check the polarity (+/-) of the batteries when inserting them in the product. Wrong positioning can cause an explosion.
- Repairs or service should only be performed by qualified personnel.

Requirements

This product requires a Smart me Zigbee Gateway (sold separately) that is connected to the Internet.

Installation of the Smart me app

Download and install the Marmitek Smart me app from the Apple app store or the Google Play store. Launch the Smart me app after installation is completed. Follow the instructions and register for a new account.

Installation of the Sense MI

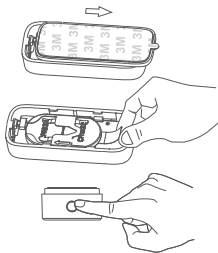
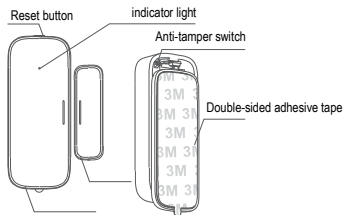
- - Open the housing of the Sense MI by sliding it in the direction indicated and pull the plastic battery strip to activate the battery.
- - The indicator light should start flashing rapidly. If the light is not flashing, press the reset button for 5 seconds until it starts flashing.
- Launch the Smart me app from your smart phone or tablet.
- Select the Smart me Zigbee Gateway.
- Click on the + (at the bottom of the screen) to add a new product, confirm that the indicator light is flashing quickly and follow the instructions.
- Press Help button during installation for more information or when installation fails.

Notes for using the product

- After the installation is completed you can configure the Sense MI by using the app.
- Check our website www.marmitek.com for more details and how to use the Smart me products.

Technical specifications

Type	Open/close
Battery life	10.000 triggers -1year @ 30 per day -2 years @ 15 per day
Wireless technology	Zigbee 3.0
Operating range	up to 30 meters
Power	Battery CR1632 2x
Standby current	<5 μ A
Magnetic control distance	>20mm
Use	indoor use only
Dimensions (h x w x d)	54 x 22 x 13 mm 33 x 10 x 13 mm



Declaration of Conformity

CE Hereby, Marmitek BV, declares that the Sense MI is in compliance with the essential requirements of the 2014/53/EU Directives. Full Declaration of Conformity is available at www.marmitek.com/en/declarations-of-conformity/

More detailed user guide and instructions are available on our website at www.marmitek.com

Veiligheidsinstructies

Lees deze instructies zorgvuldig door voordat u het apparaat in gebruik neemt en bewaar ze voor toekomstig gebruik.

- Alleen voor gebruik binnenshuis.
- Stel het product niet bloot aan extreem hoge of lage temperaturen, sterke lichtbronnen of direct zonlicht.
- Dit product is geen speelgoed. Buiten het bereik van kinderen bewaren.
- Gooi de batterijen weg als chemisch afval. Verwijder de batterijen wanneer u het systeem langere tijd niet gebruikt. Controleer de polariteit (+/-) van de batterijen wanneer u ze in het product plaatst. Een verkeerde plaatsing kan een explosie veroorzaken.
- Reparaties of onderhoud mogen alleen worden uitgevoerd door gekwalificeerd personeel.

Eisen

- Voor dit product is een Smart me Zigbee gateway nodig (apart verkrijgbaar) die verbonden is met het internet.

Installatie van de Smart me app

- Download en installeer de Marmitek Smart me app in de Apple app store of de Google Play store.
- Start de Smart me app nadat de installatie is voltooid.
- Volg de instructies en registreer je voor een nieuw account.

Installatie van de Sense MI

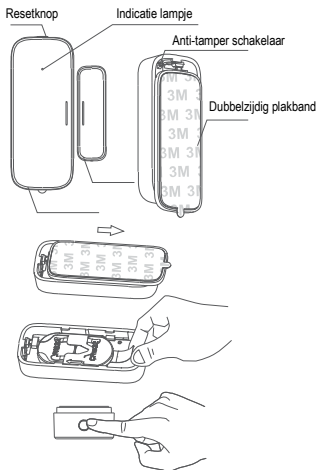
- Open de behuizing van de Sense MI door deze in de aangegeven richting te schuiven en trek aan de plastic batterijstrip om de batterij te activeren.
- Het indicatielampje moet snel beginnen te knippen. Als het lampje niet knippert, drukt u 5 seconden op de resetknop tot deze begint te knippen.
- Start de Smart me app vanaf uw smartphone of tablet.
- Klik op de Smart me Zigbee Gateway.
- Klik op de + (onder in het scherm) om een nieuw product toe te voegen, bevestig of het indicatielampje snel knippert en volg de instructies.
- Druk tijdens de installatie op de Help-knop voor meer informatie of wanneer de installatie mislukt.

Opmerkingen voor het gebruik van het product

- Nadat de installatie is voltooid, kunt u de Sense MI configureren met behulp van de app.
- Kijk op onze website www.marmitek.com voor meer informatie en hoe u de Smart me producten kunt gebruiken.

Technische specificaties

Type	Open/Dicht
Levensduur batterij	10.000 triggers -1 jaar @ 30 per dag -2 jaar @ 15 per dag
Draadloze technologie	Zigbee 3.0
Bereik	tot 30 meter
Voeding	Batterij CR1632 2x
Stand-by stroom	<5 uA
Magnetische controleafstand	≥20mm
Gebruik	Alleen binnen te gebruiken
Afmetingen (h x b x d)	54 x 22 x 13 mm 33 x 10 x 13 mm



Verklaring van overeenstemming

CE Marmitek BV verklaart hierbij dat de Sense MI voldoet aan de essentiële eisen van de 2014/53/EU richtlijnen. De volledige conformiteitsverklaring is beschikbaar op www.marmitek.com/en/declarations-of-conformity/

Meer gedetailleerde gebruikershandleiding en instructies zijn beschikbaar op onze website op www.marmitek.com

Sicherheitshinweise

Bitte lesen Sie diese Anleitung sorgfältig durch bevor der Benutzung des Geräts und behalten diese zum späteren Gebrauch.

- Nur für den Innenbereich geeignet.
- Setzen Sie das Produkt keinen extrem hohen oder niedrigen Temperaturen, starken Lichtquellen oder direktem Sonnenlicht aus.
- Dieses Produkt ist kein Spielzeug. Außerhalb der Reichweite von Kindern halten.
- Entsorgen Sie die Batterien als chemischen Abfall. Entfernen Sie die Batterien, wenn Sie das System über einen längeren Zeitraum nicht benutzen. Überprüfen Sie die Polarität (+/-) der Batterien, wenn Sie sie in das Produkt einsetzen. Eine falsche Positionierung kann zu einer Explosion führen.
- Reparaturen oder Wartungen dürfen nur von qualifiziertem Personal durchgeführt werden.

Anforderungen

- Dieses Produkt erfordert ein Smart me Zigbee-Gateway (separat erhältlich), das mit dem Internet verbunden ist.

Installation der Smart me App

- Laden Sie die Marmitek Smart me App herunter und installieren Sie sie von der Apple App Store oder Google Play Store.
- Wenn die Installation abgeschlossen ist, starten Sie die Smart me App.
- Folgen Sie den Hinweise und registrieren Sie sich für ein neues Konto.

Installation des Sense MI

- Öffnen Sie das Gehäuse des Sense MI, indem Sie es in die angegebene Richtung schieben, und ziehen Sie an der Kunststoffleiste der Batterie, um die Batterie zu aktivieren.
- Die Kontrollleuchte sollte schnell zu blinken beginnen. Wenn die Leuchte nicht blinkt, drücken Sie die Reset-Taste 5 Sekunden lang, bis sie zu blinken beginnt.
- Starten Sie die Smart me App auf Ihrem Smartphone oder Tablett.
- Wählen Sie das Smart me Zigbee-Gateway aus.
- Klicken Sie auf das + (am unteren Rand des Bildschirms), um ein neues Produkt hinzuzufügen, bestätigen Sie, wenn die Kontrollleuchte schnell blinkt und folgen Sie den Anweisungen.
- Klicken Sie während der Installation auf die Schaltfläche Hilfe, um weitere Informationen zu erhalten oder wenn die Installation nicht erfolgreich ist.

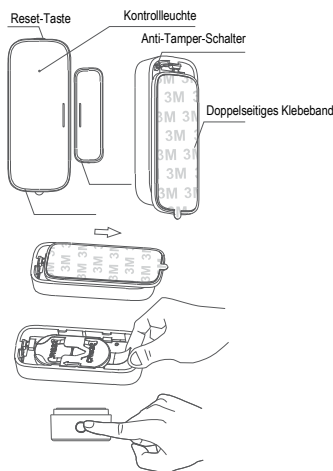
Hinweise zur Verwendung des Produkts

- Nach Abschluss der Installation können Sie den Smart-Sensor mit Hilfe der App konfigurieren.

- Besuchen Sie unsere Website www.marmitek.com für weitere Informationen und die Verwendung der Smart me Produkte.

Technische Daten

Typ	Öffnen/Schließen
Batterielebensdauer	10.000 Auslöser -1Jahr @ 30 pro Tag -2 Jahre @ 15 pro Tag
Funktechnologie	Zigbee 3.0
Reichweite	bis zu 30 Meter
Stromversorgung	Batterie CR1632 2x
Standby-Strom	<5 uA
Magnetischer Steuerabstand	>20mm
Verwendung	nur für den Innenbereich
Abmessungen (H x B x T)	54 x 22 x 13 mm 33 x 10 x 13 mm



Konformitätserklärung

CE Marmitek BV erklärt hiermit, dass die Sense MI die grundlegenden Anforderungen der Richtlinien 2014/53/EU erfüllt. Die vollständige Konformitätserklärung ist verfügbar unter www.marmitek.com/en/declarations-of-conformity/. Detailliertere Bedienungsanleitungen und Anweisungen finden Sie auf unserer Website unter www.marmitek.com

Consignes de sécurité

Veuillez lire attentivement ces instructions avant d'utiliser l'appareil et conservez-les pour référence ultérieure.

- Pour usage intérieur uniquement.
- N'exposez pas l'appareil à des températures extrêmement élevées ou très basses, à des sources lumineuses intenses ou à la lumière directe du soleil.
- Ce produit n'est pas un jouet. Tenir hors de portée des enfants.
- Jetez les piles avec les déchets chimiques. Retirez les piles lorsque vous n'utilisez pas le système pendant une période prolongée. Vérifiez la polarité (+/-) des piles lors de leur insertion dans le produit. Un mauvais positionnement peut provoquer une explosion.
- Les réparations ou l'entretien ne doivent être effectués que par du personnel qualifié.

Exigences

- Ce produit nécessite une passerelle Smart me Zigbee (vendue séparément) connectée à Internet.

Installation de l'application Smart me

- Téléchargez et installez l'application Marmitek Smart me de la boutique Apple ou de la boutique Google Play.
- Une fois l'installation terminée, lancez l'application Smart me.
- Suivez les instructions et créez un nouveau compte.

Installer le Sense MI

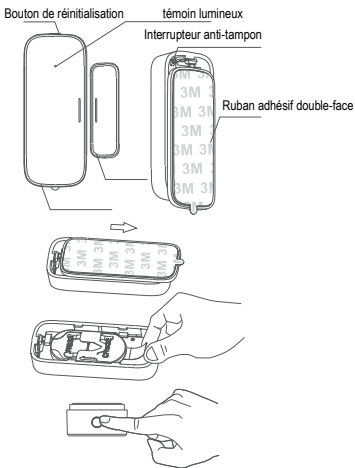
- Ouvrez le boîtier du Sense MI en le faisant glisser dans la direction indiquée et tirez sur la bande de plastique de la batterie pour l'activer.
- Le témoin lumineux doit commencer à clignoter rapidement. Si le voyant ne clignote pas, appuyez sur le bouton de réinitialisation pendant 5 secondes jusqu'à ce qu'il commence à clignoter.
- Sélectionnez la passerelle Smart me Zigbee.
- Cliquez sur le + (en bas de l'écran) pour ajouter un nouveau produit, confirmez si le témoin lumineux clignote rapidement et suivez les instructions.
- Pendant l'installation, appuyez sur le bouton Aide pour plus d'informations ou si l'installation échoue.

Remarques sur l'utilisation du produit

- Une fois l'installation terminée, vous pouvez configurer le Sense MI à l'aide de l'application.
- Visitez notre site Web www.marmitek.com pour plus d'informations et pour savoir comment utiliser les produits Smart me.

Caractéristiques techniques

Type	ouvert/fermé
Durée de vie de la batterie	10.000 déclenchements -1 an à 30 par jour -2 ans @ 15 par jour
Technologie sans fil	Zigbee 3.0
Portée de fonctionnement	jusqu'à 30 mètres
Alimentation	Pile CR1632 2x
Courant de veille	<5 uA
Distance de contrôle magnétique	>20mm
Utilisation	utilisation en intérieur uniquement
Dimensions (h x l x p)	54 x 22 x 13 mm 33 x 10 x 13 mm



Déclaration de conformité

CE Marmitek BV déclare par la présente que le Sense MI est conforme aux exigences essentielles des directives 2014/53/EU. La déclaration de conformité complète est disponible sur www.marmitek.com/en/declarations-of-conformity/

Un manuel d'utilisation plus détaillé et des instructions sont disponibles sur notre site Web à l'adresse www.marmitek.com

Indicaciones de seguridad

Por favor, lea atentamente estas instrucciones antes de utilizar el dispositivo y guárdelas para futuras consultas.

- Sólo para uso en interiores.
- No exponga el producto a temperaturas extremadamente altas o bajas, a fuentes de luz fuertes o a la luz solar directa.
- Este producto no es un juguete. Mantenga este medicamento fuera del alcance de los niños.
- Deseche las baterías como residuos químicos. Retire las pilas cuando no vaya a utilizar el sistema durante un período de tiempo prolongado. Compruebe la polaridad (+/-) de las pilas al insertarlas en el producto. Una posición incorrecta puede causar una explosión.
- Las reparaciones o el mantenimiento sólo deben ser realizados por personal cualificado.

Requisitos

- Este producto requiere una pasarela Smart me Zigbee (se vende por separado) conectada a Internet.

Instalación de la aplicación Smart me

- Descarga e instala la aplicación Marmitek Smart me de la tienda de aplicaciones de Apple o de Google Play.
- Una vez finalizada la instalación, ejecute la aplicación Smart me.
- Siga las instrucciones y regístrese para obtener una nueva cuenta.

Instalación del Sense MI

- Abra la carcasa del Sense MI deslizando en la dirección indicada y tire de la tira de plástico de la batería para activarla.
- El indicador luminoso debería empezar a parpadear rápidamente. Si la luz no parpadea, pulse el botón de reinicio durante 5 segundos hasta que empiece a parpadear.
- Inicie la aplicación Smart me desde su smartphone o tableta.
- Seleccione la pasarela Smart me Zigbee.
- Haga clic en el signo + (en la parte inferior de la pantalla) para añadir un nuevo producto, confirme si el indicador luminoso parpadea rápidamente y siga las instrucciones.
- Durante la instalación, pulse el botón Ayuda para obtener más información o si la instalación falla.

Notas sobre el uso del producto

- Una vez finalizada la instalación, puede configurar el Sense MI utilizando la aplicación.
- Visite nuestro sitio web www.marmitek.com para obtener más información y saber cómo utilizar los productos Smart me.

Especificaciones Técnicas

Tipo	Abrir/Cerrar
Duración de la batería	10.000 disparos -1 año @ 30 por día -2 años @ 15 por día
Tecnología inalámbrica	Zigbee 3.0
Alcance	hasta 30 metros
Alimentación	Batería CR1632 2x
Corriente de espera	<5 uA
Distancia de control magnético	>20mm
Uso	sólo en interiores
Dimensiones (h x w x d)	54 x 22 x 13 mm 33 x 10 x 13 mm



Declaración de conformidad



Marmitek BV declara que Sense MI cumple con los requisitos esenciales de las directivas 2014/53/UE. La Declaración de Conformidad completa está disponible en www.marmitek.com/en/declarations-of-conformity/

Un manual de usuario más detallado e instrucciones están disponibles en nuestro sitio web en www.marmitek.com

Avvertenze di sicurezza

Leggere attentamente le presenti istruzioni prima di utilizzare l'apparecchio e conservarle per riferimenti futuri.

- Solo per uso interno.
- Non esporre il prodotto a temperature estremamente elevate o basse, a forti fonti di luce o alla luce solare diretta.
- Questo prodotto non è un giocattolo. Tenere fuori dalla portata dei bambini.
- Smaltire le batterie come rifiuto chimico. Rimuovere le batterie quando il sistema non viene utilizzato per un periodo di tempo prolungato. Controllare la polarità (+/-) delle batterie al momento del loro inserimento nel prodotto. Un posizionamento errato può causare un'esplosione.
- Le riparazioni o la manutenzione devono essere eseguite solo da personale qualificato.

Requisiti

- Questo prodotto richiede un gateway Smart me Zigbee (venduto separatamente) collegato a Internet.

Installazione dell'applicazione Smart me

- Scaricare e installare l'applicazione Marmitek Smart me dall'app store Apple o dall'app store Google Play.
- Una volta completata l'installazione, lanciare l'applicazione Smart me.
- Segui le istruzioni e registrati per ottenere un nuovo account.

Installare lo Sense MI

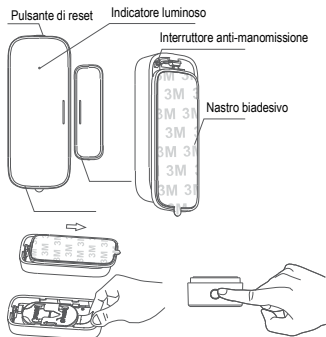
- Aprire l'alloggiamento del Sense MI facendolo scorrere nella direzione indicata e tirare la striscia di plastica della batteria per attivare la batteria.
- La spia dovrebbe iniziare a lampeggiare rapidamente. Se la luce non lampeggia, premere il pulsante di ripristino per 5 secondi finché non inizia a lampeggiare.
- Lancia l'applicazione Smart me dal tuo smartphone o tablet.
- Seleziona il Gateway Zigbee di Smart me.
- Clicca sul + (nella parte inferiore dello schermo) per aggiungere un nuovo prodotto, conferma se l'indicatore luminoso lampeggia rapidamente e segui le istruzioni.
- Durante l'installazione, premere il pulsante Help per ulteriori informazioni o se l'installazione fallisce.

Note sull'utilizzo del prodotto

- Al termine dell'installazione è possibile configurare il Sense MI utilizzando l'applicazione.
- Visita il nostro sito web www.marmitek.com per maggiori informazioni e come utilizzare i prodotti Smart me.

Specifiche tecniche

Tip	Aprire/chiedere
Durata della batteria	10.000 trigger -1anno @ 30 al giorno -2 anni @ 15 al giorno
Tecnologia senza fili	Zigbee 3.0
Raggio d'azione	fino a 30 metri
Alimentazione	batteria CR1632 2x
Corrente di standby	<5 uA
Distanza di controllo magnetico	>20mm
Uso	solo uso interno
Dimensioni (h x l x p)	54 x 22 x 13 mm 33 x 10 x 13 mm



Dichiarazione di conformità

CE Marmitek BV dichiara che la Sense MI è conforme ai requisiti essenziali delle direttive 2014/53/UE. La dichiarazione di conformità completa è disponibile all'indirizzo www.marmitek.com/en/declarations-of-conformity/

Un manuale utente più dettagliato e le istruzioni per l'uso sono disponibili sul nostro sito web all'indirizzo www.marmitek.com



smart me

20758_20210623 | Sense MI™
all rights reserved © MARMITEK

stay connected

marmitek.com