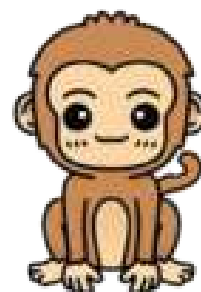


Model : HC - 2385

## Eetstoeltje voor Baby's



BELANGRIJK: VOOR HET GEBRUIK LEEST U DEZE HANDLEIDING AANDACHTIG DOOR OM DE VEILIGHEID VAN UW KIND NIET OP HET SPEL TE ZETTEN. BEWAAR ZE OM ZE OOK IN DE TOEKOMST TE KUNNEN RAADPLEGEN. HET KIND KAN ZICH BEZEREN ALS U ZICH NIET AAN DEZE INSTRUCTIES HOUDT. LET OP: VERWIJDER VOOR HET GEBRUIK EVENTUELE PLASTIC ZAKKEN EN ALLE ANDERE VERPAKKINGSONDERDELEN EN GOOI ZE WEG OF HOUD ZE IN IEDER GEVAL BUITEN HET BEREIK VAN KINDEREN.

# Onderdelen van Eetstoel

- |                           |                                |
|---------------------------|--------------------------------|
| 1. Gevormde eet stoel (1) | 7. Duw handvat (1)             |
| 2. Eettafeltje (1)        | 8. Schroeven voor de poten (8) |
| 3. Kussen (1)             | 9. Bandage (2)                 |
| 4. Voet pedaaltje (1)     | 10. Wieltjes (4)               |
| 5. Veiligheidsgordel (1)  | 11. Stoelpoten (2)             |
| 6. Antislip pootzolen (4) |                                |

## REINIGEN EN ONDERHOUD

- Dit artikel heeft geregeld onderhoud nodig. Reinigings- en onderhoudswerkzaamheden mogen alleen door een volwassene worden verricht.
- Reinig de stof, de kunststof delen, inclusief de stoppers, met een vochtige doek.
- Gebruik voor de reiniging geen schuur- of oplosmiddelen.
- Droog de metalen delen af, om roestvorming te voorkomen.

Dit product is conform de EU-richtlijn 2002/96/EC. Het symbool met de doorstreepte vuilnisbak op het apparaat geeft aan dat het product op het einde van zijn levenscyclus afzonderlijk van het gewoon huishoudelijk afval moet worden afgedankt, en hiervoor naar een centrum voor gescheiden afvalophaling voor de recyclage van elektrische en elektronische apparatuur wordt gebracht of wordt terugbezorgd aan de verkoper op het moment waarop een nieuw gelijkaardig apparaat wordt aangekocht. De gebruiker is er verantwoordelijk voor het apparaat op het einde van de levenscyclus naar een structuur voor afvalophaling te brengen.

De correcte gescheiden afvalophaling met het oog op de daaropvolgende recyclage, verwerking en milieuvriendelijke afdanking van het apparaat draagt bij tot het voorkomen van mogelijke negatieve invloeden op het milieu en de gezondheid en bevordert de recyclage van de materialen waaruit het product is samengesteld. Voor meer gedetailleerde informatie over de recyclage van dit product en de beschikbare ophaalsystemen, wendt u zich tot de lokale dienst voor afvalophaling of de winkel waar u het product hebt gekocht.

# WAARSCHUWINGEN

- Controleer voor het gebruik of het product en de onderdelen geen transportschade hebben opgelopen. Controleer periodiek de eventuele slijtagestaat van het product. Houd het artikel in geval van beschadiging buiten het bereik van het kind.
- Het product mag uitsluitend door een volwassene in elkaar worden gezet. Volg de vervolgens gegeven aanwijzingen voor een correcte assemblage.
- Laat het kind nooit zonder toezicht achter.
  - Denk eraan dat het kind in staat zal zijn grotere afstanden af te leggen en zich sneller te bewegen als het zich in de loopstoel bevindt.
- Voorkom hoe dan ook toegang tot trappen, treden en ongelijkmatige oppervlakken. Niet gebruiken op hellende of onstabiele oppervlakken, in de buurt van zwembaden of andere waterbronnen.
- Kijk uit voor sterke warmtebronnen en fornuizen.
- Houd warme vloeistoffen, kabels, elektrische apparaten en andere bronnen van gevaar uit de buurt van het kind.
- Voorkom hoe dan ook dat het kind tegen het glas in deuren, ramen, meubels, enz. kan stoten en/of vallen.
- Gebruik het artikel niet als er onderdelen beschadigd of gescheurd zijn, of ontbreken.
- De loopstoel is geschikt voor kinderen die in staat zijn alleen te zitten en vanaf een leeftijd van ongeveer 6 maanden tot een leeftijd van 6 jaar.
- Gebruik geen onderdelen, reserveonderdelen of accessoires die niet door de fabrikant of de leverancier zijn goedgekeurd.
- Voor het gebruik verzekert u zich ervan dat alle veiligheidsmechanismen correct zijn aangebracht.
- Houd het kind bij de afstelwerkzaamheden uit de buurt van de bewegende delen van de loopstoel.
- Om gevaar voor wurging te voorkomen, mag u het kind geen voorwerpen met touwen geven, of ze binnen zijn bereik laten liggen. Kijk uit voor gordijnkoorden, optrekbanden van rolluiken, enz.
- Houd plastic zakken en klein speelgoed buiten het bereik van het kind om verstikkingsgevaar te voorkomen.
- Stel het product niet bloot aan weer en wind en rechtstreekse zonnestralen. Als u de loopstoel gedurende lange tijd in de zon laat staan, wacht dan tot hij afgekoeld is voordat u het kind erin zet.
- Gebruik het product niet bij lagere temperaturen dan 5°C en niet op een gladde en / of bevroren ondergrond.
- Gebruik het product niet als slee of als zwemband.
- Controleer periodiek de slijtagestaat van de Eetstoel.

## Instructies voor het kleine stoeltje



1. Zoals in het figuur, kan de eetkamerstoel uitgekapt en klaar worden. Druk de plaat naar beneden en steek het tafeltje in het frame. Klik deze vast en plaats het kussentje over de zetel. Let erop dat het stoeltje momenteel niet zitgereed is.



2. Plaats de Eet- en/of de speeltafelset eenvoudig op de stoel. Deze is verstelbaar in de breedte, enorm handig wanneer je kleintje een groeispurt heeft.



3. Plaats het wieltje eenvoudig onder het stoeltje.



4. Plaats de triangelriem aan de stoel om de veiligheid van je kleintje te waarborgen. Dit kan eenvoudig door de gaatjes van zowel het kussentje als de zetel.



5. Het wagentje is gereed voor gebruik, veel rolplezier!

6. Mocht je de zetel willen bevestigen aan een normale stoel. Dan kun je de 2 extra riempjes aan de zijkant bevestigen en onder de stoel voor volwassenen klikken. Enorm handig!

7. schik de gedemonteerde eetkamerstoelpoten aan de onderkant van de gevormde stoel. De Eetstoel is succesvol geïnstalleerd!

## Instructies voor het grote stoeltje

1. Onderaan de stoel, hebben wij de pootjes compact voor je gesorteerd. Klik het middelste gedeelte eenvoudig eruit om de pootjes te bemachtigen.



2. Bevestig de vier eetkamerstoelpoten aan de stoel, schroef ze met de klok mee. Het is enorm belangrijk dat er rekening wordt gehouden met de rode R en groene L sticker, om fouten te voorkomen.. De rode R dient aan de rechterkant van jouw zicht te staan, en aan de linkerkant van de baby's zicht. Zie onderstaande foto ter referentie



3. Schroef de linkerpoot aan de linkerkant van jouw zicht. Zie onderstaande foto ter referentie



4. Indien de grootste stand gebruikt wordt, kun je de 2 stangetjes aan elkaar klikken. Tip: draai aan de stangen tijdens het duwen om deze eenvoudiger in te klikken.



5. Bevestig de pootjes en de vloerbeschermers eenvoudig aan de onderste pootjes. Deze zijn ook weer eenvoudig eraf te halen bij het verwisselen naar de kinderwagen-modus.



De correcte gescheiden afvalophaling met het oog op de daaropvolgende recyclage, verwerking en milieuvriendelijke afdanking van het apparaat draagt bij tot het voorkomen van mogelijke negatieve invloeden op het milieu en de gezondheid en bevordert de recyclage van de materialen waaruit het product is samengesteld. Voor meer gedetailleerde informatie over de recyclage van dit product en de beschikbare ophaalsystemen, wendt u zich tot de lokale dienst voor afvalophaling of de winkel waar u het product hebt gekocht.



Twinky | Est. 2021  
Managed by Shipple in Landgraaf, the Netherlands  
Questions? Mail us at [info@twinkystore.nl](mailto:info@twinkystore.nl)