

TRISTAR
MX-4202 | HAND MIXER

★★★★
TRISTAR
MX-4202 | HAND MIXER

EN | HAND MIXER

- Material housing: High quality plastic
- Material dough hook(s): Stainless steel
- Material whisk(s): Stainless steel
- Included accessories: 2 Beaters; 2 dough hooks
- Speed settings: 6
- Turbo function
- Ergonomic shape
- Eject function
- Easy disassembly
- Power: 200 W

NL | HANDMIXER

- Materiaal behuizing: Hoogwaardig kunststof
- Materiaal deeg haken: Roestvrij staal
- Materiaal garde(s): Roestvrij staal
- Bijgeleverde accessoires: 2 Deeg haken; 2 Klippers
- Snelheidsinstellingen: 6
- Turbofunctie
- Ergonomische vorm
- Ejectfunctie
- Gemakkelijke demontage
- Vermogen: 200 W

FR | BATTEUR ÉLECTRIQUE

- Matériau du revêtement: Corps plastique
- Matière du crochet pétrisseur: Acier inoxydable
- Matière du fouet(s): Acier inoxydable
- Accessoires inclus: 2 Batteurs; 2 Crochet(s) pour pâte
- Nombre de vitesses: 6
- Fonction turbo
- Design ergonomique
- Bouton pour l'éjection
- Démontage facile
- Puissance: 200 W

DE | HANDMIXER

- Gehäusematerial: Hochwertiger Kunststoff
- Material Knetbacken: Edelstahl
- Material Schneebesen: Edelstahl
- Inkl. Zubehör: 2 Knetbacken; 2 Schläger
- Leistungsstufen: 6
- Turbo-Funktion
- Ergonomisches Design
- Auswerffunktion
- Einfach demontierbar
- Leistung: 200 W

ES | BATIDORA AMASADORA

- Material del cuerpo: Plástico de alta calidad
- Gancho para amasar: Acero inoxidable
- Material del batidor: Acero inoxidable
- Accesorios incluidos: 2 Batidores; 2 Gancho(s) para masa
- Ajustes de velocidad: 6
- Función turbo
- Diseño ergonómico
- Botón de expulsión
- Fácil de desmontar
- Potencia: 200 W

IT | SBATTITORE

- Materiale scocca: Plastica di alta qualità
- Materiale ganci impastatore: Acciaio inox
- Materiale frusta: Acciaio inox
- Accessori inclusi: 2 Fruste; 2 Ganci per impastare
- Velocità regolabili: 6
- Funzione turbo
- Design ergonomico
- Funzione espulsione
- Smontaggio facile
- Potenza: 200 W

PT | BATEDEIRA

- Revestimento: Revestimento em plástico alta qualidade
- Material Gancho Massa: Aço inoxidável
- Material misturador(s): Aço inoxidável
- Acessórios incluídos: 2 Batedor(s); 2 Batedores
- Posições velocidade: 6
- Função Turbo
- Design ergonómico
- Função de ejeção
- Fácil de desmontar
- Potência: 200 W

SV | ELVISP

- Material del cuerpo: Plástico de alta calidad
- Material degrok: Rostfritt stål
- Material visp(ar): Rostfritt stål
- Medföljande tillbehör: 2 Degkrokar; 2 vispar
- Hastighetsinställningar: 6
- Turbofunktion
- Ergonomisk design
- Utmattningfunktion
- Enkel demontering
- Ström: 200 W

PL | MIKSER RĘCZNY

- Material obudowy: Wysokiej jakości obudowa z tworzywa sztucznego
- Material haka do wyrabiania ciasta: Stal nierdzewna
- Material trzepaczki (trzepaczek): Stal nierdzewna
- Dołączone akcesoria: 2 Haki do ciasta; 2 Trzepaczki
- Ustawienie prędkości: 6
- Funkcja turbo
- Ergonomiczny kształt
- Funkcja wysuwania
- Łatwy demontaż
- Zasilanie: 200 W



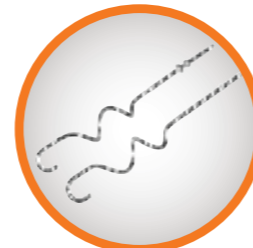
GET THE MOST OUT OF YOUR PRODUCT! VISIT
WWW.TRISTAR.EU/REGISTER
FOR REGISTRATION, SPARE PARTS AND ACCESSORIES.



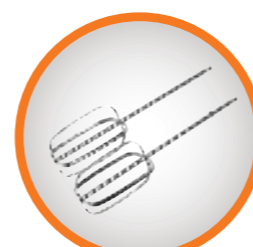
★★★★
TRISTAR
MX-4202 | HAND MIXER



6 adjustable speed settings and turbo function



Including 2 dough hooks



Including 2 beaters

WWW.TRISTAR.EU

★★★★
TRISTAR
MX-4202 | HAND MIXER



HANDMIXER | BATTEUR ÉLECTRIQUE | HANDMIXER | BATIDORA AMASADORA | SBATTITORE

★★★★
TRISTAR
MX-4202 | HAND MIXER



6 adjustable speed settings and a turbo function for full speed control



Including 2 stainless steel dough hooks



Including 2 stainless steel beaters



Keep it clean easily with dishwasher safe parts



Comfortable handle for easy use



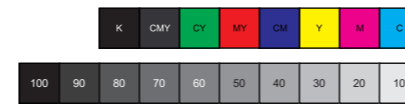
Eject function to easily dismantle the accessories

PLASTIC

High quality plastic housing

200W

Power of 200 W



Hand mixer | Model No.: MX-4202 | 220-240V ~ 50Hz 200W
Made in China
Tristar Europe B.V. Jules Vermeweg 87 | 5015 BH Tilburg | The Netherlands | www.tristar.eu