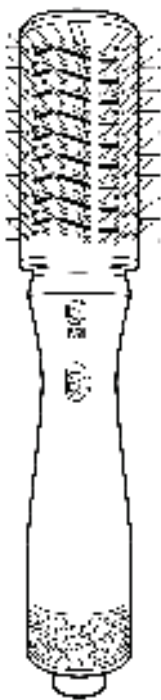




Just Care



## Föhnborstel

---

### GEBRUIKSAANWIJZING

---

Neem de gebruiksaanwijzing goed door om schade aan uw nieuwe product te voorkomen

## 1. Over Just Care

Bedankt voor het kiezen van Just Care! Lees voor gebruik de gebruiksaanwijzing aandachtig door om eventuele beschadigingen en defecten te voorkomen. Volgt altijd deze instructies voor veilig gebruik.

## 2. Product profiel

Het product is een multifunctionele Föhnborstel welke gebruikt kan worden voor haarstyling doeleinden. Het apparaat is voorzien van 3 opzetstukken met ieder hun eigen specialiteit. Daarnaast is de set voorzien van een luxe opbergetui zodat deze ook gemakkelijk mee op reis genomen kan worden.

## 3. Verpakkingsinhoud

- 1x Föhnborstel
- 1x Luxe etui
- 1x Gebruikshandleiding
- 1x Adapter
- 3x Opzetstukken

## 4. Productspecificaties

<b>Merk</b>	<b>Just Care</b>
<b>Voltage output</b>	<b>220-240V, DC 250MA,</b>
<b>Spanning</b>	<b>600-700W</b>
<b>Materiaal:</b>	<b>ABS, metaal</b>

## 5. Gebruiksaanwijzing

- Lijn het opzetstuk uit met de haarstyler zoals getoond. Zorg ervoor dat de groef van de bevestiging en de haak van het lichaam op elkaar afgestemd zijn. Plaats het opzetstuk in de haarstyler totdat deze klikt.
- Druk op de ontgrendelknop op de haarstyler en trek de hulpstukken eruit om deze te verwijderen.



## 6. Gebruiksadvies opzetstukken

**Haardroger:** Gebruikt om haar te drogen, zoals een gewone föhn, helpt het haar snel te drogen.



**Haarborstel:** Borstel en föhn het haar tegelijkertijd, maakt het haar snel droog, freestyle voor kort haar.



**Haarkruller:** Gebruikt om haar te krullen. De keramische coating helpt schade aan het haar te verminderen en houdt het haar lang in model.



## 7. Belangrijke veiligheidsvoorschriften

Lees de veiligheidsinstructies voordat u deze haarstyler gebruikt. De veiligheidsinstructies die hier worden uitgelegd, zijn bedoeld om u te helpen deze haarstyler veilig en correct te gebruiken, en ook om te voorkomen dat u uzelf of anderen verwondt.

**WAARSCHUWING:** Het niet opvolgen van onderstaande instructies kan brand, brandwonden, explosies, kortsluiting of elektrische schokken veroorzaken.

### Elektrische voorwaarden



**WAARSCHUWING:** Dit symbool op de haarstyler betekent "Gebruik deze haarstyler niet in de buurt van water". Gebruik deze haarstyler niet in de buurt van badkuipen, douches, wastafels of andere vaten die water bevatten.

## 7.2 Belangrijke gebruiksvoorschriften

1. Schakel de haarstyler altijd uit ("0"-stand) na gebruik en voordat u de stekker uit het stopcontact haalt. Haal de stekker uit het stopcontact wanneer deze niet in gebruik is. Pak altijd de stekker vast terwijl u de stekker uit het stopcontact trekt. Als u dit niet doet, kan dit leiden tot brand en/of een ongeval.
2. Controleer voordat u de haarstyler aansluit of de spanning van de haarstyler overeenkomt met de plaatselijke spanning.
3. Snijd, beschadig of wijzig het snoer niet. Trek, draai of buig het snoer niet met onnodige kracht. Plaats geen zware voorwerpen op het snoer en laat het niet bekneeld raken tussen voorwerpen. Wikkel het snoer niet om de haarstyler, aangezien dit brand en/of elektrische schokken kan veroorzaken. Als het snoer beschadigd of heet wordt, stop dan onmiddellijk met het gebruik ervan.
4. Wanneer de haarstyler in een badkamer wordt gebruikt, moet u deze na gebruik uit het stopcontact halen, aangezien de nabijheid van water een gevaar vormt, zelfs als de haarstyler is uitgeschakeld.
5. Voor extra bescherming is het raadzaam om een aardlekschakelaar (RCD) met een nominale bedrijfsreststroom van niet meer dan 30 Ma te installeren in het elektrische circuit dat de badkamer voedt. Vraag uw installateur om advies.

## **De haarstyler gebruiken**

1. Stop onmiddellijk met het gebruik als de haarstyler niet constant lucht produceert en het snoer of de stekker beschadigd of heet wordt, of de stekker losjes in het stopcontact past.
2. Steek nooit vreemde voorwerpen in de luchtinlaat of -uitlaat.
3. Gebruik de haarstyler niet in de buurt van ontvlambaar materiaal zoals benzeen, verfverdunner, sprays, enz.
4. Gebruik de haarstyler niet als uw handen nat zijn.
5. Gebruik of plaats de haarstyler niet in een ruimte met een hoge luchtvochtigheid. Dompel de haarstyler niet onder in water.
6. Dit apparaat is niet bedoeld voor gebruik door personen (inclusief kinderen) met verminderde fysieke, zintuiglijke of mentale vermogens, of gebrek aan ervaring en kennis, tenzij ze onder toezicht staan of instructies hebben gekregen over het gebruik van het apparaat door een persoon die verantwoordelijk is voor hun veiligheid.

Kinderen moeten onder toezicht staan om ervoor te zorgen dat ze niet met het apparaat spelen.

## **De haarstyler repareren**

1. Probeer de haarstyler niet zelf te repareren, uit elkaar te halen of aan te passen.
2. Als het netsnoer beschadigd is, moet het worden vervangen door de fabrikant, zijn servicevertegenwoordiger of gelijkaardige gekwalificeerde personen om gevaar te voorkomen.
3. Als het snoer of de stekker beschadigd is, stop dan onmiddellijk met het gebruik en neem contact op met een erkend servicecentrum.

## **LET OP**

1. Leg uw handen niet op de luchtuitlaten en gebruik ze niet als ze beschadigd zijn. U kunt zich verbranden.
2. Gebruik de haarstyler alleen voor het drogen en stylen van mensenhaar. Gebruik het niet voor kinderen.

3. Gebruik de haarstyler niet als deze beschadigd is.
4. Raak het opzetstuk niet aan, want het wordt heet tijdens en na gebruik.
5. Zorg ervoor dat er geen haar in de luchtinlaten wordt gezogen.
6. Gebruik geen verdunner, benzeen of een ander oplosmiddel om het kapsel schoon te maken.
7. Deze haarstyler is uitgerust met een automatische oververhittingsbeveiliging. Als de haarstyler oververhit raakt, zal deze koude lucht genereren. Haal de stekker uit het stopcontact. Laat het een paar minuten afkoelen voordat u het opnieuw gebruikt. Controleer of er geen pluisjes, haren enz. in de luchtinlaten en -uitlaten zitten voordat u hem weer inschakelt.

## 8. Productonderdelen

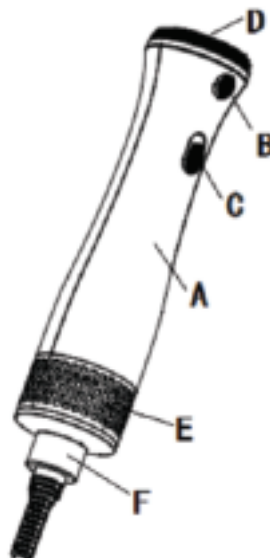
- A. Hoofdgedeelte
- B. Ontgrendelingsknop bijlage
- C. Aan/uit-schakelaar/snelheidskeuzeschakelaar

0=UIT Positie

1=Laag: lage temperatuur

2=HOOG: hoge temperatuur

- D. Luchtuitlaat
- E. Luchtinlaat
- F. Staartkap



## 9. Overige informatie

### 9.1 Onderhoud apparaat

- ▶ Reinig de luchtinlaten en -uitlaten om verstoppingen te voorkomen die oververhitting kunnen veroorzaken.
- ▶ De haarstyler moet minstens één keer per maand worden schoongemaakt.
- ▶ Om de haarstyler schoon te maken, zet u de aan/uit-schakelaar op [0] en haalt u de stekker van de haarstyler uit het stopcontact.
- ▶ Reinig de luchttuitlaat.
- ▶ Om de luchtinlaat te reinigen, verwijdert u het filter door het tegen de klok in te draaien en trekt u het filter in uw richting. Verwijder stof of haar.
- ▶ Om het filter opnieuw te bevestigen, moet u ervoor zorgen dat de groef van de connector en het uitsteeksel van het filter op één lijn liggen. Draai om te passen.

### 9.2 Recycling

Met het oog op het milieu mag het apparaat aan het einde van zijn levensduur niet met het gewone huisvuil worden weggegooid. Het verwijderen kan via gespecialiseerde verzamelpunten in uw land gebeuren. Verwijder het apparaat conform de EU-richtlijn voor afgedankte elektrische en elektronische apparatuur – WEEE (Waste Electrical and Electronic Equipment). Voor meer informatie kunt u contact opnemen met de verantwoordelijke instanties voor afvalverwijdering in uw gemeente.

### Bedrijfsinformatie

VD Goods – Partner van Bol.com  
Afdeling Just Care  
KvK: 77831268  
info@vdgoods.nl





Just Care



## Hairstyler

---

### INSTRUCTIONS

---

Please read the user manual carefully to avoid damage to your new product



## 1. About Just Care

Thank you for choosing Just Care! Read the instruction manual carefully before use to avoid possible damage and defects. Always follow these instructions for safe use.

## 2. Product profile

The product is a multifunctional Hair Dryer which can be used for hair styling purposes. The device is equipped with 3 attachments, each with its own specialty. In addition, the set is equipped with a luxurious storage pouch so that it can easily be taken with you on a trip.

## 3. Package Contents

- 1x Hairstyler
- 1x Luxury pouch
- 1x User manual
- 1x Adapter
- 3x Attachments

## 4. Product Specifications

<b>Brand</b>	<b>Just Care</b>
<b>Output</b>	<b>220-240V, DC 250MA,</b>
<b>Voltage</b>	<b>600-700W</b>
<b>Material:</b>	<b>ABS, metaal</b>

## 5. Instructions for use

- Align the attachment with the hair styler as shown. Make sure that the groove of the mounting and the hook of the body are aligned. Insert the attachment into the hair styler until it clicks.
- Press the release button on the hair styler and pull out the attachments to remove it.



## 6. User advice attachments

**Hair Dryer:** Used to dry hair, like a regular hair dryer, helps dry hair quickly.



**Hairbrush:** Brush and blow-dry the hair at the same time, makes the hair dry quickly, freestyle for short hair.



**Hair curler:** Used to curl hair. The ceramic coating helps to reduce damage to the hair and keeps the hair in shape for a long time.



## 7. Important Safety Instructions

Please read the safety instructions before using this hair styler. The safety instructions explained here are intended to help you use this hair styler safely and correctly, as well as to avoid injuring yourself or others.

**WARNING:** Failure to follow the instructions below may cause fire, burns, explosion, short circuit, or electric shock.

### Electrical Conditions



**WARNING:** This symbol on the hair styler means "Do not use this hair styler near water". Do not use this hair styler near bathtubs, showers, sinks or other vessels that contain water.

## 7.2 Important Operating Instructions

1. Always switch off the hair styler ("0" position) after use and before removing the plug from the socket. Unplug from outlet when not in use. Always grasp the plug while removing the plug from the socket. Failure to do so may result in fire and/or accident.
2. Before connecting the hair styler, check whether the hair styler voltage corresponds to the local voltage.
3. Do not cut, damage or modify the cord. Do not pull, twist or bend the cord with undue force. Do not place heavy objects on the cord or allow it to get caught between objects. Do not wrap the cord around the hair styler as this may cause fire and/or electric shock. If the cord becomes damaged or hot, stop using it immediately.
4. When using the hair styler in a bathroom, unplug it after use, as the proximity of water poses a hazard even when the hair styler is turned off.
5. For added protection, it is recommended to install a residual current device (RCD) with a rated residual current not exceeding 30 Ma in the electrical circuit supplying the bathroom. Ask your installer for advice.

## **Using the hair styler**

1. Discontinue use immediately if the hair styler does not continuously produce air and the Using the hair styler
2. Never insert any foreign objects into the air inlet or outlet.
3. Do not use the hair styler near flammable materials such as benzene, paint thinner, sprays, etc.
4. Do not use the hair styler when your hands are wet.
5. Do not use or place the hair styler in a room with high humidity. Do not immerse the hair styler in water.
6. This appliance is not intended for use by persons (including children) with reduced physical, sensory or mental capabilities, or lack of experience and knowledge, unless they have been given supervision or instruction concerning use of the appliance by a person responsible for their safety.

Children should be supervised to ensure that they do not play with the appliance.

## **Repairing the hair styler**

1. Do not attempt to repair, disassemble or modify the hair styler yourself.
2. If the power cord is damaged, it must be replaced by the manufacturer, its service agent, or similarly qualified persons in order to avoid a hazard.
3. If the cord or plug is damaged, discontinue use immediately and contact an authorized service center.

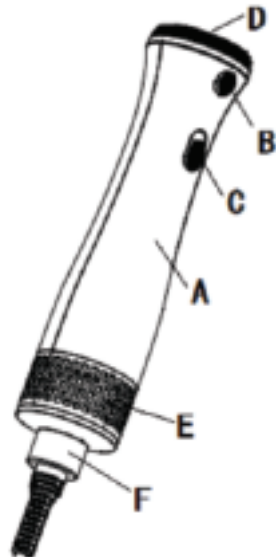
## **PAY ATTENTION**

1. Do not put your hands on the air outlets or use them if they are damaged. You can burn yourself.
2. Only use the hair styler for drying and styling human hair. Do not use it for children.
3. Do not use the hair styler if it is damaged.

4. Do not touch the attachment as it gets hot during and after use.
5. Make sure no hair is sucked into the air inlets.
6. Do not use thinner, benzene or any other solvent to clean the hairstyle.
7. This hair styler is equipped with an automatic overheating protection. If the hair styler overheats, it will generate cold air. Remove the plug from the socket. Let it cool for a few minutes before using it again. Check that there is no fluff, hair, etc. in the air inlets and outlets before turning it back on.

## 8. Product components

- A. Main Body
- B. Attachment Unlock Button
- C. On/Off Switch/Speed Selector Switch
  - 0=OFF Position
  - 1=Low: low temperature
  - 2=HIGH: high temperature
- D. Air outlet
- E. Air Intake
- F. Tailcap



## 9. Other information

### 9.1 Device maintenance

- ▶ Clean the air inlets and outlets to avoid blockages that can cause overheating.
- ▶ The hair styler should be cleaned at least once a month.
- ▶ To clean the hair styler, set the power switch to [0] and unplug the hair styler from the electrical outlet.
- ▶ Clean the air outlet.
- ▶ To clean the air inlet, remove the filter by turning it counterclockwise and pull the filter towards you. Remove dust or hair.
- ▶ To reattach the filter, align the groove of the connector and the protrusion of the filter. Turn to pass.

### 9.2 Recycling

For the sake of the environment, the device must not be disposed of with normal household waste at the end of its life. Disposal can be done through specialized collection points in your country. Dispose of the device in accordance with the EU Directive for Waste Electrical and Electronic Equipment – WEEE (Waste Electrical and Electronic Equipment). For more information, please contact the responsible waste disposal authorities in your municipality.

### Company information

VD Goods – Partner of Bol.com  
Department Just Care  
Camber of commerce: 77831268  
info@vdgoods.nl

