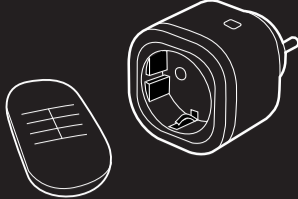


DiO
connected home



54917
On/Off Wi-Fi & 433MHz Plug + Remote control

1x 54907 1x 54904 1x CR2032 3V 1x manual

Register your warranty

To register your warranty, fill in the online form at www.chacon.com/warranty

0. Video tutorial

We have produced a series of video tutorials to make it easier to understand and install our solutions. You can see them on our [youtube.com/c/dio-connected-home](https://www.youtube.com/c/dio-connected-home) channel, under Playlists.

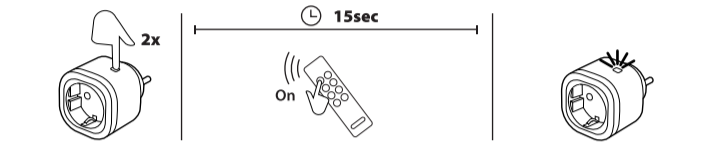
1. Installing the smart plug

Plug your lamp or device into the DiO plug, and the DiO plug into your wall socket. Turn on the power of your lamp or device.

2. Linking the plug with a DiO 1.0 control device

This product is compatible with all DiO 1.0 devices: remote control, switches and wireless detectors.

2.1 Linking the plug with a DiO 1.0 remote control, switch or detector



Connect the DiO plug into the wall socket.

- Press fast twice (double click) into the pairing button situated in the plug, the LED indicator starts to blink slowly yellow.
- Within 15 seconds, press the 'ON' button on the remote control, wall switch or sensor, the plug's LED flashes quickly yellow to confirm the association.

Warning: If you do not press the 'ON' button of the remote control within 15 seconds, the plug will exit the learning mode. You must restart the procedure in order to link the control device with the plug.

The plug can be linked with up to 6 different DiO control devices. When the plug's memory is full, you'll be unable to add a 7th remote, check paragraph 2.2 to remove one remote.

2.2 Deleting the link with DiO control device

If you want to delete a control device from the plug:

- Press twice (double click) into the pairing button of the plug, the LED starts to blink slowly yellow.
- Within 15 seconds, press the 'OFF' button of the desired channel or remote to delete, the LED flashes quickly yellow to confirm the deletion.

To delete all registered DiO control devices:

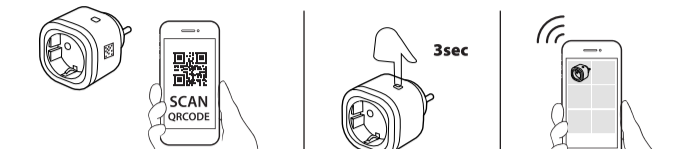
- Press during 7 seconds the pairing button of the plug, until the LED indicator turns purple, then release.
- Press again the pairing button to confirm you want to remove all DiO control devices from the plug.

3. Add the plug into the application

3.1 Create your Smart Control account

- Download the free **AwoX Smart Control** application, available on the iOS App Store or on Android Google Play.
- Create your account following the instructions in the application.

3.2 Connect the plug into the Wi-Fi network



- In the application, select "My devices", click "+" and then "Install the Connect Wi-Fi device".
- Select the "DiO Connect Plug" or scan the QR code on plug's label.
- Plug in the DiO plug into the main socket and press the plug pairing button during 3 seconds, the LED indicator flashes quickly red.
- Within 3 minutes, click "Install the Connect Wi-Fi device" in the app.
- Follow the installation wizard in the application.

Note:

- If the automatic Wi-Fi installation fails, please use the APP mode method to add the device to the application. Check your app for more info.
- In case the Wi-Fi network or password changed, press the pairing button 3 seconds and in the app press long in the device icon. Then follow the instruction in the application to update the Wi-Fi.
- If you want to use the device in another account, please perform a factory reset (see paragraph 4).

3.3 Disable Wi-Fi from the plug

- Press 3 secs on pairing button, release and click twice to disable the plug's Wi-Fi.
- When Wi-Fi is off, the plug's LED will appear purple. Press again 3 seconds, release and double click to turn on the Wi-Fi and to control your plug with your smartphone

3.4 Plug's light status

- Steady red: plug is not connected to the Wi-Fi network
- Flashing blue: plug is connected to the Wi-Fi
- Steady blue: plug is connected into the Cloud, turns to white after few seconds
- Steady white: plug on (it can be switch off through the app – discreet mode)
- Steady purple: Wi-Fi disabled
- Flashing green: update download

4. Reset the plug

- Press during 12 seconds the pairing button of the plug, until the LED flashes light blue, then release.
- Press again the pairing button to confirm the plug reset.

5. Use

With a DiO remote control or wireless switch:
Press the 'ON/OFF' button once to switch on /off the lamp or electrical device.
On the plug:
Turn on / off the plug by pressing once the button situated in the plug.

With your smartphone, through the Smart Control app:

- Switch on / off from anywhere
- Create a personalised timer: set by the minute and select the day(s) of the week, one time or repeated timer.
- Create a countdown: the plug will turn off automatically after the allocated time.
- Presence simulation function: select the absence timing and the working period, the plug will turn on/ off randomly to protect your home.

6. Troubleshooting

- The lighting/ device does not turn on when pressing the remote or switch:**
Check that the plug is correctly connected to the main socket. Check the polarity of the battery and/or that they are not depleted. Make sure that the lamp or electrical device is switch on. Check that the memory of your plug is not full. You can link maximum 6 DiO remote devices (remote control, switch and/or sensor), check paragraph 2.2 to remove one remote device. Make sure to use a remote control or sensor using DiO 1.0 protocol.
- The plug doesn't appear into the APP interface:**
Check the light status of the plug's LED. Steady red LED : check the status of the Wi-Fi router. Flashing blue LED : check the Internet access. Make sure the Wi-Fi and Internet connection are working properly and that the network is within range of the plug. Make sur the Wi-Fi router is working on 2.4GHz (doesn't work with 5GHz). During the setup, your smartphone should be on the same Wi-Fi network as the plug. The plug can only be added to one account. However the same Smart Control account can be used by all family members.
- Important:** A minimum distance of 1-2 m is necessary between two DiO receivers (module, plug and/or bulb). The range between the plug and the DiO device may be reduced by the thickness of the walls or an existing wireless environment.

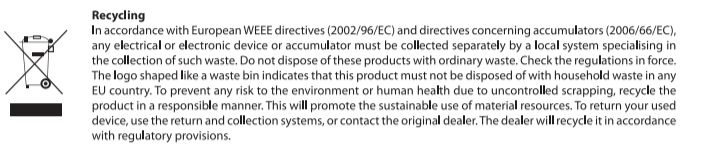
7. Technical specifications

Protocol: 433,92 MHz by DiO
Wi-Fi frequency: 2.4GHz
EIRP: ≤ 100mW
Transmission range with DiO devices: 50m (in free field)
Max. 6 associated DiO transmitters
Operating temperature: 0 à 35°C
Power supply: 220 - 240 V - 50Hz
Max. resistive load: 3000W / 13A
Dimensions: 55 x 55 x 78 mm

Indoor use (IP20). Do not use in a damp environment
Alternating current
Protective earth

8. Supplementing your installation

Supplement your installation with DiO solutions to control your heating, lighting, roller shutters, or garden, or to use video surveillance to keep an eye on what is happening at home. Easy, high-quality, scalable and economical. Learn about all of the DiO Connected Home solutions at www.chacon.com



CHACON declares that devices 54904 & 54907 are conform with the requirements and provisions of Directive RED 2014/53/EU. The complete text of the EU declaration of conformity is available at the following Internet address: www.chacon.com/en/conformity

Support www.chacon.com/support V1.0 191118

DiO
connected home



54917
Enchufe On/Off wifi y 433 MHz y Mando a distancia

1x 54907 1x 54904 1x CR2032 3V 1x manual

Registre su garantía

Para registrar su garantía, rellene el formulario en línea en www.chacon.com/warranty

0. Tutorial de vídeo

Hemos producido una serie de tutoriales de vídeo para comprender e instalar mejor nuestras soluciones. Puede verlos en nuestro canal [youtube.com/c/dio-connected-home](https://www.youtube.com/c/dio-connected-home), debajo de "Listas de reproducción".

1. Instalar el enchufe inteligente

Conecte su lámpara o dispositivo en el enchufe DiO y este en la toma de pared. Encienda su lámpara o dispositivo.

2. Asociar el enchufe a un dispositivo de control DiO 1.0

Este producto es compatible con todos los dispositivos DiO 1.0: mandos a distancia, interruptores y detectores inalámbricos.

2.1. Asociar el enchufe a un mando a distancia, interruptor o detector DiO 1.0



Conecte el enchufe DiO a la toma de pared.

- Pulse rápidamente (hacer doble clic) dos veces el botón de emparejamiento situado en el enchufe: el LED indicador empezará a parpadear lentamente en amarillo.
- Antes de que transcurran 15 segundos, pulse el botón "ON" del mando a distancia, interruptor o detector y el LED del enchufe parpadeará rápidamente de color amarillo para confirmar la asociación.

Advertencia: Si no pulsa el botón "ON" del mando a distancia antes de que transcurran 15 segundos, el enchufe saldrá del modo de aprendizaje. Debe reiniciar el procedimiento para asociar el dispositivo con el enchufe. El enchufe puede asociarse hasta con 6 dispositivos de control DiO diferentes. Cuando la memoria del enchufe esté llena, no podrá de añadir un 7º dispositivo; consulte el apartado 2.2 para eliminar uno.

2.2 Eliminar la asociación con el dispositivo de control DiO

Si desea eliminar un dispositivo de control del enchufe:

- Pulse dos veces (hacer doble clic) el botón de emparejamiento del enchufe; el LED empezará a parpadear lentamente en amarillo.
- Antes de que transcurran 15 segundos, pulse el botón "OFF" del mando a distancia o canal que desee eliminar y el LED parpadeará rápidamente de color amarillo para confirmar la eliminación.

Para eliminar todos los dispositivos de control DiO registrados:

- Pulse durante 7 segundos el botón de emparejamiento del enchufe hasta que el indicador LED se ponga de color morado; a continuación, suéltelo.
- Pulse de nuevo el botón de emparejamiento para confirmar que desea eliminar todos los dispositivos de control DiO del enchufe.

3. Añadir el enchufe a la aplicación

3.1 Crear su cuenta Smart Control

- Descárguese la aplicación gratuita **AwoX Smart Control**, disponible en iOS App Store o Android Google Play.
- Cree su cuenta siguiendo las instrucciones de la aplicación.

3.2 Conectar el enchufe a la red wifi



- En la aplicación, seleccione "Mis dispositivos", haga clic en "+" y, a continuación, "Instalar dispositivo de conexión wifi".
- Selección el "Enchufe de conexión DiO" o capture el código QR en la etiqueta del enchufe.
- Conecte el enchufe DiO a la toma de corriente y pulse el botón de emparejamiento del enchufe durante 3 segundos; el LED indicador parpadeará rápidamente de color rojo.
- Antes de que transcurran 3 minutos, haga clic en "Instalar dispositivo de conexión wifi" en la aplicación.
- Siga el asistente de instalación de la aplicación.

Nota:

Si la instalación wifi automática falla, utilice el método del modo APP para añadir el dispositivo a la aplicación. Consulte su aplicación para obtener más información. En caso de que la red wifi o la contraseña hayan cambiado, pulse el botón de emparejamiento durante 3 segundos y, en la aplicación, realice una pulsación larga en el icono del dispositivo. A continuación, siga las instrucciones en la aplicación para actualizar la wifi.

Si desea utilizar el dispositivo en otra cuenta, restablezca los valores de fábrica (consulte el apartado 4).

3.3 Inhabilitar la wifi del enchufe

Pulse durante 3 segundos el botón de emparejamiento, suelte y haga clic dos veces para desactivar la wifi del enchufe. Cuando la wifi esté desconectada, el LED del enchufe aparecerá de color morado. Pulse de nuevo 3 segundos, suelte y haga doble clic para encender la wifi y controlar el enchufe desde su smartphone.

Nota: El temporizador creado a través de su smartphone todavía estará activo.

3.4 Estados de la luz del enchufe

- Rojo fijo: el enchufe no está conectado a la red wifi
- Azul intermitente: el enchufe está conectado a la wifi
- Azul fijo: el enchufe está conectado a la nube, cambia a blanco después de unos segundos
- Blanco fijo: enchufe encendido (puede apagarse a través de la aplicación – modo discreto)
- Morado fijo: wifi desactivada
- Verde intermitente: actualizar descarga

4. Reiniciar el enchufe

- Pulse durante 12 segundos el botón de emparejamiento del enchufe hasta que el LED parpadee de color azul; a continuación, suéltelo.
- Pulse de nuevo el botón de emparejamiento para confirmar el reinicio del enchufe

5. Uso

Con un mando a distancia o un interruptor inalámbrico DiO:
Pulse el botón "ON/OFF" una vez para encender/apagar la lámpara o el dispositivo eléctrico.
En el enchufe:
Encienda/apague el enchufe pulsando una vez el botón situado en el enchufe.
Con su smartphone, a través de la aplicación Smart Control:

- Encienda/apague desde cualquier lugar
- Cree un temporizador personalizado: configure por minutos y seleccione los días de la semana, las horas o las repeticiones.
- Cree una cuenta atrás: el enchufe se desactivará automáticamente después del tiempo asignado.
- Función de simulación de presencia: seleccione el tiempo de ausencia y el período de funcionamiento; el enchufe se encenderá/apagará aleatoriamente para proteger su hogar.

6. Resolución de problemas

- La lámpara o el dispositivo no se enciende cuando se pulsa el mando a distancia o el interruptor:**
 - Compruebe que el enchufe esté bien conectado a la toma de corriente.
 - Compruebe la polaridad de la batería y/o que no esté agotada.
 - Asegúrese de que la lámpara o el dispositivo eléctrico está encendido.
 - Compruebe que la memoria del enchufe no esté llena. Puede asociar un máximo de 6 dispositivos DiO (mando a distancia, interruptor y/o detector). Consulte el apartado 2.2 para eliminar un dispositivo.
 - Asegúrese de utilizar un mando a distancia o un detector utilizando el protocolo DiO 1.0.
- El enchufe no aparece en la interfaz de la aplicación:**
 - Compruebe el estado de la luz del LED del enchufe.
 - LED rojo fijo: compruebe el estado del router wifi.
 - LED azul intermitente: compruebe el acceso a Internet.
 - Asegúrese de que la red wifi y la conexión a Internet funcionan correctamente y que la red está dentro del alcance del enchufe.
 - Asegúrese de que el router wifi esté funcionando en 2,4 GHz (no funciona en 5 GHz).
 - Durante la configuración, su smartphone debe estar en la misma red wifi que el enchufe.
 - El enchufe solo puede añadirse a una cuenta. No obstante, todos los miembros de la familia pueden utilizar la misma cuenta Smart Control.

Importante: Se necesita una distancia mínima de 1-2 m entre dos receptores DiO (módulo, enchufe y/o bombilla). El alcance entre el enchufe y el dispositivo DiO puede verse reducido por el grosor de las paredes o un entorno inalámbrico existente.

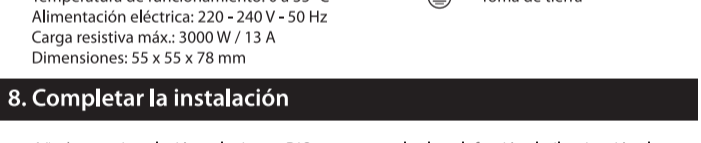
7. Especificaciones técnicas

Protocolo: 433,92 MHz by DiO
Frecuencia wifi: 2,4 GHz
PIRE: ≤ 100mW
Alcance de transmisión con dispositivos DiO: 50 m (en campo abierto)
Máx. 6 dispositivos DiO asociados
Temperatura de funcionamiento: 0 a 35 °C
Alimentación eléctrica: 220 - 240 V - 50 Hz
Carga resistiva máx.: 3000 W / 13 A
Dimensiones: 55 x 55 x 78 mm

Uso en interior (IP20). No utilizar en un entorno húmedo
Corriente alterna
Toma de tierra

8. Completar la instalación

Añada a su instalación soluciones DiO para controlar la calefacción, la iluminación, las persianas, el jardín... o con fines de videovigilancia para estar al tanto de lo que sucede en su hogar. Fáciles, de calidad, evolutivas y económicas. Consulte todas las soluciones DiO Connected Home en www.chacon.com



CHACON declara que el dispositivo 54904 & 54907 se conforme a los requisitos y las disposiciones de la Directiva RED 2014/53/UE. El texto completo de la declaración UE de conformidad está disponible en la siguiente dirección de Internet: www.chacon.com/en/conformity

Support www.chacon.com/support V1.0 191118

DiO
connected home



54917
Ficha Wi-Fi de 433 MHz On/Off e telecomando

1x 54907 1x 54904 1x CR2032 3V 1x manual

Registre sua garantia

Vul om uw garantie te registreren het onlineformulier in op www.chacon.com/nl/warranty

0. Tutorial em vídeo

Produzimos uma série de tutoriais em vídeo para facilitar a compreensão e instalação dos nossos produtos. Pode vê-los no nosso canal em [youtube.com/c/dio-connected-home](https://www.youtube.com/c/dio-connected-home), em Listas de reprodução.

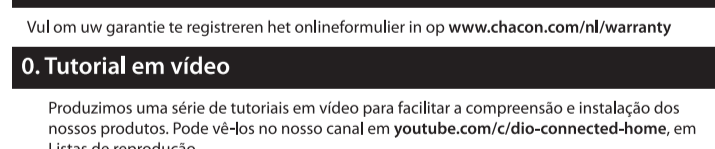
1. Instalar a ficha inteligente

Ligue a sua lâmpada ou dispositivo à ficha DiO e a ficha DiO à tomada de parede. Ligue a alimentação da sua lâmpada ou dispositivo.

2. Associar a ficha a um dispositivo de controlo DiO 1.0

Este produto é compatível com todos os dispositivos DiO 1.0: telecomandos, interruptores e detetores sem fios.

2.1. Associar a ficha a um telecomando, interruptor ou detetor DiO 1.0



Ligue a ficha DiO à tomada de parede.

- Primeira rapidamente duas vezes (duplo-clique) no botão de emparelhamento situado na ficha, o indicador LED começa a piscar lentamente a amarelo.
- Passados 15 segundos, prima o botão "ON" no telecomando, interruptor de parede ou sensor, o LED da ficha pisca rapidamente a amarelo para confirmar a associação.

Aviso: Se após 15 segundos não premir o botão "ON" do telecomando, a ficha vai sair do modo de memorização. Deve reiniciar o procedimento para associar o dispositivo de controlo à ficha. A ficha pode ser associada, no máximo, a 6 dispositivos de controlo DiO diferentes. Quando a memória da ficha estiver cheia, não poderá adicionar um 7º telecomando, verifique o ponto 2.2 para remover um telecomando.

2.2 Excluir a associação ao dispositivo de controlo DiO

Se pretender excluir um dispositivo de controlo da ficha:

- Primeira duas vezes (duplo-clique) o botão de emparelhamento da ficha, o LED começa a piscar lentamente a amarelo.
- Passados 15 segundos, prima o botão "OFF" do canal ou telecomando que pretende excluir, o LED pisca rapidamente a amarelo para confirmar a exclusão.

Para excluir todos os dispositivos de controlo DiO registados:

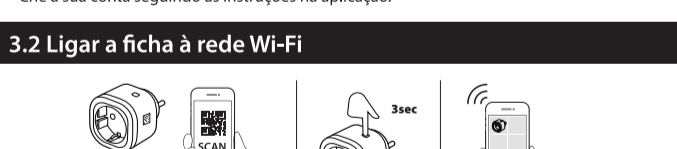
- Primeira durante 7 segundos o botão de emparelhamento da ficha, até o indicador LED ficar roxo e, depois, solte-o.
- Primeira novamente o botão de emparelhamento para confirmar que pretende remover todos os dispositivos de controlo DiO da ficha.

3. Adicionar a ficha à aplicação

3.1 Criar a sua conta Smart Control

- Transfira a aplicação gratuita **AwoX Smart Control**, disponível para iOS na App Store ou para Android no Google Play.
- Crie a sua conta seguindo as instruções na aplicação.

3.2 Ligar a ficha à rede Wi-Fi



- Na aplicação, seleccione "Meus dispositivos", clique em "+" e depois em "Instalar o dispositivo Control Wi-Fi".
- Selecione "Ficha DiO Connect" ou digitalize o código QR na etiqueta da ficha.
- Ligue a ficha DiO na tomada principal e prima o botão de emparelhamento da ficha durante 3 segundos, o indicador LED pisca rapidamente a vermelho.
- Após 3 minutos, clique em "Instalar o dispositivo Connect Wi-Fi" na aplicação.
- Siga o assistente de instalação na aplicação.

Nota:

Se a instalação automática do Wi-Fi falhar, utilize o método do modo APP para adicionar o dispositivo à aplicação. Verifique a sua aplicação para mais informações. Caso a rede ou a palavra-passe de Wi-Fi tenha sido alterada, prima o botão de emparelhamento durante 3 segundos e, na aplicação, prima continuamente o ícone do dispositivo. De seguida, siga as instruções na aplicação para atualizar o Wi-Fi. Se pretende utilizar o dispositivo noutra conta, faça uma reposição de fábrica (consulte o ponto 4).

3.3 Desativar o Wi-Fi da ficha

Primeira o botão de emparelhamento durante 3 segundos, solte e clique duas vezes para desativar o Wi-Fi da ficha. Quando o Wi-Fi está desligado, o LED da ficha vai aparecer a roxo. Primeira novamente durante 3 segundos, solte e clique duas vezes para ligar o Wi-Fi e controlar a sua ficha com o seu smartphone.

Nota: O temporizador criado através do seu smartphone ainda estará ativo.

3.4 Estado da luz da ficha

- Vermelho fixo: a ficha não está ligada à rede Wi-Fi
- Azul intermitente: a ficha está ligada ao Wi-Fi
- Azul fixo: a ficha está ligada à Cloud, passa a branco após alguns segundos
- Branco fixo: a ficha está ligada (pode ser desligada através da aplicação - modo discreto)
- Roxo fixo: Wi-Fi desativado
- Verde intermitente: transferência da atualização

4. Reinicializar a ficha

- Primeira durante 12 segundos o botão de emparelhamento da ficha, até que o LED pisque a azul claro e, depois, solte-o.
- Primeira novamente o botão de emparelhamento para confirmar a reinicialização da ficha.

5. Utilização

Com um telecomando DiO ou interruptor sem fios:
Primeira o botão "ON"/"OFF" uma vez para ligar/desligar a lâmpada ou o dispositivo elétrico.
Na ficha:
Ligue/desligue a ficha premindo uma vez o botão situado na mesma.
Com o seu smartphone, através da aplicação Smart Control:

- Ligar/desligar a partir de qualquer lugar
- Crie um temporizador personalizado: defina ao minuto e seleccione o(s) dia(s) da semana, uma vez ou temporizador repetido.
- Crie uma contagem decrescente: a ficha será automaticamente desligada após o tempo atribuído.
- Funcão de simulação de presença: seleccione o tempo de ausência e o período de funcionamento, a ficha vai ligar/desligar aleatoriamente para proteger a sua casa.

6. Resolução de problemas

O dispositivo de iluminação não liga ao premir o telecomando ou o interruptor:

- Verifique se a ficha está ligada corretamente à tomada principal.
- Verifique a polaridade da bateria e/ou se está gasta.
- Verifique se a lâmpada ou dispositivo eléctrico está ligado.
- Verifique se a memória da ficha não está cheia. Pode ligar, no máximo, 6 dispositivos remotos DiO (telecomando, interruptor e/ou sensor), verifique o ponto 2.2 para remover um dispositivo remoto.
- Certifique-se de que utiliza um telecomando ou sensor com o protocolo DiO 1.0.

A ficha não aparece na interface APP:

- Verifique o estado do LED da ficha.
- LED vermelho fixo: verifique o estado do router Wi-Fi.
- LED azul intermitente: verifique o acesso à Internet.
- Verifique se a ligação Wi-Fi e a Internet funcionam corretamente e se a rede está dentro do alcance da ficha.
- Verifique se o router Wi-Fi funciona em 2,4 GHz (não funciona com 5 GHz).
- Durante a instalação, o seu smartphone deve estar ligado à mesma rede Wi-Fi que a ficha.
- A ficha só pode ser adicionada a uma conta. No entanto, a mesma conta Smart Control pode ser utilizada por todos os membros da família.

Importante: É necessária uma distância mínima de 1-2 m entre os dois retores DiO (módulo, ficha e/ou lâmpada). O intervalo entre a ficha e o dispositivo DiO poderá ser reduzido pela espessura das paredes ou um ambiente sem fios existente.

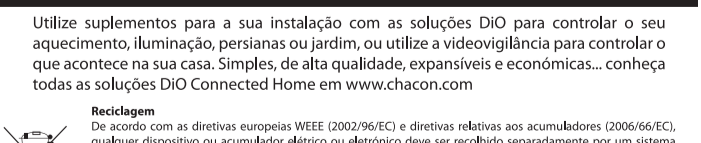
7. Especificações técnicas

Protocolo: 433,92 MHz by DiO
Frecuencia Wi-Fi: 2,4 GHz
EIRP: ≤ 100mW
Alcance de transmissão com dispositivos DiO: 50 m (em campo aberto)
Máx. 6 transmissores DiO associados
Temperatura de funcionamento: 0 a 35 °C
Fonte de alimentação: 220 - 240 V - 50 Hz
Máx. carga resistiva: 3000 W/13 A
Dimensões: 55 x 55 x 78 mm

Utilização interna (IP20). Não utilize num ambiente húmido
Corrente alternada
Terra de proteção

8. Suplementos para a sua instalação

Utilize suplementos para a sua instalação com as soluções DiO para controlar o seu aquecimento, iluminação, persianas ou jardim, ou utilize a videovigilância para controlar o que acontece na sua casa. Simples, de alta qualidade, expansíveis e económicas... conheça todas as soluções DiO Connected Home em www.chacon.com



A CHACON declara que o dispositivo 54904 e 54907 são em conformidade com os requisitos e disposições da Directiva RED 2014/53/UE. O texto completo da declaração de conformidade da UE está disponível em: www.chacon.com/en/conformity

Support www.chacon.com/support V1.0 191118

DiO
connected home



IT

54917
Preso On/Off Wi-Fi - 433MHz + telecomando

1x 54907 1x 54904 1x CR2032 3V 1x manual

Registrare la garanzia

Per registrare la garanzia, compilare il modulo online all'indirizzo www.chacon.com/warranty

0. Video tutorial

Per facilitare la comprensione e l'installazione delle nostre soluzioni, abbiamo creato una serie di video tutorial. È possibile visionarli sul nostro canale [youtube.com/c/dio-connected-home](https://www.youtube.com/c/dio-connected-home), nella sezione "playlists".

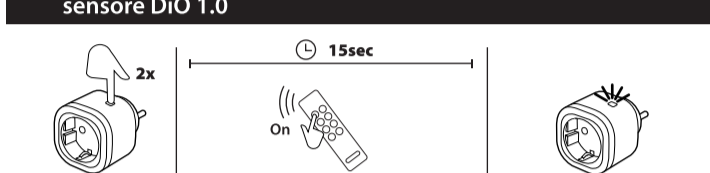
1. Installazione della presa intelligente

- Collegare la lampada o il dispositivo alla presa DiO, quindi collegare la presa DiO alla presa a muro.
- Accendere la lampada o il dispositivo.

2. Collegamento della presa a un dispositivo di controllo DiO 1.0

Questo prodotto è compatibile con tutti i dispositivi DiO 1.0: telecomando, interruttori e sensori wireless.

2.1. Collegamento della presa a un telecomando, interruttore o sensore DiO 1.0



- Collegare la presa DiO alla presa a muro.
- Premere due volte rapidamente (facendo doppio clic) il pulsante di associazione situato sulla presa; inizierà a lampeggiare lentamente un led giallo.
- Entro 15 secondi, premere il tasto "ON" sul telecomando, l'interruttore o il sensore; il led giallo inizierà a lampeggiare rapidamente per confermare l'avvenuta associazione.

Attenzione: Se non si preme il pulsante "ON" del telecomando entro 15 secondi, la presa uscirà dalla modalità di apprendimento. Per effettuare l'associazione, sarà necessario ricominciare la procedura da capo.

La presa può essere collegata fino a 6 dispositivi di controllo DiO differenti. A memoria piena non sarà possibile aggiungere il settimo telecomando; fare riferimento al paragrafo 2.2 per collegare un dispositivo.

2.2 Eliminazione di un dispositivo di controllo DiO

- Se si desidera scollegare un dispositivo di controllo dalla presa:
- Premere due volte (facendo doppio clic) il pulsante di associazione della presa: inizierà a lampeggiare lentamente un led giallo.
 - Entro 15 secondi, premere il tasto "OFF" del canale o telecomando che si desidera scollegare: il led giallo lampeggerà velocemente per confermare l'avvenuto scollegamento.

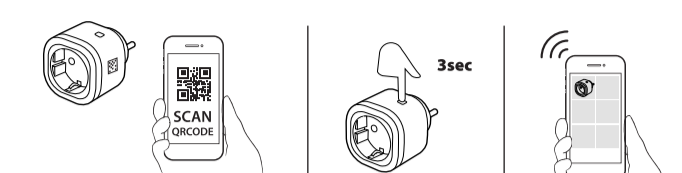
- Per eliminare tutti i dispositivi DiO associati:
- Tenere premuto per 7 secondi il pulsante di associazione della presa; quando il led diventerà viola, rilasciarlo.
 - Premere nuovamente il pulsante di associazione per confermare che si desidera eliminare tutti i dispositivi di controllo DiO dalla presa.

3. Aggiungere la presa all'applicazione

3.1 Creazione di un account personale Smart Control

- Scaricare l'applicazione gratuita AwoX Smart Control, disponibile sull'App Store iOS e su Google Play per Android.
- Seguire le istruzioni dell'applicazione per creare un account personale.

3.2 Collegamento della presa alla rete Wi-Fi



- Dall'applicazione, selezionare "My devices" (I miei dispositivi), poi fare clic su "+" e quindi su "Install the Connect Wi-Fi device" (Installare il dispositivo Wi-Fi Connect).
- Selezionare "DiO Connect Plug", oppure scansionare il codice QR situato sull'etichetta della presa.
- Inserire la presa DiO nella presa principale e premere il pulsante di associazione per 3 secondi: inizierà a lampeggiare velocemente un led rosso.
- Entro 3 minuti, selezionare "Install the Connect Wi-Fi device" dall'applicazione.
- Seguire la procedura guidata per l'installazione all'interno dell'applicazione.

Nota:
Se l'installazione automatica del Wi-Fi non dovesse andare a buon fine, utilizzare il metodo modalità APP per aggiungere il dispositivo all'applicazione. Per maggiori informazioni, fare riferimento all'applicazione.
In caso di modifica della rete Wi-Fi o della password, premere il pulsante di associazione per 3 secondi e, sull'applicazione, tenere premuta l'icona del dispositivo. Quindi seguire le istruzioni dell'applicazione per aggiornare il Wi-Fi.
Se si desidera utilizzare il dispositivo con un altro account, procedere al ripristino delle impostazioni predefinite (cfr. paragrafo 4).

3.3 Disattivare il Wi-Fi dalla presa

- Tenere premuto per 3 secondi il pulsante di associazione, rilasciarlo e poi premere 2 volte per disattivare il Wi-Fi della presa.
 - Una volta spento il Wi-Fi, il led diventerà viola. Premere nuovamente per 3 secondi, rilasciare e fare doppio clic per attivare il Wi-Fi e controllare la presa tramite smartphone.
- Nota:** Il timer creato tramite lo smartphone rimarrà attivo.

3.4 Stato del led della presa

- Rosso fisso: la presa non è connessa alla rete Wi-Fi
- Blu lampeggiante: la presa è connessa al Wi-Fi
- Blu fisso: la presa è connessa al Cloud; dopo qualche secondo, il led diventa bianco
- Bianco fisso: la presa è accesa (è possibile spegnerla tramite app -modalità discreta)
- Viola fisso: Wi-Fi disattivato
- Verde lampeggiante: aggiornamento in download

4. Ripristinare la presa

- Tenere premuto per 12 secondi il pulsante di associazione della presa: inizierà a lampeggiare un led azzurro; rilasciarlo.
- Premere nuovamente il pulsante di associazione per confermare il ripristino della presa.

5. Utilizzo

Con un telecomando o interruttore wireless DiO:
Premere una volta il pulsante "ON"/"OFF" per accendere/spegnere la lampada o l'apparecchio elettrico.

- Sulla presa:**
Accendere/spegnere premendo una volta sul pulsante situato sulla presa.
- Da smartphone, tramite l'applicazione Smart Control:**
- Accensione/spengimento da qualsiasi luogo
 - Creazione di timer personalizzati: impostazione al minuto e selezione del giorno/ della settimana; timer unico o ripetuti.
 - Creazione di un conto alla rovescia: trascorso il periodo di tempo stabilito, la presa si spegnerà automaticamente.
 - Funzione di simulazione di presenza: selezionare il tempo di assenza e l'orario di lavoro; la presa si accenderà/spegnerà in modo casuale per proteggere la casa.

6. Risoluzione dei problemi

- Il dispositivo/lampada non si accende quando si preme il telecomando o l'interruttore:
- Verificare che la presa sia correttamente collegata alla presa principale.
- Verificare che la/le pila/e siano correttamente posizionate e non siano scariche.
- Assicurarsi che la lampada o l'apparecchio elettrico siano accesi.
- Verificare che la memoria della presa non sia piena. È possibile collegare fino a un massimo di 6 dispositivi remoti DiO (telecomando, interruttori e/o sensori); fare riferimento alle disposizioni del paragrafo 2.2 per eliminare un dispositivo remoto.
- Assicurarsi di utilizzare un telecomando o sensore funzionante con il protocollo DiO 1.0.

- La presa non appare nell'interfaccia dell'applicazione:
- Controllare lo stato del led della presa.
- Led rosso fisso: controllare lo stato del router Wi-Fi.
- Led blu lampeggiante: verificare l'accesso a Internet.
- Assicurarsi che il Wi-Fi e la connessione Internet funzionino correttamente e che la rete si trovi entro il raggio della presa.
- Assicurarsi che il router funzioni a 2,4GHz (la presa non funziona a 5GHz).
- Durante la configurazione, lo smartphone deve essere connesso alla stessa rete Wi-Fi della presa.
- La presa può essere aggiunta solamente a un account. Tuttavia, lo stesso account Smart Control può essere utilizzato da diversi utenti (ad esempio, i vari membri della famiglia).

- Importante:** È necessario mantenere una distanza di almeno 1-2 metri tra i due ricevitori DiO (modulo e presa e/o lampadina). La portata tra la presa e il dispositivo DiO può essere ridotta dallo spessore dei muri o dalla presenza di una rete wireless preesistente.

7. Specifiche tecniche

Protocollo: 433,92 MHz DiO
Frequenza Wi-Fi: 2,4GHz
EIRP: ≤ 100mW
Portata di trasmissione con dispositivi DiO:
50m (in campo libero)
Max. 6 trasmettitori DiO associati
Temperatura di esercizio: Da 0 a 35°C
Alimentazione: 220 - 240 V - 50Hz
Carico resistivo max.: 3000W / 13A
Dimensioni: 55 x 55 x 78 mm

8. Completamento dell'installazione

Completa l'installazione con le soluzioni DiO per controllare il riscaldamento, l'illuminazione, le tapparelle o il giardino, o usufruisci delle funzioni di videosorveglianza per tenere d'occhio ciò che accade in casa. Facile, di qualità, scalabili ed economiche: scopri tutte le soluzioni DiO Connected Home sul sito www.chacon.com

Riciclo
In conformità alla Direttiva europea RAEE (2002/96/CE) e alla Direttiva 2006/66/CE relativa a pile e accumulatori, i dispositivi elettrici o elettronici e gli accumulatori devono essere raccolti separatamente da un sistema locale specializzato nella raccolta di tali rifiuti.
Non smaltire questi prodotti insieme ai rifiuti normali. Informarsi sulla normativa vigente.
Il simbolo del cestino barrato sta a indicare che questo prodotto non può essere smaltito insieme ai rifiuti domestici in nessun paese dell'UE. Per evitare i rischi per l'ambiente e per la salute umana derivati dallo smaltimento incontrollato, riciclare il prodotto in maniera responsabile, così da promuovere un utilizzo sostenibile delle risorse materiali. Per restituire il dispositivo usato, servizi del sistema di ritiro e raccolta previsti oppure contattare il proprio rivenditore. Il rivenditore provvederà al corretto riciclo ai sensi delle disposizioni di legge.
CHACON dichiara che il dispositivo 54904 & 54907 è conforme ai requisiti e alle disposizioni della Direttiva RED 2014/53/EU.
Il testo completo della dichiarazione di conformità UE è disponibile al seguente sito internet: www.chacon.com/en/conformity

CE

Support www.chacon.com/support V1.0 191118

DiO
connected home



NL

54917
Wifi- en 433MHz-schakelstopcontact + Afstandsbediening

1x 54907 1x 54904 1x CR2032 3V 1x manual

Registreren van uw garantie

Vul om uw garantie te registreren het onlineformulier in op www.chacon.com/nl/warranty

0. Videotutorial

We hebben een serie videotutorials gemaakt om het gebruik en het installeren van onze oplossingen gemakkelijker te maken. U kunt deze bekijken op ons YouTube-kanaal [youtube.com/c/dio-connected-home](https://www.youtube.com/c/dio-connected-home) onder Playlists.

1. Installeren van het schakelstopcontact

Sluit de stekker van uw lamp of apparaat aan op het DiO-schakelstopcontact en steek het DiO-schakelstopcontact in uw wandstopcontact.
Schakel uw lamp of apparaat in.

2. Koppelen van het schakelstopcontact aan een DiO 1.0-bedieningselement

Dit product is compatibel met alle DiO 1.0-apparaten: afstandsbedieningen, draadloze schakelaars en detectoren.

2.1. Koppelen van het schakelstopcontact aan een DiO 1.0-afstandsbediening, -schakelaar of -detector



- Steek het DiO-schakelstopcontact in het wandstopcontact.
- Druk twee keer kort (dubbelklikken) op de koppelingsknop op het schakelstopcontact; de led-indicator begint langzaam geel te knipperen.
- Druk binnen 15 seconden op de Aan-knop op de afstandsbediening, de wand-schakelaar of de detector; de led-indicator van het schakelstopcontact knippert snel geel om de koppeling te bevestigen.

Waarschuwing: Als u niet binnen 15 seconden op de Aan-knop van het bedieningselement drukt, dan schakelt het schakelstopcontact de koppelingsmodus uit. U moet de procedure dan opnieuw starten om het bedieningselement te koppelen aan het schakelstopcontact.

Het schakelstopcontact kan gekoppeld worden aan 6 verschillende DiO-bedieningselementen. Als het geheugen van het schakelstopcontact vol is, dan kunt u geen 7de bedieningselement toevoegen. Zie paragraaf 2.2 voor het verwijderen van een bedieningselement.

2.2 Ongedaan maken van de koppeling aan een DiO-bedieningselement

- Om een bedieningselement te verwijderen van het schakelstopcontact:
- Druk twee keer (dubbelklikken) op de koppelingsknop op het schakelstopcontact; de led-indicator begint langzaam geel te knipperen.
 - Druk binnen 15 seconden op de Uit-knop van het kanaal of bedieningselement dat u wilt verwijderen; de led-indicator van het schakelstopcontact knippert snel geel om het verwijderen te bevestigen.

Om alle gekoppelde DiO-bedieningselementen te verwijderen:

- Houd de koppelingsknop op het schakelstopcontact gedurende 7 seconden ingedrukt tot de led-indicator paars wordt en laat dan los.
- Druk nogmaals op de koppelingsknop om te bevestigen dat u alle DiO-bedieningselementen wilt loskoppelen van het schakelstopcontact.

3. Toevoegen van het schakelstopcontact in de app

3.1 Aanmaken van uw Smart Control-account

- Download de gratis AwoX Smart Control-app vanaf de iOS App Store of Android Google Play.
- Volg de instructies in de app om uw account aan te maken.

3.2 Verbinden van het schakelstopcontact met het wifi-netwerk



- Selecteer in de app 'My devices' (Mijn apparaten), tik op "+" en vervolgens op 'Install the Connect Wi-Fi device' (Connect WiFi-apparaat installeren).
- Selecteer 'DiO Connect Plug' (DiO Connect-schakelstopcontact) of scan de QR-code op het label van het schakelstopcontact.
- Steek het DiO-schakelstopcontact in het wandstopcontact en houd de koppelingsknop 3 seconden ingedrukt; de led-indicator knippert snel rood.
- Tik binnen 3 minuten op 'Install the Connect Wi-Fi device' (Connect WiFi-apparaat installeren) in de app.
- Volg de installatiewizard in de app.

Opmerking:
Als de automatische wifi-installatie mislukt, gebruik dan de app-modus om het apparaat toe te voegen in de app. Zie de app voor meer informatie.
Als het wifi-netwerk of het wachtwoord gewijzigd is, houd dan de koppelingsknop 3 seconden ingedrukt en houd in de app het apparaatsymbool ingedrukt. Volg hierna de instructies in de app om de wifi te updaten.
Als u het apparaat wilt gebruiken in een ander account, reset dan de fabrieksinstellingen (zie paragraaf 4).

3.3 Uitschakelen van de wifi van het schakelstopcontact

Houd de koppelingsknop 3 seconden ingedrukt, laat vervolgens los en tik tweemaal om de wifi van het schakelstopcontact uit te schakelen.
Als de wifi uitgeschakeld is, dan brandt de led-indicator van het schakelstopcontact paars. Houd opnieuw 3 seconden ingedrukt, laat los en tik tweemaal om de wifi in te schakelen en uw schakelstopcontact te bedienen met uw smartphone.
Opmerking: Het tijdschema dat u geprogrammeerd heeft via uw smartphone blijft geactiveerd.

3.4 Statusindicator op het schakelstopcontact

- Rood brandend: het schakelstopcontact is niet verbonden met het wifi-netwerk
- Blauw knipperend: het schakelstopcontact is verbonden met de wifi
- Blauw brandend: het schakelstopcontact is verbonden met de cloud; wordt enkele seconden later wit
- Wit brandend: het schakelstopcontact is ingeschakeld (kan worden uitgeschakeld in de app -discrete modus)
- Paars brandend: de wifi is uitgeschakeld
- Groen knipperend: update downloaden

4. Resetten van het schakelstopcontact

- Houd de koppelingsknop op het schakelstopcontact gedurende 12 seconden ingedrukt tot de led-indicator lichtblauw knippert en laat dan los.
- Druk nogmaals op de koppelingsknop om het resetten van het schakelstopcontact te bevestigen.

5. Gebruik

Met een DiO-afstandsbediening of draadloze DiO-schakelaar:
Druk eenmaal op de Aan/uit-knop om de lamp of het elektrische apparaat uit te schakelen.

Op het schakelstopcontact:
Schakel het schakelstopcontact in of uit door eenmaal op de knop op het schakelstopcontact te drukken.

Met de Smart Control-app op uw smartphone:

- In-/uitschakelen waar u ook bent
- Een persoonlijk tijdschema programmeren: stel het op de minuut in en selecteer de dag(en) van de week, eenmalig of herhalen.
- Een timer instellen: Het schakelstopcontact wordt automatisch uitgeschakeld na de ingestelde tijdperiode.
- Aanwezigheidsimulatie: Selecteer de periode van afwezigheid en de inschakelperiode; het schakelstopcontact schakelt op willekeurige momenten in en uit om uw woning te beschermen.

6. Verhelpen van problemen

De lamp / het apparaat gaat niet aan als ik op de afstandsbediening of schakelaar druk:

- Controleer of het schakelstopcontact goed aangesloten is op het wandstopcontact.
- Controleer de polariteit van de batterijen en/of ze niet leeg zijn.
- Controleer of de lamp of het elektrische apparaat ingeschakeld is.
- Controleer of het geheugen van uw schakelstopcontact niet vol is. U kunt maximaal 6 DiO-bedieningselementen (afstandsbedieningen, schakelaars en/of detectoren) toevoegen. Zie paragraaf 2.2 voor het verwijderen van een bedieningselement.
- Controleer of de afstandsbediening of detector het DiO 1.0-protocol gebruikt.

Het schakelstopcontact staat niet weergegeven in de app:

- Controleer de status van de led-indicator van het schakelstopcontact.
- Rood brandend: Controleer de status van de wifi-router.
- Blauw knipperend: Controleer de internettoegang.
- Controleer of de wifi- en internetverbinding goed werken en of het netwerk zich binnen het bereik van het schakelstopcontact bevindt.
- Controleer of de wifi-router op 2,4 GHz werkt (werkt niet met 5 GHz).
- Tijdens het installeren moet uw smartphone verbonden zijn met hetzelfde wifi-netwerk als het schakelstopcontact.
- Het schakelstopcontact kan slechts aan één account toegevoegd worden. Hetzelfde Smart Control-account kan echter gebruikt worden door verschillende gezinsleden.

Belangrijk: Er is een minimale afstand van 1 tot 2 meter vereist tussen twee DiO-ontvangers (module, schakelstopcontact en/of lamp). Het bereik tussen het schakelstopcontact en het DiO-apparaat kan minder worden door dikke muren of een bestaande draadloze omgeving.

7. Technische gegevens

Protocol: 433,92 MHz by DiO
Wifi-frequentie: 2,4 GHz
EIRP: ≤ 100mW
Zendbereik met DiO-apparaten: 50 m (in open ruimte)
Max. 6 gekoppelde DiO-zenders
Bedrijfstemperatuur: 0 tot 35 °C
Voeding: 220 - 240 V; 50 Hz
Max. weerstandsbelasting: 3000 W / 13 A
Afmetingen: 55 x 55 x 78 mm

8. Uitbreiden van uw installatie

U kunt uw installatie uitbreiden met DiO-oplossingen voor het bedienen van uw verwarming, uw verlichting, uw rolluiken of tuinaccessoires of voor videobewaking om uw woning in de gaten te houden. Eenvoudig, goede kwaliteit, uitbreidbaar en betaalbaar ... U vindt alle informatie over de DiO Connected Home-oplossingen op www.chacon.com

Recycling
Overeenkomstig de Europese WEEE-richtlijn (2002/96/EG) en de Europese richtlijn inzake auto's (2006/66/EG) moeten alle elektrische en elektronische apparaten en accu's gescheiden ingezameld worden door een lokale instantie die gespecialiseerd is in het inzamelen van afval. Goed deze producten niet bij het normale huishoudelijke afval. Raadpleeg de geldende regelgevingen. Het symbool van de doorgevoerde afvalcontainer geeft aan dat het in alle landen van de EU verboden is dit product weg te gooien bij het huishoudelijke afval. Om het milieu en de volksgezondheid niet in gevaar te brengen door ongecontroleerd afschaffen van producten, moet dit product op verantwoorde wijze gerecycled worden om het duurzame gebruik van materialen te bevorderen. Voor het leveren van uw afgedateerde apparaat kunt u gebruik maken van de 'Take-aw' of inzameleinstanties of kunt u contact opnemen met uw oorspronkelijke verkoper. Deze zal instaan voor de recycling overeenkomstig de reglementaire voorschriften.

CE
CHACON verklaart dat apparaten 54904 & 54907 voldoen aan de eisen en bepalingen van de Radioapparatuuri Richtlijn 2014/53/EU.
De volledige tekst van de EU-conformiteitsverklaring is beschikbaar bij het volgende webadres: www.chacon.com/en/conformity

Support www.chacon.com/support V1.0 191118

DiO
connected home



DE

54917
WLAN und 433 MHz Funksteckdose + Fernbedienung

1x 54907 1x 54904 1x CR2032 3V 1x manual

Garantie registreren

Vullen Sie das Online-Formular unter www.chacon.com/warranty aus, um Ihre Garantie zu registrieren.

0. Videoanleitung

Wir haben eine Reihe von Videoanleitungen mit Informationen und Installationsanleitungen für unsere Lösungen erstellt. Diese finden Sie auf unserem YouTube-Kanal [youtube.com/c/dio-connected-home](https://www.youtube.com/c/dio-connected-home) unter „Playlists“.

1. Intelligente Steckdose installieren

Schließen Sie die Lampe oder ein anderes Gerät an die DiO-Steckdose und die DiO-Steckdose an Ihre Wandsteckdose an.
Schalten Sie die Lampe bzw. das Gerät ein.

2. Schalter mit einem DiO 1.0 Steuergerät verbinden

Dieses Produkt ist mit allen DiO 1.0-Geräten kompatibel: Fernbedienung, Schalter und Funkmelder.

2.1. Anschließen der Steckdose an DiO 1.0-Fernbedienung, einen DiO 1.0-Schalter oder -Melder



- Schließen Sie die DiO-Steckdose an die Wandsteckdose an.
- Drukken Sie zweimal schnell hintereinander auf die Kopplungstaste in der Steckdose; die LED-Anzeige beginnt langsam gelb zu blinken.
- Drukken Sie innerhalb von 15 Sekunden die EIN-Taste auf der Fernbedienung, dem Wandschalter oder dem Sensor. Die LED der Steckdose bestätigt die Kopplung durch schnelles gelbes Blinken.

Warnhinweis: Wenn Sie die EIN-Taste auf der Fernbedienung nicht innerhalb von 15 Sekunden drücken, beendet die Steckdose den Programmiermodus. Sie müssen den Vorgang zum Verbinden des Steuergeräts mit der Steckdose dann noch einmal von vorn beginnen.

Die Steckdose kann mit bis zu 6 verschiedenen DiO-Steuergeräten verbunden werden. Wenn der Steckdosenspeicher voll ist, können Sie keine siebte Fernbedienung mehr hinzufügen. In Abschnitt 2.2 finden Sie eine Anleitung dazu, wie Sie eine Fernbedienung entfernen können.

2.2 Verbindung mit DiO-Steuergerät löschen

- So löschen Sie ein Steuergerät von der Steckdose:**
- Drukken Sie zweimal hintereinander auf die Kopplungstaste der Steckdose. Die LED beginnt langsam gelb zu blinken.
 - Drukken Sie innerhalb von 15 Sekunden die AUS-Taste des Kanals bzw. der Fernbedienung, den bzw. die Sie löschen möchten. Die LED bestätigt die Löschung durch schnelles gelbes Blinken.

- So löschen Sie alle registrierten DiO-Steuergeräte:**
- Drukken Sie 7 Sekunden lang die Kopplungstaste der Steckdose, bis die LED-Anzeige lila leuchtet, und lassen Sie sie dann los.
 - Drukken Sie erneut die Kopplungstaste, um zu bestätigen, dass Sie alle DiO-Steuergeräte von der Steckdose entfernen möchten.

3. Steckdose zur Anwendung hinzufügen

3.1 Smart Control-Konto erstellen

- Laden Sie die kostenlose App AwoX Smart Control herunter. Diese erhalten Sie im App Store (iOS) oder bei Google Play (Android).
- Erstellen Sie Ihr Konto gemäß den Anweisungen in der Anwendung.

3.2 Steckdose mit WLAN verbinden



- Wählen Sie in der Anwendung „Meine Geräte“, klicken Sie auf „+“ und dann auf „WLAN-Gerät installieren“.
- Wählen Sie „DiO Connect Steckdose“ aus oder scannen Sie den QR-Code auf dem Etikett der Steckdose.
- Schließen Sie die DiO-Steckdose an die Netzsteckdose an und drücken Sie die Kopplungstaste an der Steckdose für 3 Sekunden. Die LED-Anzeige blinkt schnell rot.
- Klicken Sie in der App innerhalb von 3 Minuten auf „WLAN-Gerät installieren“.
- Befolgen Sie die Anweisungen des Installationsassistenten in der Anwendung.

Hinweis:
Wenn die automatische WLAN-Installation fehlschlägt, können Sie das Gerät über den APP-Modus zu der Anwendung hinzufügen. Weitere Informationen finden Sie in der App. Wenn sich das WLAN-Netzwerk oder Passwort geändert hat, drücken Sie die Kopplungstaste 3 Sekunden lang und drücken Sie lange auf das Gerätesymbol in der App. Aktualisieren Sie dann das WLAN-Netzwerk den Anweisungen in der Anwendung entsprechend.
Wenn Sie das Gerät mit einem anderen Konto verbinden möchten, müssen Sie einen Reset auf die Werkseinstellungen durchführen (siehe Abschnitt 4).

3.3 WLAN über die Steckdose deaktivieren

- Drukken Sie 3 Sekunden lang die Kopplungstaste. Lassen Sie sie los und klicken Sie zweimal, um das WLAN der Steckdose zu deaktivieren. Wenn das WLAN ausgeschaltet ist, leuchtet die LED der Steckdose lila.
- Drukken Sie die Taste noch einmal 3 Sekunden lang, lassen Sie sie los und doppelklicken Sie, um das WLAN einzuschalten und die Steckdose mit dem Smartphone zu steuern.

Hinweis: Der über Ihr Smartphone erstellte Timer ist weiterhin aktiv.

3.4 Statusanzeigen der Steckdose

- Konstant rot: Die Steckdose ist nicht mit dem WLAN-Netzwerk verbunden.
- Blau blinkend: Die Steckdose ist mit dem WLAN verbunden.
- Konstant blau: Die Steckdose ist mit dem Cloud verbunden; Anzeige wechselt nach wenigen Sekunden zu Weiß.
- Konstant weiß: Die Steckdose ist eingeschaltet und kann über die App ausgeschaltet werden (Schaltmodus).
- Konstant lila: Das WLAN ist deaktiviert.
- Grün blinkend: Die Aktualisierung wird heruntergeladen.

4. Steckdosen zurücksetzen

- Drukken Sie 12 Sekunden lang die Kopplungstaste der Steckdose, bis die LED-Anzeige hellblau leuchtet, und lassen Sie sie dann los.
- Drukken Sie erneut die Kopplungstaste, um das Zurücksetzen der Steckdose zu bestätigen.

5. Bedienung

<