

# bbrain

Music Player & Digital Radio



**NEDERLANDS** **2**

**ENGLISH** **24**

**DEUTSCH** **46**

**FRANÇAIS** **68**

**ESPAÑOL** **90**

**ITALIANO** **112**

# **NEDERLANDS**

---

## Hallo!

Bedankt voor het aankopen van deze onvergetelijke muzikspeler en digitale radio. We hopen dat u gaat genieten van uw favoriete muziek en radiostations. In deze handleiding wordt uitgelegd hoe de muzikspeler werkt en hoe u deze optimaal kunt gebruiken.

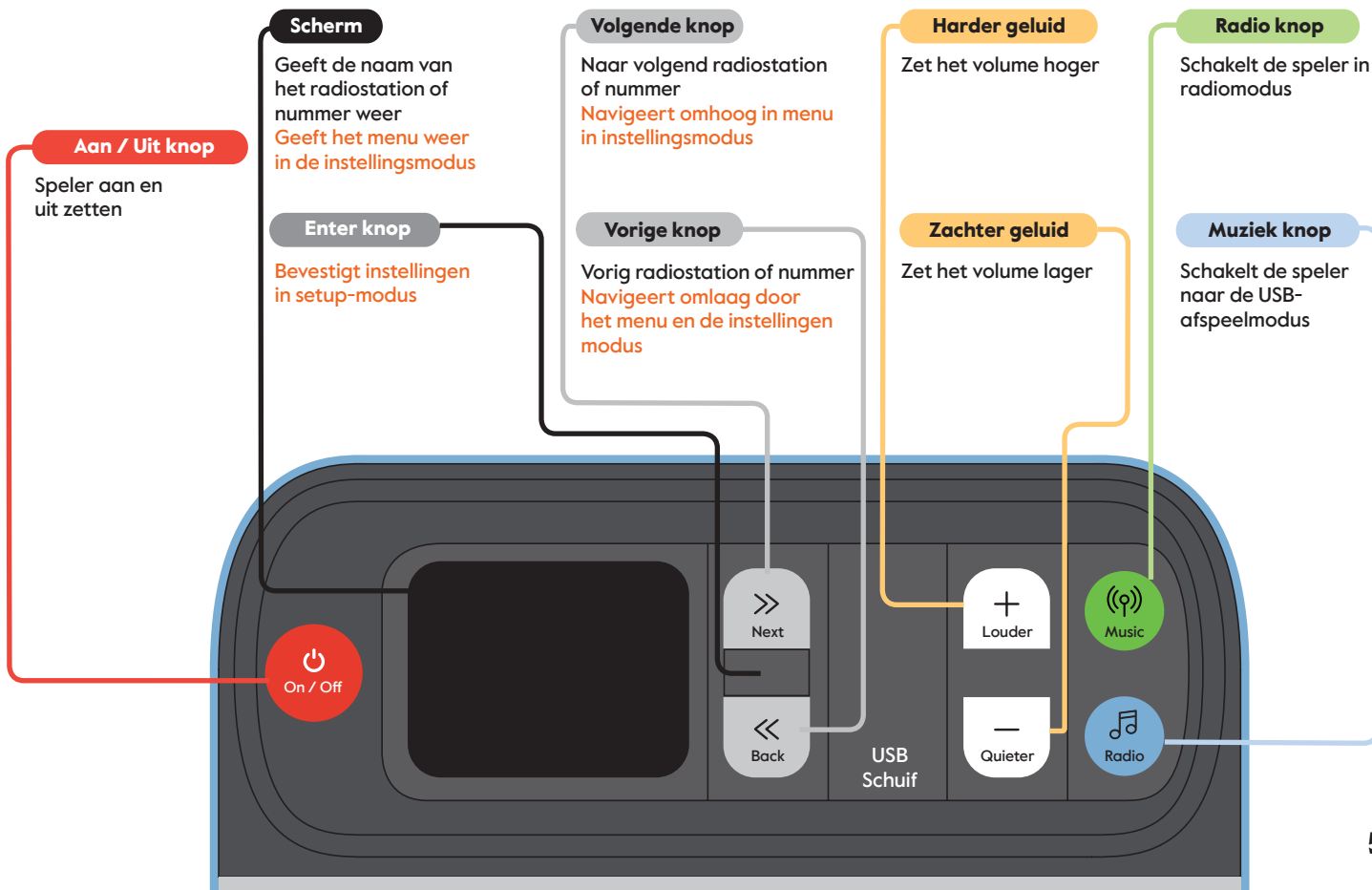
Uw muzikspeler is zo ontworpen dat hij heel eenvoudig te gebruiken is en het maar een paar minuten in beslag neemt om de speler perfect in te stellen waardoor het nóg eenvoudiger is om deze te gebruiken. De speler heeft een uniek bedieningspaneel waarmee u de knoppen die u niet nodig heeft kunt verbergen om te voorkomen dat ze per ongeluk ingedrukt worden. Op pagina 8 kunt u meer lezen over hoe u dit en andere personalisaties instelt. Om de muzikspeler direct te gebruiken, lees de startsnelgids op pagina 6.

We wensen u veel plezier met uw aankoop!

## Inhoud

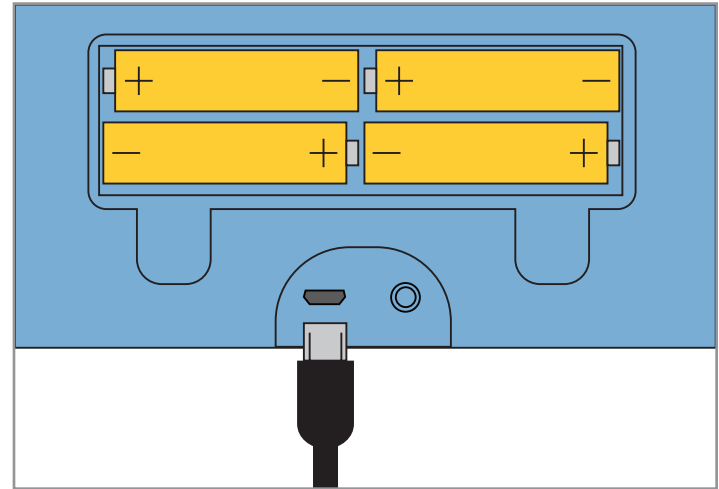
Configuratiescherm	5
Snelstart gids	6
Uw muziekspeler personaliseren	8
Het bedieningspaneel geschikt maken	8
Door het menu navigeren	11
Voorkeuzenders instellen	12
Luisteren naar FM-radio	13
Alarmen instellen	15
De muziekspeler automatisch uitschakelen	16
De helderheid van het scherm aanpassen en dimmen	17
Anderen helpen om naar muziek te luisteren	18
Een afspeellijst maken op USB	19
De tijd en datum instellen en aanpassen	20
Resetten naar fabrieksinstellingen	21
Uw muziekspeler schoonmaken	21
Oplossen van meest voorkomende problemen	22
Belangrijke veiligheidswaarschuwing	23

# Controlepaneel

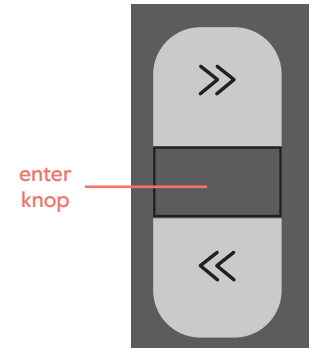


## Snelstart gids

1. Plaats de muziekspeler op het gewenste oppervlak, zoals een tafel of plank.
2. Sluit de netadapter aan of plaats 4x AA-batterijen zoals afgebeeld
3. Druk op de **on/off** knop om de muziekspeler aan te zetten.



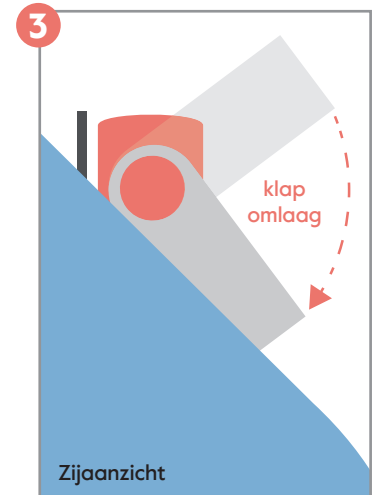
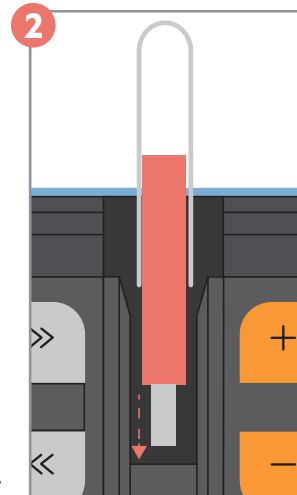
De eerste keer wanneer de muziekspeler wordt ingeschakeld, staat hij in de digitale radiomodus. Het duurt even om de ether te scannen op de stations die lokaal voor u beschikbaar zijn. Vervolgens kunt u de **next** en **back** knoppen gebruiken om door de lijst te navigeren. Om een station te selecteren drukt u op **enter**.



Als u naar een afspeellijst of audioboek wilt luisteren vanaf uw USB;

1. Open de USB schuif door op de boven rand te drukken en volledig te draaien.
2. Steek de USB-stick in het contact. Het past maar in een richting.
3. Als er een metalen lipje op de USB-stick zit, zorg dan dat deze neergeklapt is (afbeelding 3) en sluit de USB schuif
4. Druk op de **music** knop en je afspeellijst of audioboek begint te spelen.

Gebruik de **next** en **back** knoppen om naar het volgende en vorige nummer te gaan. De naam van de het liedje dat wordt afgespeeld, wordt op het scherm weergegeven.

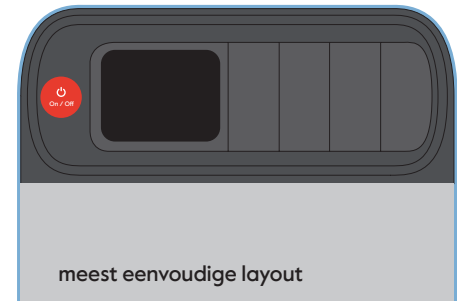
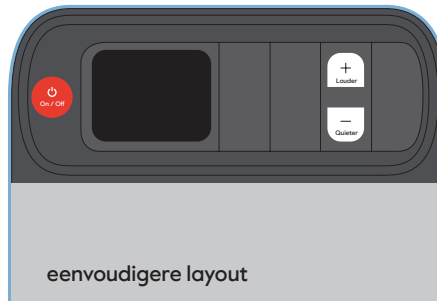
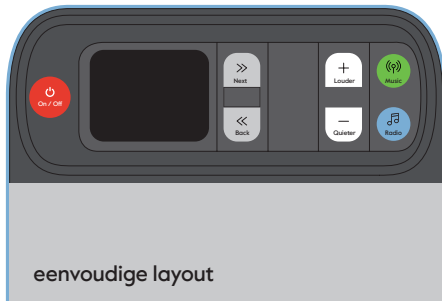




# Uw muzikspeler personaliseren

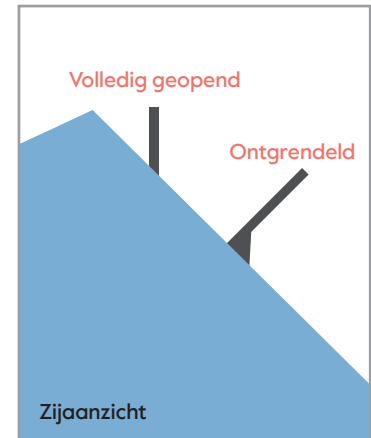
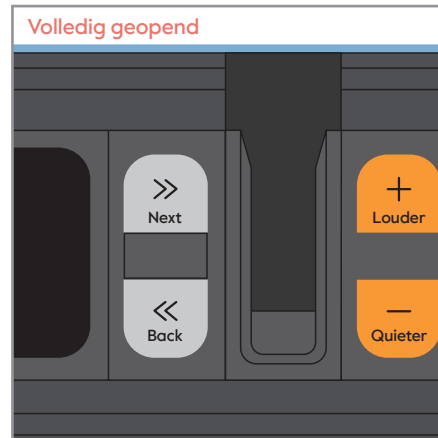
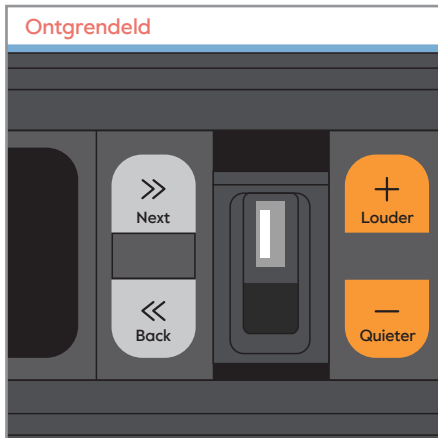
## Het bedieningspaneel volledig naar uw wens maken

Een uniek kenmerk van de muzikspeler is dat elke set knoppen gemonteerd is op een “bedieningspaneel” dat kan worden omgedraaid en verborgen kan worden wanneer u de knoppen niet gebruikt of als u bang bent dat uw dierbaren er per ongeluk op drukken en hun favoriete station afgezet wordt. Op deze manier kunt u de bedieningselementen kiezen die u wilt, of vereenvoudigen met één knop. Er zijn 8 verschillende combinaties om uit te kiezen, waarvan er 3 hieronder worden weergegeven.



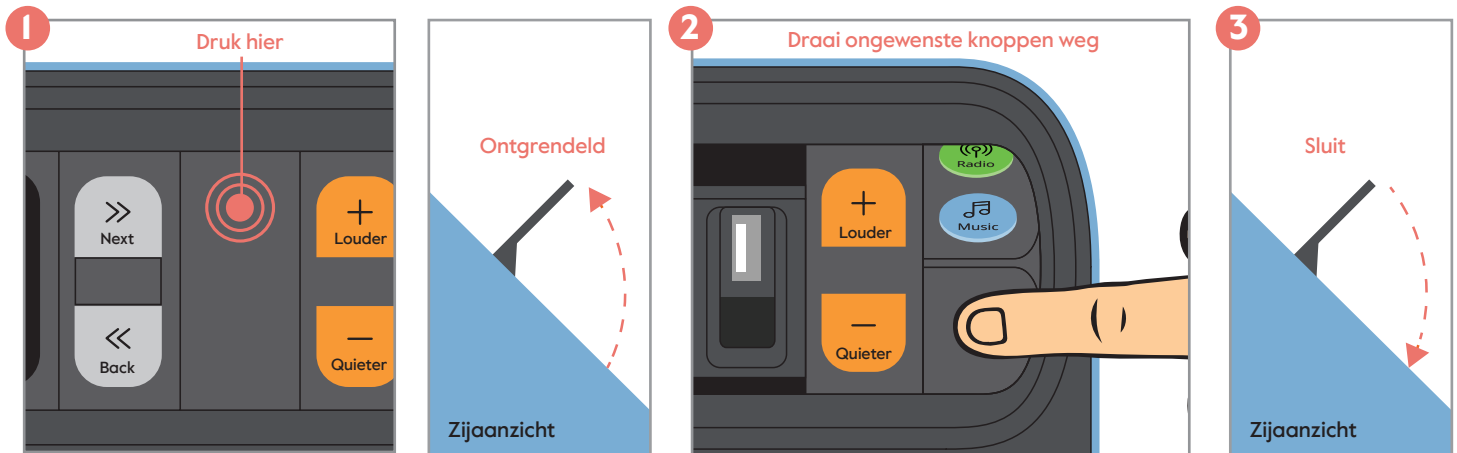
De draaibare knoppen worden tijdens regulier gebruik vergrendeld en ontgrendeld met behulp van de USB schuif. De USB-schuif heeft 3 standen; gesloten, ontgrendeld en open. Om het bedieningspaneel aan te passen, moet de USB schuif in ontgrendelde stand staan.

Deze schuif werkt ook om het instellingen menu te openen. Dit wordt waarschijnlijk alleen op deze manier gebruikt tijdens de installatie en zal alleen gebruikt worden bij het plaatsen van een USB stick.



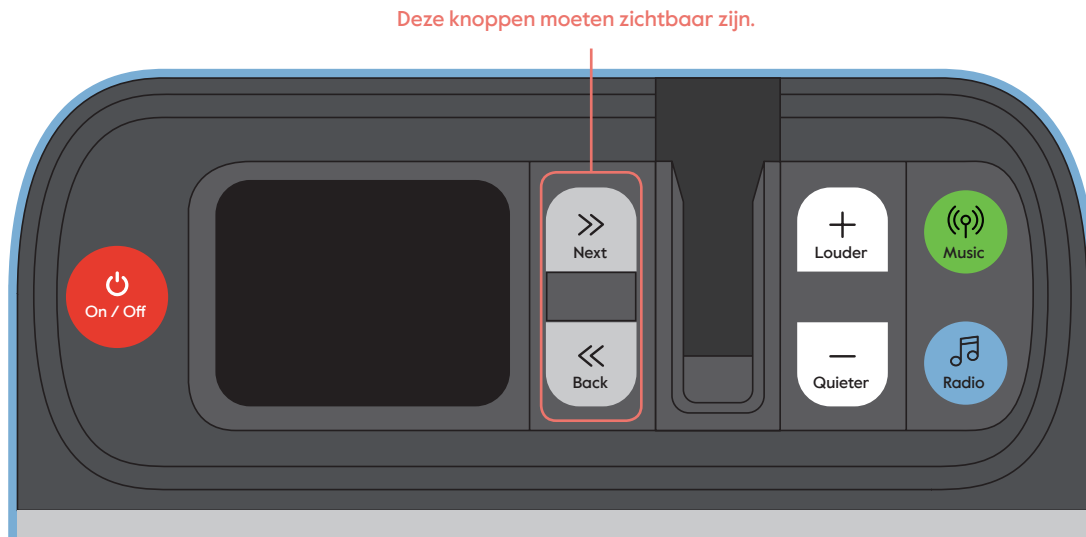
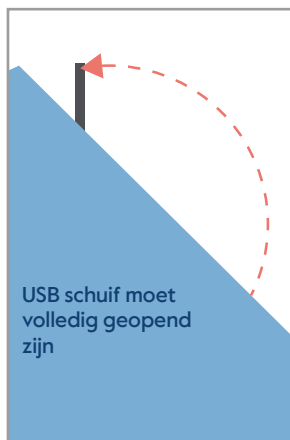
Om de knoppen te verbergen die u niet wilt gebruiken:

1. Druk op de bovenrand van de USB schuif en draai deze half (halverwege)
2. Draai de knoppen die u niet wilt gebruiken om (druk op de bovenrand)
3. Sluit de USB schuif, de knoppen die u niet wilt gebruiken zijn nu vergrendeld



## Door het menu navigeren

De volgende opties kunnen ingesteld worden via het menu van de muzikspeler, deze kunt u vinden in de instellingenmodus mode. Om de instellingenmodus te openen moet de muzikspeler ingeschakeld zijn. De **next** en **back** knoppen moeten zichtbaar zijn en de USB-schuif moet volledig geopend zijn. De **next** knop kan worden gebruikt om door het menu te navigeren, de **back** knop om naar beneden te navigeren en de **enter** knop om te bevestigen. U kunt het menu op elk gewenst moment verlaten door de USB schuif te sluiten of door “terug” te selecteren in het hoofdmenu scherm.



## Voorinstellingen voor radio instellen

Om het gemakkelijk te maken om tussen uw favoriete radiostations te schakelen, kunt u ze instellen als vooringestelde radiostations. U kunt tussen deze stations navigeren met de “next” en “back” knoppen.

Om de radiostations als voorinstellingen in te stellen:

1. Zet de muzikspeler in de radiomodus door op de **radio** knop te drukken.
2. Open de USB schuif met de **next** en **back** knoppen om toegang te krijgen tot het menu
3. Navigeer naar ‘Radiovoorinstellingen’ met de **back** knop en druk op **enter**
4. Er verschijnen 5 vooraf ingestelde plekken. Navigeer naar ‘voorinstelling 1’ met de **back** knop, druk daarna op **enter**
5. Er verschijnt een lijst met alle beschikbare stations. Navigeer naar het station dat u als ‘voorinstelling 1’ wilt opslaan en druk op **enter**

Dit station wordt nu opgeslagen als voorinstelling 1. Herhaal stap 4 en 5 voor de andere stations die u wilt instellen. Er kunnen maximaal 5 voorinstellingen worden opgeslagen.

**Belangrijk:** als de vooringestelde stations eenmaal zijn ingesteld, is het niet langer mogelijk om andere stations te selecteren zonder de “Station lijst” in het setup menu te openen of toe te voegen aan de voorinstellingen lijst. Als er dus maar één vooringesteld station is ingesteld, hebben de knoppen “next” en “back” geen functie in de radiomodus.

## Luisteren FM-Radio

Als uw favoriete radiostations niet als DAB beschikbaar zijn maar als FM- stations worden uitgezonden, kunt u de radio in de FM-modus zetten door dit te doen:

1. Open het menu door de USB schuif te openen zodat de knoppen next en back zichtbaar zijn
2. Gebruik de **back** knop om door het menu te navigeren en de **enter** knop om de ‘radio modus’ te selecteren

3. Druk dan op de **back** knop, selecteer FM en druk op de **enter** knop
4. Sluit de USB schuif en druk op de **radio** knop en uw radio heeft nu toegang tot de FM stations. U kunt de **next** en **back** knoppen gebruiken om stations te zoeken.

U kunt de vooringestelde FM-zenders instellen door de stappen op pagina 12 te volgen. Met de **next** en de **back** knoppen kunt u tussen de verschillende stations zoeken, in plaats van het selecteren uit een lijst. Druk eenmaal op **enter** om het het gewenste station als voorinstelling op te slaan.

## **Alarmen instellen**

U kunt een alarm instellen zodat de muzikspeler automatisch op een ingestelde tijd wordt ingeschakeld. Dit kan worden gebruikt om iemand wakker te maken, of de speler aan te zetten wanneer iemand op een bepaald moment van de dag graag muziek luistert maar vergeet om de muzikspeler in te schakelen. Alarmen werken alleen als de muzikspeler op het lichtnet is aangesloten, niet wanneer deze op batterijen werken.

Om een alarm in te stellen:

1. Open het menu door de USB schuif op te tillen zodat de **next** en **back** knoppen zichtbaar zijn.
2. Navigeer door het menu met de **back** knop en druk op **enter** totdat u de optie 'Alarm' bereikt. Het alarmmenu stelt u vervolgens in staat de volgende instellingen en opties in te stellen:

**Alarm – Uit | Aan**

**Frequentie - Dagelijks | Eenmalig | Weekend | Weekdagen**

**Wektijd – De tijd dat het alarm afgaat**

**Bron – Buzzer | Digitale radio | FM**

**Duur – 15 | 30 | 45 | 60 | 90 | 120 minuten**

**Geluid – Dit is de mate het volume van het alarm. Gebruik de **next** en **back** knoppen om het geluid aan te passen en druk dan op **enter****



Op het ingestelde tijdstip zal het alarm afgaan, eerst zachtjes en daarna opbouwen tot het ingestelde volume.

## De muzikspeler automatisch uitschakelen

De muzikspeler heeft een 'Inactieve stand-by' functie, die de speler uitschakelt als er na een bepaalde tijd geen enkele knop wordt ingedrukt. Dit kan handig zijn als de persoon die de speler gebruikt, deze vergeet uit te schakelen. Om de 'Inactieve stand-by' functie in te stellen:

1. Open the USB schuif met de **next** en **back** knoppen zichtbaar om toegang tot het menu te krijgen.
2. Druk op de **back** knop om naar de 'Inactieve stand-by' te navigeren, deze staat wellicht onderaan het scherm, dus blijf omlaag drukken totdat u de functie vindt en druk op de **enter** knop
3. Gebruik de **next** en **back** knoppen om te navigeren om de tijdsduur in te stellen wanneer de muzikspeler uitgeschakeld wordt. Druk op de **enter** knop.

Uw muzikspeler wordt nu uitgeschakeld wanneer er na de ingestelde tijd geen knoppen meer worden ingedrukt.

## De helderheid van het scherm aanpassen en dimmen

Het is mogelijk om de helderheid van het scherm te wijzigen om de batterij te sparen en het bijvoorbeeld geschikter te maken voor het gebruik in een slaapkamer. Om de helderheid van het scherm aan te passen:

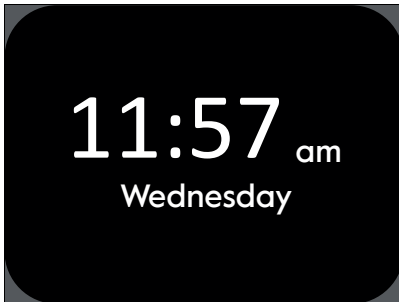
1. Open de USB schuif met de **next** en **back** knoppen zichtbaar om toegang te krijgen tot het menu
2. Gebruik de **back** knop om omlaag te navigeren naar 'Backlight' en druk op **enter**
3. Gebruik de **back** knop om 'On Level' te selecteren en druk op **enter**
4. Gebruik de **back** knop om het gewenste helderheidsniveau te selecteren en druk op **enter**

Het is ook mogelijk om de tijd aan te passen waarna de helderheid van het de display wordt gedimd als er geen knoppen worden ingedrukt door de optie 'dim after' in het menu te gebruiken

## Anderen helpen om naar muziek te luisteren

Het is mogelijk om het scherm dat de muzikspeler toont wanneer deze in de stand-by modus staat, te wijzigen om iemand eraan te herinneren hoe de speler te gebruiken. Je kunt deze functie ook helemaal uitschakelen als dit afleidt. Het stand-by scherm wijzigen vanaf de klok:

1. Open de USB schuif volledig met de **next** en **back** knoppen zichtbaar om toegang te krijgen tot het menu
2. Gebruik de **back** knop om te navigeren naar 'Standby Screen' en druk daarna op **enter**
3. Gebruik de **next** en **back** knoppen om het het gewenste standby scherm te selecteren (zie onderstaand) en druk op **enter**



Klok



Inschakelen



Waarom niet?

## Een afspeellijst maken op USB

Om een afspeellijst met muziek op een USB-stick te maken, moet u de audiobestanden van een computer overzetten. Om de gewenste muziek op uw computer te krijgen, raden wij u aan deze te downloaden van een online muziekwinkel zoals iTunes. De muziekspeler kan bestanden in de formaten MP3, WMA, AAC, WAV en FLAC afspelen.

1. Steek de USB-stick in een lege USB-poort van de computer. Deze zou in de verkenner moeten verschijnen als u een Windows computer gebruikt of de op de Finder wanneer u Apple gebruikt.
2. Selecteer de bestanden die u wilt laden vanaf uw computer en sleep ze met de muis naar het venster van de USB-drive.
3. De USB speelt de bestanden af in de volgorde waarin ze op de stick zijn geladen, dus als de volgorde om ze af te spelen belangrijk is, raden we aan ze te slepen en een voor een op een USB stick te zetten. Ze kunnen in een andere volgorde op uw computer worden weergegeven, omdat ze alfabetisch of op grootte kunnen worden gesorteerd.

## De tijd en datum instellen en aanpassen

De muzikspeler moet de tijd automatisch instellen op basis van het ontvangen radiosignaal. Om de tijd aan te passen of het formaat te wijzigen:

1. Open de USB schuif met de **next** en **back** knoppen zichtbaar om in het menu te komen
2. Gebruik de **back** knop om te navigeren naar 'Time/Date' en druk op **enter**
3. Om de tijd in te stellen, selecteer 'Set Time/Date' en gebruik de **next** en **back** knoppen om de tijd vroeger of later in te stellen. Druk uiteindelijk op **enter** om de instellingen op te slaan
4. Om de tijdsweergave te veranderen tussen 12/24 uur, selecteer 'Set 12/24 Hour' en gebruik de **next** en **back** knoppen om het gewenste formaat te selecteren. Druk uiteindelijk op **enter** om de instellingen op te slaan

## Terugzetten naar fabrieksinstelling

Er kan een situatie zijn waarin u alle instellingen die u heeft ingesteld van uw muziekspeler, zoals de radio voorinstellingen en alarmen, wilt verwijderen en terug wilt zetten naar de fabrieksinstellingen. Volg de volgende stappen:

1. Open de USB schuif met de **next** en **back** knoppen zichtbaar om in het menu te komen
2. Druk op de **back** knop om te navigeren naar 'Factory reset' en druk op **enter**
3. Druk op de **back** knop om 'yes' te selecteren en druk op **enter**

## Uw muziekspeler schoonmaken

Haal de stekker uit het stopcontact voordat u gaat schoonmaken. Maak alleen schoon met een zachte, licht vochtige doek, gebruik geen schoonmaakmiddelen.

## Oplossen van meest voorkomende vragen

Probleem	Mogelijke oorzaak en oplossing
Muziekspeler gaat niet aan	Batterijen bijna leeg of de muziekspeler is niet aangesloten. Vervang de batterijen of controleer de netadaptersaansluiting
De radio laat sissende of vervormde geluiden horen	Signaal is niet goed. Probeer de antenne uit te schuiven of ga dichterbij een raam staan
Display toont 'Geen Stations Gevonden'	Geen signaal, probeer de antenne uit te schuiven of dichterbij een raam te staan. Schakel over naar FM-modus
De knoppen 'next' en 'back' veranderen het radiostation niet	Een station is ingesteld als vooringesteld. Voeg meer voorinstellingen (pagina 12) toe of reset naar de fabrieksinstellingen (pagina 21)
Knoppen bewegen terwijl u ze probeert te gebruiken	USB schuif is niet vergrendeld. De USB schuif moet volledig gesloten of geopend zijn.
Schermbereik geeft 'Geen USB' weer	USB-stick is niet aanwezig of is niet geplaatst. Controleer of de USB-stick aanwezig is, of verwijder deze en plaats hem terug.

## Belangrijke veiligheids waarschuwingen

- Gebruik de muzikspeler alleen met de meegeleverde netadapter of de 4 x AA batterijen.
- Koppel de muzikspeler los voordat u deze schoonmaakt.
- Houdt het netsnoer buiten bereik van kinderen.
- Houdt de muzikspeler, het netsnoer en de stekker uit de buurt van water.
- Probeer de muzikspeler niet te repareren, aangezien dit gevaarlijk kan zijn.
- De muzikspeler is alleen voor gebruik binnenshuis
- Gooi deze muzikspeler weg in overeenstemming met de recyclingvoorschriften in uw regio. Afgedankte elektrische producten kunnen schadelijk zijn voor het milieu en horen niet bij het huishoudelijk afval.





# **ENGLISH**

---

## Hello!

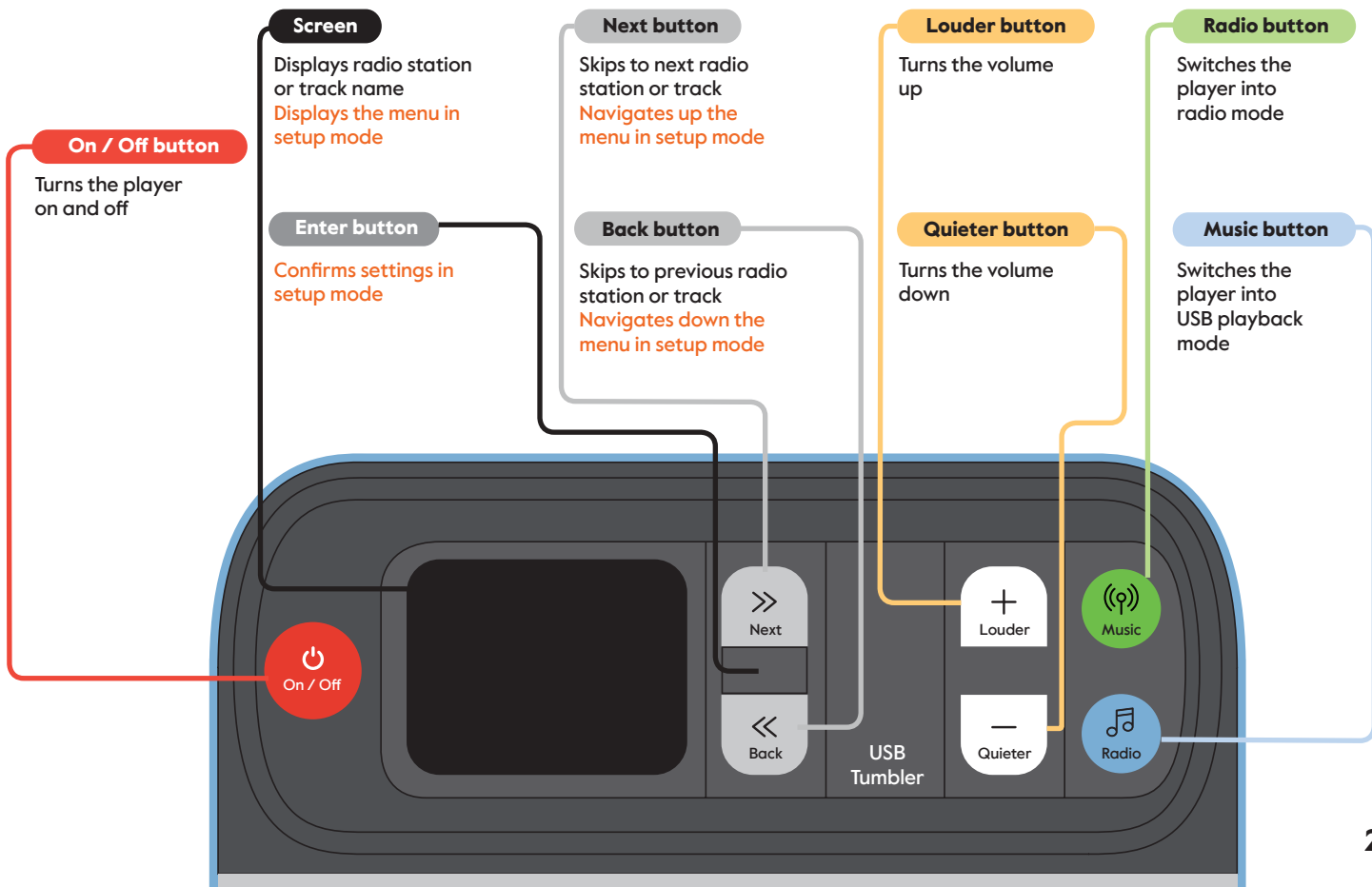
Thanks for purchasing an BBrain Music Player & Digital Radio. We hope that you find it simple to use to enjoy your favourite music and radio stations. This guide talks you through how it works and how to get the most from it.

Your Music Player is designed to be very simple to use, but a few minutes setting it up to be perfect for you and your loved ones can make it even simpler. It has a unique control panel that allows you to hide away the buttons you don't need to use, to prevent them being pushed by mistake. You can read more about how to set this up, and other personalisations on page 30, or to start using it straight away, read the Quick Start guide on page 28.

## Contents

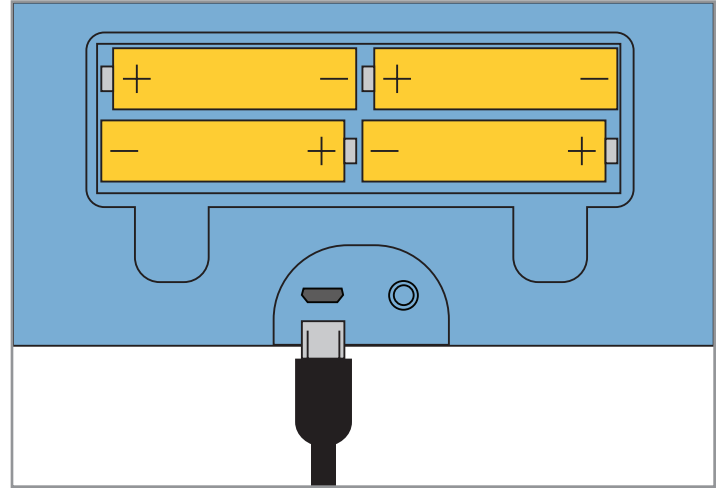
Control Panel layout	27
Quick start guide	28
Personalising Your Music Player	30
Making the control panel right for you	30
Navigating the menu	33
Setting radio presets	34
Listening to FM radio	35
Setting alarms	37
Turning the Music Player off automatically	38
Adjusting the screen brightness and dimming	39
Helping others listen to music	40
Creating a playlist on USB	41
Setting and adjusting the time and date	42
Resetting to factory settings	43
Cleaning your Music Player	43
Troubleshooting	44
Important safety warnings	45

# Control Panel

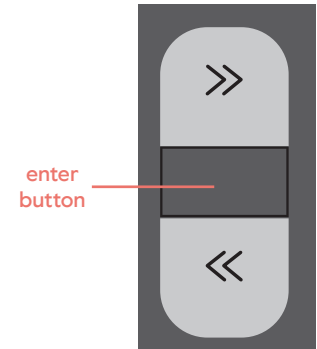


## Quick start guide

1. Place the music player on the surface you plan to use it, such as a table or shelf.
2. Connect the mains power adaptor or insert 4xAA batteries as shown.
3. Press the **on/off** button to turn the music player on.



When it first turns on the Music Player will be in digital radio mode. It will take a few moments to scan the airwaves for the stations available to you locally and you can use the **next** and **back** buttons to navigate up and down the list, and the **enter** button to select a station.

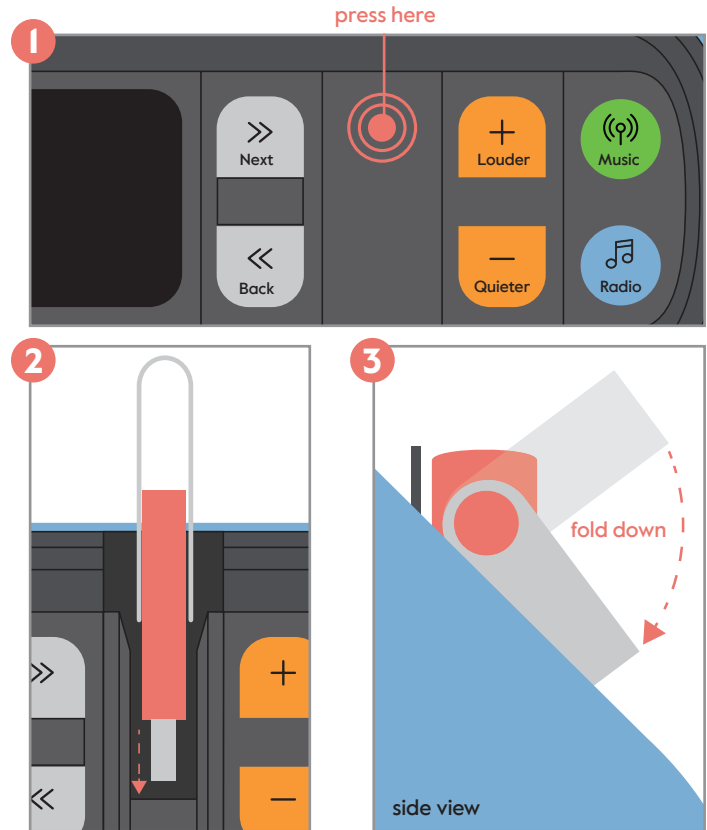


If you want to listen to a playlist or audiobook from USB,

1. Open the USB tumbler by pressing on the top edge, and swivel it fully.
2. Insert the USB stick into the socket. It'll only fit one way round
3. If there is a metal tab on the USB stick make sure it is folded down as shown and close the USB tumbler.
4. Press the **music** button and your playlist or audiobook will begin playing.

You can use the **next** and **back** buttons to skip to the next or previous tracks.

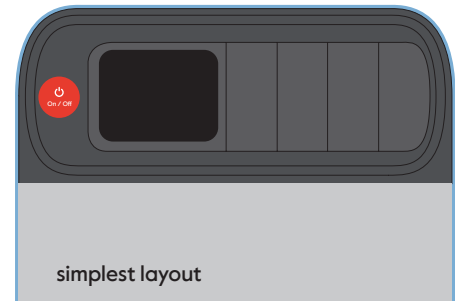
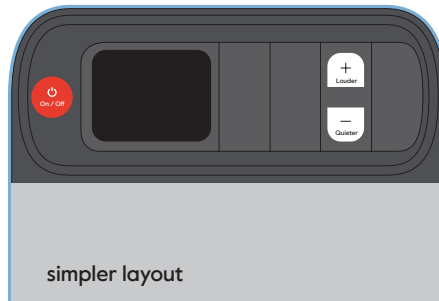
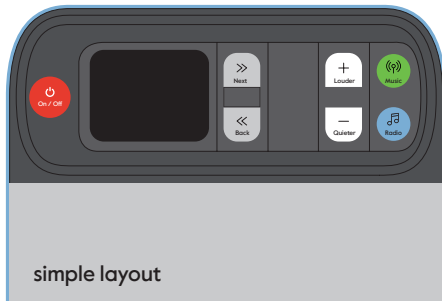
The name of the track playing will be displayed on the screen.



# Personalising your Music Player

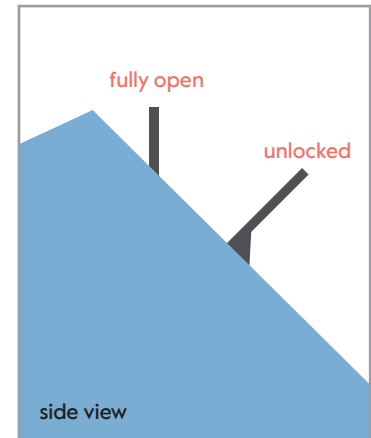
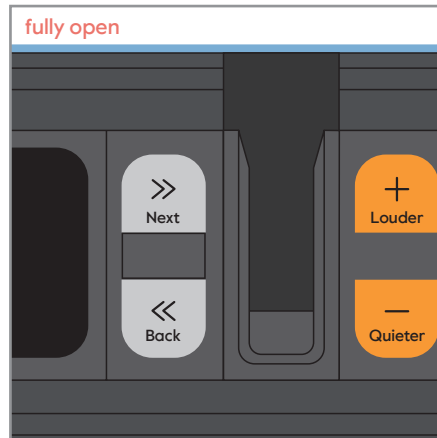
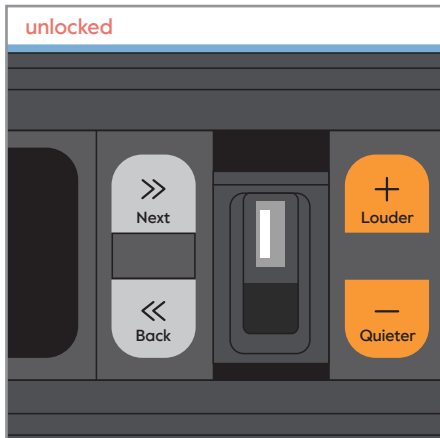
## Making the control panel right for you

A unique feature of the Music Player is that each set of buttons is mounted on a 'tumbler' that can be turned over and hidden if you don't need to use them, or worry that you or your loved ones will press them by accident and lose their favourite station. This way you can choose the controls you want, or simplify it to one button operation. There are 8 different combinations to choose from, 3 are shown below



The tumblers are locked in place during normal operation and unlocked using the USB tumbler. The USB tumbler has 3 positions - closed, unlocked and open. To customise the control panel, it needs to be in the unlocked position.

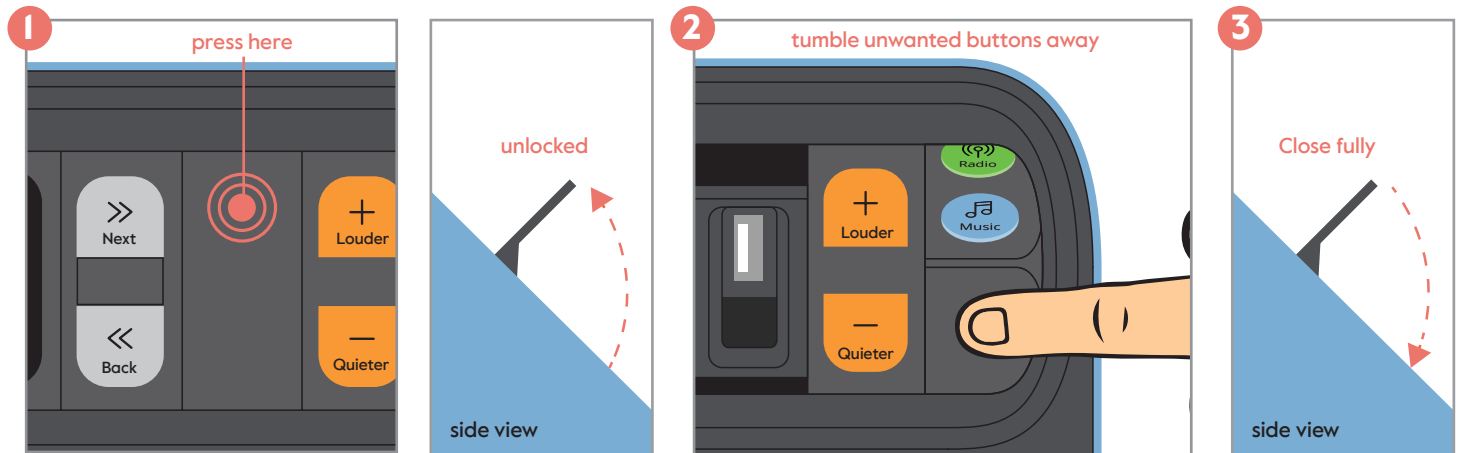
This tumbler also works as the way to enter the setup menu, for which it should be fully open. This is only likely to be used in this way during setup, and will only be used in normal operation for inserting USB sticks.





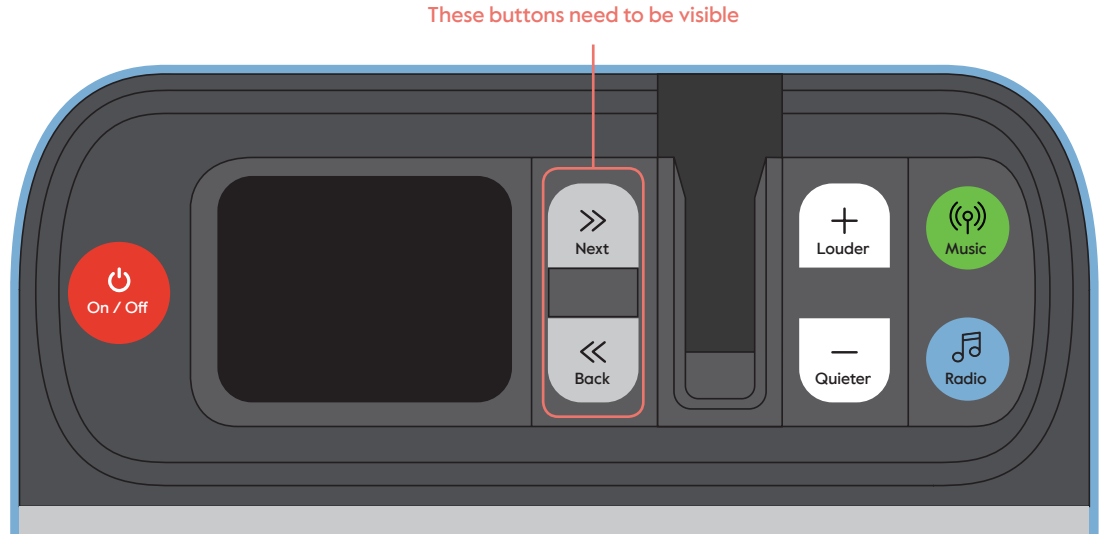
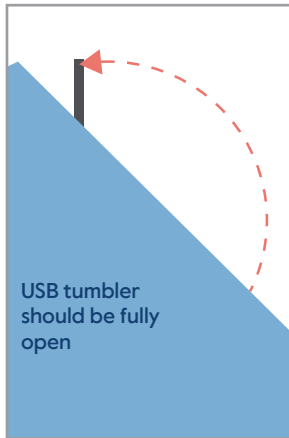
To hide buttons you don't want to use:

1. Press down on the top edge of the USB tumbler and open it halfway
2. Turn over the tumblers you don't want to use by pressing on their top edge
3. Close the USB tumbler to lock them back in place



## Navigating the menu

All the following options can be set from the Music Player's menu, accessed in setup mode. To enter setup mode, the Music Player needs to be switched on, the **next** and **back** buttons need to be visible, and the USB tumbler needs to be fully open. The **next** button can be used to navigate up the menu, the **back** button to navigate down, and the **enter** button to confirm. You can exit the menu at any time by closing the USB tumbler, or by selecting 'Back' from the main menu screen.



## Setting radio presets

To make it easy to switch between your favourite radio stations, you can set them as presets, which can then be switched back and forth between with the next and back buttons.

To set radio stations as presets:

1. Make sure the Music Player is in radio mode by pressing the **radio** button
2. Open the USB tumbler with the **next** and **back** buttons showing to access the menu
3. Navigate down to 'Radio Presets' using the back button and press **enter**
4. 5 preset slots will appear. Navigate to 'Preset I' using the **back** button and press **enter**
5. A list of all the available stations will appear. Navigate to the station you wish to save as Preset I and press **enter**

This station will now be saved as preset 1. Repeat steps 4 and 5 for other stations you want to set. Up to 5 presets can be stored.

**Important:** Once presets are set, it is no longer possible to select other stations without accessing the 'Station List' in the setup menu, or adding them to the preset list. Therefore if only one preset is defined, the next and back buttons will have no function in radio mode.

## Listening to FM Radio

If your favourite radio stations are not available as DAB, but are broadcast as FM stations, you can switch the radio into FM Mode. To do this

1. Access the menu by opening the USB tumbler while the next and back buttons are visible
2. Use the **back** button to navigate down the menu and the **enter** button to select 'Radio Mode.'

3. Then use the **back** button to select 'FM' and press the **enter** button.
4. Close the USB tumbler and press the **radio** button and your radio will now be able to access FM stations. You can use the **next** and **back** buttons to seek between FM stations.

Presets can be set for FM stations following the steps on page 34, but using the **next** and **back** buttons to seek between stations rather than selecting from a list. Press **enter** once your desired station is found to save it as a preset.

## Setting alarms

You can set alarms for the music player to turn on automatically at a set time. This can be used to wake someone up, or simply if they enjoy listening to music at a certain time of day, but may forget to switch the Music Player on. Alarms only work when the Music Player is plugged into the mains, rather than operated from batteries.

To set an alarm:

1. Access the menu by lifting up the USB tumbler while the **next** and **back** buttons are showing.
2. Navigate down the menu using the **back** button and press **enter** when you reach 'Alarm.' The alarm menu then allows you to set the following settings and options:

**Alarm** – Off | On

**Frequency** - Daily | Once | Weekends | Weekdays

**Wake up time** – this is time that the alarm sounds

**Source** – Buzzer | Digital Radio | FM

**Duration** – 15 | 30 | 45 | 60 | 90 | 120 minutes

**Volume** – This is the volume the alarm will build up to. Use the **next** and **back** buttons to adjust, and the **enter** button when set.

At the set time the alarm will sound, quietly at first, then build up to the set volume.

### **Turning the Music Player off automatically**

The Music Player has an 'Inactive Standby' function, which turns it off if none of the buttons have been pressed after a certain length of time. This may be useful if the person using it forgets to turn it off. To set the Inactive Standby function:

1. Open the USB tumbler with the **next** and **back** buttons visible to access the menu
2. Use the **back** to navigate to 'Inactive Standby' it may be off the bottom of the screen, so keep going down until you find it, and press the **enter** button
3. Use the **next** and **back** button to navigate to the length of time required that the Music Player will turn off after. Press the **enter** button.

Your Music Player will now turn off after the time set, if no buttons are pressed.

## Adjusting the screen brightness and dimming

It's possible to change the brightness of the screen to help save battery life and make it more suitable for using in a bedroom, for instance. To adjust the screen brightness:

1. Open the USB tumbler with the **next** and **back** buttons visible to access the menu
2. Use the **back** button to navigate down to 'Backlight' and press **enter**
3. Use the **back** button to select 'On Level' and press **enter**
4. Use the **back** button to select the desired level of brightness and press **enter**

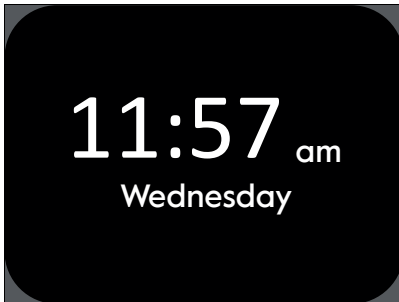
It is also possible to adjust the time after which the display brightness dims if no buttons are pressed by using the 'Dim After' option on the menu



## Helping others listen to music

It is possible to change the screen the music player shows when it's in standby mode to remind someone to use it and how to do so. You can also turn it off completely if it's distracting. To change the standby screen from the clock:

1. Fully open the USB tumbler with the **next** and **back** buttons visible to access the menu
2. Use the **back** button to navigate down to 'Standby Screen' and press **enter**
3. Use the **next** and **back** button to select the standby screen required (see below) and press **enter**



Clock



Turn on



Why not?

## Creating a playlist on USB

To create a playlist of music on a USB stick, you'll need to transfer the audio files from a computer. To get the music you want on your computer, we recommend downloading it from an online music store, such as iTunes or Amazon. The Music Player can play files in MP3, WMA, AAC, WAV and FLAC formats.

1. Insert the USB stick into an empty USB port in the computer, it should show up in the File Explorer if using a Windows computer or the Finder if using Apple.
2. Select the files you want to load from where they're stored on your computer, and drag them with the mouse across to the USB drive window.
3. The USB will play back the files in the order they're loaded onto the stick, so if the order to play them back is important, we recommend dragging and dropping one by one to the USB stick. They may display in a different order on your computer as this may sort them alphabetically, or in order of size.

## Setting and adjusting the time and date

The Music Player should set the time automatically from the radio signal it receives. To adjust the time, or change the format:

1. Open the USB tumbler with the **next** and **back** buttons visible to enter the menu
2. Use the **back** button to navigate to 'Time/Date' and press **enter**
3. To adjust time, select 'Set Time/Date' and use the **next** and **back** buttons to adjust the time up and down, pressing **enter** to confirm
4. To change the time format between 12/24 hours, select 'Set 12/24 Hour' and use the **next** and **back** buttons to select the required format. Press **enter** to confirm.

## Resetting to factory settings

There may be a situation where you want to delete all of the settings you've adjusted from your Music Player, such as the radio presets and alarms and return it to the way it left the factory. To do this:

1. Open the USB tumbler with the **next** and **back** buttons visible to enter the menu
2. Use the **back** button to navigate to 'Factory reset' and press **enter**
3. Use the **back** button to highlight 'Yes' and press **enter**

## Cleaning your Music Player

Unplug before cleaning. Clean only with a soft, slightly damp cloth, do not use any detergents.

## Troubleshooting

Problem	Potential Cause and Solution
Music Player doesn't turn on	Batteries low or Music Player not plugged in. Change batteries or check mains adaptor connection
Radio emits hissing or garbled sounds	Signal is not good. Try extending aerial or move closer to a window
Display shows 'No Stations Found'	No DAB signal, try extending aerial or move closer to window. If no improvement, switch to FM mode.
Next and back buttons don't change radio station	One station set as preset. Add more presets (page 34) or reset to factory settings (page 43)
Buttons move while trying to use them	Tumbler not locked in place. USB tumbler needs to be fully open or fully closed.
Screen displays 'No USB	USB stick not present or not inserted correctly. Check for presence of USB stick, or remove and put back in place.

## Important safety warnings

- Use the Music Player only with the mains adaptor supplied or 4x AA batteries.
- Unplug the Music Player before cleaning.
- Keep the mains cord out of the reach of children.
- Keep the Music Player, mains cord and plug away from water.
- Do not attempt to repair the Music Player as this can be hazardous.
- The Music Player is for indoor use only.
- Discard this Music Player in accordance with recycling regulations in your area. Waste electrical products can be harmful to the environment and should not be disposed of with household waste.



**DEUTSCH**

---

## Hallo!

Vielen Dank, dass Sie sich für den Unforgettable Music Player & Digital Radio entschieden haben. Wir hoffen, Sie finden ihn bequem zu bedienen, um Ihre Lieblingsmusik und Radiosender genießen zu können. In diesem Handbuch erfahren Sie, wie er funktioniert und wie Sie das Beste aus ihm rausholen.

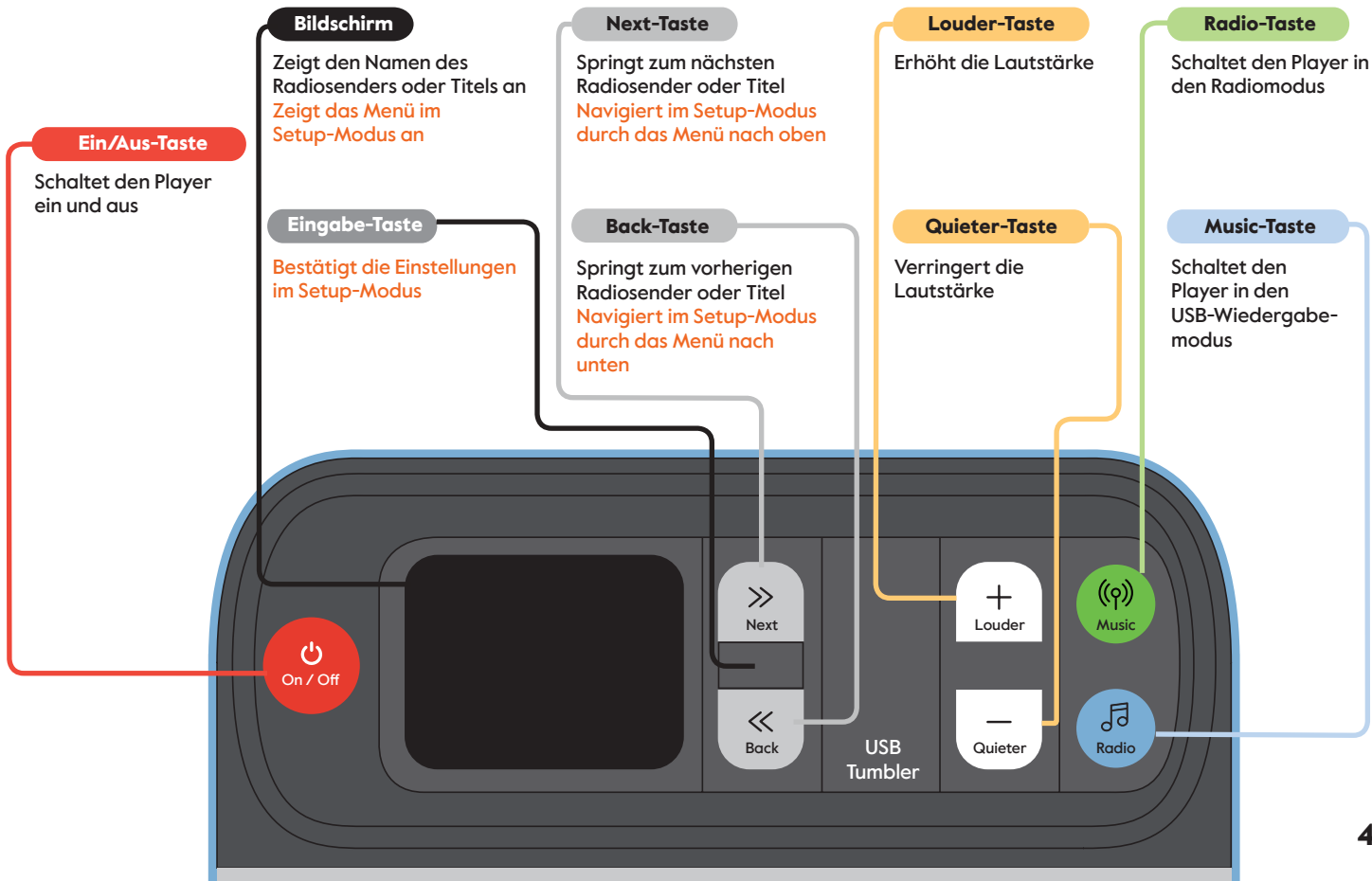
Ihr Musik-Player ist sehr einfach zu bedienen, aber ein paar Minuten für die Einrichtung, in denen er perfekt für Sie und Ihre Angehörigen abgestimmt wird, können ihn noch einfacher machen. Er verfügt über ein einzigartiges Bedienfeld, bei dem Sie die nicht benötigten Tasten verstecken können, um zu verhindern, dass sie versehentlich gedrückt werden. Weitere Informationen zur Einrichtung und zu anderen Personalisierungen finden Sie auf Seite 52, oder lesen Sie die Kurzanleitung auf Seite 50, um ihn sofort zu verwenden.



# INHALTSVERZEICHNIS

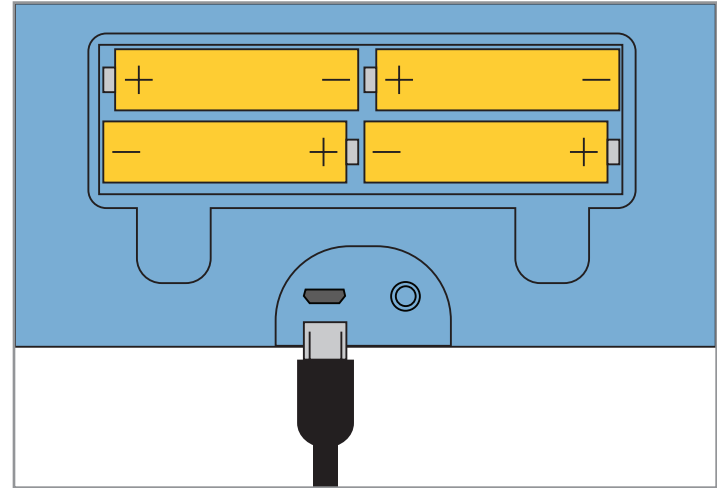
Bedienfeld	49
Kurzanleitung	50
Personalisieren Ihres Musik-Players	52
Das Bedienfeld für Sie passend einstellen	52
Navigieren im Menü	55
Einstellen der Radio-Voreinstellungen	56
UKW Radio hören	57
Alarmer einstellen	58
Musik-Player automatisch ausschalten	60
Anpassen der Bildschirmhelligkeit und Dimmen	61
Anderen helfen, Musik zu hören	62
Erstellen einer Wiedergabeliste auf USB	63
Uhrzeit und Datum einstellen und anpassen	64
Auf die Werkseinstellungen zurücksetzen	65
Reinigen Ihres Musik-Players	65
Mögliche Fehler	66
Wichtige Sicherheitshinweise	67

# Bedienfeld

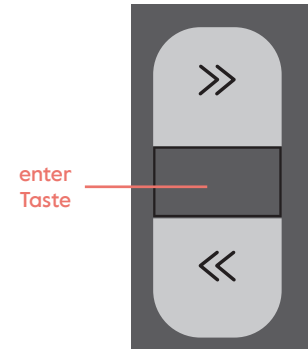


## Kurzanleitung

1. Stellen Sie den Musik-Player auf die Oberfläche, die Sie verwenden möchten, z. B. einen Tisch oder ein Regal.
2. Schließen Sie das Netzteil an oder legen Sie 4 x AA-Batterien wie gezeigt ein.
3. Drücken Sie die **on/off** Taste, um den Musik-Player einzuschalten



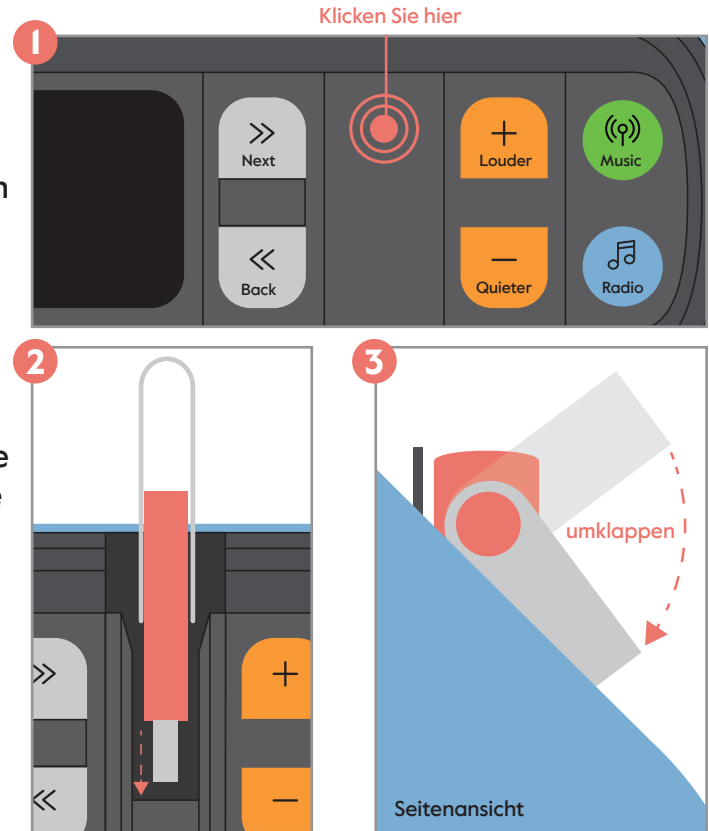
Beim ersten Einschalten befindet sich der Musik-Player im Digitalradio-Modus. Es wird einige Momente dauern, bis die Radiowellen nach den Stationen gescannt sind, die Ihnen lokal zur Verfügung stehen. Sie können die **next** und **back** Tasten verwenden, um in der Liste nach oben und unten zu navigieren, und die **enter** Taste, um einen Sender auszuwählen.



Wenn Sie eine Wiedergabeliste oder ein Hörbuch von USB anhören möchten,

1. Öffnen Sie den USB-Kippschalter, indem Sie auf die Oberkante drücken, und legen Sie ihn vollständig um.
2. Stecken Sie den USB-Stick in den Anschluss. Er wird nur in einer Richtung passen.
3. Wenn sich am USB-Stick eine Metalllasche befindet, stellen Sie sicher, dass diese wie abgebildet heruntergeklappt ist, und schließen Sie den USB-Kippschalter.
4. Drücken Sie die **Music** Taste und Ihre Wiedergabeliste oder das Hörbuch werden abgespielt.

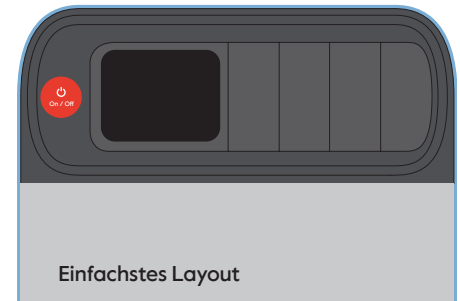
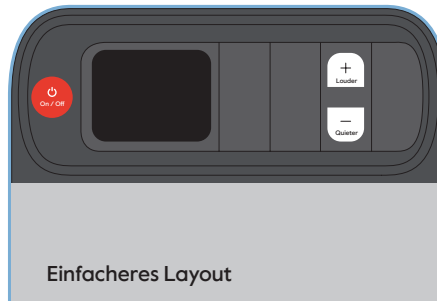
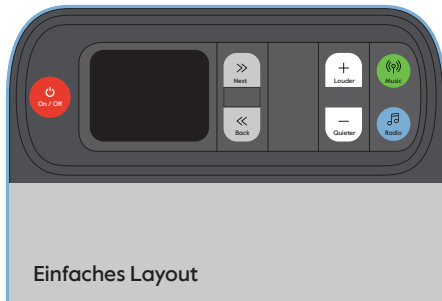
Sie können die **next** und **back** Tasten benutzen, um zum nächsten oder vorherigen Titel zu springen. Der Name des abgespielten Titels wird auf dem Bildschirm angezeigt.



# Personalisieren Ihres Musik-Players

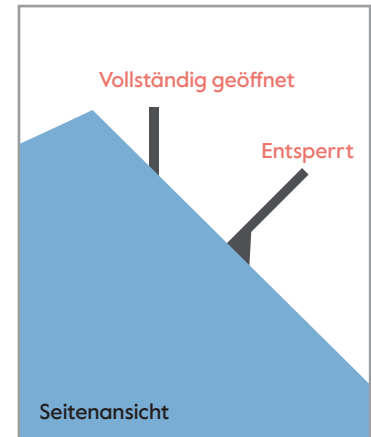
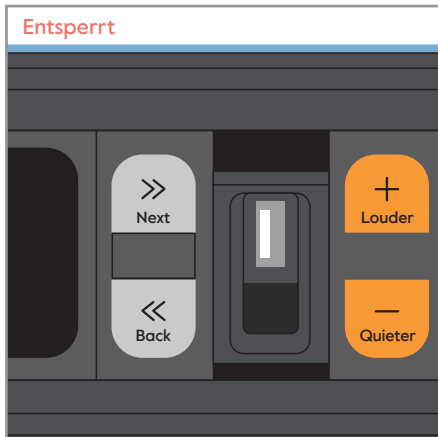
## Das Bedienfeld für Sie passend einstellen

Eine einzigartige Funktion des Musik-Players besteht darin, dass jeder Tastensatz unter einem „Kippschalter“ angebracht ist. Dieser kann umgelegt werden und die Tasten verdecken, wenn Sie diese nicht benötigen oder befürchten, dass Sie oder Ihre Angehörigen sie versehentlich drücken und ihre Lieblingsstation verlieren. Auf diese Weise können Sie die gewünschten Steuerelemente auswählen oder zu einer einzelnen Taste vereinfachen. Es stehen 8 verschiedene Kombinationen zur Auswahl, 3 davon sind unten dargestellt



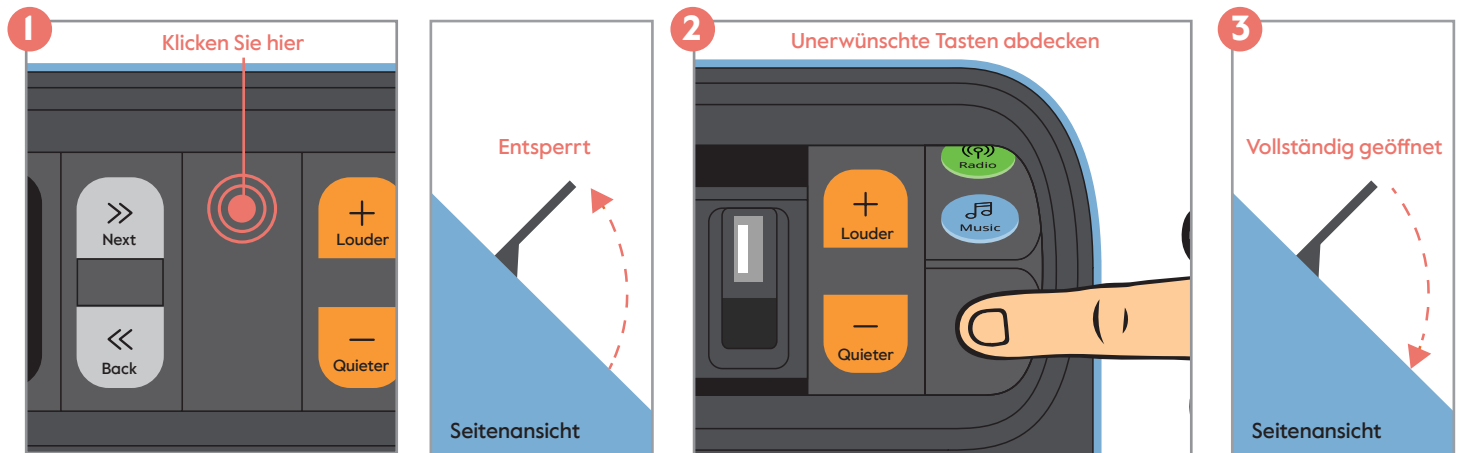
Die Kippschalter werden während des normalen Betriebs verriegelt und mit dem USB-Kippschalter entriegelt. Der USB-Kippschalter hat 3 Positionen - geschlossen, entriegelt und offen. Um das Bedienfeld anzupassen, muss er sich in der entriegelten Position befinden.

Dieser Kippschalter dient auch zum Aufrufen des Setup-Menüs, für das er vollständig geöffnet sein sollte. Er wird wahrscheinlich nur während des Setups auf diese Weise verwendet und wird im normalen Betrieb nur zum Einstecken von USB-Sticks verwendet.



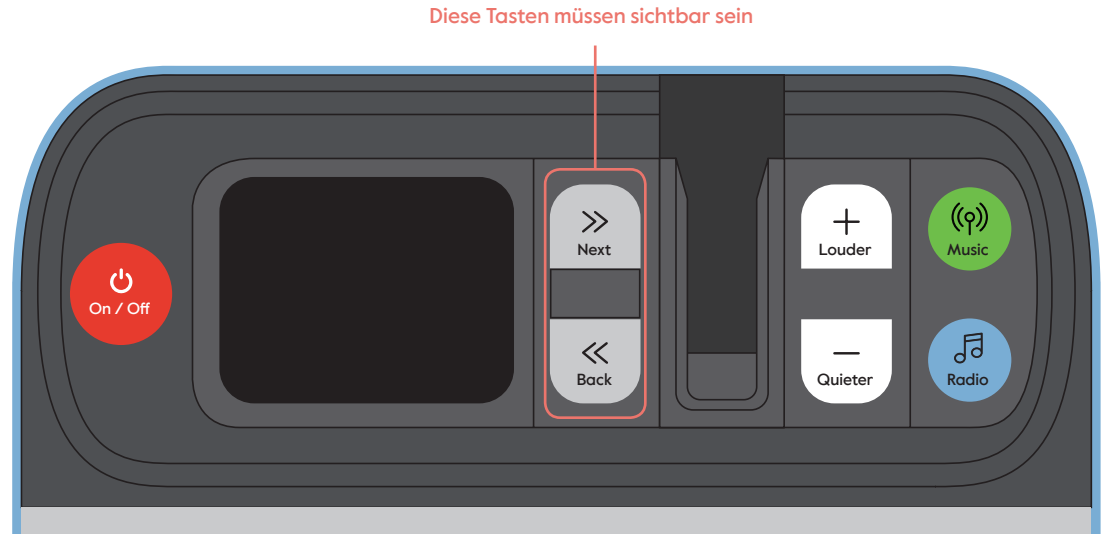
So verbergen Sie Schaltflächen, die Sie nicht verwenden möchten:

1. Drücken Sie auf die Oberkante des USB-Kippschalters und öffnen Sie ihn zur Hälfte
2. Legen Sie die Schalter, die Sie nicht verwenden möchten, um, indem Sie auf die Oberkante drücken
3. Schließen Sie den USB-Kippschalter, um ihn wieder zu verriegeln



## Navigieren im Menü

Alle folgenden Optionen können über das Menü des Musik-Players eingestellt werden, auf das im Setup-Modus zugegriffen wird. Um in den Setup-Modus zu gelangen, muss der Musik-Player eingeschaltet, die **next** und **back** Tasten müssen sichtbar und der USB-Kippschalter muss vollständig geöffnet sein. Mit der **next** Taste können Sie im Menü nach oben navigieren, mit der **back** Taste nach unten navigieren, und mit der **enter** Taste bestätigen. Sie können das Menü jederzeit verlassen durch das Schließen des USB-Kippschalters oder durch Auswahl von "Back" im Hauptmenü.





## Einstellen der Radio-Voreinstellungen

Um das Umschalten zwischen Ihren Lieblingsradiosendern zu vereinfachen, können Sie diese als Voreinstellungen festlegen, und mit den Tasten Next und Back zwischen ihnen hin- und herschalten.

So stellen Sie Radiosender als Voreinstellungen ein:

1. Stellen Sie sicher, dass sich der Musik-Player im Radiomodus befindet, indem Sie die **radio** Taste drücken
2. Öffnen Sie den USB-Kippschalter mit der **next** und **back** Taste sichtbar, um auf das Menü zugreifen zu können
3. Navigieren Sie mit der **back** Taste zu 'Radio Presets' und drücken Sie **enter**
4. Es werden 5 voreingestellte Positionen angezeigt. Navigieren Sie zu 'Preset I' mit der **back** Taste und drücken Sie **enter**
5. Eine Liste aller verfügbaren Sender wird angezeigt. Navigieren Sie zu dem Sender, den Sie als Preset I speichern möchten, und drücken Sie **enter**

Dieser Sender wird nun als Preset 1 gespeichert. Wiederholen Sie die Schritte 4 und 5 für andere Stationen, die Sie einstellen möchten. Es können bis zu 5 Voreinstellungen gespeichert werden.

**Wichtig:** Sobald die Voreinstellungen festgelegt sind, ist es nicht mehr möglich, andere Sender auszuwählen, ohne auf die „Station List“ im Setup-Menü zuzugreifen oder sie in der Voreinstellungsliste hinzuzufügen. Wenn nur eine Voreinstellung definiert ist, haben die Tasten Next und Back im Radiomodus keine Funktion.

## UKW Radio hören

Wenn Ihre Lieblingsradiosender nicht als DAB verfügbar sind, sondern als UKW-Sender ausgestrahlt werden, können Sie das Radio in den UKW-Modus schalten. Gehen Sie vor wie folgt:

1. Rufen Sie das Menü auf, indem Sie den USB-Schalter öffnen, während die Next und Back Tasten sichtbar sind
2. Verwenden Sie die **back** Taste, um durch das Menü zu navigieren und die **enter** Taste, um den “Radio Mode” zu selektieren.

3. Dann benutzen Sie die **back** Taste, um 'FM' auszuwählen und drücken Sie **enter**
4. Schließen Sie den USB-Kippschalter und drücken Sie die **radio** Taste. Ihr Radio ist jetzt in der Lage, auf UKW-Sender zuzugreifen. Sie können die **next** und **back** Tasten verwenden, um zwischen den UKW-Sendern zu suchen.

Voreinstellungen können für UKW-Sender gemäß den Schritten auf Seite 56 eingestellt werden, durch die **next** und **back** Tasten zum Suchen zwischen Stationen zu verwenden, anstatt aus einer Liste auszuwählen. Drücken Sie **enter**, sobald der gewünschte Sender gefunden wurde, um ihn als Voreinstellung zu speichern.

## Alarime einstellen

Sie können Alarime einstellen, damit der Musik-Player zu einer festgelegten Zeit automatisch eingeschaltet wird. Dies kann verwendet werden, um jemanden aufzuwecken oder einfach, wenn er zu einer bestimmten Tageszeit gerne Musik hört, aber möglicherweise vergisst, den Musik-Player einzuschalten. Alarime funktionieren nur, wenn der Musik-Player an das Stromnetz angeschlossen ist und nicht mit bedient Batterien wird.

Eine Erinnerung einstellen:

1. Rufen Sie das Menü auf, indem Sie den USB-Kippschalter anheben, während die Tasten **next** und **back** angezeigt werden.
2. Navigieren Sie mit dem Menü nach unten mittels der **next** Taste und drücken Sie **enter** sobald Sie 'Alarm' erreichen. Im Alarmmenü können Sie dann die folgenden Einstellungen und Optionen vornehmen:

**Alarm** – An | Aus

**Frequency** - Täglich | Einmal | Wochenenden | Wochentage

**Wake up time** – Dies ist die Uhrzeit, zu der der Alarm ertönt

**Source** – Summer | Digitalradio | UKW

**Duration** – 15 | 30 | 45 | 60 | 90 | 120 Minuten

**Volume** – Dies ist die Lautstärke, zu der der Alarmton aufbaut. Verwenden Sie die **next** und **back** Tasten zum ändern und die **enter** Taste, sobald die Eingabe stimmt.

Zur eingegebenen Zeit ertönt der Alarm zunächst leise und baut dann zur eingestellten Lautstärke auf.

### **Musik-Player automatisch ausschalten**

Der Musik-Player verfügt über eine 'Inactive Standby'-Funktion, die ihn ausschaltet, wenn nach einer bestimmten Zeit keine der Tasten gedrückt wurde. Dies kann nützlich sein, wenn die Person, die ihn verwendet, vergisst, ihn auszuschalten. So stellen Sie die 'Inactive Standby'-Funktion ein:

1. Öffnen Sie den USB-Kippschalter mit den **next** und **back** Tasten sichtbar, um auf das Menü zuzugreifen
2. Verwenden Sie die **back** Taste, um zum 'Inactive Standby' Modus zu navigieren, dieser könnte unten in der Anzeige stehen, gehen Sie also so weit runter, bis Sie ihn finden, und drücken Sie die **enter** Taste
3. Verwenden Sie die **next** und **back** Taste, um zu der gewünschte Zeit zu navigieren, an der der Musik-Player ausgeschaltet werden soll. Drücken Sie die **enter** Taste.

Ihr Musik-Player schaltet sich jetzt nach der eingestellten Zeit aus, sollten keine Tasten gedrückt werden.

## Anpassen der Bildschirmhelligkeit und Dimmen

Es ist möglich, die Helligkeit des Bildschirms zu ändern, um die Akkulaufzeit zu verlängern und ihn beispielsweise für die Verwendung in einem Schlafzimmer besser geeignet zu machen. So stellen Sie die Bildschirmhelligkeit ein:

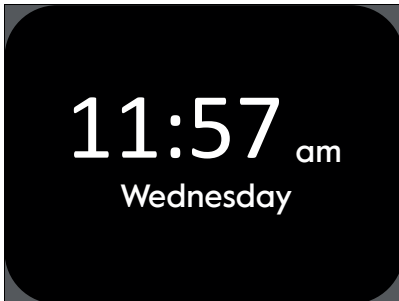
- 1 Öffnen Sie den USB-Kippschalter mit den **next** und **back** Tasten sichtbar, um auf das Menü zuzugreifen
- 2 Verwenden Sie die **back** Taste, um nach unten bis zu 'Hintergrundbeleuchtung' zu navigieren und drücken Sie **enter**
- 3 Verwenden Sie die **back** Taste, um 'On Level' auszuwählen drücken Sie **enter**
- 4 Verwenden Sie die **back** Taste, um die gewünschte Helligkeitsstufe auszuwählen und drücken Sie **enter**

Sie können auch die Zeit einstellen, nach der die Helligkeit der Anzeige ohne Tasten gedimmt wird, indem Sie die Option 'Dim After' im Menü verwenden

## Anderen helfen, Musik zu hören

Es ist möglich, den Bildschirm zu ändern, den der Musik-Player im Standby-Modus anzeigt, um jemanden daran zu erinnern, ihn zu verwenden und wie dies zu tun ist. Sie können ihn auch vollständig ausschalten, wenn er ablenkt. So ändern Sie den Standby-Bildschirm von der Uhr:

1. Öffnen Sie den USB-Kippschalter mit den **next** und **back** Tasten sichtbar, um auf das Menü zuzugreifen
2. Verwenden Sie die **back** Taste, um zum Standby-Bildschirm zu navigieren, und drücken Sie **enter**
3. Verwenden Sie die **next** und **back** Tasten zur Auswahl des gewünschten Standby-Bildschirms (siehe unten) und drücken Sie **enter**



Uhr



Einschalten



Warum nicht?

## Erstellen einer Wiedergabeliste auf USB

Um eine Musikwiedergabeliste auf einem USB-Stick zu erstellen, müssen Sie die Audiodateien von einem Computer übertragen. Um die gewünschte Musik auf Ihren Computer zu laden, empfehlen wir, sie aus einem Online-Musikgeschäft wie iTunes oder Amazon herunterzuladen. Der Musik-Player kann Dateien in den Formaten MP3, WMA, AAC, WAV und FLAC abspielen.

1. Stecken Sie den USB-Stick in einen leeren USB-Anschluss des Computers. Er sollte im Datei-Explorer angezeigt werden, wenn Sie einen Windows-Computer verwenden, oder im Finder, wenn Sie Apple verwenden.
2. Wählen Sie unter dem entsprechenden Pfad auf Ihrem Computer die Dateien aus, die Sie laden möchten, und ziehen Sie sie mit der Maus zum Fenster des USB-Laufwerks.
3. Der USB-Stick gibt die Dateien in der Reihenfolge wieder, in der sie auf den Stick geladen wurden. Wenn also die Reihenfolge der Wiedergabe wichtig ist, empfehlen wir das nacheinander Ziehen und Ablegen auf den USB-Stick. Sie werden möglicherweise in einer anderen Reihenfolge auf Ihrem Computer angezeigt, da sie dort alphabetisch oder nach der Reihenfolge ihrer Größe sortiert werden.



## Uhrzeit und Datum einstellen und anpassen

Der Musik-Player sollte die Zeit automatisch anhand des empfangenen Funksignals einstellen. So passen Sie die Zeit an oder ändern das Format:

1. Öffnen Sie den USB-Kippschalter mit den **next** und **back** Tasten sichtbar, um auf das Menü zuzugreifen
2. Verwenden Sie die **back** Taste, um zu 'Time/Date' zu navigieren, und drücken Sie **enter**
3. Um die Uhrzeit anzupassen, wählen Sie 'Set Time/Date' und verwenden Sie die **next** und **back** Tasten um die Uhrzeit nach oben und unten einzustellen und drücken Sie **enter** zur Bestätigung
4. Um das Uhrzeitformat zwischen 12/24 Stunden zu ändern, wählen Sie 'Set 12/24 Hour' und verwenden Sie die **next** und **back** Tasten zur Auswahl des gewünschten Formats. Drücken Sie **enter** zur Bestätigung

## Auf die Werkseinstellungen zurücksetzen

Es kann vorkommen, dass Sie alle Einstellungen, die Sie an Ihrem Musik-Player vorgenommen haben, wie z. B. die Radio-Voreinstellungen und Alarmer, löschen und auf die Werkseinstellungen zurücksetzen möchten. Gehen Sie vor wie folgt:

1. Öffnen Sie den USB-Kippschalter mit den **next** und **back** Tasten sichtbar, um auf das Menü zuzugreifen
2. Verwenden Sie die **back** Taste, um zu 'Factory reset' zu navigieren und drücken Sie **enter**
3. Verwenden Sie die **back** Taste, um 'Ja' zu markieren und drücken Sie **enter**

## Reinigen Ihres Musik-Players

Vor der Reinigung den Netzstecker ausziehen. Reinigen Sie das Gerät nur mit einem weichen, leicht feuchten Tuch und verwenden Sie keine Reinigungsmittel.

## Mögliche Fehler

Problem	Mögliche Ursache und Lösung
Musik-Player lässt sich nicht einschalten	Batterie schwach oder Musik-Player nicht angeschlossen. Wechseln Sie die Batterien oder überprüfen Sie den Netzadapteranschluss.
Das Radio gibt rauschende oder verzerrte Geräusche von sich	Das Signal ist nicht gut. Versuchen Sie, die Antenne zu verlängern oder näher an ein Fenster heranzukommen.
Das Display zeigt 'No Stations Found'	Kein DAB-Signal, versuchen Sie, die Antenne zu verlängern oder nähern Sie sich einem Fenster. Wenn keine Verbesserung eintritt, wechseln Sie in den UKW-Modus.
Die Next und Back-Tasten ändern den Radiosender nicht	Nur ein Sender als Voreinstellung gespeichert. Fügen Sie weitere Voreinstellungen hinzu (Seite 56) oder setzen Sie sie auf die Werkseinstellungen zurück (Seite 65).
Die Tasten bewegen sich, während Sie versuchen, sie zu verwenden	Kippschalter nicht eingerastet. Der USB-Kippschalter muss vollständig geöffnet oder vollständig geschlossen sein.
Auf dem Bildschirm wird 'No USB' angezeigt.	USB-Stick nicht vorhanden oder nicht richtig eingesteckt. Überprüfen Sie, ob ein USB-Stick vorhanden ist, oder entfernen Sie ihn und setzen Sie ihn wieder ein.

## Wichtige Sicherheitshinweise

- Verwenden Sie den Musik-Player nur mit dem mitgelieferten Netzadapter oder 4x AA-Batterien.
- Ziehen Sie vor dem Reinigen den Stecker aus der Steckdose.
- Bewahren Sie das Netzkabel außerhalb der Reichweite von Kindern auf.
- Halten Sie den Musik-Player, das Netzkabel und den Stecker von Wasser fern.
- Versuchen Sie nicht, den Musik-Player zu reparieren, da dies gefährlich sein kann.
- Der Musik-Player ist nur für den Innenbereich bestimmt.
- Entsorgen Sie diesen Musik-Player gemäß den örtlichen Recyclingbestimmungen. Elektroabfälle können umweltschädlich sein und dürfen nicht mit dem Hausmüll entsorgt werden.



# **FRANÇAIS**

---

## Bonjour !

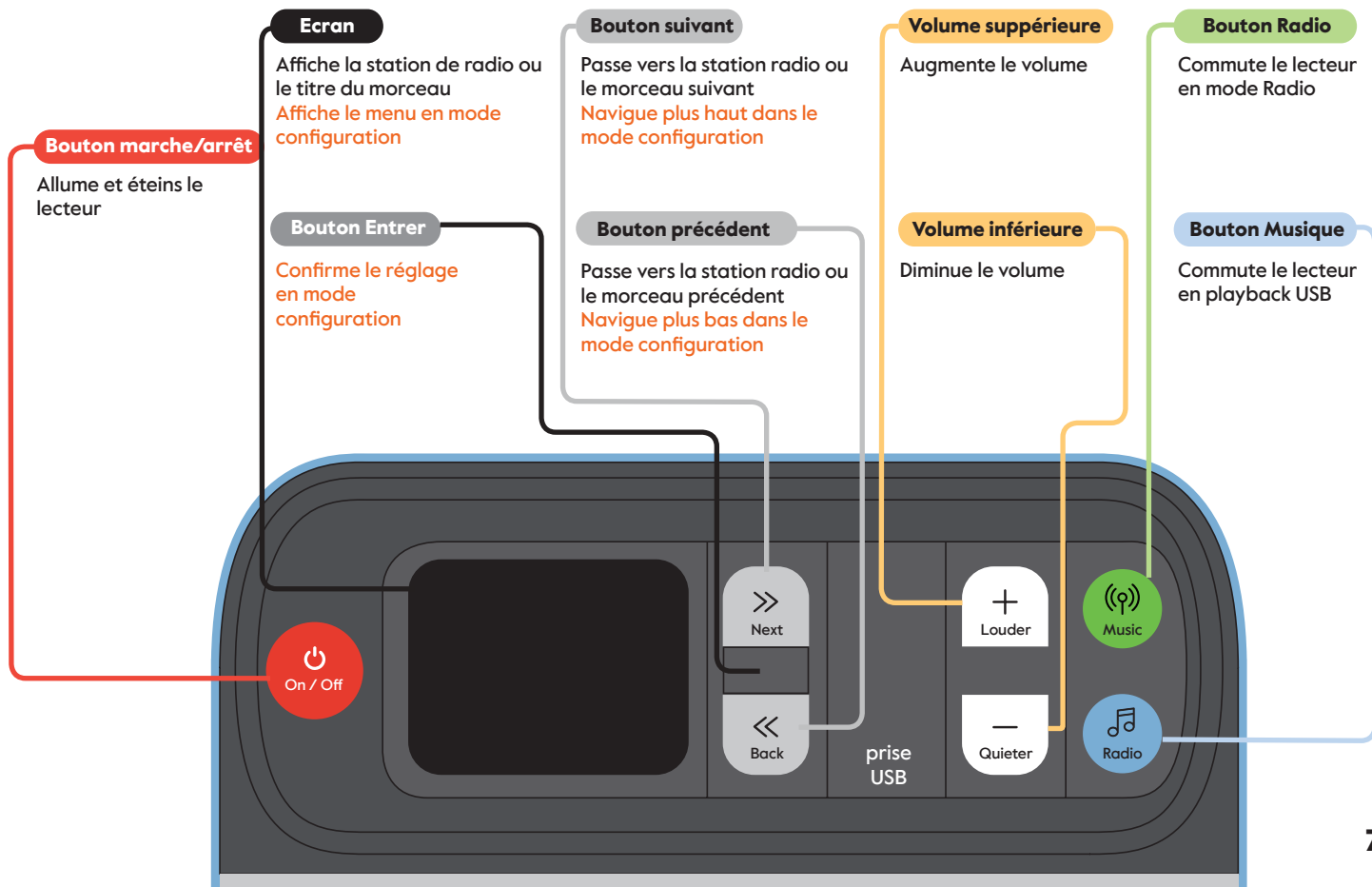
Merci pour votre achat de l'Unforgettable Music Player & Digital Radio. Nous espérons que vous le trouverez facile d'utilisation pour profiter de votre musique et stations de radio favorites. Ce guide vous expliquera son fonctionnement et comment tirer un maximum de votre appareil.

Votre Lecteur Musical a été conçu pour être très simple d'utilisation, cependant prendre quelques minutes de configuration pour qu'il soit parfait pour vous et vos proches le rendra encore plus simple. Il est pourvu d'un panneau de contrôle unique qui permet de cacher les boutons dont vous n'avez pas l'utilisée, évitant ainsi qu'ils soient pressés par inadvertance. Vous pouvez lire d'avantage sur la façon de mettre ceci en place ainsi que d'autre personnalisation page 74 ou pour commencer à utiliser l'appareil directement , lisez le guide de démarrage rapide page 72.

## Contents

Panneau de contrôle	71
Guide de démarrage rapide	72
Personnalisation de votre lecteur de musique.	74
Faites du panel de controle un endroit propice a vos	74
Navigation dans le menu	77
Configuration des préférences	78
Écouter la Radio FM	79
Réglages des alarmes	80
Désactivez automatiquement le lecteur de musique	82
Réglage de la luminosité et de la gradation de l'écran	83
Aidez les autres à écouter de la musique	84
Créez une playlist sur la clef USB	85
Réglage et ajustement de l'heure et de la date	86
Réinitialisation des paramètres d'usine	87
Nettoyer votre lecteur de musique	87
Dépannage	88
Conseil de sécurité important	89

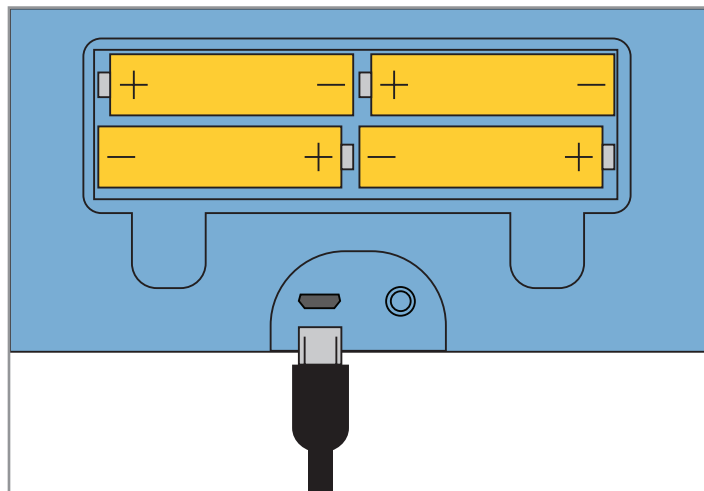
# Panneau de contrôle



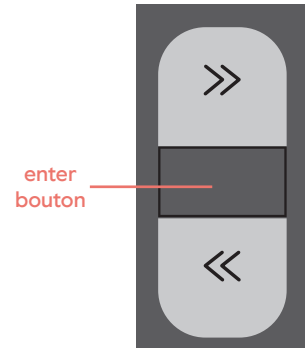


## Guide de démarrage rapide

1. Positionnez le lecteur sur la surface sur laquelle vous comptez l'utiliser telle qu'une table ou une étagère.
2. Connectez l'adaptateur principale ou insérez 4 batterie AA comme illustré.
3. Appuyez sur le bouton **on/off** pour allumer le lecteur.



Lors de sa première activation, le lecteur sera en mode radio digitale. Il faudra un moment pour scanner les ondes radios et stations qui vous seront disponible localement, vous pouvez utiliser le bouton **next** et **back** pour naviguer de haut en bas appuyer, presser **enter** pour choisir votre station.

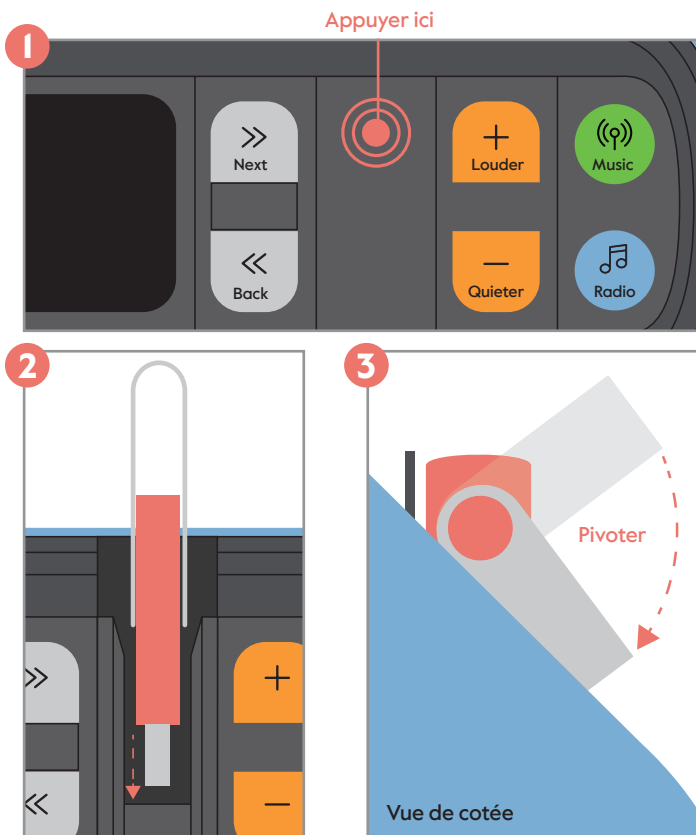


Si vous désirez écouter une liste de lecture ou un livre audio venant d'une clef USB,

1. Ouvrez le tiroir l'USB en appuyant sur le bord supérieur de l'appareil et faites le complètement pivoter.
2. Insérez la clef l'USB dans l'espace dédié. Il n'y a qu'un sens.
3. Si votre clef USB dispose d'une languette métallique, replier là comme l'indique le schéma.
4. Appuyez sur le bouton **music** et votre playlist / livre audio se jouera.

Vous pouvez utiliser les boutons **next** et **back** pour passer à la chanson suivante et inversement.

Le nom de la musique en cours de lecture s'affiche automatiquement.

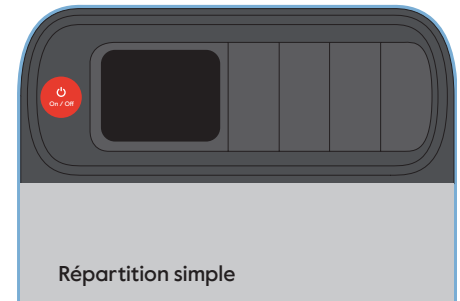
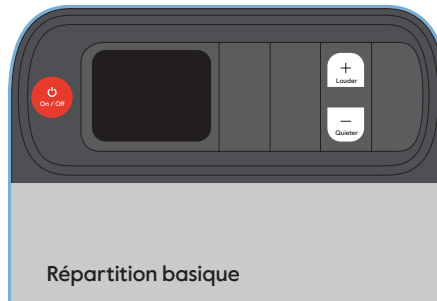
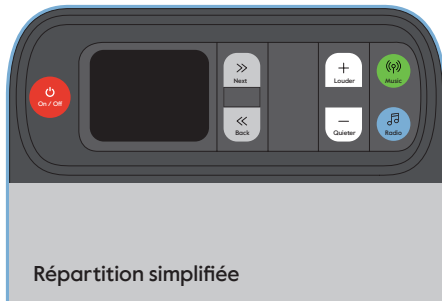


## Personnalisation de votre lecteur de musique.

### Faites du panel de controle un endroit propice a vos besoins

La caractéristique de votre lecteur de musique, est le fait que chaque bouton n'est pas totalement fixé à l'appareil, vous pouvez les retirer comme bon vous semble, de cette façon vous pouvez choisir les boutons qui vous sont essentiel, ou tout simplement simplifier votre utilisation à un bouton pour une utilisation.

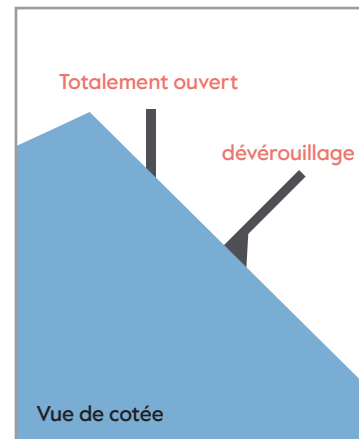
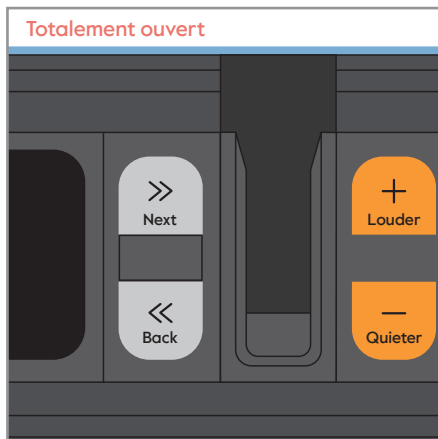
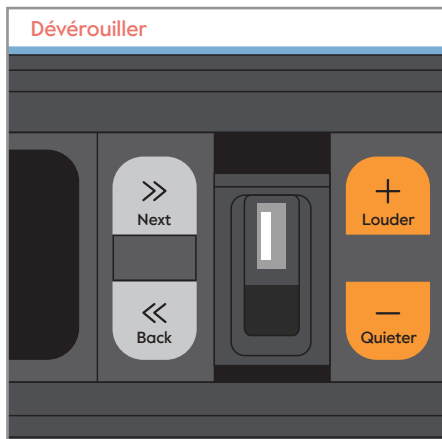
Il y a 8 combinaison différentes, voici nos 3 exemple.



Les barilletts seront verrouillés durant leurs l'opération normale et déverrouillé lors de l'utilisation du barillet USB. Le barillet USB dispose de 3 positions : fermé, déverrouiller et ouvert. Pour la personnalisation de votre panel de contrôle, votre appareil doit être déverrouillé.

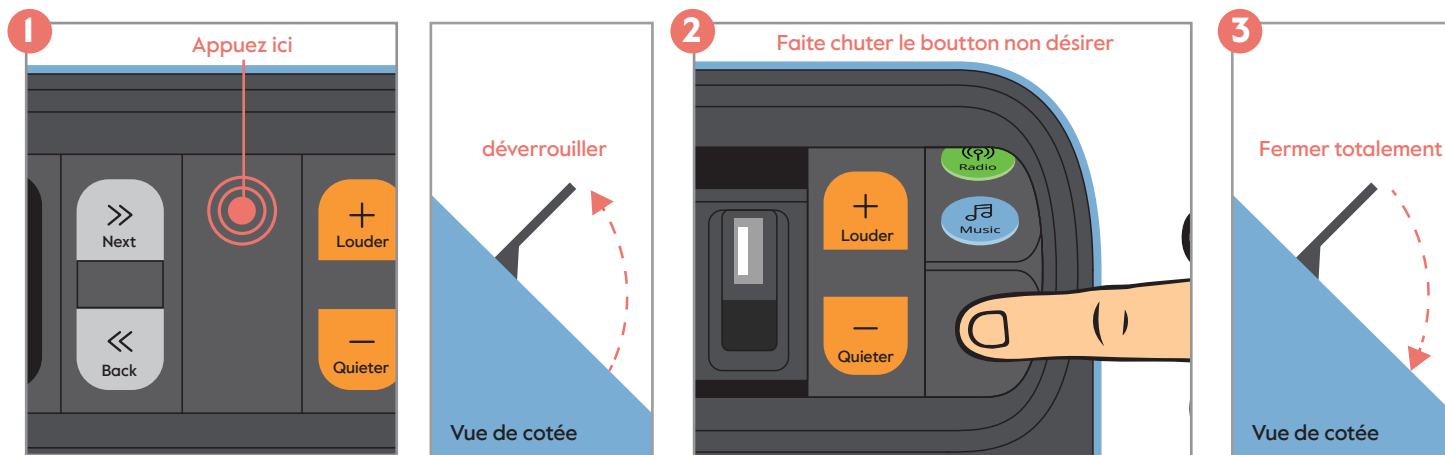
Ce barillet marche aussi comme moyen d'accès au menu, il doit être entièrement ouvert.

Ce mode d'accès sera vraisemblablement utilisé lors de la configuration initiale et sera utilisé normalement que pour entrer une clef USB.



Pour cacher les boutons qui ne vous sont pas nécessaires :

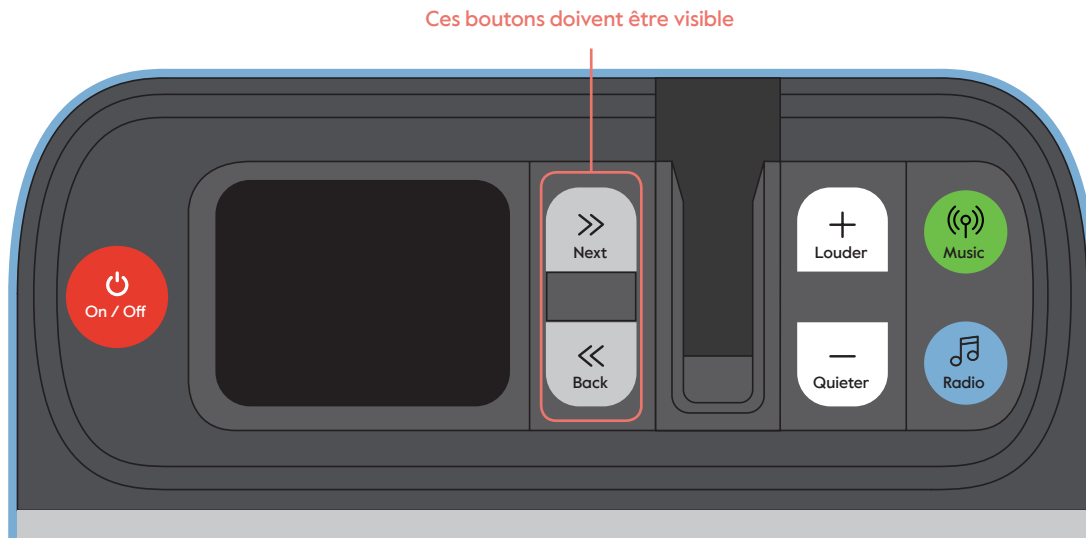
1. Appuyez sur le bord supérieur de la prise USB et ouvrez-la à moitié.
2. Retournez la prise que vous ne voulez plus utiliser en appuyant sur le côté.
3. Fermez la prise USB pour les bloquer à une place définie.



## Navigation dans le menu

Toutes les options suivantes sont disponibles à partir du menu du lecteur de musique, accessible via le mode de configuration. Pour entrer dans le menu de configuration, le lecteur de musique aura besoin d'être allumé, les boutons **next** et **back** doivent être visible, le barillet USB doit être totalement ouvert. Le bouton **next** peut être utiliser pour naviguer vers le haut du menu et inversement le bouton **back** peut est utiliser pour naviguer vers le bas.

Appuyez sur le bouton **enter** pour confirmer. Vous pouvez quitter le menu quand vous le désirez en ferment la prise USB ou en sélectionnent « Back »



## Configuration des préréglages

Basculer plus facilement vers votre station de radio préférée, pour cela vous devez définir votre station dans les préréglages, qui peut ensuite être commuté d'avant en arrière entre les boutons suivant et précédent.

Configurer les stations de radio comme préréglages :

1. Assurez-vous que le lecteur de musique est en mode radio en appuyant sur le bouton **radio**
2. Ouvrez le barillet avec les boutons **next** et **back** pour avoir accès au menu USB
3. Naviguez vers le bas des 'Radio Presets' utiliser le bouton **back** et appuyer **enter**
4. 5 emplacement prédéfinis s'affichent. Accédez au « préréglage I » en utilisant le bouton **enter**
5. Une liste de toute les stations radio disponible aux alentours de vous apparaîtra. Choisissez la station de votre choix et appuyer sur le boutons **enter**

Cette station est sera maintenant enregistrée comme votre 1er présélection. Répéter les étapes 4 et 5 pour les stations que vous voulez présélectionner. ATTENTION vous ne pouvez en enregistrer que 5.

**Important :** Une fois les présélections effectuées, il ne vous sera plus possible de sélectionner d'autre stations sans accéder à la 'Liste des stations' dans le menu de configuration ou vous devrez les ajouter à la liste des stations présélectionnée. Par conséquent si une seule station est présélectionnée les bouton next et back n'aurons aucun effet.

## Écouter la Radio FM

Si votre station préférée n'est pas disponible en tant que DAB (Digital Audio Broadcasting), mais est diffusée en station FM, vous pouvez passer la radio en mode FM. Pour ce faire :

1. Aller dans le menu en ouvrant la prise USB pendant que les boutons **next** et **back** sont visible.
2. Utiliser le boutons **back** pour naviguer en bas dans le menu et le bouton **enter** pour sélectionner le 'Mode Radio'.



3. Puis utiliser le bouton **back** pour sélectionner la station de type 'FM' qui vous convient puis appuyer sur le bouton **enter**
4. Fermer la prise USB et appuyez sur le bouton **radio** et votre radio sera maintenant en mesure d'accéder à la station de type FM. Vous pouvez utiliser les boutons **next** et **back** pour chercher entre les stations.

Les présélections peuvent être configurées pour les stations FM en suivant les étapes de la page 78, mais en utilisant **next** et **back** pour rechercher entre les stations à la place de les sélectionner depuis une liste. Appuyer sur le bouton **enter** une fois la station désirée sélectionnée, cela est enregistré dans les présélections.

## Réglages des alarmes

Vous pouvez régler l(es) alarme(s) pour que votre lecteur de musique s'allume automatiquement à une heure prédéfinie, cela peut être utilisé pour réveiller quelqu'un ou pour écouter de la musique à une heure spécifique. ATTENTION les alarmes fonctionnent uniquement si l'appareil est branché sur une prise secteur plutôt que via batterie.

Pour régler l'alarme :

1. Accédez au menu en soulevant la prise USB pendant que les boutons **next** et **back** sont affichés.
2. Naviguez vers le bas du menu avec **back**. Appuyez sur **enter** quand vous atteignez 'Alarme'. Le menu de l'alarme vous permet de mettre plusieurs réglages divers:

**Alarme** – Off | On

**Fréquence** - Quotidienne | Une fois | Weekends | En semaine

**Réveille** – Le moment où l'alarme sonne

**Source** – Sonnerie | Radio digitale | FM

**Durée** – 15 | 30 | 45 | 60 | 90 | 120 minutes

**Volume** – C'est le volume où l'alarme est gérée. Utilisez les boutons **next** et **back** pour l'ajuster et appuyez sur le bouton **enter** quand l'opération est finie.

**ATTENTION :** A l'heure définie l'alarme s'enclencheras silencieusement de là le son s'amplifiera.

## **Désactivez automatiquement le lecteur de musique**

Le lecteur de musique dispose d'un 'Inactive Standby' cette fonction, éteint la musique si certains boutons n'ont pas été touchés dans un laps de temps défini. Cela peut être utile pour l'utilisateur oublie de l'éteindre.

1. Ouvrez le barillet USB avec **next** et **back** pour aller au
2. Utilisez le bouton **back** pour naviguer vers 'Inactive Standby' ce menu se trouve au milieu de votre écran, continuez pour le trouver, et appuyez sur le bouton **enter**
3. Utilisez le bouton **next** et **back** pour naviguer et prédéfinir la durée nécessaire pour l'arrêt du lecteur de musique.

Le lecteur de musiques arrêtera. De là appuyez sur le bouton **enter**

## Réglage de la luminosité et de la gradation de l'écran

Il est possible d'ajuster la luminosité de l'écran pour préserver de la batterie ainsi que rendre votre appareil plus agréable dans une chambre (par exemple).

Pour ajuster la luminosité de votre écran:

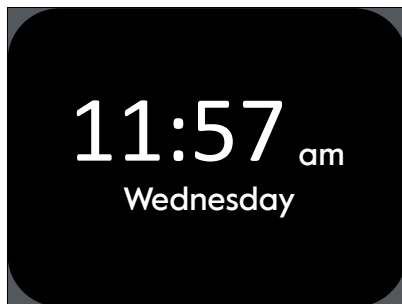
1. Ouvrez le barillet USB et avec **next** et **back** pour aller au
2. Utilisez **back** Pour naviguer en bas jusqu'à 'Backlight' et cliquer **enter**
3. Utilisez **back** appuyez sur sélectionnez 'On Level' appuyer sur **enter**
4. Utilisez **back** sélectionnez le niveau de luminosité désiré appuyez sur **enter**

Il est également possible d'ajuster le temps après lequel la luminosité de l'écran diminue, sans actionner les boutons en utilisant l'option 'Dim After' dans le menu.

## Aidez les autres à écouter de la musique

Il est possible de changer la gradation de votre écran quand l'appareil est en mode standby, cela peut aider l'utilisateur en lui rappelant l'utilisation de l'appareil. Vous pouvez aussi éteindre complètement l'appareil si celui-ci dérange. Pour changer l'écran du mode standby à l'horloge :

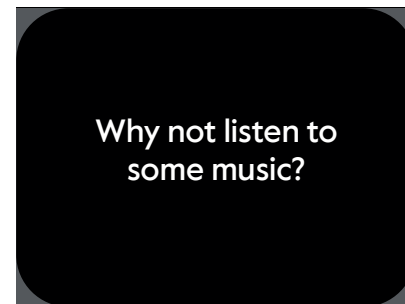
1. Ouvrez totalement le barillet USB avec **next** et **back** et aller au menu
2. Utilisez **back** pour naviguer vers le bas jusqu'à 'Standby' et appuyer sur **enter**
3. Utilisez **next** et **back** pour sélectionner l'écran 'standby' (comme ci-dessous) et appuyer sur **enter**



l'horloge



Allumer



Pourquoi ne pas ?

## Créez une playlist sur la clé USB

Pour créer une liste de lecture musicale sur une clé USB, vous devrez transférer les fichiers audio depuis un ordinateur. Pour obtenir la musique que vous voulez sur votre ordinateur, nous vous recommandons de la télécharger à partir d'une boutique de musique en ligne, comme iTunes ou Amazon. Le lecteur de musique peut lire des fichiers aux formats en MP3, WMA, AAC, WAV et le format FLAC.

1. Insérez la clé USB dans un port USB vide de l'ordinateur, elle devrait apparaître dans l'explorateur de fichiers si vous utilisez un ordinateur Windows ou le Finder si vous utilisez Apple.
2. Sélectionnez les fichiers que vous souhaitez charger à partir de l'endroit où ils sont stockés sur votre ordinateur, et faites-les glisser avec la souris sur la fenêtre de la clé USB.
3. La clé jouera les fichiers dans l'ordre affiché sur votre ordinateur, si l'ordre est crucial, vous pourrez les retrier par ordre alphabétique ou par taille.

## Réglage et ajustement de l'heure et de la date

Le lecteur de musique règle l'heure automatiquement par apport aux signaux radios qu'il reçoit. Pour régler l'heure ou le format :

1. Ouvrez le barillet USB avec **next** et **back** dirigez-vous au menu.
2. Utilisez **back** et dirigez-vous vers 'Time/Date' et appuyer sur **enter**
3. Pour ajuster l'heure, sélectionnez 'Set Time/Date' et **next** et **back** pour ajuster l'heure, pour confirmer appuyer sur **enter**
4. Pour changer l'heure entre 12h et 24h, sélectionnez 'Set 12/24 Hour' et utiliser le bouton **next** et **back** pour sélectionner le format adéquat. Confirmer en appuyant sur **enter**

## Réinitialisation des paramètres d'usine

Il peut arriver une situation requérant de supprimer tous les paramètres ajustés à partir de votre lecteur de musique, tels que les préréglages radio et les alarmes et de retourner le système comme il a quitté l'usine. Pour ce faire :

1. Ouvrez le barillet USB avec **next** et **back** aller au menu
2. Utilisez **back** pour naviguer vers 'Factory reset' et appuyer sur **enter**
3. Utilisez **back** pour illuminer 'Yes' et appuyer sur **enter**

## Nettoyer votre lecteur de musique

Débrancher avant nettoyage. Nettoyer seulement les parties douces, avec un tissu légèrement humide, pas d'utilisation de détergent.



## Dépannage

Problème	Solution potentielle
Le lecteur de musique ne s'allume pas	Piles faibles ou lecteur de musique non branché. Changez les piles ou vérifiez la connexion de la prise secteur.
La radio émet des sifflements ou des sons brouillés	Le signal n'est pas bon. Essayez d'étendre l'antenne ou de vous rapprocher d'une fenêtre (en faisant attention)
L'écran affiche « No Stations Found ».	Pas de signal DAB, essayez d'étendre l'antenne ou rapprochez-vous de la fenêtre (en faisant attention). S'il n'y a pas d'amélioration, passez en mode FM.
Les boutons NEXT et BACK ne changent pas de station radio.	Une station est définie comme préréglée. Ajouter d'autres préréglages (page 78) ou réinitialiser les paramètres d'usine (page 87).
Les boutons se déplacent quand j'essaie de les utiliser.	Le barillet n'est pas verrouillé en place. Le barillet USB doit être complètement ouvert ou complètement fermé.
L'écran affiche « No USB ».	La clé USB n'est pas présente ou n'est pas insérée correctement. Vérifiez la présence de la clé USB, ou retirez-la et la remettez-la en place

## Attention : Conseil de sécurité important

- Utilisez le lecteur de musique uniquement avec l'adaptateur secteur fourni ou 4 piles AA.
- Débrancher l'appareil avant son nettoyage.
- Gardez le cordon d'alimentation hors de portée des enfants.
- Gardez le lecteur de musique, le cordon d'alimentation et la fiche loin de l'eau.
- N'essayez pas de réparer le lecteur de musique, cela peut être dangereux.
- Votre lecteur de musique est réservé à un usage intérieur.
- Jetez ce lecteur de musique conformément aux règlements de recyclage de votre région. Les déchets de ménager électriques peuvent être dangereux pour l'environnement et ne doivent pas être éliminés avec les déchets ménagers..



# **ESPAÑOL**

---

## ¡Hola!

Gracias por comprar este inolvidable reproductor de música y radio digital. Esperamos que disfrutarás de tu música y emisoras de radio favoritas. Este manual explica cómo funciona el reproductor de música y cómo usarlo en todo su potencial.

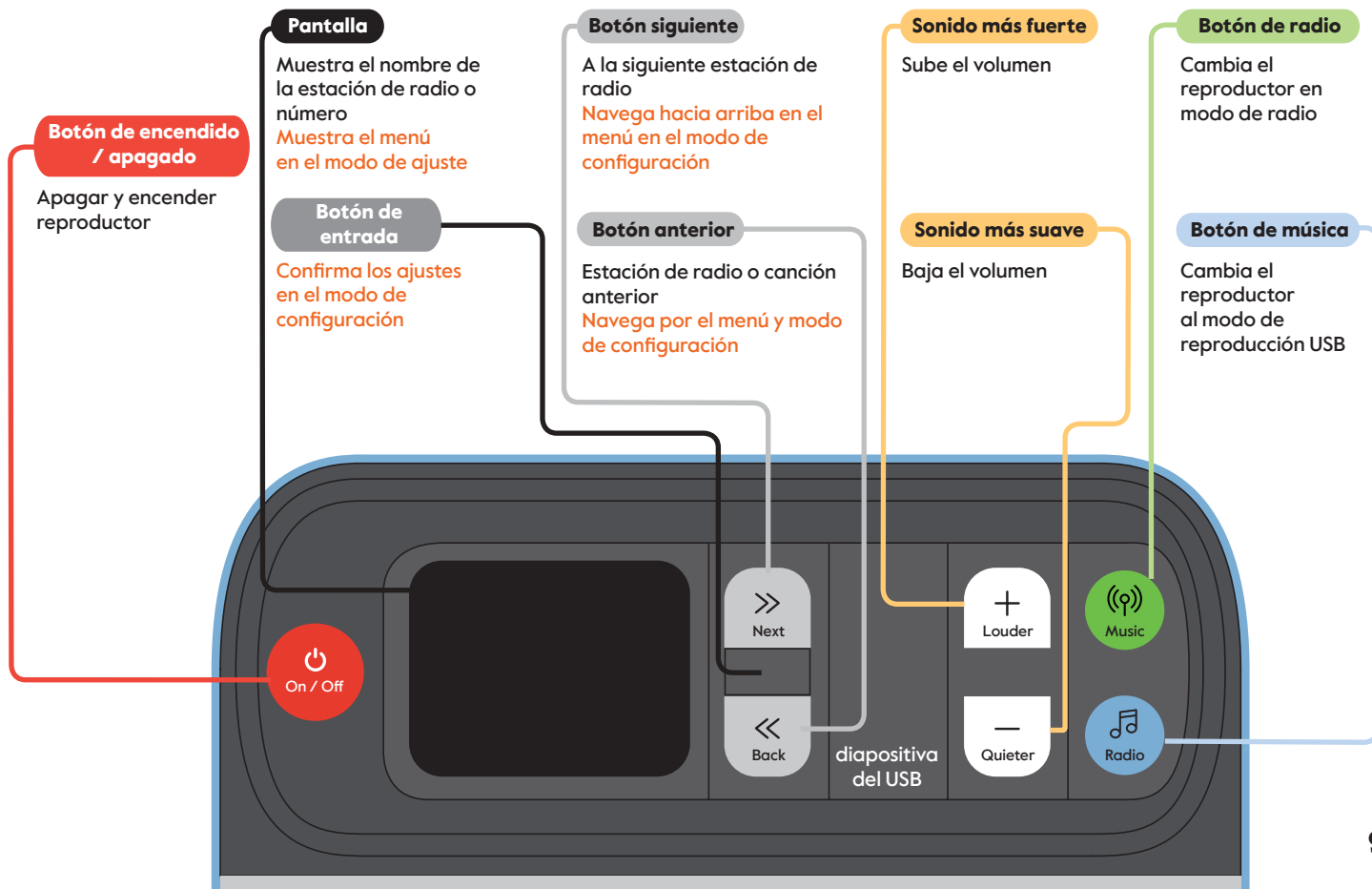
Su reproductor de música ha sido diseñado para ser muy fácil de usar y sólo toma unos pocos minutos para configurarlo, lo que lo hace aún más fácil de usar. El reproductor tiene un panel de control único que le permite esconder los botones que no necesita para evitar que sean presionados accidentalmente. Consulte página 96 sobre cómo configurar esta y otras personalizaciones. Para usar el reproductor de música de inmediato, lea la guía de inicio en la página 94

¡Esperamos que disfrute de su compra!

## Contenido

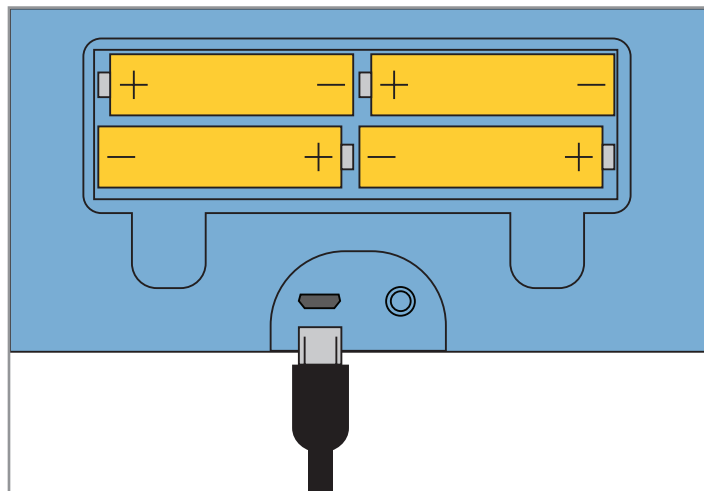
Panel de control	93
Guía de inicio rápido	94
Personalizar su reproductor de música	96
Hacer que el panel de control se adapte a ti	96
Navegar por el menú	99
Configurar canales preferidos	100
Escuchar la radio FM	101
Configurar las alarmas	103
Apagar el reproductor de música automáticamente	104
Ajustar y atenuar el brillo de la pantalla	105
Ayudar a otros a escuchar música	106
Crear una lista de reproducción de música desde una memoria USB	107
Configurar y ajustar la hora y la fecha	108
Reajustar a los ajustes de fábrica	109
Limpiar su reproductor de música	109
Resolver los problemas más comunes	110
Importante advertencia de seguridad	111

# Panel de control



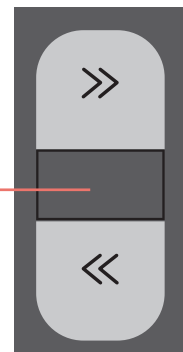
## Guía de inicio rápido

1. Coloca el reproductor de música en la superficie deseada, como una mesa o un balda.
2. Conecta el adaptador de CA o inserta 4x baterías AA como se muestra en la imagen.
3. Presiona el botón de **on/off** para encender el reproductor de música.



La primera vez que se enciende el reproductor de música, está en modo de radio digital. Requiere algo de tiempo para escanear/ buscar las emisoras que están disponibles localmente para usted. Después puedes usar los botones **next** y **back** para navegar por la lista. Para seleccionar una station, pulse **enter**

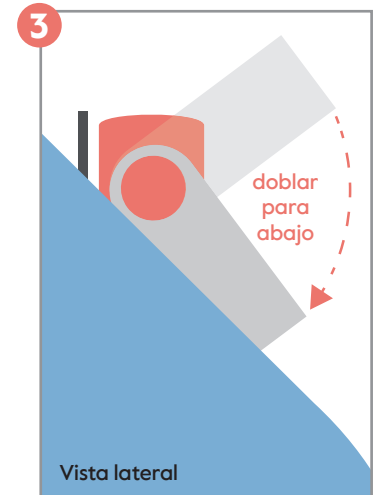
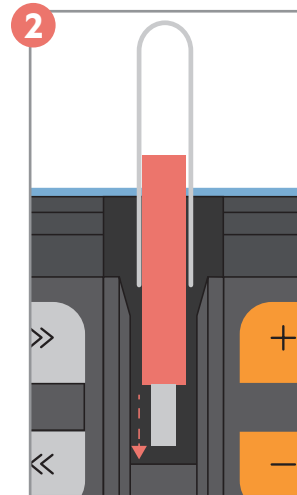
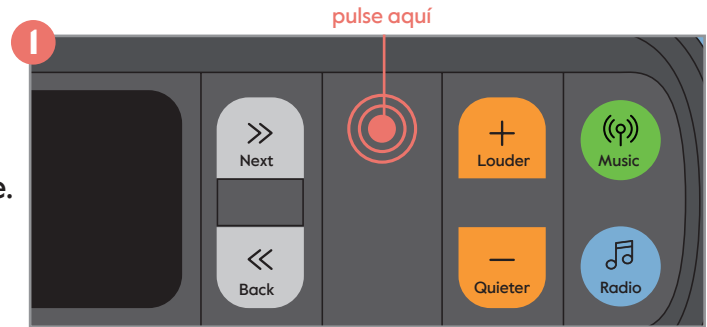
botón de entrada



Si quieres escuchar una lista de reproducción o un audiolibro de tu de tu memoria USB;

1. Abra la diapositiva del USB presionando encima el borde y girarlo completamente.
2. Inserte la memoria USB en el enchufe. Sólo encaja en una dirección.
3. Si hay una lengüeta metálica en la unidad USB, asegúrese de que esté doblada hacia abajo (fig. 3) y cierre la diapositiva del USB.
4. Presione el botón de **music** y su lista de reproducción o audiolibro comenzará a reproducirse.

Use los botones de **next** y **back** para ir al siguiente la siguiente y anterior canción. El nombre de la canción que se está reproduciendo aparece en la pantalla.

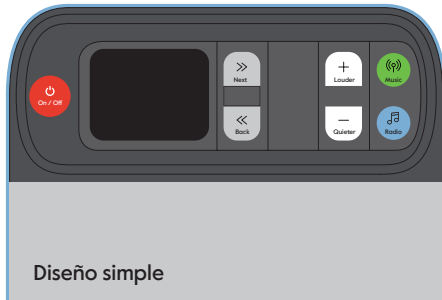




# Hacer que el panel de control se adapte a ti

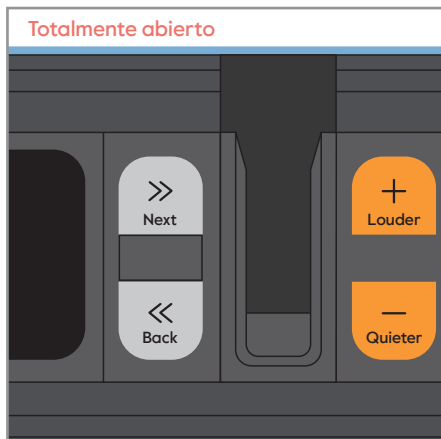
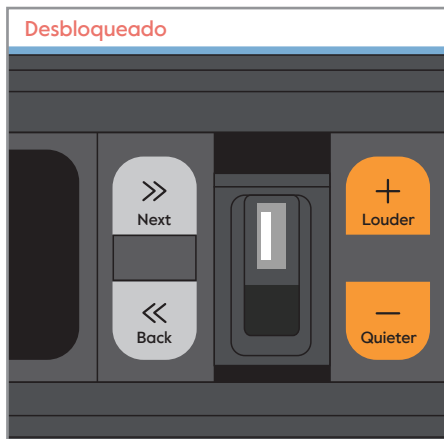
## Personalizar el panel de control as su necesidades

Una característica única del reproductor de música es que cada juego de botones está montado en un “panel de control” que puede ser volteado y escondido cuando no estás usando los botones o si estás preocupado por tus seres queridos puedan accidentalmente apretarlos y tener su estación favorita apagada. De esta manera puedes elegir los controles que quieras, o simplificarlo con un solo botón. Hay 8 combinaciones diferentes para elegir, de las cuales 3 se muestra en la imagen abajo.



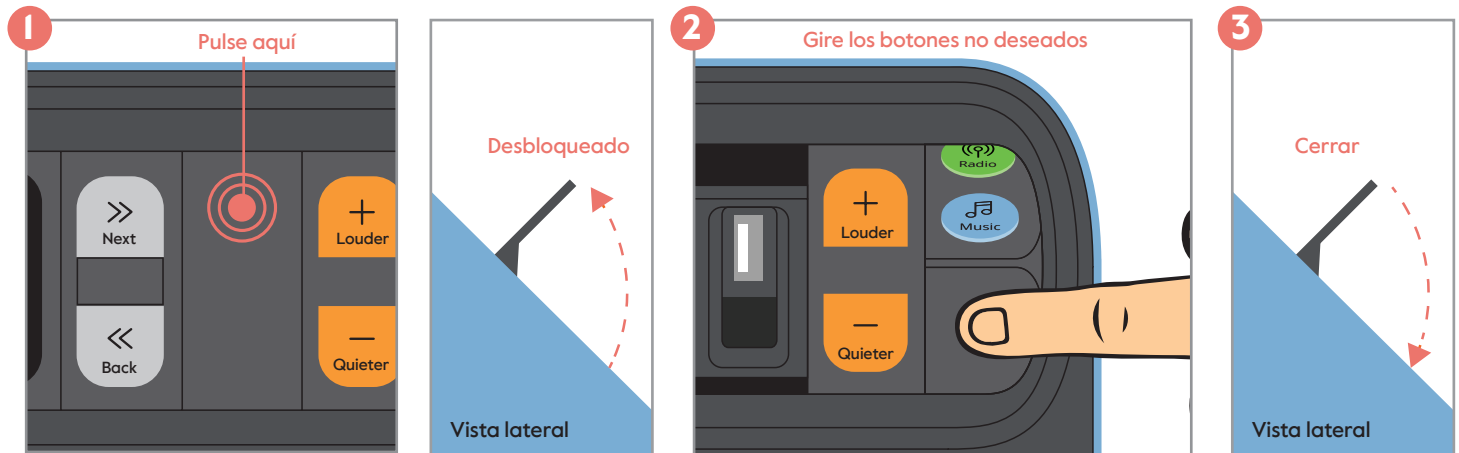
Los botones giratorios se bloquean y se desbloquean durante el uso regular con la diapositiva del USB. La diapositiva del USB tiene 3 posiciones; cerrada, desbloqueada y abierta. Para ajustar el panel de control, la diapositiva del USB debe estar en la posición de desbloqueo.

Esta diapositiva también funciona para abrir el menú de configuración. Es probable que sólo se utilice de esta manera durante la instalación y sólo se utilizará cuando se inserte una memoria USB.



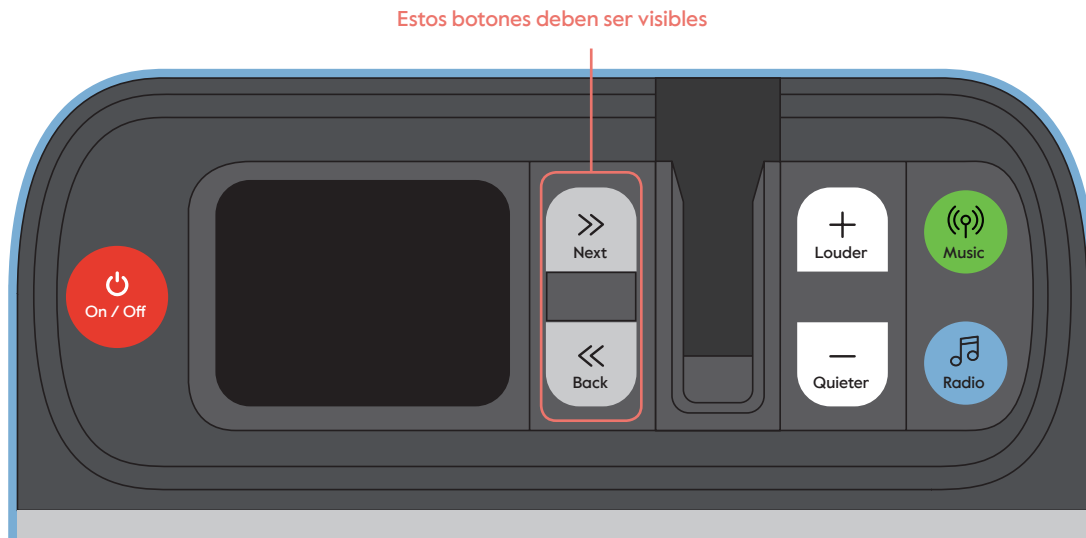
Para esconder los botones que no quieres usar:

1. Presiona el borde superior de la diapositiva del USB y gírala hasta la mitad (a mitad de camino)
2. Gira los botones que no quieres usar (empuja el borde superior)
3. Cierra la diapositiva del USB, los botones que no quieres usar están ahora bloqueados



## Navegar por el menú

Las siguientes opciones se pueden ajustar desde el menú del reproductor de música, que se encuentra en el modo de configuración. Para acceder al modo de configuración, el reproductor de música debe estar encendido. Los botones de **next** y **back** deberían estar visibles y la diapositiva del USB completamente abierto. El botón **next** se puede utilizar para navegar por el menú, el botón **back** para navegar hacia abajo y el botón **enter** para confirmar. Puedes salir del menú en cualquier momento cerrando la diapositiva del USB o seleccionando “atrás” en la pantalla del menú principal.



## Configurar las configuraciones preestablecidas de la radio

Para facilitar el cambio entre tus emisoras de radio favoritas, puedes configurarlas como estación preestablecidas de radio. Puedes navegar entre estas emisoras usando los botones “next” y “back”.

Para configurar las emisoras de radio como preestablecidos:

1. Ponga el reproductor de música en el modo de radio presionando el botón **radio**
2. Abre la diapositiva del USB con los botones **next** y **back** para acceder al menú
3. Navega a ‘Radio preestablecidos’ usando el botón de regreso y presiona **enter**
4. Aparecerán 5 preestablecidos. Navega a ‘preestablecido 1’ con el botón **back**, luego presiona **enter**
5. Aparece una lista de todas las unidades disponibles. Navegue a la estación que desea guardar como ‘preestablecido 1’ y presione **enter**

Esta emisora se guarda ahora como la preestablecida I. Repita los pasos 4 y 5 para las otras emisoras que quiera programar. Se pueden almacenar hasta 5 preestablecidos.

**Importante:** Una vez configuradas las emisoras preestablecidas, ya no es posible seleccionar otras emisoras sin abrir la “Lista de emisoras” en el menú de configuración o sin añadirlas a la lista de preestablecidas. Por lo tanto, si sólo una estación está preestablecida, los botones “next” y “back” no tienen ninguna función en el modo de radio.

## Escuchar la radio FM

Si tus emisoras de radio favoritas no están disponibles como DAB pero se emiten como emisoras de FM, puedes cambiar la radio al modo FM haciendo esto:

1. Abra el menú abriendo la diapositiva del USB para que los botones “next” y “back” sean visibles
2. Utiliza el botón **back** para navegar por el menú y el botón **enter** para seleccionar el ‘modo radio’.

3. A continuación, pulse el botón **back** , seleccione FM y pulse el botón **enter**
4. Conecta la diapositiva USB y pulsa el botón de la **radio** y tu radio accederá a las emisoras de FM. Puedes usar los botones de **next** y **back** para buscar emisoras.

Puede configurar las emisoras de FM preseleccionadas siguiendo los pasos de la página 100 Los botones **next** y **back** permiten buscar entre las emisoras en lugar de seleccionar de una lista. Pulse **enter** una vez para guardar la emisora deseada como preestablecido.

## Configurar las alarmas

Puedes programar una alarma para que el reproductor de música se encienda automáticamente a una hora preestablecida. Esto se puede utilizar para despertar a alguien, o simplemente si le gusta escuchar música a una hora determinada del día, pero se olvida de encender el reproductor de música. Las alarmas sólo funcionan cuando el reproductor de música está enchufado a la red eléctrica, en lugar de funcionar con pilas.

Para configurar un alarma:

1. Acceda al menú levantando la diapositiva USB para que los botones **next** y **back** sean visibles.
2. Navega por el menú con el botón **back** y pulsa **enter** hasta llegar a la opción “Alarma”. El menú de la alarma le permite entonces establecer los siguientes ajustes y opciones:

**Alarma** – Off | On

**Frecuencia** - Diario | Una vez | Fin de semana | Días de la semana

**Hora de despertarse** – esta es la hora en que suena la alarma

**Fuente** – Zumbador | Radio digital | FM

**Duración** – 15 | 30 | 45 | 60 | 90 | 120 minutos

**Volumen** – Este es el volumen que alcanzará la alarma. Utilice los botones **next** y **back** para ajustarlo, y el botón **enter** cuando esté ajustado.



A la hora fijada, la alarma sonará, al principio suavemente y luego aumentará el volumen fijado

## Apagar el reproductor de música automáticamente

El reproductor de música tiene una función de 'Inactive stand-by', que apaga el reproductor si no se pulsa ningún botón después de un tiempo determinado. Esto puede ser útil si la persona que utiliza el reproductor se olvida de apagarlo. Para configurar la función de espera en reposo:

1. Abra la diapositiva USB con los botones **next** y **back** visibles para acceder al menú.
2. Pulse el botón **back** para navegar a 'Inactive stand-by', que puede estar en la parte inferior de la pantalla, así que siga pulsando hacia abajo hasta que encuentre la función y pulse el botón **enter**
3. Utilice los botones **next** y **back** para navegar hasta el tiempo necesario para que el reproductor de música se apague. Pulse el botón **enter**

Su reproductor de música se apagará después del tiempo establecido, si no se pulsa ningún botón.

## Ajustar y atenuar el brillo de la pantalla

Es posible cambiar el brillo de la pantalla para ayudar a ahorrar batería y hacerla más adecuada para usarla en un dormitorio, por ejemplo. Para ajustar el brillo de la pantalla:

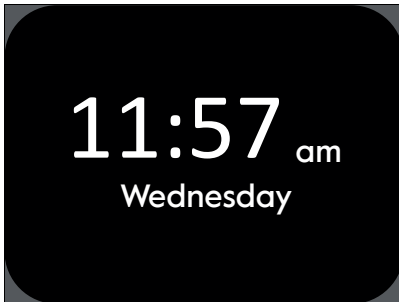
1. Abra la diapositiva USB con los botones **next** y **back** visibles para acceder al menú
2. Utilice el botón **back** para navegar hasta 'Blacklight' y pulse **enter**
3. Utilice el botón **back** para seleccionar 'On Level' y pulse **enter**
4. Utilice el botón **back** para seleccionar el nivel de brillo deseado y pulse **enter**

También es posible ajustar el tiempo tras el cual el brillo de la pantalla se atenúa si no se pulsa ningún botón, utilizando la opción "Dim After" del menú.

## Ayudar a otros a escuchar música

Es posible cambiar la pantalla que muestra el reproductor de música cuando está en modo de espera para recordarle a alguien de usarlo y como usarlo. También puedes apagarla por completo si te distrae. Para cambiar la pantalla de espera del reloj:

1. Abra completamente la diapositiva del USB con los botones **next** y **back** visibles para acceder al menú
2. Utilice el botón **back** para navegar hasta 'Standby Screen' y pulse **enter**
3. Utilice los botones **next** y **back** para seleccionar la pantalla de espera deseada (véase más abajo) y pulse **enter**



Reloj



Encender



¿Por qué no?

## Crear una lista de reproducción de música desde una memoria USB

Para crear una lista de reproducción de música en una memoria USB, tendrás que transferir los archivos de audio desde un ordenador. Para obtener la música que desea en su ordenador, le recomendamos que la descargue de una tienda de música en línea, como iTunes o Amazon. El reproductor de música puede reproducir archivos en formato MP3, WMA, AAC, WAV y FLAC.

1. Inserta la memoria USB en un puerto USB vacío del ordenador. Debería de aparecer en el explorador de archivos si utilizas un ordenador Windows o en el Finder si utilizas Apple.
2. Selecciona los archivos que quieras cargar desde donde estén almacenados en tu ordenador y arrástralos con el ratón hasta la ventana de la unidad USB.
3. El USB reproducirá los archivos en el orden en que se carguen en la memoria, así que si el orden de reproducción es importante, recomendamos arrastrar y soltar uno a uno en la memoria USB. Es posible que se muestren en un orden diferente en su ordenador, ya que éste puede ordenarlos alfabéticamente, o por orden de tamaño.

## Configurar y ajustar la hora y la fecha

El reproductor de música debería ajustar la hora automáticamente a partir de la señal de radio que recibe. Para ajustar la hora o cambiar el formato:

1. Abra la diapositiva del USB con los botones **next** y **back** visibles para entrar en el menú
2. Utilice el botón **back** para navegar hasta 'Date/Time' y pulse **enter**
3. Para ajustar la hora, seleccione 'Set Time/Date' y utilice los botones **next** y **back** para para adelantar o retrasar la hora, pulse **enter** para guardar la configuración
4. Para cambiar el formato de la hora entre 12/24 horas, seleccione 'Set 12/24 Hour' y utilice los botones **next** y **back** para seleccionar el formato deseado. Pulse **enter** para confirmar.

## Reajustar a los ajustes de fábrica

Puede darse el caso de que quieras borrar todos los ajustes que hayas realizado en tu reproductor de música, como los preestablecidos de radio y las alarmas, y volver a dejarlo como venía de fábrica. Para ello:

1. Abra la diapositiva del USB con los botones **next** y **back** visibles para entrar en el men'u
2. Utiliza el botón **back** para navegar hasta 'Factory reset' y pulsa **enter**
3. Utilice el botón **back** para resaltar "Yes" y pulse **enter**

## Limpiar su reproductor de música

Desenchufe el aparato antes de limpiarlo. Limpie sólo con un paño suave y ligeramente húmedo, no utilice ningún detergente.

## Resolver los problemas más comunes

Problema	Posible causa y solución
El reproductor de música no se enciende	Las pilas están bajas o el reproductor de música no está conectado. Cambie las pilas o compruebe la conexión del adaptador de red.
La radio emite sonidos sibilantes o confusos	La señal no es buena. Intente extender la antena o acercarse a una ventana.
La pantalla muestra 'No Station Found'	No hay señal DAB, intente extender la antena o acercarla a la ventana. Si no mejora, cambie al modo FM.
Los botones "next" y "back" no cambian la emisora de radio	Una emisora establecida como preselección. Añada más preselecciones (página 100) o restablezca los ajustes de fábrica (página 109).
Los botones se mueven al intentar utilizarlos	La diapositiva del USB no está bloqueada en su sitio. La diapositiva del USB debe estar completamente abierto o cerrado.
La pantalla muestra 'No USB'	La memoria USB no está presente o no está insertada correctamente. Compruebe la presencia de la memoria USB o extráigala y vuelva a colocarla.

## Importante advertencia de seguridad

- Utilice el reproductor de música sólo con el adaptador de red suministrado o con 4 pilas AA.
- Desenchufe el reproductor de música antes de limpiarlo.
- Mantenga el cable de alimentación fuera del alcance de los niños.
- Mantenga el reproductor de música, el cable de alimentación y el enchufe alejados del agua.
- No intente reparar el reproductor de música, ya que puede ser peligroso.
- El reproductor de música es sólo para uso en interiores.
- Deseche este reproductor de música de acuerdo con la normativa de reciclaje de su zona. Los residuos de productos eléctricos pueden ser perjudiciales para el medio ambiente y no deben eliminarse con la basura doméstica.





# **ITALIANO**

---

## Ciao!

Grazie per aver acquistato l'Unforgettable Music Player & Digital Radio. Speriamo che lo troverai semplice da utilizzare per l'ascolto della tua musica e delle tue stazioni radio preferite. Questa guida ti mostrerà come funziona e come sfruttare al massimo le sue potenzialità.

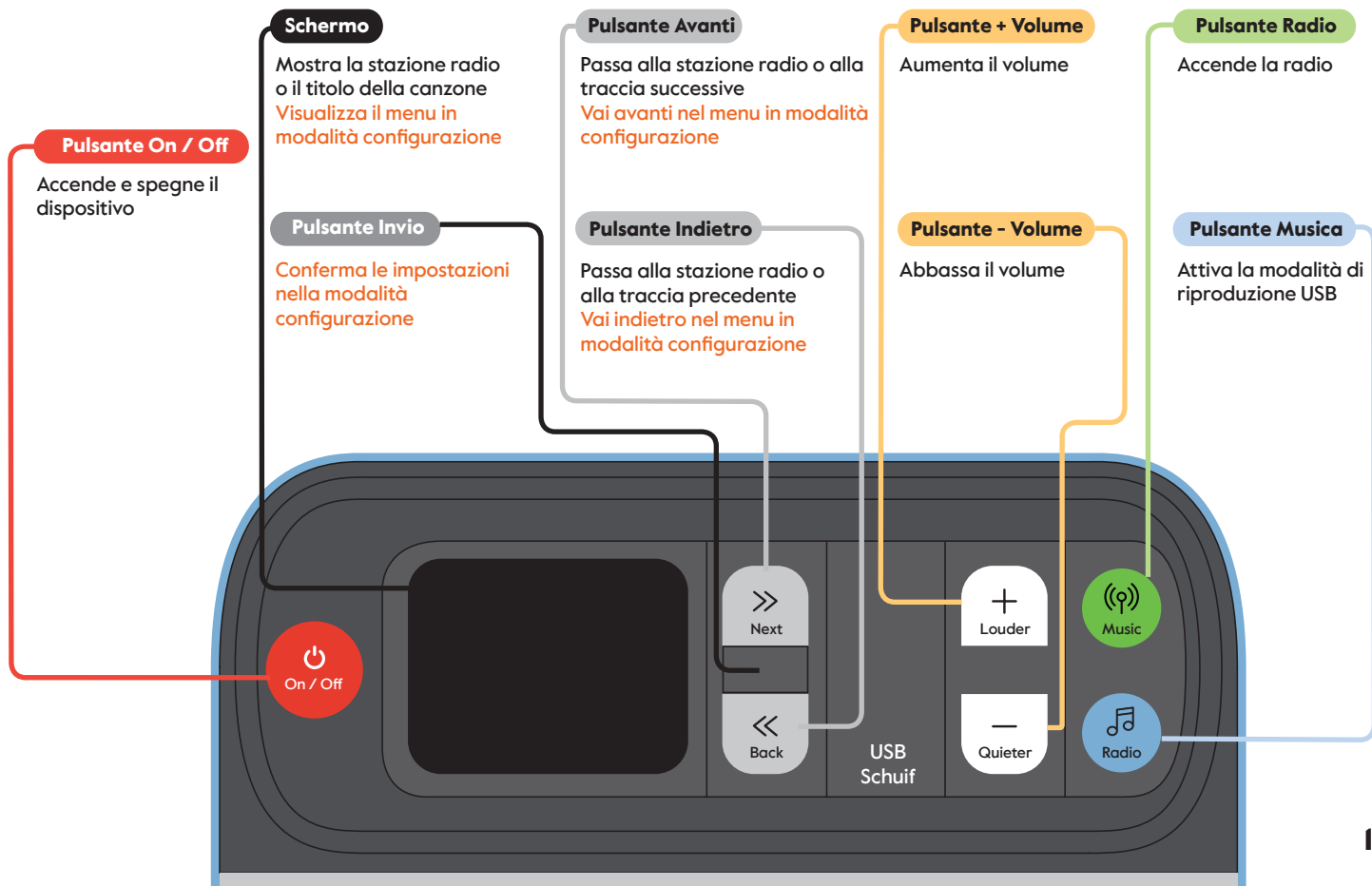
Il tuo Music Player è concepito per essere di facile utilizzo, e saranno sufficienti pochi minuti per configurarlo in modo da renderlo perfetto per te e per le persone a te care. Dispone di un pannello di controllo unico che ti permette di nascondere i bottoni di cui non hai bisogno, in modo da prevenire che vengano premuti accidentalmente.

Troverai informazioni aggiuntive su come configurarlo ed altre opzioni per personalizzarlo a pagina 118, oppure se vuoi iniziare ad usarlo fin da subito, vai alla Guida Rapida a pagina 116.

## Contenuto

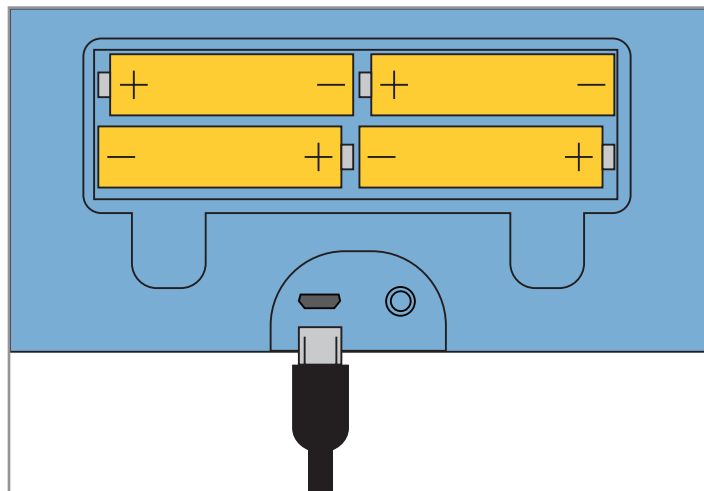
Pannello di controllo	115
Guida rapida	116
Personalizzare il tuo Music Player	118
Rendere il pannello di controllo giusto per te	118
Navigare nel menu	121
Impostare preselezioni radio	122
Ascoltare la radio FM	123
Impostare le sveglie	125
Spegnere automaticamente il Music Player	126
Regolare la luminosità e il contrasto dello schermo	127
Aiutare gli altri ad ascoltare la musica	128
Creare una playlist su USB	129
Impostare e regolare data e ora	130
Ripristino alle impostazioni di fabbrica	131
Pulire il tuo Music Player	131
Risoluzione dei problemi	132
Avvertenze importanti per la sicurezza	133

# Pannello di controllo

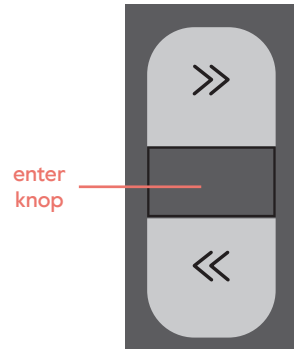


## Guida rapida

1. Posiziona il music player nel luogo dove intendi utilizzarlo, come ad esempio un tavolo o un scaffale.
2. Collegare il cavo di alimentazione oppure inserire 4 batterie AA come mostrato nell'immagine.
3. Premere il pulsante **on/off** per accendere il music player.



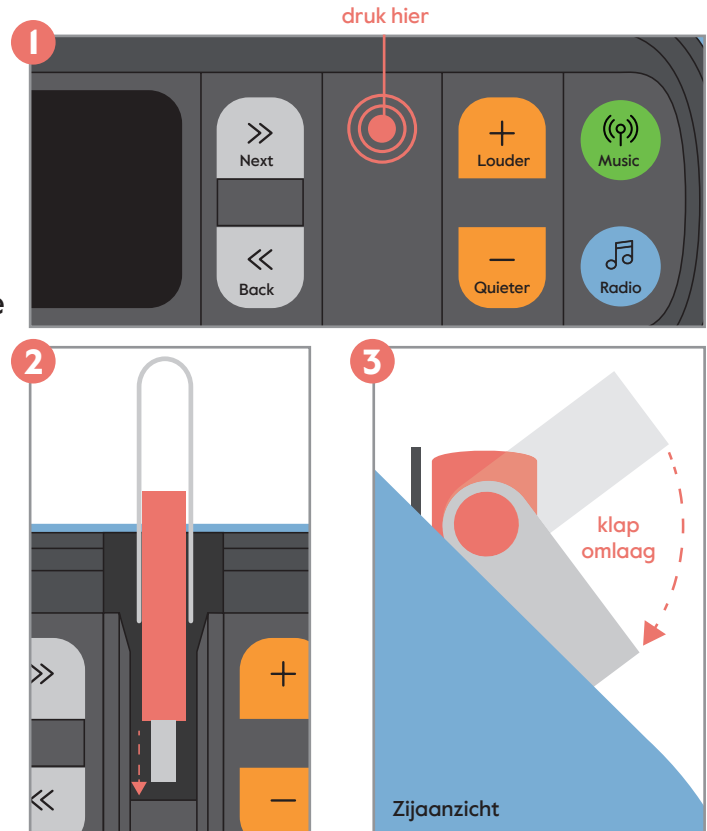
Appena acceso, il Music Player sarà nella modalità radio digitale. Ci vorranno alcuni istanti per scansionare le stazioni radio disponibili a livello locale e puoi usare i pulsanti **next** e **back** per scorrere la lista, e il pulsante **enter** per selezionare una stazione radio.



Se vuoi ascoltare una playlist o un audiolibro da USB

1. Aprire lo scomparto USB premendo sulla parte superiore e ruotarlo completamente.
2. Inserire la chiavetta USB. Fare attenzione ad inserirla per il verso giusto.
3. Se è presente una linguetta di metallo sulla chiavetta USB, assicurarsi che sia piegata verso il basso come mostrato e poi chiudere lo scomparto USB.
4. Premere il pulsante **music** e la tua playlist o il tuo audiolibro verranno riprodotti.

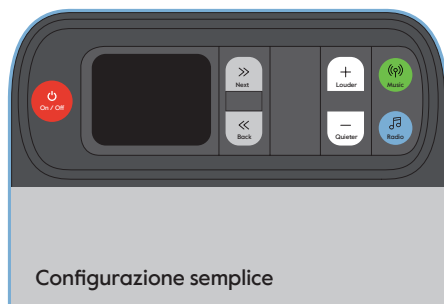
Puoi utilizzare i pulsanti **next** e **back** per saltare alla prossima traccia o tornare alla precedente. Il nome della traccia riprodotta verrà mostrato nello schermo.



## Personalizzare il tuo Music Player

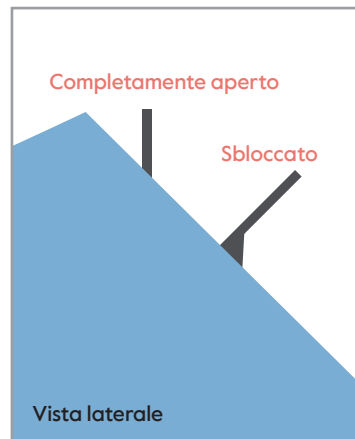
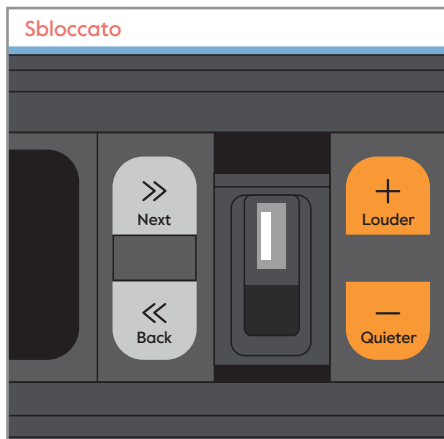
### Rendere il pannello di controllo giusto per te

Una caratteristica unica del Music Player è che ogni pulsante è montato in modo tale può essere girato e nascosto qualora non si voglia utilizzarlo oppure se si vuole evitare che a causa di pressioni accidentali si perdano le stazioni radio preferite. In questo modo puoi scegliere i controlli che desideri oppure semplificare fino ad avere un pulsante. Ci sono 8 differenti combinazioni tra cui scegliere, 3 sono mostrate qui sotto.



I supporti su cui pulsanti sono bloccati durante il normale utilizzo e possono essere sbloccati usando lo scomparto USB. Lo scomparto USB ha 3 posizioni – chiuso, sbloccato e aperto. Per personalizzare il pannello di controllo è necessario che sia nella posizione sbloccato.

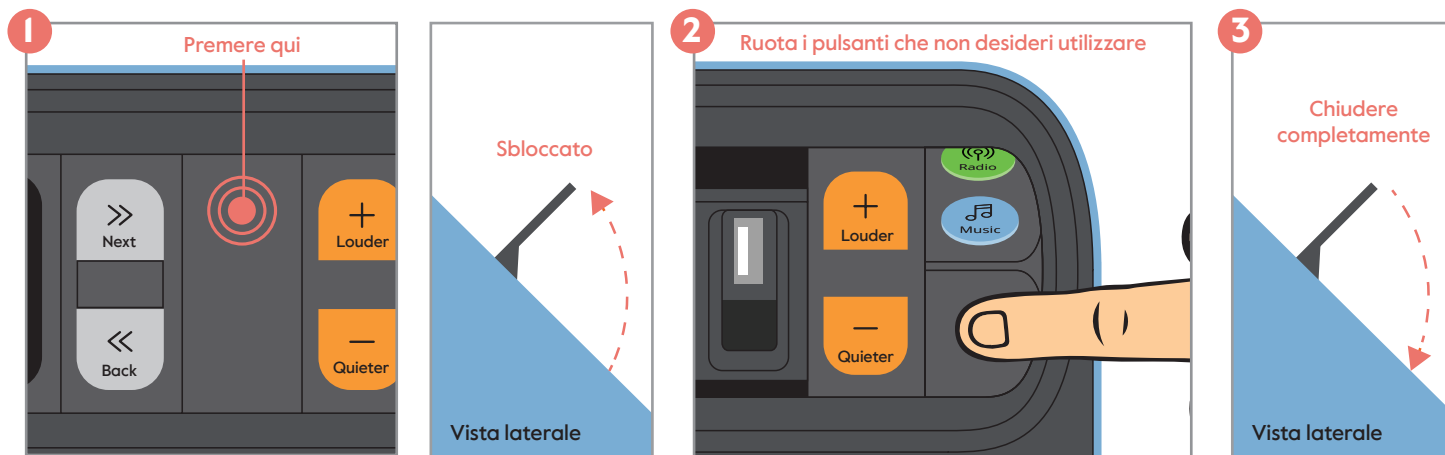
Questo scomparto, se completamente aperto, serve anche per entrare nel menu di configurazione. Verrà utilizzato in questa posizione solo durante la configurazione e, durante il normale utilizzo, per inserire la chiavetta USB.





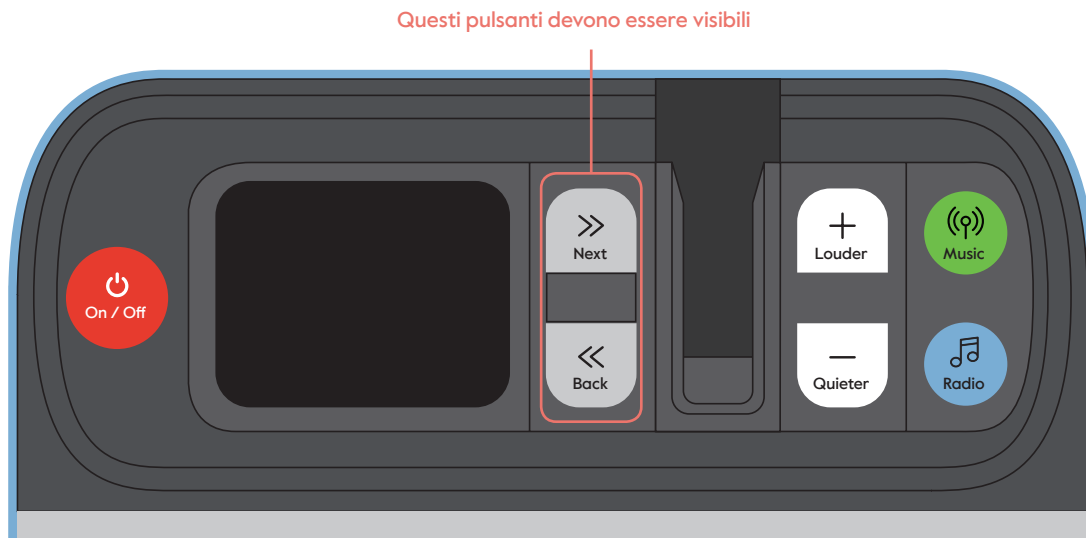
Per nascondere i pulsanti che non vuoi utilizzare:

1. Premere la parte superiore dello scomparto USB ed aprirlo a metà
2. Girare i comparti che non si intende utilizzare premendo il bordo superiore
3. Chiudere il comparto USB per bloccarlo di nuovo



## Navigare il menu

Tutte le seguenti opzioni possono essere impostate dal menu del Music Player, tramite la modalità configurazione. Per entrare in modalità configurazione, il Music Player deve essere acceso, i pulsanti **next** e **back** devono essere visibili e il comparto USB deve essere completamente aperto. Il pulsante **next** può essere utilizzato per salire nel menu, il pulsante **back** per scendere ed il pulsante **enter** per confermare. Puoi uscire dal menu in qualsiasi momento chiudendo il comparto USB, oppure selezionando “indietro” dalla schermata del menu principale.



## Impostare preselezioni radio

Per rendere più semplice passare da una stazione radio preferita all'altra, puoi impostarle come predefinite, in modo da poterle selezionare premendo i pulsanti Avanti e Indietro.

Per impostare le preselezioni radio:

1. Assicurarsi che il Music Player sia in modalità radio premendo il pulsante **radio**
2. Aprire il comparto USB ed assicurarsi che i pulsanti **next** e **back** siano visibili in modo da poter utilizzare il menu
3. Navigare fino alla sezione "Preselezioni Radio" usando il pulsante Indietro e premere **enter**
4. 5 preselezioni appariranno. Andate su "Preselezione I" usando il pulsante **back** e premere **enter**
5. Apparirà un elenco di tutte le stazioni disponibili. Individuare la stazione che si desidera salvare come Preselezione I e premere **enter**

Questa stazione verrà ora salvata come Preselezione 1. Ripetere i passaggi 4 e 5 per le altre stazioni che si desidera impostare. È possibile memorizzare fino a 5 preselezioni.

**Importante:** Una volta impostate le preselezioni, non sarà più possibile selezionare altre stazioni senza accedere all' "Elenco stazioni" nel menu di configurazione o aggiungerle all'elenco delle preselezioni. Pertanto, se viene definito un solo preset, i pulsanti Avanti e Indietro non avranno alcuna funzione in modalità radio.

## Ascoltare la radio FM

Se le tue stazioni radio non sono disponibili in DAB, ma sono trasmesse in FM, puoi cambiare la radio in modalità FM. Per fare ciò:

1. Accedi al menu aprendo il comparto USB mentre i pulsanti **next** e **back** sono visibili
2. Usa il pulsante **back** per navigare il menu e il pulsante **enter** per selezionare "modalità radio".

3. Usare il pulsante **back** per selezionare 'FM' e premere il pulsante **enter**
4. Chiudere il comparto USB e premere il pulsante **radio** e la tua radio potrà ora accedere alle stazioni FM. Puoi usare i pulsanti **next** e **back** per ricercare le stazioni FM.

Preselezioni possono essere impostate per le stazioni FM seguendo i passi a pagina 122, ma usando i pulsanti **next** e **back** per ricercare le stazioni invece di scegliere una lista. Premere **enter** una volta che la tua stazione è stata trovata per poterla salvare come preselezione.

## **Impostare le sveglie**

È possibile impostare allarmi affinché il Music Player si accenda automaticamente a un'ora prestabilita. Questo può essere utilizzato per svegliare qualcuno o semplicemente se si desidera ascoltare la musica in una determinata ora del giorno, ma ci si dimentica di accendere il Music Player. Le sveglie funzionano solo quando il lettore musicale è collegato all'alimentazione, e non quando alimentato a batterie.

Per impostare una sveglia:

1. Accedi al menu aprendo il comparto USB mentre i pulsanti **next** e **back** sono visibili
2. Usa il pulsante **back** per navigare il menu e premi il pulsante **enter** quando raggiungi “Sveglia”. Il menu della sveglia ti consente di scegliere le seguenti impostazioni ed opzioni then allows you to set the following settings and options:

**Sveglia** – Off | On

**Frequenza** - Giornaliera | Unica | Weekend | Giorni lavorativi

**Ora della sveglia** – Questa è l’ora in cui la sveglia suona

**Fonte** – Suono | Radio Digitale | FM

**Durata** – 15 | 30 | 45 | 60 | 90 | 120 minuti

**Volume** – Questo è il volume massimo della sveglia. Usa i pulsanti **next** e **back** per regolare, e il pulsante **enter** per impostare.

All'ora impostata la sveglia suonerà, prima delicatamente, e poi sempre più forte fino al volume impostato.

## Spegnere automaticamente il Music Player

Il Music Player ha una funzione di “Standby inattivo”, che lo spegne se nessun pulsante viene premuto dopo un certo periodo di tempo. Questo può tornare utile se ci si dimentica di spegnerlo. Per impostare la funzione di Standby inattivo:

1. Accedi al menu aprendo il comparto USB mentre i pulsanti **next** e **back** sono visibili
2. Usa il pulsante **back** per raggiungere la voce “Standby Inattivo”. Questa potrebbe essere in fondo allo schermo, perciò continua a scendere nel menu finché non la trovi e poi premi il pulsante **enter**
3. Usa i pulsanti **next** e **back** per impostare dopo quanto tempo il Music Player si spegnerà. Poi premi il pulsante **enter**

Il Music Player si spegnerà dopo il tempo impostato, se non verrà premuto alcun pulsante

## Regolare la luminosità e il contrasto dello schermo

È possibile modificare la luminosità dello schermo per risparmiare batteria e renderlo più adatto per l'uso in una camera da letto, ad esempio. Per regolare la luminosità dello schermo:

1. Accedi al menu aprendo il comparto USB mentre i pulsanti **next** e **back** sono visibili
2. Usa il pulsante **back** per raggiungere la voce “Retroilluminazione” e premere **enter**
3. Usa il pulsante **back** per selezionare ‘On Level’ e premere **enter**
4. Usa il pulsante **back** per scegliere il livello desiderato di luminosità e premere **enter**

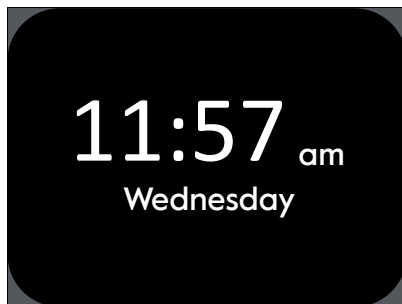
È anche possibile regolare il tempo dopo il quale la luminosità del display si attenua se nessun pulsante viene premuto, utilizzando l'opzione “Attenua dopo” nel menu



## Aiutare gli altri ad ascoltare la musica

È possibile cambiare la schermata che il lettore musicale mostra quando è in modalità standby per ricordare a qualcuno di usarlo e come farlo. Puoi anche spegnerlo completamente se distrae. Per modificare la schermata di standby dall'orologio:

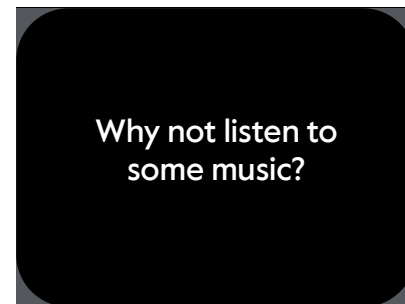
1. Aprire completamente il comparto USB mentre i pulsanti **next** e **back** sono visibili, per accedere al menu
2. Usa il pulsante **back** per raggiungere “Schermo in Standby” e premere **enter**
3. Usa i pulsanti **next** e **back** per selezionare la schermata di standby richiesta (vedere di seguito) e premi **enter**



Orologio



Accendi



Perchè no?

## Creare una playlist su USB

Per creare una playlist di musica su una chiavetta USB, dovrai trasferire i file audio da un computer. Per ottenere la musica che desideri sul tuo computer, ti consigliamo di scaricarla da un negozio di musica online, come ad esempio iTunes o Amazon. Il Music Player può riprodurre file nei formati MP3, WMA, AAC, WAV e FLAC.

1. Inserire la chiavetta USB in una porta USB del computer, dovrebbe essere visualizzata in Esplora file se si utilizza un computer Windows o nel Finder se si utilizza Apple.
2. Seleziona i file che desideri caricare dalla posizione in cui sono archiviati sul tuo computer e trascinali con il mouse sulla finestra della chiavetta USB.
3. I file nella USB verranno riprodotti nell'ordine in cui sono stati caricati sulla chiavetta, quindi se l'ordine per riprodurli è importante, si consiglia di trascinarli uno ad uno sulla chiavetta USB. Potrebbero comunque essere visualizzati in un ordine diverso sul tuo computer in quanto potrebbero essere ordinati alfabeticamente o in ordine di dimensione.

## Impostare e regolare data e ora

Il Music Player dovrebbe impostare l'ora automaticamente sulla base del segnale radio che riceve. Per impostare l'ora oppure per cambiare il formato:

1. Aprire completamente il comparto USB mentre i pulsanti **next** e **back** sono visibili, per accedere al menu
2. Usa il pulsante **back** per raggiungere la voce "Ora/Data" e premere **enter**
3. Per impostare l'ora, selezionare "Imposta Ora/Data" e usa i pulsanti **next** e **back** per regolare l'ora e premere **enter** per confermare.
4. Per cambiare il formato dell'ora tra 12/24 ore, selezionare "imposta12/24 ore" ed usa i pulsanti **next** e **back** per scegliere il formato desiderato. Premere **enter** per confermare

## Ripristino alle impostazioni di fabbrica

Potrebbe verificarsi una situazione in cui desideri eliminare tutte le impostazioni che hai regolato dal tuo Music Player, come le preselezioni radio e le sveglie e ripristinarle alle impostazioni fabbrica. Per fare questo:

1. Accedi al menu aprendo il comparto USB mentre i pulsanti **next** e **back** sono visibili
2. Usa il pulsante **back** per raggiungere la voce “Factory reset” e premere **enter**
3. Usa il pulsante **back** per scegliere “sì” e poi premere **enter**

## Pulire il tuo Music Player

Scollegare dalla corrente prima di pulire. Pulire solo con un panno morbido, leggermente umido, non utilizzare detergenti.

## Risoluzione dei problemi

Problema	Possibile causa e soluzione
Il Music Player non si accende	Batterie scariche oppure il Music Player non è collegato all'alimentazione. Sostituire le batterie o controllare il cavo di alimentazione.
La radio emette suoni sibilanti o confusi	Il segnale non è buono. Prova ad estendere l'antenna o ad avvicinarti a una finestra.
Lo schermo mostra "Nessuna stazione trovata"	Nessun segnale DAB, provare a estendere l'antenna o avvicinarsi alla finestra. Se non ci sono miglioramenti, passa alla modalità FM.
I pulsanti Avanti e Indietro non cambiano la stazione radio	Una sola stazione impostata come preselezione. Aggiungere più preselezioni (pagina I22) o ripristinare alle impostazioni di fabbrica (pagina I31).
I pulsanti si muovono quando si cerca di utilizzarli	Il comparto USB non è bloccato nella posizione corretta. Il comparto USB deve essere completamente aperto o completamente chiuso.
Lo schermo mostra 'No USB'	Chiavetta USB non presente o non inserita correttamente. Verificare la presenza della chiavetta USB o rimuoverla e reinserirla.

## Avvertenze importanti per la sicurezza

- Utilizzare il Music Player solo con l'adattatore di rete in dotazione o 4 batterie AA.
- Scollegare il lettore musicale dall'alimentazione prima di pulirlo.
- Tenere il cavo di alimentazione fuori dalla portata dei bambini.
- Tenere il lettore musicale, il cavo di alimentazione e la spina lontani dall'acqua.
- Non tentare di riparare il Music Player in quanto ciò può essere pericoloso.
- Il Music Player è solo per uso interno.
- Smaltire questo lettore musicale in conformità con le normative sul riciclaggio nella propria area. I prodotti elettrici di scarto possono essere dannosi per l'ambiente e non devono essere smaltiti con i rifiuti domestici.



## Your ideas could help others

Tell us what you think of your Music Player & Digital Radio, what you like and what more you wish it could do. We are on a mission to design life-changing products that can really make a difference. Our next product will be designed using your feedback!

Send us your tips and ideas for how to get the best out of your Music Player, we will share them with others.

Help others discover products that can help by sharing a photo of your Music Player in use on social media.



**BBrain.clock**

## Need More Help?

Visit our website to discover videos, guides and tips to help you get the most out of your Music Player. Or simply get in touch and we'll see how we can help.

**Web**            [www.bbrain.eu](http://www.bbrain.eu)

**Email**        [info@bbrain.eu](mailto:info@bbrain.eu)

**Phone**        +31 (0)88 – 0080 130