

BY IKOHS



CREATE
WINDCALM DC STYLANCE

**CEILING FAN
USER MANUAL**

CREATE

The life you want to live in



WINDCALM DC STYLANCE

CEILING FAN - VENTILADOR DE TECHO

EN	ENGLISH	4 - 8
ES	ESPAÑOL	9 - 13
PT	PORTUGUÊS	14 - 18
FR	FRANÇAIS	19 - 23
IT	ITALIANO	24 - 28
DE	DEUTSCH	29 - 33
NL	NEDERLANDS	34 - 38
PL	POLSKI	39 - 43

WELCOME

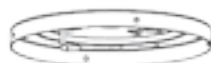
Thank you for choosing our ceiling fan. Before using the appliance, and to ensure the best use, carefully read these instructions.

The safety precautions enclosed herein reduce the risk of death, injury and electrical shock when correctly adhered to. Keep the manual in a safe place for future reference, along with the completed warranty card, purchase receipt and package. If applicable, pass these instructions on to the next owner of the appliance. Always follow basic safety precautions and accident-prevention measures when using an electrical appliance. We assume no liability for customer failing to comply with these requirements.

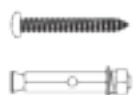
PARTS LIST

Carefully open the packaging and remove all the items included. Place them on a carpet or a big piece of plastic to avoid any damage.

Check that all the items listed below have been included.



Hanger bracket



Expansion screws



Remote control
and signal
receiver



Motor



Blades



Connections panel

Option with light:



Decorative shade



LED panel

Option without light:



Fixing screws



Decorative cover

SAFETY INSTRUCTIONS

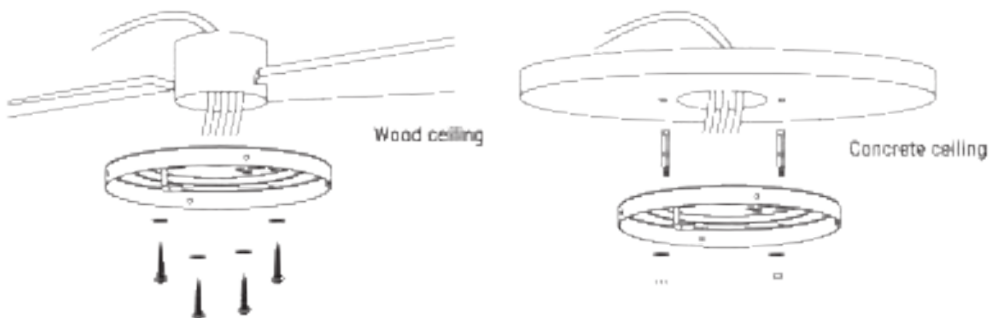
When using any electrical appliance, basic safety precautions should always be observed.

- Read this entire manual carefully before beginning installation. Save these instructions.
- To reduce the risk of personal injury, attach the fan directly to the support structure of the building according to these instructions, and use only the hardware supplied.
- To avoid possible electrical shock, before installing your fan, disconnect the power by turning off the circuit breakers to the outlet box and associated wall switch location. If you cannot lock the circuit breakers in the off position, securely fasten a prominent warning device, such as a tag, to the service panel.
- All wiring must be in accordance with national and local electrical codes and ANSI/NFPA 70. If you are unfamiliar with wiring, use a qualified electrician.
- Do not bend the blade attachment system when installing, balancing, or cleaning the fan.
- Never insert foreign objects between rotating fan blades.
- To reduce the risk of fire, electrical shock, or motor damage, do not use a solid-state speed control with this fan. Use only original speed controls.
- This appliance can be used by children aged from 8 years old and above and persons with reduced physical, sensory or mental capabilities or lack of experience and knowledge if they have been given supervision or instruction concerning use of the appliance in a safe way and understand the hazards involved. Children shall not play with the appliance. Cleaning and user maintenance shall not be made by children unless they are older than 8 and supervised. Close supervision is necessary when any appliance is used by or near children.

NOTE: The important safety precautions and instructions appearing in the manual are not meant to cover all possible conditions and situations that may occur. It must be understood that common sense and caution are necessary factors in the installation and operation of this fan.

INSTALLATION INSTRUCTIONS

Installing the hanger bracket

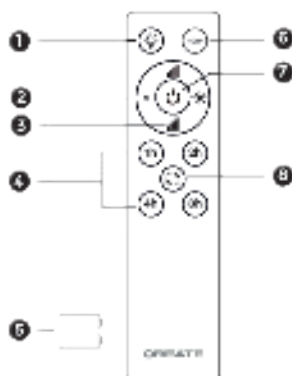


Please, drill an 8 mm in diameter hole on the concrete ceiling, and insert the bolt. Then, align the bracket with the hole and tighten with a nut.

Remote control

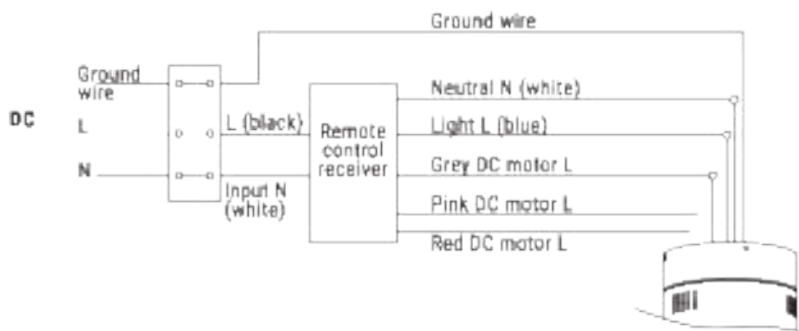
1. **Light
2. **Light intensity control
3. Fan intensity control
4. Timer
5. Batteries (2 x AAA)
6. **Colour temperature control
7. ON / OFF button
8. Reverse function

**** Function only available when having the LED plate installed.**

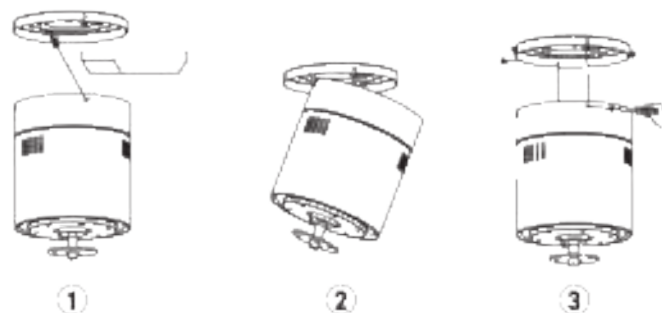


- Turn on the fan by pressing the ON / OFF button
- Change air flow direction (winter/summer function) by pressing Reverse button with the fan on. It does not work when the fan is off. The blades will stop spinning to start again in the opposite direction just pressing the button once.
- Turn the light on and off pressing Light button.
- Press Power levels button to increase the speed of the fan once it is on.

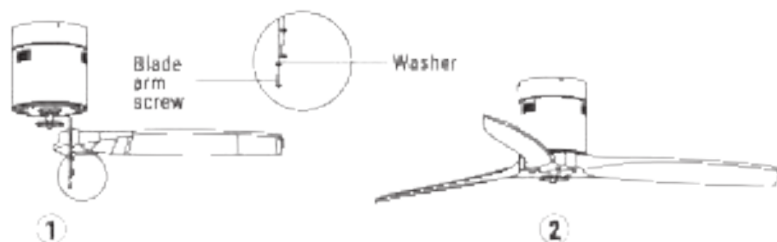
Remote control connection



Receiver placement: Attach the motor on the left hook and then conduct the wiring.

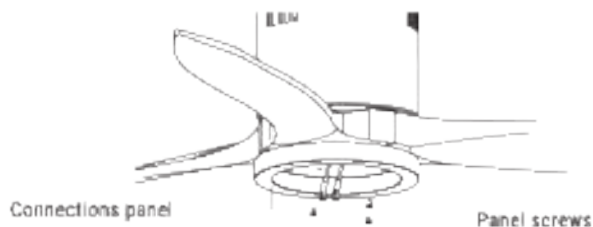


Blades assembly



Tip: Washers for blade screws can be set on each blade screw prior to installing blades. Align the blade holes with the motor screw holes. Tighten all the screws once all the blades are attached. Before securing screws permanently, repeat with remaining blade arms.

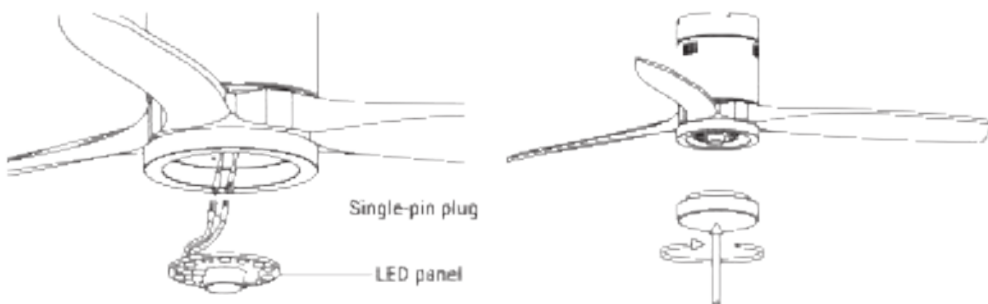
Connections panel assembly



Attach the connections plate up to the bottom of the fan by inserting the set screw heads into the key hole slots. Rotate them to place and tighten them to secure the plate.

CEILING FAN WITH LED LIGHT

LED light panel and lamp shade assembly



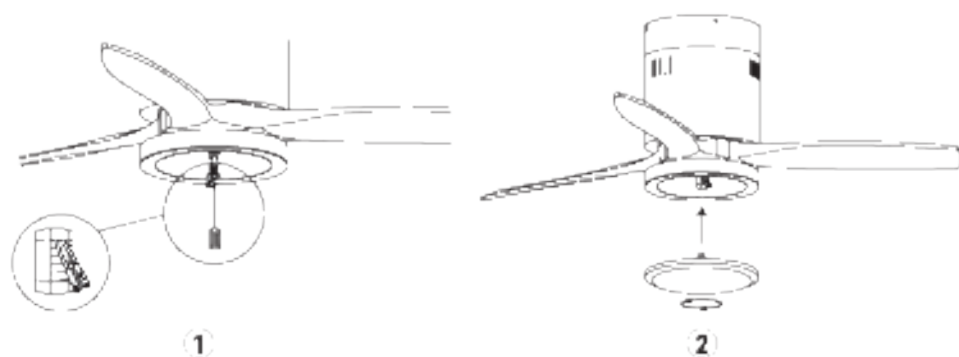
Connect the single-pin plugs of the connections plate with the ones on the LED panel. The LED panel is magnetized so it will be attached to the connections panel just by placing them together.

Note: While installing or removing the LED plate, please keep the insulation pads intact carefully. Turning the set screws over-tightly or fast will damage the insulation pads.

Screw the lamp shade back to the connections plate.

CEILING FAN WITHOUT LED LIGHT

Decorative cover assembly



Once the connections plate has been assembled and secured, screw the decorative cover back to the connections plate using the central screw.

Check the installation

- Check the correct operation of the ceiling fan, checking that no strange movement or misalignment is observed in any part of the fan.
- In the event that some kind of hum / vibration can be seen, you can proceed to adjust the blades with the shooting kit.
- This kit has self-adhesive weights and "u" shaped clips.
- Turn off the ceiling fan.
- You can put the clip in the center of any blade and check if the vibration decreases.
- Turn on the fan and check. If no change is seen, turn off the fan and add another clip to a different blade or use the adhesive weights.



In compliance with Directives 2002/95/CE, 2002/96/CE and 2002/106/CE on the restriction of the use of dangerous substances in electric and electronic equipment, as well as their waste disposal. The symbol with the crossed dustbin shown on the package indicates that the product at the end of its service life shall be collected as separate waste. Therefore, any products that have reached the end of their useful life must be given to waste disposal centres specialising in separate collection of waste electrical and electronic equipment, or given back to the retailer at the time of purchasing new similar equipment, on a one-for-one basis. The adequate separate collection for the subsequent start-up of the equipment sent to be recycled, treated and disposed of in an environmentally compatible way contributes to preventing possible negative effects on the environment and health and optimises the recycling and reuse of components making up the apparatus. Absence of disposal of the product by the user involves application of the administrative sanctions according to the laws.

BIENVENIDO

Gracias por elegir nuestro ventilador de techo. Antes de utilizar este electrodoméstico y para asegurar su mejor uso, por favor, lea detenidamente las instrucciones.

Las medidas de seguridad aquí indicadas reducen el riesgo de incendio, descarga eléctrica y lesiones cuando se siguen correctamente. Guarde el manual en un lugar seguro para futuras referencias, así como la garantía, el recibo de compra y la caja. Si procede, entregue estas instrucciones al futuro propietario del electrodoméstico. Siempre siga las instrucciones básicas de seguridad y las medidas de prevención de riesgos cuando utilice un electrodoméstico eléctrico. El fabricante no se responsabilizará de ningún daño derivado del incumplimiento de estas instrucciones por parte del usuario.

LISTA DE PARTES

Abra con cuidado el embalaje y retire las piezas que se incluyen en su interior. Colóquelas en el suelo sobre una alfombra o un trozo de plástico lo suficientemente grande para evitar cualquier daño.

Compruebe que los objetos que se detallan a continuación se encuentran en el interior del embalaje.



Soporte de montaje



Tornillos de expansión

Mando a distancia
con receptor

Motor



Aspas

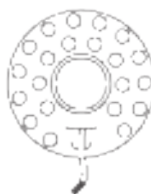


Panel de conexiones

Opción con luz:



Pantalla decorativa



Panel LED

Opción sin luz:



Tornillos de fijación



Cubierta decorativa

INSTRUCCIONES DE SEGURIDAD

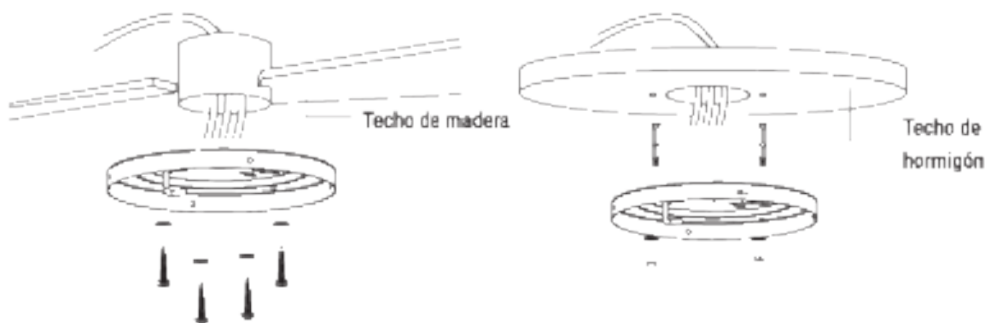
Al utilizar cualquier aparato eléctrico, deben observarse siempre las siguientes precauciones básicas de seguridad.

- Lea este manual con detenimiento antes de empezar la instalación. Guarde estas instrucciones.
- Para reducir el riesgo de sufrir cualquier daño personal, acople el ventilador directamente a la estructura de soporte del edificio siguiendo estas instrucciones y utilice únicamente el material proporcionado.
- Para evitar posibles descargas eléctricas, antes de instalar su ventilador, desconecte la corriente apagando los interruptores de potencia del cuadro eléctrico y los interruptores de pared asociados. Si no es posible apagar los interruptores de potencia, utilice un dispositivo de advertencia como una etiqueta en el cuadro eléctrico.
- Todos los cables deben cumplir las especificaciones establecidas según los códigos eléctricos locales y nacionales y ANSI/NFPA 70. Si no está familiarizado con las instalaciones eléctricas, acuda a un electricista cualificado.
- No doble el sistema de acoplamiento de las aspas mientras las instala, las inclina o las limpia.
- No inserte otros objetos entre las aspas del ventilador.
- Para reducir el riesgo de incendio, descarga eléctrica o daño en el motor, no utilice un regulador de velocidad de estado sólido con este ventilador. Utilice únicamente los reguladores de velocidad originales.
- Este electrodoméstico puede ser utilizado por niños de 8 años en adelante y personas con capacidades físicas, sensoriales o mentales reducidas, o con falta de experiencia o conocimientos limitados, siempre que estén supervisados por una persona responsable de su seguridad o que haya sido formada para usar el aparato de forma segura. Los niños no deben jugar con este aparato. Tampoco deben realizar tareas de limpieza y mantenimiento del aparato a menos que sean mayores de 8 años y estén supervisados. Es necesario supervisar a los niños de cerca cuando utilicen cualquier electrodoméstico.

NOTA: Las instrucciones y precauciones de seguridad que aparecen en este manual pueden no abarcar todos los problemas y situaciones posibles. Debe entender que tanto el sentido común como la precaución son esenciales para la instalación y el uso del ventilador.

INSTRUCCIONES DE INSTALACIÓN

Instalación del soporte de montaje

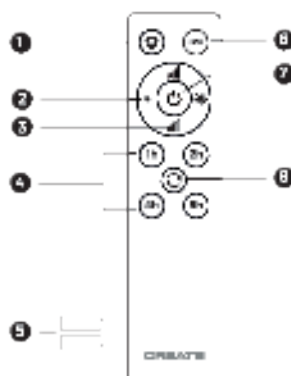


Taladre un agujero de 8 mm de diámetro en el techo de hormigón e inserte un tornillo. Después, alinee el soporte con el agujero y fíjelo con una tuerca.

MANDO A DISTANCIA

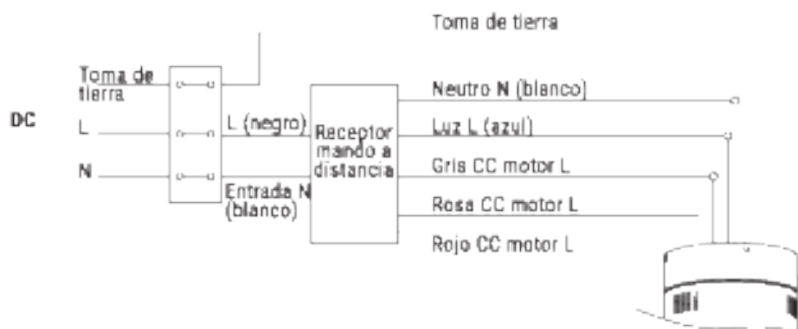
1. **Luz
2. **Control de intensidad de la luz
3. Control de intensidad del ventilador
4. Temporizador
5. Pilas (2 x AAA)
6. **Control de la temperatura de color
7. Botón ON / OFF
8. Función reverse

**** Función solo disponible con la placa LED instalada.**

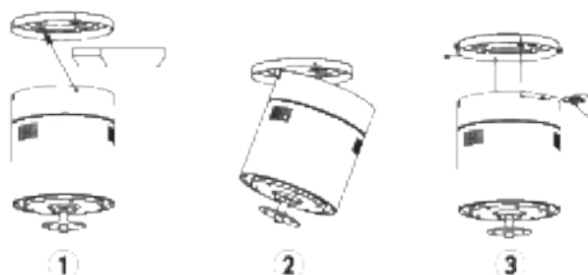


- Encienda el ventilador presionando el botón On/Off.
- Cambie la dirección del flujo de aire (función invierno / verano) presionando el botón de función inversa con el ventilador encendido. No funciona cuando el ventilador está apagado. Las aspas detendrán el giro para comenzar de nuevo en la dirección opuesta simplemente presionando el botón una vez.
- Encienda y apague la luz presionando el botón de luz.
- Pulse el botón de Niveles de potencia para aumentar la velocidad del ventilador una vez encendido.

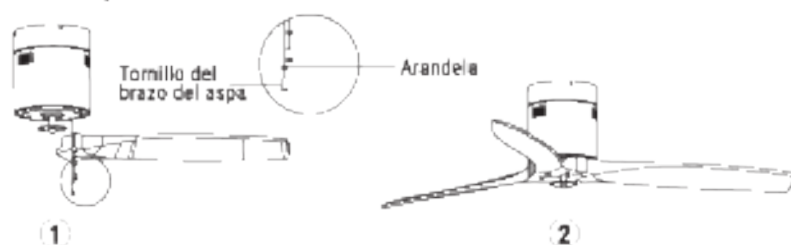
Conexión del mando a distancia



Colocación del receptor: Enganche el motor en el gancho izquierdo y después dirija el cableado.

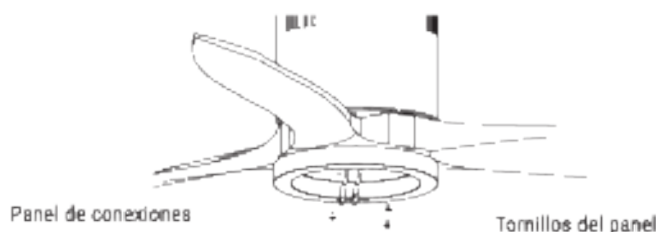


Montaje de las aspas



Consejo: Las arandelas para los tornillos de las aspas pueden colocarse en cada tornillo antes de instalar las aspas. Alinee los agujeros de las aspas con los agujeros de los tornillos del motor. Fije todos los tornillos una vez que haya encajado las aspas. Antes de fijar los tornillos de manera permanente, repita este proceso con las aspas restantes.

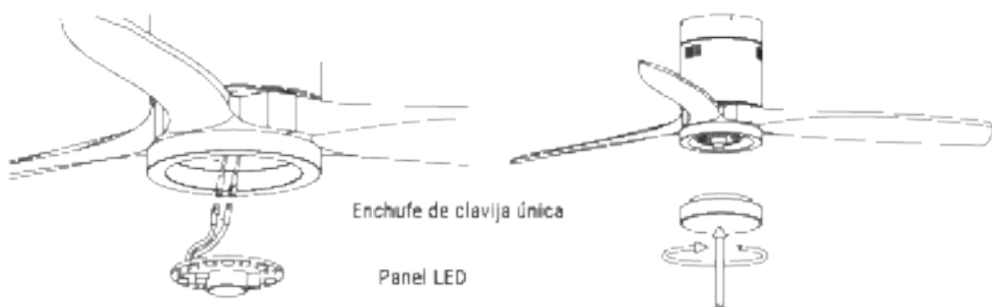
Montaje del panel de conexiones



Enganche la placa a la parte inferior del ventilador insertando las cabezas de los tornillos en los orificios destinados a ello. Enrosque los tornillos y después asegúrelos.

VENTILADOR DE TECHO CON LUZ LED

Montaje del panel LED y de la pantalla decorativa



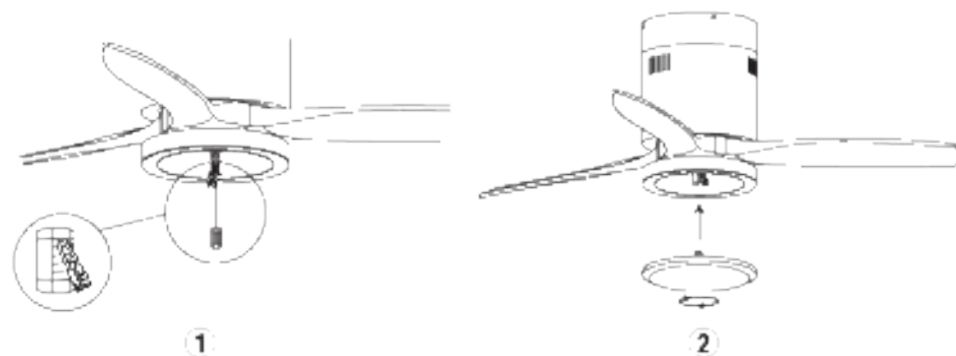
Conecte los enchufes de clavija única de la placa de conexiones con los del panel LED. El panel LED está magnetizado así que se acopla a la placa de conexiones simplemente juntando ambas piezas.

Nota: Mientras esté instalando o retirando la placa LED, procure no tocar las pestañas aislantes. No apriete los tornillos en exceso ni los enrosque con rapidez ya que podría causar daños en las pestañas aislantes.

Coloque la pantalla decorativa sobre la placa LED.

VENTILADOR DE TECHO SIN LUZ LED

Montaje de la cubierta decorativa



Una vez se ha montado y asegurado la placa de conexiones, vuelva a atornillar la cubierta decorativa a la placa de conexiones con el tornillo central.

Comprobar la instalación

- Compruebe el correcto funcionamiento del ventilador de techo, revisando que no se observe algún movimiento extraño o desajuste en alguna pieza del ventilador.
- En el caso de que se pueda apreciar algún tipo de zumbido/vibración, puede proceder a ajustar las aspas con el kit de balanceo.
- En este kit dispone de contrapesos autoadhesivos y clips en forma de "u".
- Apague le ventilador de techo.
- Puede poner el clip en el centro de cualquier aspa y revisar si la vibración disminuye.
- Encienda el ventilador y compruebe. Si no se aprecia cambio, apague el ventilador y añada otro clip en otra aspa o use los contrapesos adhesivos.



Según las Directivas Europeas 2002/95/CE, 2002/96/CE y 2002/110/CE, relativas a la reducción del uso de sustancias peligrosas en los aparatos eléctricos, además del desecho de residuos. El símbolo tachado del contenedor que se encuentra en el empaque indica la obligación de que el producto, al final de su vida útil, deberá depositarse en un lugar separado de los demás residuos. Por lo tanto el usuario deberá entregar el aparato, cuando deje de utilizarse, a los centros autorizados de recogida diferenciada de residuos eléctricos y electrónicos, o deberá devolverlo al vendedor en el momento de compra de un nuevo aparato de tipo equivalente, o cambio por otro. La adecuada recogida diferenciada del aparato utilizado para los sucesivos procesos ambientalmente compatibles de reciclaje, tratamiento y desecho, contribuye a evitar posibles efectos negativos en el medio ambiente y en la salud, y favorece el reciclaje de los materiales de los que se compone el aparato. El desecho abusivo del producto por parte del usuario implica la aplicación de las sanciones previstas por la ley.

BEM-VINDO

Obrigado por escolher o nosso ventilador de teto. Antes de utilizar este eletrodoméstico e de modo a assegurar a sua melhor utilização, leia atentamente as instruções.

As medidas de segurança aqui indicadas, quando seguidas corretamente, reduzem o risco de incêndio, de descarga elétrica e de lesões. Guarde o manual num lugar seguro, para referência futura, assim como a garantia, o recibo de compra e a caixa. Se for conveniente, entregue estas instruções ao futuro proprietário do eletrodoméstico. Aquando da utilização do eletrodoméstico elétrico, siga sempre as instruções básicas de segurança e as medidas de prevenção de riscos. O fabricante não se responsabilizará por qualquer dano resultante do incumprimento destas instruções por parte do utilizador.

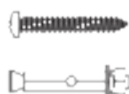
LISTA DE PEÇAS

Abra a embalagem com cuidado e retire as peças incluídas no seu interior. Coloque-as no solo sobre um tapete ou um pedaço de plástico suficientemente grande para evitar qualquer dano.

Verifique se os objetos detalhados em seguida se encontram no interior da embalagem.



Suporte de montagem



Parafusos de expansão

Controle remoto
com receptor

Motor



Lâminas



Painel de remendo

Opção com luz:

Tela decorativa



Painel de LED

Opção sem luz:

Parafusos de fixação



Capa decorativa

INSTRUÇÕES DE SEGURANÇA

Ao utilizar qualquer aparelho elétrico, deve-se ter sempre em conta as seguintes precauções básicas de segurança.

- Leia este manual com atenção antes de começar a instalação. Guarde estas instruções.
- Para reduzir o risco de sofrer qualquer dano pessoal, acople o ventilador diretamente à estrutura de suporte do edifício seguindo estas instruções e utilize apenas o material proporcionado.
- Para evitar possíveis descargas elétricas, antes de instalar o ventilador desligue a corrente desligando os interruptores de potência do quadro elétrico e os interruptores de parede associados. Se não for possível desligar os interruptores de potência, utilize um dispositivo de advertência, como uma etiqueta, no quadro elétrico.
- Todos os cabos devem cumprir as especificações estabelecidas segundo os códigos elétricos locais e nacionais e a norma ANSI/NFPA 70. Se não estiver familiarizado com as instalações elétricas, consulte um electricista qualificado.
- Não dobre o sistema de acoplamento das pás enquanto as instala, inclina ou limpa.
- Não insira outros objetos entre as pás do ventilador.
- Para reduzir o risco de incêndio, descarga elétrica ou dano no motor, não utilize um regulador de velocidade de estado sólido com este ventilador. Utilize apenas os reguladores de velocidade originais.
- Este eletrodoméstico pode ser utilizado por crianças com idade igual ou superior a 8 anos e por pessoas com capacidades físicas, sensoriais ou mentais reduzidas ou com falta de experiência ou conhecimentos limitados, sempre que sejam supervisionadas por uma pessoa responsável pela sua segurança ou que tenha sido formada para usar o aparelho de forma segura. As crianças não devem brincar com este aparelho. Também não devem realizar tarefas de limpeza e manutenção do aparelho, a menos que tenham idade superior a 8 anos e estejam supervisionadas. É necessário supervisionar as crianças de perto quando utilizarem qualquer eletrodoméstico.

NOTA: as instruções e precauções de segurança constantes neste manual podem não abranger todos os possíveis problemas e situações. Deve entender que tanto o senso comum como a precaução são essenciais para a instalação e utilização do ventilador.

INSTRUÇÕES DE INSTALAÇÃO

Instalação do suporte de montagem

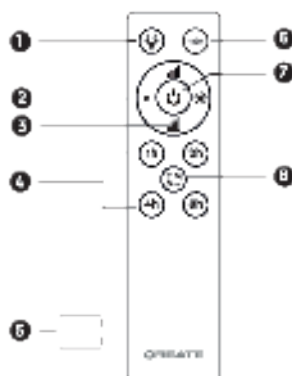


Fure um buraco de 8 mm de diâmetro no teto de betão e insira um parafuso. Depois, alinhe o suporte com o buraco e fixe-o com uma porca.

COMANDO À DISTÂNCIA

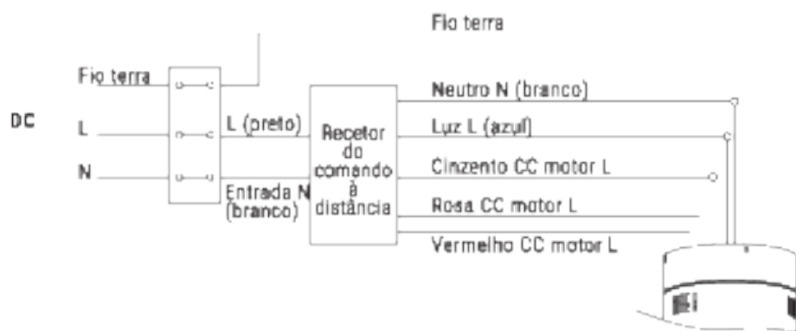
1. **Luz
2. **Controle de intensidade de luz
3. Controle de intensidade do ventilador
4. Temporizador
5. Pilas (2 x AAA)
6. **Controle de temperatura de cor
7. ON / OFF
8. Função reverse

**** Função disponível apenas com a placa LED instalada.**

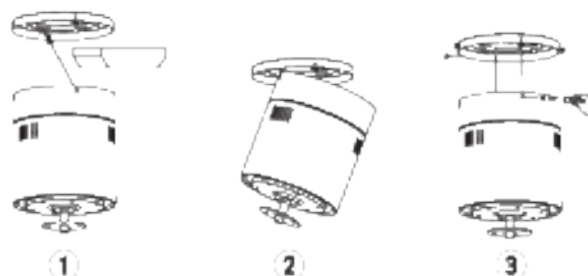


- Ligue a ventoinha pressionando o botão Liga / Desliga.
- Altere a direção do fluxo de ar (função Inverno / verão) pressionando o botão de função reversa com o ventilador ligado. Não funciona quando o ventilador está desligado. As lâminas irão parar de girar para recomeçar na direção oposta, simplesmente pressionando o botão uma vez.
- Ligue e desligue a luz pressionando o botão da luz.
- Pressione o botão Níveis de energia para aumentar a velocidade do ventilador depois de ligado.

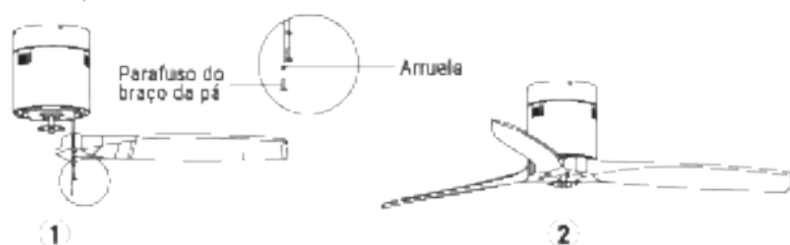
Ligação do comando à distância



Colocação do receptor: Prenda o motor no gancho esquerdo e depois direcione os cabos.

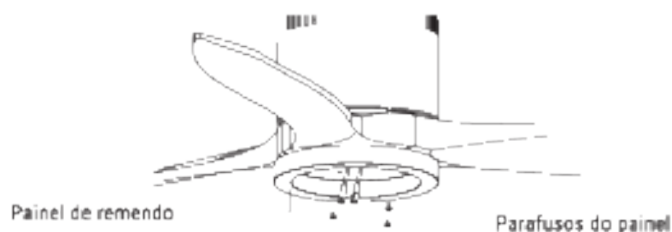


Montagem das pás



Conselho: As arruelas para os parafusos das pás podem ser colocadas em cada parafuso antes de instalar as pás. Alinhe os buracos das pás com os buracos dos parafusos do motor. Fixe todos os parafusos assim que tiver prendido as pás. Antes de fixar os parafusos de maneira permanente, repita este processo com as pás restantes.

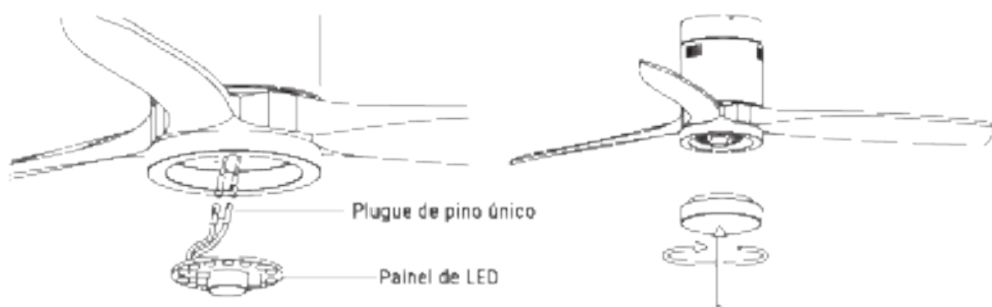
Montagem do patch panel



Prenda a placa na parte inferior do ventilador inserindo as cabeças dos parafusos nos orifícios designados. Aperte os parafusos e prenda-os.

VENTILADOR DE TETO COM LUZ LED

Montagem do painel LED e tela decorativa



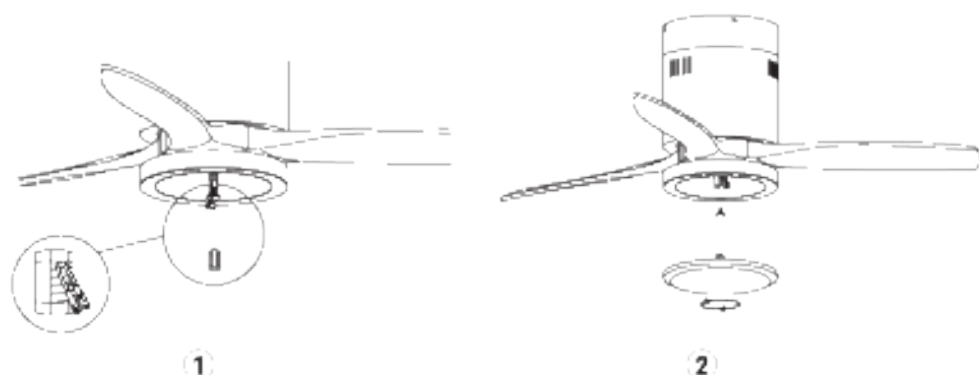
Conecte os plugues de pino único no painel traseiro com aqueles no painel de LED. O painel de LED é magnetizado para que seja preso ao painel traseiro simplesmente colocando as duas peças juntas.

Nota: Ao instalar ou remover a placa de LED, tome cuidado para não tocar nas guias de isolamento. Não aperte demais os parafusos nem os apertasse rapidamente, pois isso pode causar danos às abas de isolamento.

Coloque a tela decorativa na placa de LED.

VENTILADOR DE TETO SEM LUZ LED

Montagem da tampa decorativa



Após a montagem e fixação da placa de conexão, aparafuse a tampa decorativa de volta na placa de conexão com o parafuso central.

Verifique a instalação

- Verifique o funcionamento correto do ventilador de teto, verificando se nenhum movimento estranho ou desalinhamento é observado em qualquer parte do ventilador.
- Caso seja observado algum tipo de zumbido / vibração, você pode prosseguir com o ajuste das lâminas com o kit de disparo.
- Este kit possui pesos autoadesivos e cliques em forma de "u".
- Desligue o ventilador do teto.
- Você pode colocar o clipe no centro de qualquer lâmina e verificar se a vibração diminui.
- Ligue o ventilador e verifique. Se nenhuma alteração for vista, desligue o ventilador e adicione outro clipe em uma lâmina diferente ou use os pesos adesivos.



De acordo com as Diretivas Europeias 2002/95/CE, 2002/96/CE e 2003/108/CE, relativas à redução do uso de substâncias perigosas nos aparelhos elétricos, além dos resíduos. O símbolo riscado do contêiner que está no packaging indica a obrigação de que o produto, ao final da sua vida útil, deverá depositar-se num lugar separado dos demais resíduos. Portanto o usuário deverá entregar o aparelho, quando deleja do uso, aos adequados centros de recolha diferenciada de resíduos domésticos e eletroeletrônicos, ou deverá devolvê-lo ao vendedor no momento da compra de um novo aparelho da tipo equivalente, em a troca de outro. A adequada recolha diferenciada do aparelho utilizado para os sucessivos processos ambientalmente compatíveis de reciclagem, tratamento e resíduos, contribui a evitar possíveis efeitos negativos no meio-ambiente e na saúde, e favorece a recuperação dos materiais dos que se compõe o aparelho. O descarte abusivo do produto por parte do usuário implica a aplicação das sanções previstas pela lei.

FRANÇAIS

BIENVENUE

Nous vous remercions d'avoir choisi notre ventilateur de plafond. Avant d'utiliser cet appareil électroménager et pour garantir une utilisation optimale, lire attentivement les instructions.

Les mesures de sécurité visées ici réduisent le risque d'incendie, d'électrocution et de blessures lorsqu'elles sont correctement suivies. Conserver le manuel dans un endroit sûr pour de futures références, tout comme la garantie, le ticket d'achat et l'emballage. Le cas échéant, remettre ces instructions au futur propriétaire de l'appareil électroménager. Toujours respecter les instructions de sécurité de base et les mesures de prévention des risques lors de l'utilisation d'un appareil électrique. Le fabricant ne sera responsable d'aucun dommage découlant du non-respect de ces instructions de la part de l'utilisateur.

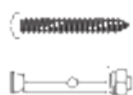
LISTE DES PIÈCES

Ouvrez l'emballage avec précaution et retirez les pièces placées à l'intérieur. Posez celles-ci sur le sol, sur un tapis ou sur un morceau de plastique suffisamment grand pour éviter tout dommage.

Assurez-vous de bien avoir toutes les pièces listées ci-dessous.



Support de montage



Boulons d'expansion

Télécommande
avec récepteur

Moteur



Lames



Panneau de raccordement

Option avec lumière:



Écran décoratif



Panneau LED

Option sans lumière:



Vis de fixation



Couverture décorative

CONSIGNES DE SÉCURITÉ

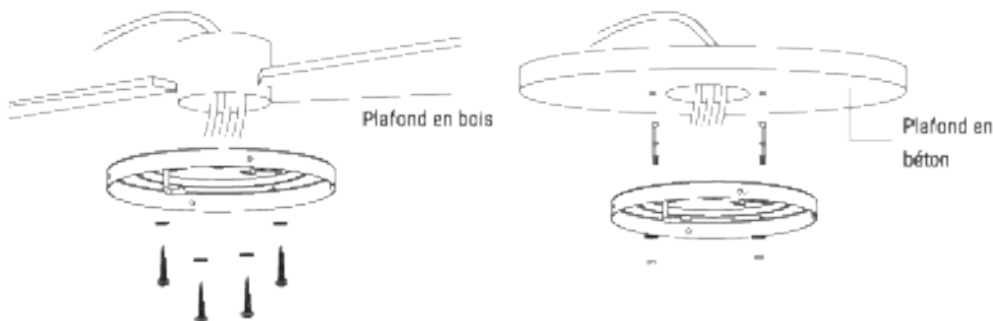
Lors de l'utilisation de tout appareil électrique, il convient toujours de suivre les précautions suivantes en matière de sécurité.

- Lisez attentivement ce manuel avant de commencer l'installation. Conservez ce manuel.
- Afin d'éviter tout risque de blessure, montez directement le ventilateur sur le support situé au plafond en suivant ces instructions et utilisez uniquement le matériel fourni.
- Afin d'éviter tout risque d'électrocution, avant d'installer le ventilateur, coupez le courant au disjoncteur correspondant à la pièce de l'installation et éteignez les interrupteurs. S'il n'est pas possible de couper le courant au disjoncteur, prenez des précautions en utilisant par exemple une étiquette bien visible que vous placerez sur le tableau électrique.
- Tous les câbles doivent respecter les caractéristiques établies selon les codes électriques locaux, nationaux et ANS/NFPA 70. Si vous n'avez pas l'habitude de réaliser des installations électriques, faites appel à un électricien qualifié.
- Pendant leur installation, lorsque vous les nettoyez ou les inclinez, ne pliez pas le système de fixation des pales.
- N'introduisez aucun objet entre les pales du ventilateur.
- Afin de réduire tout risque d'incendie, d'électrocution ou afin de ne pas endommager le moteur, n'utilisez pas de régulateur de vitesse avec ce ventilateur. Utilisez uniquement les régulateurs de vitesse originaux.
- Cet électroménager peut être utilisé par des enfants à partir de 8 ans et par des personnes ayant des capacités physiques, sensorielles ou mentales limitées, ou ayant peu d'expérience ou des connaissances limitées, à condition qu'elles soient surveillées par une personne responsable de leur sécurité ou qu'elles aient été formées pour utiliser l'appareil en toute sécurité. Les enfants ne doivent pas jouer avec cet appareil. Ils ne doivent pas non plus réaliser de tâches de nettoyage ou de maintenance de l'appareil, à moins qu'ils aient plus de 8 ans et qu'ils soient surveillés. Les enfants doivent être sous surveillance quand ils utilisent un électroménager, quel qu'il soit.

REMARQUE : les instructions et les précautions liées à la sécurité figurant dans ce manuel ne sont pas exhaustives. Pour installer et utiliser ce ventilateur, il est nécessaire de faire preuve de bon sens et de prendre des précautions.

CONSIGNES D'INSTALLATION

Installation du support

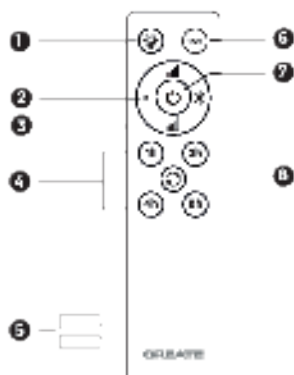


Percez un trou de 8 mm de diamètre dans le plafond en béton et introduisez une cheville. Ensuite, placez le support en face du trou et fixez-le à l'aide d'une vis.

TÉLÉCOMMANDE

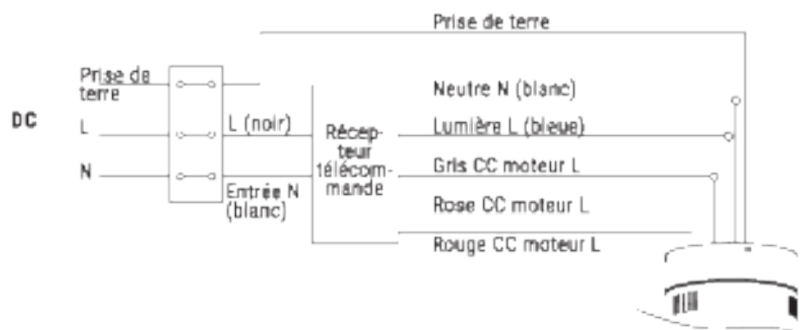
1. **Lumière
2. ** Contrôle de l'intensité lumineuse
3. Contrôle de l'intensité du ventilateur
4. Minuteur
5. Piles (2 x AAA)
6. ** Contrôle de la température de couleur
7. Bouton ON / OFF
8. Fonction inverse

** Fonction disponible uniquement avec la plaque LED installée.

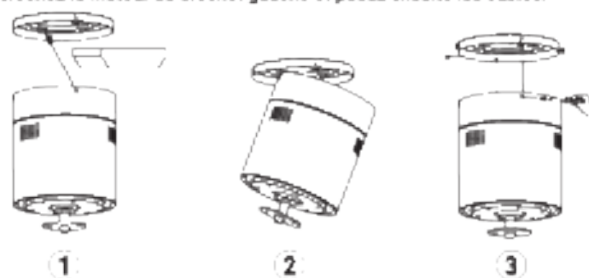


- Allumez le ventilateur en appuyant sur le bouton Marche / Arrêt.
- Changez le sens du flux d'air (fonction hiver / été) en appuyant sur le bouton de fonction d'inversion avec le ventilateur en marche. Cela ne fonctionne pas lorsque le ventilateur est éteint. Les lames arrêteront de tourner pour recommencer dans la direction opposée en appuyant simplement une fois sur le bouton.
- Allumez et éteignez la lumière en appuyant sur le bouton d'éclairage.
- Appuyez sur le bouton Niveaux de puissance pour augmenter la vitesse du ventilateur après sa mise en marche.

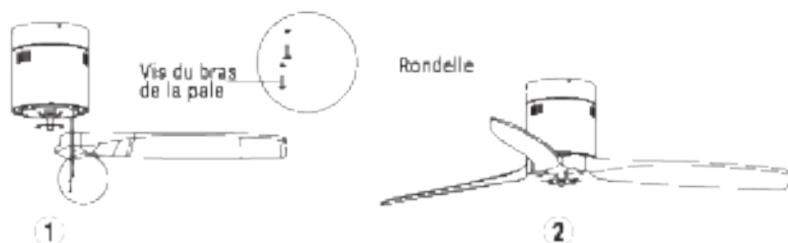
Connexion de la télécommande



Pose du récepteur : accrochez le moteur au crochet gauche et posez ensuite les câbles.

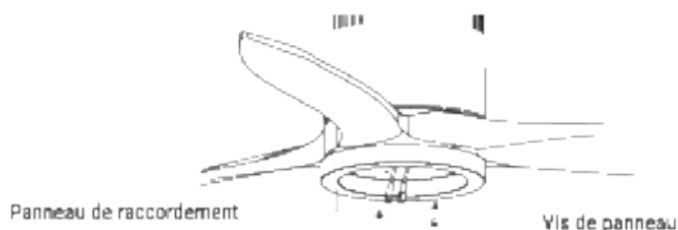


Montage des pales



Conseil : les rondelles correspondant aux vis des pales peuvent être posées sur chaque vis avant d'installer les pales. Alignez les orifices des pales sur les orifices des vis du moteur. Après avoir accroché les pales, vissez toutes les vis. Avant de visser les vis de manière permanente, répétez l'étape précédente avec les pales restantes.

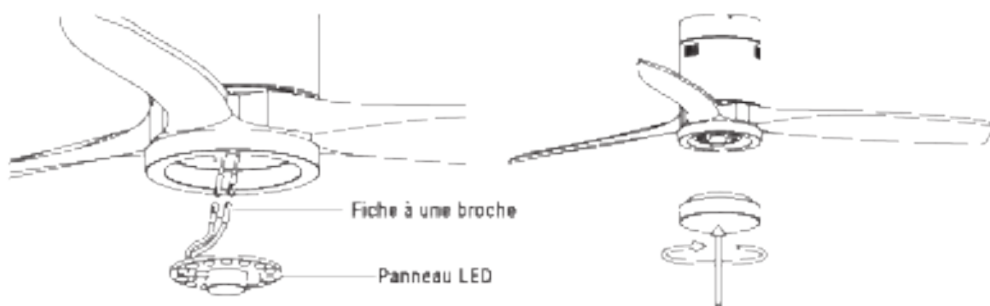
Montage du panneau de brassage



Accrochez la plaque au bas du ventilateur en insérant les têtes de vis dans les trous désignés. Visser les vis, puis les fixer.

VENTILATEUR DE PLAFOND AVEC LUMIÈRE LED

Montage du panneau LED et de l'écran décoratif

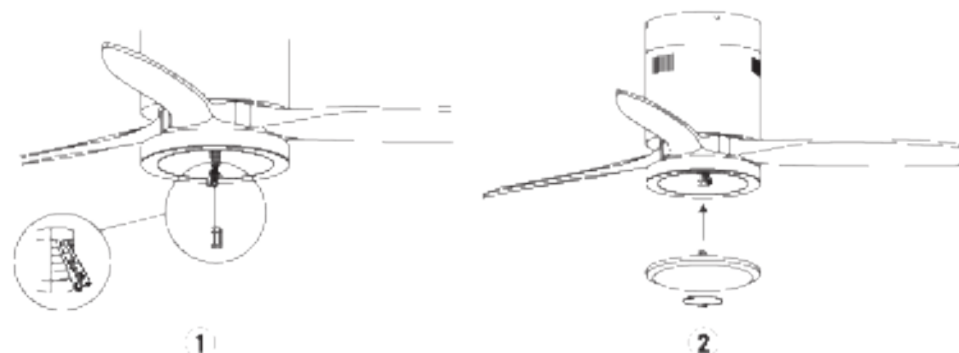


Connectez les fiches à une seule broche du fond de panier à celles du panneau LED. Le panneau LED est magnétisé, il est donc fixé au fond de panier simplement en assemblant les deux pièces.

Remarque: Lors de l'installation ou du retrait de la carte LED, veillez à ne pas toucher les languettes isolantes. Ne serrez pas excessivement les vis et ne les vissez pas rapidement car cela pourrait endommager les languettes isolantes. Placez l'écran décoratif sur le panneau LED.

VENTILATEUR DE PLAFOND SANS LUMIÈRE LED

Assemblage du couvercle décoratif



Une fois la plaque de connexion montée et fixée, revissez le couvercle décoratif sur la plaque de connexion avec la vis centrale.

Vérifiez l'installation

- Vérifiez le bon fonctionnement du ventilateur de plafond, en vérifiant qu'aucun mouvement étrange ou désalignement n'est observé dans aucune partie du ventilateur.
- Dans le cas où une sorte de bourdonnement / vibration peut être observée, vous pouvez procéder au réglage des lames avec le kit de tir.
- Ce kit a des poids auto-adhésifs et des clips en "U".
- Éteignez le ventilateur de plafond.
- Vous pouvez placer le clip au centre de n'importe quelle lame et vérifier si les vibrations diminuent.
- Allumez le ventilateur et vérifiez. Si aucun changement n'est constaté, éteignez le ventilateur et ajoutez un autre clip sur une autre lame ou utilisez les poids adhésifs.



Selon les Directives européennes 2012/19/UE et 2015/853/UE, relatives à la limitation de l'utilisation de substances dangereuses dans les Appareils électriques, et à l'élimination des déchets. Le symbole de la poubelle rayée qui se trouve sur l'emballage indique l'obligation d'éliminer le produit à la fin de sa vie utile, dans un endroit séparé des autres déchets. Par conséquent, l'utilisateur doit remettre l'appareil à la fin de sa vie utile dans un centre de collecte sélective de déchets électroniques et électromécaniques approprié, ou doit le retourner au moment de l'achat chez le vendeur/appareil initial. La collecte sélective et appropriée de l'appareil inutilisé pour les différents procédés de recyclage, traitement et déchets écologiquement compatibles, contribue à éviter de possibles impacts négatifs sur l'environnement et la santé, et favorise le recyclage des matériaux composant l'appareil. Jeter le produit de façon abusive entraîne l'application des sanctions prévues par la loi.

BENVENUTO

Grazie per aver scelto il nostro ventilatore da soffitto. Prima di utilizzare questo elettrodomestico e al fine di garantirne il miglior uso, leggere attentamente le istruzioni.

Se seguite in modo corretto, le misure di sicurezza qui indicate riducono il rischio di incendio, scarica elettrica e lesioni. Conservare il manuale in un luogo sicuro per future consultazioni, come anche la garanzia, la ricevuta d'acquisto e la scatola. Se necessario, consegnare queste istruzioni al futuro proprietario dell'elettrodomestico. Seguire sempre le istruzioni fondamentali di sicurezza e le misure di prevenzione dei rischi quando si utilizza un elettrodomestico elettrico. Il fabbricante non sarà responsabile di alcun danno derivante dall'inosservanza di queste istruzioni da parte dell'utente.

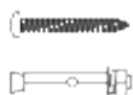
ELENCO DELLE PARTI

Aprire con cura l'imballaggio ed estrarre i pezzi in esso contenuti. Appoggiarli sul pavimento, su un tappeto o su un pezzo di plastica abbastanza grande da evitare qualunque danno.

Verificare che gli oggetti di seguito elencati si trovino all'interno dell'imballaggio.



Staffa di fissaggio



Bulloni ad espansione



Telecomando con ricevitore



Motore



Lame



Pannello patch

Opzione con luce:



Paravento decorativo



Pannello LED

Opzione senza luce:



Viti di fissaggio



Copertura decorativa

ISTRUZIONI DI SICUREZZA

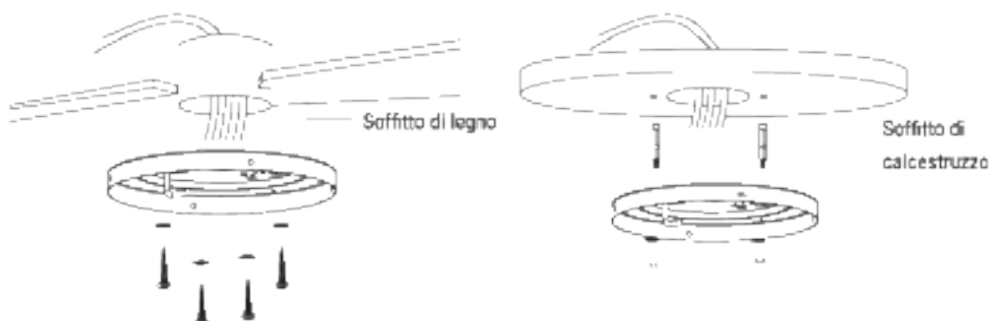
Quando si utilizza qualunque apparecchio elettrico è necessario osservare sempre le seguenti precauzioni fondamentali di sicurezza.

- Leggere attentamente questo manuale prima di cominciare l'installazione. Conservare queste istruzioni.
- Per ridurre il rischio di danni personali, attaccare il ventilatore direttamente alla struttura di supporto dell'edificio seguendo queste istruzioni e usare esclusivamente il materiale in dotazione.
- Per evitare eventuali scariche elettriche, prima di installare il ventilatore staccare la corrente spegnendo gli interruttori di potenza del quadro elettrico e gli interruttori di parete associati. Se non è possibile spegnere gli interruttori di potenza, usare un dispositivo di avvertenza come un'etichetta sul quadro elettrico.
- Tutti i cavi devono rispettare le specifiche stabilite secondo i codici elettrici locali e nazionali e ANSI/NFPA 70. Se non si è pratici con gli impianti elettrici, rivolgersi a un elettricista qualificato.
- Non piegare il sistema di fissaggio delle pale mentre si installano, si inclinano o si puliscono.
- Non inserire altri oggetti tra le pale del ventilatore.
- Per ridurre il rischio di incendio, scarica elettrica o danno al motore, non usare un regolatore di velocità a stato solido con questo ventilatore. Usare semplicemente i regolatori di velocità originali.
- Questo elettrodomestico può essere utilizzato da bambini dagli 8 anni in su e da persone con capacità fisiche, sensoriali o mentali ridotte o prive di esperienza o con conoscenze limitate purché siano opportunamente sorvegliati da una persona responsabile o che abbiano ricevuto una formazione adeguata per utilizzare l'apparecchio in modo sicuro. Non lasciare che i bambini giochino con l'apparecchio. I bambini non devono occuparsi della pulizia e manutenzione dell'apparecchio a meno che non abbiano più di 8 anni e siano controllati. È necessario controllare i bambini da vicino quando utilizzano un qualsiasi tipo di elettrodomestico.

NOTA: Non è detto che le istruzioni e precauzioni di sicurezza presenti in questo manuale indichino tutti i problemi e le situazioni che si possono verificare. Bisogna intendere che sia il senso comune sia la precauzione sono essenziali per l'installazione e l'uso del ventilatore.

ISTRUZIONI DI INSTALLAZIONE

Installazione del supporto di montaggio

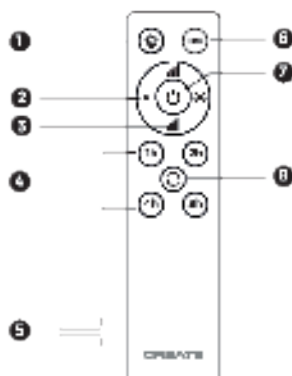


Eseguire con il trapano un foro di 8 mm di diametro sul soffitto di calcestruzzo e inserire una vite. Allineare il supporto al foro e fissarlo con un dado.

TELECOMANDO

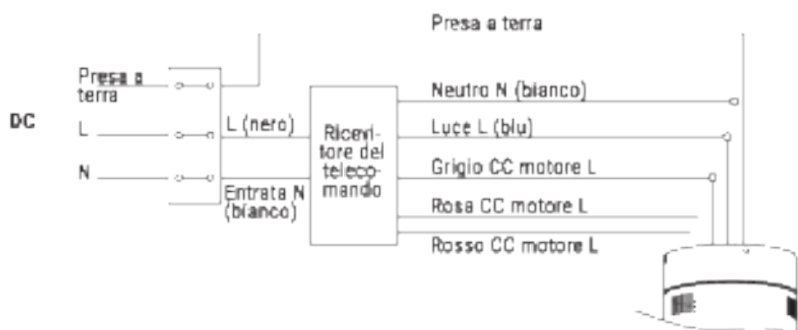
1. **Luce
2. **Controllo dell'intensità della luce
3. Controllo dell'intensità della ventola
4. Timer
5. Batterie (2 x AAA)
6. **Controllo della temperatura del colore
7. Pulsante ON / OFF
8. Funzione inversa

** Funzione disponibile solo con scheda LED installata.



- Accendi la ventola premendo il pulsante On / Off.
- Modificare la direzione del flusso d'aria (funzione inverno / estate) premendo il pulsante di funzione inversa con il ventilatore acceso. Non funziona quando la ventola è spenta. Le lame smetteranno di girare per ricominciare nella direzione opposta premendo semplicemente il pulsante una volta.
- Accendi e spegni la luce premendo il pulsante della luce.
- Premere il pulsante Livelli di potenza per aumentare la velocità della ventola dopo l'accensione.

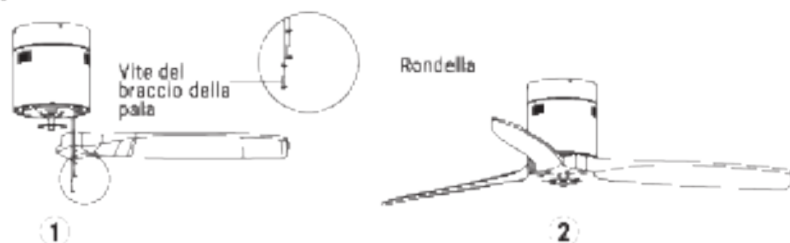
Collegamento del telecomando



Collocazione del ricevitore: Agganciare il motore al gancio sinistro e poi dirigere il cablaggio.

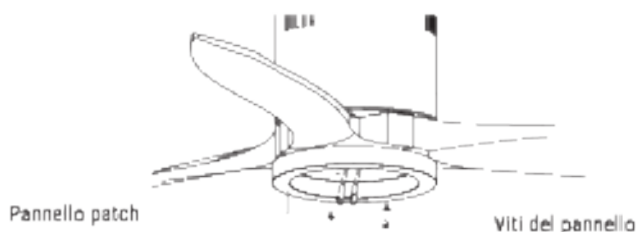


Montaggio delle pale



Suggerimento: Le rondelle per le viti delle pale possono essere posizionate in ogni vite prima di installare le pale. Allineare i fori delle pale con i fori delle viti del motore. Fissare le viti dopo aver agganciato le pale. Prima di fissare le viti in modo permanente, ripetere questo processo con le pale restanti.

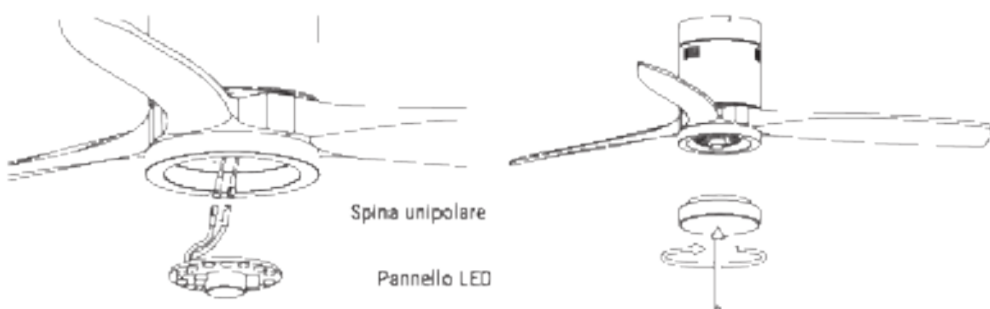
Montaggio del pannello patch



Agganciare la piastra alla parte inferiore della ventola inserendo le teste delle viti nei fori designati. Avvitare le viti, quindi fissarle.

VENTILATORE DA SOFFITTO CON LUCE LED

Montaggio del pannello LED e dello schermo decorativo



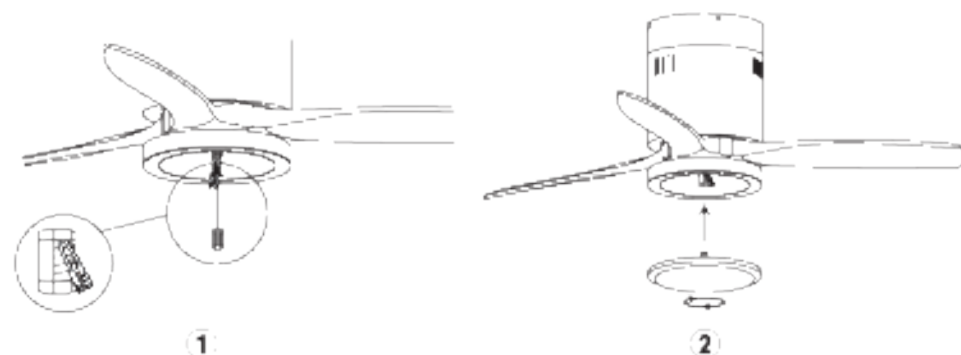
Collegare le spine a pin singolo sul backplane con quelle sul pannello LED. Il pannello LED è magnetizzato in modo da essere fissato al backplane semplicemente mettendo insieme i due pezzi.

Nota: Durante l'installazione o la rimozione della scheda LED, fare attenzione a non toccare le linguette isolanti. Non serrare eccessivamente le viti o avvitarle rapidamente poiché ciò potrebbe danneggiare le linguette isolanti.

Posiziona lo schermo decorativo sulla scheda LED.

VENTILATORE DA SOFFITTO SENZA LUCE LED

Assemblaggio della copertura decorativa



Dopo che la piastra di collegamento è stata montata e fissata, riavvitare il coperchio decorativo sulla piastra di collegamento con la vite centrale.

Controllo l'installazione

- Controllare il corretto funzionamento del ventilatore da soffitto, verificando che non si osservino strani movimenti o disallineamenti in qualsiasi parte del ventilatore.
- Nel caso in cui sia visibile qualche tipo di ronzio / vibrazione, è possibile procedere alla regolazione delle lame con il kit di tiro.
- Questo kit ha pesi autoadesivi e clip a "U".
- Spegni il ventilatore a soffitto.
- È possibile posizionare la clip al centro di qualsiasi lama e verificare se la vibrazione diminuisce.
- Accendi il ventilatore e controlla. Se non si vede alcun cambiamento, spegnere la ventola e aggiungere un'altra clip su una lama diversa o utilizzare i pesi adesivi.



Secondo la direttiva europea 2002/95/CE, 2002/96/CE e 2012/19/UE sulla riduzione del tasso di sostanze pericolose nelle apparecchiature elettriche e sulla gestione dei rifiuti. Il simbolo barrato sul contenitore sulla confezione indica l'obbligo che il prodotto, al termine della sua vita utile, deve essere smaltito separatamente dagli altri rifiuti. È vietato che quindi restituisca il dispositivo, quando non è più in uso, al ripetto centro di raccolta differenziata per i rifiuti elettronici ed elettrodomestici, oppure restituito al venditore al momento dell'acquisto di un nuovo dispositivo di tipo equivalente, uno o associazione di fatto. Un'adeguata raccolta differenziata del dispositivo non influisce sui successivi processi di riciclaggio, trattamento e smaltimento compatibili con l'ambiente contribuendo ad evitare possibili effetti negativi sull'ambiente e sulla salute e favorendo il riciclaggio dei materiali di cui il dispositivo è composto. Lo smaltimento erraneo del prodotto da parte dell'utente implica l'applicazione delle sanzioni previste dal codice penale.

DEUTSCH

WILLKOMMEN

Vielen Dank, dass Sie sich für unseren Deckenventilator entschieden haben. Bevor Sie dieses Haushaltsgerät verwenden und um die optimale Bedienung sicherzustellen, lesen Sie bitte diese Anleitung aufmerksam durch.

Die hier angegebenen Sicherheitsvorkehrungen verringern bei ordnungsgemäßer Einhaltung das Brandrisiko, das Risiko von elektrischen Entladungen und von Verletzungen. Bewahren Sie die Anleitung zur späteren Einsichtnahme wie auch die Garantie, den Einkaufsbeleg und die Verpackung an einem sicheren Ort auf. Händigen Sie gegebenenfalls die Anleitung an den nächsten Besitzer des Haushaltsgeräts aus. Befolgen Sie stets die grundlegenden Sicherheitsanweisungen sowie die Maßnahmen zur Vorbeugung von Risiken, wenn Sie ein Haushaltsgerät verwenden. Der Hersteller übernimmt keine Verantwortung für Schäden infolge Nichtbefolgung dieser Anweisungen durch den Benutzer.

TEILELISTE

Öffnen Sie vorsichtig die Verpackung und holen Sie die sich darin befindlichen Teile heraus. Legen Sie sie auf den Boden auf einen Teppich oder ein ausreichend großes Stück Kunststoffolie zum Schutz vor Beschädigungen.

Überprüfen Sie, dass die nachfolgend genannten Gegenstände in der Verpackung enthalten sind.



Montagehalterung



Expansionsschrauben



Fernbedienung mit Empfänger



Motor



Klingen



Patchfeld

Option mit Licht:



Dekorativer Bildschirm



LED-Panel

Option ohne Licht:



Befestigungsschrauben



Dekorative Abdeckung

SICHERHEITSANWEISUNGEN

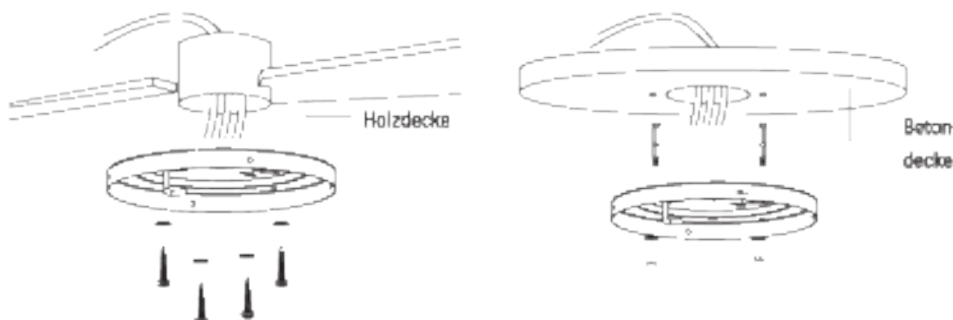
Bei der Verwendung eines beliebigen Haushaltsgeräts sind stets die folgenden grundlegenden Sicherheitsvorkehrungen zu befolgen.

- Lesen Sie vor der Montage diese Anleitung aufmerksam durch. Bewahren Sie diese Anleitung auf.
- Befestigen Sie den Ventilator zur Senkung des Risikos von Personenschäden direkt an der tragenden Gebäudestruktur. Halten Sie sich dabei an diese Anleitung und verwenden Sie nur das mitgelieferte Material.
- Schalten Sie zum Schutz vor eventuellen Stromschlägen vor der Montage des Ventilators den Strom ab, indem Sie die Leistungsschalter am Sicherungskasten und die daran angeschlossenen Wandschalter ausschalten. Falls die Leistungsschalter nicht ausgeschaltet werden können, verwenden Sie eine Wärmvorrichtung wie zum Beispiel einen Aufkleber am Sicherungskasten.
- Sämtliche Kabel müssen die in den örtlichen und nationalen Sicherheitsvorschriften für Elektroinstallationen sowie ANISU/NFPA 70 festgelegten Spezifizierungen erfüllen. Wenn Sie mit Elektroinstallationen nicht vertraut sind, wenden Sie sich an einen Fachelektriker.
- Verbiegen Sie das Befestigungssystem der Flügel nicht, wenn Sie diese anbringen, neigen oder reinigen.
- Stecken Sie nichts zwischen die Ventilatorflügel.
- Verwenden Sie bei diesem Ventilator zur Senkung der Brandgefahr sowie des Risikos von Stromschlägen oder Motorschäden keinen Halbleiter-Drehzahlregler. Verwenden Sie ausschließlich die Original-Drehzahlregler.
- Dieses elektrische Haushaltsgerät kann von Kindern ab 8 Jahren und von Personen mit eingeschränkten körperlichen, sensorischen oder geistigen Fähigkeiten oder mangelnder Erfahrung oder begrenzten Kenntnissen verwendet werden, sofern sie von einer für ihre Sicherheit verantwortlichen Person beaufsichtigt werden oder im sicheren Gebrauch des Geräts unterwiesen wurden. Kinder dürfen nicht mit diesem Gerät spielen. Sie dürfen das Gerät nur reinigen und pflegen, wenn sie älter als 8 Jahre sind und beaufsichtigt werden. Kinder müssen beim Gebrauch jedes elektrischen Haushaltsgeräts genau beaufsichtigt werden.

ANMERKUNG: Die in dieser Anleitung enthaltenen Anweisungen und Sicherheitsmaßnahmen können nicht auf alle möglichen Probleme und Situationen eingehen. Es wird sowohl gesunder Menschenverstand als auch Vorsicht bei der Montage und Verwendung des Ventilators vorausgesetzt.

INSTALLATIONSANWEISUNGEN

Anbringen der Montagehalterung

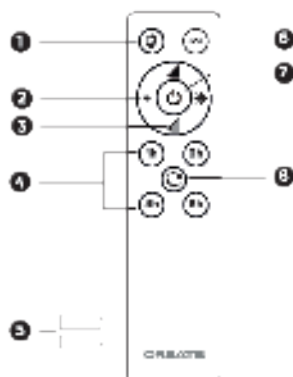


Bohren Sie ein Loch mit 8 mm Durchmesser in die Betondecke und stecken Sie eine Schraube hinein. Richten Sie dann die Halterung an dem Loch aus und befestigen Sie sie mit einer Mutter.

FERNBEDIENUNG

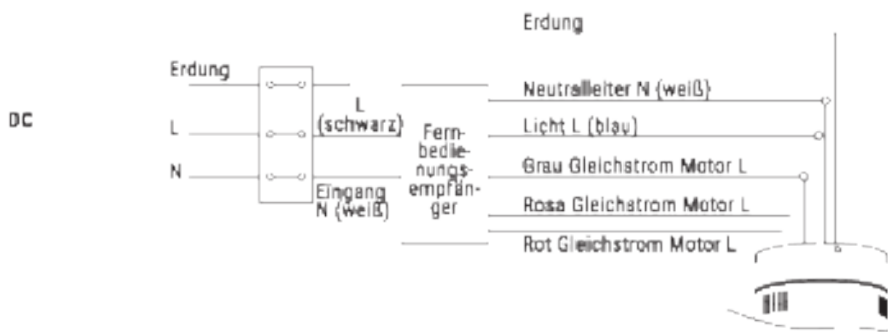
1. **Licht
2. **Steuerung der Lichtintensität
3. Steuerung der Lüfterintensität
4. Timer
5. Batterien (2 x AAA)
6. **Farbtemperaturregelung
7. An / aus Schalter
8. Umkehrfunktion

** Funktion nur bei installierter LED-Karte verfügbar.

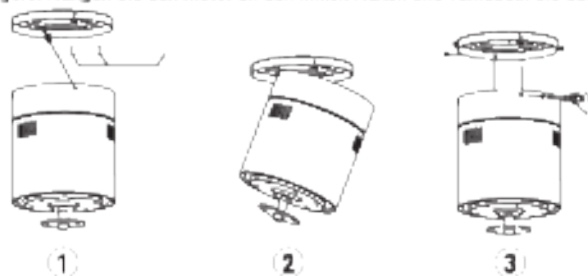


- Schalten Sie den Lüfter durch Drücken der Ein / Aus-Taste ein.
- Ändern Sie die Richtung des Luftstroms (Winter- / Sommerfunktion) durch Drücken der Umkehrfunktionstaste bei eingeschaltetem Lüfter. Es funktioniert nicht, wenn der Lüfter ausgeschaltet ist. Die Klappen drehen sich nicht mehr, um in die entgegengesetzte Richtung von vorne zu beginnen, indem Sie einfach einmal die Taste drücken.
- Schalten Sie das Licht durch Drücken der Lichttaste ein und aus.
- Drücken Sie die Power Levels-Taste, um die Lüftergeschwindigkeit nach dem Einschalten zu erhöhen.

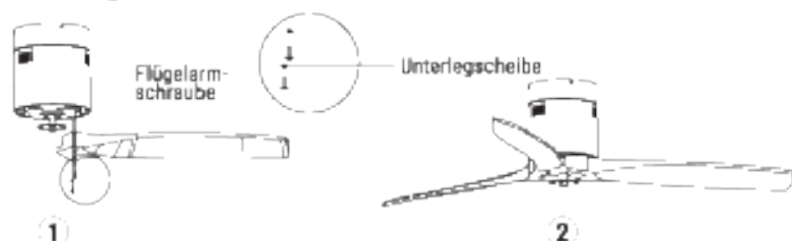
Anschluss der Fernbedienung



Anbringen des Empfängers: Hängen Sie den Motor an den linken Haken und verkabeln Sie dann.

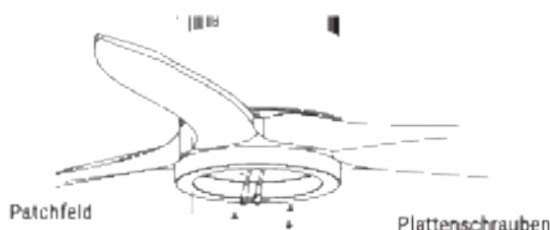


Anbringen der Flügel



Tipp: Die Unterlegscheiben für die Flügel-schrauben können vor dem Einbauen der Flügel auf jede Schraube gesteckt werden. Richten Sie die Löcher an den Flügeln an den Löchern für die Motorschrauben aus. Ziehen Sie nach der Befestigung der Flügel alle Schrauben an. Wiederholen Sie den Vorgang vor dem endgültigen Anziehen der Schrauben an den restlichen Flügeln.

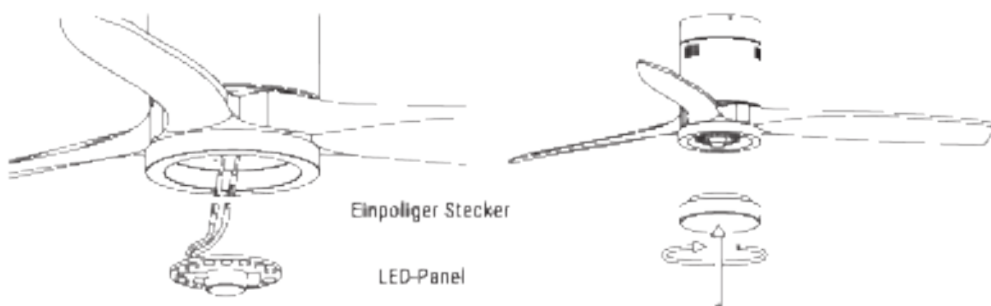
Montage des Patchpanels



Haken Sie die Platte an der Unterseite des Lüfters ein, indem Sie die Schraubenköpfe in die dafür vorgesehenen Löcher einsetzen. Schrauben einschrauben und festziehen.

DECKENVENTILATOR MIT LED-LICHT

Montage des LED-Panels und des dekorativen Bildschirms



Verbinden Sie die einpoligen Stecker auf der Rückwandplatte mit denen auf dem LED-Panel. Das LED-Panel ist magnetisiert, sodass es einfach durch Zusammenfügen der beiden Teile an der Rückwandplatte befestigt werden kann.

Hinweis: Achten Sie beim Installieren oder Entfernen der LED-Platine darauf, die Isolierlaschen nicht zu berühren. Ziehen Sie die Schrauben nicht zu fest an oder schrauben Sie sie nicht schnell ein, da dies die Isolierlaschen beschädigen kann.

Platzieren Sie den dekorativen Bildschirm auf der LED-Platine.

DECKENVENTILATOR OHNE LED-LICHT

Zusammenbau der dekorativen Abdeckung



Nachdem die Verbindungsplatte montiert und gesichert wurde, schrauben Sie die dekorative Abdeckung mit der Mittelschraube wieder auf die Verbindungsplatte.

Überprüfen Sie die Installation

- Überprüfen Sie den korrekten Betrieb des Deckenventilators und stellen Sie sicher, dass in keinem Teil des Ventilators merkwürdige Bewegungen oder Fehlausrichtungen zu beobachten sind.
- Für den Fall, dass eine Art Brummen / Vibration zu sehen ist, können Sie die Klängen mit dem Schiebkit einstellen.
- Dieses Kit hat selbstklebende Gewichte und "u"-förmige Clips.
- Schalten Sie den Deckenventilator aus.
- Sie können den Clip in die Mitte einer Klinge legen und prüfen, ob die Vibration abnimmt.
- Schalten Sie den Lüfter ein und überprüfen Sie. Wenn keine Änderung erkennbar ist, schalten Sie den Lüfter aus und fügen Sie einen weiteren Clip an einer anderen Klinge hinzu oder verwenden Sie die Klebegewichte.



Gemäß den europäischen Richtlinien 2002/95/EG, 2002/96/EG und 2002/108/EG zur Reduzierung der Verwendung gefährlicher Stoffe in Elektrogeräten sowie zur Entsorgung von Altgeräten. Das durchgestrichene Symbol, ein Müllsinnbild, auf der Verpackung weist auf die Verpflichtung hin, dass das Produkt am Ende seiner Nutzungsdauer getrennt von anderen Abfällen entsorgt werden muss. Der Nutzer muss das Gerät daher, wenn es nicht mehr in Gebrauch ist, an die entsprechende Sammelstelle für Elektro- und Elektronikschrott abgeben oder an den Verkäufer zurückgeben, wenn er ein neues gleichwertiges Gerät kauft. Eine angemessene Entsorgung des unbenutzten Gerätes für umweltfreundliche Prozesse des Recyclings, der Behandlung und der Entsorgung trägt dazu bei, mögliche negative Auswirkungen auf die Umwelt und die Gesundheit zu vermeiden, und begünstigt das Recycling der Materialien, aus denen das Gerät besteht. Die missbräuchliche Entsorgung des Produkts durch den Benutzer impliziert die Anwendung von gesetzlich vorgeschriebenen Sanktionen.

NEDERLANDS

WELKOM

Bedankt voor het kiezen van onze plafondventilator. Lees de instructies aandachtig door voordat u dit apparaat gebruikt en om er zeker van te zijn dat het optimaal gebruikt wordt.

De veiligheidsmaatregelen die hier worden vermeld, verminderen het risico op brand, elektrische schokken en letsel als ze correct worden opgevolgd. Bewaar de handleiding op een veilige plaats voor toekomstig gebruik, evenals de garantie, aankoopbon en doos. Geef deze handleiding eventueel door aan de toekomstige eigenaar van het apparaat. Volg altijd de basisveiligheidsinstructies en risicopreventie-maatregelen bij het gebruik van een elektrisch apparaat. De fabrikant is niet aansprakelijk voor enige schade die het gevolg is van het niet naleven van deze instructies door de gebruiker.

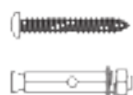
LIJST MET ONDERDELEN

Open voorzichtig de verpakking en verwijder de onderdelen die erin zitten. Plaats ze op de grond op een tapijt of een stuk plastic dat groot genoeg is om schade te voorkomen.

Controleer of de onderstaande items in de verpakking zitten.



Montagebeugel



Expansiebouten



Afstandsbediening met ontvanger



Motor

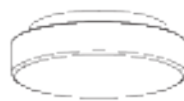


Bladen



Patchpaneel

Optie met licht:



Decoratief scherm

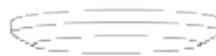


LED-paneel

Optie zonder licht:



Bevestigingsschroeven



Decoratieve omslag

VEILIGHEIDSINSTRUCTIES

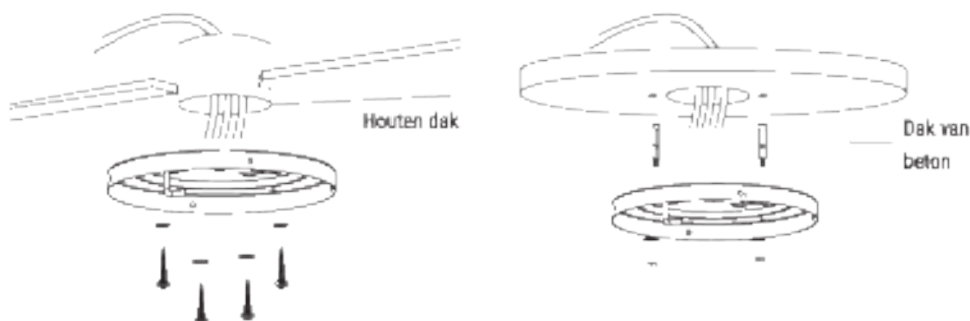
Bij het gebruik van een elektrisch apparaat moeten de volgende fundamentele veiligheidsmaatregelen altijd in acht worden genomen.

- Lees deze handleiding zorgvuldig door voordat u met de installatie begint. Bewaar deze instructies.
- Om het risico van persoonlijk letsel te verminderen, bevestigt u de ventilator rechtstreeks op de ondersteunende structuur van het gebouw volgens deze instructies en gebruikt u alleen het meegeleverde materiaal.
- Om mogelijke elektrische schokken te voorkomen, moet u voordat u uw ventilator installeert de stroom uitschakelen door de stroomschakelaars in het elektrische paneel en de bijbehorende wandschakelaars uit te schakelen. Als het niet mogelijk is om de stroomschakelaars uit te schakelen, gebruik dan een waarschuwingsapparaat zoals een label op het elektrische paneel.
- Alle kabels moeten voldoen aan de specificaties die zijn vastgesteld door lokale en nationale elektrische voorschriften en ANSI / NFPA 70. Raadpleeg een gekwalificeerde elektricien als u niet bekend bent met elektrische installaties.
- Buig het mesbevestigingssysteem niet tijdens het installeren, kantelen of reinigen van de messen.
- Steek geen andere voorwerpen tussen de ventilatorbladen.
- Gebruik geen solid-state snelheidsregelaar met deze ventilator om het risico op brand, elektrische schokken of motorschade te verminderen. Gebruik alleen originele snelheidsregelaars.
- Dit apparaat kan worden gebruikt door kinderen van 8 jaar en ouder en mensen met verminderde lichamelijke, zintuiglijke of geestelijke vermogens, of gebrek aan ervaring of beperkte kennis, op voorwaarde dat ze onder toezicht staan van een persoon die verantwoordelijk is voor hun veiligheid of die is opgeleid om het apparaat veilig. Kinderen mogen niet met dit apparaat spelen. Evenmin mogen ze het apparaat schoonmaken en onderhouden, tenzij ze ouder zijn dan 8 jaar en onder toezicht staan. Kinderen moeten nauwlettend worden gevolgd bij het gebruik van een apparaat.

NOTTIE: De instructies en veiligheidsmaatregelen in deze handleiding dekken mogelijk niet alle mogelijke problemen en situaties. U moet begrijpen dat zowel gezond verstand als voorzichtigheid essentieel zijn bij de installatie en het gebruik van de ventilator.

INSTALLATIE INSTRUCTIES

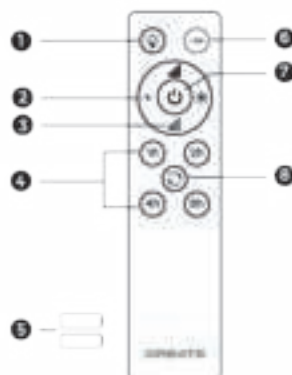
Montagebeugel installatie



Boor een gat met een diameter van 8 mm in het betonnen plafond en breng een schroef aan. Lijn vervolgens de beugel uit met het gat en zet hem vast met een moer.

AFSTANDSBEDIENING

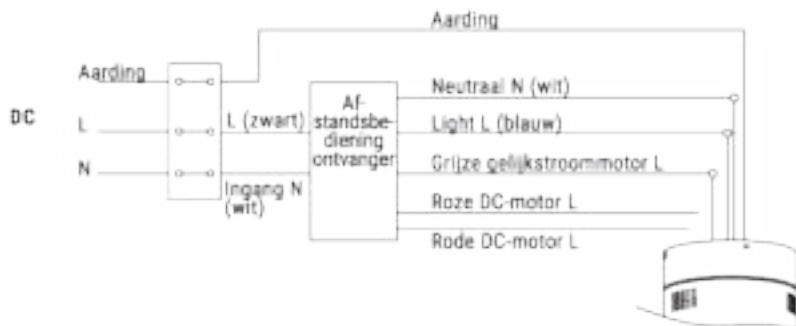
1. **Licht
2. **Lichtintensiteitscontrole
3. Regeling van de intensiteit van de ventilator
4. Timer
5. Batterijen (2 x AAA)
6. **Kleurtemperatuurregeling
7. Aan / uit knop
8. Omgekeerde functie



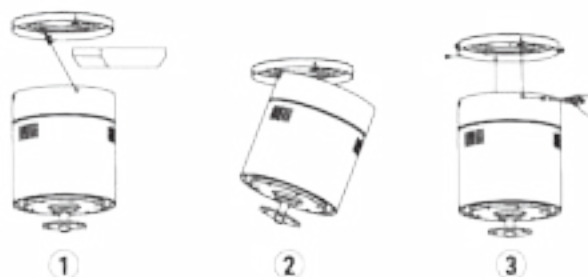
**** Functie alleen beschikbaar met LED-kaart geïnstalleerd.**

- Zet de ventilator aan door op de aan / uit-knop te drukken.
- Verander de richting van de luchtstroom (winter- / zomerfunctie) door op de omkeerfunctieknop te drukken met de ventilator aan. Het werkt niet als de ventilator is uitgeschakeld. De messen stoppen met draaien om opnieuw te beginnen in de tegenovergestelde richting door simpelweg één keer op de knop te drukken.
- Schakel het licht aan en uit door op de lichtknop te drukken.
- Druk op de knop Power Levels om de ventilatorsnelheid te verhogen nadat deze is ingeschakeld.

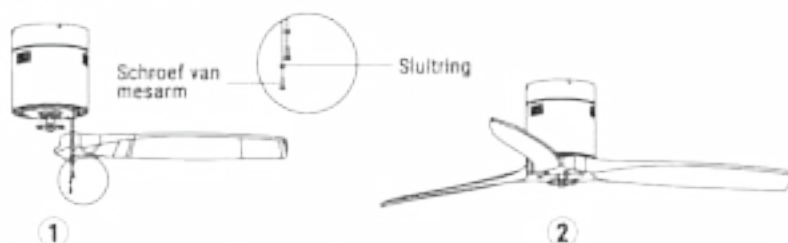
Afstandsbediening verbinding



Ontvanger plaatsing: Haak de motor aan de linkse haak en leid vervolgens de bedrading.

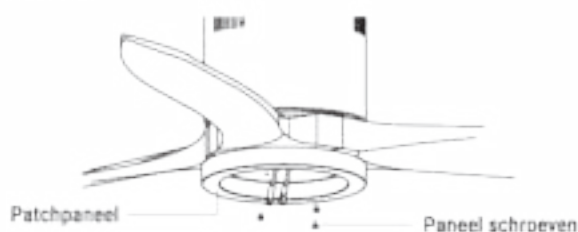


De messen in elkaar zetten



Advies: Bladboutringen kunnen aan elke bout worden bevestigd voordat de bladen worden geïnstalleerd. Lijn de mesgaten uit met de schroefgaten op de motor. Draai alle schroeven vast als u de messen hebt vastgehaakt. Herhaal dit proces met de overige mesjes voordat u de schroeven definitief vastzet.

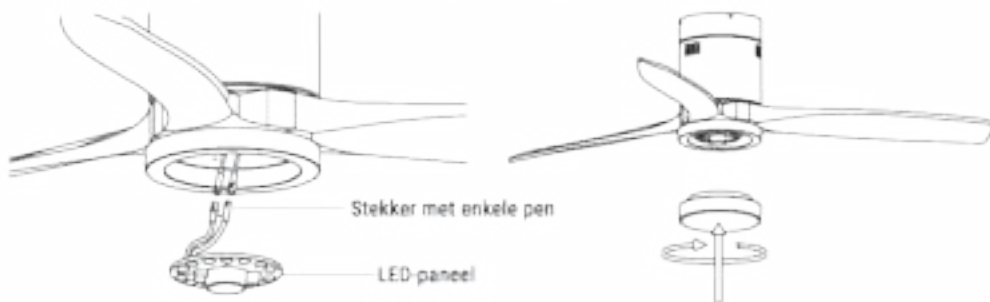
Montage van het patchpaneel



Haak de plaat aan de onderkant van de ventilator door de schroefkoppen in de daarvoor bestemde gaten te steken. Draai de schroeven vast en zet ze vast.

PLAFONDVENTILATOR MET LED-LICHT

Montage van het LED paneel en het decoratieve scherm



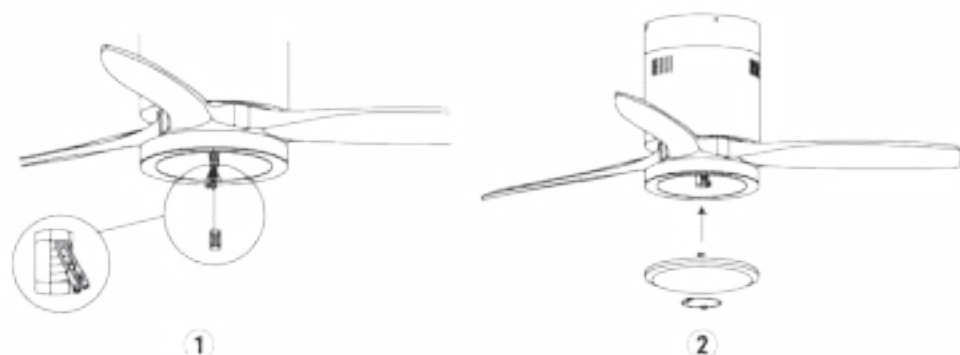
Verbind de enkele pinstekkers op de backplane met die op het LED-paneel. Het LED-paneel is gemagnetiseerd, zodat het eenvoudig aan de backplane wordt bevestigd door de twee delen samen te voegen.

Notitie: Pas op dat u de isolerende lipjes niet aanraakt tijdens het installeren of verwijderen van de LED-kaart. Draai de schroeven niet te strak aan en draai ze niet snel vast, aangezien dit de isolatielipjes kan beschadigen.

Plaats het decoratieve scherm op het LED-bord.

PLAFONDVENTILATOR ZONDER LED-LICHT

De decoratieve hoek monteren



Nadat de aansluitplaat is gemonteerd en vastgezet, schroeft u de decoratieve afdekking met de middelste schroef weer op de aansluitplaat.

Controleer de installatie

- Controleer de juiste werking van de plafondventilator en controleer of er geen vreemde beweging of verkeerde uitlijning wordt waargenomen in enig deel van de ventilator.
- In het geval dat enige vorm van brom / trilling te zien is, kunt u doorgaan met het afstellen van de messen met de balanceerkit.
- In deze kit heb je zelfklevende gewichten en U-vormige clips.
- Zet de plafondventilator uit.
- Je kunt de paperclip in het midden van elk mes plaatsen en controleren of de trilling afneemt.
- Zet de ventilator aan en controleer. Als er geen verandering is, zet dan de ventilator uit en voeg nog een clip toe aan een ander mes of gebruik de zelfklevende gewichten.



Volgens de Europese richtlijnen 2002 / 95CE, 2002/96 / CE en 2003/108 / CE, met betrekking tot de vermindering van het gebruik van gevaarlijke stoffen in elektrische apparatuur, naast de verwijdering van afval. Het doorgekruiste symbool op de container op de verpakking geeft de verplichting aan dat het product aan het einde van zijn levensduur op een aparte plaats van ander afval moet worden afgevoerd. Daarom moet de gebruiker het apparaat, wanneer het niet langer in gebruik is, afleveren bij de juiste gedifferentieerde inzamelingscentra voor elektronisch en elektrochemisch afval, of het teruggeven aan de verkoper op het moment van aankoop van een nieuw apparaat van een gelijkwaardig type, of inruilen voor een ander. De gepaste gedifferentieerde inzameling van het ongebruikte apparaat voor de opmerkelijke milieuvriendelijke recycling-, verwerkings- en verwijderingsprocessen draagt bij tot het vermijden van mogelijke negatieve effecten op het milieu en de gezondheid, en bevordert de recycling van de materialen waaruit het apparaat bestaat. De onmiddellijke verwijdering van het product door de gebruiker impliceert de toepassing van de wettelijke sancties.

WITAMY

Bardzo dziękujemy za wybranie naszego wentylatora sufitowego. Przed użyciem urządzenia należy dokładnie przeczytać niniejszą instrukcję dla jej prawidłowego użytkowania.

Wymienione tutaj środki bezpieczeństwa zmniejszają ryzyko pożaru, porażenia prądem elektrycznym i obrażeń ciała, jeśli są właściwie stosowane. Instrukcję należy przechowywać w bezpiecznym miejscu, aby móc z niej korzystać w przyszłości, a także w celu zachowania gwarancji, dowodu sprzedaży i pudełka. W razie potrzeby, należy przekazać te instrukcje przyszłemu właścicielowi urządzenia. Podczas korzystania z urządzenia elektrycznego należy zawsze przestrzegać podstawowych zasad bezpieczeństwa i środków zapobiegania zagrożeniom. Producent nie ponosi odpowiedzialności za jakiegokolwiek szkody wynikające z nieprzestrzegania przez użytkownika niniejszej instrukcji.

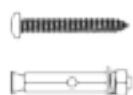
LISTA CZĘŚCI

Ostrożnie otwórz opakowanie i wyjmij części. Połóż je na podłodze na dywanie lub kawałku plastiku na tyle dużym, aby uniknąć jakichkolwiek uszkodzeń.

Sprawdź, czy elementy wymienione poniżej znajdują się wewnątrz opakowania.



Uchwyt montażowy



Kołki rozporowe



Pilot z odbiornikiem



Silnik



Ostrza



Panel krosowy

Opcja ze światłem:

Dekoracyjny ekran



Panel LED

Opcja bez światła:

Bevestigingsschroeven



Dekoracyjna okładka

INSTRUKCJE BEZPIECZEŃSTWA

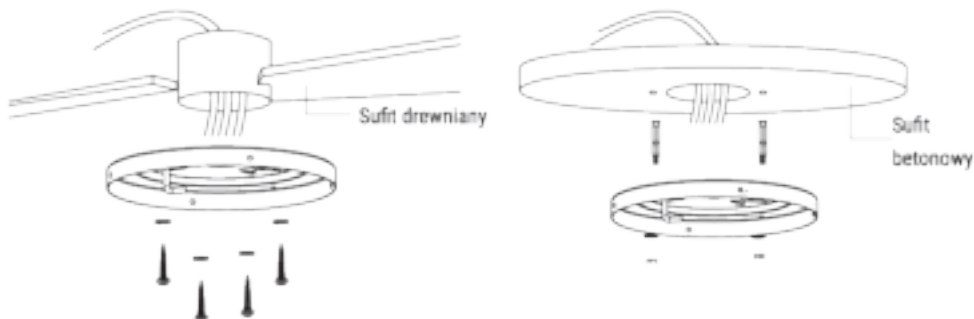
Podczas użytkowania każdego urządzenia elektrycznego należy zawsze przestrzegać następujących podstawowych środków bezpieczeństwa

- Przed rozpoczęciem instalacji należy dokładnie przeczytać niniejszą instrukcję. Zachowaj te instrukcje.
- Aby zmniejszyć ryzyko obrażeń ciała, należy przymocować wentylator bezpośrednio do konstrukcji wsporczej budynku zgodnie z niniejszą instrukcją i używać wyłącznie dostarczonych materiałów.
- Aby zapobiec ewentualnemu porażeniu elektrycznemu, przed zainstalowaniem wentylatora należy wyłączyć zasilanie, wyłączając wyłączniki zasilania na panelu elektrycznym i związane z nim przełączniki ścienne. Jeżeli nie ma możliwości wyłączenia wyłączników zasilania, należy użyć urządzenia ostrzegawczego, np. etykiety na skrzynce elektrycznej.
- Wszystkie kable muszą spełniać specyfikacje określone w lokalnych i krajowych przepisach elektrycznych oraz ANSU/NFPA 70. Jeśli nie znasz się na instalacjach elektrycznych, skonsultuj się z wykwalifikowanym elektrykiem.
- Podczas montażu, przechylenia lub czyszczenia łopatek nie należy zginać systemu łączenia łopatek.
- Nie wolno wkładać innych przedmiotów pomiędzy łopatki wentylatora.
- Aby zmniejszyć ryzyko pożaru, porażenia prądem lub uszkodzenia silnika, nie należy używać półprzewodnikowego napędu o zmiennej prędkości obrotowej z tym wentylatorem. Należy używać tylko oryginalnych regulatorów prędkości obrotowej.
- Niniejsze urządzenie może być używane przez dzieci w wieku 8 lat lub starsze oraz osoby o ograniczonych zdolnościach fizycznych, sensorycznych lub umysłowych, lub osoby nieposiadające doświadczenia lub ograniczonej wiedzy, pod warunkiem, że są one nadzorowane przez osobę odpowiedzialną za ich bezpieczeństwo lub przeszkolone w zakresie bezpiecznego użytkowania urządzenia. Dzieciom nie wolno bawić się tym urządzeniem. Nie powinni oni również przeprowadzać prac związanych z czyszczeniem i konserwacją urządzenia, chyba że mają więcej niż 8 lat i są pod nadzorem. Dzieci powinny być nadzorowane podczas korzystania z jakiegokolwiek sprzętu gospodarstwa domowego.

UWAGA: Instrukcje i środki bezpieczeństwa zawarte w niniejszej instrukcji mogą nie obejmować wszystkich możliwych problemów i sytuacji. Należy zrozumieć, że zarówno zdrowy rozsądek jak i ostrożność są niezbędne do instalacji i użytkowania wentylatora.

INSTRUKCJA MONTAŻU

Instalacja wspornika montażowego

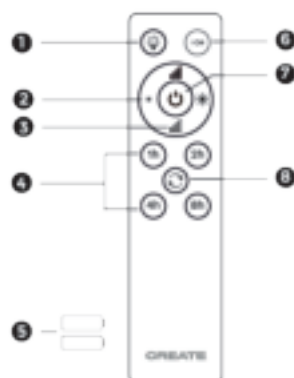


Wyrzeźnić w stropie betonowym otwór o średnicy 8 mm i włożyć śrubę. Następnie wyrównać wspornik z otworem i zamocować go za pomocą śruby.

PILOT ZDALNEGO STEROWANIA

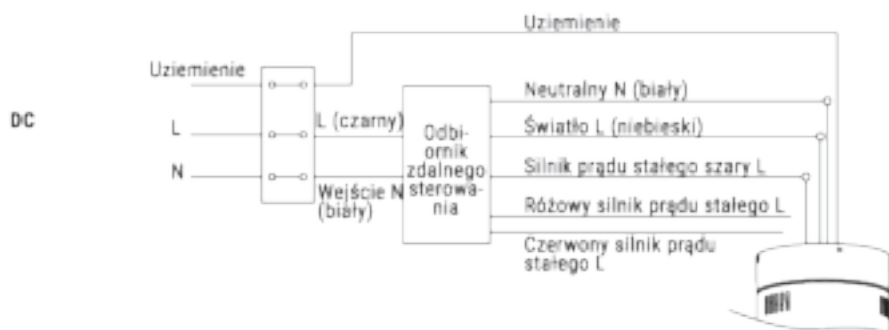
1. **Światło
2. **Kontrola natężenia światła
3. Kontrola intensywności wentylatora
4. Regulator czasowy
5. Baterie (2 x AAA)
6. **Regulacja temperatury barwowej
7. Włącznik / wyłącznik
8. Funkcja odwrotna

**** Funkcja dostępna tylko przy zainstalowanej płycie LED.**



- Włącz wentylator, naciskając przycisk Wł. / Wyl.
- Zmień kierunek przepływu powietrza (funkcja zima / lato) naciskając przycisk funkcji odwrotnej przy włączonym wentylatorze. Nie działa, gdy wentylator jest wyłączony. Ostrza przestaną się obracać, aby rozpocząć od nowa w przeciwnym kierunku, po prostu naciskając przycisk raz.
- Włącz i wyłącz światło, naciskając przycisk światła.
- Naciśnij przycisk Poziomy mocy, aby zwiększyć prędkość wentylatora po jego włączeniu.

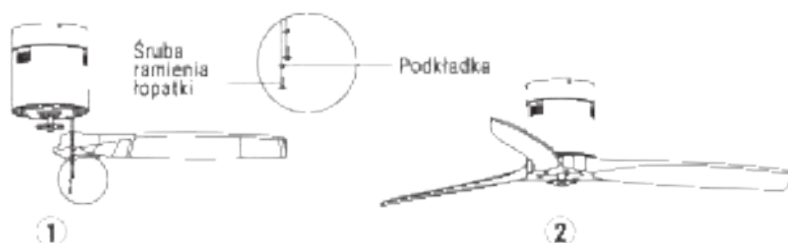
Podłączanie pilota zdalnego sterowania



Umieszczenie odbiornika: Zaczepić silnik na lewym haku, a następnie poprowadzić okablowanie.

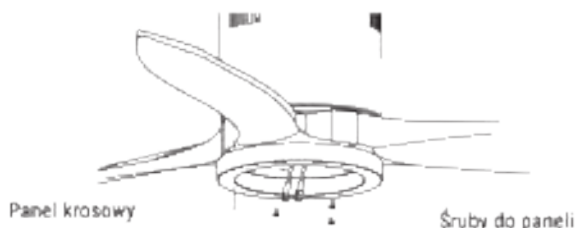


Montaż łopatek



Wskazówka: Podkładki pod śrubę do łopatek mogą być umieszczone na każdej śrubie przed montażem łopatek. Dopasować otwory w łopatkach do otwów na śruby silnika. Po włożeniu łopatek należy dokręcić wszystkie śruby. Przed ostatecznym zamocowaniem śrub należy powtórzyć ten proces z pozostałymi łopatkami.

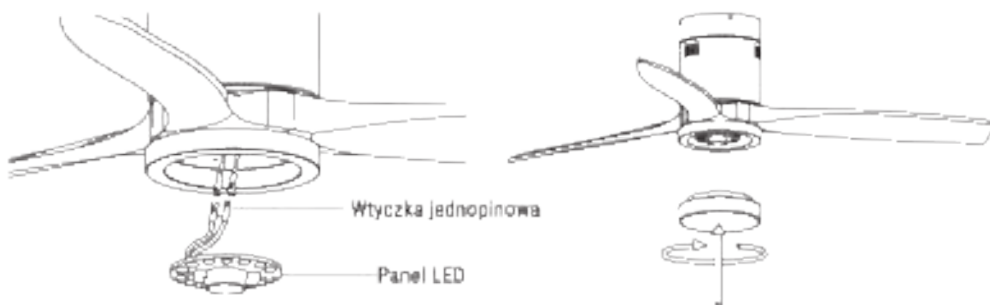
Montaż panelu krosowego



Zawiesić płytę na spodzie wentylatora, wkładając łby śrub w wyznaczone otwory. Wkręć śruby, a następnie zabezpiecz je

WENTYLATOR SUFITOWY Z OŚWIETLENIEM LED

Montaż panelu LED i ekranu dekoracyjnego



Połącz pojedyncze wtyczki na płycie montażowej z wtyczkami na panelu LED. Panel LED jest namagnesowany, więc jest mocowany do płyty montażowej po prostu przez złożenie dwóch części razem.

Uwaga: Podczas instalowania lub wyjmowania płyty wskaźników LED należy uważać, aby nie dotknąć zakładek izolacyjnych. Nie dokręcaj śrub zbyt mocno ani nie wkręcaj ich zbyt szybko, ponieważ może to spowodować uszkodzenie zakładek izolacyjnych.

Umieść dekoracyjny ekran na płycie LED.

WENTYLATOR SUFITOWY BEZ ŚWIATŁA LED

Montaż ozdobnej osłony



Po zamontowaniu i zabezpieczeniu płytki przyłączeniowej przykręcić pokrywę dekoracyjną z powrotem do płytki łączącej za pomocą środkowej śruby.

Sprawdź instalację

- Sprawdź poprawność działania wentylatora sufitowego, sprawdzając, czy nie zaobserwowano dziwnych ruchów lub niewspółosiowości w żadnej części wentylatora.
- W przypadku zauważenia jakiegokolwiek przydźwięku / wibracji, można przystąpić do regulacji ostrzy za pomocą zestawu wyważającego.
- W tym zestawie masz samoprzylepne ciężarki i klipsy w kształcie litery U.
- Wyłącz wentylator sufitowy.
- Możesz umieścić spinacz w środku dowolnego ostrza i sprawdzić, czy wibracje spadną.
- Włącz wentylator i sprawdź. Jeśli nie ma zmian, wyłącz wentylator i dodaj kolejny klips do innego ostrza lub użyj ciężarków samoprzylepnych.



Zgodnie z europejskimi wytycznymi 2012/19 / UE i 2015/863 / UE, dotyczącymi ograniczenia stosowania niebezpiecznych substancji w urządzeniach elektrycznych, sprzęt ten zawiera odpady. Producent nie wyraża zgody na doposażenie w celu wyeliminowania odpadów, aby po zakończeniu okresu użytkowania produkt był składowany w miejscu oddzielonym od innych odpadów. Dlatego użytkownik musi dostarczyć odpady, gdy nie jest już używany, do odpowiedniego, oznaczonego centrum zbioru odpadów elektrycznych i elektrotechnicznych lub zwrócić je sprzedawcy w momencie zakupu nowego urządzenia równoważnego typu, jednego lub wymiary innego. Odpowiednie oznaczone miejsce recyklingowego urządzenia dla kolejnych przynajmniej dla sześciu miesięcy: recykling, przetwarzania i unieszkodliwiania pomaga uniknąć możliwego negatywnego wpływu na środowisko i zdrowie oraz sprzyja recyklingowi materiałów, z których składa się urządzenie. Należy pamiętać, że produkt może zawierać substancje szkodliwe, które mogą być szkodliwe dla środowiska.

CREATE

The life you want to live in