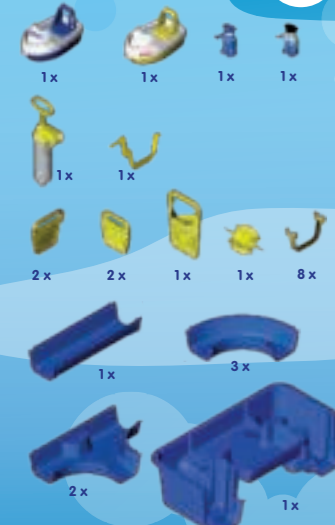


INHALT

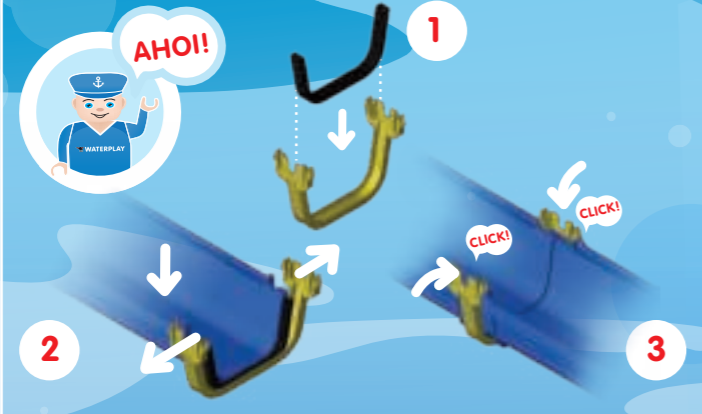
GB:Contents **F:**Contenu **I:**Contenuto
NL:Inhoud **E:**Contenido **P:**Conteúdo
DK:Indhold **S:**Sinnehall **FIN:**Sisältö **N:**Innhold
H:Tartalom **CZ:**Obsah **PL:**Zawartość
GR:Περιεχόμενα **RUS:**Состав **TR:**İçindekiler
SI:Vsebina **HRV:**Sadržaj **SK:**Obsah
BG:Съдържание **RO:**Cuprins **UA:**Вміст
AR:المحتوى

27
pcs



MONTAGEANLEITUNG

GB: Instructions for assembly **F:** Instructions de montage **I:** Istruzioni di montaggio
NL: Montagehandleiding **E:** Instrucciones de montaje **P:** Instruções de montagem
DK: Monteringsvejledning **S:** Konstruktionsanvisning **FIN:** Kokoamisohje **N:** Veiledning for oppbygging **H:** Felépítési utasítás **CZ:** Návod pro sestavení **PL:** Instrukcja montażu **GR:** Οδηγίες συναρμολόγησης **RUS:** Указания по сборке **TR:** Kurulum kılavuzu **SI:** Navodilo za postavitve **HRV:** Uputa za sastavljanje **SK:** Návod na montáž **BG:** Инструкции за монтаж **RO:** Instrucțiunile de montaj **UA:** Вказівки зі встановлення **AR:** دليل التجميع



PRODUKT-VIDEO

GB:Product video **F:**Vidéo du produit **I:**Video del prodotto
NL:Productvideo **E:**Video del producto **P:**Video do produto
DK:Produktvideo **S:**Produkt-video **FIN:**Tuotevideo
N:Produkt-video **H:**Termék-video **CZ:**Video výrobku **PL:**Video produktu **GR:**Προϊόν- Βίντεο **RUS:**Видео к изделию
TR:Ürün-Video **SI:**Video prikaz izdelka **HRV:**Videozapis o proizvodu **SK:**Video výrobku **BG:**Продуктово видео **RO:**Film video referitor la produs **UA:**Відео до виробу **AR:** فيديو المنتج



GEBRAUCHS- UND WARTUNGSANLEITUNG

D: Gebrauchs- und Wartungsanleitung. Nur mit Wasser füllen, keine anderen Flüssigkeiten verwenden. Aus hygienischen Gründen empfehlen wir, das Spielzeug nach Gebrauch vollständig zu entleeren und zu trocknen. Bewahren Sie die Montage- und Gebrauchsanleitung auf. Der Auf- und Abbau ist von Erwachsenen durchzuführen. **GB:** Instructions for use. Only fill with water, do not use any other liquids. For hygiene reasons we recommend that the toy is fully emptied and dried after use. Retain the instructions for assembly and use. Assembly and disassembly are to be carried out by adults. **F:** Mode d'emploi. N'utiliser que de l'eau. N'employer aucun autre liquide. Pour des raisons d'hygiène, nous vous recommandons de vider complètement le jouet après usage et de le sécher. Conservez les instructions de montage et d'utilisation. Le montage et le démontage doivent être effectués par des adultes. **H:** Felépítési utasítás. Csak vizet tölts be, más folyadékot ne használj. Higiéniai okokból azt javasoljuk, hogy a játékszert használat után teljesen ürítse ki és szárítsa meg. Őrizze meg a szerelési és használati útmutatót! Az össze- és szétzereléskor a felnőtteknek kell elvégezni. **CZ:** Návod k obsluze. Tuto pistoli plnit jen vodou. Nepoužívat jiné kapaliny. Z hygienických důvodů doporučujeme hračku po použití zcela vyprázdnit a vysušit. Návod k montáži a použití si uschovejte. Montáž a demontáž musí provést dospělá osoba. **PL:** Instrukcja użytkowania. Napełniać tylko wodą, nie stosować żadnych innych cieczy. Ze względów higienicznych zalecamy zupełnie opróżnienie i osuszenie zabawki po użyciu. Zachowaj instrukcję montażu i obsługi. Montaż i demontaż powinny przeprowadzać tylko osoby dorosłe. **GR:** Οδηγίες χρήσης. Το υεμίσετε μόνο με νερό, μην χρησιμοποιείτε άλλα υγρά. Για λόγους υγιεινής συνιστούμε μετά από κάθε χρήση να αδειάζετε πλήρως το παιχνίδι και να το στεγνώνετε. Διαφυλάξτε τις οδηγίες συναρμολόγησης και χρήσης. Η συναρμολόγηση και αποσυναρμολόγηση πρέπει να γίνεται από ενήλικες. **RUS:** Инструкция. Наполнять только водой, не пользоваться никакими другими жидкостями. Из гигиенических соображений советуем Вам опустошить и высушить игрушку после игры. Сохраняйте инструкцию по монтажу и использованию. Сборка и разборка должна производиться взрослыми. **TR:** Kullanım kılavuzu. Yalnızca suyla doldurun. Başka sıvı madde kullanmayın. Hijyen nedenlerinden ötürü kullandıktan sonra oyuncacı tamamen boşaltılması ve kurulması tavsiye edilir. Montaj ve kullanma talimatını saklayınız. Kurulum ve sökme işlemleri yetişkinler tarafından yapılmalıdır. **SI:** Navodilo za uporabo. Polnite samo z vodo, ne uporabljajte nobenih drugih tekočin. Iz higieničnih razlogov vam priporočamo, da po uporabi igračo popolnoma izpraznite in osušite. Shranite navodila za montažo in uporabo. Igračo naj sestavijo in razstavijo odrasli. **HRV:** Uputa za uporabu. Punite isključivo vodom, ne koristite druge tekućine. Iz higijenskih razloga preporučamo da se igračka potpuno isprazni i osuši. Sačuvajte uputu za montažu i uporabu. Montažu i demontažu moraju provesti odrasle osobe. **SK:** Návod na použitie. Plňte len vodou, nepoživajte žiadnu inú tekutinu. Z hygienických dôvodov odporúčame hračku po použití nechať úplne vyprázdniť a vysušiť. Návod na montáž a použitie si uschovejte. Montáž a demontáž musí vykonať dospelá osoba. **BG:** Ръководство за употреба. Пълнете само с вода, не използвайте други течности. По хигиенични причини ви препоръчваме след употреба да изпразните и подсушите напълно играчката. Съхранявайте добре инструкцията за монтаж и употреба. Монтажът и демонтажът трябва да се извърши от възрастни лица. **RO:** Instrucțiuni de folosire. A se umple numai cu apă, a nu se folosi alte lichide. Din rațiuni igienice recomandăm golirea și uscarea completă a jucării după folosire. Păstrați bine instrucțiunile de montare și folosire. Montarea și demontarea trebuie efectuată de adulți. **UA:** Інструкції з використання. Наповнюйте лише водою. Не використовуйте іншу рідину. З міркувань гігієни після використання іграшку слід повністю спорожнити і висушити. Зберігайте інструкцію з монтажу та користування. Складання та розбирання має проводитись дорослими. **AR:** إرشادات الاستخدام. املأ اللعبة بالماء فقط ولا تستخدم أي سوائل أخرى. ولأسباب صحية ننصحك باستفراغ الماء من اللعبة تمامًا ثم تجفيفها.

BIG-SPIELWARENFABRIK GmbH & Co. KG - Werkstr. 1 - 90765 Fürth - Germany

www.big.de
Smeby Toys España S.L.: Polígono Industrial Bassa - Calle Menorca, Apartado de Correos 244, 46190 Ribarroja del Turia Valencia • **Simba Toys Italia S.p.A.:** Strada Statale 32, Km. 23, 860, 28050 Pombia (NO) • **Simba Toys Polska Sp. z o.o.:** ul. Flisa 2, 02-247 Warszawa • **Simba Toys Hungária Kft.:** Vendel Park, Budai u. 4., 2051 Biatörbágy • **Smeby Toys SAS:** Le Bourg Dessus, 39170 Lavans-lès-Saint-Claude, France • **Simba Toys CZ, spol. s r.o.:** Lidická 481, 273 51 Unhošť • **Simba Toys Bulgaria:** Вносител - Симба Тойс България Еоод, с. Кривина, общ. София, ул. Розова Градина 17, тел.-02-9625859 • **Simba Toys Austria:** Jochen-Rindt-Strasse 25, 1230 Wien • **Simba Oyuncak Paz.Ltd. Sti.:** İcerenköy Mahallesi, Huzur Hoca Caddesi, Piramit Grup İş Merk. No.57 Kat 2, 34752 Ataşehir / İstanbul, TÜRKİYE • **S.C. Simba Toys Romania SRL:** Baneasa Business Center, Sos. Bucuresti-Ploiesti 19-21, Sector 1, 013694 • **Bucuresti, Romania** • **Simba/Dickie (Switzerland) AG:** Rütistrasse 14, CH-8952 Schlieren/ZH, Schweiz • **Simba-Dickie Nordic AS:** Nygårdsvæien 79, 3221 Sandefjord, Norway • **N.V. Simba Toys Benelux S.A.:** Moeskroensesteenweg 383C, 8511 Aalbeke, Belgium • **Simba Toys Middle East:** P.O. Box 61106, Dubai, U.A.E. • **Simba Toys Rus:** 142072, Московская область, Домодедовский район, г. Домодедово, мкр. Востряково, владение „Триколор“, строение 7 • **Simba Smeby Toys UK Ltd.:** Broomfield House, Bolling Road, Bradford BD4 7BG • **Simba Dickie Finland Oy:** Sinikalliontie 3 B, 02630 Espoo, Finland • **Simba Toys Ukraine Ltd.:** Симба Тойз Україна, вул. Червоногвардійська 42, м. Київ 02660 • **Simba Toys Kazakhstan 050000:** Republic of Kazakhstan, Almaty, Microdistrict of Almerek 1 • **Simba Thailand 172 Moo 4, Soi Wat Prailah Bangkok-Patumthani Rd.:** Bangkok, Muang, Pathumthani 12000 Thailand • **Simba Smeby Toys Chile:** Avenida Providencia 1760, Oficina 17 01, Santiago de Chile, Chile • **SISO TOYS SOUTH AFRICA (PTY) Ltd:** 264 Aberdare Drive, Phoenix Industrial Park Phoenix, Durban 4068, Kwa Zulu Natal South Africa • **Simba India:** सिम्बा टॉयज इंडिया प्रा. लि. 808, विडफोल्, सहाय प्लाजा कॉम्प्लेक्स, जे. बी. नगर, अंधेरी (२), मुंबई - 400 059, भारत • 66660415



WATERPLAY HAMBURG



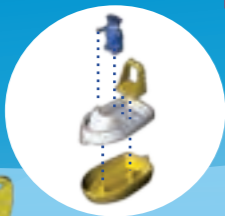
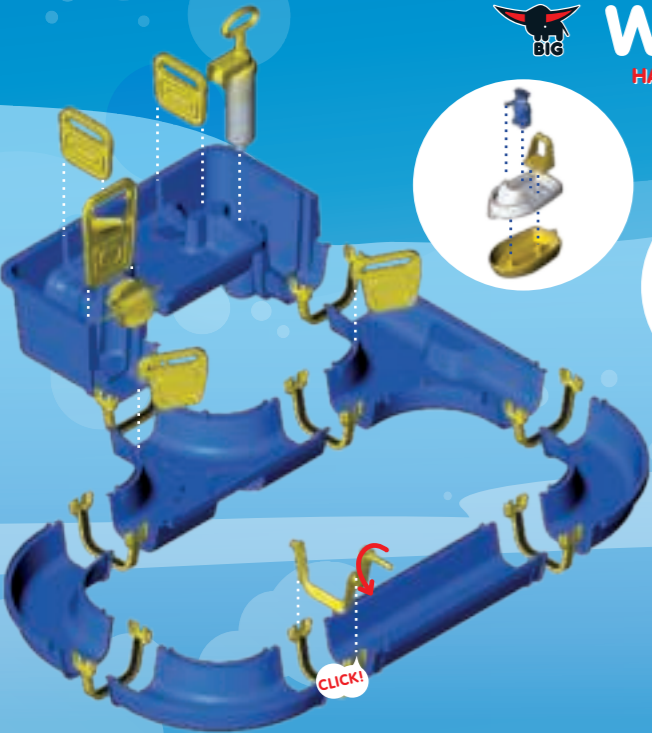
80 005 5101

www.big.de



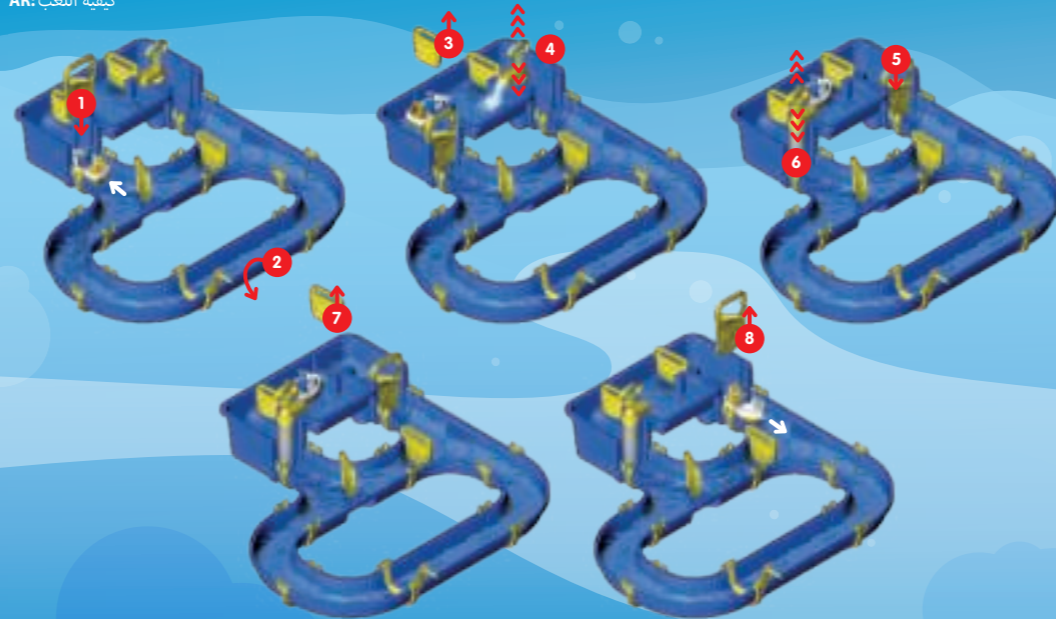
WATERPLAY

HAMBURG



SPIELANLEITUNG

GB:How to play **F:**Règle du jeu **I:**Regole del gioco **NL:**Spelhandleiding **E:**Instrucciones del juego **P:**Instruções do jogo **DK:**Spillevejledning
S:Spelinstruktion **FIN:**Peliohjeet **N:**Spilleanvisning **H:**Játékszabály **CZ:**Návod ke hře **PL:**Opis gry **GR:**Οδηγίες παιχνιδιού **RUS:**Инструкция к игре
TR:Oyun kuralı **SI:**Navodila za igru **HRV:**Upute za igru **SK:**Návod na hru **BG:**Ръководство за игра **RO:**Instrucțiunile de joc **UA:**Інструкція до гри
AR:كيفية اللعب



BAU DIR DEINE EIGENE BAHN!

GB:Build your own canal **F:**Construis ton propre circuit **I:**Costruisci la tua pista **NL:**Bouw je eigen waterbaan **E:**Construye tu propio trazado
P:Constrói a tua própria pista **DK:**Byg din egne bane **S:**Bygg din egen bana **FIN:**Rakenna oma ratasi **N:**Bygg din egen bane **H:**Epítsd fel a saját pályádat
CZ:Postav si svou vlastní dráhu **PL:**Zbuduj Twoją własną kolejkę **GR:**Φτιάξε τη δική σου τροχιά **RUS:**Построй свой собственный водный путь
TR:Kendi pistini yap **SI:**Izdelaj lastni tobogan **HRV:**Izgradi svoju vlastitu stazu **SK:**Postav si svoju vlastnú dráhu **BG:**Сглобяване на собствена водна пъзелка **RO:**Construiește-ți toboganul propriu **UA:**Побудуй свій власний водний шлях **AR:**اصنع بنفسك قطارك الخاص!

