



# Installatiegids



# home energy monitor

Startpakket

## Sitecom en NET2GRID

Veel energieleveranciers bieden je een manier om inzicht te krijgen in je energieverbruik. Wij vinden echter dat je hiervoor niet gebonden hoeft te zijn aan een leverancier.

NET2GRID biedt je een eenvoudige oplossing waarmee je het energieverbruik van je woning kunt meten ongeacht je energie leverancier. Daarom zijn wij een samenwerking met hen aangegaan.

## Verpakkingsinhoud



2x SmartPlugs



1x SmartBridge



1x Micro USB kabel



1x P1 Kabel

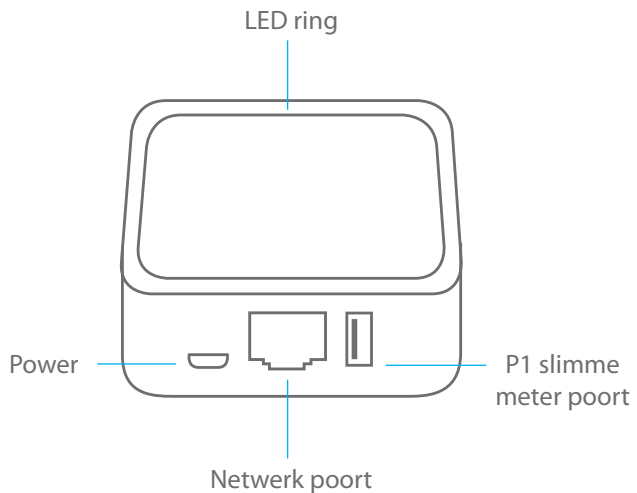


1x Netwerkkabel

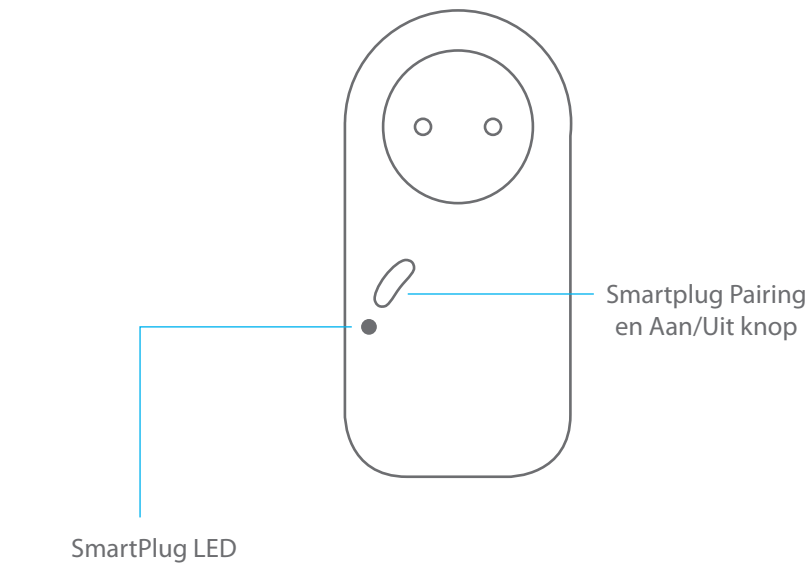


1x Stroomadapter

# SmartBridge



# SmartPlug



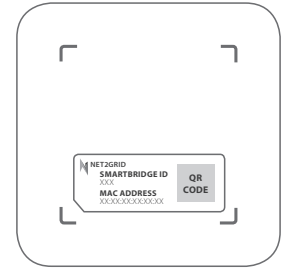
- Pairing mode: Knipperende LED (rood/groen). Klaar om te verbinden met SmartBridge.
- Smartplug AAN: LED is continu groen / Smartplug UIT: LED is uit.

# Voordat je begint

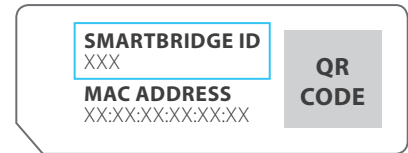
Noteer de SmartBridge-ID



SmartBridge  
Bovenkant



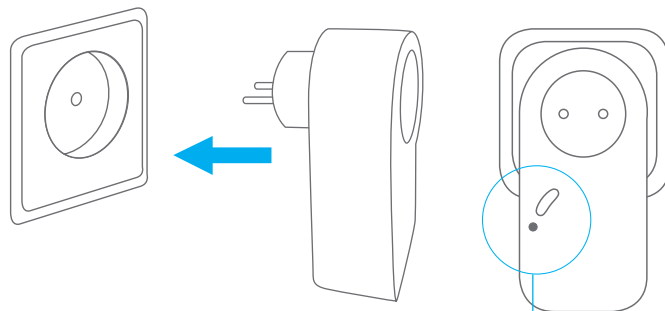
SmartBridge  
Onderkant



# 1

## Installatie van de SmartBridge en SmartPlugs

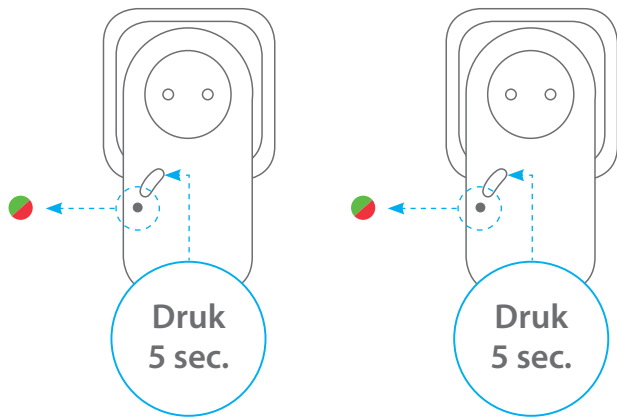
### 1 Sluit de SmartPlugs aan op een stopcontact.



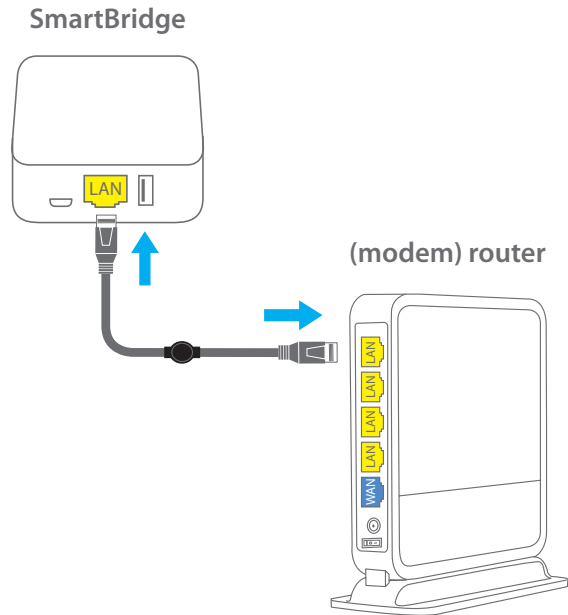
Controleer of de LEDs op de SmartPlugs groen branden.  
Als dit niet het geval is, druk op de knop om de SmartPlug in te schakelen.

- Zorg dat je twee stopcontacten in de buurt van de (modem) router gebruikt voor de installatie.
- Nadat de installatie is voltooid, kun je de SmartPlugs verplaatsen naar elke gewenste locatie in huis.

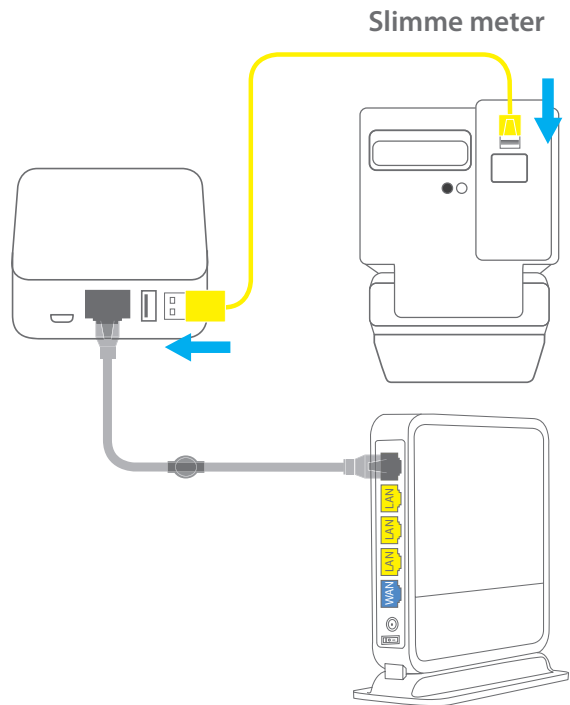
- 2** Druk 5 seconden op de knop op elk van de twee SmartPlugs, totdat het apparaat groen en rood begint te knipperen.



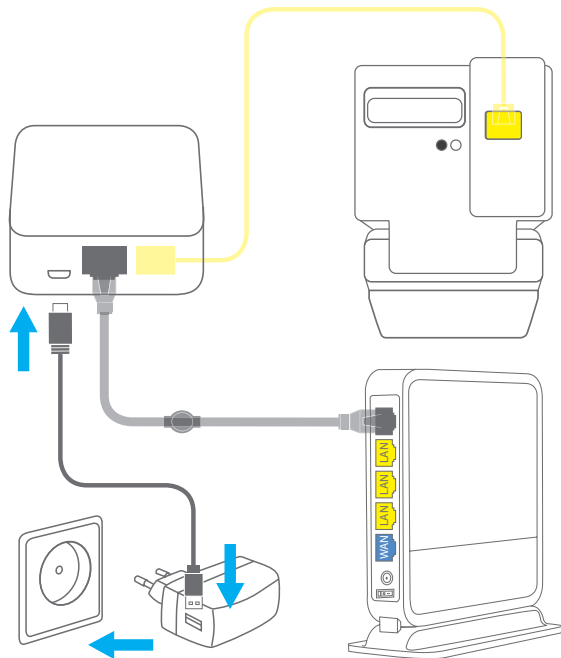
- 3** Sluit de SmartBridge met de meegeleverde netwerkkabel aan op je (modem) router.



- 4** Sluit de P1-kabel aan op de SmartBridge en op de P1 poort van de slimme energiemeter.



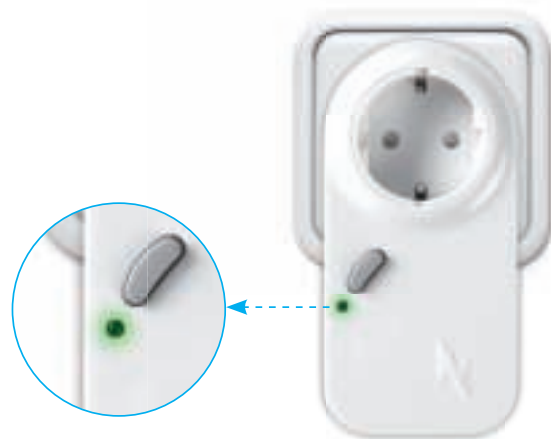
- 5** Sluit de Micro USB-kabel aan op de SmartBridge en op de USB-voedingsadapter, en sluit de voedingsadapter aan op een stopcontact.



- 6** Wanneer de LED-lampjes continu blauw branden, is de SmartBridge correct geïnstalleerd.



- 7** Controleer of het LED-lampje van de SmartPlugs continu groen brandt.



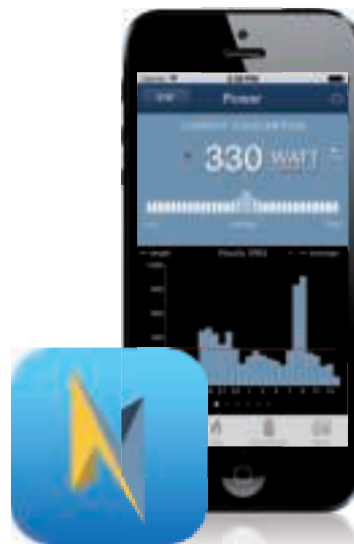
- Nu kun je de SmartPlugs verplaatsen en de apparaten aansluiten waarvan je het verbruik wilt meten.



# 2

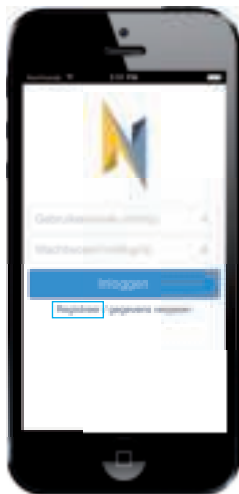
## Registratie bij NET2GRID

1 Download de gratis app NET2GRID Energy Insight uit de App Store of via Google Play.

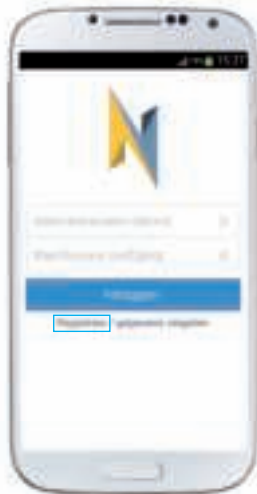


**2** Open de app en klik op 'Registreer' in het startscherm.

iOS

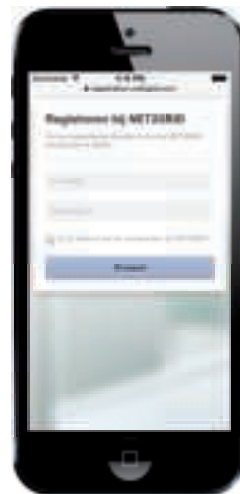


Android



**3** Vul het registratieformulier in, inclusief de SmartBridge-ID die je eerder hebt genoteerd.

iOS

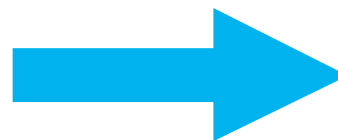


Android



# 4

Controleer je e-mailaccount en noteer de gebruikersnaam en het wachtwoord die je per e-mail ontvangen hebt.



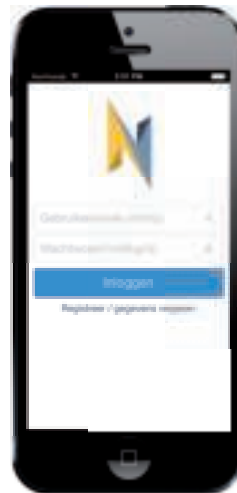
- Als je het e-mailbericht niet kunt vinden, vergeet dan niet in de map met spam-berichten te kijken.

# 3

## Het energieverbruik volgen en meten

- a. Open de NET2GRID Energy Insight app & login met uw gebruikersnaam en wachtwoord die u eerder per e-mail heeft ontvangen.

iOS



Android



b. Klik op 'SmartPlugs'.

iOS



Android



c. Selecteer de gewenste SmartPlug en bekijk het energieverbruik.



iOS



Android



- Hernoem en beheer uw SmartPlugs via instellingen.

	 <b>Thuis</b> (gratis)	 <b>Overall ter wereld*</b> (3 EUR/maand)
Real-time inzicht in het energieverbruik van aangesloten apparaten	X	X
Schakel aangesloten apparaten aan /uit	X	X
Plan aan/uit tijden voor aangesloten apparaten	X	X
Gebruik je Slimme meter om na te gaan wat het totale energieverbruik is van je huishouden real-time	X	X
Gebruik je Slimme meter om na te gaan wat het totale gasverbruik is van je huishouden real-time	X	X
Ga na wat het historische gebruik is van de aangesloten apparaten		X
Gebruik je Slimme meter om na te gaan wat het historische elektriciteit- en gasverbruik is van je huishouden		X
Gebruik je Slimme meter en stel jaarlijkse bespaardoelen voor jouw huishouden		X
Gebruik je Slimme meter en vergelijk jouw verbruik met dat van andere huishoudens		X
Benader het webportaal vanaf iedere computer ( <a href="https://my.net2grid.com">https://my.net2grid.com</a> )		X

\* Om het abonnement af te sluiten ga naar:  
<https://store.net2grid.com>



**SITECOM**

[www.sitecom.com/helpdesk](http://www.sitecom.com/helpdesk)