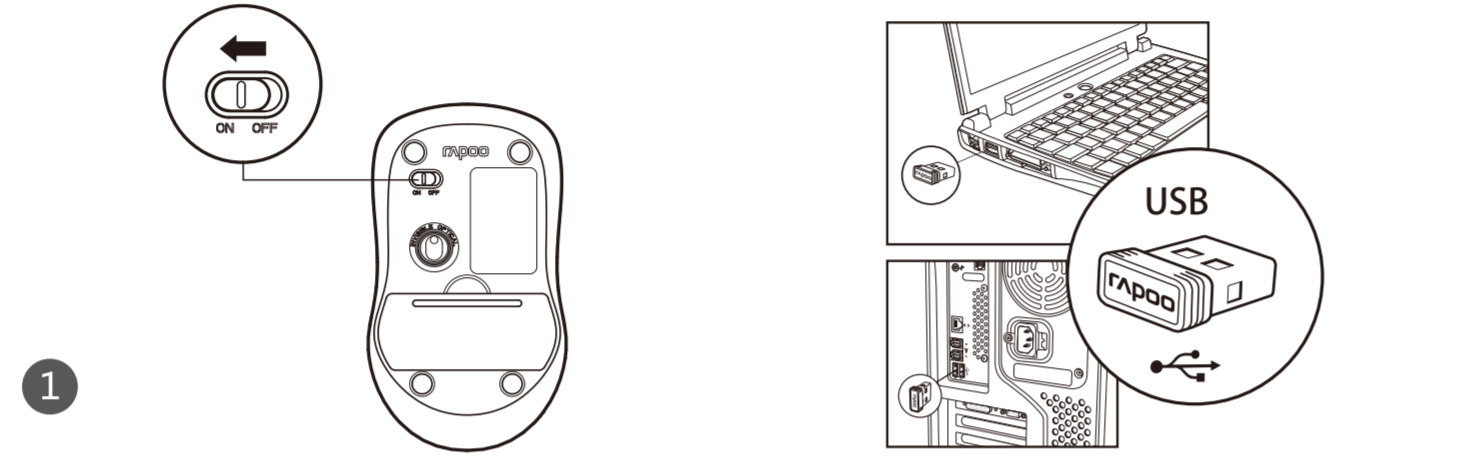


# 1620

Wireless Optical Mouse / Souris Optique sans Fil / Schnurlose Optische Maus  
Quick start guide / Guide de démarrage rapide / Schnellstartanleitung

# РАРОО



**▶ Troubleshooting**  
See [www.rapoo.com](http://www.rapoo.com) for latest FAQs, drivers and quick start guide. For extensive service, register at [www.rapoo.com](http://www.rapoo.com).

**Copyright**  
It is forbidden to reproduce any part of this quick start guide without the permission of Shenzhen Rapoo Technology Co., Ltd.

**Safety instructions**  
Do not open or repair this product. Do not use the product in a damp environment. Clean the product with a dry cloth.

**Warranty**  
The device is provided with two-year limited hardware warranty from the purchase day. Please see [www.rapoo.com](http://www.rapoo.com) for more information.

**▶ Risoluzione dei problemi**  
Consultare [www.rapoo.com](http://www.rapoo.com) per le FAQ, driver e guide rapide più aggiornate. Per maggiori ai servizi, registrare su [www.rapoo.com](http://www.rapoo.com).

**Copyright**  
È vietato riprodurre qualsiasi parte della presente guida rapida senza l'autorizzazione di Shenzhen Rapoo Technology Co., Ltd.

**Instruzioni sulla sicurezza**  
Non aprire o tentare di riparare il dispositivo. Non utilizzare il dispositivo in ambienti umidi. Pulire il dispositivo con un panno asciutto.

**Garanzia**  
Il dispositivo viene fornito con due anni di garanzia hardware limitata a partire dalla data di acquisto. Per ulteriori informazioni consultare [www.rapoo.com](http://www.rapoo.com).

**▶ Resolución de problemas**  
Visite [www.rapoo.com](http://www.rapoo.com) para consultar as preguntas frecuentes, os máis recentes controladores e o guía de consulta rápida. Para obter asist-énica máis extensa, registre-se en [www.rapoo.com](http://www.rapoo.com).

**Dereitos de autor**  
É prohibido reproducir cualquier parte deste guía de consulta rápida sena permissão da Shenzhen Rapoo Technology Co., Ltd.

**Instruções de segurança**  
Não abra nem efetue reparações a este dispositivo. Não utilize o dispositivo em ambientes húmidos. Utilize um pano seco para limpar o dispositivo.

**Garantia**  
Este dispositivo é fornecido com uma garantia de hardware limitada de dois anos em com início no dia da compra. Consulte [www.rapoo.com](http://www.rapoo.com) para mais informações.

**▶ Dépannage**  
Consultez [www.rapoo.com](http://www.rapoo.com) pour les toutes dernières questions, les pilotes et le guide de démarrage rapide. Pour des services étendus, s'inscrire sur [www.rapoo.com](http://www.rapoo.com).

**Droit réservés**  
Il est interdit de reproduire une quelconque partie de ce guide de démarrage rapide sans la permission de Shenzhen Rapoo Technology Co., Ltd.

**Instructions de sécurité**  
Ne pas ouvrir ou réparer ce produit vous-même. Ne pas utiliser en environnement humide. Nettoyer le produit avec un chiffon sec.

**Garantie**  
L'appareil est fourni avec deux ans de garantie matérielle limitée à compter du jour d'achat. Merci de consulter [www.rapoo.com](http://www.rapoo.com) pour plus d'informations.

**▶ Solucionar problemas**  
Consulte la página web [www.rapoo.com](http://www.rapoo.com) para obtener la información más reciente en lo que a preguntas más frecuentes, controladores y guía de inicio rápido se refiere. Para obtener un servicio amplio, registre-se en [www.rapoo.com](http://www.rapoo.com).

**Copyright**  
Está estrictamente prohibido reproducir cualquier parte de esta guía de inicio rápido sin el consentimiento de Shenzhen Rapoo Technology Co., Ltd.

**Instrucciones de seguridad**  
No abra ni repare este dispositivo. No utilice el dispositivo en un entorno húmedo. Limpie el dispositivo con un paño seco.

**Garantía**  
El dispositivo se proporciona con una garantía de hardware limitada de dos años a partir de la fecha de compra. Consulte la dirección [www.rapoo.com](http://www.rapoo.com) para obtener más información.

**▶ Устранение неполадок**  
Посыте на актуальные вопросы, драйверы и краткое руководство по эксплуатации можно получить на веб-сайте [www.rapoo.com](http://www.rapoo.com). Для эффективного обслуживания зарегистрируйтесь на веб-сайте [www.rapoo.com](http://www.rapoo.com).

**Авторское право**  
Запрещается воспроизведение любой части настоящего краткого руководства по эксплуатации без разрешения Shenzhen Rapoo Technology Co., Ltd.

**Instruções de segurança**  
Não abra nem efetue reparações a este dispositivo. Não utilize o dispositivo em ambientes húmidos. Utilize um pano seco para limpar o dispositivo.

**Garantia**  
Este dispositivo é fornecido com uma garantia de hardware limitada de dois anos em com início no dia da compra. Consulte [www.rapoo.com](http://www.rapoo.com) para mais informações.

**▶ Problemlösung**  
Anworten auf häufig gestellte Fragen, Treiber und Zusatzleitungen finden Sie unter [www.rapoo.com](http://www.rapoo.com). Wenn Sie einen besonders umfassenden Kundendienst genießen möchten, registrieren Sie Ihr Gerät [www.rapoo.com](http://www.rapoo.com).

**Copyright**  
Jegliche Reproduktion dieser Schnellstartanleitung (ganzlich oder teilweise) ohne Zustimmung der Shenzhen Rapoo Technology Co., Ltd. ist untersagt.

**Sicherheitshinweise**  
Versuchen Sie niemals, das Gerät zu öffnen oder selbst zu reparieren. Nutzen Sie das Gerät nicht in feuchter Umgebung. Reinigen Sie das Gerät mit einem weichen, trockenen Tuch.

**Garantie**  
Wir gewähren eine zweijährige, eingeschränkte Hardware-Garantie als Kaufdatum. Weitere Informationen finden Sie hier: [www.rapoo.com](http://www.rapoo.com).

**▶ Problemen oplossen**  
Raadpleeg [www.rapoo.com](http://www.rapoo.com) voor de actuele FAQs, stuurprogramma's en snelstart-handleiding. Registereer voor uitgebreide service op [www.rapoo.com](http://www.rapoo.com).

**Copyright**  
Het is verboden om, zonder de toestemming van Shenzhen Rapoo Technology Co., Ltd. enig deel van deze snelstart-handleiding te reproduceren.

**Veiligheidsinstructies**  
Dit toestel mag u niet openen of repareren. Gebruik het toestel niet in een vochtige omgeving. Reinig het product met een droge doek.

**Garantie**  
Het toestel wordt met een tweejarige beperkte hardware garantie vanaf de aankoopdatum geleverd. Raadpleeg [www.rapoo.com](http://www.rapoo.com) voor meer informatie.

**▶ Усунения несправностей**  
Найновыя разполаджаны пытанне, драйверы і стыйкі пасібкі знайдзеце тут: [www.rapoo.com](http://www.rapoo.com). Для атрымання большага абслугавання, зарэгіструйцеся на [www.rapoo.com](http://www.rapoo.com).

**Копіяваць**  
Забаронена віднараджаць будзь-якую частку стывага керівніцтва без дазволу Shenzhen Rapoo Technology Co., Ltd.

**Instruções de segurança**  
Не відкрывайте і не рэмонтуйце гэты прылад. Не карыстаўцеся прыладам у вільготнай атмасферы. Чысціце прылад сухай тканінай.

**Гарантыя**  
Стрыма ад абмежаванай гарантыі для апаратунага забеспячэння - два гады з дня прыбыцця. Большае інфармацыі вы знайдзеце на [www.rapoo.com](http://www.rapoo.com).

**▶ Feilsøking**  
Se [www.rapoo.com](http://www.rapoo.com) for for siste svar på spørsmål, drivere og hurtigstart- og registreringsguiden på [www.rapoo.com](http://www.rapoo.com) for videregående informasjon.

**Opphavsrett**  
Det er forbudt å gjenskape noen del av denne hurtigstartguiden uten tillatelse fra Shenzhen Rapoo Technology Co., Ltd.

**Sikkerhetsinstruksjoner**  
Ikke åpne eller reparer dette apparatet. Ikke bruk apparatet i et fuktig miljø. Rengjør apparatet med en tørr klut.

**Garanti**  
Apparatet leveres med en to-års begrenset maskinvaregaranti fra kjøpsdato. Se [www.rapoo.com](http://www.rapoo.com) for nærmere informasjon.

**▶ Depanarea**  
Consultati [www.rapoo.com](http://www.rapoo.com) pentru cele mai recente întrebări frecvente, drivere și ghid de pornire rapid. Pentru servicii extinse, înregistrați-vă la adresa [www.rapoo.com](http://www.rapoo.com).

**Drept de autor**  
Se interzice reproducerea oricărei părți din acest ghid de pornire rapid fără permisiunea Shenzhen Rapoo Technology Co., Ltd.

**Instrucțiuni de siguranță**  
Nu deschideți și nu reparați dispozitivul. Nu utilizați dispozitivul într-un mediu umed. Curățați dispozitivul cu o cârpă uscată.

**Garantie**  
Dispozitivul beneficiază de o garanție limitată pentru hardware timp de doi ani de la data achiziționării. Consultați [www.rapoo.com](http://www.rapoo.com) pentru informații suplimentare.

**▶ Отстраняване на несправности**  
Вижте [www.rapoo.com](http://www.rapoo.com) за последните въпроси и отговори, драйвери и ръководство за бърз старт. За допълнителни услуги трябва да се регистрирате на [www.rapoo.com](http://www.rapoo.com).

**Авторски права**  
Забранява се възпроизвеждането на която и да е част от това ръководство за бърз старт без позволение на Shenzhen Rapoo Technology Co., Ltd.

**Инструкции за безопасност**  
Не отваряйте и не ремонтирайте това устройство. Не използвайте устройството в влажна среда. Устройството да се почиства със сухо тъкано плат.

**Гарантия**  
Устройството се предоставя с двугодишна ограничена гаранция, считано от датата на покупка. Вижте [www.rapoo.com](http://www.rapoo.com) за повече информация.

**▶ Rešavanje problema**  
Pogledajte [www.rapoo.com](http://www.rapoo.com) za najnovija često postavljana pitanja, drajvere i priručnik za brzo startovanje. Za opširnije informacije, registrujte se na [www.rapoo.com](http://www.rapoo.com).

**Kopiranje**  
Zabranjeno je reprodukovati bilo koji dio ovog priručnika za brzo startovanje bez odobrenja Shenzhen Rapoo Technology Co., Ltd.

**Bezbednosna uputstva**  
Ne otvarajte i ne popravljajte proizvod. Ne koristite proizvod u vlažnom okruženju. Čistite proizvod suvom krpom.

**Garancija**  
Uti uređaj se dobija sa dvogodišnjom garancijom na hardver od dana kupovine. Za više informacija pogledajte [www.rapoo.com](http://www.rapoo.com).

**▶ Rozwiązanie problemów**  
Wizytę [www.rapoo.com](http://www.rapoo.com) w celu uzyskania najnowszego FAQ, sterowników i instrukcji szybkiego uruchamiania. W celu uzyskania rozszerzonej usługi należy się zarejestrować pod adresem [www.rapoo.com](http://www.rapoo.com).

**Prawa autorskie**  
Zabrania się powielania jakiegokolwiek części tej skróconej instrukcji obsługi, bez zgody Shenzhen Rapoo Technology Co., Ltd.

**Instrukcje bezpieczeństwa**  
Nie należy otwierać lub naprawiać tego urządzenia. Nie należy używać tego urządzenia w wilgotnym środowisku. Urządzenie należy czyścić suchą szmatką.

**Gwarancja**  
To urządzenie jest dostarczane z dwuletnią, ograniczoną gwarancją, obowiązującą od daty zakupu. Další informace možna spravit pod adresem [www.rapoo.com](http://www.rapoo.com).

**استفساری المسائل وإصلاحها**  
معلومات على أحدث الأسئلة والأجوبة الشائعة على [www.rapoo.com](http://www.rapoo.com). لتلقي الدعم الإضافي، يرجى التسجيل على [www.rapoo.com](http://www.rapoo.com) في الموقع.

**حقوق النشر**  
يُمنع أي شكل من أشكال إعادة إنتاج أو تعديل هذا دليل المستخدم دون إذن من شركة Shenzhen Rapoo Technology Co., Ltd.

**إرشادات السلامة**  
لا تفتح أبداً الجهاز ولا تحاول إصلاحه. لا تستخدم الجهاز في أماكن رطبة. نظف الجهاز بقطعة قماش جافة.

**الضمان**  
يتم توفير الجهاز بضمان محدود على أجهزة قلمة لمدة عامين من تاريخ من المشتريات [www.rapoo.com](http://www.rapoo.com).

**FCC Radiation Exposure Statement:**  
Any Changes or modifications not expressly approved by the party responsible for compliance could void the user's authority to operate the equipment. This device complies with part 15 of the FCC Rules. Operation is subject to the following two conditions: (1) This device may not cause harmful interference, and (2) this device must accept any interference including interference that may cause undesired operation.

**IC RSS Warning**  
This device complies with Industry Canada licence-exempt RSS standard (s). Operation is subject to the following two conditions: (1) this device must not cause interference, and (2) this device must accept any interference including interference that may cause undesired operation of the device.

**IC Radiation Exposure Statement:**  
This equipment complies with IC RSS radiation exposure limits set forth for an uncontrolled environment. This transmitter must not be co-located or operating in conjunction with any other antenna or transmitter.

**Any Changes or modifications not expressly approved by the party responsible for compliance could void the user's authority to operate the equipment.**

**▶ Επίλυση προβλημάτων**  
Ανατρέξτε στο [www.rapoo.com](http://www.rapoo.com) για τις πιο πρόσφατες ερωτήσεις συχνά ρωτούμενες (FAQ), τα προγράμματα οδηγών και τον οδηγό γρήγορης έναρξης. Για υπηρεσίες επεκταθεί, εγγραφείτε στο [www.rapoo.com](http://www.rapoo.com).

**Πνευματικά δικαιώματα**  
Απαγορεύεται η αναπαραγωγή οποιαδήποτε μέρους αυτού του οδηγού/επιχειρησιακού οδηγού χωρίς την άδεια της Shenzhen Rapoo Technology Co., Ltd.

**Οδηγίες ασφαλείας**  
Μην ανοίγετε ή επεκτείνετε αυτήν τη συσκευή. Μην χρησιμοποιείτε τη συσκευή σε υγρό περιβάλλον. Καθαρίζετε τη συσκευή με ένα στεγνό πανί.

**Εγγύηση**  
Η συσκευή παρέχεται με δύο (2) ετήσια περιορισμένη εγγύηση για το υλικό από την ημερομηνία αγοράς. Για περισσότερες πληροφορίες επικοινωνήστε τη διεύθυνση [www.rapoo.com](http://www.rapoo.com).

**▶ Sorun Giderme**  
En yeni SSS, sürücüler, hızlı başlatma kılavuzu ile ilgili bilgi için [www.rapoo.com](http://www.rapoo.com) adresini ziyaret edin. Bizi için genişletilmiş servis için [www.rapoo.com](http://www.rapoo.com) adresinden kaydolun.

**Telif Hakkı**  
Shenzhen Rapoo Technology Co., Ltd'in izni olmadan bu hızlı başlatma kılavuzunun herhangi bir bölümünü çoğaltılamazsınız.

**Güvenlik talimatları**  
Bu ürünü açmayın veya onarmayın. Ürünü nemli ortamlarda kullanmayın. Ürünü kuru bir bezle temizleyin.

**Garanti**  
İbuz aygıt satan alıcıdan güden itibaren iki yıl ile sınırlanmış donanım garantisine sahiptir. Lütfen daha fazla bilgi için [www.rapoo.com](http://www.rapoo.com) adresine başvurun.

**▶ Fejlfinding**  
Se [www.rapoo.com](http://www.rapoo.com) for de sidste FAQs, drivere og kom hurtig i gang guide. For omfattende service, registrer på [www.rapoo.com](http://www.rapoo.com).

**Copyright**  
Det er forbudt at reproducere enhver del af den kom hurtig i gang guide uden tilladelse fra Shenzhen Rapoo Technology Co., Ltd.

**Sikkerhedsinstruktioner**  
Du må ikke åbne eller forsøge at reparere denne enhed. Brug ikke denne enhed i fugtige omgivelser. Rengør enheden med en blød klud.

**Garanti**  
Denne enhed er forsynet med to års garanti fra købsdatoen. Se venligst [www.rapoo.com](http://www.rapoo.com) for mere information.

**▶ Felsöknng**  
Se [www.rapoo.com](http://www.rapoo.com) for de senaste vanliga återkommande frågorna, drivrutiner och snabbstartguide. För utökat service, registrera på [www.rapoo.com](http://www.rapoo.com).

**Upphovsätt**  
Det är förbjudet att reproducera någon del av denna snabbstartguide utan tillåtelse av Shenzhen Rapoo Technology Co., Ltd.

**Säkerhetsanvisningar**  
Ta inte isär eller försök reparera denna produkt. Använd inte produkten i våda miljöer. Rengör produkten med en torr trasa.

**Garanti**  
Enheten har en tvåårig begränsad hårdvarugaranti från inköpsdatumet. Se [www.rapoo.com](http://www.rapoo.com) för ytterligare information.

**▶ ZGIDJJA E PROBLEME**  
Shizen [www.rapoo.com](http://www.rapoo.com) për FAQ's, drjvërat më të fundit dhe udhëzimet e shpejta të përdorimit. Për shërbim më të zgjeruar, regjistroni në [www.rapoo.com](http://www.rapoo.com).

**E Drejta e Autorit**  
E dhe e ndalu për të riprodhur çfarëdo pjesë të kësaj Guide Start Guide pa lejen e Shenzhen Rapoo Technology Co., Ltd.

**Udhëzime sigurie**  
Mos e hapni dhe mos e riparoni këtë produkt. Mos e përdorni produktin në një ambient të lagur. Pastrojeni produktin me një pëlhurë të thatë.

**Garancioni**  
Pajezja është e pajisur me një garancion të kufizuar dy-vjeçar të hardverit nga dita e blerjes. Ju lutem shikoni [www.rapoo.com](http://www.rapoo.com) për më shumë informacion.

**תורין בע וט**  
לקניית תורין עדינו פקטואות ושירותים ולמדור ד מור ד בקר בחנות [www.rapoo.com](http://www.rapoo.com). לקבלת שירות מקיף והיעזר בחנות [www.rapoo.com](http://www.rapoo.com).

**זכויות יוצרים**  
אין לנסות לשכור כל חלק ממידור הורין זה מבלי לקבל אישור מ Shenzhen Rapoo Technology Co., Ltd.

**הוראות בטיחות**  
אל תפתח את הודו ומנסה לתקן את ההושמת המכורין. אל תשתמש במוצר במקוה רמה רחוקה או במקוה רמה רחוקה.

**אחריות**  
המוצר מסופק עם אחריות מובנה למטר מסוימס על המוצר, הולח מאריך המעלה למטר מסוימס ומטר מסוימס [www.rapoo.com](http://www.rapoo.com).

**מזהירות**  
מזהירות

**CE**  
Made in China

**▶ Odstraňování problémů**  
Najaktuálnější odpovědi na časté dotazy, ovladače a stručná příručka na [www.rapoo.com](http://www.rapoo.com). Pro rozšíření služby se zaregistrujte na [www.rapoo.com](http://www.rapoo.com</a>.</p>
<p><b>Autorská práva</b><br/>Bez předchozího svolení společnosti Shenzhen Rapoo Technology Co., Ltd. je zakázáno reprodukovat jakoukoli část tohoto stručného návodu.</p>
<p><b>Bezpečnostní pokyny</b><br/>Zařízení nedeformujte ani neopravujte. Nepoužívejte zařízení ve vlhkém prostředí. Zařízení čistěte suchým hadříkem.</p>
<p><b>Záruka</b><br/>Pro zařízení je poskytována dvouletá omezená záruka na hardware ode dne zakoupení. Další informace viz <a href=).

**▶ Hibakerés**  
A legújabb FAQ, illesztőprogramok és gyors üzembe helyezési útmutatók elérhetők a [www.rapoo.com](http://www.rapoo.com) oldalon. Bővebb szolgáltatásokért regisztráljon a [www.rapoo.com](http://www.rapoo.com) oldalon.

**Szerző jog**  
Tilos a gyors üzembe helyezési útmutató bármely részét sokszorosítani a Shenzhen Rapoo Technology Co., Ltd. engedélye nélkül.

**Biztonsági óvintézkedések**  
Ne nyissa fel, és ne próbálja egyedül megjavítani a készüléket. Ne használja az eszközt párás környezetben. Az eszközt csak a kendővel tisztítsa.

**Jótállás**  
Az eszközt két éves korlátozott hardvergarancia érvényes, amely a vásárlás napjától kezdődik. További információkért keresse fel a következő címet: [www.rapoo.com](http://www.rapoo.com).

**▶ Viagensinã**  
Kato usotmat usein kysytty kysymykset, tiedot ohjaimista ja pikaopas sooitteesta [www.rapoo.com](http://www.rapoo.com). Rekisteröi laajennettua palvelua varten sooitteesta [www.rapoo.com](http://www.rapoo.com).

**Tekijänoikeudet**  
On kiellettyä monistaa mitään tämän pikaoppaan osaa ilman Shenzhen Rapoo Technology Co., Ltd:n kirjallista lupaa.

**Tärkeät turvallisuusojehtia**  
Älä avaa tämän laitteen koteloa tai yritä korjata laitetta itse. Älä käytä laitetta kosteassa ympäristössä. Puhdista laite kuivalla liinalla.

**Takuu**  
Tällä laitteella on kahden vuoden rajoitettu laitteistoakku ostopäivämäärästä alkaen. Katto laiteitaja sooitteesta [www.rapoo.com](http://www.rapoo.com).

**▶ Odpravljanje težav**  
Najnovija pogosta vprašanja, gonilnike in vodil za hitro začetek najdemo na [www.rapoo.com](http://www.rapoo.com). Za razširjene storitve se registrirajte na [www.rapoo.com](http://www.rapoo.com).

**Avtorske pravice**  
Reproduciranje katerekoli koli dela tega hitrega vodila brez dovoljenja podjetja Shenzhen Rapoo Technology Co., Ltd. je prepovedano.

**Varnostna navodila**  
Izločka ne odpirajte ali popravljanje. Izločka ne uporabljajte v vlažnih okoljih. Izločka čistite s suho krpo.

**Garancija**  
Za napravo dve leti od datuma nakupa velja omejena garancija na strojno opremo. Več informacij poiščite na [www.rapoo.com](http://www.rapoo.com).

**▶ Акқылықтарды жөндеу**  
Соны қызығары мені жүйелі түрде, драйверлерді және қысқа нұсқаулықты [www.rapoo.com](http://www.rapoo.com) сайтнан қараңыз. Толық қызмет көрсетуі мені жеңілдету үшін [www.rapoo.com](http://www.rapoo.com) сайтнан тіркеліңіз.

**Авторлық құқықтар**  
Shenzhen Rapoo Technology Co., Ltd компаниясының жазбаша рұқсатынсыз осы қысқа нұсқаулықты өзгерткен бағыттағы өзгерістерді қолдануы тиымсыз.

**Құпиялық техника нұсқаулары**  
Құпиялығы ауша немесе жеңілдету болмайды. Құпиялығы қызыл одақта қолданбаңыз. Құпиялығы құрғақ, шүберекпен тазалаңыз.

**Кепілдік**  
Құпиялығы сапты алғашқы күнінен бастап екі жылдық шектеулі жабды кепілдігі беріледі. Құпиялығы ақырарт аны үшін [www.rapoo.com](http://www.rapoo.com) мекенжайын қарыңыз.

