

LEFF AMSTERDAM

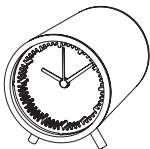
tubeclock

designed by piet hein eek

- NL** Gebruiksaanwijzing en Garantie
- EN** Manual and Warranty
- DE** Bedienungsanleitung und Garantie
- FR** Manuel d'utilisation et Garantie
- ES** Manual y Garantía
- IT** Manuale e Garanzia
- JP** マニュアルおよび保証書
- CN** 說明書和保養

Packaging contents

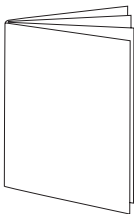
1.



2.



3.



NL Inhoud verpakking

1. Tube klok
2. LR44 batterij
3. Gebruiksaanwijzing

EN Packaging contents

1. Tube clock
2. LR44 battery
3. Manual

DE Packungsinhalt

1. Tube-Uhr
2. Batterie (LR44)
3. Bedienungsanleitung

FR Contenu du paquet

1. Horloge tube
2. Pile LR44
3. Manuel d'utilisation

ES Contenido del paquete

1. Reloj tube
2. Batería LR44
3. Manual

IT Contenuto della confezione

1. Tube clock
2. Batteria LR44
3. Manuale utente

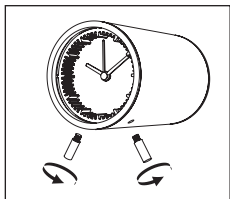
JP パッケージ内容

1. Tube クロック
2. LR44 バッテリー
3. マニュアル

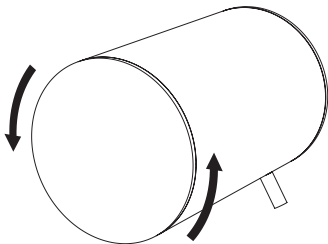
CN 包装内容

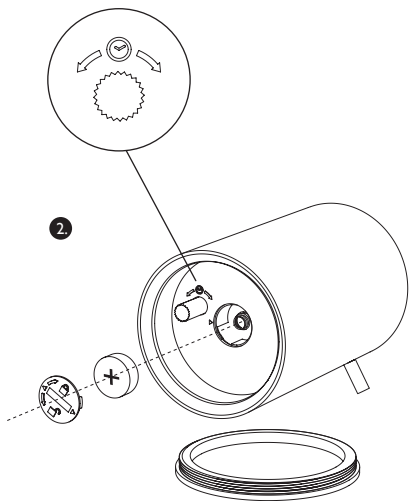
1. Tube 時鐘
2. LR44電池
3. 手動

Inserting battery and setting time



1.





Maintenance

NL Onderhoud

-Tube klok enkel schoonmaken met een zachte droge doek.

-Tube klok niet polijsten of schoonmaken met schoonmaakmiddelen. Dit kan het product beschadigen.

-Tube klok niet blootstellen aan direct zonlicht.

DE Wartung

-Tube-Uhr ausschließlich mit einem weichen, trockenen Tuch reinigen.

-Tube-Uhr nicht polieren oder mit Reinigungsmitteln säubern. Dies kann das Gerät beschädigen.

-Tube-Uhr nicht direkter Sonneneinstrahlung aussetzen.

EN Maintenance

-Clean the tube clock only with a dry soft cloth.

-Do not polish the tube clock or clean with detergents. This could damage the product.

-Do not expose the Tube clock to direct sunlight.

FR Entretien

-Nettoyer l'horloge tube exclusivement avec un chiffon doux et sec.

-Ne pas polir l'horloge tube ou la nettoyer avec des détergents, ce qui pourrait l'endommager.

-Ne pas exposer l'horloge tube à la lumière solaire directe.

ES Mantenimiento

- Limpie el reloj tube con un paño suave y seco.
- No abrillante o limpie con detergentes el reloj tube. Esto podría dañar el producto.
- No exponga el reloj tube a la luz solar.

JP お手入れ

- Tube クロックのお手入れは、必ず乾いた柔らかい布で行って下さい。
- Tube クロックを磨いたり洗剤で洗ったりしないでください。製品を傷める原因となる場合があります。
- Tube クロックを直射日光に当てないでください。

IT Manutenzione

- Pulire il tube clock esclusivamente con un panno morbido ed asciutto.
- Non lucidare il tube clock né pulirlo con detergenti. Questo potrebbe danneggiare il prodotto.
- Non esporre il tube clock alla luce diretta del sole.

CN 維修

- 請只用軟乾布清潔 tube 時鐘
- 磨光產品或清潔劑不適用於 tube 時鐘。否則可能導致產品損壞。
- 不要把 tube 時鐘直接放於太陽之下。

Warranty

NL Garantie

5 jaar garantie op materiaal- en productiefouten (*met uitzondering van de batterij*). Een gebroken of gebarsten lens valt niet onder de garantie.

DE Garantie

5 Jahre Garantie auf Material- und Verarbeitungsfehler (*ohne Batterie*). Eine defekte oder zerbrochene Linse fällt nicht unter die Garantie.

ES Garantía

5 años de garantía para defectos de materiales y mano de obra (*excepto en la batería*). Las pantallas agrietadas o rotas no están cubiertas por la garantía.

JP 保証書

品質不良および製作工程に起因する欠陥に対しては5年間保証(バッテリーを除く)いたします。破損またはひびのあったレンズ面は本保証の対象外です。

EN Warranty

5 year warranty against material and workmanship defects (*except battery*). Broken or cracked lens screens are not covered under the guarantee.

FR Garantie

Garantie de 5 ans en cas de défaut de matériel ou de production (*à l'exclusion de la pile*). Une lentille cassée ou fissurée n'est pas couverte par la garantie.

IT Garanzia

5 anni di garanzia sui difetti di materiale e di lavorazione (*batteria esclusa*). Eventuali lenti rotte o fratturate non sono coperte dalla garanzia.

CN 保養

5年保養包含對製作材料和工藝上的缺陷(電池除外)・不包括屏幕的破損或損壞。

leffamsterdam.com



LEFF amsterdam® is a registered trademark.
tube clock® is a registered design. visit leffamsterdam.com

