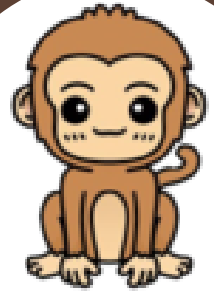


Twinky Kinderstoel 2.0 | Handleiding

+ ENG/DE TRANSLATED



BELANGRIJK: VOOR HET GEBRUIK LEEST U DEZE HANDLEIDING AANDACHTIG DOOR OM DE VEILIGHEID VAN UW KIND NIET OP HET SPEL TE ZETTEN. BEWAAR ZE OM ZE OOK IN DE TOEKOMST TE KUNNEN RAADPLEGEN. HET KIND KAN ZICH BEZEREN ALS U ZICH NIET AAN DEZE INSTRUCTIES HOUDT. LET OP: VERWIJDER VOOR HET GEBRUIK EVENTUELE PLASTIC ZAKKEN EN ALLE ANDERE VERPAKKINGSONDERDELEN EN GOOI ZE WEG OF HOUD ZE IN IEDER GEVAL BUITEN HET BEREIK VAN KINDEREN.

Onderdelen van Eetstoel

1. Gevormde eet stoel + Kussen (1)
2. Eettafeltje + Speelset (1)
3. Kussen (1)
4. Voet pedaaltje (2)
5. Veiligheidsgordel (1)
6. Antislip pootzolen (4)
7. Schroeven voor de poten (8)
8. Bandage (2)
9. Wielletjes (4)
10. Stoelpoten (8)

Instructies



1. Klap het kinderzeteltje uit tot een stoeltje



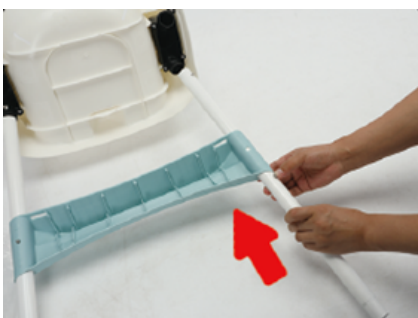
2. Bevestig de pootjes, afhankelijk van de hoogte waarin je de stoel wilt installeren



3. Bevestig de pootjes aan de zetel



4. Plaats de voetensteun aan de poot rechts van de stoel



5. Nu kan de linkerkant ook eenvoudig worden bevestigd, met de klik weet je dat de voetensteun is bevestigd



6. Plaats de armsteuntjes aan de zetel



7. Het eet/speeltafeltje kan succesvol worden gemonteerd



8. Plaats de anti-slip voetjes onderaan de voetjes. Zorg dat deze goed bevestigd zijn om instabiliteit te voorkomen

9. De wieltjes kunnen nu eenvoudig worden geplaatst. De stoel is geïnstalleerd!



How to: Twinky Kinderstoel inklappen



1. Duw beide groene knopjes aan de zijkant van de stoel in



2. Breng de pootjes naar elkaar toe en vouw de stoel inwendig. Opbergen is nu mogelijk!

WAARSCHUWINGEN

- Controleer voor het gebruik of het product en de onderdelen geen transportschade hebben opgelopen. Controleer periodiek de eventuele slijtagestaat van het product. Houd het artikel in geval van beschadiging buiten het bereik van het kind.
- Het product mag uitsluitend door een volwassene in elkaar worden gezet. Volg de vervolgens gegeven aanwijzingen voor een correcte assemblage.
- Laat het kind nooit zonder toezicht achter.
 - Denk eraan dat het kind in staat zal zijn grotere afstanden af te leggen en zich sneller te bewegen als het zich in de loopstoel bevindt.
- Voorkom hoe dan ook toegang tot trappen, treden en ongelijkmatige oppervlakken. Niet gebruiken op hellende of onstabiele oppervlakken, in de buurt van zwembaden of andere waterbronnen.
- Kijk uit voor sterke warmtebronnen en fornuizen.
- Houd warme vloeistoffen, kabels, elektrische apparaten en andere bronnen van gevaar uit de buurt van het kind.
- Voorkom hoe dan ook dat het kind tegen het glas in deuren, ramen, meubels, enz. kan stoten en/of vallen.
- Gebruik het artikel niet als er onderdelen beschadigd of gescheurd zijn, of ontbreken.
- De loopstoel is geschikt voor kinderen die in staat zijn alleen te zitten en vanaf een leeftijd van ongeveer 6 maanden tot een leeftijd van 6 jaar.
- Gebruik geen onderdelen, reserveonderdelen of accessoires die niet door de fabrikant of de leverancier zijn goedgekeurd.
- Voor het gebruik verzekert u zich ervan dat alle veiligheidsmechanismen correct zijn aangebracht.
- Houd het kind bij de afstelwerkzaamheden uit de buurt van de bewegende delen van de loopstoel.
- Om gevaar voor wurging te voorkomen, mag u het kind geen voorwerpen met touwen geven, of ze binnen zijn bereik laten liggen. Kijk uit voor gordijnkoorden, optrekbanden van rolluiken, enz.
- Houd plastic zakken en klein speelgoed buiten het bereik van het kind om verstikkingsgevaar te voorkomen.
- Stel het product niet bloot aan weer en wind en rechtstreekse zonnestralen. Als u de loopstoel gedurende lange tijd in de zon laat staan, wacht dan tot hij afgekoeld is voordat u het kind erin zet.
- Gebruik het product niet bij lagere temperaturen dan 5°C en niet op een gladde en / of bevroren ondergrond.
- Gebruik het product niet als slee of als zwemband.
- Controleer periodiek de slijtagestaat van de Eetstoel.

REINIGEN EN ONDERHOUD

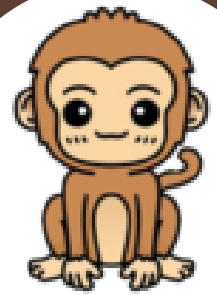
- Dit artikel heeft geregeld onderhoud nodig. Reinigings- en onderhoudswerkzaamheden mogen alleen door een volwassene worden verricht.
- Reinig de stof, de kunststof delen, inclusief de stoppers, met een vochtige doek.
- Gebruik voor de reiniging geen schuur- of oplosmiddelen.
- Droog de metalen delen af, om roestvorming te voorkomen.

Dit product is conform de EU-richtlijn 2002/96/EC. Het symbool met de doorstreepte vuilnisbak op het apparaat geeft aan dat het product op het einde van zijn levenscyclus afzonderlijk van het gewoon huishoudelijk afval moet worden afgedankt, en hiervoor naar een centrum voor gescheiden afvalophaling voor de recyclage van elektrische en elektronische apparatuur wordt gebracht of wordt terugbezorgd aan de verkoper op het moment waarop een nieuw gelijkaardig apparaat wordt aangekocht. De gebruiker is er verantwoordelijk voor het apparaat op het einde van de levenscyclus naar een structuur voor afvalophaling te brengen.

De correcte gescheiden afvalophaling met het oog op de daaropvolgende recyclage, verwerking en milieuvriendelijke afdanking van het apparaat draagt bij tot het voorkomen van mogelijke negatieve invloeden op het milieu en de gezondheid en bevordert de recyclage van de materialen waaruit het product is samengesteld. Voor meer gedetailleerde informatie over de recyclage van dit product en de beschikbare ophaalsystemen, wendt u zich tot de lokale dienst voor afvalophaling of de winkel waar u het product hebt gekocht.



Twinky | Est. 2021
Managed by Shipple in Landgraaf, the Netherlands
Questions? Mail us at info@twinkystore.nl



WICHTIG: LESEN SIE DIESE ANLEITUNG VOR DER BENUTZUNG SORGFÄLTIG DURCH, UM DIE SICHERHEIT IHRES KINDES NICHT ZU GEFÄHRDEN. BEWAHREN SIE SIE ZUM SPÄTEREN NACHSCHLAGEN AUF. DAS KIND KANN SICH VERLETZEN, WENN SIE DIESE ANWEISUNGEN NICHT BEFOLGEN. HINWEIS: ENTFERNEN SIE VOR DEM GEBRAUCH DIE PLASTIKBEUTEL UND ALLE ANDEREN VERPACKUNGSTEILE UND WERFEN SIE SIE WEG ODER BEWAHREN SIE SIE ZUMINDEST AUSSERHALB DER REICHWEITE VON KINDERN AUF.

Teile des Esszimmerstuhls

1. Geformter Esszimmerstuhl + Kissen (1)
2. Esstisch + Spielset (1)
3. Kissen (1)
4. Fußpedal (2)
5. Sicherheitsgurt (1)
6. Rutschfeste Pfotenauflagen (4)
7. Schrauben für die Beine (8)
8. Bandage (2)
9. Räder (4)
10. Stuhlbeine (8)

Anleitung



1. Klappen Sie den Hochstuhl zu einem Sitz aus



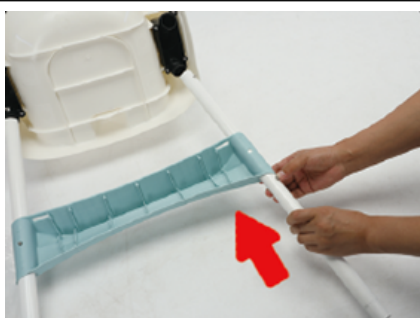
2. Bringen Sie die Beine an, je nach der Höhe, in der Sie den Stuhl installieren möchten



3. Befestigen Sie die Beine am Sitz



4. Legen Sie die Fußstütze auf das rechte Bein des Stuhls



5. Jetzt kann auch die linke Seite leicht befestigt werden, mit einem Klick wissen Sie, dass die Fußstütze befestigt ist



6. Befestigen Sie die Armlehnen am Sitz



7. Der Ess-/Spieltisch kann erfolgreich montiert werden



8. Bringen Sie die rutschfesten Füße an der Unterseite der Füße an. Stellen Sie sicher, dass sie sicher befestigt sind, um Instabilität zu vermeiden.

9. Die Rollen können nun leicht montiert werden. Der Stuhl ist montiert!



How to: Zusammenklappen des Twinky Hochstuhls



1. Drücken Sie die beiden grünen Tasten an der Seite des Stuhls.



2. Falte der stuhl inwendig, und bringe die Pfötchen an einander

WARNUNGEN

Vergewissern Sie sich vor der Benutzung, dass das Produkt und die Komponenten keine Transportschäden aufweisen. Überprüfen Sie regelmäßig den möglichen Verschleißzustand des Produkts. Im Falle einer Beschädigung bewahren Sie den Artikel außerhalb der Reichweite von Kindern auf.

Das Produkt sollte nur von einem Erwachsenen zusammengebaut werden. Befolgen Sie die nachfolgenden Anweisungen für den korrekten Zusammenbau.

Lassen Sie das Kind niemals unbeaufsichtigt.

Denken Sie daran, dass das Kind in der Lauflernhilfe größere Strecken zurücklegen und sich schneller bewegen kann.

Vermeiden Sie auf jeden Fall den Zugang zu Treppen, Stufen und unebenen Flächen. Benutzen Sie die Lauflernhilfe nicht auf abschüssigem oder instabilem Untergrund, in der Nähe von Schwimmb Becken oder anderen Wasserquellen.

Achten Sie auf starke Wärmequellen und Herde.

Halten Sie heiße Flüssigkeiten, Kabel, elektrische Geräte und andere Gefahrenquellen von dem Kind fern.

Verhindern Sie auf jeden Fall, dass das Kind gegen das Glas von Türen, Fenstern, Möbeln usw. stößt und/oder fällt.

Benutzen Sie den Artikel nicht, wenn Teile beschädigt sind, gerissen sind oder fehlen.

Der Laufstuhl ist für Kinder ab einem Alter von ca. 6 Monaten bis zu einem Alter von 6 Jahren geeignet, die in der Lage sind, sich selbständig aufzusetzen.

Verwenden Sie keine Teile, Ersatzteile oder Zubehör, die nicht vom Hersteller oder Lieferanten zugelassen sind.

Vergewissern Sie sich vor der Benutzung, dass alle Sicherheitsvorrichtungen korrekt angebracht sind.

Halten Sie das Kind von den beweglichen Teilen der Lauflernhilfe fern, wenn Sie Einstellungen vornehmen.

Um Strangulationsgefahr zu vermeiden, geben Sie dem Kind keine Gegenstände mit Seilen oder lassen Sie sie in seiner Reichweite. Achten Sie auf Gardinenschnüre, Rolladenklemmgurte usw.

Halten Sie Plastiktüten und kleine Spielzeuge außerhalb der Reichweite des Kindes, um Erstickengefahr zu vermeiden.

Setzen Sie das Produkt nicht der Witterung und direktem Sonnenlicht aus. Wenn Sie die Lauflernhilfe für längere Zeit in der Sonne stehen lassen, warten Sie, bis sie abgekühlt ist, bevor Sie das Kind hineinsetzen.

Verwenden Sie das Produkt nicht bei Temperaturen unter 5°C und nicht auf rutschigem und/oder gefrorenem Untergrund.

Verwenden Sie das Produkt nicht als Schlitten oder Schwimmkorb.

Überprüfen Sie regelmäßig den Verschleißzustand des Essensstuhls.

REINIGUNG UND WARTUNG

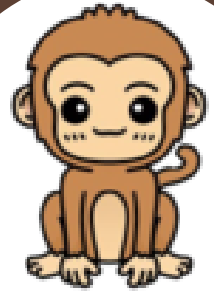
- Dieser Artikel muss regelmäßig gewartet werden. Reinigungs- und Wartungsarbeiten sollten nur von einem Erwachsenen durchgeführt werden.
- Reinigen Sie die Stoff- und Kunststoffteile, einschließlich der Stopfen, mit einem feuchten Tuch.
- Verwenden Sie zur Reinigung keine Scheuermittel oder Lösungsmittel.
- Trocknen Sie die Metallteile, um Rostbildung zu vermeiden.

Dieses Produkt entspricht der EU-Richtlinie 2002/96/EG. Das Symbol der durchgestrichenen Mülltonne auf dem Gerät weist darauf hin, dass das Produkt am Ende seines Lebenszyklus getrennt vom normalen Hausmüll entsorgt werden muss und zu diesem Zweck bei einer separaten Sammelstelle für das Recycling von Elektro- und Elektronikgeräten abgegeben werden muss oder beim Kauf eines neuen, ähnlichen Geräts an den Händler zurückgegeben werden muss. Der Benutzer ist dafür verantwortlich, das Gerät am Ende seines Lebenszyklus zu einer Abfallsammelstelle zu bringen.

Eine ordnungsgemäße getrennte Abfallsammlung für das anschließende Recycling, die Behandlung und die umweltfreundliche Entsorgung des Geräts trägt dazu bei, mögliche negative Auswirkungen auf die Umwelt und die Gesundheit zu vermeiden und fördert das Recycling der Materialien, aus denen das Produkt besteht. Ausführlichere Informationen über das Recycling dieses Produkts und die verfügbaren Sammelsysteme erhalten Sie bei der örtlichen Müllabfuhr oder in dem Geschäft, in dem Sie das Produkt gekauft haben.



Twinky | Est. 2021
Managed by Shipple in Landgraaf, the Netherlands
Questions? Mail us at info@twinkystore.nl



IMPORTANT: BEFORE USING, PLEASE READ THESE INSTRUCTIONS CAREFULLY SO AS NOT TO JEOPARDIZE YOUR CHILD'S SAFETY. KEEP THEM FOR FUTURE REFERENCE. THE CHILD MAY GET HURT IF YOU DO NOT FOLLOW THESE INSTRUCTIONS. CAUTION: BEFORE USE, REMOVE ANY PLASTIC BAGS AND ALL OTHER PACKAGING COMPONENTS AND DISCARD THEM OR AT LEAST KEEP THEM OUT OF THE REACH OF CHILDREN.

Parts of Dining Chair

1. Molded Dining Chair + Cushion (1)
2. Dining table + Play set (1)
3. Cushion (1)
4. Foot pedal (2)
5. Safety belt (1)
6. Non-slip paw pads (4).
7. Screws for the legs (8).
8. Bandage (2).
9. Wheels (4)
10. Chair legs (8)

Instructions How to: Install the Twinky High Chair



1. Fold out the high chair into a stool



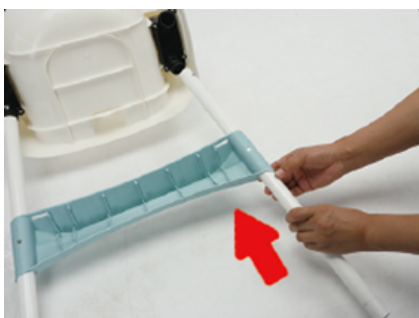
2. Attach the legs depending on the height in which you want to install the chair



3. Attach the legs to the seat



4. Place the footrest on the leg to the right of the chair



5. Now the left side can also be easily attached, with the click you know the footrest is attached



6. Place the armrests on the seat



7. The dining/play table can be successfully assembled



8. Place the non-slip feet at the bottom of the feet. Make sure they are securely attached to prevent instability

9. The casters can now be easily installed. The chair is installed!



How to: Collapse the Twinky High Chair



1. Press both sides of the seat



2. Pull the legs onto each other and fold it upwards. The chair is successfully folded

WARNING

- Before use, check that the product and components have not suffered any shipping damage. Periodically check the possible wear condition of the product. In case of damage, keep the item out of the reach of the child.
- The product should only be assembled by an adult. Follow the instructions given subsequently for correct assembly.
- Never leave the child unattended.
- Remember that the child will be able to cover greater distances and move faster when in the walker chair.
- In any case, avoid access to stairs, steps and uneven surfaces. Do not use on sloping or unstable surfaces, near swimming pools or other sources of water.
- Watch out for strong heat sources and stoves.
- Keep hot liquids, cables, electrical appliances and other sources of danger away from the child.
- In any case, prevent the child from bumping and/or falling against the glass in doors, windows, furniture, etc.
- Do not use the item if any parts are damaged, torn, or missing.
- The baby walker is suitable for children who are able to sit alone and from the age of about 6 months to an age of 6 years.
- Do not use parts, spare parts or accessories not approved by the manufacturer or supplier.
- Before use, ensure that all safety mechanisms are correctly installed.
- When making adjustments, keep the child away from the moving parts of the walker chair.
- To avoid strangulation danger, do not give the child objects with ropes, or leave them within his reach. Watch out for curtain cords, shutter pull-up straps, etc.
- Keep plastic bags and small toys out of the child's reach to prevent choking hazards.
- Do not expose the product to weather and direct sunlight. If you leave the walking chair in the sun for a long time, wait until it has cooled down before putting the child in it.
- Do not use the product in temperatures below 5°C and not on slippery and/or frozen surfaces.
- Do not use the product as a sled or swimming basket.
- Periodically check the wear condition of the Dining Chair.

CLEANING AND MAINTENANCE

- This item requires regular maintenance. Cleaning and maintenance work should only be performed by an adult.
- Clean the fabric, plastic parts, including the stoppers, with a damp cloth.
- Do not use abrasives or solvents for cleaning.
- Dry the metal parts to prevent rust.

This product complies with the EU Directive 2002/96/EC. The crossed-out wheeled garbage can symbol on the device indicates that at the end of its lifecycle the product must be disposed of separately from normal household waste, and for this purpose taken to a separate waste collection center for the recycling of electrical and electronic equipment or returned to the retailer at the time of purchase of a new similar device. The user is responsible for taking the device to a waste collection structure at the end of its life cycle.

Proper separate waste collection for the subsequent recycling, treatment and environmentally friendly disposal of the device contributes to the prevention of possible negative effects on the environment and health and promotes the recycling of the materials of which the product is composed. For more detailed information on the recycling of this product and available collection systems, please contact the local waste collection service or the store where you purchased the product.



Twinky | Est. 2021
Managed by Shipple in Landgraaf, the Netherlands
Questions? Mail us at info@twinkystore.nl