

Byron™
Since 1904

SINCE 1904



Byron™
Since 1904



WIRED
INSTALLATION



SURFACE
MOUNTED

Wired bell push

DE Verdrahteter Klingelknopf FR Bouton de sonnerie filaire NL Bedrade beldrucker
IT Pulsante campanello cablat ES pulsador de llamada por cable PT Botão por cabo
TR Kablolu zil basma SV Trådbunden klockknapp PL Okablowany przycisk dzwonka



EN Use for new or existing installation of
wired chimes

DE Gebrauch für neue oder vorhandene
Installation der Verdrahteten Türklingel

FR Utilisation sur une installation existante
ou nouvelle par raccordement des câbles
au carillon

NL Gebruik voor nieuwe of bestaande
bedrade deurbel

IT Uso per impianti nuovi o esistenti cablati
per campanelli

ES Apto para timbres por cable en instalaciones
nuevas o existentes

PT Adequado para usar sobre instalação existente
ou nova por ligação dos cabos ao campainha

TR Kablolu zilleri yeni veya mevcut olarak kurmak
için kullanın

SV Används för ny eller befintlig installation
av dörrklocka

PL Używać Dla Nowych I Istniejących Instalacji
Dzwonków Przewodowych



Surface mounted

Aufputzmontage

Montage en applique

Opbouw montage

Montaggio superficiale

Montaje en superficie

Montagem em
superfície

Yüzeye monte

Ytmonterad

Montaż
powierzchniowy

EN Chrome Finish DE Chrom Ausführung FR Finition chromée
NL Chrom afwerking IT Finiture cromate ES Acabado cromado
PT Acabamento em cromado TR Krom Son İşlem SV Kromadfinish
PL Wykończenie chromowan

Voltage: MAX 12v 3A



EU address:

smartwares
Europe

Jules Verneweg 87
5015 BH Tilburg
The Netherlands

www.chbyron.eu

UK address:

smartwares
Safety and Lighting Ltd.

Meriden House, 6
Great Cornbow Halesowen,
West Midlands, B63 3AB
United Kingdom

00.640.23

7960C



5 013529 998425 >

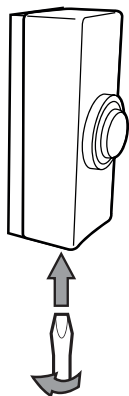
Batch no.:

INSTRUCTIONS INSIDE

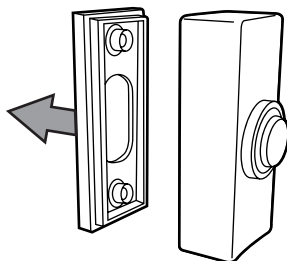
Bedienungsanleitung
Manuel d'instructions
Gebruiksaanwijzing
Istruzioni per l'uso
Manual de instrucciones
Manual de instruções
Instruktionshandbok
Instrukcje użytkowania



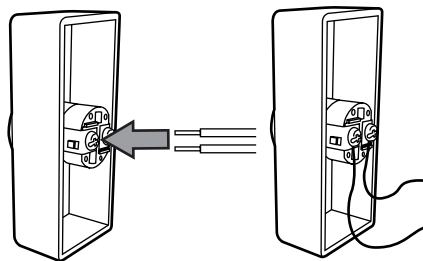
01



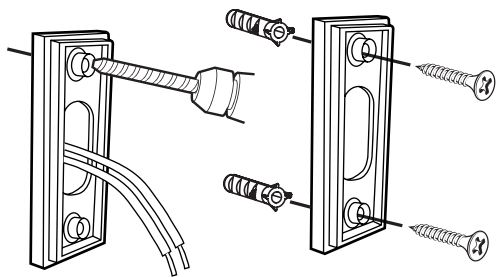
02



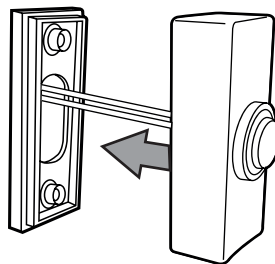
04



03



05



06

