

OZOCOZY

OLS-10S14-2W



PRODUCT BESCHRIJVING:

Creëer je eigen blijvende verhalen om voor altijd te koesteren met ons lichtsnoer voor buiten (of binnen)! Geef uw huwelijks- of jubileumfeest de decoratieve flair die het verdient.

Ideaal voor dagelijks gebruik. Verlicht je veranda, terras, tuin, tuin of zwembad met een Ozocozy lichtsnoer. De buitenste rubberen constructie is van industriële kwaliteit en kan jarenlang slecht weer doorstaan.

Bevestiging is eenvoudig door de ingebouwde lussen boven elke fitting, om zo de lichtsnoeren te ondersteunen en te positioneren.

SPECIFICATIES:

Snoerlengte	10M	Kabel info	H05VV-F 2x0.75mm ²
Fitting	10 x hangende fitting	IP rating	IP65
Lamp	10 x 2W S14 LED lamp	Connectable	Max. 20 sets
Type	E27	CCT	2700K (warm wit)
Aansluitspanning	220V 60Hz	Temp. limiet	-20~40°C
Totaal wattage	20W	Straalhoek	360°
Lumen/lamp	150LM		

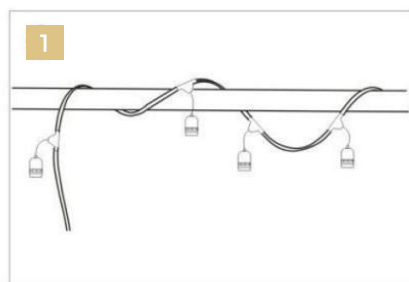
BELANGRIJKE VEILIGHEIDSLINSTRUCTIES

Bij het gebruik van elektrische producten moeten altijd de basisvoorzorgsmaatregelen worden gevolgd, waaronder de volgende:

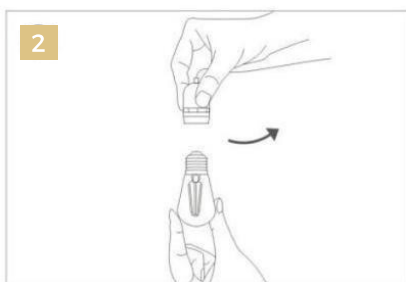
Lees en volg alle veiligheidsinstructies.

1. Gebruik geen seizoensproducten buitenshuis, tenzij gemarkeerd als geschikt voor gebruik binnen en buiten. Wanneer producten worden gebruikt in buitentoepassingen, sluit het product dan aan op een aardlekschakelaar. Als er geen één aanwezig is, neem dan contact op met een gekwalificeerde elektricien voor een juiste installatie.
2. Niet monteren of plaatsen in de buurt van gas- of elektrische kachels, open haarden, kaarsen of andere soortgelijke warmtebronnen.
3. Zet de bedrading van het product niet vast met nietjes of spijkers, of plaats het niet op scherpe haken of spijkers. Installeer alleen met behulp van de meegeleverde montagemiddelen.
4. Laat de lampen niet op het netsnoer of op een draad rusten.
5. Gebruik dit product niet voor iets anders dan waarvoor het bedoeld is.
6. Hang geen ornamenten of andere voorwerpen aan koord, draad of lichtsnoer.
7. Zorg ervoor dat het snoer niet klem komt te zetten tussen deuren, aangezien dit de draadisolatie kan beschadigen.
8. Bedek het product tijdens gebruik niet met een doek, papier of materiaal dat geen deel uitmaakt van het product.
9. Lees en volg alle instructies op het product of meegeleverd met het product.
10. Bewaar deze instructies

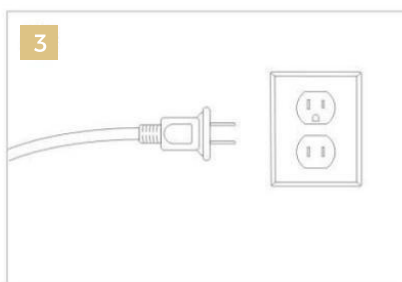
INSTALLATIE



Installeer de kabel met de lege fittingen op de gewenste locatie, zoals in de tuin, patio, tuinhuisje etc.



Draai de lampen in de fittingen een voor een.



Doe de stekker in het lichtnet en de verlichting gaat aan.