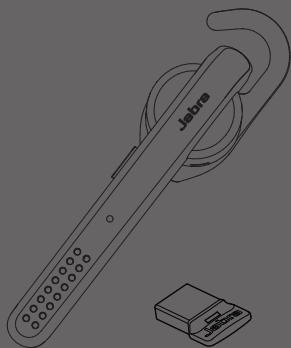


Jabra[®]
YOU'RE ON

JABRA STEALTH UC



Handleiding

jabra.com/stealthuc

A BRAND BY

GN Netcom

© 2014 GN Netcom A/S. Alle rechten voorbehouden. Jabra® is een geregistreerd handelsmerk van GN Netcom A/S. Alle andere handelsmerken zijn eigendom van hun respectievelijke eigenaars. Het Bluetooth®-woordmerk en bijhorende logo's zijn eigendom van de Bluetooth SIG, Inc. en gebruik van zulke merken door GN Netcom A/S is onder licentie. (Ontwerp en specificaties kunnen gewijzigd worden zonder voorafgaande kennisgeving).

GEFABRICEERD IN CHINA
MODEL:OTE18



Bluetooth®

Verklaring van conformiteit kunt u vinden op
www.jabra.com/CP/US/declarations-of-conformity

| | |
|---|----|
| 1. WELKOM..... | 4 |
| 2. HEADSET OVERZICHT | 5 |
| 3. DRAGEN | 6 |
| 3.1 EARGELS VERWISSELEN | |
| 3.2 DE EARHOOK BEVESTIGEN | |
| 4. DE BATTERIJ OPLADEN | 9 |
| 4.1 OPLADEN MET PC | |
| 4.2 OPLADEN MET AUTOLADER | |
| 5. VERBINDING MAKEN | 11 |
| 5.1 VERBINDEN MET PC (VIA DE JABRA LINK 360 BLUETOOTH-ADAPTER) | |
| 5.2 VERBINDEN MET MOBIEL APPARAAT | |
| 5.3 VERBINDEN MET MOBIEL APPARAAT (NFC) | |
| 6. GEBRUIKEN | 14 |
| 6.1 GEWONE OPROEPEN | |
| 6.2 AUTOMATISCHE VOLUMEREGELING | |
| 6.3 MEERDERE GESPREKKEN AFHANDELEN | |
| 7. SOFTWARE | 17 |
| 7.1 JABRA ASSIST | |
| 8. KLANTENSERVICE | 18 |
| 8.1 VEELGESTELDE VRAGEN | |
| 8.2 UW HEADSET ONDERHOUDEN | |
| 9. TECHNISCHE SPECIFICATIES..... | 19 |

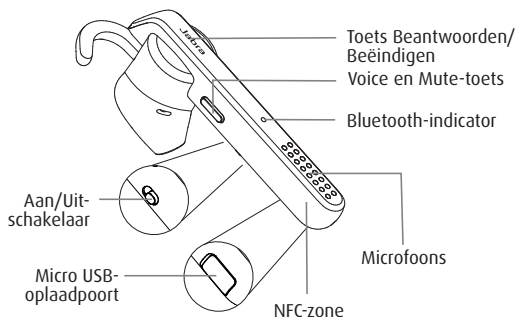
1. WELKOM

Bedankt dat u de Jabra Stealth UC gebruikt. Wij hopen dat u er veel plezier aan zult beleven!

KENMERKEN JABRA STEALTH UC

- Stembegeleiding
- Stembediening voor smartphone
- Weergave batterij- en koppelingsstatus
- HD voice
- Tot 6 uur gesprekstijd
- Power Nap voor nog langere levensduur van de batterij
- De vrijheid van draadloos - bereik binnen 30m radar
- Intelligente volumeregeling die zich automatisch aanpast aan de omgeving

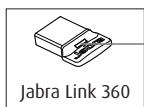
2. HEADSET OVERZICHT



Dubbele
USB-
autolader



USB-
oplader



Bluetooth
indicator

Jabra Link 360



Grote
EarHook



Kleine
EarHook



Oorgel



EarGel-
lus



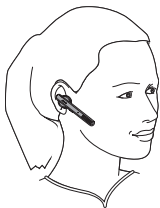
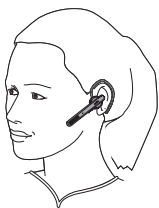
EarGel met
lus rechts



EarGel met
lus links

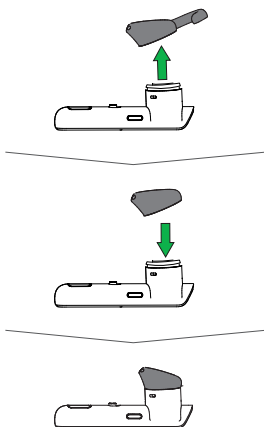
3. DRAGEN

De headset kan zowel op het linker- als het rechteroor gedragen worden. Dit product wordt geleverd met extra EarGels en EarHooks.



3.1 EARGELS VERWISSELEN

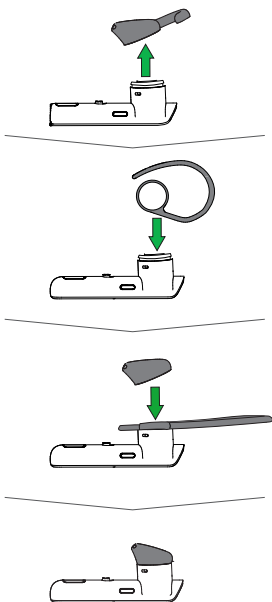
U kunt kiezen tussen 3 verschillende ergonomisch ontworpen EarGels voor een optimale pasvorm en comfort (standaard, lus links en lus rechts).



3.2 DE EARHOOK BEVESTIGEN

U kunt de EarHook bevestigen aan de headset voor een betere pasvorm.

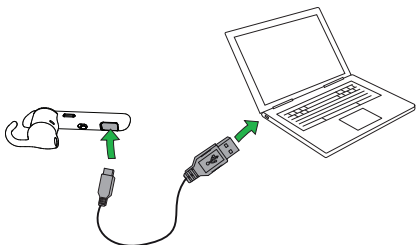
1. Verwijder de EarGel van de headset.
2. Bevestig de EarHook.
3. Plaats de EarGel weer op de headset.



4. DE BATTERIJ OPLADEN

4.1 OPLADEN MET PC

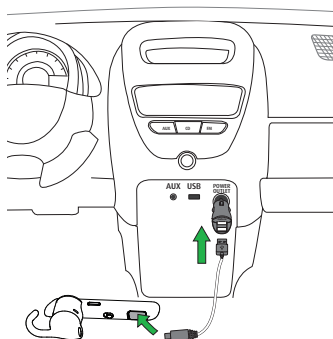
1. Verwijder het kapje van de micro USB-oplaadpoort van de headset.
2. Sluit de headset aan op een USB-poort van uw PC met de meegeleverde USB-kabel.



Het duurt ongeveer 2 uur om de headset volledig op te laden.

4.2 OPLADEN MET AUTOLADER

1. Verwijder het kapje van de micro USB-oplaadpoort van de headset.
2. Sluit de headset aan op de autolader door middel van de meegeleverde USB-kabel.
3. Steek de auto-oplader in de vermogensingang van uw auto.

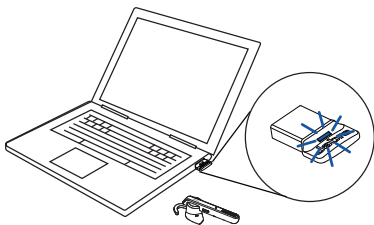


5. VERBINDING MAKEN

5.1 VERBINDEN MET PC (VIA DE JABRA LINK 360 BLUETOOTH-ADAPTER)

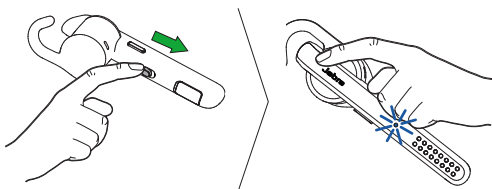
1. Zet de headset aan.
2. Steek de meegeleverde Jabra Link 360 Bluetooth-adapter in een USB-poort van uw PC. Het Bluetooth-lampje op de Jabra Link 360 brandt blauw wanneer de verbinding gelegd is.

OPMERKING: De Jabra Link 360 is plug-and-play en is al gekoppeld met de headset.



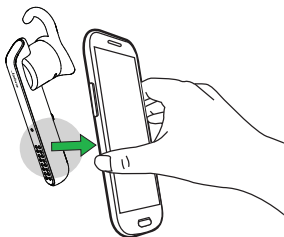
5.2 VERBINDEN MET MOBIEL APPARAAT

1. Zet de headset aan.
2. Houd de toets **Beantwoorden/Beëindigen** op de headset 3 seconden ingedrukt. Het Bluetooth-lampje knippert blauw en de verbindingmodus wordt aangekondigd in de headset.
3. Volg de gesproken instructies om te verbinden met uw Bluetooth-apparaat.

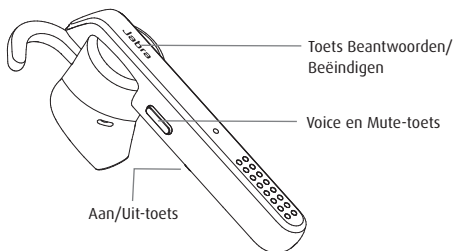


5.3 VERBINDEN MET MOBIEL APPARAAT (NFC)

1. Zorg ervoor dat NFC ingeschakeld is op uw mobiele apparaat.
2. Schuif de NFC-zone van de headset voorzichtig langs de NFC-zone van het mobiele apparaat, totdat de verbinding bevestigd is.



6. GEBRUIKEN



6.1 GEWONE OPROEPEN

OPROEPEN

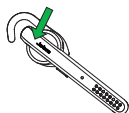


Aan/uit

Schuif de **AAN/UIT**-schakelaar

Oproep beantwoorden/
beëindigen

Tik op de toets **Beantwoorden/Beëindigen** of zeg 'Answer'

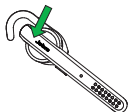


Oproep weigeren

Dubbeltik op de toets **Beantwoorden/Beëindigen** of zeg 'Ignore'

Laatste nummer opnieuw kiezen

Dubbeltik op de toets **Beantwoorden/Beëindigen** wanneer u niet aan de telefoon bent



Stembediening
activeren
(afhankelijk van
telefoon)

Tik op de **Voice en
mute**-toets voor
spraakgestuurde
nummerkeuze (bijv.
Siri/Google Now).
Houd de Voice en
mute-toets 1 seconde
ingedrukt voor
spraakopdrachten

Mute-stand
microfoon
inschakelen/
opheffen

Tik op de **Voice**-toets
wanneer u niet aan
de telefoon bent

Het
luidsprekervolume
regelen

Gebruik de
volumeregeling
van het verbonden
apparaat

6.2 AUTOMATISCHE VOLUMEREGELING

De headset past het volume van uw gesprekken intelligent aan voor de optimale geluidskwaliteit, afhankelijk van het omgevingsgeluid.

Om het volume handmatig te regelen gebruikt u de volumeregeling van uw softphone (pc) of het verbonden mobiele apparaat.

6.3 MEERDERE GESPREKKEN AFHANDELEN

De headset kan meerdere gesprekken tegelijk ontvangen en afhandelen.

| | FUNCTIE | ACTIE |
|---|---|---|
|  | Beëindig het huidige gesprek en beantwoord de binnenkomende oproep | Tik op de toets Beantwoorden/Beëindigen |
| | Schakel tussen een gesprek in de wacht en een actief gesprek | Houd de toets Beantwoorden/Beëindigen 2 seconden ingedrukt |
| | Zet het huidige gesprek in de wacht en beantwoord de binnenkomende oproep | Houd de toets Beantwoorden/Beëindigen 2 seconden ingedrukt |
| | Weiger binnenkomende oproep | Dubbeltik op de toets Beantwoorden/Beëindigen |

7. SOFTWARE

7.1 JABRA ASSIST

Jabra Assist is een smartphone-app met handige functies als GPS-tracking van de headset, assistentie bij koppelen en batterijstatus van de headset.

Android download - Google Play
iOS download - App Store

8. KLANTENSERVICE

8.1 VEELGESTELDE VRAGEN

Bekijk de uitgebreide FAQ op jabra.com/stealthuc

8.2 UW HEADSET ONDERHOUDEN

- Zorg er altijd voor dat de headset tijdens opslag uitgeschakeld en goed beschermd is.
- Vermijd het bewaren bij extreme temperaturen (meer dan 70°C of minder dan -10°C). Dit kan de levensduur van de batterij aanzienlijk bekorten en de werking van de headset nadelig beïnvloeden.
- Stel de headset niet bloot aan regen of andere vloeistoffen.

9. TECHNISCHE SPECIFICATIES

| JABRA STEALTH UC | SPECIFICATIE |
|-----------------------------------|---|
| Gewicht: | minder dan 7,9 g |
| Afmetingen: | L 64,9 mm x B 15,3 mm x H 24,9 mm |
| Microfoons: | Dubbele microfoontechnologie |
| Luidspreker: | 11 mm dynamische luidspreker |
| Gebruiksbereik: | 30 m (verbonden met PC) 10 m (verbonden met telefoon) |
| Bluetooth-versie: | 4.0 |
| Gekoppelde apparaten: | Tot 8 verbindingen, twee tegelijkertijd verbonden (MultiUse™) |
| Ondersteunde Bluetooth-profielen: | A2DP(v1.2), Hands Free-profiel (v1.6), Headset-profiel (v1.2), Phone book access-profiel (v1.0) |
| Gesprekstijd: | Tot 6 uur |
| Standby-tijd: | Tot 10 dagen |
| Gebruikstemperatuur: | -10°C tot 55°C |
| Bewaartemperatuur: | -20°C tot 70°C |
| Koppelingswachtwoord of PIN: | 0000 |

| JABRA LINK 360 BLUETOOTH-ADAPTER | SPECIFICATIE |
|--------------------------------------|--|
| PC-aansluiting | USB 2.0 |
| Bluetooth-versie | 4.0 |
| Bluetooth-profielen | A2DP (v1.2), Hands free profile (v1.6) |
| Gelijktijdige Bluetooth-verbindingen | 1 |
| Bluetooth audio-bandbreedte | Wideband (HD Voice), A2DP |
| Indicatielampjes | Meerkleurig LED-lampje |

