

vtech[®]
baby

Handleiding

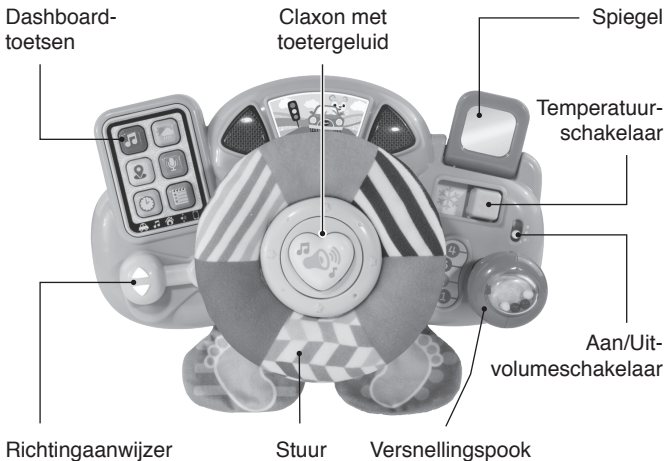
Toeter & Speel Stuurkje



INLEIDING

Gefeliciteerd met uw aankoop van het **Toeter & Speel Stuurkje** van **VTech®**. Wij van VTech® doen ons uiterste best goede producten te maken die leuk en leerzaam zijn voor uw kind. Mocht u nog vragen of opmerkingen hebben, neemt u dan a.u.b. contact op met onze klantenservice, telefoonnummer: (0031) (0)495-459123 / e-mail: klantenservice@vtechnl.com

Tijd voor een ritje met het **Toeter & Speel Stuurkje** van **VTech®**! Druk op de toetsen, beweeg de versnellingspook, richtingaanwijzer en temperatuurschakelaar om te luisteren naar vrolijke reacties en maak kennis met kleuren en eenvoudige verkeersregels. Trappel tegen de pedaaltjes om een knisperend geluid te horen en druk op de claxon voor een grappig toetergeluid. Bevestig het speelstuurkje aan een kinderwagen voor volop speel- en rijplezier thuis én onderweg!



INHOUD VAN DE DOOS

- Eén VTech® Toeter & Speel Stuurkje
- Eén handleiding

WAARSCHUWING:

Alle verpakkingsmaterialen, zoals plakband, plastic, demolabel, verpakkingsslotjes, tie-wraps, koorden, schroeven enz., maken geen deel uit van het product en dienen voor de veiligheid van uw kind te worden verwijderd.

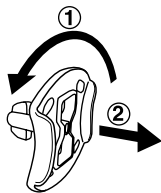
Let op: Sla deze handleiding op, deze bevat belangrijke informatie over het product.

WAARSCHUWING:

Bij VTech® staat veiligheid voorop. Om de veiligheid van het kind te kunnen garanderen, is montage door een volwassene vereist. Gebruik het speelgoed niet als steun of handgreep en gebruik geen extra bevestigingsmaterialen als koorden en riemen om verstikking- en verstrengelingsgevaar te voorkomen. Bevestig het **Toeter & Speel Stuurkje** niet aan het stuur van een bewegend vervoersmiddel (zoals een loopfiets, driewieler etc.), een kinderbedje of box.

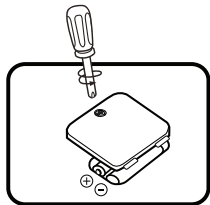
Losmaken van de verpakkingsslotjes:

- ① Draai het verpakkingsslotje.
- ② Neem het verpakkingsslotje uit de houder en gooi het weg bij het afval.



HOE PLAATS JE DE BATTERIJEN?

1. Zet het speelgoed UIT.
2. Open het batterijklepje aan de achterkant van het speelgoed. Gebruik hiervoor een schroevendraaier.
3. Wanneer er gebruikte of lege batterijen aanwezig zijn, verwijder deze dan uit het batterijenvak door elke batterij aan één kant omhoog te tillen.
4. Plaats 2 nieuwe 'AA' (LR6) batterijen volgens de afbeelding in het batterijenvak. Voor optimale prestaties bevelen wij alkaline batterijen of volledig opgeladen NiMH (nikkel-metaalhydride) batterijen aan.
5. Plaats het klepje terug en maak het goed vast.
6. Nu is het speelgoed klaar voor gebruik.



WAARSCHUWING:

Batterijen dienen door een volwassene geplaatst te worden.
Houd batterijen buiten het bereik van kinderen.

BELANGRIJKE INFORMATIE OVER BATTERIJEN

- Plaats de batterijen volgens de polen (+,-) om lekkage te voorkomen.
- Gebruik geen verschillende soorten batterijen door elkaar: alkaline, standaard (zink-koolstof), oplaadbare of nieuwe en gebruikte batterijen.
- Gebruik alleen het type en de soort batterijen die in deze handleiding staan vermeld.
- De contactklemmen van de voeding mogen niet kortgesloten worden.
- Indien het speelgoed langere tijd niet zal worden gebruikt, is het aan te bevelen de batterijen te verwijderen.
- Verwijder lege of zwakke batterijen uit het speelgoed.
- Gooi batterijen niet weg in vuur of in de natuur.

OPLAADBARE BATTERIJEN:

- Haal (indien verwijderbaar) oplaadbare batterijen eerst uit het speelgoed en laad ze daarna buiten het speelgoed op.
- Het opladen of verwijderen van batterijen dient altijd onder toezicht van een volwassene te gebeuren.
- Probeer nooit gewone (niet oplaadbare) batterijen te herladen.

Milieu

Verwijdering van batterijen en product



Het symbool van een doorgekruiste container geeft aan dat het product en de batterijen niet met het normale huisafval mogen worden weggegooid omdat deze stoffen bevatten die schadelijk kunnen zijn voor het milieu en de gezondheid. Lever het product en/of de batterijen aan het eind van hun levenscyclus in bij een officieel aangewezen inzamelpunt.

Win advies in bij de plaatselijke autoriteiten voor informatie over speciale plaatsen voor Klein Chemisch Afval (K.C.A.), waar u gebruikte batterijen en/of producten kunt inleveren.

De chemische symbolen Hg, Cd of Pb geven aan dat het kwik- (Hg), cadmium- (Cd) of loodgehalte (Pb) in de batterij hoger is dan de referentieniveaus in de Richtlijn 2006/66/EC.



De zwarte balk geeft aan dat het product na 13 augustus 2005 op de markt werd gebracht.

Help het milieu door uw product en/of batterijen op een verantwoordelijke manier weg te gooien.

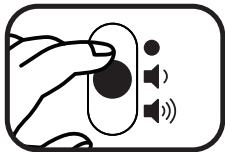
Kijk voor meer informatie op:

www.stibat.nl

FUNCTIES

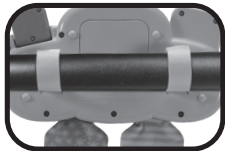
1. Aan/Uit-volumeschakelaar

Om het **Toeter & Speel Stuurkje** AAN te zetten, verschuif je de **Aan/Uit-volumeschakelaar** naar het lage volume (🔊) of naar het hoge volume (🔊)). Verschuif de Aan/Uit-volumeschakelaar naar (●) om het speelgoed UIT te zetten.



2. Bevestigingsriempjes

Bevestig het **Toeter & Speel Stuurkje** met behulp van de **bevestigingsriempjes** met klittenband aan een kinderwagen, deze bevinden zich aan de achterkant van het stuurkje. Draai de riempjes om het handvat heen en maak ze stevig vast.



3. Automatische uitschakeling

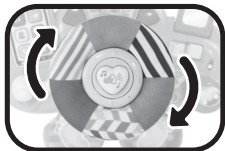
Om batterijen te sparen, schakelt het **Toeter & Speel Stuurkje** automatisch uit als er enige tijd niet mee wordt gespeeld. Het speelgoed kan weer geactiveerd worden door op de dashboard-toetsen te drukken, de versnellingspook of de richtingaanwijzer te bewegen. Het bewegen van het stuur zal het speelgoed niet opnieuw activeren.

Let op:

Wanneer het speelgoed tijdens het spelen uitschakelt of wanneer de knipperende lichtjes langzaam uit gaan, raden wij aan de batterijen te vervangen.

ACTIVITEITEN

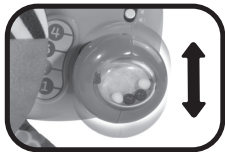
1. Draai het **stuur** om grappige geluiden en vrolijke zinnnetjes te horen. Beweeg het stuur meerdere keren in een korte tijd om nog meer vrolijke reacties te horen. De lichtjes knipperen mee met het geluid.



2. Druk op de 6 **dashboard-toetsen** om kennis te maken met kleuren, het weer, muziek en nog veel meer door middel van vrolijke zinnnetjes en gezongen liedjes. De lichtjes knipperen mee met het geluid.



3. Beweeg de **versnellingspook** om kennis te maken met tegenstellingen en grappige geluiden te horen. De lichtjes knipperen mee met het geluid.



4. Beweeg de **richtingaanwijzer** om realistische geluiden en vrolijke reacties te horen. De lichtjes knipperen mee met het geluid.



5. Verschuif de **temperatuurschakelaar** om te spelen alsof je de verwarming of airconditioning aanzet en maak kennis met tegenstellingen. De lichtjes knipperen mee met het geluid.



6. Druk op de **claxon** om een grappig toetergeluid te horen.



MELODIETJES

1. Yankee Doodle
2. Glow Worm
3. Rije, rije, rije in een wagentje
4. William Tell Overture
5. De wielen van de bus
6. We maken een kringetje
7. Hickory, Dickory, Dock
8. Funiculi, Funiculà
9. Colonel Bogey March
10. Tante in Marokko

GEZONGEN LIEDJES

Liedje 1

Rijd rond, maak een ritje in de zon.
Toet, toet! Autorijden kun jij goed!

Liedje 2

Start de auto, draai het stuur,
want we gaan op avontuur!

Liedje 3

Hoi vriendje, zit je klaar voor een ritje?
Rijd met me mee, naar de stad of de zee.

Liedje 4

Is het rode lichtje aan
dan is het tijd om stil te staan.
Let goed op, wordt het weer groen?
Dan mogen we weer gaan!

ONDERHOUD EN VERZORGING

1. Maak het speelgoed a.u.b. alleen schoon met een vochtige en niet met een natte doek.
2. Zet het speelgoed niet voor langere tijd in de felle zon of in de buurt van een andere warmtebron.
3. Als het speelgoed voor langere tijd niet wordt gebruikt, is het aan te bevelen de batterijen te verwijderen.
4. Laat het speelgoed niet op harde oppervlakken vallen en stel het niet bloot aan vocht of water.
5. Reinig het speelgoed niet met bijtende schoonmaakmiddelen.

LET OP:

Als het **Toeter & Speel Stuurkje** opeens stopt of als het geluid slechter wordt:

1. Zet dan het speelgoed uit en laat het zo enkele minuten staan.
2. Zet het daarna weer aan.
3. Blijft het probleem bestaan, dan kan het veroorzaakt worden door bijna lege batterijen.
4. Vervang de oude batterijen door nieuwe en probeer het opnieuw.

Blijft het probleem nog steeds bestaan, neem dan a.u.b. contact op met onze klantenservice, e-mail: klantenservice@vtechnl.com / telefoonnummer: (0031) (0)495-459123

BELANGRIJKE MEDEDELING:

Het ontwerpen en ontwikkelen van educatief speelgoed gaat gepaard met een verantwoordelijkheid die wij bij **VTech®** uitermate serieus opvatten. Wij zetten ons volledig in om er zeker van te zijn dat de informatie, die de kern van ons product is, zeer nauwkeurig en accuraat is. Het kan echter gebeuren dat er fouten voorkomen. Het is voor u van belang om te weten dat wij volledig achter onze producten staan en u aanmoedigen contact op te nemen met onze klantenservice indien u problemen heeft met, of suggesties heeft voor onze producten. Wij staan u dan graag te woord.

Telefoonnummer: (0031) (0)495-459123 /

E-mail: klantenservice@vtechnl.com

**Bezoek onze website voor meer
informatie over onze producten
en garantievoorwaarden:**

vtechnl.com



TM & © 2023 VTech Holdings Limited.
Alle rechten voorbehouden.
IM-567500-002
Version:0