



**GOLDEN SOUND**  
**SLEEP BUDS**



**Handleiding**  
Operation Guide

## Handleiding Golden Sound Sleep Buds

De Golden Sound Sleep Buds zijn oortjes speciaal ontwikkeld voor slapen. Ze kunnen daarnaast ook functioneren als reguliere bluetooth oortjes. Door het kleine formaat brengen ze een tal aan voordelen met zich mee.

The Golden Sound Sleep Buds are earphones specially developed for sleeping. They can also function as regular Bluetooth earphones. Due to their small size, they bring a number of advantages.

### Game mode | Sleep Mode | Music Mode

Om tussen deze modussen te wisselen dien je 3 keer op het linker of rechter oortje te klikken. Het oortje zal aangeven in welke modus hij zich bevindt.

To switch between these modes, you need to click on the left or right earpiece 3 times. The earpiece will indicate which mode it is in.

#### + *Sleep Mode*

De Sleep mode is een handige modus voor tijdens het slapen. In de sleep modus kan er niet gewisseld worden tussen ANC en transparant mode, ook kan het geluid niet harder of zachter worden gezet met de oortjes zelf. Dit heeft als doel om tijdens het slapen niet onverwachts te wisselen van mode.

Verder heeft de Sleep Mode ook een timerfunctie. Deze kan geactiveerd worden door in de Sleep Mode twee keer op het oortje te klikken. Je zult dan horen "15/30/45/60 minutes." Dit geeft aan na hoeveel minuten het oortje automatisch zal uitschakelen.

The Sleep mode is a useful mode for sleeping. In sleep mode it is not possible to switch between ANC and transparent mode, nor can the sound be made louder or softer with the earphones themselves. The purpose of this is to prevent unexpected mode changes while sleeping.

Furthermore, the Sleep Mode also has a timer function. This can be activated by clicking on the earpiece twice in Sleep Mode. You will then hear "15/30/45/60 minutes." This indicates after how many minutes the earphone will automatically switch off.

#### + *Gaming Mode en Music Mode*

Deze modussen verschillen in dimensie van het geluid. In de Gaming Mode zullen bepaalde tonen intenser hoorbaar zijn, kies voor jezelf welke mode bij jou past.

These modes differ in the dimension of the sound. In Gaming Mode, certain tones will be heard more intensely, choose which mode suits you.

### **+ ANC/Transparent mode**

De Actieve Noise Canceling mode of de Transparant mode kunnen afgewisseld worden door 4 maal op een oortje te drukken. De ANC heeft een omgevingsgeluid onderdrukking tot 25dB, door het kleine formaat van het oortje is het niet mogelijk meer geluid te onderdrukken. Je weet wanneer je de ANC mode hebt ingeschakeld, wanneer je een "doffig" geluidje hoort na het vier keer tikken.

Voor de transparant mode hoor je een hoger geluid na het vier keer tikken. De microfoons gaan open van de oortjes bij de Transparant Mode, hierdoor is er bij geen geluid meer ruis hoorbaar. Wanneer er omgevingsgeluid is, is dit beter te horen in de transparant mode.

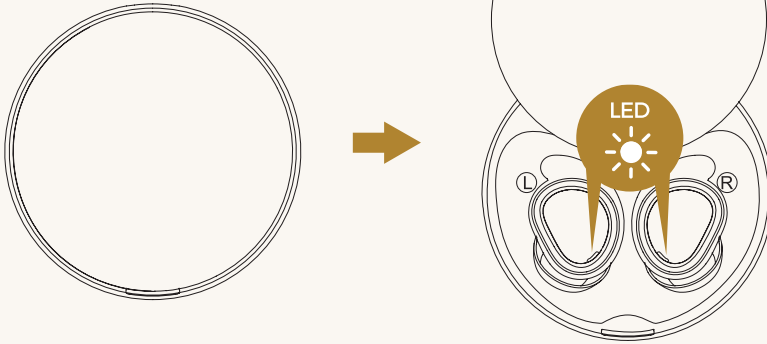
Voor het slapen raden wij een combinatie aan van zowel de Sleep Mode als de Active Noise Canceling.

The Actieve Noise Canceling mode or the Transparent mode can be alternated by pressing an earpiece 4 times. The ANC has an ambient noise suppression of up to 25dB, due to the small size of the earpiece it is not possible to suppress more noise. You know when you have enabled the ANC mode when you hear a "muffled" sound after tapping four times.

For the transparent mode, you will hear a higher sound after tapping four times. The microphones open from the earphones in Transparent Mode, so noise is no longer audible when there is no sound. When there is ambient noise, it is easier to hear in transparent mode.

For sleeping, we recommend a combination of both Sleep Mode and Active Noise Canceling.

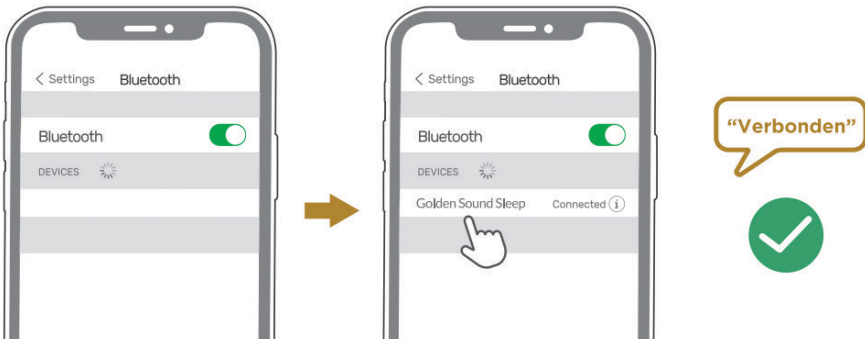
1



De Golden Sound Sleepy Buds gaan automatisch aan wanneer de oplaadcase geopend wordt. Het knipperende lampje op beide oortjes geeft aan dat ze klaar zijn om verbonden te worden.

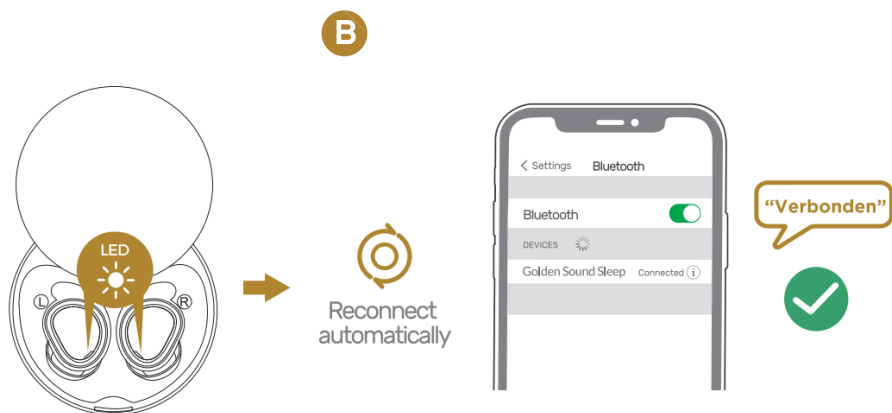
The Sleepy Buds will automatically turn ON by opening the lid of the charging case. The alternating light on both earphones indicates they are ready to be connected.

A



Reset de Sleepy Buds en uw bluetooth om ze opnieuw te verbinden met uw device.

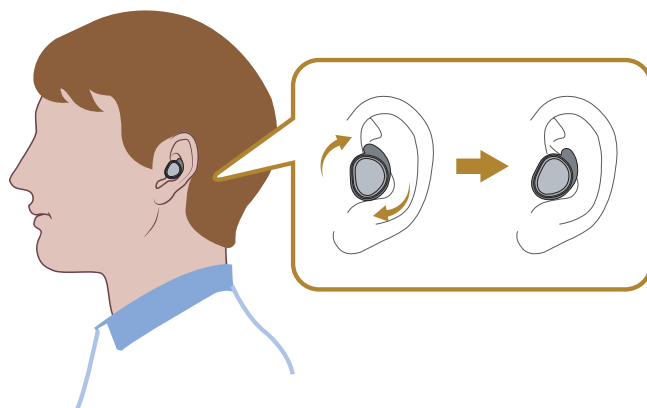
Please RESET the Sleepy Buds to resynchronize them.



Wanneer de Sleepy Buds voor de eerste keer verbonden zijn met uw device hoeft u ze niet nog een keer te verbinden. De Sleepy Buds maken automatisch opnieuw verbinding met het device wanneer u ze een volgende keer gebruikt.

Once the first connection was established, the earphones will automatically reconnect to the device next time you take them out of the charging case

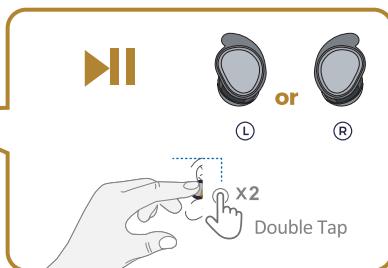
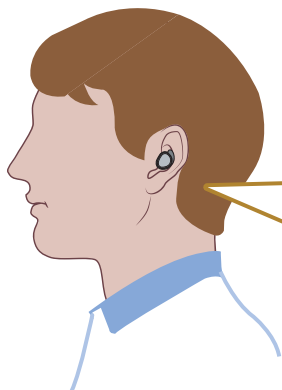
2



Zorg ervoor dat u de Sleepy Buds correct in uw oor plaatst, zoals op de afbeelding weergegeven is. Draai de Sleepy Bud indien nodig voorzichtig om.

Make sure you position them correctly in your ear, as shown. Gently turn them if needed.

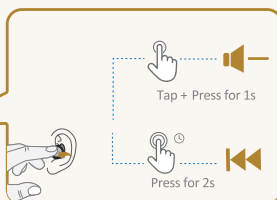
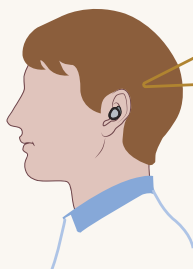
3



Dubbeltklik op een van de Sleepy Buds om muziek af te spelen of te pauzeren.

Double tap on any of the earphones to pause or play music.

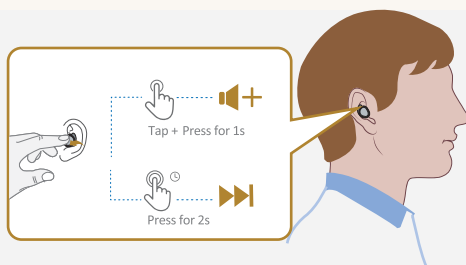
L



Druk eenmaal 1 seconden op het linkeroortje om het volume te verlagen. Druk 2 seconden om terug te gaan naar het vorige nummer.

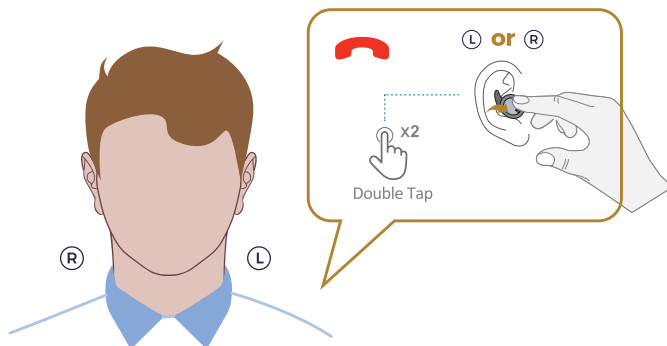
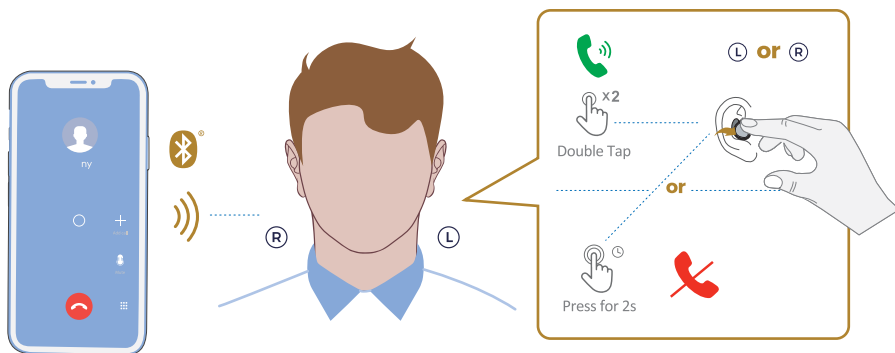
Press once for 1 second on the left earphone to turn down the volume. Press 2 seconds to go back to the previous song.

R



Druk eenmaal 1 seconden op het rechteroortje om het volume te verhogen. Druk 2 seconden om door te gaan naar het volgende nummer.

Press once for 1 second on the right earphone to turn up the volume. Press 2 seconds to continue to the next song.

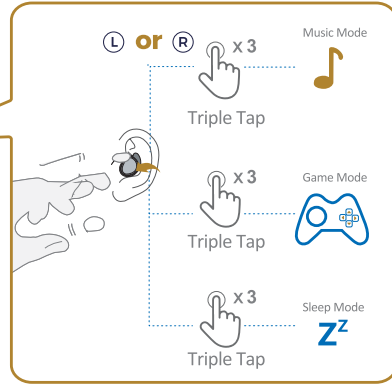
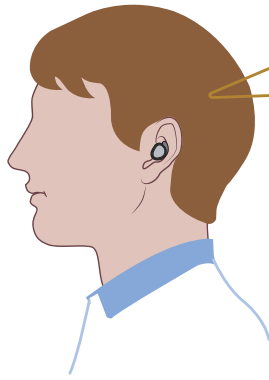


Druk tweemaal op een van de oortjes om een inkomende beller op te nemen of druk op een van de oortjes 2 seconden om te weigeren.

Double tap on any of the earphones to answer or press for 2 seconds to reject the call. To end a call, double tap on any of the earphones.



## 5 Game | Sleep | Music Mode

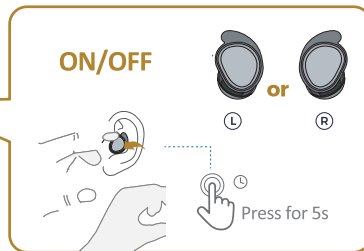
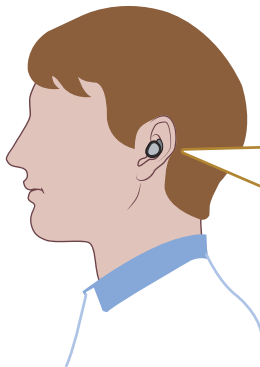


\* pada Sleep Mode, Touch Sensor Earbuds

Wanneer u verbonden bent met uw device. Klik 3 keer op het rechter- of linkeroort je om te veranderen tussen "Gaming Mode", "Music mode" en "Sleep Mode".

While connected to a device, tap 3 times on right or left earphone to switch in between "Gaming Mode", "Music Mode" and "Sleep Mode".

## 6

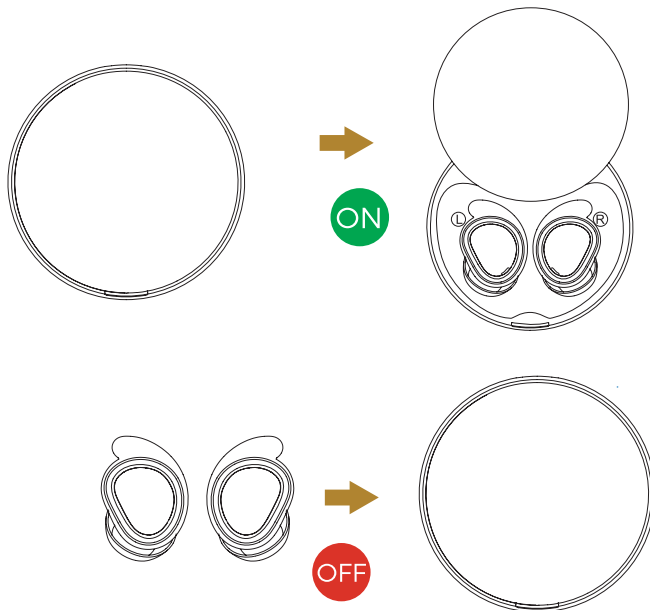


Druk het rechter- of linkeroortje 5 seconden lang ingedrukt om de Sleepy Buds aan/uit te zetten.

Press the right or left earphone for 5 seconds to turn them off/on.



7

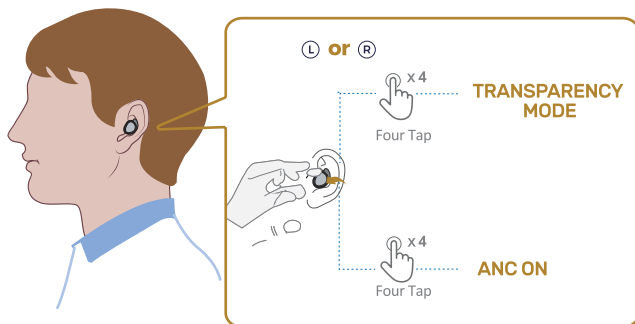


Om de Sleepy Buds op te laden plaatst u ze in de oplaadcase. Ze schakelen automatisch over naar oplaadmodus en verbreken de verbinding met uw device.

To charge the earphones just place them inside the charging case. They will automatically enter charging mode and disconnect from your device.

8

ANC



Wanneer u verbonden bent met uw device. Klik 4 keer op het rechter- of linkeroortje om te veranderen tussen "Transparency Mode" of "ANC on". Deze optie kan alleen gebruikt worden wanneer u beide oortjes gebruikt.

While connected to a device, press 4 times on the right or left earphone to switch in between "Transparency" or "ANC on". This feature is only valid while using both earphones.

9

SLEEP BUDS

### **Eén oordop gaat niet aan**

Tijdens het indoen is één oordopje uitgegaan. Zet het oortje weer aan door deze ingedrukt te houden totdat deze weer geluid geeft.

### **One earplug doesn't turn on**

One earplug went out while putting it in. Turn the earphone back on by pressing and holding it until it produces sound again

### **De oortjes zijn twee aparte bluetooth oortjes geworden. Hoe los ik dit op?**

De oortjes zijn twee aparte bluetooth eenheden geworden. Dit is op de volgende manier op te lossen:

Om de oortjes te laten pairen mogen de oortjes niet verbonden zijn via bluetooth met een apparaat.

1. Doe beide oortjes in de case
2. Haal beide oortjes uit de case
3. Dubbelklik op 1 van de oortjes (u zult zien dat er een wit lampje gaat branden gedurende 3 seconden)
4. Na een aantal seconden knippert slecht één zijde snel wit licht
5. De oortjes zijn gepaired!

### **The earphones have become two separate Bluetooth earphones. How do I solve this?**

The earphones have become two separate Bluetooth units. This can be solved in the following way:

In order for the earphones to pair, the earphones must not be connected via Bluetooth to a device.

1. Place both earphones in the case
2. Remove both earphones from the case
3. Double click on one of the earphones (you will see a white light come on for 3 seconds)
4. After a few seconds, only one side flashes white light quickly
5. The ears are paired!

### ***Ik hoor “30-45-60 minutes” als ik tik. Wat nu?***

Je zit in de Sleep Modus en hebt de timerfunctie geactiveerd. Het aantal minuten geeft aan wanneer de oortjes automatisch uitvallen. De timerfunctie is te activeren door in de Sleep Modus 2 maal op het oortje te klikken. Om niet gebruik te maken van de timerfunctie dien je uit de Sleep Modus te gaan, dit kan je doen door driemaal te tikken op de oortjes.

### ***I hear “30-45-60 minutes” when I tap. How to solve?***

You are in Sleep Mode and have activated the timer function. The number of minutes indicates when the earphones automatically turn off. The timer function can be activated by clicking twice on the earpiece in Sleep Mode. To not use the timer function, you must exit Sleep Mode. You can do this by tapping the earphones three times.

### ***Hoe zet ik de oortjes uit?***

De oortjes kunnen uitgezet worden door deze in de case te doen. Ook kunnen ze worden uitgezet door beiden oortjes 3 seconden ingedrukt te houden.

### ***How do I turn off the earphones?***

The earphones can be turned off by putting them in the case. They can also be turned off by pressing both earphones for 3 seconds.

### ***De touch bediening reageert niet***

De Sleep Modus is aangezet. In deze modus wordt de touchbediening uitgeschakeld. Druk 3 keer op je oordopje om weer naar music mode te switchen.

### ***The touch controls do not respond***

Sleep Mode is turned on. In this mode, touch controls are disabled. Press your earbud 3 times to switch back to music mode.

### ***Ik kan de Golden Sound Sleep niet vinden tussen bluetooth apparaten***

De Golden Sound Sleep Buds verbinden altijd met het laatst verbonden device. Wellicht zijn ze verbonden met een ander device. Zo niet: doe een reset en zorg dat je bluetooth aan staat

### ***I cannot find the Golden Sound Sleep among Bluetooth devices***

The Golden Sound Sleep Buds always connect to the last connected device. They may be connected to another device. If not: do a reset and make sure your Bluetooth is on.

## **Waarom verbinden de Golden Sound Buds niet meer automatisch met m'n telefoon?**

Meestal heb je dan ongewenst een factory reset toegepast. Dat doe je door 2 keer te tikken op je oordop als ze niet verbonden zijn met een device. Verbind opnieuw en daarna zullen ze weer automatisch verbinden met je device.

## **Why do the Golden Sound Buds no longer automatically connect to my phone?**

Usually you have applied a factory reset unintentionally. You do this by tapping your earbud twice when they are not connected to a device. Connect again and they will automatically connect to your device again.

## **De oordopjes disconnecten niet in de oplaadcase**

De oplaad case is dan leeg. De Golden Sound Sleep Buds zullen alleen disconnecten in de case wanneer de case opgeladen is.

## **The earbuds do not disconnect in the charging case**

The charging case is then empty. The Golden Sound Sleep Buds will only disconnect in the case when the case is charged.

## **Reset uitvoeren:**

Om de oortjes te resetten mogen de oortjes niet verbonden zijn via bluetooth met een apparaat.

1. Doe beide oortjes in de case
2. Haal beide oortjes uit de case
3. Dubbelklik op 1 van de oortjes (u zult zien dat er een wit lampje gaat branden gedurende 3 seconden)
4. Na een aantal seconden knippert slecht één zijde snel wit licht
5. De oortjes zijn gereset!

## **Perform reset:**

To reset the earphones, the earphones must not be connected to a device via Bluetooth.

1. Place both earphones in the case
2. Remove both earphones from the case
3. Double click on one of the earphones (you will see a white light come on for 3 seconds)
4. After a few seconds, only one side flashes white light quickly
5. The earphones have been reset!



# SLEEP BUDS



**GOLDEN SOUND**