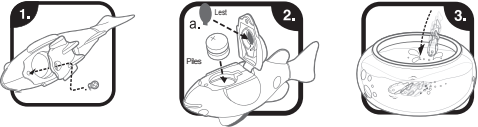


268 X 30mm



COMMENT OBTENIR LES MEILLEURES PERFORMANCES DE PLONGÉE
 Un seul unique peut être placé dans la porte du logement à piles, comme indiqué à l'illustration 2. Ceci a pour effet d'aider le Robo Fish à plonger.
 Si le Robo Fish flotte : ajouter le lest
 Si le Robo Fish s'enfonce dans l'eau : retirer le lest

MISE EN MARCHÉ / ARRÊT DU ROBO FISH

Le Robo Fish se met en marche automatiquement dans l'eau !
 Vous pouvez faire nager le Robo Fish pendant 10 minutes avant qu'il décide de se reposer !
 Pour le remettre en marche, il suffit de :

1. Sortir le Robo Fish de l'eau.
2. L'essuyer avec un chiffon doux et sec.
3. Puis le remettre dans l'eau et voir le Robo Fish se remettre en marche !!

Veillez noter que le Robo Fish est un jouet aquatique ; pour économiser les piles, ne le laissez pas nager trop longtemps, retirez-le de l'eau et laissez-le se reposer pour pouvoir l'utiliser plus tard !
 Afin d'économiser la batterie, Robo Fish se met en veille au bout de 4 minutes. Sécher puis replacer dans l'eau pour le relancer.
 Attention ! Ne convient pas aux enfants de moins de 36 mois. Présence de petits éléments détachable susceptible d'être avalés. Danger d'étouffement.

IMPORTANT : INFORMATIONS CONCERNANT LES PILES

⚠️ Conseils de prudence

Les piles de type A76 et LR44 sont classées comme étant des petites pièces et elles doivent être conservées hors de portée des petits enfants et des enfants qui ont l'habitude de porter les objets à la bouche.

Si les piles sont avalées, consultez immédiatement un docteur et demandez-lui d'appeler le centre antipoison.
 Veuillez toujours appliquer les instructions d'usage et insérer les piles correctement en respectant les signes de polarité – et +.

Ne mélangez pas les piles neuves et les piles usagées, ni les piles au carbone-zinc avec les piles alcalines.
 Retirez les piles usagées du produit et enlevez les piles si le produit ne doit pas être utilisé pendant un certain temps.
 Ne mettez pas les bornes d'alimentation en court-circuit.

S'il advient que le fonctionnement de ce produit est perturbé par des interférences électriques locales, éloignez-le des autres matériels électriques. Si nécessaire, réinitialisez-le en retirant puis réinsérant les piles.

Piles rechargeables : Ne mélangez pas ce type de piles avec d'autres types de piles. Sortez-les toujours du produit avant de les recharger. Le rechargement des piles ne doit se faire que sous la supervision d'un adulte. Ne rechargez pas les autres types de piles.
 Ce jouet ne doit être utilisé dans l'eau que lorsqu'il a été complètement assemblé en conformité avec les instructions.

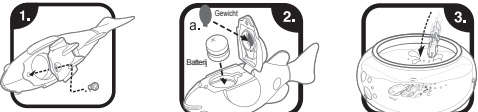
COMMENT REMPLACER LES PILES

4 piles alcalines de type A76 ou LR44 sont INCLUSES (deux piles dans le poisson et un jeu de piles de rechange).

Remplacez les piles du poisson par 2 piles alcalines de 1,5 V, de type A76 ou LR44. Il est nécessaire de disposer d'un tournevis cruciforme (non fourni) pour remplacer les piles. 1. Utilisez un tournevis cruciforme (non fourni) pour dévisser les vis de la porte du logement à piles. 2. Retirez la porte et les piles usagées. Mettez au rebut les piles usagées en respectant les réglementations locales. 3. Insérez deux piles alcalines neuves. Remettez la porte en place et revérifiez les vis jusqu'à ce qu'elles soient bien serrées.
 Avant l'utilisation, vérifiez que les vis de la porte du logement à piles sont toujours bien serrées.

Demander toujours à un adulte de remplacer les piles.
Après avoir joué avec le poisson, retirez-le de l'eau.
Néanmoins, ne tirez jamais les piles au feu, car elles pourraient exploser ou fuir.

268 X 30mm



MAXIMALISEREN VAN DE DIJKPRESTATIE
 Er kan een gewichtje geplaatst worden in het klepje van het batterijcompartiment, zoals weergegeven in figuur 2. Dit kan de duik van de vis te ondersteunen.
 Als de Robo Fish drijft: plaats meer gewicht in het visje.
 Als de Robo Fish zinkt: verwijder gewicht uit het visje.

ROBO FISH AAN/UIT ACTIVATIE

Robo Fish wordt automatisch geactiveerd in water!

Om de vis weer te kunnen activeren:

1. Pak de Robo Fish uit het water
2. Droog het met een zachte, schone doek
3. Leg het weer terug in het water en zie Robo Fish weer zwemmen!!

Wees er op attent dat Robo Fish waterspeelgoed is. Laat de vis niet zwemmen om de levensduur van de batterijen te verlengen, maar verwijder de vis uit het water en bewaar het voor later!
 De vis gaat na 4 minuten vanzelf uit om de batterij te sparen. Herstel de vis door het te drogen en opnieuw in het water te plaatsen.

Waarschuwing. Niet geschikt voor kinderen onder de 36 maanden. Bevat kleine onderdelen die inslikki kunnen worden. Verstikkingsgevaar.

BELANGRIJKE BATTERIJ-INFORMATIE

⚠️ Waarschuwing

A76 en LR44 batterijen zijn geclassificeerd als kleine onderdelen en moeten uit de buurt worden gehouden van kleine kinderen en kinderen die genadig zijn spullen in hun mond te stoppen. Als batterijen zijn inslikki, ga direct naar een arts en laat deze contact opnemen met een antigifcentrum.

Volg altijd instructies voor het correct plaatsen van batterijen en de – en + tekens. Mix nooit oude en nieuwe batterijen of carbon-zinc batterijen met alkaline batterijen. Verwijder oude batterijen uit het product en verwijder de batterijen als er langere tijd niet met het product wordt gespeeld. Maak geen kortsluiting. Houd het product uit de buurt van andere elektrische apparaten, wanneer het product wordt geschraagd door een lokale elektrische storing. Reset wanneer nodig het product door de batterijen te verwijderen en opnieuw te plaatsen.

Oplaadbare batterijen: mix deze batterijen niet met andere types batterijen. Verwijder altijd uit het product voor het op te laden. Herlaad batterijen onder toezicht van een volwassene. Herlaad geen ander type batterijen. Het speelgoed mag alleen in het water wanneer het volledig volgens de instructies geassembleerd is.

VERVANGEN VAN BATTERIJEN

4x A76 of LR44 alkaline batterijen inbegrepen (2 in de vis en 2 extra om te vervangen). Vervang vis batterijen met 2 x V A76 of LR44 formaat alkaline batterijen. Een kruiskopschroevendraaier (niet inbegrepen) is nodig om de batterijen te vervangen. 1.

Gebruik een kruiskopschroevendraaier (niet inbegrepen) om de schroefjes los te draaien in het batterijklepje. 2. Verwijder het klepje en de oude batterijen. 3. Plaats twee nieuwe alkaline batterijen en schroef het klepje weer vast.

Controleer voor gebruik of het klepje van het batterijcompartiment stevig is vastgeschroefd.

Vraag altijd een volwassene om de batterijen te vervangen. Laat na het spelen het speelgoed niet in het water. Verbrand oude batterijen niet, ze kunnen gaan lekken of exploderen. Legge batterijen horen bij het chemisch afval.

268 X 30mm



WIE MAN DIE TAUCHLEISTUNG MAXIMIEREN KANN
 Ein einzelnes Gewicht kann in das Fach in der Batteriefach-Abdeckung gelegt werden, wie in Abbildung 2 gezeigt. Um die Tauchleistung des Robo Fish zu unterstützen: Wenn der Robo Fish oben schwimmt: Gewicht zufügen
 Wenn der Robo Fish sinkt: Gewicht wegnehmen

EINSSCHALTEN BZW. AKTIVIEREN DES ROBO FISH

Der Robo Fish wird automatisch im Wasser aktiviert und eingeschaltet!

Um ihn wieder in Betrieb zu nehmen, einfach:

1. Robo Fish aus dem Wasser nehmen
2. Mit einem weichen, sauberen Tuch trocknen
3. Zurück ins Wasser legen und zusehen, wie der Robo Fish loschwimmt!!

Bitte beachten, dass der Robo Fish ein Wasserspielzeug ist. Um die Lebensdauer der Batterien zu schonen, den Fisch nicht im Wasser liegen lassen, sondern nach dem Spiel aus dem Wasser nehmen und trocken für späteres Spielen aufbewahren.

Der Fisch schaltet sich nach 4 Minuten ab um Energie zu sparen. Einfach kurz abtrocknen und wieder zurück ins Wasser legen.
 Achtung. Nicht für Kinder unter 3 Jahren geeignet, da Kleinteile verschluckt werden können. Erstickungsgefahr.

WICHTIGE INFORMATIONEN ZU DEN BATTERIEN

⚠️ ACHTUNG

A76 und LR44 Batterien sind kleine Teile und sollten deshalb unbedingt von Kleinkindern ferngehalten werden, da diese kleine Gegenstände gerne in den Mund stecken. Sollen Batterien verschluckt werden, kontaktieren Sie sofort einen Arzt und bitten Sie ihn, die Giftinformationszentrale anzurufen. Legen Sie die Batterien immer gemäß der Anleitung in den Fisch und beachten Sie die – und + Pol-Markierungen. Mischen Sie niemals alte und neue Batterien oder Carbon-Zink-Batterien mit alkalischen Batterien. Entfernen Sie alle Batterien aus dem Produkt und entfernen Sie die Batterien ebenfalls, wenn Sie das Spielzeug längere Zeit nicht benutzen wollen.

Schließen Sie die Batterien nicht kurz. Sollte das Gerät durch lokale elektrische Störungen beeinträchtigt werden, halten Sie es von anderen elektrischen Geräten fern. Gegebenenfalls können Sie die Batterien kurz aus dem Gerät nehmen und dann wieder neu einsetzen, um die Störung zu beheben. Wiederaufladbare Batterien: Mischen Sie diese Batterien niemals mit anderen Batterietypen. Vor dem Aufladen, Batterien immer aus dem Gerät nehmen. Batterien dürfen nur unter Aufsicht von Erwachsenen aufgeladen werden. Andere Batterietypen dürfen nicht wieder aufgeladen werden. Das Spielzeug funktioniert nur dann im Wasser, wenn es komplett zusammengebaut wurde, so wie in dieser Anleitung beschrieben.

UM DIE BATTERIEN AUSZUWECHSELN

4 x A76 oder LR 44 alkalische Batterien sind im Lieferumfang enthalten (Zwei im Fisch und ein Ersatzset). Zum Auswechseln der Batterien benötigen Sie einen Kreuzschlitzschraubendreher (nicht im Lieferumfang).

1. Schrauben Sie die Schrauben der Batteriefach-Abdeckung mit dem Kreuzschlitzschraubendreher auf (nicht im Lieferumfang).

2. Entfernen Sie die Abdeckung und die alten Batterien. Entsorgen Sie die alten Batterien unweilgerecht.

3. Legen Sie zwei neue Alkali-Batterien ein. Legen Sie die Abdeckung wieder auf das Batteriefach und drehen Sie die Schrauben wieder fest. Bitte überprüfen Sie vor dem Gebrauch des Spielzeugs, ob die Batteriefach-Abdeckung fest verschlossen ist.

Die Batterien sollten immer von einem Erwachsenen ausgewechselt werden. Nach dem Spielen, den Fisch nicht im Wasser lassen. Batterien nicht ins Feuer werfen, sie könnten explodieren und lecken.

268 X 30mm



COMO OPTIMIZAR EL FUNCIONAMIENTO EN EL AGUA
 El Robo Pez tiene una pieza de lastre en el compartimento de pilas, como muestra el dibujo 2. Para ayudar al pez a bucear:
 Si el Robo Pez flota: añada mas peso
 Si el Robo Pez se hunde, retire el lastre

ROBO PEZ. ACTIVACIÓN Y DESACTIVACIÓN

El Robo Pez se pone en marcha solo al contacto con el agua!

Para reactivarlo, es simple

1. Sacar el Robo Pez del agua
2. Secarlo con un trapo o toalla suave
3. Vuelvelo a poner en el agua y veras como ¡¡se pone en marcha de nuevo!!

Tenga en cuenta que Robo Pez es un juguete de agua. Para alargar la vida de la batería, no lo deje siempre en el agua nadando. Sáquelo cuando deje de jugar.

El pez se apagará después de 4 minutos para ahorrar batería. Para activarlo de nuevo, sécalo y vuelvelo a meter en el agua.

Advertencia. No es conveniente para niños menores de 36 meses por contener partes pequeñas. Peligro de asfixia.

INFORMACIÓN IMPORTANTE DE LAS BATERÍAS

⚠️ PRECAUCIÓN

Las baterías A76 y LR44 están fabricadas con pequeñas piezas, por lo que deben mantenerse alejadas de los niños pequeños ya que pueden introducirse en la boca. Si las baterías son ingeridas acudir inmediatamente al médico y llamar al teléfono de información Toxicológica 91 992 04 20

Siga siempre las instrucciones insertando correctamente las baterías y los polos + y -.
 Retire las baterías viejas del producto cuando se hayan gastado o si no va a jugar con el producto en una larga temporada. No cortocircuite los bornes de contacto.

Este producto puede verse afectado por otros equipos eléctricos. Aleje de ellos. Si es necesario resetee el producto, sacando y volviendo a colocar las baterías.

Baterías Recargables: No mezcle baterías recargables con las de otro tipo. Retírelas siempre del producto antes de recargarlas. Las baterías recargables deben estar bajo supervisión de un adulto. No recargue otro tipo de baterías que no sean recargables.

El juguete debe ser utilizado en el agua solamente cuando este completamente preparado según las instrucciones

REEMPLAZAR LAS BATERIAS

El producto dispone de 4 pilas A76 o LR44 alcalinas incluidas (dos en el pez y un conjunto de reemplazo). Cambie las pilas de pez por 2 pilas de 1,5 V A76 o LR44 alcalinas. Necesitará para ello un destornillador de cruz (no incluido)

1. Use el destornillador de cabeza de cruz (no incluido) para desatornillar los tornillos de la tapa de la batería.

2. Quite la tapa y las baterías viejas. Deschehe las baterías viejas de manera responsable.

3. Inserte dos pilas alcalinas nuevas. Vuelva a colocar la tapa y a apretar los tornillos hasta que quede apretado.

Por favor, asegúrese antes de su uso que el tornillo de la tapa de la batería está muy apretado. Siempre prepárese a un adulto para reemplazar las baterías. Después de jugar, no deje el juguete se quede en el agua.

No tire las pilas al fregadero, pueden explotar o tener fugas.

268 X 30mm



COMO OPTIMIZAR O FUNCIONAMENTO NA ÁGUA
 O Peixe-Robot tem um lastre no compartimento das pilhas, como se pode ver na Figura 2. Como ajudar o peixe a mergulhar:
 Se o Peixe-Robot flutua, juntar mais peso.
 Se o Peixe-Robot se afunda, retirar parte do lastre.

PEIXE-ROBOT. ACTIVACÃO E DESACTIVAÇÃO

O Peixe-Robot só começa a funcionar quando entra em contacto com a água!

Para reactivá-lo depois, é simples:

1. Retira o Peixe-Robot da água.
2. Seca-o com um pano ou toalha suave.
3. Volta a colocá-lo na água – o olho só como começa a funcionar outra vez!!

O Peixe-Robot é um brinquedo para usar na água. Para aumentar a vida das pilhas, não o deixes sempre na água, a nadar. Retira-o quando deixes de brincar com ele.

El pez se apagará después de 4 minutos para ahorrar batería. Para activarlo de nuevo, sécalo y vuelvelo a meter en el agua.

Atenção. Não é conveniente para crianças menores de 36 meses por conter peças pequenas. Perigo de asfixia.

INFORMAÇÕES ACERCA DAS PILHAS

⚠️ PRECAUÇÕES

Fundona com 2 baterias A76 o LR44. A substituição das pilhas deverá ser sempre realizada por um adulto. Utilizar sempre as pilhas do tipo recomendado. Não usar pilhas recarregáveis. Ao inserir as pilhas, verifique se estão na posição correcta. Não se podem misturar pilhas novas com usadas ou com pilhas recarregáveis. Não misturar tipos de pilhas. Utilizar unicamente as pilhas ou as pilhas recarregáveis do tipo recomendado ou de tipo similar. Retirar as pilhas gastas ou recarregáveis do brinquedo. Não realizar curto-circuitos com os terminais das pilhas. Não atire as pilhas no lume. Deitar as pilhas fora de forma correcta sempre.

COLOCAÇÃO DAS PILHAS

Utilizando uma chave-de-parafusos, desatapa o parafuso até que tampa do compartimento das pilhas fique solta e retire-a. Coloca as dos pilhas AA como se indica no exterior do compartimento. Volta a colocar tampa no seu sítio e aperta o parafuso. Cuidado, não o apertes muito!

ACONSELHA-SE A SUPERVISÃO DE UM ADULTO AO COLOCAR OU MUDAR AS PILHAS.