

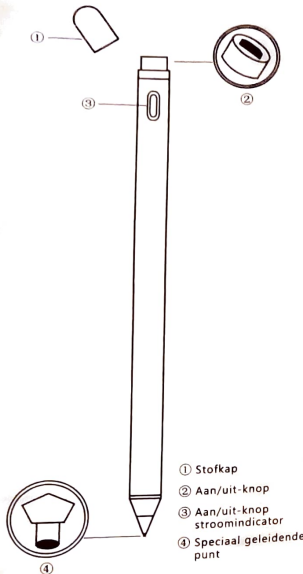
Handleiding

Active Capacitive Pen



Lees deze instructies volledig door en bewaar ze op de juiste manier. Opmerking: de afbeelding is alleen ter referentie

Product Details



- ① Stofkap
- ② Aan/uit-knop
- ③ Aan/uit-knop stroomindicator
- ④ Speciaal geleidende punt

Product Specificaties

Model: Active Capacitive Pen

Materiaal: Aluminium behuizing

Input: 5v-0.2A

Kleur: Wit

Te gebruiken op:

Alle touchscreen gerelateerde apparaten

Product Aanbevelingen

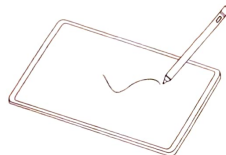
1. Stijlvolle en minimalistische stijl, aluminium behuizing, luxueus, nieuw en duurzaam.
2. De punt van de pen is gemaakt van speciaal geleidend materiaal en is nauwkeurig geslepen. Maak een gladde punt om schade aan het scherm te voorkomen.
3. Het is compatibel met 98% van de capacitieve touchscreen-apparaten op de markt, zoals smartphones, tablets, enz.
4. Continu gebruik tot 8-10 uur (alleen ter referentie) 5/30 minuten zonder smart power off te gebruiken.

Hoe te gebruiken

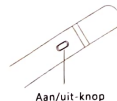
1. Druk op de knop aan de bovenkant van de pen, het blauwe lampje gaat aan, de actieve capacitieve pen gaat in de werkmodus.



2. Nu kun je de pen gebruiken op het touchscreen apparaat. Je kunt de pen onder andere gebruiken om te schrijven en schilderen in specifieke apps.

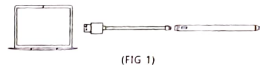


3. Wanneer u nogmaals op de knop drukt, dan gaat de pen uit.

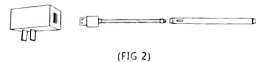


Hoe op te laden

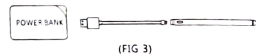
1. Gebruik de bijbehorende kabel om te laden via de USB-poort van de computer, tablet, mobiel of USB-lader. (FIG 1)
2. Sluit het ene uiteinde van de datakabel aan op de pen en het andere uiteinde op een voedingsadapter. (FIG 2)
3. De adapter met USB wordt direct in de en gestoken om op te laden. Het rode oplaadlampje gaat branden en de oplaadtijd is ongeveer 90 minuten (FIG 3)



(FIG 1)



(FIG 2)



(FIG 3)