

otubbb^o

**User manual
Benutzerhandbuch
Manuel de l'utilisateur
Gebruikershandleiding
Manual de usuario
Manuale d'uso**

**READ THIS MANUAL BEFORE USING THIS PRODUCT.
FAILURE TO FOLLOW THE INSTRUCTIONS AND SAFETY PRECAUTIONS IN THIS
MANUAL CAN RESULT IN SERIOUS INJURY.
KEEP THIS MANUAL IN A SAFE LOCATION FOR FUTURE REFERENCE.**

Contents | Index | Indice | Inhoudsopgave

English	p.3
Introduction	p.3
Safety precautions and Maintenance	p.3
Setting up the bath	p.4
Putting away the bath	p.4
Reparing the bath	p.4
Deutsch	p.5
Introductie	p.5
Warnungs- & Sicherheitshinweise	p.5
Aufbau der Badewanne	p.6
Abbau der Wanne	p.6
Reparatur der Badewanne	p.6
Francais	p.7
Introduction	p.7
Avertissements et consignes de sécurité	p.7
Mise en place du bain otubb	p.8
Nettoisement du bain otubb	p.8
Réparation du bain otubb	p.8
Nederlands	p.9
Introductie	p.9
Waarschuwingen & Veiligheids-instructies	p.9
Opzetten van het otubb bad	p.10
Opruimen van het otubb bad	p.10
Reparatie van het otubb bad	p.10
Español	p.11
Introducción	p.11
Advertencias e Instrucciones de Seguridad	p.11
Instalación del baño otubb	p.12
Almacenar la bañera de otubb	p.12
Reparación de la bañera de otubb	p.12

Índice | Indice

Italiano	p.13
Introduzione	p.13
Avvertenze e istruzioni di sicurezza	p.13
Installazione della vasca da bagno otubb	p.14
Pulizia della vasca di otubb	p.14
Riparazione della vasca da bagno otubb	p.14
Installation Installatie Instalación Installazione	p.15
Putting Away Wegräumen Ranger Opbergen Almacenar Pulizia	p.16
Repair Reparatur Reparatie Réparation Reparar Riparazione	p.16

ENGLISH

Introduction

These instructions are engineered so you can enjoy your otubb properly and safely. Please read them carefully.

The otubb bath is guaranteed for a year. The guarantee is against manufacturer error; treat your otubb carefully and it's sure to last longer.

Safety precautions and Maintenance

- Keep these instructions.
- Children must always be supervised by an adult when using the bath.
- Never use a hairdryer or any other electric device in or near the bath when the bath contains water; risk of a FATAL electric shock!
- Your otubb bath should only be set up by an adult or under supervision of an adult.
- Place your otubb only on a firm, waterproof and level floor. Never put it on or near a wooden floor.
- Always stow away the plastic packaging, because of the risk of suffocation (of children).
- Keep pets and animals away from the otubb bath; their sharp claws and teeth can damage the bath.
- Do not sit on your otubb bath walls; this will prevent flooding.
- Do not use your otubb bath in combination with alcohol and/or drugs.
- Use your otubb bath near a functioning drain.
- Make sure the drain is the same level or lower than the floor of the otubb bath.
- Always make sure there are no kinks in the drain hose and that its end is in the drain before it's filled with water; once full the otubb bath is very hard to move.
- If you do try to move it, there is a chance the plastic will tear due to weight of water.
- Fill your otubb bath with a layer of cold water first before filling with hot water.
- Never fill your otubb bath with boiling water, but at a maximum temperature of 45 °C.
- Monitor your otubb bath during filling and emptying.
- Do not smoke or use an open flame near your otubb bath.
- Don't try to use your otubb bath as a boat or raft in open water.
- In no event shall otubb, or its resellers be liable for any direct, indirect, punitive, incidental, special consequential damages, to property or life, whatsoever arising out of or connected with the use or misuse of our products.

FAILURE TO FOLLOW THESE WARNINGS CAN CAUSE (WATER) DAMAGE AND/OR SERIOUS OR FATAL INJURIES.

Setting up the otubb bath

1. Insert the 6 support poles into the ducts.
2. Install and turn of the tap.
3. Make sure the drain at the bottom of the otubb bath is closed.
4. Use the supplied foot pump to inflate the inflatable ring. Then, close the valve to prevent your otubb bath from losing air.
5. Fill your otubb bath with water. Make sure the water temperature does not exceed 45 °C in order to prevent damage to your otubb bath. It is best to start with a layer of cold / lukewarm water. Ice baths are also possible.
6. In case you fill your otubb bath with a shower head, place a towel between the bath and the shower head to avoid damaging the inflatable ring.

Putting away the otubb bath

1. Connect the drain hose to the drain valve and make sure it connects properly. Place the drain hose in a place where the bathwater can flow away easily, for example in the shower drain. The remaining layer of water can be drained by opening the drain at the bottom of the otubb bath. Keep an eye on the draining process to avoid flooding.

Make sure your otubb bath is dry before proceeding with the following steps.

2. Open the valve of the inflation ring and let it deflate.
3. Remove the 6 support poles from the ducts.
4. Remove the drain valve by turning it counterclockwise.
5. Place your otubb bath flat on the floor and fold the bottom inwards.
6. Fold your otubb bath in three parts. The bath is now ready for storage!

Keep your otubb bath away from direct sunlight or freezing temperatures.

Repairing the otubb bath

A leak in your otubb bath can be repaired with the supplied repair set.

1. To do this, place the bath on the floor and clean the surface around the leak.
2. Place the repair sticker on the leak and press it down. Place a weight on this section for 24 hours; for example a stack of books.
3. If the repair sticker proves to be insufficient to stop the leak, you can apply additional adhesive along the edges of the sticker for a better seal (adhesive not supplied). Then repeat step 2.
4. The leak has now been repaired. You can safely use your otubb bath again.

DEUTSCH

Introductie

Diese Anleitung wurde erstellt, damit Sie Ihr otubb Badewanne richtig und sicher genießen können. Bitte lesen Sie diese Anleitung sorgfältig durch.

Die otubb-Badewanne wird mit einer einjährigen Garantie gegen Herstellungsfehler geliefert. Behandeln Sie Ihr otubb-Bad mit Sorgfalt und es wird definitiv länger halten.

Warnungs- & Sicherheitshinweise

- Bewahren Sie diese Hinweise auf.
- Kinder dürfen die Badewanne nur unter Aufsicht eines Erwachsenen benutzen.
- Verwenden Sie niemals ein elektrisches Gerät wie einen Föhn oder einen Laptop in (oder in der Nähe) der Badewanne, wenn sie mit Wasser gefüllt ist. Gefahr eines TÖDLICHEN Stromschlags!
- Ihre otubb Badewanne darf nur von Erwachsenen oder unter Aufsicht eines Erwachsenen aufgebaut werden.
- Stellen Sie die otubb Badewanne auf einen festen, wasserdichten und ebenen Boden. Nie auf oder in der Nähe eines Holzbodens.
- Lassen Sie die Kunststoffverpackungen wegen Erstickungs-gefahr (für Kinder) nicht herumliegen.
- Halten Sie Tiere von der otubb Badewanne fern; ihre scharfen Klauen und Zähne können die Wanne beschädigen.
- Setzen Sie sich nicht auf die Wände Ihrer otubb Badewanne. So verhindern Sie Überschwemmungen.
- Verwenden Sie beim Baden keinen Alkohol und/oder keine Drogen.
- Verwenden Sie die otubb Badewanne nur in der Nähe eines funktionstüchtigen Abflusses, zum Beispiel eines Duschabflusses.
- Stellen Sie sicher, dass sich der Abfluss auf gleicher Höhe mit dem Boden der otubb Badewanne oder darunter befindet.
- Vergewissern Sie sich immer, dass der Ablaufschlauch nicht geknickt ist und dass sich sein Ende in einem Abfluss befindet, bevor Sie die Wanne mit Wasser füllen. Einmal gefüllt, ist er sehr schwer diesen noch zu bewegen.
- Wenn Sie dennoch versuchen, ihn zu bewegen, besteht die Möglichkeit, dass das Plastik durch das Gewicht des Wassers reißt.
- Füllen Sie Ihre otubb Badewanne mit einer Schicht kalten Wassers, bevor Sie heißes Wasser hinzugeben.
- Füllen Sie Ihre otubb Badewanne nie mit kochendem Wasser, sondern immer mit Wasser mit einer Temperatur von höchstens 45°C.
- Behalten Sie Ihre otubb Badewanne beim Befüllen und Entleeren im Auge.
- Rauchen Sie nicht und verwenden Sie kein offenes Feuer in der Nähe Ihrer otubb Badewanne.
- Verwenden Sie Ihre otubb Badewanne nicht als Boot oder Floß auf offenem Wasser.
- Unter keinen Umständen haften otubb, ihre Vertreter und/oder Wiederverkäufer für Schäden, die durch Fahrlässigkeit, unsachgemäße Verwendung oder Unaufmerksamkeit verursacht wurden.

**DIE NICHTBEACHTUNG DIESER
WARNHINWEISE KANN ZU
(WASSER-)SCHÄDEN UND/ODER
SCHWEREN VERLETZUNGEN ODER
ZUM TOD FÜHREN.**

Aufbau der otubb Badewanne

1. Stecken Sie die 6 Stützstäbe in die Kanäle.
2. Installieren und schließen Sie den Wasserhahn.
3. Stellen Sie sicher, dass der Abfluss am Boden der Wanne geschlossen ist.
4. Verwenden Sie die mitgelieferte Fußpumpe, um den aufblasbaren Ring aufzupumpen. Schließen Sie anschließend das Ventil, um zu verhindern, dass Ihre otubb Badewanne Luft verliert.
5. Füllen Sie Ihre otubb Sitzbadewanne mit Wasser. Achten Sie darauf, dass die Wassertemperatur 45°C nicht überschreitet, um Ihre otubb Sitzbadewanne nicht zu beschädigen. Beginnen Sie am besten mit einer Schicht kalten/lauwarmen Wassers. Eisbäder sind ebenfalls möglich.
6. Falls Sie Ihre otubb Sitzbadewanne mit einem Duschkopf füllen, legen Sie ein Handtuch zwischen Badewanne und Duschkopf, um eine Beschädigung des Aufblasrings zu verhindern.

Abbau der otubb Wanne

1. Schließen Sie den Ablaufschlauch an den Ablasshahn an und stellen Sie sicher, dass er richtig sitzt. Platzieren Sie den Ablaufschlauch an einer Stelle, an der das Wasser leicht ablaufen kann, zum Beispiel im Duschabfluss. Die letzte Wasserlache kann durch Öffnen des Abflusses am Boden der otubb Sitzbadewanne abgelassen werden. Behalten Sie das Abfließen des Wassers im Auge, um Überschwemmungen zu verhindern.

Stellen Sie sicher, dass Ihre otubb Sitzbadewanne trocken ist, bevor Sie es weiter abbauen.

2. Öffnen Sie das Ventil des Aufblasrings und lassen Sie diesen leerlaufen.
3. Entfernen Sie die 6 Stützstangen aus den Kanälen.
4. Entfernen Sie den Ablasshahn, indem Sie ihn gegen den Uhrzeigersinn drehen.
5. Legen Sie Ihre otubb Badewanne flach auf den Boden und klappen Sie den Boden nach innen.
6. Falten Sie Ihre otubb Badewanne in drei Teile. Die Wanne ist jetzt bereit zum Verstauen!

Schützen Sie Ihre otubb Badewanne vor direkter Sonneneinstrahlung und/oder Gefrierkälte.

Reparatur des otubb-Bades

Ein Leck in Ihrer otubb Badewanne kann mit dem mitgelieferten Reparaturset abgedichtet werden.

1. Stellen Sie dazu das Bad auf den Boden und reinigen Sie die Oberfläche um das Leck herum.
2. Kleben Sie den Reparatursticker auf das Leck und drücken Sie diesen fest an. Platzieren Sie an dieser Stelle 24 Stunden lang ein Gewicht; zum Beispiel einen Stapel Bücher.
3. Wenn der Reparatursticker nicht ausreichen sollte, um das Leck abzudichten, können Sie für eine bessere Abdichtung zusätzlich Kleber entlang der Kanten des Stickers auftragen (Kleber nicht im Lieferumfang enthalten). Wiederholen Sie anschließend Schritt 2.
4. Das Leck ist nun abgedichtet. Sie können Ihre otubb Wanne wieder bedenkenlos verwenden.

FRANCAIS

Introduction

Il s'agit d'instructions importantes, conçues pour que vous puissiez profiter de votre bain otubb

correctement en toute sécurité.

Merci de les lire avec attention.

otubb est garanti un an. La garantie d'un an couvre les erreurs de fabrication, traitez votre bain otubb avec soin et il est sûr de durer plus longtemps.

Avertissements et Consignes de Sécurité

- Conservez ces instructions.
- Les enfants ne peuvent utiliser le bain que sous la surveillance d'un adulte.
- N'utilisez jamais un appareil électrique tel qu'un sèche-cheveux ou un ordinateur portable dans (ou près) du bain lorsqu'elle est remplie d'eau.
Danger de choc électrique MORTEL!
- Votre bain otubb ne peut être installé que par des adultes ou sous la surveillance d'un adulte.
- Placez le bain otubb sur un sol solide, imperméable et plat. Jamais sur ou près d'un plancher en bois.
- Ne laissez pas traîner les emballages en plastique en raison du risque de suffocation (des enfants).
- Tenez les animaux éloignés du bain otubb; leurs ongles et leurs dents peuvent endommager le bain.
- Ne vous asseyez pas sur les bords de votre bain otubb. Cela permettra d'éviter les débordements.

- Ne consommez pas d'alcool et/ou de drogues lorsque vous prenez le bain.
- N'utilisez le bain otubb qu'à proximité d'un drain qui fonctionne bien, comme celui d'une douche.
- Vérifiez que le drain est au même niveau que le sol de la baignoire otubb ou plus bas.
- Vérifiez toujours que le tuyau d'évacuation ne présente pas de coudes et que son extrémité se trouve dans un drain avant de remplir le bain d'eau. Une fois rempli, il est très difficile de le déplacer.
- Si vous essayez quand même de le déplacer, il y a un risque que le plastique se déchire sous le poids de l'eau.
- Remplissez d'abord votre bain otubb avec une couche d'eau froide avant d'y ajouter de l'eau chaude.
- Ne remplissez jamais votre bain otubb avec de l'eau bouillante, mais avec de l'eau jusqu'à 45 °C.
- Gardez un œil sur votre bain otubb pendant le remplissage et la vidange.
- Ne fumez pas et n'utilisez pas de feu ouvert à proximité de votre bain otubb.
- N'utilisez pas votre bain otubb comme un bateau ou un radeau en eau libre.
- En aucun cas, otubb, ses agents et/ou revendeurs ne seront responsables des dommages causés par la négligence, l'utilisation abusive ou imprudente.

IGNORER CES AVERTISSEMENTS PEUT PROVOQUER DES DÉGÂTS (DES EAUX) ET/OU DES BLESSURES GRAVES OU MORTELLES.

Mise en place du bain d'otubb

1. Insérez les 6 poteaux de support dans les espaces dédiés.
2. Installez la vanne et fermez-la.
3. Veillez à ce que le drain au fond de du bain soit fermé.
4. Utilisez la pompe à pied fournie pour gonfler l'anneau gonflable. Fermez ensuite la valve pour éviter que votre bain otubb ne perde de l'air.
5. Remplissez votre bain d'otubb avec de l'eau. Veillez à ce que la température de l'eau ne dépasse pas 45 °C afin de ne pas endommager votre bain otubb. Il est préférable de commencer par une couche d'eau froide / tiède. Des bains de glace sont également possibles.
6. Si vous remplissez votre bain otubb avec une pomme de douche, placez une serviette entre le bain et la pomme de douche pour éviter d'endommager l'anneau gonflable.

Nettoieiment du bain otubb

1. Raccordez le tuyau de vidange à la vanne de vidange et assurez-vous qu'il s'adapte correctement. Placez le tuyau d'évacuation dans un endroit où l'eau peut facilement s'écouler, par exemple dans le puits de la douche. La dernière couche d'eau peut être évacuée en ouvrant le drain au fond du bain d'otubb. Gardez un œil sur le débit de l'eau pour éviter les inondations. Assurez-vous que votre bain otubb est bien sec avant de continuer à le nettoyer.

2. Ouvrez la valve de l'anneau de gonflage et dégonflez-le.
3. Retirez les 6 poteaux de support des conduits.
4. Retirez le robinet de vidange en le tournant dans le sens inverse des aiguilles d'une montre.
5. Gardez votre bain otubb à plat sur le fond et pliez le fond vers l'intérieur.
6. Pliez votre bain otubb en trois parties. Le bain est maintenant prêt à être stocké !

Conservez votre bain otubb à l'abri de la lumière directe du soleil et/ou du froid.

Réparation du bain otubb

Une fuite dans votre bain otubb peut être colmatée avec le kit de réparation inclus.

1. Placez le bain sur le sol et nettoyez la surface autour de la fuite.
2. Collez l'autocollant de réparation sur la fuite et appuyez dessus. Placez un poids à cet endroit pendant 24 heures ; par exemple une pile de livres.
3. Si la vignette de réparation s'avère insuffisante pour colmater la fuite, vous pouvez appliquer de la colle supplémentaire le long des bords de la vignette pour une meilleure étanchéité (colle non comprise). Répétez ensuite l'étape 2.
4. La fuite est maintenant colmatée. Vous pouvez à nouveau utiliser votre bain otubb en toute sécurité.

NEDERLANDS

Introductie

Deze instructies zijn opgesteld om u goed en veilig te laten genieten van uw otubb zitbad. Lees deze aan-wijzingen daarom aandachtig door.

Op het otubb zitbad zit een jaar garantie op fabrieksfouten. Behandel uw otubb zitbad zorgvuldig en hij zal zeker langer meegaan.

Waarschuwingen & Veiligheidsinstructies

- Bewaar deze instructies.
- Kinderen mogen alleen onder toezicht van een volwassene van het bad gebruik maken.
- Gebruik nooit een elektrisch apparaat zoals een föhn of laptop in (of in de buurt van) het bad als het gevuld is met water. Gevaar van een DODELIJKE elektrische schok!
- Uw otubb zitbad mag alleen door volwassenen of onder toezicht van een volwassene worden opgezet.
- Plaats het otubb zitbad op een stevige, waterdichte en vlakke vloer. Nooit op of in de buurt van een houten vloer.
- Laat de plastic verpakkingen niet slingeren in verband met stikgevaar (van kinderen).
- Houd dieren uit de buurt van het otubb zitbad; hun scherpe nagels en tanden kunnen het bad beschadigen.
- Ga niet zitten op de wanden van uw otubb zitbad. Zo voorkomt u overstromingen.
- Gebruik geen alcohol en/of drugs als u van het bad gebruik maakt.
- Gebruik het otubb zitbad alleen in de buurt van een goed functionerend afvoerkanaal, bijvoorbeeld een doucheputje.
- Controleer dat het afvoerkanaal op hetzelfde niveau als de vloer van het otubb zitbad of lager ligt.
- Controleer altijd dat er geen knikken in de afvoerslang zitten en dat het uiteinde ervan in een afvoerkanaal zit, voordat u het bad met water vult. Eenmaal gevuld is het heel moeilijk nog te verplaatsen.
- Als u het toch probeert te verplaatsen, is er een kans dat het plastic scheurt door het gewicht van het water.
- Vul uw otubb zitbad eerst met een laag koud water voordat u er warm water bij doet.
- Vul uw otubb zitbad nooit met kokend water, maar altijd met water van maximaal 45 °C.
- Houdt tijdens het vullen en legen uw otubb zitbad in de gaten.
- Rook niet en gebruik geen open vuur in de buurt van uw otubb zitbad.
- Gebruik uw otubb zitbad niet als een boot of vlot in open water.
- In geen enkel geval zal otubb, haar agenten en/of wederverkopers aansprakelijk zijn voor schade veroorzaakt door nalatigheid, onjuist gebruik of onoplettendheid.

**HET NEGEREN VAN DEZE
WAARSCHUWINGEN KAN (WATER)
SCHADE EN/OF ERNSTIG OF DODELIJK
LETSEL VEROORZAKEN.**

Opzetten van het otubb bad

1. Steek de 6 steunstukken in de kanalen.
2. Installeer de kraan en draai deze dicht.
3. Zorg ervoor dat de afvoer op de bodem van het bad dicht is.
4. Gebruik de bijgeleverde voetpomp om de opblaasbare ring op te pompen. Sluit hierna het ventiel om te voorkomen dat uw otubb bad lucht verliest.
5. Vul uw otubb zitbad met water. Let erop dat de temperatuur van het water niet hoger is dan 45 °C om uw otubb zitbad niet te beschadigen. Het beste is om te beginnen met een laag koud / lauw water. Ijsbaden zijn ook mogelijk.
6. In het geval dat u uw otubb zitbad met een douchekop vult, plaats dan een handdoek tussen het bad en de douchekop om beschadiging van de opblaasring te voorkomen.

Opruimen van het otubb bad

1. Sluit de afvoerslang aan op de afvoerkraan en zorg dat deze goed aansluit. Plaats de afvoer-slang op een plek waar het water gemakkelijk weg kan stromen, bijvoorbeeld in het doucheputje. De laatste laag water kan weggevoerd worden door de afvoer op de bodem van het otubb zitbad te openen. Houd het wegstromen van het water in de gaten om overstroming te voorkomen.

Zorg ervoor dat uw otubb zitbad droog is voordat u deze verder opruimt.

2. Open het ventiel van de opblaas ring en laat deze leeglopen.
3. Verwijder de 6 steunstukken uit de kanalen.
4. Verwijder de afvoerkraan door deze tegen de klok in te draaien.
5. Leg uw otubb zitbad plat op de vloer en vouw de bodem naar binnen.
6. Vouw uw otubb zitbad in drie delen. Het bad is nu klaar om op te bergen!

Bewaar uw otubb zitbad uit direct zonlicht of vrieskou.

Reparatie van het otubb bad

Een lek in uw otubb zitbad kan gedicht worden met de bijgeleverde reparatieset.

1. Plaats hiervoor het bad op de grond en reinig het oppervlak rondom het lek.
2. Plak de reparatiesticker op het lek en druk deze aan. Plaats op deze plek een gewicht voor 24 uur; bijvoorbeeld een stapel boeken.
3. Als de reparatiesticker onvoldoende blijkt te zijn om het lek te dichten, kunt u extra lijm aanbrengen langs de randen van de sticker voor een betere afdichting (lijm niet bijgeleverd). Herhaal vervolgens stap 2.
4. Het lek is nu gedicht. U kunt uw otubb bad weer veilig gebruiken.

ESPAÑOL

Introducción

Estas instrucciones han sido preparadas para permitirle disfrutar de su bañera de otubb de forma adecuada y segura. Lea atentamente estas instrucciones. La bañera de otubb viene con una garantía de un año en defectos de fabricación. Trate su bañera de otubb con cuidado y definitivamente durará más

Advertencias e Instrucciones de Seguridad

- Guarde estas instrucciones.
- Niños solo pueden usar la bañera bajo la supervisión de un adulto.
- Nunca use un aparato eléctrico como un secador de pelo o una computadora portátil en (o cerca) de la bañera cuando esté llena de agua. ¡Peligro de electrocución MORTAL!
- Su bañera de otubb solo debe ser preparado por adultos o bajo de la supervisión de un adulto.
- Coloque la bañera de otubb sobre un suelo sólido, impermeable y plano. Nunca sobre o cerca de un piso de madera.
- No deje el embalaje de plástico tirado debido al riesgo de asfixia (en niños).
- Mantenga los animales alejados de la bañera de otubb; sus uñas y dientes afilados pueden dañar la bañera.
- No se siente en los bordes de su bañera de otubb. De esta forma evita las inundaciones.
- No consuma alcohol y/o drogas cuando esté usando la bañera.
- Utilice la bañera de otubb únicamente cerca de un desagüe que funcione correctamente, por ejemplo, un desagüe de la ducha.
- Compruebe que el canal de drenaje esté al mismo nivel que el suelo de la bañera de otubb o más bajo.
- Siempre verifique que la manguera de desagüe no esté doblada y que el fin de la manguera esté en un desagüe antes de llenar la tina con agua. Una vez lleno, es muy difícil moverlo.
- En caso de que intenta moverlo, existe la posibilidad de que el plástico se rompa por el peso del agua.
- Llene su bañera de otubb con una capa de agua fría antes de agregar agua caliente.
- Nunca llene su bañera de otubb con agua hirviendo, pero siempre con agua a una temperatura máxima de 45°C.
- Vigile su bañera de otubb durante el llenado y vaciado.
- No fume ni use una llama abierta cerca de su bañera de otubb.
- No utilice su bañera de otubb como bote o balsa en aguas abiertas.
- Otubb, sus agentes y/o revendedores no serán responsables en ningún caso de los daños causados por negligencia, mal uso o descuido.

EL FALLO DE ESTAS ADVERTENCIAS PUEDE CAUSAR DAÑOS (POR AGUA) Y/O LESIONES GRAVES O LA MUERTE.

Instalación del baño otubb

1. Inserte los 6 palos de soporte en los canales.
2. Instale y cierre el grifo.
3. Asegúrese de que el desagüe en el fondo de la tina esté cerrado.
4. Utilice la bomba de pie suministrada para inflar el anillo inflable. Luego cierre la válvula para evitar que su bañera de otubb pierda aire.
5. Llene su bañera de otubb con agua. Asegúrese de que la temperatura del agua no supere los 45°C para no dañar su bañera de otubb. Es mejor comenzar con una capa de agua fría/tibia. También es posible realizar baños de hielo.
6. En caso de que llene su bañera de otubb con un cabezal de ducha, coloque una toalla entre el baño y el cabezal de ducha para evitar dañar el anillo de inflado.

Almacenar la bañera de otubb

1. Conecte la manguera de drenaje a la válvula de drenaje y asegúrese de que encaje correctamente. Coloque la manguera de desagüe en un lugar donde el agua pueda drenar fácilmente, por ejemplo, en el desagüe de la ducha. La última capa de agua se puede drenar abriendo el desagüe en la parte inferior de la bañera de otubb. Esté atento a la escorrentía del agua para evitar inundaciones. Asegúrese de que su bañera de otubb esté seco antes de continuar con la limpieza.

2. Abra y desinfle la válvula del anillo de inflado.
3. Retire los 6 palos de soporte de los canales.
4. Retire la válvula de drenaje girándola hacia la izquierda.
5. Coloque la base su bañera de otubb plana y doble la parte inferior hacia adentro.
6. Doble su baño de asiento otubb en tres partes. ¡El baño ya está listo para almacenar!

Mantenga su baño de asiento otubb alejado de la luz solar directa y/o del frío extremo.

Reparación de la bañera de otubb

Una fuga en su bañera de otubb se puede cerrar con el kit de reparación suministrado.

1. Para hacer esto, coloque el baño en el piso y limpie la superficie alrededor de la fuga.
2. Pegue la pegatina de reparación en la fuga y presiónela. Coloque una pesa en este lugar durante 24 horas; por ejemplo, unos libros.
3. Si la pegatina de reparación resulta ser insuficiente para sellar la fuga, puede aplicar adhesivo adicional a lo largo de los bordes de la pegatina para un mejor sellado (adhesivo no incluido). Luego repita el paso 2.
4. Ahora, la fuga está cerrada. Puede volver a utilizar su bañera de otubb de forma segura.

ITALIANO

Introduzione

Queste istruzioni sono state redatte per permettervi di sfruttare al massimo e in modo sicuro la vostra vasca da bagno otubb. Leggere attentamente queste istruzioni.

La vasca da bagno otubb è garantita un anno contro i difetti di produzione. Trattate con cura la vostra vasca da bagno otubb e vi durerà molto più a lungo.

Avvertenze e istruzioni di sicurezza

- Conservare queste istruzioni.
- I bambini dovrebbero usare la vasca da bagno solo sotto la supervisione di un adulto.
- Non usare mai dispositivi elettrici o elettronici come un asciugacapelli o un computer portatile nella (o vicino alla) vasca da bagno quando è riempita d'acqua. Sussiste il rischio di una scossa elettrica MORTALE!
- La vasca da bagno otubb può essere montata solo da adulti o sotto la supervisione di un adulto.
- Posizionare la vasca da bagno otubb su un pavimento solido, impermeabile e piatto. Non posizionare mai sopra o vicino a un pavimento di legno.
- Non lasciare in giro l'imballaggio di plastica per evitare il rischio di soffocamento (per i bambini).
- Tenere gli animali lontani dalla vasca otubb; unghie e denti affilati potrebbero danneggiare la vasca.
- Non sedersi sul bordo della vasca da bagno otubb. In questo modo si evita il rischio di allagamenti.

- Non usare alcol o droghe mentre si usa la vasca da bagno.
- Usare la vasca da bagno otubb solo vicino a uno scarico che funzioni correttamente, per esempio quello della doccia.
- Assicuratevi che lo scarico si trovi allo stesso livello del pavimento, o più in basso, rispetto alla vasca da bagno otubb.
- Controllare sempre che il tubo di scarico non sia attorcigliato e che l'estremità si trovi in uno scarico prima di riempire la vasca d'acqua. Una volta riempita, diventa molto difficile da spostare.
- Se provate a spostarla, esiste la possibilità che il peso dell'acqua laceri la plastica.
- Riempire dapprima la vasca da bagno otubb con uno strato di acqua fredda prima di aggiungere l'acqua calda.
- Non riempire mai la vasca otubb con acqua bollente, ma sempre con acqua a una temperatura massima di 45°C.
- Prestare sempre attenzione alla vasca otubb mentre la si riempie e la si svuota.
- Non fumare o usare fiamme libere nelle vicinanze della vasca da bagno otubb.
- Non utilizzare la vasca da bagno otubb come imbarcazione o zattera in mare aperto.
- In nessun caso otubb, i suoi agenti e/o rivenditori saranno responsabili di danni causati da negligenza, uso improprio o disattenzione.

LA MANCATA OSSERVANZA DI QUESTE AVVERTENZE PUÒ CAUSARE DANNI (DOVUTI DALL'ACQUA) E/O LESIONI GRAVI O MORTALI.

Installazione della vasca da bagno otubb

1. Mettere i 6 paletti di sostegno nei canali.
2. Installare il rubinetto e chiuderlo.
3. Assicuratevi che lo scarico sul fondo della vasca sia chiuso.
4. Utilizzare la pompa a pedale in dotazione per gonfiare l'anello pneumatico. Chiudere la valvola per evitare che la vasca otubb perda aria.
5. Riempire d'acqua la vasca otubb. Assicuratevi che la temperatura dell'acqua non superi i 45°C per evitare di danneggiare la vasca otubb. È meglio iniziare con uno strato di acqua fredda/tiepida. Si possono fare anche bagni di ghiaccio.
6. Se riempite la vasca da bagno otubb con un soffione della doccia, mettete un asciugamano tra la vasca e il soffione per evitare di danneggiare l'anello di gonfiaggio.

Pulizia della vasca di otubb

1. Collegare il tubo di drenaggio alla valvola di drenaggio e assicurarsi che sia ben fissato. Posizionare il tubo di scarico dove l'acqua può fluire via facilmente, per esempio nello scarico della doccia. L'ultimo strato d'acqua può essere scaricato aprendo lo scarico sul fondo della vasca da bagno otubb. Tenere d'occhio il flusso dell'acqua per evitare l'allagamento. Assicuratevi che la vostra vasca da bagno otubb sia asciutta prima di pulirla.

2. Aprire la valvola dell'anello gonfiabile e sgonfiarlo.
3. Rimuovere i 6 paletti di sostegno dai canali.
4. Rimuovere la valvola di scarico girandola in senso antiorario.
5. Stendere la vasca da bagno otubb sul fondo e piegare il fondo verso l'interno.
6. Piegare la vasca da bagno otubb in tre parti. La vasca da bagno è ora pronta per essere riposta!

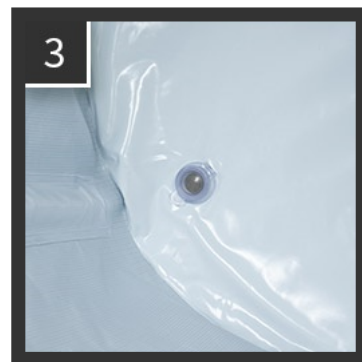
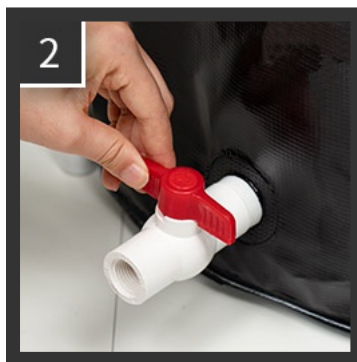
Conservare la vasca da bagno otubb al riparo dalla luce diretta del sole e/o dal gelo.

Riparazione della vasca da bagno otubb

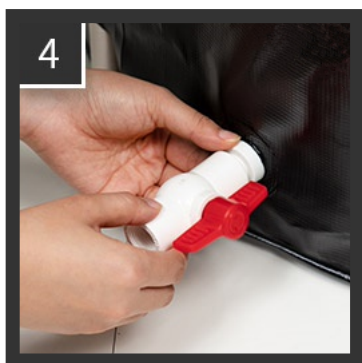
Una eventuale perdita nella vasca da bagno otubb può essere riparata con il kit di riparazione in dotazione.

1. Posizionare la vasca da bagno a terra e pulire la superficie intorno alla perdita.
2. Applicare l'adesivo di riparazione sulla perdita e premere. Posizionare un peso sul punto interessato per 24 ore, per esempio una pila di libri.
3. Se l'adesivo di riparazione si rivela insufficiente a sigillare la perdita, è possibile applicare ulteriore adesivo lungo i bordi dell'adesivo per una migliore tenuta (adesivo non incluso). Successivamente, ripetere il punto 2.
4. La perdita è sigillata. Ora potete usare di nuovo in tutta sicurezza la vostra vasca da bagno otubb.

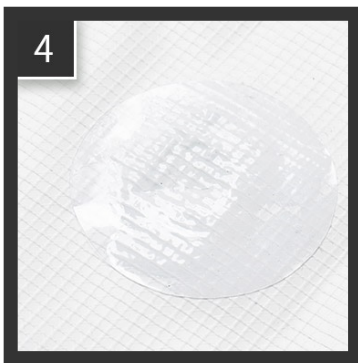
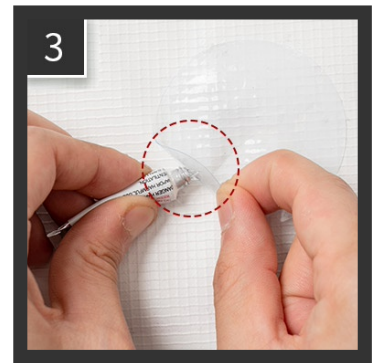
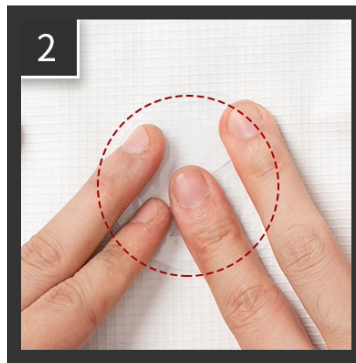
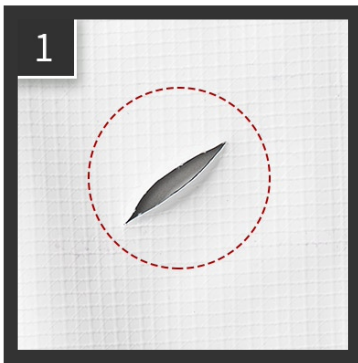
Installation | Installatie | Instalación | Installazione



Putting Away | Wegräumen | Ranger | Opbergen Almacenar | Pulizia



Repair | Reparatur | Reparatie | Réparation | Reparar
Riparazione



otubb^o