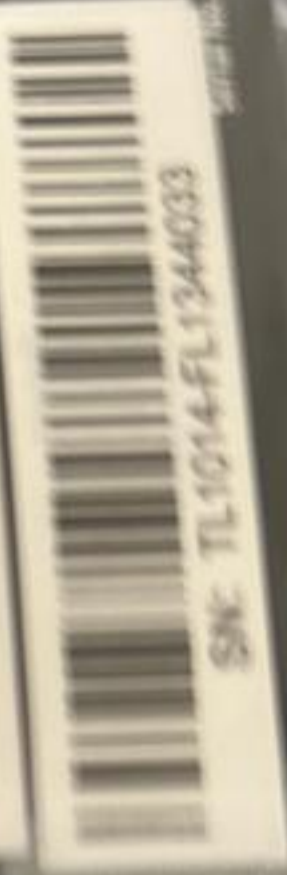


# HARMAN

HARMAN International Industries, Incorporated  
 3500 Balboa Boulevard,  
 Northridge, CA 91329

USA: Harman International Industries, Incorporated EMEA  
 Liaison Office, Herkerbergweg 9 1101 CN Amsterdam, The  
 Netherlands | Made in China / Fabriqué en Chine / Fabricado  
 en China / Fabricato nella Cina | www.jbl.com | © 2019  
 HARMAN International Industries, Incorporated. All rights  
 reserved. JBL is a trademark of HARMAN International  
 Industries, Incorporated, registered in the United States  
 and/or other countries. Features, specifications and  
 appearance are subject to change without notice. | © 2019  
 HARMAN International Industries, Incorporated. Tous droits  
 réservés. JBL est une marque commerciale de HARMAN  
 International Industries, Incorporated, déposée aux  
 États-Unis et/ou dans d'autres pays. Les caractéristiques, les  
 spécifications et l'apparence sont susceptibles d'être modifiées  
 sans préavis. | Наименование товара: Активная  
 аудиосистема • Изготовитель: Харман  
 Интернационал Индастриз Инкорпорейтед, США, 3500  
 Бальбоуэвей, Нортридж, Калифорния, США, 91329  
 Страна происхождения: Китай • Импортёр в России:  
 ООО "ХАРМАН РУС СИАЭЭС", Россия, 127018, Москва,  
 Давыдов д.12, к.1 • Товар зарегистрирован в  
 Harman International Industries, Incorporated | 3500  
 Balboa Blvd, Northridge, CA 91329, U.S.A. | 3500 Balboa Blvd,  
 Northridge, CA 91329, U.S.A.



Importado por a Harman do Brasil, Importadora de Produtos Eletrônicos, Rua Santa Helena, 100, Jd. Santa Helena, São Paulo, SP, 05404-000, Brasil. Distribuido por HARMAN DO BRASIL, S.A., Rua Santa Helena, 100, Jd. Santa Helena, São Paulo, SP, 05404-000, Brasil. Todos os direitos reservados. © 2019. A garantia prolongada de 3 anos superiores a 8500 pode causar danos ao sistema de áudio. Manuseie cuidadosamente. Ligue para 0800-521416 (ligação gratuita).

The Bluetooth® word mark and logos are registered trademarks owned by the Bluetooth SIG, Inc. and any use of such marks by HARMAN International Industries, Incorporated is under license. Other trademarks and trade names are those of their respective owners. / La marque et les logos Bluetooth sont des marques déposées et sont détenues par the Bluetooth SIG, Inc., et tout usage de ces marques de HARMAN International Industries, Incorporated se fait sous accord de licence. Les autres marques et noms commerciaux appartiennent à leurs détenteurs respectifs.