



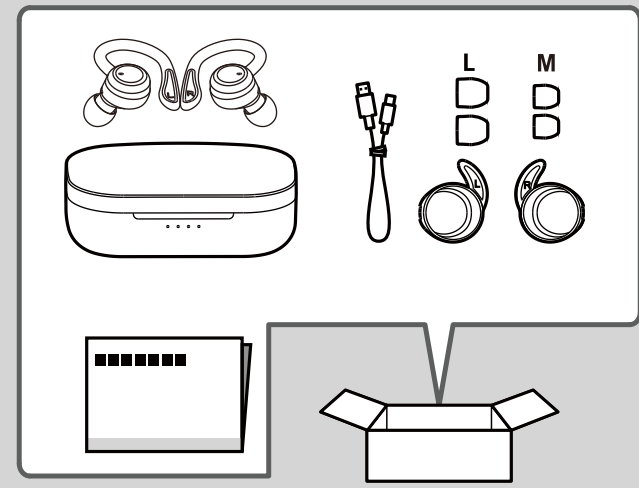
Sports

EARBUDS / OORDOPJES

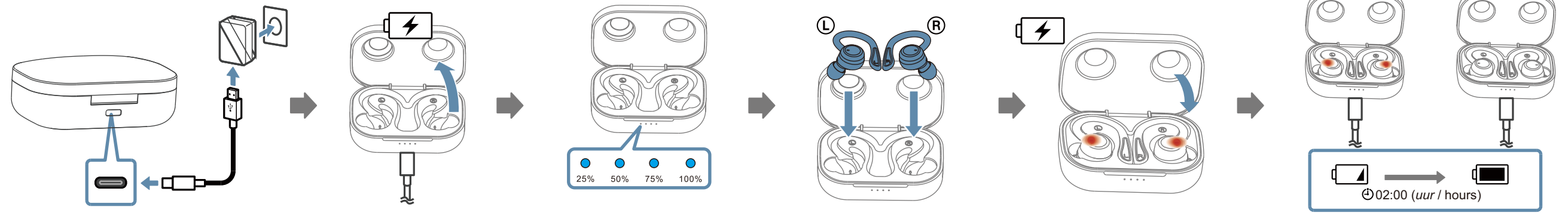
USER MANUAL
HANDLEIDING

NL EN

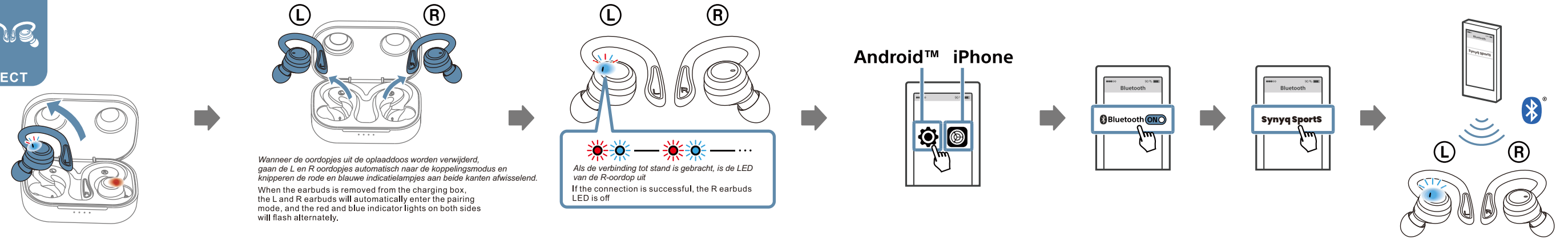
PACKAGE CONTENTS VERPAKKINGSINHOUD



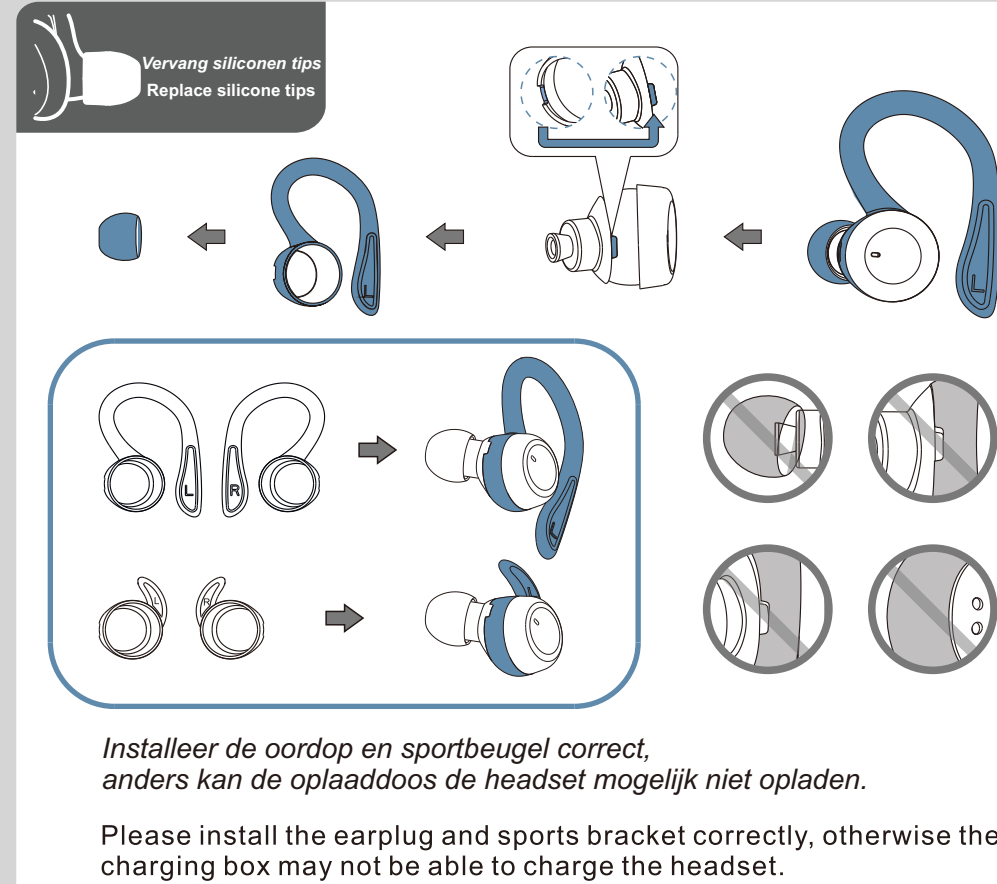
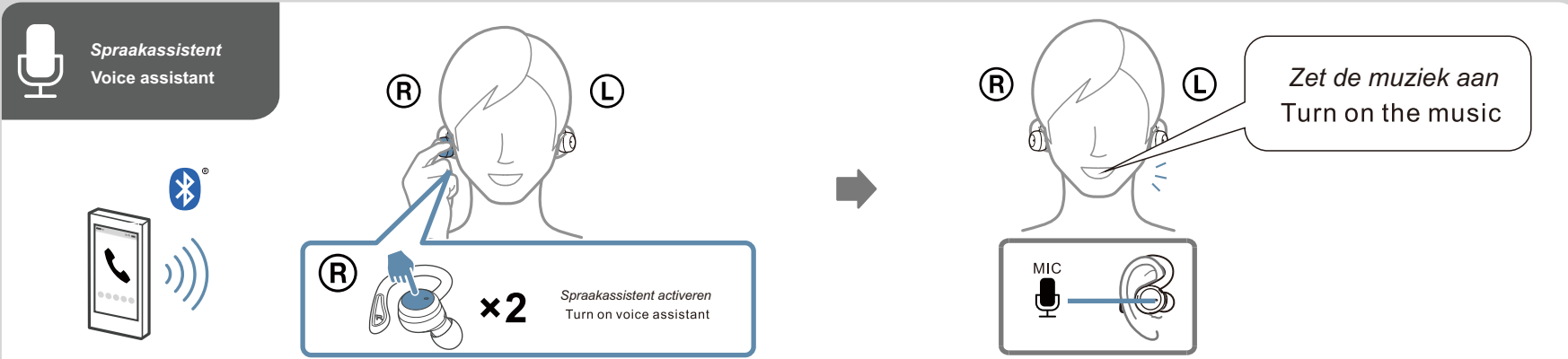
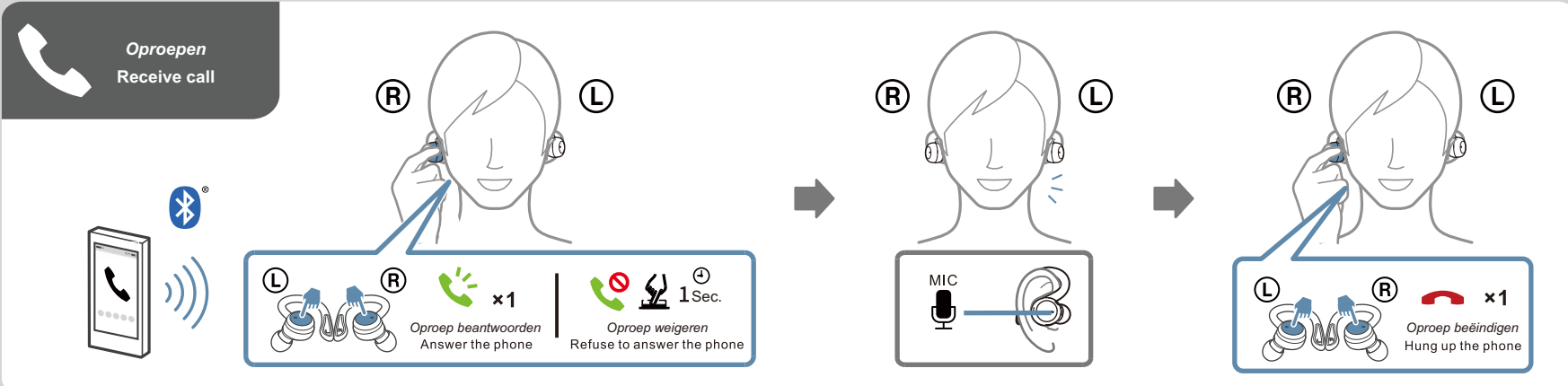
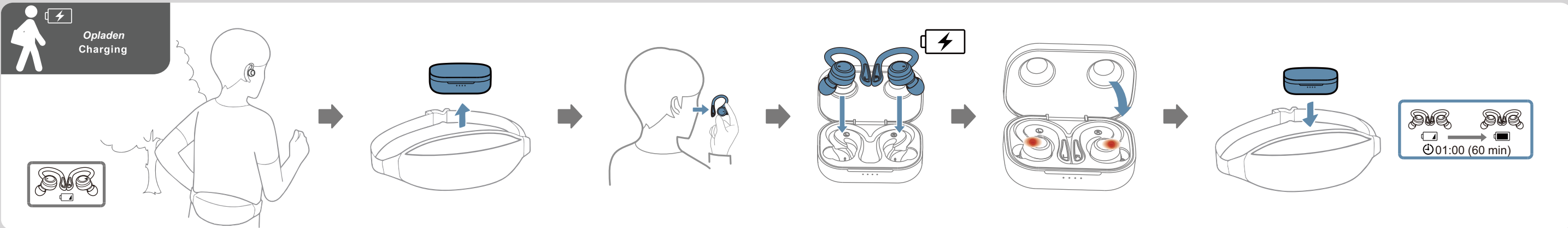
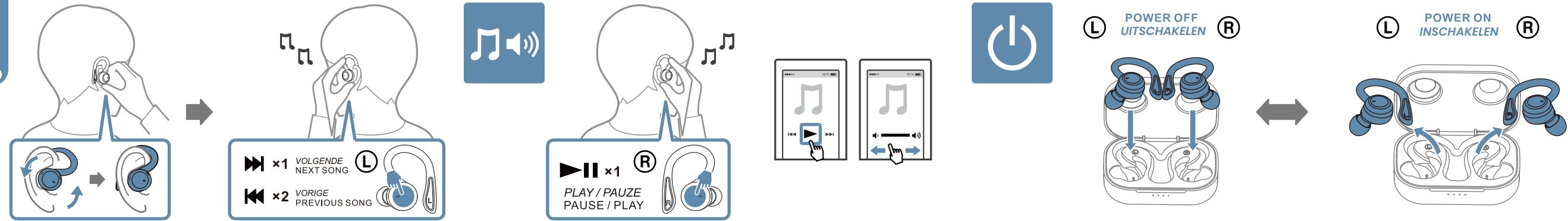
1 CASE OPLADEN / CHARGING



2 VERBINDEN / CONNECT



3 BEDIENING/BUTTON COMMAND



BT versie / BT version: V5.1
Ondersteuningsprofielen / Support profiles : A2DP \ AVCTP \ AVDTP \ AVRCP \ HFP \ SPP \ SMP \ ATT \ GAP \ GATT \ RFCOMM \ SDP \ L2CAP
Communicatiebereik / Communication Range: 15m
Speeltijd (80% volume) / Playing Time (80% volume): 7h
Speeltijd totaal / Playing time total: 40h
Batterijcapaciteit oordopjes / Earbuds Battery Capacity: 30mAh
Batterijcapaciteit case / Charging box battery: 400mAh
Oplaadpoort / Charging Port: Type-C
Luidspreker / Speaker: 320/8mm
Laadspanning / Charger voltage: 5V 1A

? Veiligheidsinformatie / Safety information

- De oordopjes hebben een linker- en een rechtermodel. Pas tijdens het dragen de hoek aan om ze stabiel in je oren te houden. The Earbuds have left and right parts. To make them stable in ears, please adjust the angle after wearing them.
- Er kan alleen een 5V-adaptor worden gebruikt om de case en de oordopjes op te laden. Gebruik geen adapter met een spanning hoger dan 5V. Only 5V adapter can be used to charge the case and Earbuds. Do not use adapter with voltage higher than 5V.
- Als de case de oordopjes niet oplaadt, maak dan het oplaadpunt van de oordopjes schoon en plaats ze terug in de case. When the case fails to charge the Earbuds, please clean the Earbuds charging contact point and put it back to case.
- Gebruik geen zware voorwerpen om in het product te knippen of er tegenaan te stoten. Houd ze uit de buurt van extreem warme of vochtige omgevingen. Do not use heavy objects to squeeze or impact the product. Keep it away from extremely hot or humid environment.
- Blijf uit de buurt van Wi-Fi-routers en andere hoogfrequente zendapparatuur wanneer je het product gebruikt. In order to avoid signal interference and discontinuous sound, please stay away from Wi-Fi routers and other high-frequency transmitting devices.

Klantenservice / Customer service

Wij hebben service en klantvriendelijkheid hoog in het vaandel staan. We streven naar 100% klantvriendelijkheid. We consider customer service and customer-friendliness to be of paramount importance. We strive for 100% customer service.

Mocht je er toch niet uitkomen of heeft u een andere vraag? We zijn op alle werkdagen bereikbaar via email info@synyq.com voor al je vragen over onze producten. You still cannot find a solution or do you have another question? We can be reached on all working days via e-mail info@synyq.com for all your questions about our products.

Mocht je liever via een andere weg in contact met ons komen? Dat kan door middel van de onderstaande gegevens. Would you prefer to get in touch with us in another way? Please use the information below.

Synyq
Weidevogellaan 321
2496PV ,s-Gravenhage
Nederland
info@synyq.com
www.synyq.com

SYNYQ