



De spycam van **Trend Goods** is een hoog kwaliteit 1080p Wi-Fi live streaming beveiligingscamera. Volg de stappen in deze gebruikershandleiding om de camera op de juiste wijze te installeren.

Scan de QR code (Figuur 1) en selecteer de software dat jouw smartphone gebruikt (Figuur 2).

Je kunt de Lookcam App vervolgens downloaden in de Apple Store, Android of Google Play Store.



(Figuur 1)



(Figuur 2)

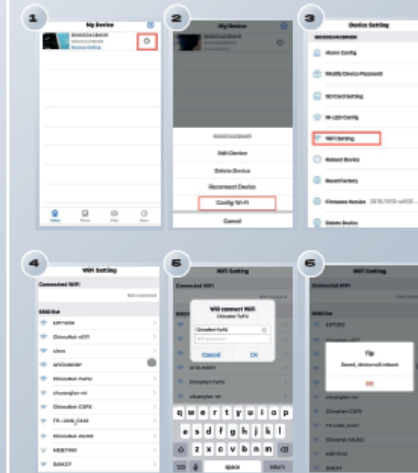
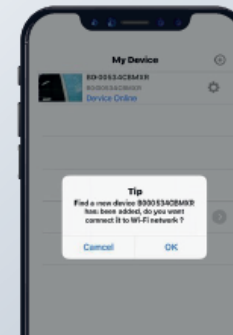
Plug het apparaat in het stopcontact om het in te schakelen. Je ziet een lampje branden aan de zijkant van de adapter. Het rood licht is de stroom indicator. Deze is altijd aan, zolang het verbonden is. Het blauw licht is de WiFi indicator. Als het blauwe lampje aan het knipperen is, betekent dit dat het apparaat gereed is voor installatie. Het apparaat is volledig geïnstalleerd, als het blauwe lampje niet meer knippert.

Als het blauwe lampje knippert, ga dan naar je WiFi-instellingen op je smartphone en selecteer het netwerk dat er als volgt uit kan zien: (voorbeeld) "F675538YXWVT". De hoofdletters kunnen verschillen. Als het apparaat verbonden is met het netwerk, ga dan naar de LookCam app. Het apparaat zal nu tevoorschijn komen. Verbind vervolgens met je eigen WiFi.



Als het apparaat offline aangeeft, dan kun je het apparaat resetten. Houd met het pinnetje het reset knopje/gaatje (precies naast het indicatorlampje) 2 seconden ingedrukt. Ga terug naar de LookCam App en ververs de app door het scherm naar beneden te duwen. Het apparaat zal nu online verschijnen.

Als je niet zeker weet in welke modus de camera zich bevindt, reset dan het apparaat. Houd het resetknopje 5 seconden ingedrukt aan de zijkant van het apparaat. Nu zal het apparaat 30 seconden rebooten.



FAQ

Waarom kan ik niet mijn eigen Micro SD kaart gebruiken voor de opnames?

De camera ondersteunt tot maximaal 128 Micro SD kaarten. In de verpakking bevindt zich een 64GB SD kaart, waarmee je urenlang achter elkaar kunt opnemen. Met een eigen Micro SD kaart, raden wij aan om geformatteerde SD kaart te gebruiken. Als de SD kaart niet herkend wordt, verwijder de kaart en duw het opnieuw in de camera.



Waarom kan ik mijn camera niet verbinden?

Er zijn hiervoor verschillende mogelijkheden. Zo kan het stopcontact geen stroom bevatten. Een zwak WiFi-sigitaal. Of je hebt tijdens het installeren het WiFi-wachtwoord verkeerd overgetypt.

Waarom zijn de beeldopnamen onduidelijk?

Je moet kiezen voor een passende resolutie die past bij de snelheid van je internet.



Waarom kan ik materiaal niet opslaan op mijn SD kaart?

De SD kaart moet voor de eerste keer gebruik geformatteerd worden.

Wat moet ik doen als ik mijn wachtwoord vergeten ben?

Houd de reset knop 10 seconden ingedrukt en het apparaat zal de fabrieksinstellingen resetten. Gebruik dan nogmaals het standaard wachtwoord "123456". Verder vervolgens het wachtwoord, om de camera extra te beveiligen.

