

This product is only suitable for well insulated spaces or occasional use.

Dit product is uitsluitend geschikt voor goed geïsoleerde plaatsen of voor incidenteel gebruik.

Ce produit ne peut être utilisé que dans des locaux bien isolés ou de manière occasionnelle.

Dieses Produkt ist nur für gut isolierte Räume oder für den gelegentlichen Gebrauch geeignet.

Este producto está indicado únicamente en lugares abrigados o para una utilización puntual.

Este produto é adequado apenas para espaços bem isolados espaços ou utilização ocasional.

Il presente prodotto è adatto solo a ambienti correttamente isolati o ad un uso occasionale.

Denna produkt är endast lämpad för välisolerade utrymmen eller sporadisk användning.

Ten produkt jest odpowiedni tylko do sporadycznego użytku lub do stosowania w dobrze izolowanych pomieszczeniach.

Tento výrobek je vhodný pouze pro dobře izolované prostory nebo občasné používání.

Tento výrobek je určený iba do dobre izolovaných priestorov alebo na príležitostné použitie.



## EN Instruction manual

### SAFETY

- By ignoring the safety instructions the manufacturer cannot be held responsible for the damage.
- If the supply cord is damaged, it must be replaced by the manufacturer, its service agent or similarly qualified persons in order to avoid a hazard.
- Never move the appliance by pulling the cord and make sure the cord cannot become entangled.
- The appliance must be placed on a stable, level surface.
- The user must not leave the appliance unattended while it is connected to the supply.
- This appliance is only to be used for household purposes and only for the purpose it is made for.
- This appliance can be used by children aged from 8 years and above and persons with reduced physical, sensory or mental capabilities or lack of experience and knowledge if they have been given supervision or instructions concerning use of the appliance in a safe way and understand the hazards involved.
- Children shall not play with the appliance.
- Cleaning and user maintenance shall not be made by children without supervision.
- Children of less than 3 years should be kept away unless continuously supervised.
- Children aged from 3 years and less than 8 years shall only switch on/off the appliance provided that it has been placed or installed in its intended normal operating position and they have been given supervision or instruction concerning use of the appliance in a safe way and understand the hazards involved.
- Children aged from 3 years and less than 8 years shall not plug in, regulate and clean the appliance or perform user maintenance.
- To protect yourself against an electric shock, do not immerse the cord, plug or appliance in the water or any other liquid.
- WARNING:** Some parts of this product can become very hot and cause burns. Particular attention has to be given where children and vulnerable people are present.
- Do not use this heater in the immediate surroundings of a bath, a shower or a swimming pool.
- Joists, beams and rafters shall not be cut or notched to install the appliance.
- Please do not install the appliance close to curtains and other combustible materials. This could cause a fire.
- The appliance shall, under no circumstances, be covered with insulating material or similar material.
- The heater must not be located immediately below a socket-outlet.
- Do not use this heater if it has been dropped.
- WARNING:** The heater must not be used if the glass panels are damaged.
- Use this heater on a horizontal and stable surface, or fix it to the wall, as applicable.
- WARNING:** Do not use this heater in small rooms when they are occupied by persons not capable of leaving the room on their own, unless constant supervision is provided.
- WARNING:** To reduce the risk of fire, keep textiles, curtain, or any other flammable material a minimum distance of 1m from the air outlet.
- The heater needs to be installed so that the switches and other controls cannot be touched by a person in the bath or shower.



- WARNING:** In order to avoid overheating, do not cover the heater.



Waste electrical products should not be disposed of with household waste. Please recycle where facilities exist. Check with your local Authority or local store for recycling advice.



This product complies with conformity requirements of the applicable European regulations or directives.



The Green Dot is the registered trademark of Der Grüne Punkt - Duales System Deutschland GmbH and is protected as a trademark worldwide. The logo may only be used by customers of DSD GmbH holding a valid trademark usage contract or by engaged waste management companies within the Federal Republic of Germany. This

also applies to reproduction of the logo by third parties in a dictionary, an encyclopaedia or an electronic database containing a reference manual.



Separate collection / Check your local municipal guidelines.



The product and packaging materials are recyclable, subject to extended manufacturer responsibility. Dispose it separately, following the illustrated packaging symbols, for better waste treatment. The Triman logo is valid in France only.

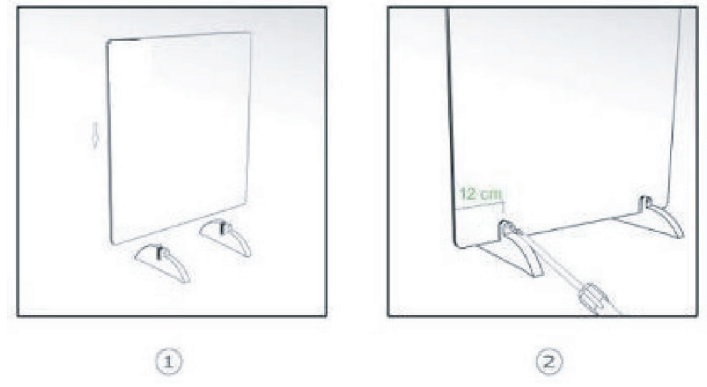
### PARTS DESCRIPTION

- On / Off switch
- Temperature control knob
- Power cord
- Feet

### INSTALLATION

#### Foot assembly

- Place the feet and secure them by putting the screws into the housing.
- Take care to ensure that the feet are located correctly on the bottom end of the heater. (at most 12cm from the edge of the item)



### BEFORE THE FIRST USE

- When the device is turned on for the first time, a slight odour will occur. This is normal, ensure adequate ventilation. This smell is only temporary and will soon fade.
- During heating up and cooling down there may be some noises caused by the heater casing expanding and contracting, this is normal and does not indicate any fault.
- Connect the power cable to the socket. (Note: Make sure the indicated voltage on the device matches the local voltage before connecting the device. Voltage 220V-240V~ 50-60Hz.)

### USE

- Plug in the power plug and rotate the temperature control knob to maximum.
- Push the on/off switch of the heater to turn the heater on, indication lamp will illuminate.
- Push the on/off switch to the off position to turn the heater off.
- Remove the plug from the socket when not using the heater for a while.

### CLEANING AND MAINTENANCE

- Before cleaning, unplug the appliance and wait for the appliance to cool down.
- Clean the appliance with a damp cloth. Never use harsh and abrasive cleaners, scouring pad or steel wool, which damages the device.

### ENVIRONMENT



The crossed out wheelie bin symbol means that this product shall not be disposed of with normal household waste. Electronic and Electrical Equipment not included in the selective sorting process are potentially dangerous for the environment and human health due to the presence of hazardous substances. Please dispose of responsibly at an approved waste or recycling facility.

### Support

You can find all available information and spare parts at [www.tristar.eu](http://www.tristar.eu)

## NL Gebruiksaanwijzing

### VEILIGHEID

- Als u de veiligheidsinstructies negeert, kan de fabrikant niet verantwoordelijk worden gehouden voor de mogelijke schade.
- Als het netsnoer beschadigd is, moet het worden vervangen door de fabrikant, de onderhoudsmonteur van de fabrikant of door personen met een soortgelijke kwalificatie om gevaar te voorkomen.
- Verplaats het apparaat nooit door aan het snoer te trekken en zorg dat het snoer niet in de war kan raken.
- Het apparaat moet op een stabiele, vlakke ondergrond worden geplaatst.
- De gebruiker mag het apparaat niet onbeheerd achterlaten terwijl het op de voeding is aangesloten.
- Dit apparaat is uitsluitend voor huishoudelijk gebruik en voor het doel waar het voor bestemd is.
- Dit apparaat mag door kinderen van 8 jaar en ouder en personen met verminderde lichamelijke, zintuiglijke of verstandelijke capaciteiten of gebrek aan kennis worden gebruikt, mits dit gebeurt onder toezicht of zij de juiste instructies hebben gekregen over het gebruik van het apparaat en de gevaren van het gebruik begrijpen.
- Kinderen mogen niet spelen met het apparaat.
- Het apparaat mag niet zonder toezicht worden gereinigd of onderhouden door kinderen.
- Kinderen van 3 jaar en jonger moeten uit de buurt van het apparaat worden gehouden, tenzij er constant toezicht is.
- Kinderen van 3 tot 8 jaar mogen het apparaat alleen in- en uitschakelen als het op de gewenste plek is geplaatst of geïnstalleerd, mits

dit gebeurt onder toezicht of zij de juiste instructies hebben gekregen over het veilige gebruik van het apparaat en de gevaren van het gebruik begrijpen.

- Kinderen van 3 tot 8 jaar mogen het apparaat niet op een stopcontact aansluiten of het apparaat bedienen, reinigen of onderhouden.
- Dompel het snoer, de stekker of het apparaat niet onder in water of andere vloeistoffen om elektrische schokken te voorkomen.
- WAARSCHUWING:** Sommige onderdelen van dit product kunnen zeer heet worden en brandwonden veroorzaken. Wees extra voorzichtig als u het apparaat gebruikt in de buurt van kinderen en kwetsbare personen.
- Gebruik de verwarmers niet in de directe omgeving van een bad, douche of zwembad.
- Er dient niet in dwarsbalken, balken en spanten te worden gesneden of gekerft om het apparaat te installeren.
- Installeer het apparaat niet in de buurt van gordijnen en andere brandbare materialen. Dit kan brand veroorzaken.
- Het apparaat dient onder geen enkele omstandigheden afgedekt te worden met isolerend of soortgelijk materiaal.
- De verwarming dient niet direct onder een stopcontact geplaatst te worden.
- Gebruik deze kachel niet nadat hij is gevallen.
- WAARSCHUWING:** Gebruik de heater niet als de glazen panelen beschadigd zijn.
- Zet deze kachel op een horizontaal en stabiel oppervlak of bevestig hem aan de wand, voor zover van toepassing.
- WAARSCHUWING:** Gebruik deze kachel niet in kleine kamers waar zich personen bevinden die niet in staat zijn de kamer zelfstandig te verlaten, tenzij zij onder voortdurend toezicht staan.
- WAARSCHUWING:** Houd om de kans op brand te verkleinen weefsels, gordijnen of eventuele andere brandbare materialen op een minimumafstand van 1 m van de luchtuitlaat.
- De kachel moet zodanig worden gemonteerd dat de knoppen en andere bedieningselementen niet vanuit het bad of de douche bediend kunnen worden.



- WAARSCHUWING:** Om oververhitting te voorkomen, raden we u aan om het apparaat niet te bedekken.



Afgedankte elektrische producten mogen niet samen met huishoudelijk vuil worden weggegooid. Gelieve te laten recylen bij de daarvoor aangewezen faciliteiten. Neem contact op met uw gemeente of plaatselijke winkel voor advies over recycling.



Dit product voldoet aan de conformiteitseisen van de toepasselijke Europese verordeningen of richtlijnen.



The Green Dot is het geregistreerde handelsmerk van Der Grüne Punkt - Duales System Deutschland GmbH en is een wereldwijd beschermd handelsmerk. Het logo mag uitsluitend worden gebruikt door klanten van DSD GmbH die in het bezit zijn van een geldig handelsmerkgebruikscontract of door aangewezen afvalverwerkingsbedrijven binnen de Bondsrepubliek Duitsland. Dit geldt ook voor de productie van het logo door derden in een woordenboek, een encyclopedie of een elektronische databank met een naslagwerk.



Gescheiden inzameling / Controleer uw gemeentelijke richtlijnen.



Het product en de verpakkingsmaterialen zijn recyclebaar, binnen de grenzen van de uitgebreide verantwoordelijkheid van de fabrikant. Verwijder het gescheiden, volgens de geïllustreerde verpakkingsymbolen, voor een betere afvalverwerking. Het Triman-logo is alleen in Frankrijk geldig.

### ONDERDELENBESCHRIJVING

- Aan/uitschakelaar
- Temperatuurregelknop
- Stroomkabel
- Pooltjes

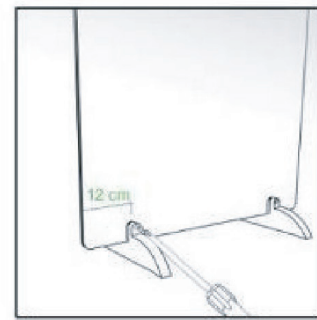
### INSTALLATIE

#### Voetjes monteren

- Plaats de poten en bevestig ze door de schroeven in de behuizing te schroeven.
- Zorg ervoor dat de voetjes correct op de onderkant van het verwarmingselement staan. (op maximaal 12 cm van de rand van het item)



1



2

### VOOR HET EERSTE GEBRUIK

- Als het apparaat voor de eerste keer wordt aangezet, ontstaat een lichte geur. Dit is normaal, zorg voor voldoende ventilatie. Deze geur is maar tijdelijk en zal spoedig vervliegen.
- Tijdens het opwarmen en afkoelen van de heater kunnen er geluiden uit de heater komen als gevolg van uitzetten en samentrekken. Dit is normaal en wijst niet op een defect.
- Sluit de stroomkabel op het stopcontact aan. (Let op: controleer of de aangegeven spanning op het apparaat overeenkomt met de plaatselijke spanning, alvorens het apparaat aan te sluiten. Spanning 220V-240V~ 50-60Hz.)

### GEBRUIK

- Sleek de stekker in het stopcontact en draai de temperatuurregelknop naar maximaal.
- Druk op de aan/uit-schakelaar van de verwarming om de verwarming in te schakelen, het indicatielampje gaat branden.
- Druk de aan/uit-schakelaar in de uit-stand om de verwarming uit te schakelen.
- Haal de stekker uit het stopcontact als je de verwarming een tijdje niet gebruikt.

### REINIGING EN ONDERHOUD

- Verwijder voor reiniging de stekker uit het stopcontact en wacht tot het apparaat is afgekoeld.
- Reinig het apparaat met een vochtige doek. Gebruik nooit agressieve of schurende reinigingsmiddelen, schuurspunzen of staalwol; dit beschadigt het apparaat.

### MILIEU



Het symbol van de doorgekruiste vuilniscontainer betekent dat dit product niet met het gewone huisvuil mag worden weggegooid. Elektronische en elektrische apparatuur die niet is opgenomen in het selectieve afvalsortingsproces is potentieel gevaarlijk voor het milieu en de menselijke gezondheid vanwege de aanwezigheid van gevaarlijke stoffen. Voer deze op verantwoorde wijze af bij een erkend afvalverwerkings- of recyclingbedrijf.

### Support

U kunt alle beschikbare informatie en reserveonderdelen vinden op [www.tristar.eu](http://www.tristar.eu)!

## FR Manuel d'instructions

### SÉCURITÉ

- Si vous ignorez les consignes de sécurité, le fabricant ne peut être tenu pour responsable des dommages.
- Si le cordon d'alimentation est endommagé, il doit être remplacé par le fabricant, son réparateur ou des personnes qualifiées afin d'éviter tout risque.
- Ne déplacez jamais l'appareil en tirant sur le cordon et veillez à ce que celui-ci ne s'enroule pas.
- L'appareil doit être posé sur une surface stable et nivelée.
- L'utilisateur ne doit pas laisser l'appareil sans surveillance tant qu'il est branché sur l'alimentation électrique.
- Cet appareil est uniquement destiné à des utilisations domestiques et seulement dans le but pour lequel il est fabriqué.
- Cet appareil peut être utilisé par des enfants à partir de 8 ans et par des personnes ayant des capacités physiques, sensorielles ou mentales réduites ou un manque d'expérience et de connaissances si elles bénéficient d'une supervision ou d'instructions concernant l'utilisation de l'appareil en toute sécurité et comprennent les risques encourus.
- Les enfants ne doivent pas jouer avec l'appareil.
- Le nettoyage et l'entretien ne peuvent être assurés par des enfants sans surveillance.
- Les enfants de moins de 3 ans doivent être tenus à l'écart, sauf s'ils sont surveillés en permanence.
- Les enfants âgés de 3 ans à moins de 8 ans ne doivent allumer/éteindre l'appareil que s'il a été placé ou installé dans sa position normale de fonctionnement prévue et s'ils ont été surveillés ou ont reçu des instructions concernant l'utilisation de l'appareil en toute sécurité et comprennent les risques encourus.
- Les enfants âgés de 3 ans à moins de 8 ans ne doivent pas brancher, régler et nettoyer l'appareil ni procéder à l'entretien de l'utilisateur.
- Afin de vous éviter un choc électrique, n'immergez pas le cordon, la prise ou l'appareil dans de l'eau ou autre liquide.

- AVERTISSEMENT** : Certaines parties de ce produit peuvent devenir très chaudes et provoquer des brûlures. Attention aux endroits où il peut y avoir des enfants et des personnes vulnérables.
- N'utilisez pas ce radiateur à proximité de baignoires, de douches ou de piscine.
- Les solives, poutres et chevrons ne devront pas être coupés ou entaillés pour installer l'appareil.
- Veillez ne pas placer l'appareil à proximité de rideaux et d'autres matériaux inflammables. Cela pourrait provoquer un incendie.
- L'appareil ne devra, en aucunes circonstances, être recouvert avec un matériel isolant ou similaire.
- Le radiateur ne doit pas être positionné directement sous une sortie de prise.
- N'utilisez pas ce chauffage s'il est tombé.
- AVERTISSEMENT** : Le chauffage ne doit pas être utilisé si les vitres sont endommagées.
- Utilisez ce chauffage sur une surface horizontale et stable ou fixez-le au mur, selon le cas.
- AVERTISSEMENT** : N'utilisez pas ce radiateur dans une petite pièce, occupée par des personnes incapables d'abandonner les lieux d'elles-mêmes, sauf si une surveillance constante est assurée.
- AVERTISSEMENT** : Afin de réduire les risques d'incendie, maintenez les textiles, rideaux et autres matières inflammables à une distance minimum de 1m de la sortie d'air.
- Le radiateur doit être installé de manière à ce que personne dans le bain ou la douche ne puisse toucher les interrupteurs et les autres commandes.



- AVERTISSEMENT** : pour éviter toute surchauffe, ne couvrez pas le chauffage.



Les produits électriques usagés ne doivent pas être jetés avec les ordures ménagères. Veuillez recycler là où les installations sont disponibles. Vérifiez auprès des autorités locales ou du magasin le plus proche pour obtenir des conseils sur le recyclage.



Ce produit est conforme aux exigences de conformité des règlements ou directives européens en vigueur.



Le Point vert est une marque déposée de Der Grüne Punkt - Duales System Deutschland GmbH et est une marque déposée dans le monde entier. Le logo ne peut être utilisé que par des clients de DSD GmbH titulaires d'une licence valide d'utilisation de la marque ou par des entreprises engagées dans la gestion des déchets en République Fédérale Allemande. Cela s'applique également à la reproduction du logo par des tiers dans un dictionnaire, une encyclopédie ou une base de données électronique contenant un manuel de référence.



Collecte séparée / Vérifiez les directives de votre municipalité locale.



Le produit et les matériaux d'emballage sont recyclables, sous réserve de la responsabilité étendue du fabricant. Par souci de bon traitement des déchets, mettez-le au rebut séparément, en suivant les symboles d'emballage illustrés. Le logo Triman n'est valable qu'en France.

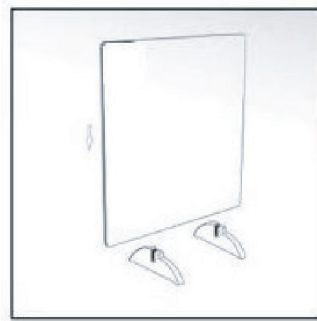
### DESCRIPTION DES PIÈCES

- Interrupteur marche/arrêt
- Bouton de contrôle de la température
- Cordon d'alimentation
- Pieds

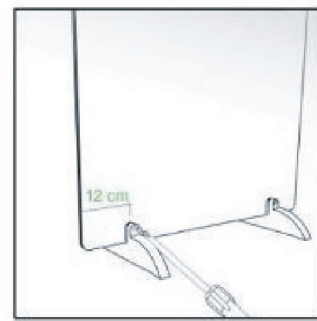
### INSTALLATION

#### Assemblage de pédale

- Placez les pieds et fixez-les en insérant les vis dans le boîtier.
- Veillez à placer correctement les pieds sur l'extrémité inférieure de l'appareil. (au maximum à 12 cm du bord de l'article)



1



2

### AVANT LA PREMIÈRE UTILISATION

- Lorsque l'appareil est allumé pour la première fois, une légère odeur se dégage. Ceci est normal et gage d'une ventilation adéquate. Cette odeur est temporaire et disparaîtra vite.
- Pendant le chauffage et le refroidissement, des bruits peuvent être provoqués par l'expansion et la contraction du corps de chauffe, ce qui est normal et n'indique aucun défaut.
- Connectez le câble d'alimentation à la prise. (Remarque : Assurez-vous que la tension indiquée sur l'appareil correspond à la tension locale avant de connecter l'appareil. Tension 220V-240V~ 50-60Hz.)

### UTILISATION

- Branchez la fiche d'alimentation et tournez le bouton de réglage de la température au maximum.
- Appuyez sur l'interrupteur marche/arrêt de l'appareil pour le mettre en marche - le témoin lumineux s'allume.
- Appuyez sur l'interrupteur marche/arrêt en position d'arrêt pour éteindre le chauffage.



- Retirez la fiche de la prise si vous n'utilisez pas le chauffage durant un certain temps.

#### NETTOYAGE ET ENTRETIEN

- Avant le nettoyage, débranchez l'appareil et attendez qu'il refroidisse.
- Nettoyez l'appareil avec un chiffon humide. N'utilisez pas de produits nettoyants agressifs ou abrasifs, de tampons à recrur ou de laine de verre, ceux-ci pourraient endommager l'appareil.

#### ENVIRONNEMENT



Le symbole de la poubelle barrée signifie que ce produit ne peut pas être éliminé avec les déchets ménagers usuels. Les équipements électroniques et électriques non compris dans le processus de tri sélectif sont potentiellement dangereux pour l'environnement et la santé humaine en raison de la présence de substances dangereuses. Veuillez les éliminer de manière responsable dans des centres approuvés de traitement ou recyclage des déchets.

#### Support

Vous retrouvez toutes les informations et pièces de rechange sur [www.tristar.eu](http://www.tristar.eu)!

## DE Bedienungsanleitung

#### SICHERHEIT

- Beim Ignorieren der Sicherheitshinweise kann der Hersteller nicht für Schäden haftbar gemacht werden.
- Ist das Netzkabel beschädigt, muss es vom Hersteller, dem Kundendienst oder ähnlich qualifizierten Personen ersetzt werden, um Gefahren zu vermeiden.
- Bewegen Sie das Gerät niemals durch Ziehen am Kabel, und stellen Sie sicher, dass sich das Kabel nicht verwickeln kann.
- Das Gerät muss auf einer ebenen, stabilen Fläche platziert werden.
- Das Gerät darf nicht unbeaufsichtigt sein, wenn es eingesteckt ist.
- Dieses Gerät darf nur für den Haushaltsgebrauch und nur für den Zweck benutzt werden, für den es hergestellt wurde.
- Dieses Gerät darf von Kindern ab 8 Jahren und von Personen mit eingeschränkten körperlichen, sensorischen oder geistigen Fähigkeiten oder einem Mangel an Erfahrung und Kenntnissen verwendet werden, sofern diese Personen beaufsichtigt oder über den sicheren Gebrauch des Geräts unterrichtet wurden und die damit verbundenen Gefahren verstanden haben.
- Kinder dürfen mit dem Gerät nicht spielen.
- Reinigungs- und Wartungsarbeiten dürfen nur von Kindern ausgeführt werden, wenn diese dabei beaufsichtigt werden.
- Kinder unter 3 Jahren vom Gerät fernhalten, es sei denn, sie stehen unter kontinuierlicher Beaufsichtigung.
- Kinder zwischen 3 und 8 Jahren dürfen das Gerät nur ein/ausschalten, wenn es in der normalen Betriebsposition aufgestellt oder installiert wurde und sie unter einer sicheren Beaufsichtigung oder Anleitung bezüglich der Benutzung des Geräts stehen und die damit verbundenen Gefahren verstehen.
- Kinder zwischen 3 und 8 Jahren dürfen das Gerät weder anschließen, bedienen und reinigen noch Benutzerwartungen durchführen.
- Tauchen Sie das Kabel, den Stecker oder das Gerät nicht in Wasser oder andere Flüssigkeiten, um einen elektrischen Schlag zu vermeiden.
- WARNUNG:** Einige Geräteteile können sehr heiß werden und Verbrennungen verursachen. Besondere Aufmerksamkeit ist geboten, wenn Kinder und schutzbedürftige Personen anwesend sind.
- Diesen Heizkörper nicht in der unmittelbaren Nähe einer Badewanne, Dusche oder eines Schwimmbeckens benutzen.
- Balken, Träger und Sparren dürfen für die Installation des Geräts nicht gesägt oder eingekerbt werden.
- Bitte das Gerät nicht in der Nähe von Vorhängen und sonstigen brennbaren Materialien installieren. Dies könnte Feuer verursachen.
- Das Gerät darf unter keinen Umständen mit Isoliermaterial oder ähnlichem Material abgedeckt werden.
- Das Heizgerät darf nicht unmittelbar unter einer Steckdose aufgestellt werden.
- Verwenden Sie diese Heizung nicht, wenn sie heruntergefallen ist.
- WARNUNG:** Das Heizgerät darf nicht benutzt werden, wenn die Glasflächen beschädigt sind.
- Verwenden Sie diese Heizung auf einer horizontalen und stabilen Fläche oder befestigen Sie es an der Wand, falls zutreffend.

- ACHTUNG:** Verwenden Sie das Gerät nicht in kleinen Räumen, wenn diese von Personen bewohnt werden, die nicht in der Lage sind, den Raum selbst zu verlassen, es sei denn, eine ständige Aufsicht ist zugegen.
- ACHTUNG:** Um die Brandgefahr zu verringern, halten Sie mit Textilien, Vorhänge oder andere brennbare Materialien einen Mindestabstand von 1 m zum Luftauslass ein.
- Das Heizgerät muss so installiert werden, dass Schalter und andere Regler nicht von einer Person in der Badewanne oder Dusche berührt werden können.



- WARNUNG:** Decken Sie das Gerät nicht ab, um eine Überhitzung zu vermeiden.



Elektro-Allgeräte sollten nicht mit dem Hausmüll entsorgt werden. Bitte recyceln Sie diese nur in den dafür vorgesehenen Einrichtungen. Erkundigen Sie sich bei Ihrer örtlichen Behörde oder Ihrem örtlichen Händler nach Recyclingmöglichkeiten.



Dieses Produkt erfüllt die Konformitätsanforderungen der geltenden europäischen Verordnungen oder Richtlinien.



Der Grüne Punkt ist das eingetragene Markenzeichen der „Der Grüne Punkt – Duales System Deutschland GmbH“ und ist weltweit als Marke geschützt. Das Logo darf nur von Kunden der DSD GmbH, welche über einen gültigen Markennutzungsvertrag verfügen, oder von beauftragten Entsorgungsunternehmen innerhalb der Bundesrepublik Deutschland genutzt werden. Dies gilt auch für die Darstellung des Logos durch Dritte in einem Wörterbuch, einer Enzyklopädie oder einer elektronischen Datenbank, welche ein Nachschlagewerk enthält.



Getrennte Sammlung/ Prüfen Sie die lokalen Richtlinien in Ihrer Gemeinde.



Das Produkt und die Verpackungsmaterialien sind recycelbar und unterliegen der erweiterten Herstellerverantwortung. Entsorgen Sie es separat und folgen Sie den auf der Verpackung abgebildeten Symbolen für eine bessere Abfallbehandlung. Das Triman-Logo ist nur in Frankreich gültig.

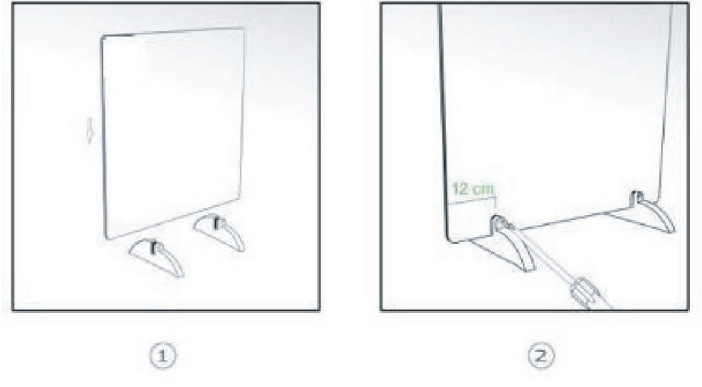
#### TEILEBESCHREIBUNG

- Ein/Aus-Schalter
- Temperaturregler
- Netzkabel
- Standfüße

#### INSTALLATION

##### Fußmontage

- Platzieren Sie die FüÙe und befestigen Sie sie, indem Sie die Schrauben in das Gehäuse anziehen.
- Achten Sie darauf, dass die FüÙe richtig am unteren Ende des Heizgeräts sitzen. (höchstens 12 cm von der Kante des Gegenstands entfernt)



#### VOR DER ERSTEN INBETRIBNAHME

- Wenn das Gerät zum ersten Mal eingeschaltet wird, entsteht ein leichter Geruch. Das ist normal, aber achten Sie auf ausreichende Belüftung. Der Geruch entsteht nur vorübergehend und wird bald verschwinden.
- Während des Aufheizens und Abkühlens kann es zu Geräuschen kommen, weil sich das Heizkörpergehäuse ausdehnt und zusammenzieht. Das ist normal und kein Anzeichen für einen Defekt.
- Nach einer kurzen Aufwärmphase von ca. 5 Minuten bei geschlossenen Platten (das grüne Licht erlischt) ist das Waffeleisen einsatzbereit. (Hinweis: Stellen Sie sicher, dass die angezeigte Spannung auf dem Gerät mit der örtlichen Spannung übereinstimmt, bevor Sie das Gerät anschließen. Spannung 220V-240V~ 50-60Hz.)

#### GEBRAUCH

- Stecken Sie den Netzstecker ein und drehen Sie den Temperaturregler auf Maximum.
- Drücken Sie den Ein-/AusSchalter des Heizgeräts, um das Heizgerät einzuschalten. Die Anzeigelampe leuchtet auf.
- Drücken Sie den Ein-/AusSchalter in die Aus-Position, um das Heizgerät auszuschalten.
- Ziehen Sie den Stecker aus der Steckdose, wenn Sie das Heizgerät eine längere Zeit lang nicht benutzen.

#### REINIGUNG UND PFLEGE

- Ziehen Sie vor der Reinigung den Netzstecker und warten Sie, bis das Gerät abgekühlt ist.
- Reinigen Sie das Gerät mit einem feuchten Tuch. Verwenden Sie niemals scharfe oder scheuernde Reiniger, Topfreiniger oder Stahlwolle. Dies würde das Gerät beschädigen.

#### UMWELT

Das Symbol der durchgestrichenen Abfalltonne auf Rädern bedeutet, dass dieses Produkt nicht über den normalen Hausmüll entsorgt werden darf. Elektro- und Elektronikgeräten, die nicht in den selektiven Sortierprozess einbezogen werden, sind aufgrund des Vorhandenseins gefährlicher Stoffe potenziell gefährlich für die Umwelt und die menschliche Gesundheit. Bitte entsorgen Sie sie verantwortungsbewusst bei einer zugelassenen Abfall- oder Recyclinganlage.

#### Support

Sämtliche verfügbaren Informationen und Ersatzteile finden Sie unter [www.tristar.eu/](http://www.tristar.eu/)!

## ES Manual de instrucciones

#### SEGURIDAD

- Si ignora las instrucciones de seguridad, eximirá al fabricante de toda responsabilidad por posibles daños.
- Si el cable de alimentación está dañado, corresponde al fabricante, al representante o a una persona de cualificación similar su reemplazo para evitar peligros.
- Nunca mueva el aparato tirando del cable y asegúrese de que no se pueda enredar con el cable.
- El aparato debe colocarse sobre una superficie estable y nivelada.
- El usuario no debe dejar el aparato sin supervisión mientras esté conectado a la red eléctrica.
- Este aparato se debe utilizar únicamente para el uso doméstico y sólo para las funciones para las que se ha diseñado.
- Este aparato puede ser usado por niños a partir de 8 años y por personas con capacidades físicas, sensoriales o mentales reducidas, o falta de experiencia y conocimientos, si reciben supervisión o instrucciones sobre el uso del aparato de forma segura y comprenden los riesgos que implica.
- Los niños no pueden jugar con el aparato.
- Los niños no podrán realizar la limpieza ni el mantenimiento reservado al usuario sin supervisión.
- Los niños menores de 3 años deben permanecer alejados del aparato a menos que estén recibiendo supervisión continua.
- Los niños entre 3 y 8 años solo podrán encender/apagar el aparato siempre y cuando esté colocado o instalado en la posición de funcionamiento normal para la que se ha creado y si reciben supervisión o instrucciones sobre el uso del aparato de forma segura y comprenden los riesgos que implica.
- Conecte el enchufe y gire el botón regulador de temperatura al máximo.
- Pulse el interruptor de encendido/apagado del calentador para encenderlo, la lámpara indicadora se iluminará.
- Pulse el interruptor de encendido/apagado para apagar el calentador.
- Cuando no vaya a utilizar el calentador durante un tiempo, desenchúfelo de la toma de corriente.

- Coloque las patas y fíjelas introduciendo los tornillos en la carcasa.
- Asegúrese de que las patas están colocadas correctamente en el extremo inferior del calentador. (como máximo a 12 cm del borde del artículo)

- Antes de limpiar, desenchufe el aparato y espere a que el aparato se enfríe.
- Limpie el aparato con un paño húmedo. No utilice productos de limpieza abrasivos o fuertes, estropajos o lana metálica porque se podría dañar el aparato.

#### LIMPIEZA Y MANTENIMIENTO

- Antes de limpiar, desenchufe el aparato y espere a que el aparato se enfríe.
- Limpie el aparato con un paño húmedo. No utilice productos de limpieza abrasivos o fuertes, estropajos o lana metálica porque se podría dañar el aparato.

#### MEDIO AMBIENTE

El símbolo del contenedor de basura tachado significa que este producto no debe eliminarse con los residuos domésticos normales. Los aparatos electrónicos y eléctricos no incluidos en el proceso de clasificación selectiva son potencialmente peligrosos para el medio ambiente y la salud humana debido a la presencia de sustancias peligrosas. Por favor, deséchelos de forma responsable en una instalación de residuos o de reciclaje autorizada.

**Soporte**
Puede encontrar toda la información y recambios en [www.tristar.eu/](http://www.tristar.eu/)

## PT Manual de Instruções

#### SEGURANÇA

- O fabricante não pode ser responsabilizado por quaisquer danos se você ignorar as instruções de segurança.
- Se o cabo de alimentação estiver danificado, deve ser substituído pelo fabricante, o seu representante de assistência técnica ou alguém com qualificações semelhantes para evitar perigos.
- Nunca desloque o aparelho puxando pelo cabo e certifique-se de que este nunca fica preso.
- O aparelho deve ser colocado numa superfície plana e estável.
- O utilizador não deve abandonar o aparelho enquanto este estiver ligado à alimentação.
- Este aparelho destina-se apenas a utilização doméstica e para os fins para os quais foi concebido.
- Este aparelho pode ser utilizado por crianças com mais de 8 anos e por pessoas com capacidades físicas, sensoriais ou mentais reduzidas, assim como com falta de experiência e conhecimentos, caso sejam supervisionadas ou instruídas sobre como utilizar o aparelho de modo seguro e compreendam os riscos envolvidos.
- As crianças não devem brincar com o aparelho.

- ADVERTENCIA:** Para evitar sobrecalentamientos, no cubra el calentador.

Los productos eléctricos viejos no deben eliminarse con la basura doméstica. Reciclos en instalaciones al efecto. Si necesita ayuda en temas de reciclaje, consulte a las autoridades o comercios locales.

El producto cumple los requisitos de conformidad de las regulaciones o directivas europeas aplicables.



The Green Dot es la marca registrada de Der Grüne Punkt – Duales System Deutschland GmbH y está protegida como marca comercial en todo el mundo. El logotipo solo puede usarse por clientes de DSD GmbH con un contrato válido para uso de la marca comercial, o por empresas participantes de gestión de residuos en la República Federal de Alemania. Esto también se aplica para la reproducción del logo por terceros en un diccionario, enciclopedia o base electrónica de datos que incluya un manual de referencia.



Colección individual / Revise sus directrices municipales locales.



El producto y los materiales de embalaje son reciclables y están sujetos a una garantía extendida del fabricante. Elimínelos por separado y respetando los símbolos mostrados en el embalaje, para facilitar la gestión de residuos. El logo de Triman solo es válido en Francia.

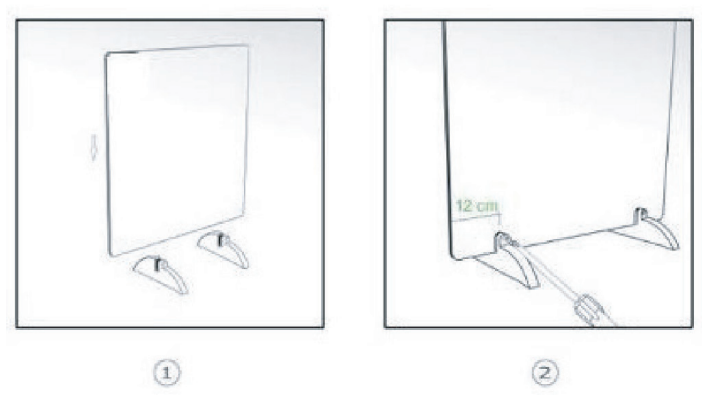
#### DESCRIPCIÓN DE LOS COMPONENTES

- Interruptor de encendido / apagado
- Botón regulador de temperatura
- Cable de alimentación
- Patas

#### INSTALACIÓN

##### Conjunto de pies

- Coloque las patas y fíjelas introduciendo los tornillos en la carcasa.
- Asegúrese de que las patas están colocadas correctamente en el extremo inferior del calentador. (como máximo a 12 cm del borde del artículo)



#### ANTES DEL PRIMER USO

- Cuando el dispositivo se enciende por primera vez, se produce un ligero olor. Es algo normal, asegure una ventilación adecuada. Este olor es solo temporal y pronto desaparecerá.
- Durante la calefacción y la refrigeración, puede haber ruidos provocados por la carcasa del calentador que se expande y contrae. Esto es normal y no indica ningún fallo.
- Conecte el cable de alimentación a la toma de corriente. (Aviso: asegúrese de que la tensión indicada en el electrodoméstico coincide con la tensión local antes de conectarlo. Tensión 220V-240V~ 50-60Hz).

#### USO

- Conecte el enchufe y gire el botón regulador de temperatura al máximo.
- Pulse el interruptor de encendido/apagado del calentador para encenderlo, la lámpara indicadora se iluminará.
- Pulse el interruptor de encendido/apagado a la posición de apagado para apagar el calentador.
- Cuando no vaya a utilizar el calentador durante un tiempo, desenchúfelo de la toma de corriente.

#### LIMPIEZA Y MANTENIMIENTO

- Antes de limpiar, desenchufe el aparato y espere a que el aparato se enfríe.
- Limpie el aparato con un paño húmedo. No utilice productos de limpieza abrasivos o fuertes, estropajos o lana metálica porque se podría dañar el aparato.

#### MEDIO AMBIENTE

El símbolo del contenedor de basura tachado significa que este producto no debe eliminarse con los residuos domésticos normales. Los aparatos electrónicos y eléctricos no incluidos en el proceso de clasificación selectiva son potencialmente peligrosos para el medio ambiente y la salud humana debido a la presencia de sustancias peligrosas. Por favor, deséchelos de forma responsable en una instalación de residuos o de reciclaje autorizada.

**Soporte**
Puede encontrar toda la información y recambios en [www.tristar.eu/](http://www.tristar.eu/)

## PT Manual de Instruções

#### SEGURANÇA

- O fabricante não pode ser responsabilizado por quaisquer danos se você ignorar as instruções de segurança.
- Se o cabo de alimentação estiver danificado, deve ser substituído pelo fabricante, o seu representante de assistência técnica ou alguém com qualificações semelhantes para evitar perigos.
- Nunca desloque o aparelho puxando pelo cabo e certifique-se de que este nunca fica preso.
- O aparelho deve ser colocado numa superfície plana e estável.
- O utilizador não deve abandonar o aparelho enquanto este estiver ligado à alimentação.
- Este aparelho destina-se apenas a utilização doméstica e para os fins para os quais foi concebido.
- Este aparelho pode ser utilizado por crianças com mais de 8 anos e por pessoas com capacidades físicas, sensoriais ou mentais reduzidas, assim como com falta de experiência e conhecimentos, caso sejam supervisionadas ou instruídas sobre como utilizar o aparelho de modo seguro e compreendam os riscos envolvidos.
- As crianças não devem brincar com o aparelho.

- A limpeza e manutenção pelo utilizador não devem ser realizadas por crianças sem supervisão.
- As crianças com menos de 3 anos devem ficar longe, a menos que recebam supervisão contínua.
- As crianças com mais de 3 anos e menos de 8 só podem ligar/desligar o aparelho se o mesmo tiver sido colocado ou instalado na respetiva posição operacional e se tiverem supervisão ou receberem instruções relativas à utilização do aparelho de modo seguro e compreenderem os perigos envolvidos.
- As crianças com mais de 3 anos e menos de 8 não deverão ligar a ficha, regular ou limpar o aparelho nem executar manutenção de utilizador.
- Para se proteger contra choques elétricos, não mergulhe o cabo, a ficha nem o aparelho em água ou qualquer outro líquido.
- AVISO:** Algumas peças deste produto podem ficar muito quentes e causar queimaduras. Terá de ter especial atenção relativamente à vulnerabilidade das crianças e à presença de pessoas.
- Não utilize este aquecedor perto de banheiras, chuveiros nem piscinas.
- Vigas, hastes e traves não devem ser cortadas nem entalhadas para instalar o aparelho.
- Não instale o aparelho próximo de cortinas e outros materiais combustíveis. Isto pode provocar um incêndio.
- O aparelho não deve, em qualquer circunstância, ser coberto por material isolador ou semelhante.
- O aquecedor não pode estar localizado imediatamente abaixo de uma tomada.
- Não utilize este aquecedor se o mesmo tiver caído.
- AVISO:** O aquecedor não deve ser utilizado se os painéis de vidro estiverem danificados.
- Utilize este aquecedor sobre uma superfície horizontal e estável, ou fixo à parede, conforme aplicável.
- AVISO:** Não utilize este aquecedor em pequenas divisões que estejam ocupadas por pessoas incapazes de abandonarem a divisão pelos seus próprios meios, a menos que seja providenciada supervisão constante.
- AVISO:** Para reduzir o risco de incêndio, mantenha os artigos têxteis ou qualquer outro material inflamável a uma distância mínima de 1 metro da saída de ar.
- O aquecedor deve ser instalado de forma a que os interruptores e os outros controlos não possam ser tocados por uma pessoa que se encontre na banheira ou no duche.



- AVISO:** Para evitar o sobreaquecimento, não cubra o aquecedor.



Este produto cumpre os requisitos de conformidade dos regulamentos ou diretivas europeias aplicáveis.



The Green Dot é uma marca comercial registada da Der Grüne Punkt – Duales System Deutschland GmbH e é uma marca comercial protegida em todo o mundo. O logótipo só poderá ser usado pelos clientes da DSD GmbH que detenham um contrato de marca comercial válido ou por empresas envolvidas na gestão de resíduos, no território da República Federal da Alemanha. Isto também se aplica à reprodução do logótipo por terceiros num dicionário, enciclopédia ou base de dados eletrónica que contenha um manual de referência.



Recolha separada/Consulte as diretrizes da sua autarquia local.



Os materiais do produto e da embalagem são recicláveis e estão sujeitos à responsabilidade alargada do fabricante. Elimine-os em separado, seguindo os símbolos ilustrados na embalagem, para um tratamento de resíduos mais correto. O logótipo Triman apenas é válido em França.

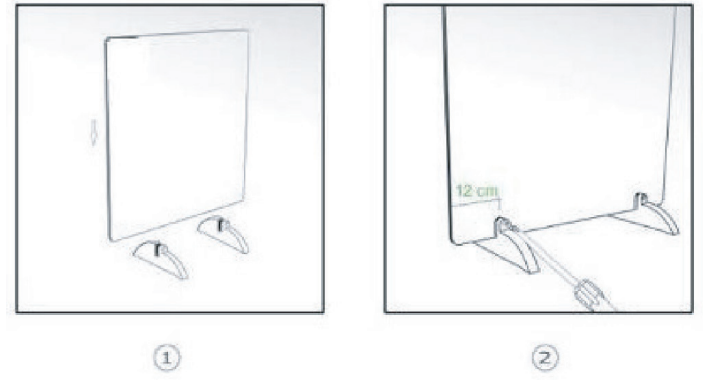
#### DESCRIPÇÃO DAS PEÇAS

- Interruptor On/Off
- Botão de controlo da temperatura
- Cabo de alimentação
- Pés

#### INSTALAÇÃO

##### Montagem dos pés

- Coloque os pés e fixe-os inserindo os parafusos no alojamento.
- Certifique-se de que os pés estão posicionados corretamente na parte inferior do aquecedor. (no máximo a 12 cm do bordo do artigo)



#### ANTES DA PRIMEIRA UTILIZAÇÃO

- Quando o dispositivo é ligado pela primeira vez, pode emanar um ligeiro odor. Isto é normal, garante uma ventilação adequada. Este odor é temporário e desaparecerá em breve.
- Enquanto está a aquecer/arrefecer, o aquecedor pode fazer ruídos provocados pela expansão e contração da respetiva caixa. Isto é normal e não indica qualquer avaria.
- Ligue o cabo de alimentação à tomada. (Nota: certifique-se de que a tensão indicada no dispositivo corresponde à tensão local antes de ligar o dispositivo. Tensão 220V-240V~ 50-60Hz.)

#### UTILIZAÇÃO

- Ligue o cabo de alimentação e rode o botão de controlo da temperatura para o máximo.
- Prima o botão On/Off no aquecedor para o ligar, o indicador luminoso acende.
- Prima o botão On/Off para a posição Off para desligar o aquecedor.
- Desligue a ficha da tomada quando não for usar o aquecedor por algum tempo.

#### LIMPIEZA E MANUTENÇÃO

- Antes de limpar, desligue o aparelho da tomada e aguarde até arrefecer.
- Limpe o aparelho com um pano húmido. Nunca use produtos de limpeza agressivos e abrasivos, esfregões de metal ou palha de aço, que danifica o dispositivo.

#### AMBIENTE



El símbolo do contentor riscado significa que este produto não deve ser eliminado com o lixo doméstico normal.Equipamentos eletrónicos e elétricos não incluídos no processo de triagem seletiva são potencialmente perigosos para oambiente e para a saúdehumana devido à presença de substâncias perigosas. Descarte de forma responsável numa instalação de reciclagem ou de resíduos aprovada.

**Assistenza**
Encontra todas as informaciones e peças de substituição disponíveis em [www.tristar.eu/](http://www.tristar.eu/)

## IT Istruzioni per l'uso

#### SICUREZZA

- Il produttore non è responsabile di eventuali danni e lesioni conseguenti la mancata osservanza delle istruzioni di sicurezza.
- Se il cavo di alimentazione è danneggiato, deve essere sostituito dal produttore, da un addetto all'assistenza o da personale con qualifiche analoghe per evitare rischi.
- Non spostare mai l'apparecchio tirandolo per il cavo e controllare che il cavo non possa rimanere impigliato.
- Collocare l'apparecchio su una superficie stabile e piana.
- L'utente non deve lasciare l'apparecchio incustodito mentre è collegato alla rete elettrica.
- Questo apparecchio è destinato a un uso esclusivamente domestico e deve essere utilizzato soltanto per gli scopi previsti.
- L'apparecchio può essere utilizzato da bambini di almeno 8 anni e da persone con ridotte capacità fisiche, sensoriali o mentali oppure privi della necessaria pratica ed esperienza sotto la supervisione di un adulto o dopo aver ricevuto adeguate istruzioni sull'uso in sicurezza dell'apparecchio e aver compreso i possibili rischi.
- I bambini non devono giocare con l'apparecchio.
- I bambini non devono eseguire interventi di manutenzione e pulizia senza supervisione.
- I bambini di età inferiore ai 3 anni devono essere tenuti lontani, a meno che non siano costantemente sorvegliati.
- I bambini di età compresa tra 3 ed 8 anni possono accendere e spegnere l'apparecchio solo a condizione che tale apparecchio sia stato collocato o installato nella sua posizione di funzionamento prevista e i bambini abbiano ricevuto adeguate istruzioni sull'uso in sicurezza dell'apparecchio e aver compreso i possibili rischi.
- I bambini di età compresa tra 3 ed 8 anni non devono collegare alla rete elettrica, regolare e pulire l'apparecchio o eseguire la normale manutenzione ordinaria.
- Per proteggersi dalle scosse elettriche, non immergere il cavo, la spina o l'apparecchio nell'acqua né in qualsiasi altro liquido.

# \*\*\* TRISTAR

EN | Instruction manual

NL | Gebruiksaanwijzing

FR | Mode d'emploi

DE | Bedienungsanleitung

ES | Manual de usuario

PT | Manual de utilizador

IT | Manuale utente

SV | Bruksanvisning

PL | Instrukcja obsługi

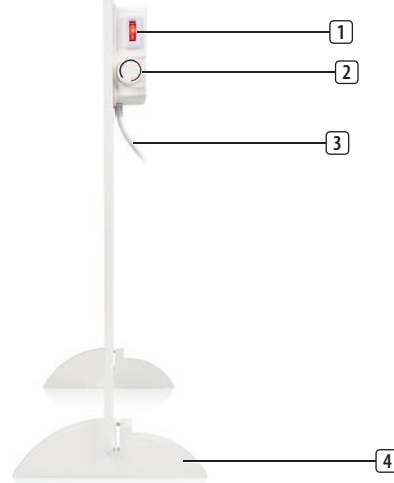
CS | Návod na použití

SK | Návod na použitie



KA-5090

PARTS DESCRIPTION / ONDERDELENBESCHRIJVING / DESCRIPTION DES PIÉCES / TEILEBESCHREIBUNG / DESCRIPCIÓN DE LAS PIEZAS / DESCRIÇÃO DOS COMPONENTES / DESCRIZIONE DELLE PARTI / BESKRIVNING AV DELAR / OPIS ČEŠĆI / POPIS SOUČÁSTI / POPIS SOUČASTI / ПИНАКЕ ЗАПОНАКТА



This product is only suitable for well insulated spaces or occasional use.

Dit product is uitsluitend geschikt voor goed geïsoleerde plaatsen of voor incidenteel gebruik.

Ce produit ne peut être utilisé que dans des locaux bien isolés ou de manière occasionnelle.

Dieses Produkt ist nur für gut isolierte Räume oder für den gelegentlichen Gebrauch geeignet.

Este producto está indicado únicamente en lugares abrigados o para una utilización puntual.

Este produto é adequado apenas para espaços bem isolados espaços ou utilização ocasional.

Il presente prodotto è adatto solo a ambienti correttamente isolati o ad un uso occasionale.

Denna produkt är endast lämpad för välisolerade utrymmen eller sporadisk användning.

Ten produkt jest odpowiedni tylko do sporadycznego użytku lub do stosowania w dobrze izolowanych pomieszczeniach.

Tento výrobek je vhodný pouze pro dobře izolované prostory nebo občasné používání.

Tento výrobek je určený iba do dobre izolovaných priestorov alebo na príležitostné použitie.

[WEEE LOGO]



• **AVVERTENZA:** Alcune parti di questo prodotto possono diventare molto calde e causare ustioni. Prestare particolare attenzione ai bambini e alle persone vulnerabili.

• Non usare questo ventilatore nelle immediate vicinanze di un bagno, di una doccia o di una piscina.

• Tiranti, fasci, traverse non devono essere tagliati o incisi durante la fase di installazione.

• Non installare il dispositivo in prossimità di tende o di altri materiali combustibili. Ciò potrebbe causare incendio.

• L'apparecchio non deve in nessun caso essere coperto con materiale isolante o simile.

• Il ventilatore non deve essere collocato sotto la presa di rete.

• Non utilizzare questa stufa se è caduta.

• **AVVERTENZA:** Il riscaldatore non deve essere utilizzato se i pannelli in vetro sono danneggiati.

• Utilizzare la stufa su una superficie orizzontale e stabile o fissarla a parete, se applicabile.

• **AVVERTENZA:** Non utilizzare la stufa in ambienti piccoli occupati da persone incapaci di muoversi in modo autonomo, senza costante supervisione.

• **AVVERTENZA:** Per ridurre il rischio di incendi, mantenere tessuti, tende e altri materiali infiammabili a una distanza minima di 1 m dall'uscita dell'aria.

• La stufa deve essere installata in modo tale che gli interruttori e gli altri comandi non possano essere toccati da una persona nella vasca o nella doccia.

• **AVVERTENZA:** Per evitare il surriscaldamento, non coprire il riscaldatore.

• I rifiuti elettrici non vanno smaltiti insieme ai rifiuti domestici. Provvedere al riciclo dove esistono strutture. Effettuare la verifica presso l'autorità locale o il negozio in loco per ottenere consigli sul riciclaggio.

• Questo prodotto è conforme alle prescrizioni applicabili contenute nelle normative o direttive europee.

• The Green Dot è un marchio registrato di Der Grüne Punkt – Duales System Deutschland GmbH ed è protetto come marchio in tutto il mondo. Il logo può essere utilizzato unicamente dai clienti di DSD GmbH titolari di un valido contratto di utilizzo del marchio o da società di gestione dei rifiuti impegnate all'interno della Repubblica Federale di Germania. Quanto sopra si applica anche alla riproduzione del logo da parte di terzi in un dizionario, un'enciclopedia o una banca dati elettronica contenente un manuale di riferimento.

• Raccolta differenziata dei rifiuti / Controlla le linee guida del tuo comune

• Il prodotto e i materiali di imballaggio sono riciclabili, a condizione che la responsabilità del produttore sia estesa. Smaltirli separatamente, seguendo i simboli di imballaggio illustrati, per un ottimale trattamento dei rifiuti. Il logo Triman è valido solo in Francia.

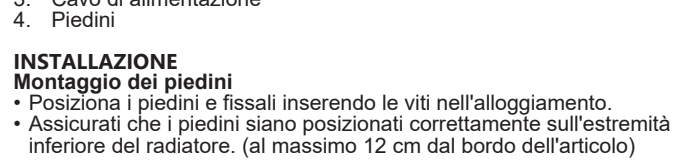
• **DESCRIZIONE DELLE PARTI**

1. Interruttore on/off
2. Manopola di regolazione della temperatura
3. Cavo di alimentazione
4. Piedini

• **INSTALLAZIONE**

**Montaggio dei piedini**

- Posizionare i piedini e fissarli inserendo le viti nell'alloggiamento.
- Assicurarsi che i piedini siano posizionati correttamente sull'estremità inferiore del radiatore. (al massimo 12 cm dal bordo dell'articolo)



• **PRIMA DEL PRIMO UTILIZZO**

- Alla prima accensione del dispositivo, si spoglierà un leggero odore. Ciò è normale, assicurarsi che ci sia una ventilazione adeguata. Questo odore solo temporaneo e svanirà rapidamente.
- Durante il riscaldamento o il raffreddamento l'apparecchio potrebbe emettere dei suoni causati dall'espansione e dalla contrazione dell'involucro del riscaldatore, questo è normale e non è indice di difetti.
- Collegare il cavo di alimentazione alla presa. (Nota: assicurarsi che il voltaggio indicato sul dispositivo corrisponda al voltaggio locale prima di collegarlo. Voltaggio 220V-240V~ 50-60Hz.)

• **UTILIZZO**

- Inserisci la spina e ruota la manopola di regolazione della temperatura al massimo.
- Premi l'interruttore on/off del radiatore per accenderlo; la spia si accende.
- Spingi l'interruttore on/off in posizione off per spegnere il radiatore.



Tristar Europe B.V. | Swardestraat 65  
5048 AV Tilburg | The Netherlands

• Rimuovi la spina dalla presa di corrente quando non intendi usare il radiatore per un po' di tempo.

• **PULIZIA E MANUTENZIONE**

- Prima della pulizia, scollegare l'apparecchio ed attendere che l'apparecchio si raffreddi.
- Pulire l'apparecchio con un panno umido. Non usare mai detergenti duri e abrasivi, pagliette o lana d'acciaio, che danneggiano l'apparecchio.

• **AMBIENTE**

Il simbolo del cassonetto barrato riportato sull'apparecchiatura indica che questo prodotto non deve essere smaltito con i normali rifiuti domestici. I dispositivi elettronici ed elettrici non inclusi in un processo di smaltimento sono potenzialmente pericolosi per l'ambiente e la salute umana a causa della presenza di sostanze pericolose. Si prega di smaltire in modo responsabile presso centri idonei di raccolta differenziata.

• **Assistenza**

Tutte le informazioni e le parti di ricambio sono disponibili sul sito [www.tristar.eu/](http://www.tristar.eu/)!

• **SV Instruktionshandbok**

**SÄKERHET**

- Om dessa säkerhetsanvisningar ignoreras kan inget ansvar utkrävas av tillverkaren för eventuella skador som uppkommer.
- Om nåt sladden är skadad måste den bytas ut av tillverkaren, dess servicerepresentant eller liknande kvalificerade personer för att undvika fara.
- Flytta aldrig apparaten genom att dra den i sladden och se till att sladden inte kan trassla in sig.
- Apparaten måste placeras på en stabil, jämn yta.
- Användaren får inte lämna apparaten oövervakad när den är ansluten till elnätet.
- Denna apparat får endast användas för hushållsändamål och endast för det syfte den är konstruerad för.
- Apparaten kan användas av barn från 8 år och uppåt samt personer med nedsatt fysisk, sensorisk eller mental förmåga eller brist på erfarenhet och kunskap om de övervakas eller får instruktioner angående användning av enheten på ett säkert sätt och förstär riskerna.
- Barn får inte leka med apparaten.
- Rengöring och underhåll ska inte utföras av barn utan uppsikt.
- Barn under 3 år ska hållas borta från apparaten, såvida de inte hålls under uppsikt hela tiden.
- Barn från 3 år upp till 8 år får endast slå på/stänga av apparaten om den har placerats eller installerats i normalt användningsläge och för avsedd användning och barnen övervakas eller har fått instruktioner om användning av apparaten på ett säkert sätt och förstär riskerna med användningen.
- Barn från 3 år upp till 8 år får inte ansluta, reglera och rengöra apparaten eller utföra underhåll på den.
- För att undvika elektriska stötar ska du aldrig sänka ned sladden, kontakten eller apparaten i vatten eller någon annan vätska.
- **WARNING!** Vissa delar av produkten kan bli väldigt heta och orsaka brännskador. Var extra försiktig när det finns barn och andra personer som lätt skadar sig i närheten.
- Använd inte värmaren i den omedelbara närheten av ett badkar, en dusch eller en pool.
- Reglar, bjälkar och sparrar får inte beskäras eller hackas för att installera apparaten.
- Installera inte apparaten i närheten av gardiner och andra brännbara material. Detta kan orsaka brand.
- Apparaten får under inga omständigheter täckas med isolerande material eller liknande material.
- Värmaren får inte placeras omedelbart under ett vägguttag.
- Använd inte värmaren om den har tappats.
- **WARNING!** Värmaren får inte användas om glaspanelerna är skadade.
- Du kan antingen använda värmaren på en horisontell och stabil yta, eller fästa den på väggen.
- **VARNING!** Använd inte värmaren i små rum med personer som inte kan lämna rummet av sig själva, om det inte sker under konstant övervakning.
- **WARNING!** För att minska risken för brand, håll textilier, gardiner och andra lättantändliga material minst 1 meter från luftutloppet.
- Värmaren måste monteras så att strömbrytarna och andra kontroller inte kan beröras av en person i badet eller duschen.

• **WARNING!** Undvik överhettning genom att inte täcka över värmaren.

• Elektriska avfallsprodukter får inte slängas med hushållsavfallet. Återvinn där det finns anläggningar för det ändamålet. Kontakta din lokala myndighet eller butik för att få råd om återvinning.

• Denna produkt uppfyller kraven på överensstämmelse i tillämpliga europeiska förordningar eller direktiv.

• Den gröna punkten är ett registrerat varumärke som tillhör Der Grüne Punkt - Duales System Deutschland GmbH och är skyddat som varumärke över hela världen. Logotypen får endast användas av kunder hos DSD GmbH som har ett giltigt avtal om användning av varumärket eller av anlitade avfallshanteringsföretag i Förbundsrepubliken Tyskland. Detta gäller även om tredje part återger logotypen i en ordbok, en uppslagsbok eller en elektronisk databas som innehåller en referensmanual.

• Separat insamling / Kontrollera dina lokala kommunala riktlinjer.

• Produkten och förpackningsmaterialet är återvinningsbart och är kopplat till ett utökat tillverkaransvar. Kassera den separat och följ de illustrerade förpackningsymbolerna för bättre avfallshantering. Triman-logotypen är endast giltig i Frankrike.

• **BESKRIVNING AV DELAR**

1. På-/avknapp
2. Temperaturreglageknapp
3. Strömsladd
4. Fötter

• **INSTALLATION**

**Fotmontering**

- Placera fötterna och fäst dem genom att skruva i skruvarna i hållet.
- Se till att fötterna är korrekt placerade på värmarens nedre del. (högst 12 cm från artikelns kant)



• **FÖRE FÖRSTA ANVÄNDNING**

- När enheten sätts på för första gången uppstår en svag lukt. Detta är helt normalt. Sörj för god ventilation. Lukten är bara tillfällig och försvinner snart.
- Enheten kan avge vissa ljud när den värms upp och kyls ner. Dessa ljud orsakas av att värmarens hölje expanderar och dras ihop. Detta är normalt och indikerar inte att något är fel.
- Anslut strömkabeln till uttaget. (OBS: Se till att spänningen som anges på enheten motsvarar den lokala spänningen innan enheten ansluts. Spänning 220V-240V~ 50-60Hz.)

• **ANVÄNDNING**

- Anslut strömkontakten och vrid temperaturreglaget till högsta läge.
- Tryck på värmarens on/off-knapp för att slå på värmaren, indikeringslampan tänds.
- Tryck på av-/på-knappen till avstängningsläget för att stänga av värmaren.
- Dra ut kontakten ur uttaget när du inte använder värmaren på ett tag.

• **RENGÖRING OCH UNDERHÅLL**

- Innan rengöring, dra ur kontakten och vänta tills apparaten har svalnat.
- Rengör apparaten med en fuktigt trasa. Använd aldrig starka och slipande rengöringsmedel, skursvamp eller stålull som skadar apparaten.

• **ÖMIVNING**

Den överkryssade symbolen för hjulburk innebär att denna produkt inte får kastas med vanligt hushållsavfall. Elektronisk och elektrisk utrustning som inte ingår i den selektiva sorteringsprocessen är potentiellt farlig för miljön och människors hälsa på grund av förekomsten av farliga ämnen. Bortskaffa den på ett ansvarsfullt sätt på en godkänd avfalls- eller återvinningsanläggning.

• **Support**

Du hittar all tillgänglig information och reservdelar på [www.tristar.eu/](http://www.tristar.eu/)!

• **PL Instrukcje użytkownika**

**BEZPIECZEŃSTWO**

- Producent nie ponosi odpowiedzialności za uszkodzenia w przypadku nieprzestrzegania instrukcji bezpieczeństwa.
- W przypadku uszkodzenia kabla zasilania, aby uniknąć zagrożenia, musi on być wymieniony przez producenta, jego agenta serwisowego lub osoby o podobnych kwalifikacjach.
- Nie wolno przesuwac urządzeń, ciągnąc za przewód ani dopuszczac do zaplątania kabla.
- Urządzenie należy umieścić na stabilnej i wypoziomowanej powierzchni.
- Urządzenia nie należy zostawiać bez nadzoru, kiedy jest podłączone do zasilania.
- Urządzenie przeznaczone jest tylko do eksploatacji w gospodarstwie domowym, w sposób zgodny z jego przeznaczeniem.
- Urządzenia mogą używać dzieci w wieku 8 lat i starsze oraz osoby z obniżoną sprawnością fizyczną, zmysłową lub umysłową, a także osoby bez doświadczenia i wiedzy, jeśli są one nadzorowane lub gdy poinstruowano je, jak

korzystać z tego urządzenia w bezpieczny sposób, i gdy zdają sobie sprawę z istniejących niebezpieczeństw.

• Dzieciom nie wolno bawić się urządzeniem.

• Dzieci bez nadzoru nie mogą wykonywać czyszczenia i konserwacji dozwolonej dla użytkownika.

• Dzieci w wieku poniżej 3 lat nie mogą przebywać w pobliżu urządzenia, jeśli nie są przez cały czas nadzorowane.

• Dzieci w wieku od 3 do 8 lat mogą jedynie włączyć i wyłączyć urządzenie, pod warunkiem że zostało ono umieszczone lub zainstalowane w normalnej pozycji roboczej, a dzieci są nadzorowane lub poinstruowano je, jak

korzystać z tego urządzenia w bezpieczny sposób, i gdy zdają sobie sprawę z istniejących niebezpieczeństw.

• Dzieciom w wieku od 3 do 8 lat nie wolno podłączać urządzenia do gniazdka, dokonywać jego regulacji, czyścić go ani przeprowadzać konserwacji dozwolonej dla użytkownika.

• Aby uniknąć porażenia prądem elektrycznym, nie należy zanurzać przewodu, wtyczki ani urządzenia w wodzie bądź w innej cieczy.

• **OSTRZEŻENIE:** Niektóre części produktu mogą się bardzo rozgrzać i spowodować oparzenia. Należy zwracać szczególną uwagę i zachowywać ostrożność, gdy w pobliżu urządzenia przebywają dzieci lub osoby szczególnie narażone.

• Nie używaj tego grzejnika bezpośrednio przy wannie, prysznicu lub basenie do pływania.

• Aby zainstalować urządzenie nie można ciąć ani nacinać belek stropowych, dźwigarów lub krokwi.

• Proszę nie umieszczać urządzenia w pobliżu firanek lub innych palnych materiałów. Może to spowodować pożar.

• Urządzenie, pod żadnym pozorem, nie może być przykryte materiałem izolującym lub podobnym.

• Nie wolno umieszczać grzejnika bezpośrednio pod gniazdkiem.

• Nie używaj nagrzewnicy, jeśli została upuszczona.

• **OSTRZEŻENIE:** Nie wolno używać grzejnika, jeśli szklane panele są uszkodzone.

• Nagrzewnicy używać na poziomej i stabilnej powierzchni lub zamocować na ścianie.

• **OSTRZEŻENIE:** Jeżeli nie zostanie zapewniony ciągły nadzór, nie należy go używać w małych pomieszczeniach, w którym znajdują się osoby, które nie są w stanie ich samodzielnie opuścić.

• **OSTRZEŻENIE:** Aby zmniejszyć ryzyko pożaru, materiały tekstylne, zasłony lub inne łatwopalne materiały należy trzymać przynajmniej 1 m od wylotu powietrza.

• Grzejnik powinien być zainstalowany w taki sposób, aby osoba znajdująca się w wannie lub pod prysznicem nie dotykała wyłącznika ani innych przycisków kontrolnych.

• **OSTRZEŻENIE:** Aby uniknąć przegrzania, nie przykrywaj grzejnika.

• Zużytych produktów elektrycznych nie należy wyrzucać razem z odpadami domowymi. Oddawaj odpady do recyklingu w odpowiednich zakładach utylizacji odpadów. Aby uzyskać informacje dotyczące recyklingu, skontaktuj się z lokalnym urzędem lub sklepem.

• Ten produkt spełnia wymagania zgodności z odpowiednimi europejskimi przepisami lub dyrektywami.

• Zielony Punkt jest zastrzeżonym znakiem towarowym firmy Der Grüne Punkt - Duales System Deutschland GmbH i jest chroniony jako znak towarowy na całym świecie. Logo może być używane wyłącznie przez klientów DSD GmbH posiadających ważną umowę o korzystaniu ze znaku towarowego lub przez zaangażowane firmy zajmujące się gospodarką odpadami na terenie Republiki Federalnej Niemiec. Dotyczy to również reprodukcji logo przez osoby trzecie w słowniku, encyklopedii lub elektronicznej bazie danych zawierającej podręcznik.

• Oddzielna utylizacja / Sprawdź przepisy lokalne.

• Produkt i materiały opakowaniowe nadają się do recyklingu, pod warunkiem rozszerzenia odpowiedzialności producenta. Wyrzucaj je oddzielnie, stosując się do przedstawionych symboli na opakowaniu, aby lepiej przetwarzać odpady. Logo Triman obowiązuje tylko we Francji.

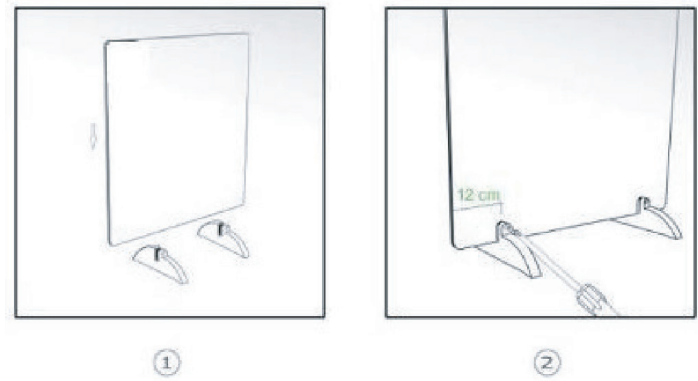
• **OPIS CZĘŚCI**

1. Przełącznik wł./wył.
2. Pokrętko regulacji temperatury
3. Kabel zasilający
4. Nóżki

• **MONTAŻ**

**Zestaw nożyk**

- Umieść nożyki i zabezpiecz je wkładając śruby w obudowę.
- Upewnij się, aby nożyki były umieszczone we właściwym miejscu, w dolnej części grzejnika. (maksymalnie 12 cm od krawędzi przedmiotu)



• **PRZED PIERWSZYM UŻYCIEM**

- Gdy urządzenie zostanie włączone po raz pierwszy, pojawi się lekki zapach. To normalne, zadbaj o odpowiednią wentylację. Zapach jest tymczasowy i wkrótce zniknie.
- Podczas nagrzewania i stygnięcia mogą występować odgłosy spowodowane rozszerzaniem się i kurczeniem osłony nagrzewnicy, co jest normalnym zjawiskiem i nie oznacza żadnej usterki.
- Podłącz kabel zasilający do gniazdka. (Uwaga: Przed podłączeniem urządzenia upewnij się, że napięcie podane na urządzeniu jest zgodne z napięciem lokalnym. Napięcie 220V-240V~ 50-60Hz.)

• **UŻYTKOWANIE**

- Podłącz wtyczkę zasilania i obróć pokrętko regulacji temperatury do maksimum.
- Naciśnij przełącznik wł./wył. grzejnika, aby go włączyć. Zaświeci się lampka kontrolna.
- Przesuń przełącznik wł./wył. na pozycję wyłączoną, aby wyłączyć grzejnik.
- Wyjmij wtyczkę zasilania z gniazdka, jeśli nie używasz grzejnika przez pewien czas.

• **CZYSZCZENIE I KONSERWACJA**

- Przed czyszczeniem wyjąj wtyczkę z gniazdka i odczekaj, aż urządzenie wystygnie.
- Zewnętrzna obudowę należy czyścić wilgotną szmatką. Nie należy nigdy używać ostrych ani szorstkich środków czyszczących, zmywaków do szorowania oraz druciaków, aby nie uszkodzić urządzenia.

• **ŚRODOWISKO**

Symbol przekreślonego kołowego kontenera na odpady oznacza, że tego produktu nie można wyrzucać wraz z innymi odpadami gospodarstwa domowego. Ze względu na obecność niebezpiecznych substancji, mieszanin lub części składowych urządzenia elektryczne i elektroniczne, niepodlegające procesowi selektywnego sortowania są potencjalnie niebezpieczne dla środowiska i zdrowia ludzi. Produkt należy zutylizować w sposób odpowiedzialny w zatwierdzonym zakładzie utylizacji odpadów lub recyklingu.

Użyty sprzęt może mieć szkodliwy wpływ na środowisko i zdrowie ludzi z uwagi na polimerizację zawartości niebezpiecznych substancji, mieszanin oraz części składowych. Gospodarstwo domowe spełnia ważną rolę w przyczynianiu się do ponownego użycia i odzysku surowców wtórnych, w tym recyklingu zużytego sprzętu. Na tym etapie kształtuje się postawy, które wpływają na zachowanie wspólnego dobra jakim jest czyste środowisko naturalne.

• **Wsparcie**


Wszelkie informacje i części zamienne można znaleźć stronie [www.tristar.eu/](http://www.tristar.eu/).

• **CS Návod k použití**

**BEZPEČNOST**

- Při ignorování bezpečnostních pokynů nemůže být výrobce odpovědný za případná poškození.
- Pokud je napájecí kabel poškozen, musí být vyměněn výrobcem, jeho servisním zástupcem nebo podobně kvalifikovanou osobou, aby se předešlo možným rizikům.
- Nikdy spotřebič nepřenášejte tažením za přírodní šňůru a ujistěte se, že se kabel nemůže zamotat.
- Spotřebič musí být umístěn na stabilním a rovném povrchu.
- Uživatel nesmí nechat spotřebič bez dozoru, pokud je připojen k napájení.
- Tento spotřebič lze použít pouze v domácnosti za účelem, pro který byl vyroben.
- Děti starší 8 let a osoby s omezenými tělesnými, smyslovými či mentálními schopnostmi nebo s nedostatkm zkušeností a znalostí smějí tento spotřebič používat, pokud jsou pod dohledem osoby odpovědné za jejich bezpečnost nebo pokud byly o použití tohoto spotřebiče touto osobou poučeny a uvědomují si možná nebezpečí.
- Děti si nesmí se spotřebičem hrát.
- Čištění a údržba musí být prováděna dětmi bez dozoru dospělých.
- Přístup dětí mladších 3 let je bez trvalého dohledu dospěle osoby zakázán.
- Děti ve věku od 3 do 8 let mohou spotřebič pouze zapnout nebo vypnout, pokud je umístěn nebo instalován ve své normální provozní poloze a děti jsou pod dohledem nebo dostaly pokyny ohledně bezpečného použití spotřebiče a uvědomují si možná nebezpečí.
- Děti ve věku od 3 do 8 let nesmí spotřebič zapínat do zásuvky, regulovat jeho chod nebo jej čistit či provádět údržbovou práci.
- Abyste se ochránili před elektrickým výbojem, neponožte napájecí kabel, zástrčku či spotřebič do vody či jiné tekutiny.
- **VAROVÁNÍ:** Některé části výrobku mohou být velmi horké a způsobit popáleniny. Zvláštní opatrnosti je třeba za přítomnosti dětí a zranitelných osob.

- Nepoužívejte tohle topení poblíž vany, sprchy nebo bazénu.
- Při instalaci přístroje by neměly být přeřezány nebo nařiznuty žádné trámy, nosníky a krovy.
- Prosim, neumísťujte přístroj poblíž záclon a jiných hořlavých materiálů. Mohlo by to zapříčinit požár.
- Přístroj by za žádných okolností neměl být přikrytý izolačním nebo jiným podobným materiálem.
- Topení nesmí být umístěno přímo pod zásuvkou.
- Nepoužívejte tento ohřívač, pokud spadl.
- VAROVÁNÍ: Ohřívač nepoužívejte, pokud jsou jeho skleněné desky poškozeny.
- Tento ohřívač používejte na vodorovném a stabilním povrchu nebo ho připevněte ke stěně.
- VAROVÁNÍ: Toto topení nepoužívejte v malých místnostech, pokud jsou obsazeny osobami, které nejsou schopny místnost samostatně opustit, není-li zajištěn neustálý dozor.
- VAROVÁNÍ: Pro snížení rizika požáru udržujte textilie, závěsy nebo jiný hořlavý materiál v minimální vzdálenosti 1 m od výstupu vzduchu.
- Topení by mělo být instalováno tak, aby se nebylo možné dotýkat spinačů a jiných ovládacích prvků přímo z vany či sprchového kouta.

-  VAROVÁNÍ: Aby se předešlo přehřátí, ohřívač nezakrývejte.



Elektroodpad by se neměl likvidovat společně s domovním odpadem. Máte-li k tomu možnost, třídte prosím odpad. Informace o recyklaci získáte na místním úřadě nebo v místním obchodě.



Tento výrobek splňuje požadavky na shodu s platnými evropskými předpisy nebo směnicemi.



Zelená tečka je registrovaná ochranná známka Der Grüne Punkt – Duales System Deutschland GmbH a je celosvětově chráněna jako ochranná známka. Logo mohou používat pouze zákazníci společnosti DSD GmbH, kteří mají platnou smlouvu o používání ochranné známky, nebo společnosti zabývající se nakládáním s odpady na území Spolkové republiky Německo. Platí to i pro reprodukcii loga třetími stranami ve slovnících, encyklopediích nebo elektronických databázích obsahujících referenční příručku.



Separovaný sběr / Ověřte si pokyny místních orgánů.



V rámci rozšířené zodpovědnosti výrobce lze produkt i obalové materiály recyklovat. V zájmu efektivnějšího nakládání s odpadem je likvidujte zvlášť podle symbolů na balení. Logo Triman platí pouze ve Francii.

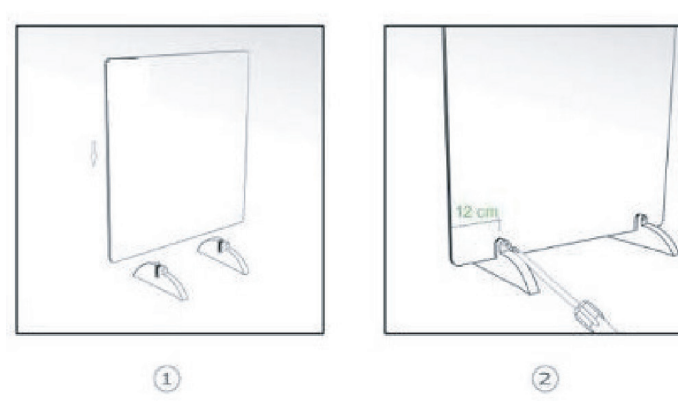
#### POPIS SOUČÁSTÍ

1. Přepínač ZAP/VYP
2. Regulator teploty
3. Síťový kabel
4. Nožky

#### INSTALACE

##### Sestava nožek

- Namontujte nožky a zajistěte je umístěním šroubů do krytu.
- Dbejte na to, aby byly nožky správně umístěny na spodní straně ohřívače. (maximálně 12 cm od okraje předmětu)



##### PŘED PRVNÍM POUŽITÍM

- Při prvním zapnutí spotřebiče se objeví mírný zápach. To je normální, zajistěte dostatečné větrání. Tento zápach je pouze dočasný a brzy zmizí.
- Při zahřívání a ochlazování mohou být slyšet určité zvuky způsobené roztahováním a smršťováním těla ohřívače. To je normální a nenaznačuje to žádnou poruchu.
- Zapojte síťový kabel do zásuvky. (Poznámka: Před zapojením přístroje se ujistěte, že napětí uváděné na přístroji odpovídá místnímu napětí. Napětí 220 V–240 V ~ 50–60 Hz)

##### POUŽITÍ

- Zapojte zástrčku a regulátor teploty otočte na maximum.
- Přepínač ZAP/VYP na ohřívače přepněte do zapnuté polohy, rozsvítí se kontrolka.
- Pokud chcete ohřívač vypnout, přepněte přepínač do polohy VYP.
- Pokud ohřívač delší dobu nepoužíváte, vytáhněte zástrčku z elektrické zásuvky.

##### ČIŠTĚNÍ A ÚDRŽBA

- Před čištěním spotřebič vypněte ze zásuvky a počkejte, až vychladne.
- Spotřebič vyčistěte vlhkým hadříkem. Nikdy nepoužívejte silné ani abrazivní čisticí prostředky, škrabku ani drátěnku, které poškozují spotřebič.

##### PROSTŘEDÍ



Symbol přeškrtnuté nádoby na odpad znamená, že tento výrobek nesmí být likvidován společně s běžným domovním odpadem. Elektronická a elektrická zařízení, která nejsou zahrnutá do procesu

selektivního třídění, jsou kvůli přítomnosti nebezpečných látek v nich potenciálně nebezpečná pro životní prostředí a lidské zdraví. Odnesete je do schváleného zařízení pro nakládání s odpady nebo recyklaci.

##### Podpora

Všechny dostupné informace a náhradní díly naleznete na adrese [www.tristar.eu!](http://www.tristar.eu!)


## SK Používateľská príručka

##### BEZPEČNOSŤ

- V prípade ignorovania týchto bezpečnostných pokynov sa výrobca vzdáva akejkoľvek zodpovednosti za vzniknutú škodu.
- Ak je napájací kábel poškodený, musí ho vymeniť výrobca, jeho servisný technik alebo podobné kvalifikované osoby, aby sa zamedzilo nebezpečenstvu.
- Zariadenie nikdy nepremiestňujte za kábel a dbajte na to, aby sa kábel nestočil.
- Spotrebič je treba umiestniť na stabilnú, rovnú plochu.
- Používateľ nesmie nechať spotrebič bez dozoru, keď je pripojený k napájaniu.
- Tento spotrebič sa smie používať iba na špecifikované účely v domacom prostredí.
- Tento spotrebič môžu používať deti od ôsmich rokov a osoby so zníženými fyzickými, zmyslovými alebo duševnými schopnosťami alebo nedostatkom skúseností a znalostí, ak sú pod dohľadom alebo dostali pokyny týkajúce sa použitia spotrebiča bezpečným spôsobom a ak porozumeli rizikám spojeným s jeho použitím.
- Deti sa so spotrebičom nesmú hrať.
- Čistenie ani používateľskú údržbu nesmú robiť deti bez dozoru.
- Deti do troch rokov sa smú v blízkosti zariadenia zdržiavať len pod neustálym dozorom.
- Deti od troch do ôsmich rokov smú tento spotrebič zapnúť/vypnúť len vtedy, ak bol umiestnený alebo nainštalovaný do bežnej, preň určenej prevádzkovej polohy a ak sú tieto osoby pod dozorom alebo dostali pokyny týkajúce sa použitia spotrebiča bezpečným spôsobom a ak porozumeli rizikám spojeným s jeho použitím.
- Deti od troch do ôsmich rokov nesmú zapáľať, regulovať ani čistiť spotrebič a nesmú vykonávať jeho údržbu.
- Napájací kábel, zástrčku ani spotrebič nepochárajte do vody ani do žiadnej inej kvapaliny, aby sa predišlo úrazu elektrickým prúdom.
- VAROVANIE: Niektoré komponenty tohto produktu sa môžu nadmerne zahriať a spôsobiť popáleniny. Obzvlášť veľkú pozornosť treba venovať v prípade, ak sú v jeho blízkosti deti alebo iné zraniteľné osoby.
- Tento ohrievač nepoužívajte v bezprostrednej blízkosti vane, sprchy alebo bazéna.

- Trámy, nosníky, kroky nesmú byť rezané ani zrezávané pre montáž spotrebiča.
- Spotrebič prosím neumiestňujte v blízkosti záclon alebo iných hořlavých materiálov. Môže dôjsť k vzniku požiaru.
- Spotrebič nesmie byť za žiadny okolností zakrytý izolačným alebo podobným materiálom.
- Ohrievač sa nesmie umiestniť hneď pod výstupom zásuvky.
- Tento ohrievač nepoužívajte, ak spadol.
- VAROVANIE: Ohrievač sa nesmie používať, ak má poškodené sklenené panely.
- Tento ohrievač používajte na vodorovnom a stabilnom povrchu alebo ho upevnite ku stene, ak je to možné.
- VAROVANIE: Toto kúrenie nepoužívajte v malých miestnostiach, v ktorých sú osoby, ktoré nedokážu miestnosť samostatne opustiť, pokiaľ nie sú pod stálym dozorom.
- VAROVANIE: Textilie, záclony a všetky ostatné horľavé materiály na zamedzenie riziku požiaru uchovávajte vo vzdialenosti 1 m od výstupu vzduchu.
- Kúrenie je treba nainštalovať tak, aby spinače a iné kontrolky nemohli byť na dotyk pre osobu vo vani alebo sprche.



-  VAROVANIE: Aby ste sa vyhli prehriatiu, ohrievač neprikrývajte.



Odpad z elektrických výrobkov sa nesmie likvidovať spolu s odpadom z domácností. Recyklujte, prosím, v príslušných zariadeniach. Informácie o recyklácii sú dostupné na miestnom úrade alebo v miestnej predajni.



Tento výrobok spĺňa požiadavky zhody podľa platných európskych predpisov alebo smerníc.



The Green Dot je registrovanou obchodnou značkou Der Grüne Punkt – Duales System Deutschland GmbH a ako obchodná značka je celosvetovo chránená. Toto logo smú používať výlučne zákazníci spoločnosti DSD GmbH, ktorí majú platnú zmluvu o používaní ochrannej známky, alebo spoločnosti zaoberajúce zaoberajú sa odpadovým hospodárstvom v rámci Spolkovej republiky Nemecko. To platí aj pre reprodukciiu loga tretími stranami v slovníku, encyklopédii alebo elektronickej databáze, ktorá obsahuje referenčnú príručku.



Separovaný zber / Overte si pokyny vydané miestnou samosprávou.



Výrobok a obalové materiály sú recyklovateľné pod podmienkou rozšírenej zodpovednosti výrobcu. V záujme lepšieho spracovania odpadu ho zlikvidujte oddelene podľa znázornených symbolov na obale. Logo Triman platí len vo Francúzsku.

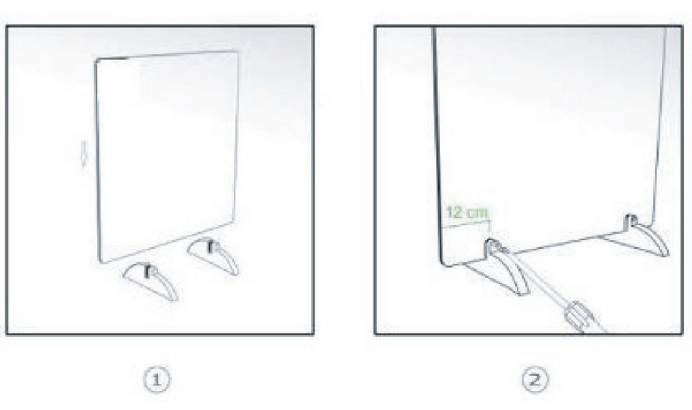
##### POPIS KOMPONENTOV

1. Vypínač On / Off
2. Gombík na reguláciu teploty
3. Napájací kábel
4. Nožičky

##### INŠTALÁCIA

##### Montáž nožičky

- Umiestnite nožičky a zaistite ich vložením skrutiek do krytu.
- Dbajte na to, aby boli nožičky správne umiestnené na spodnom konci ohrievača. (najviac 12 cm od okraja predmetu)



##### PRED PRVÝM POUŽITÍM

- Po prvom zapnutí ohrievača sa objaví mierny zápach. Je to normálne, zabezpečte dostatočné vetranie. Tento zápach je len dočasný a čoskoro vyprchá.
- Počas zahrievania a vychladzovania môže byť prítomný hluk z puzdra ohrievača, ktorý sa šíri, toto je normálne a neznamená to poruchu.
- Napájací kábel pripojte do zásuvky. (Poznámka: Pred pripojením zariadenia sa ubezpečte, že napätie uvedené na zariadení zodpovedá miestnemu napätiu. Napätie 220V-240V~ 50-60Hz.)

##### POUŽIVANIE

- Sietovú zástrčku zapojte a otočte gombík na reguláciu teploty otočte na maximum.
- Stlačte vypínač ohrievača, aby sa ohrievač zapol, rozsvietí sa kontrolka.
- Ak chcete ohrievač vypnúť, stlačte vypínač do polohy off.
- Ak ohrievač dlhší čas nepoužívate, zástrčku zo zásuvky vytiahnite.

##### ČIŠTENIE A ÚDRŽBA

- Pred čistením odpojte spotrebič od elektrickej siete a počkajte, kým vychladne.
- Spotrebič očistite vlhkou handričkou. Nikdy nepoužívajte ostré a drsné čistiace prostriedky, špongiu ani drôtenu, pretože by mohlo dôjsť k poškodeniu spotrebiča.

##### ŽIVOTNÉ PROSTREDIE



Symbol přeškrtnutej nádoby na odpad znamená, že tento výrobok sa nesmie likvidovať s bežným komunálnym odpadom. Elektronické a elektrické zariadenia, ktoré nebudú likvidované procesom selektívneho triedenia, predstavujú z dôvodu prítomnosti nebezpečných látok potenciálne nebezpečenstvo pre životné prostredie a ľudské zdravie. Zlikvidujte ich zodpovedne cez schválené zariadenia na uloženie alebo recykláciu odpadu.

##### Podpora

Všetky dostupné informácie a náhradné diely nájdete na [www.tristar.eu!](http://www.tristar.eu!)