

VEILIGHEIDSRICHTLIJNEN

Bij het gebruik van elektrische apparaten moeten altijd de volgende basisvoorzorgen in acht worden genomen om het risico op brand, elektrische schokken en persoonlijk letsel te beperken:

Lees alle instructies voordat u het apparaat gebruikt.

Om brand- of schokgevaar te voorkomen, moet u controleren of de spanning die op de luchtreiniger staat aangegeven overeenkomt met de plaatselijke netspanning voordat u de luchtreiniger aansluit. Houd het snoer uit de buurt van plaatsen met veel verkeer. Leg het snoer **NOOIT** onder vloerkleden, in de buurt van verwarmingsroosters, radiatoren, kachels of verwarmingstoestellen om brandgevaar te voorkomen.

Ter bescherming tegen elektrische gevaren **NIET** onderdopen in water of andere vloeistoffen. Niet gebruiken in de buurt van water of op een vochtige of natte plek. Kinderen kunnen de gevaren die gepaard gaan met het gebruik van elektrische apparaten niet herkennen. Houd daarom altijd toezicht op kinderen in de buurt van het apparaat.

Haal altijd de stekker uit het stopcontact voordat u de luchtreiniger verplaatst, het rooster opent, filters vervangt, schoonmaakt of wanneer de luchtreiniger niet in gebruik is. Trek altijd aan de stekker, niet aan het snoer.

Laat **NOOIT** voorwerpen vallen of steek ze in openingen.

- Leg het snoer **NIET** onder de vloerbedekking. Bedek het snoer **NIET** met een kleed of iets dergelijks. Leg het snoer **NIET** onder meubels of apparaten. Leg het snoer uit de buurt van plaatsen waar veel verkeer is en waar men niet over kan struikelen.

DO NIET gebruiken met een beschadigd snoer of beschadigde stekker, als de ventilator van de motor niet draait, als het apparaat niet goed werkt of als het is gevallen of op een andere manier is beschadigd. Stuur naar de klantenservice voor assistentie.

Gebruik het apparaat alleen voor huishoudelijke doeleinden zoals beschreven in

deze handleiding. Elk ander gebruik wordt afgeraden en kan brand, elektrische schokken of persoonlijk letsel veroorzaken.

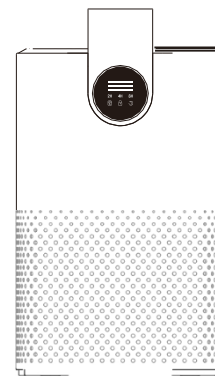
NIET buitenshuis gebruiken.

Plaats **NIETS** bovenop het apparaat.

Blokkeer **NOOIT** de luchtopeningen, roosters/uitlaten of plaats het apparaat op een zacht oppervlak zoals een bed of bank, want hierdoor kan het apparaat omvallen en de luchtinlaat of -uitlaat blokkeren.

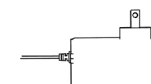
- Probeer **GEEN** elektrische of mechanische functies op dit apparaat te repareren of aan te passen. Anders vervalt de garantie. De binnenkant van de unit bevat geen onderdelen die door de gebruiker kunnen worden gerepareerd. Onderhoud mag alleen worden uitgevoerd door gekwalificeerd personeel. Plaats het apparaat op een vlakke ondergrond. Plastic folie kan gevaarlijk zijn. Houd het uit de buurt van kinderen om verstikkingsgevaar te voorkomen.

INTFEBOX



1 X True HEPA Origineel
Gebruikershandleiding Kit
Filter (vooraf geïnstalleerd)

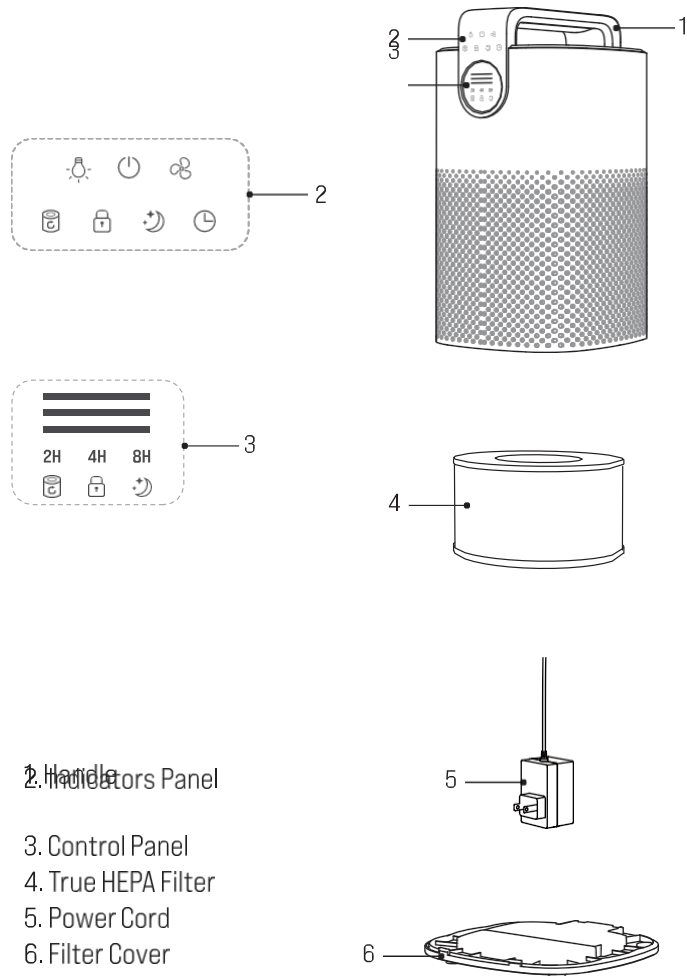
1 X



1 X luchtreiniger

1 X
Voeding
sadapte
r
(verpakt
in het
filter)

PRODUCT OVERVIEW



CONTROLS OVERVIEW



Power Button

- Tik om de zuiveraar aan/uit te zetten.



Fan Speed Button

- Tik om de ventilatorsnelheid te wijzigen. Laag, medium, hoog



Sleep Mode Button

- Tik hierop om de slaapstand in of uit te schakelen.



Timer Button

- De timinginstelling is: 2H-4H-8H-cancel.



Child Lock Button

- Vergrendel de knoppen op het paneel en voorkom dat de instellingen worden gewijzigd door kinderen of huisdieren.

Houd de knop 3 seconden ingedrukt om de functie in of uit te schakelen.

Opmerkingen: Als het kinderslot geactiveerd is, moet je het deactiveren voordat je een andere knop bedient.

Als het kinderslot geactiveerd is, knippert het lampje van de kinderslotknop wanneer je op andere knoppen tikt.



Filter Reset Button

1. Houd de knop na het vervangen van het filter 3 seconden ingedrukt om de filterindicator en de levensduur van het filter te resetten.

2. De filterindicator knippert 3 keer en gaat uit om aan te geven dat het resetten voltooid is.



Night Light Button

- Tik om het nachtlampje aan of uit te zetten.

OVERZICHT INDICATOREN



Filterindicator (Opnieuw.

Als de levensduur van het filter is verstreken, licht het rood op om je eraan te herinneren het luchtfilter te controleren en te vervangen.

Kinderslotindicator (Wit)

+

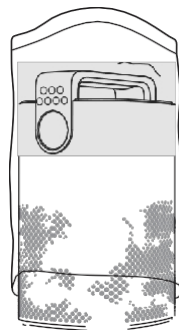
Indicator slaapstand witter



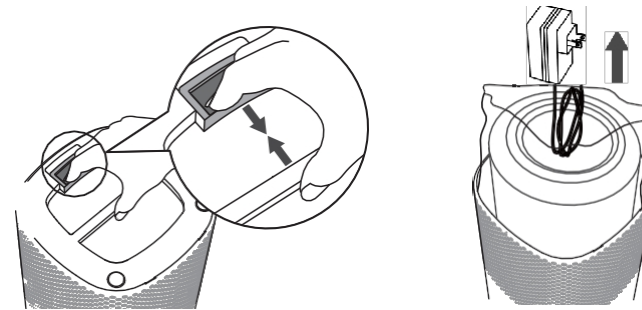
Lage snelheid (Green J, gemiddelde snelheid Greene, hoge snelheid (Greene

2H 4H 8H Uurweergave-indicator (wit)

INSTAATTHEMTING

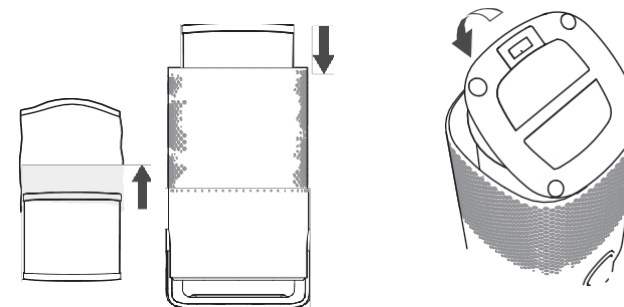


1. Haal de luchtreiniger uit de verpakking.



2. Trek eraan om het bodemdeksel te openen.

3. Neem het filter en de oplader erin.



4. Haal het filter uit de verpakking5. Zet het deksel er weer op totdat de verpakking zuiveraar. vastklikt.

USE THE PURIFIER

Pagina 7

DEFILTËR VERVANGEN

In- en uitschakelen

1. Steek de stekker van de zuiveraar in een stopcontact.
2. Tik op de aan/uit-knoppen om de zuiveraar in te schakelen. De zuiveraar start standaard op de medium stand.
3. Tik op de aan/uit-knop om de luchtreiniger uit te schakelen.

De ventilatorsnelheid wijzigen

Tik op de ventilatorsnelheidstoets c om de ventilatorsnelheid te wijzigen. Er zijn drie ventilatorsnelheden beschikbaar (laag, medium, hoogJ).

Slaapstand

Tik op de slaapstandknop'@ om de slaapstand in of uit te schakelen. In de slaapstand werkt de zuiveraar stil, alle lampjes zijn uit behalve het slaapstandlampje.

De timer instellen

Tik op de timerknop om het aantal uren te kiezen dat de zuiveraar moet werken. De timer is beschikbaar in 2H-4H-8H-cancel.

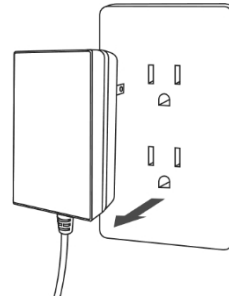
Het kinderslot instellen

Houd de toets voor het kinderslot @ gedurende 3 seconden ingedrukt om het kinderslot te activeren/deactiveren. Als het kinderslot is ingeschakeld, reageren alle andere knoppen niet.

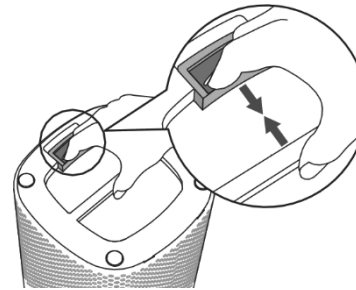
De filterindicator resetten

Als de levensduur van het filter is verstreken, licht de filterindicator rood op om je eraan te herinneren het luchtfilter te controleren en te vervangen. Houd na het vervangen van het filter de filterresettoets 3 seconden ingedrukt om de filterindicator opnieuw in te stellen. de filterindicator gaat uit.

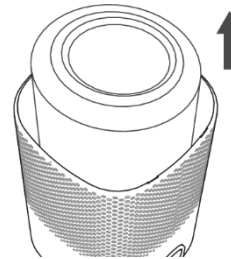
1. Schakel de luchtreiniger uit en haal de stekker uit het stopcontact.

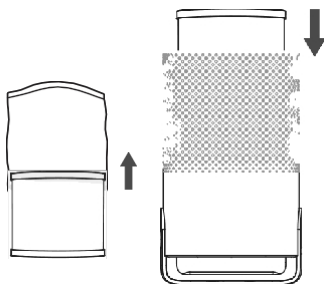


2. Trek eraan om het bodemdeksel te openen.

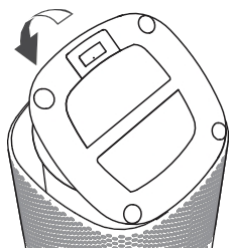


3. Verwijder het oude filter.

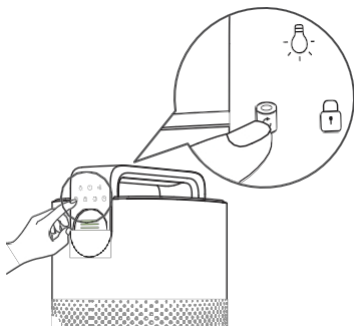




4. Haal het nieuwe filter uit de verpakking. Plaats het nieuwe filter in de luchtreiniger.



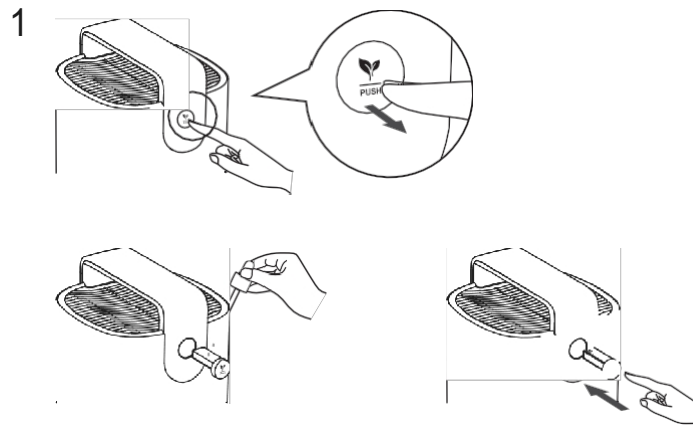
5. Plaats het deksel terug tot het vastklikt.



6. Na het vervangen van het filter moet je de filterindicator resetten. Zet de luchtreiniger aan, tik op de resetknop van het filter en houd deze ingedrukt gedurende 3 seconden om de filterindicator te resetten, de filterindicator gaat uit.

ESSENTIEEL OIL TOEVOEGEN

Om je huis op te frissen kun je etherische olie toevoegen. Druk om het aromalade te openen en voeg 5-6 druppels etherische olie toe aan het aromapadje.



haat: Laat NOOIT etherische oliën in andere openingen vallen, anders beschadigt het apparaat.

SCHOONMAKEN EN VERZORGEN

Reinig de behuizing van de zuiveraar

Ten minste eenmaal per maand reinigen met een schone, droge, zachte doek. Afhankelijk van de omgevingsomstandigheden kan het nodig zijn om vaker schoon te maken.

Het filter reinigen

Het wordt aanbevolen om het filter één keer per maand schoon te maken door lichtjes al het zichtbare stof of vuil weg te borstelen (zorg ervoor dat je het delicate netwerk van interne vezels niet verstoort).

Opmerkingen: Controleer en vervang het filter als de filterindicator rood oplicht.

TROUBLESHOOTING

Probleem	Mogelijke oplossing
De filterindicator blijft rood branden.	Controleer en vervang het filter.
De filterindicator brandt nog steeds na het vervangen van het luchtfilter.het vervangen van het luchtfilter.	Tik op de resetknop van het filter en houd deze 3 seconden ingedrukt om de filterindicator te resetten, de filterindicator gaat uit.
Slechte luchtzuivering.	Raak de ventilatorsnelheidsknop ct aan om de ventilatorsnelheid te verhogen.
Er komt een vreemde geur uit de zuiveraar.	Het is normaal dat je een plastic geur ruikt als je het apparaat de eerste paar keer gebruikt. Reinig of vervang het filter als de luchtreiniger een tijd lang veel gebruikt is. Als het apparaat een brandlucht verspreidt, haal dan de stekker uit het stopcontact en neem onmiddellijk contact op met de TOPPIN-klantenservice.
Het lampje van de kindervergrendelknop knippert.	Als het kinderslot geactiveerd is, knippert het lampje van de kinderslotknop wanneer je op een andere knop tikt.
Het lampje van de filterresetknop knippert 3 keer en gaat uit.	Dit geeft aan dat de reset voltooid is.

SPECIFICATIONS

Voeding	Adapteringang: 100-240V-50/60Hz 1.0A Uitgang adapter: 24V 1.5A
Nominaal vermogen	35W
CADR	260m ³ /u
Geluidsniveau	50 dB
Bedrijfsomstandigheden	Temperatuur: 0°C-40°C / 32°F-104°F
Afmetingen	209*216*368 mm / 8.2*8.5*14.5 in
Gewicht	2,2 kg /4,85 lb

11

GARANTIE

- 12 maanden garantie
- Levenslange ondersteuning

Neem contact op met onze klantenservice via support@garantie-uitbreiding.nl of bij vragen over het product.

voor

Pagina 12