



Gebruiksaanwijzing – Schaakset User Manual – Chess Set

NL p.2-4

EN p 5-7

Model: IM3in1



U

CHN

MADE IN CHINA



Lees de instructies
Please read the manual

Introductie

- Bedankt dat u heeft gekozen voor een product van CheckMate. Wij waarderen u enorm! Voor veilig gebruik dient u altijd de in deze handleiding voorgeschreven veiligheidsvoorschriften te waarborgen. Indien u vragen heeft over dit artikel, neem dan contact op via e-mail: hello@misabrands.nl
- Dit product is uitsluitend bedoeld voor doeleinden beschreven in deze handleiding
- De leverancier is vrijgesteld van aansprakelijkheid voor enige schade/letsel welke voortvloeit uit gebruik buiten het beoogde gebruik van dit product.

Waarschuwingen & Veiligheidsinstructies



Let erop dat het verpakkingsmateriaal niet in handen komt van kinderen. Zij kunnen erin stikken.



Lees de gehele gebruiksaanwijzing goed door alvorens u het product in gebruik neemt.



Bevat kleine onderdelen. Houd de set daarom weg bij kinderen en mensen en dieren die de neiging hebben oneetbare voorwerpen door te slikken.



Bevat speelgoed. Gebruik onder direct toezicht van een volwassene.



Niet geschikt voor kinderen onder de 3 jaar

Algemeen

- Laat de schaakset en de onderdelen niet vallen en stel het artikel niet bloot aan schokken.
- Vul de binnenkant van de schaakset enkel met de bijgeleverde schaakstukken. Het te vol opvullen van de schaakset kan deze bij het sluiten doen breken.
- Gebruik het artikel niet als u ziet dat er scheurtjes in het hout zitten of er splinters zichtbaar zijn. Stuur de set retour en maak een melding van het probleem. Wij zullen u vervolgens voorzien van een goede schaakset.
- Zorg dat de viltjes onder de schaakstukken goed blijven zodat het schaakbord geen krassen oploopt.
- Gebruik de schaakset op een stevige, stabiel, effen en horizontale (niet delicate) ondergrond zodat de ondergrond noch de schaakset beschadigd.

Verpakkingsinhoud

-  Dobbelsteen x 2
-  Schaakbord x 1
-  Pion zwart x 8
-  Paard zwart x 2
-  Loper zwart x 2
-  Toren zwart x 2
-  Koningin zwart x 2
-  Koning zwart x 1

-  Damsteen zwart x 15
-  Damsteen wit x 15
-  Pion wit x 8
-  Paard wit x 2
-  Loper wit x 2
-  Toren wit x 2
-  Koningin wit x 2
-  Koning wit x 1
-  Handleiding

Technische Data

- Grootte: 30 x 15 x 2.5 cm
- Gewicht: 0.58 kg
- Materiaal: hout, abs, ijzer, vilt

Gebruiksaanwijzing

1.



Haal de schaakset uit de verpakking

2.

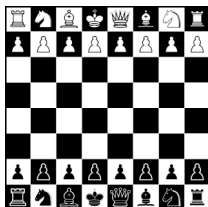


Open de schaakset

3.



Plaats de stukken correct op het schaakbord



Voor nog meer tips download je ons e-book en de CheckMate Club mobiele app



E-BOOK



Available on the
App Store



GET IT ON
Google Play

Introduction

- Thank you for choosing a CheckMate product. We greatly appreciate you! For safe use, always use the safety instructions prescribed in this manual. If you have any questions about this product, please contact us by e-mail: hello@misabrand.nl.
- This product is intended solely for the purposes described in this manual.
- The supplier is exempt from liability for any damage/injury resulting from use of this product outside its intended use.

Warnings & Safety Instructions



Make sure that the packaging material does not come into the hands of children. They can choke on it.



Read the entire manual carefully before using the product.



Contains small parts. Therefore, keep the set away from children and people and animals that have a tendency to swallow inedible objects.



Contains toys. Use under the direct supervision of an adult.






Not suitable for children under the age of 3

General

- Do not drop the chess set and its parts and do not subject the item to impact.
- Only fill the inside of the chess set with the supplied chess pieces. Filling the chess set too full can cause it to break when closing.
- Do not use the item if you see cracks in the wood or splinters are visible. Return the set and report the problem. We will then provide you with a good chess set.
- Make sure that the felt pads under the chess pieces remain in good condition so that the chessboard does not get scratched.
- Use the chess set on a solid, stable, even and horizontal (not delicate) surface so that neither the surface nor the chess set is damaged.

Package contents

 Die x 2	 Card x 2		 Checker piece black x 15
 Chessboard	 King x 2		 Checker piece white x 15
 Pawn x 8	 Knight x 2		 Pawn white x 8
 Knight x 2	 Bishop x 2		 Knight white x 2
 Bishop x 2	 Rook x 2		 Bishop white x 2
 Rook x 2	 Queen white x 2		 Rook white x 2
 Queen white x 2	 King white x 1		 Queen white x 2
 King black x 1			 King white x 1
			 Users manual

Technical Data

- Size: 30 x 15 x 2.5 cm
- Weight: 0.58 kg
- Material: wood, iron, abs, felt

Instruction for usage

1.



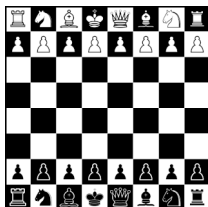
Take the chess set out of the packaging

2.



Open the chess set

3.



Place the chess pieces in the correct order on the board to play the game.

For more tips and inspiration please download our e-book and the CheckMate Club mobile app

