



ZIP

**Black Diamond**

North America: Black Diamond Equipment, Ltd.  
2084 East 3900 South  
Salt Lake City, UT 84124

Europe: Black Diamond Equipment AG  
Hans-Maier-Straße 9  
6020, Innsbruck, Austria

BlackDiamondEquipment.com



© Black Diamond Equipment, Ltd. 2017

MT3078\_A

	MAX	MIN	MAX	MIN
LUMENS	150 lm	4 lm	100 lm	4 lm
DISTANCE	6 m	2 m	20 m	2 m
BURNTIME	12 h	70 h	30 h	100 h
WEIGHT	55 g +  48 g = 103 g			

This product is protected by one or more of the following patents: US6249089B1, US6621225B2, US650066B2, EP1120018B1, EP1206168B1. Other patents pending.

[EN]

### INSTRUCTIONS FOR USE ZIP LANTERN/FLASHLIGHT

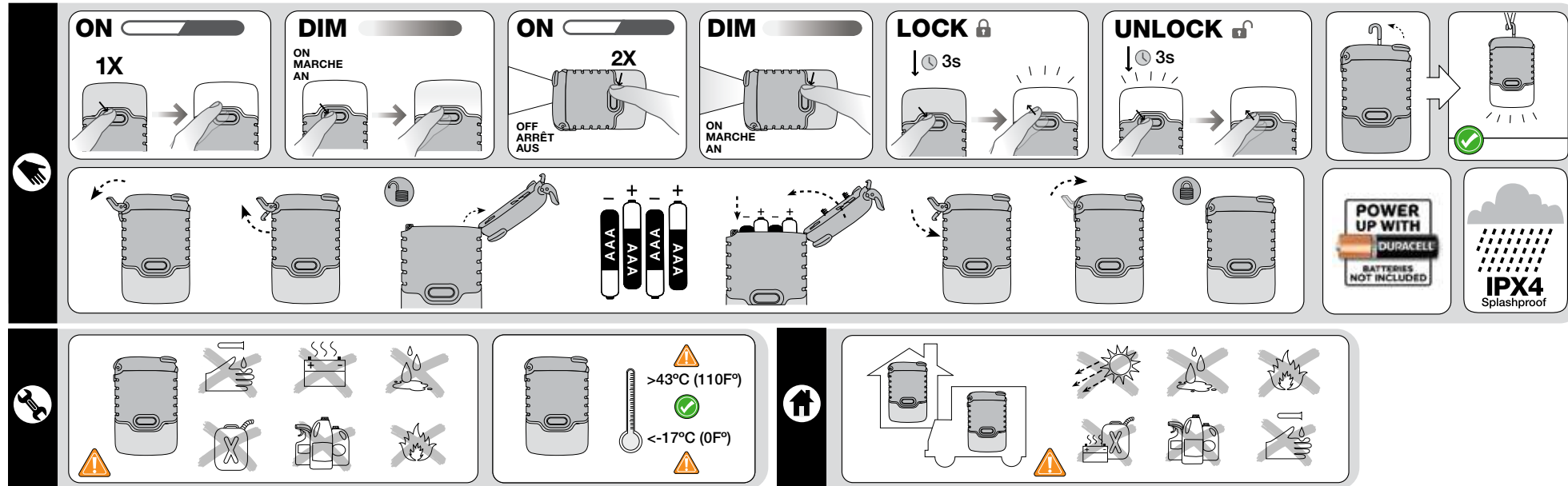
Battery Life: Your battery life will vary depending on:

- Brand and freshness of batteries
- Length of time the lantern has been off
- Temperature
- Settings used

**IMPORTANT:** Follow all instructions carefully. Any modifications of this product will void the warranty. Misuse of the lantern may cause the user harm.

### BATTERIES

The Zip requires four AAA batteries. Alkaline, lithi-



um or rechargeable batteries can be used.

- Do not mix old and new batteries or different battery types
- Dispose of used batteries properly
- Remove batteries during storage and transport

### USE / MODES

(see accompanying illustrations)

### STORAGE AND TRANSPORTATION

(see accompanying illustrations)

### CARE AND MAINTENANCE

(see accompanying illustrations)

### TROUBLESHOOTING

If the lantern does not work:

- Check that the batteries are oriented correctly and touching the contacts
- Replace the batteries
- Check the contacts and connections for corrosion and clean if necessary
- Work the switch several times

No luck? Contact your Black Diamond Dealer or BlackDiamondEquipment.com

### WARNINGS

- A responsible adult must supervise use by children under the age of 12
- Inspect your lantern for proper operation prior to using and, for critical situations, carry a second light and sufficient spare batteries

### LIMITED WARRANTY

We warrant for one year from purchase date and only to the original retail buyer (Buyer) that our products (Products) are free from defects in material and workmanship. For lanterns our warranty is for three years. If Buyer discovers a covered defect, Buyer should return the Product to the place of purchase. In the event that this is not possible, return the Product to us at the address provided. The Product will be repaired or replaced at our discretion. That is the extent of our liability under this Warranty and, upon expiration of the applicable

warranty period, all such liability shall terminate. We reserve the right to require proof of purchase for all warranty claims.

### Warranty Exclusions:

We do not warrant Products against normal wear and tear (such as ski edge cuts and abrasions, outsole wear, etc.), unauthorized modifications or alterations, improper use, improper maintenance, accident, misuse, negligence, damage, or if the Product is used for a purpose for which it was not designed. This Warranty gives you specific rights, and you may also have other rights which vary from state to state. Except for expressly stated in this Warranty, we shall not be liable for direct, indirect, incidental, or other types of damages arising out of, or resulting from the use of Product. This Warranty is in lieu of all other warranties, express or implied, including, but not limited to, implied warranties of merchantability or fitness for a particular purpose (some states do not allow the exclusion or limitation of incidental or consequential damages or allow limitations on the duration of an implied warranty, so the above exclusions may not apply to you).

**NOTE:** This product has been tested and found to comply with the limits for a Class B digital device, pursuant to Part 15 of the FCC Rules. These limits are designed to provide reasonable protection against harmful interference in a residential installation. This product generates, uses and can radiate radio frequency energy and, if not used in accordance with the instructions, may cause harmful interference to radio communications. However, there is no guarantee that interference will not occur in a particular installation. If the product does cause harmful interference to radio, television, cell phone or avalanche beacon reception, which can be determined by turning the equipment off and on, the user is encouraged to try to correct the interference by one or more of the following measures:

- Increase the separation between the product and receiver.
- Turn the product off or to a different setting.

This Black Diamond product meets the requirements of the EMC (electromagnetic compati-

bility) Directive 2004/108/EC and the RoHS Directive 2011/65/EU. Industrie Canada ICES-003 Compliance Label: CAN ICES-3 (B)/NMB-3(B)

[FR]

### NOTICE D'UTILISATION LANTERNE ZIP

Durée de vie : La durée de vie de vos piles varie en fonction des facteurs suivants :

- La marque et l'état de fraîcheur des piles
  - Le "temps de récupération", c'est-à-dire le temps durant lequel la lampe est restée éteinte
  - La température
  - Les réglages d'intensité utilisés
- IMPORTANT :** Suivez la notice attentivement et dans son intégralité. Une quelconque modification du présent produit entraîne l'annulation de la garantie. Un usage incorrect de la lampe frontale peut s'avérer nocif pour l'utilisateur.

### PILES

La lanterne Zip fonctionne avec quatre piles AAA. Vous pouvez utiliser des piles alcalines, au lithium, ou rechargeables.

- Ne pas mélanger piles neuves et piles usagées ou différents types de piles.
- Jeter les piles usagées dans un conteneur approprié.
- Ôter les piles pendant les périodes de stockage et de transport.

### UTILISATION / MODES (Voir les illustrations jointes)

### STOCKAGE ET TRANSPORT (Voir les illustrations jointes)

### PRÉCAUTIONS D'UTILISATION ET ENTRETIEN (Voir les illustrations jointes)

### EN CAS DE DYSFONCTIONNEMENT

Si la lanterne ne fonctionne pas :

- Vérifier si les piles sont correctement insérées

et si elles touchent les contacts.

- Remplacer les piles
  - Repérer toute trace de corrosion sur les contacts et les connexions et nettoyer si besoin.
  - Tester l'interrupteur à plusieurs reprises.
- Rien n'y fait ? Contactez votre revendeur Black Diamond le plus proche ou BlackDiamondEquipment.com.

### AVERTISSEMENTS

- Toute utilisation du présent produit par des enfants de moins de 12 ans doit s'effectuer sous la surveillance d'un adulte responsable.
- Inspectez votre lanterne avant utilisation pour vérifier son bon fonctionnement et pensez à transporter une seconde lampe ainsi qu'un nombre suffisant de piles de rechange afin de pouvoir faire face aux situations critiques.

### LIMITES DE GARANTIE

Nous garantissons pour une durée de un an à partir de la date d'achat et seulement à l'acheteur d'origine (Acheteur) que nos produits (Produits) sont exempts de défauts de matériau et de fabrication. Pour les lanternes, notre garantie est de trois ans. Dans le cas où l'acheteur découvrirait un vice caché, l'acheteur devra renvoyer le Produit à l'adresse d'achat. Si cela n'est pas possible, renvoyez-nous le Produit à l'adresse indiquée. Ce Produit sera réparé ou échangé gratuitement. L'étendue de notre responsabilité se limite à la présente Garantie et prend fin au terme de la période de garantie applicable. Nous nous réservons le droit d'exiger une preuve d'achat pour toutes les demandes d'application de la Garantie.

### Exclusions de garantie :

Sont exclus de cette Garantie l'usure normale du Produit (rayure et abrasion des carres, usure des semelles, etc.), les modifications ou les transformations non autorisées, l'utilisation incorrecte, l'entretien inadéquat, les accidents, l'emploi abusif, la négligence, les dommages, ou l'utilisation du Produit à des fins pour lesquelles il n'a pas été conçu. La présente Garantie vous confère des droits spécifiques et ne fait pas obstacle à l'ap-

plication de la garantie légale prévue par le Code Civil. À l'exception des clauses expressément décrites dans la présente Garantie, nous déclinons toute responsabilité en cas de dommages directs, indirects, accessoires, ou autres types de dommages découlant ou résultant de l'utilisation du Produit. La présente Garantie exclut toute autre garantie, explicite ou implicite, notamment, mais non limitativement, toute garantie de qualité marchande ou d'adaptation à un usage particulier (certains États/juridictions n'autorisent pas l'exclusion ou la limitation de dommages accessoires ou consécutifs ni la restriction de garantie implicite. Par conséquent, les exclusions mentionnées ci-dessus peuvent ne pas vous concerner).

Cette lanterne Black Diamond répond aux exigences de la Directive CEM (compatibilité électromagnétique) 2004/108/EC et la Directive RoHS 2011/65/EU. Industrie Canada ICES-003 Étiquette de Conformité: CAN ICES-3 (B)/NMB-3(B)

[DE]

### GEBRAUCHSANLEITUNG ZIP-LATERNE

Batterielebensdauer: Die Batterielebensdauer hängt von den folgenden Faktoren ab:

- Hersteller und Alter der Batterien.
- Zeiddauer, während der die Laterne ausgeschaltet war.
- Temperatur.
- Verwendete Einstellungen.

**WICHTIG:** Halten Sie sich genau an die folgenden Anweisungen. Jegliche Modifikationen an diesem Produkt setzen die Garantie ausser Kraft. Ein Missbrauch der Laterne kann zu einer Beschädigung der Laterne oder zu Verletzungen führen.

### BATTERIEN

Die Zip benötigt vier AAA-Batterien. Es können Alkali-, Lithium- oder wiederaufladbare Batterien verwendet werden.

- Mischen Sie nicht alte und neue Batterien oder unterschiedliche Batterietypen.

• Entsorgen Sie die verbrauchten Batterien nicht mit dem Restmüll.

• Entfernen Sie die Batterien während der Lagerung und des Transports.

**🔌 MODI**

*(Siehe Abbildungen)*

**🏠 LAGERUNG UND TRANSPORT**

*(Siehe Abbildungen)*

**🔧 PFLEGE UND WARTUNG**

*(Siehe Abbildungen)*

**🔍 FEHLERBEHEBUNG**

Wenn die Laterne nicht funktioniert:

• Stellen Sie sicher, dass die Batterien richtig eingelegt sind und die Kontakte berühren.

• Tauschen Sie die Batterien aus.

• Überprüfen Sie die Kontakte auf Korrosion und säubern Sie sie gegebenenfalls.

• Betätigen Sie mehrmals den Schalter.

Kein Erfolg? Wenden Sie sich an Ihren Black Diamond-Händler oder an BlackDiamondEquipment.com.

**⚠️ WARNHINWEISE**

• Eine berechnigte volljährige Person muss die Verwendung des Produkts durch Kinder unter 12 Jahren beaufsichtigen.

• Überprüfen Sie vor dem Gebrauch, ob die Laterne richtig funktioniert, und tragen Sie für Notfälle immer eine Ersatzlampe und ausreichend Ersatzbatterien mit sich.

**BEGRENZTE GEWÄHRLEISTUNG**

Wir gewährleisten dem ursprünglichen Käufer, der das Produkt aus dem Einzelhandel erworben hat (Käufer) für ein Jahr ab Kaufdatum, dass unsere Produkte (Produkte) frei von Defekten an Material und Ausführungsqualität sind. Die Garantie für unsere Laternen beträgt drei Jahre ab Kaufdatum. Entdeckt der Käufer einen Defekt, sollte der Käufer das Produkt unverzüglich an das Geschäft, in dem es erworben wurde, zurückgeben und keinesfalls weiterverwenden. Sollte dies nicht möglich sein, sollte der Käufer das Produkt unverzüglich an unsere Retourenabteilung schicken. Das Produkt wird nach unserem Ermessen entweder repariert oder ersetzt. Dies ist der gemäss dieser Garantie gültige Haftungsumfang. Nach Ablauf der gültigen Garantiefrist wird jegliche Haftung ausgeschlossen. Wir behalten uns das Recht vor, für alle Gewährleistungsansprüche einen Kaufnachweis anzufordern.

**Gewährleistungsausschluss:**

Wir bieten keine Garantie gegen normale Abnutzung und Verschleiss unserer Produkte (Beschädigung oder Abnutzung der Skikanten, Abnutzung von Schuhsohlen usw.). Bei unerlaubten Veränderungen, unsachgemässer Verwendung und Wartung sowie bei Unfällen, Missbrauch, Vernachlässigung, Beschädigung oder wenn das Produkt zu einem Zweck verwendet wird, für den es nicht entwickelt wurde, ist jegliche Haftung ausgeschlossen. Gemäss dieser Gewährleistung haben Sie bestimmte Rechte, die je nach Land, Staat oder Provinz variieren können. Über die in dieser Gewährleistung ausdrücklich aufgeführte Haftung hinaus übernehmen wir keine Haftung für direkte, indirekte, zufällige oder sonstige Schäden und Folgeschäden, die aus oder aufgrund der Verwendung unserer Produkte entstehen. Diese Gewährleistung gilt anstelle aller anderen Gewährleistungen, ausdrücklich oder stillschweigend, einschliesslich aber nicht begrenzt auf die implizierte Gewährleistung für die Handelsüblichkeit oder die Verwendungsfähigkeit für einen bestimmten Zweck. (Einige Länder,

Staaten oder Provinzen lassen den Ausschluss oder die Beschränkung der Haftung für direkte, indirekte, zufällige oder sonstige Schäden und Folgeschäden nicht zu, sodass die obengenannten Ausschlussklauseln für Sie möglicherweise nicht oder nicht in vollem Umfang zutreffen.)

Diese Black Diamond-Laterne erfüllt die elektromagnetischen Kompatibilitätsanforderungen der 2004/108/EEC-Richtlinie und der RoHS Direktive 2011/65/EU.

## 🏠 [IT] ISTRUZIONI PER L'USO LAMPADA ZIP

Durata della batteria: La durata della batteria varia a seconda di questi fattori:

• Marca e stato d'uso delle batterie

• Periodo di tempo in cui la lampada è rimasta spenta

• Temperatura

• Impostazioni utilizzate

**IMPORTANTE:** Seguire tutte le istruzioni molto attentamente. Qualunque modifica del prodotto annulla la garanzia. Un uso scorretto della frontale può causare incidenti.

**BATTERIE**

La Zip necessita di quattro pile AAA. Possono essere utilizzate sia batterie alcaline che al litio o ricaricabili.

- Non mischiare batterie vecchie e nuove o batterie di diverso tipo
- Disporre correttamente delle batterie usate
- Togliere le batterie durante il trasporto e nei periodi di inutilizzo

**🔌 MODALITÀ**

*(vedere le **illustrazioni allegate**)*

**🏠 CONSERVAZIONE E TRASPORTO**

*(Vedere le **illustrazioni allegate**)*

**🔧 CURA E MANUTENZIONE**

*(Vedere le **illustrazioni allegate**)*

**🔍 RICERCA E RIPARAZIONE DI UN GUASTO**

Se la lampada non funziona:

• Controllare che le batterie siano orientate correttamente e tocchino i contatti

• Sostituire le batterie

• Controllare i contatti e le connessioni per verificare l'eventuale presenza di ruggine e pulire se necessario

• Premere l'interruttore piu' volte

Non avete avuto fortuna? Contattate il vostro rivenditore Black Diamond o visitate il sito BlackDiamondEquipment.com

**⚠️ AVVERTENZE**

• Un adulto responsabile deve supervisionare l'utilizzo della frontale da parte di bambini al di sotto dei 12 anni.

• Prima dell'uso controllare sempre che lampada funzioni correttamente e, in caso di situazioni critiche, portare una seconda lampada e pile di ricambio a sufficienza

**GARANZIA LIMITATA**

Garantiamo per un anno dalla data di acquisto e solo nei confronti di un originale acquirente, che i nostri prodotti sono esenti da difetti nel materiale e nella lavorazione. Per le lampade la nostra garanzia è di 3 anni. Se l'acquirente scopre un difetto, deve spedire il prodotto al luogo d'acquisto. Nel caso ciò non sia possibile, deve rispedire a noi il prodotto all'indirizzo fornito. Il prodotto sarà riparato e sostituito a nostra discrezione. Questa

è l'estensione della nostra responsabilità nell'ambito di questo tipo di garanzia, e dopo il termine del periodo di applicazione della garanzia, questa responsabilità si esaurisce. Ci riserviamo il diritto di richiedere prove dell'acquisto per tutti i reclami esercitati nell'ambito della garanzia.

**Esclusioni di garanzia:**

Non garantiamo i nostri prodotti per quanto riguarda il normale logorio (tagli nelle lamine e abrasioni, logorio delle suole esteriori, etc...) modifiche o alterazioni non autorizzate, utilizzo improprio, impropria manutenzione, incidenti, negligenza, danni, o se il prodotto è utilizzato per fini per i quali non è stato progettato. Questa garanzia fornisce il cliente di specifici diritti legali; inoltre egli può essere soggetto ad altri diritti che variano da stato a stato. Ecceetto i casi citati in tale garanzia, la Black Diamond non è responsabile per danni diretti, indiretti, accidentali o di altro tipo derivanti dall'utilizzo del prodotto. Questa garanzia sostituisce tutte le altre garanzie, implicite o esplicite, incluse, ma non limitate a, implicite garanzie di commerciabilità o idoneità per scopi particolari (alcuni stati non permettono l'esclusione o limitazione di danni incidentali/conseguenziali oppure permettono limitazioni alla durata di una garanzia implicita. In tutti questi casi le sovracitate esclusioni non sono valide.)

Questa lampada Black Diamond soddisfa i requisiti della Direttiva EMC (electromagnetic compatibility) 2004/108/EC e il Direttiva RoHS 2011/65/EU.

## 🏠 [ES] INSTRUCCIONES DE USO LINTERNA ZIP

Duración de las pilas: La duración de las pilas variará en función de los siguientes factores:

- De la marca y de lo recientes que sean las pilas.
- Del tiempo que lleve la linterna sin haber estado encendida.
- De la temperatura.
- De los ajustes de intensidad empleados.

**IMPORTANTE:** Respetar todas las instrucciones. Cualquier modificación que se le haga a este producto anulará la garantía. Un uso inapropiado de la linterna puede ocasionar daños al usuario.

**PILAS**

La Zip requiere cuatro pilas AAA. Pueden usarse pilas alcalinas, de litio o recargables.

- No mezcles pilas viejas con nuevas, ni pilas de tipos diferentes.
- Deposita las pilas usadas en un contenedor de residuos apropiado.
- Durante el almacenamiento y el transporte, quita las pilas de la linterna.

**🔌 USO / MODOS**

*(consulta las **ilustraciones de este folleto**)*

**🏠 ALMACENAMIENTO Y TRANSPORTE**

*(Consulta las **ilustraciones de este folleto**)*

**🔧 CUIDADOS Y MANTENIMIENTO**

*(Consulta las **ilustraciones de este folleto**)*

**🔍 RESOLUCIÓN DE PROBLEMAS**

Si la linterna no funciona:

• Comprueba que las pilas estén correctamente orientadas y que hagan buen contacto.

• Cambia las pilas.

• Comprueba que los contactos y conexiones no presenten corrosión y límpialos si fuera necesario.

• Acciona varias veces seguidas el botón de

encendido/apagado.

¿No hubo suerte? Ponte en contacto con tu distribuidor local de Black Diamond o con BlackDiamondEquipment.com

**⚠️ ADVERTENCIAS**

• Un adulto responsable debe supervisar su uso por niños menores de 12 años.

• Antes de usarla, inspecciona siempre tu linterna y, en situaciones críticas, lleva una segunda linterna y suficientes pilas de repuesto.

**GARANÍA LIMITADA**

Garantizamos por un año desde la fecha de compra y sólo al comprador original (Comprador) que nuestros productos (Productos) están libres de defectos tanto de material como de montaje. Para las linternas nuestra garantía es de tres años. Si el Comprador descubre un defecto cubierto por la garantía, el Comprador debe devolver el producto al lugar donde lo compró. Si eso no fuera posible, que nos devuelva el Producto a nosotros a la dirección indicada. El Producto será reparado o sustituido a nuestro criterio. Este es el alcance de nuestra responsabilidad bajo esta garantía y, cuando expire el periodo de garantía aplicable, se extinguirá dicha responsabilidad. Nos reservamos el derecho de requerir justificante de compra para cualquier reclamación relativa a la garantía.

**Exclusiones de la garantía:**

Nuestra garantía no cubre el desgaste y arañazos normales (como cortes y abrasiones con los cantos de los esquis, desgaste de las suelas, etc.), modificaciones o alteraciones no autorizadas, uso impropio, mantenimiento impropio, mal uso, negligencia, daños o si el Producto se usa para un propósito para el que no fue diseñado. Esta garantía te otorga derechos legales específicos y puedes tener también otros derechos que varían según el estado. Salvo en los casos expresamente mencionados en esta garantía, no seremos responsables por daños directos, indirectos, accidentales o de otro tipo que resulten del uso del Producto. Esta garantía reemplaza a todas las demás garantías, expresas o implícitas, incluidas, pero no limitadas a, garantías implícitas de cualidad de ser comercializado o ser apto para una finalidad determinada (algunos estados no permiten la exclusión o limitación de daños o accidentales o sobrevenidos, o permiten limitaciones sobre la duración de una garantía implícita, de manera que es posible que las exclusiones arriba indicadas no se apliquen en tu caso).

Esta linterna Black Diamond cumple los requisitos de la Directiva EMC (compatibilidad electromagnética) 2004/108/EC y las Directiva RoHS 2011/65/EU.

## 日本語

## ブラックダイヤモンド ジップ ランタン / フラッシュライト 取扱説明書

※製品をご使用前に**必ず取扱説明書をお読み下さい。**

電池寿命は以下の要素に左右されます。

- 電池の銘柄と残量
- 前回の使用から経過した時間
- 気温
- ランプの使用セッティング

**重要**：以下の取扱説明書を良く読み、正しくお使い下さい。本製品にいかなる改造を加えても、保証の対象外となります。また、誤った使い方により、ユーザーが損害を被るおそれがあります。

**電池**

ジップには単4アルカリ電池 / リチウム電池 / 充電電池 4 本を使用して下さい。

- 新旧の電池や銘柄の違う電池を混ぜて使わないで下さい。
- 使用済みの電池は適切に破棄して下さい。
- 保管 / 運搬時には電池を取り外して下さい。

**🔌 使い方 / モード**

*(該当項目のイラストを参照)*

**🏠 保管と運搬**

*(該当項目のイラストを参照)*

**🔧 手入れとメンテナンス**

*(該当項目のイラストを参照)*

**🔍 トラブルシューティング**

本製品が正常に点灯しない場合は下記を点検して下さい。

- 電池の向きは正しいですか？接点がきちんと接していますか？
- 電池を交換してみましたか？
- 接点が錆びていませんか？必要ならば清掃して下さい。
- スイッチを何度か押してみましたか？

上記の点検を行っても作動しない場合は、ご購入店もしくは輸入代理店にお問い合わせ下さい。

**⚠️ 警告**

- 12 歳以下の子供が使用する場合は、責任ある大人の監督が必要です。
- ランタンが正常に機能すること使用前に点検して下さい。また、ランタンが重要な役割を果たす場合は予備のランタンと十分な電池を携行して下さい。

**限定的製品保証**

ブラックダイヤモンド・イクイップメント社は第一購入者に限り、製品の原材料と製造上の不具合に対して購入日から 1 年間、無償の製品保証をいたします。ランタンとヘッドランプについては 3 年間の製品保証をいたします。製品に不具合が発生した場合、購入者は販売店へ製品をお持ち込み下さい。販売店へのお持ち込みが困難な場合は輸入代理店へ連絡をしてお送り下さい。ブラックダイヤモンド・イクイップメント社の裁量により製品の交換又は修理の対応を行います。それをもってこの製品保証の責務を終了するものとし、製品に適用された保証期間の終了をもってすべての責務を終えるものとします。ブラックダイヤモンド・イクイップメント社は全ての保証請求に対して第一購入者であることの証明を求める権利を有します。

**保証対象外事項**

ブラックダイヤモンド・イクイップメント社は製品の通常使用による損耗や傷（スキーエッジの傷や摩耗、アウトツールの消耗など）、メーカーが認めない改造や修正、不適切な使い方、不適切なメンテナンス、事故、誤使用、ユーザーの過失による破損、ダメージ、あるいは製品の用途に合わない目的外使用等については保証の対象外といたします。この保証は、第一購入者に特定の権利を与え、また別の権利も与える可能性がありますありますがそれは国により異なります。ブラックダイヤモンド・イクイップメント社はこの保証で明確に述べられた事項を除き、製品の使用方法、またはその結果生じる損害に対して、直接的であるか、間接的であるか、付帯的であるか、他の種類のダメージであるかに関わらず責任を負いません。この保証は他の保証（明言的であるか、含蓄的であるか、暗黙的であるか、含意的であるか、非限定的であるか、市場性あるいは特定の目的に適合する含蓄的であるかという保証）の代わりとなるものです（一部の国では除外事項、付帯的

あるいは重大なダメージに対する限定、含蓄的保証期間の限定を認められませんので、その場合は上述の除外事項は第一購入者に対して適用されません）。

本製品は EMC( 電磁両立性 ) 指令 (204/108/EC) および RoHS 指令 (2011/65/EU) の要求に適合しています。

カナダ産業省 ICES-003 適合：CAN ICES-3 (B)/NMB-3(B)

<p>ブラックダイヤモンド日本総代理店</p> <p><b>株式会社ロスタロウ</b></p> <p>〒350-2213</p> <p>埼玉県鶴ヶ島市御折1386-6</p> <p>TEL：049-271-7113(ユーザーサポート)</p> <p>e-mail：ec@lostarrow.co.jp</p> <p>www.lostarrow.co.jp</p>
---