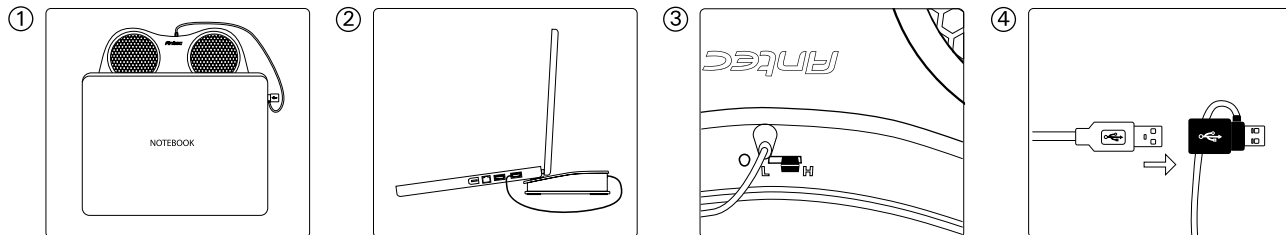


NOTEBOOKCOOLER *to go*™

Instructions sheet

Fiche d'instruction/Gebrauchsanweisung/Istruzioni per l'uso/Modo de empleo



1. Place Notebook on top of Notebook Cooler to go
2. Plug the USB connector into computer's USB port
3. Adjust the fan speed
4. Optional: connect other devices to USB pass-through connector

1. Placez votre ordinateur portable sur le Notebook Cooler to go
2. Branchez la prise USB du refroidisseur au port de l'USB de votre ordinateur
3. Réglez la vitesse des ventilateurs
4. Facultatif: connectez un autre périphérique à l'adaptateur USB du refroidisseur

1. Stellen Sie Ihr Laptop auf dem Notebook Cooler to go
2. Schließen Sie den Stromanschluss des Kühlers an den USB-Anschluss Ihres Computers an
3. Stellen Sie die Lüftergeschwindigkeit ein
4. Optional: Schließen Sie ein anderes USB-Gerät an den Pass-through USB-Adapter an

1. Posizionare il vostro portatile sul Notebook cooler to go
2. Collegare la presa USB della ventola nella porta USB del computer
3. Selezionare la velocità della ventola
4. Facoltativo: collegare altri dispositivi USB sull'adattatore USB

1. Coloque su ordenador portátil sobre el Notebook Cooler to go
2. Enchufe el conector USB en el puerto USB del ordenador
3. Ajuste la velocidad de los ventiladores
4. Oportativo: conecta otro dispositivo USB al conector USB de tipo pass-through del refrigerador

Specifications / Caractéristiques / Spezifikationen / Specifiche tecniche / Características

Blower Fan	2 units 80 x 15mm	
Rated Voltage	DC 5V from USB Port	
Operating Voltage	4.25V ~ 5.75V	
Dual Speed	High	Low
Input Current	0.45A	0.30A
Speed	1800RPM	1350RPM
Input Power	2.25W	1.55W
CFM	13	8,5
dBA	27	23
Power Cable Length	19" / 48.2cm	

Note on current limitation: your Antec Notebook Cooler to go requires up to 0.45A current (2.25 Watts of power). If you connect another USB device to the USB pass-through connector, make sure that it does not require more than 0.05A of current or 0.25 Watts of power.

Note sur les limites du courant: le refroidisseur Antec Notebook Cooler to go requiert jusqu'à 0,45 A de courant (2,25 Watts de puissance). Si vous connectez un autre périphérique USB au connecteur d'intercommunication USB, assurez-vous qu'il ne nécessite pas 0,05 A.

Anweisung über die Stromgrenzwerte: Der Antec Notebook Cooler to go benötigt bis zu 0,45 A (2,25 Watt). Wenn Sie ein anderes USB-Gerät an den USB-Durchgangsverbinder anschließen, vergewissern Sie sich, dass es nicht mehr als 0,05 A oder 0,25 Watt benötigt.

Nota sui limiti di corrente: la ventola di raffreddamento per computer portatili di Antec richiede 0,5A di corrente (2,25 Watt di potenza). In caso di collegamento di un altro dispositivo USB al connettore passante, assicurarsi che il nuovo dispositivo non richieda una corrente superiore a 0,05 A o 0,25 Watt di potenza.

Nota sobre los límites de corriente: el ventilador para ordenador portátil de ntec requiere una corriente de hasta 0,4 Amperios (2,25 vatios de potencia). Si Usted conecta otro dispositivo USB al conector USB múltiple, compruebe que sus requisitos no superan una corriente de 0,05 Amperios o 0,25 vatios de potencia.