




Jippie's®

3  
pieces

# Veiligheidshaakjes

met afstandsblokje



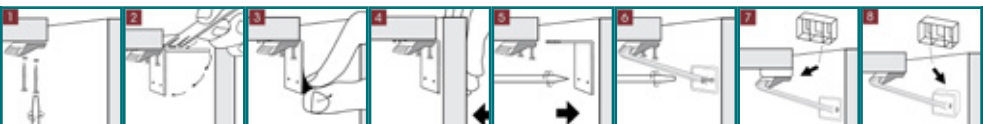
-  VEILIGHEIDSHAAKJES
-  SCHUBLADEN- UND  
SCHRANKTÜRENSICHERUNG  
SICHERHEITSRIEGEL
-  SAFETY BRACKETS
-  CROCHETS DE SÉCURITÉ

[www.jippie.nl](http://www.jippie.nl)

It's all about child safety



Art. no: 83609



#### **VEILIGHEIDSHAAKJES - MET AFSTANDBLOKJE**

- 1 Monteer de vanger met de smalle kant naar voren, op de rand van het zijpaneel of aan de onderkant van het blad
- 2 Schuif de montagesticker onder de vanger en vouw deze om
- 3 Verwijder het schutvel van de montagesticker
- 4 Doe het deurtje dicht, zodat de montagesticker aan de deur of lade blijft kleven.
- 5 Priem gaatjes op de aangegeven plaats
- 6 Draai de schroeven vast in de voorgepriemde gaatjes
- 7 Optie 1; monteer het blokje onder de vanger wanneer het haakje te laag is
- 8 Optie 2; monteer het blokje onder de haak wanneer de vanger te ver weg zit

#### **CROCHETS DE SÉCURITÉ - AVEC CALLE**

- 1 Montez l'attache avec le côté étroit vers le haut, sur le bord du panneau latéral ou sur le dessous du plan de travail
- 2 Glissez l'adhésif de montage sous l'attache et repliez-le
- 3 Retirez le film protecteur de l'adhésif de montage
- 4 Fermez la porte, de façon à ce que l'adhésif de montage reste collé à la porte ou au tiroir
- 5 Percez des petits trous à l'endroit indiqué
- 6 Serrez les vis dans les trous percés au préalable
- 7 Option 1 : montez le bloc sous l'attache quand le crochet est trop bas
- 8 Option 2 : montez le bloc sous le crochet lorsque l'attache est trop éloignée

#### **SCHUBLADEN- UND SCHRANKTÜRENSICHERUNG SICHERHEITSRIEGEL - MIT DISTANZSTÜCK**

- 1 Montieren Sie den Riegel mit der schmalen Seite nach vorne auf die Kante der Seitenwand oder an die Unterseite des Blattes.
- 2 Schieben Sie den Montage-Aufkleber unter den Riegel und klappen Sie ihn um.
- 3 Entfernen Sie die Schutzfolie des Montage-Aufklebers.
- 4 Schließen Sie die Tür, sodass der Montage-Aufkleber an der Tür oder der Schublade kleben bleibt.
- 5 Stanzen Sie Löcher in die angegebene Position.
- 6 Ziehen Sie die Schrauben in den vorgestanzten Löchern fest
- 7 Option 1; montieren Sie das Distanzstück unter den Riegel, wenn der Haken zu niedrig ist
- 8 Option 2; montieren Sie das Distanzstück unter den Haken, wenn der Riegel zu weit weg ist.

#### **SAFETY BRACKETS - WITH SPACER BLOCK**

- 1 Mount the catcher with the narrow side forward, on the edge of the side panel or on the underside of the worktop.
- 2 Slide the mounting sticker underneath the catcher and fold it over.
- 3 Remove the protective backing from the mounting sticker.
- 4 Close the door, ensuring the mounting sticker sticks to the door or drawer.
- 5 Prime holes in the specified location.
- 6 Tighten the screws into the primed holes.
- 7 Option 1; mount the block underneath the catcher if the hook is too low.
- 8 Option 2; mount the block underneath the hook if the catcher is too far away.



**Warning:** Never leave your child unattended!