



# Installation guide



# 3G Mobile Wi-Fi Router

## Package content



1x 3G Mobile Wi-Fi Router



1x Battery



1x Micro USB cable

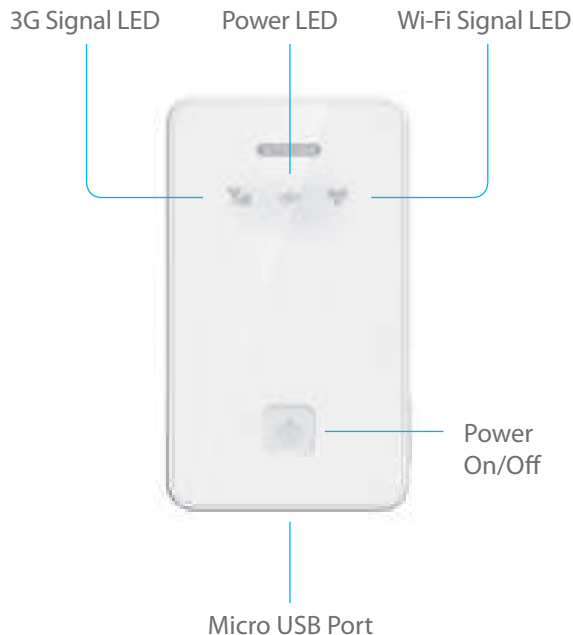


1x Pouch



SIM adapters

# Device overview



## 3G Signal LED

**Blue flashing:** Dial-up to a 3G network

**Blue flashing slowly:** Register to a 3G network

**Blue solid:** Successful 3G data connection

**LED off:** 3G data connection not successful:  
e.g. SIM card is not activated, Pin is activated or router is in sleep-mode

## Power LED

**Blue solid for 30 seconds, then off:** Power on

**Red flashing:** Low power

**Red solid:** Low power and will be powered off soon

**Green flashing:** Battery is charging

**Green solid:** Charging completed

**LED off:** Router is in sleep-mode

## Wi-Fi Signal LED

**Blue solid:** Wi-Fi is active

**Blue flashing twice:** Connected to Wi-Fi network

**LED off:** Wi-Fi is in sleep-mode

## Power on/off button

Press and hold for 3 seconds to power on/off

Press briefly to deactivate sleep-mode

## 1

## Setup

a. Take off the back cover



b. Insert your SIM-card (and optional micro-SD card)

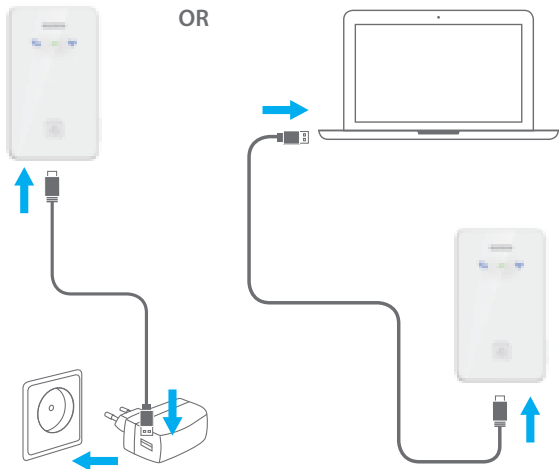


c. Insert the battery and put on the back cover



d. Charge the 3G Mobile Wi-Fi Router

e. When the battery LED turns solid green the 3G Mobile Wi-Fi Router is fully charged



- Use the supplied micro-USB cable and connect to a notebook or a USB wall charger.
- A full charge will take about an hour.

f. Press and hold the on/off button for 3 seconds to turn the 3G Mobile Wi-Fi Router on



g. Check the status of the 3G Signal LED to determine the status of your 3G connection



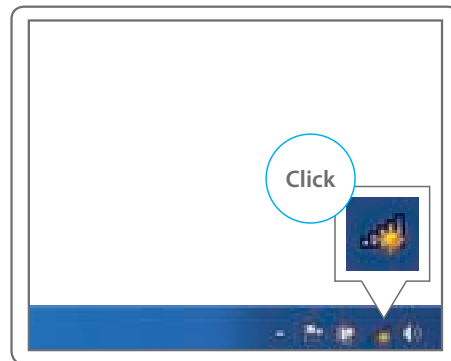
- If the LED turns solid blue, your SIM-card is not secured with a pin code and you have a successful connection. Continue with Step 2 only.
- If the LED stays off, your SIM-card is probably secured with a pin code. Continue with Step 2 and 3.

## 2

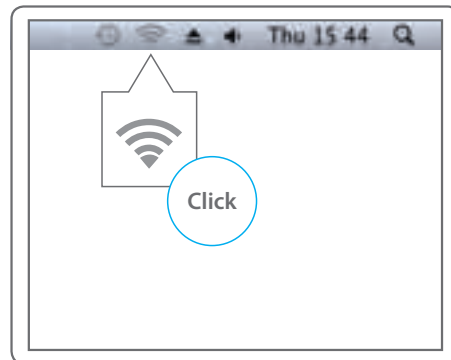
# Connect your device to the 3G Mobile Wi-Fi Router

a. Scan for Wi-Fi networks in your area

PC



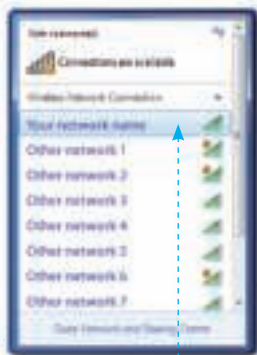
MAC





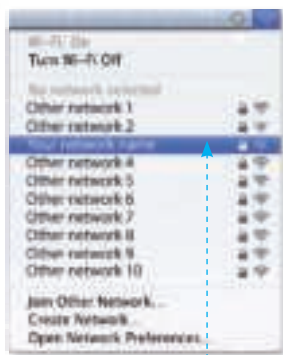
b. Select the network name of your 3G Mobile Wi-Fi Router

PC



Click  
Click

MAC



Click

c. Type the WPA2 code

PC



Click

MAC



Click

- You can find the network name in the Network Detail Flyer or on the inside of the back lid of your 3G Mobile Wi-Fi Router.

- You can find the WPA2 code in the Network Detail Flyer or on the inside of the back lid of your 3G Mobile Wi-Fi Router.

## 3

# Unlock your SIM-card

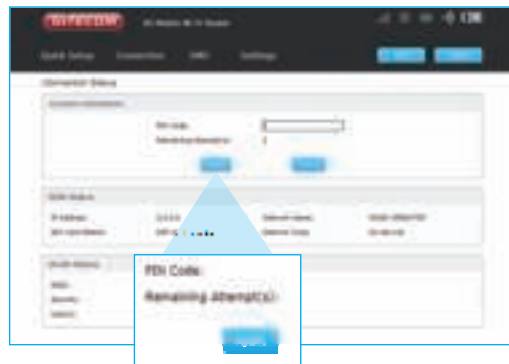
- a. Open your web browser and go to:  
<http://sitecom.modem>



b. Login to your 3G Mobile Wi-Fi Router

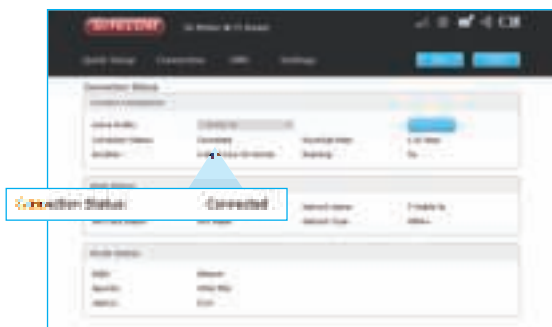


c. Type your SIM-card pin code and press “apply”.  
Wait 10 seconds while the 3G Mobile Wi-Fi Router connects to the 3G network.



- You can find the username and password in the Network Detail Flyer.

- d. Check the connection status to make sure you have a successful connection



**SITECOM**

[www.sitecom.com/helpdesk](http://www.sitecom.com/helpdesk)

- You can also check this with the 3G Signal LED. If the LED has turned solid blue you have a successful connection.

# 3G Mobile Wi-Fi Router

## In de verpakking



1x 3G Mobile Wi-Fi Router



1x Batterij



1x Micro USB-Kabel

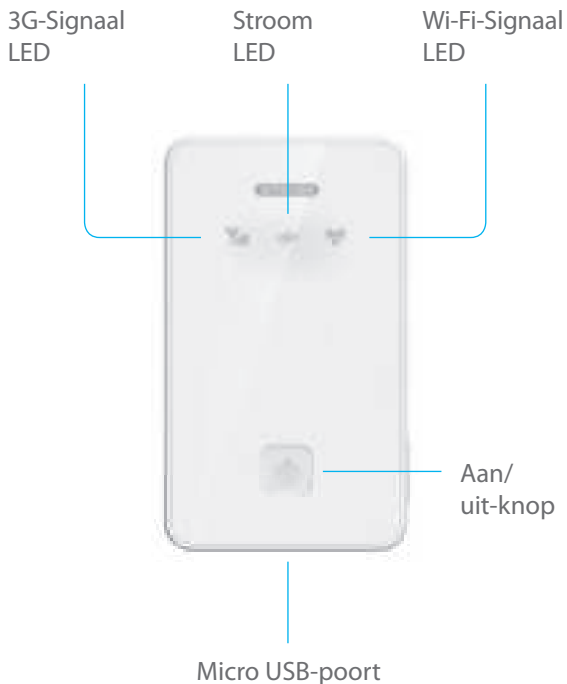


1x Pouch



SIM adapters

# Overzicht



## 3G-Signaal LED

**Knipperend blauw:** Inbellen bij een 3G-netwerk

**Langzaam knipperend blauw:** Registreren bij een 3G-netwerk

**Ononderbroken blauw:** 3G-gegevensverbinding tot stand gebracht

**LED uit:** 3G-gegevensverbinding niet tot stand gebracht, bijvoorbeeld omdat de SIM-kaart niet is geactiveerd, de PIN-code is geactiveerd of de router in de slaapstand staat

## Stroom LED

**30 seconden ononderbroken blauw, dan uit:** Ingeschakeld

**Knipperend rood:** Weinig stroom

**Ononderbroken rood:** Weinig stroom en apparaat wordt binnenkort uitgeschakeld

**Knipperend groen:** Batterij wordt opgeladen

**Ononderbroken groen:** Opladen voltooid

**LED uit:** Router staat in slaapstand

## Wi-Fi-Signaal LED

**Ononderbroken blauw:** Wi-Fi is actief

**Twee keer knipperend blauw:** Verbonden met Wi-Fi-netwerk

**LED uit:** Wi-Fi staat in slaapstand

## Aan/uit-knop

3 seconden ingedrukt houden om het apparaat in/uit te schakelen

Kort indrukken om slaapstand te deactiveren

a. Verwijder de achterklep

# 1

## Installatie



b. Plaats je SIM-kaart (en optioneel de micro-SD-kaart)

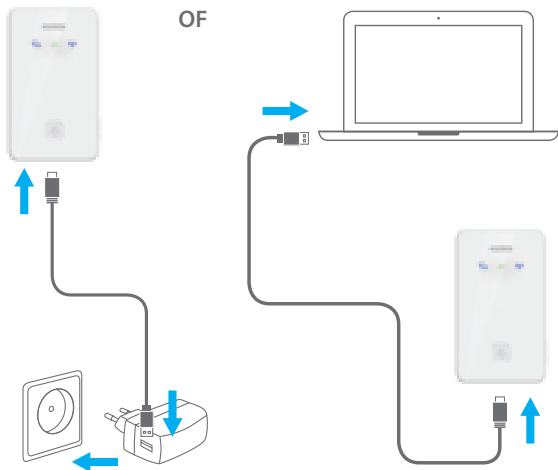


c. Plaats de batterij en plaats de achterklep terug





d. Laad de 3G Mobile Wi-Fi Router op



e. Wanneer de LED voor de batterij onderbroken groen brandt, is de 3G Mobile Wi-Fi Router volledig opgeladen



- Gebruik de meegeleverde micro-USB-kabel en sluit deze aan op een notebook of een USB-oplader.
- Het duurt ongeveer een uur om de batterij volledig op te laden.

f. Houd de aan/uit-knop 3 seconden ingedrukt om de 3G Mobile Wi-Fi Router in te schakelen



g. Controleer de status van de 3G-Signaal LED om de status van de 3G-verbinding na te gaan



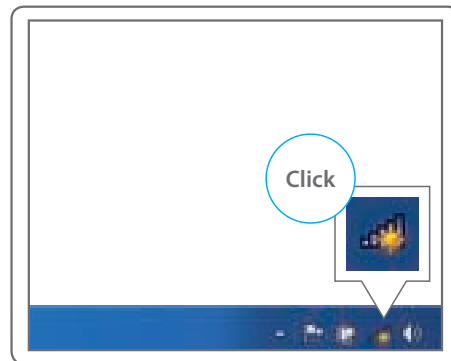
- Als de LED ononderbroken blauw brandt, is de SIM-kaart niet beveiligd met een PIN-code en is de verbinding correct tot stand gebracht. Voer allen stap 2 uit.
- Als de LED niet gaat branden, is de SIM-kaart waarschijnlijk beveiligd met een PIN-code. Voer stap 2 en 3 uit.

## 2

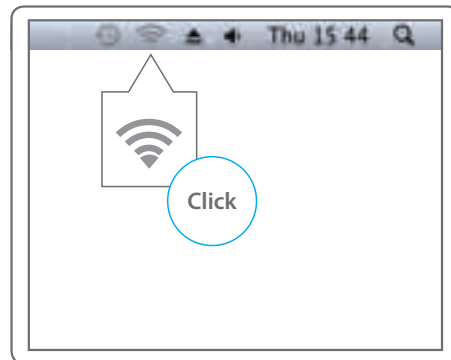
# Een apparaat aansluiten op de 3G Mobile Wi-Fi Router

a. Zoek naar Wi-Fi-netwerken in de omgeving

PC

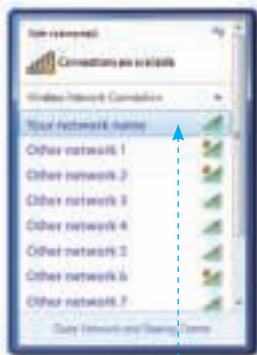


MAC



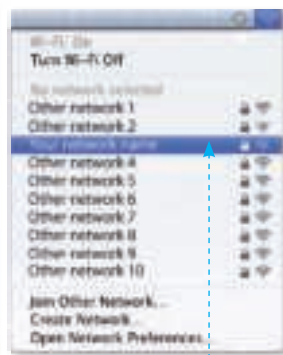
b. Selecteer de netwerknaam van je 3G Mobile Wi-Fi Router

PC



Click  
Click

MAC



Click

c. Typ de WPA2-code

PC



Click

MAC



Click

- De netwerknaam staat in de Network Detail Flyer of aan de binnenkant van de achterklep van de 3G Mobile Wi-Fi Router.

- De WPA2-code staat in de Network Detail Flyer of aan de binnenkant van de achterklep van de 3G Mobile Wi-Fi Router.

## 3

## De SIM-kaart ontgrendelen

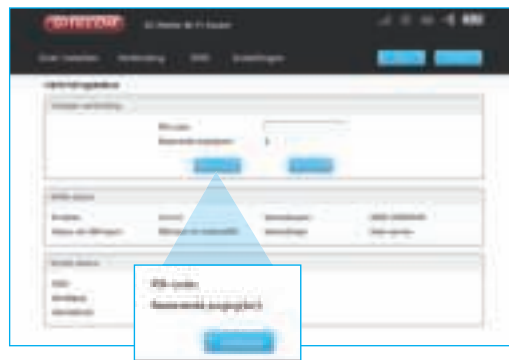
- a. Open een webbrowser en ga naar :  
<http://sitecom.modem>



b. Meld je aan bij de 3G Mobile Wi-Fi Router

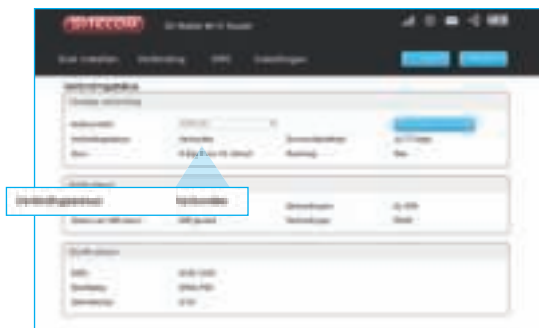


c. Typ de PIN-code van de SIM-kaart en druk op 'Toepassen'. Wacht 10 seconden terwijl de 3G Mobile Wi-Fi Router verbinding maakt met het 3G-netwerk.



- Je gebruikersnaam en wachtwoord staan in de Network Detail Flyer.

- d. Controleer de status van de verbinding om te controleren of de verbinding correct tot stand is gebracht



**SITECOM**

[www.sitecom.com/helpdesk](http://www.sitecom.com/helpdesk)

- Je kunt dit ook controleren aan de hand van de LED voor het 3G-sigitaal. Als de LED ononderbroken blauw brandt, is de verbinding correct tot stand gebracht.

# 3G Mobile Wi-Fi Router

## Verpackungsinhalt



1x 3G Mobile Wi-Fi Router



1x Akku



1x Micro USB-Kabel



1x Pouch



SIM adapters



# Übersicht



## 3G-Signal-LED

**Blau, blinkend:** Einwahl in ein 3G-Netzwerk

**Blau, langsam blinkend:** Anmeldung bei einem 3G-Netzwerk

**Blau, leuchtend:** 3G-Datenverbindung hergestellt

**Aus:** 3G-Datenverbindung nicht hergestellt, z. B. weil SIM-Karte nicht aktiviert, PIN aktiviert oder Router im Ruhemodus

## Betriebs-LED

**Blau, 30 Sekunden leuchtend, dann aus:** Gerät an

**Rot, blinkend:** Akkustand niedrig

**Rot, leuchtend:** Akkustand niedrig, Gerät wird bald ausgeschaltet

**Grün, blinkend:** Akku wird geladen

**Grün, leuchtend:** Ladevorgang abgeschlossen

**Aus:** Router im Ruhemodus

## WLAN-Signal-LED

**Blau, leuchtend:** WLAN aktiv

**Blau, zweimal blinkend:** Verbindung zum WLAN-Netzwerk hergestellt

**Aus:** WLAN im Ruhemodus

## Ein-/Aus-Taste

Zum Ein-/Ausschalten drei Sekunden gedrückt halten

Zum Deaktivieren des Ruhemodus kurz drücken

1

# Einrichtung

a. Nehmen Sie die hintere Abdeckung ab.



b. Setzen Sie die SIM-Karte (und optional die Micro-SD-Karte) ein

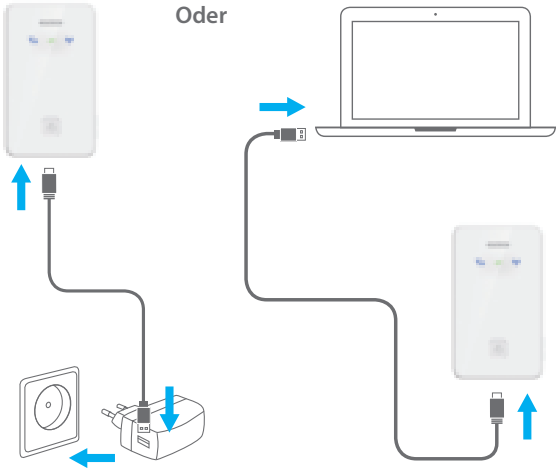


c. Setzen Sie den Akku ein, und bringen Sie die hintere Abdeckung wieder an



d. Laden Sie den 3G Mobile Wi-Fi Router auf

e. Wenn die Akku-LED grün leuchtet, ist der 3G Mobile Wi-Fi Router vollständig aufgeladen



- Verbinden Sie das Gerät über das mitgelieferte Micro-USB-Kabel mit einem Notebook oder einem USB-Netzladegerät.
- Der vollständige Ladevorgang dauert ca. eine Stunde.

f. Halten Sie die Ein-/Aus-Taste drei Sekunden gedrückt, um den 3G Mobile Wi-Fi Router einzuschalten



g. Die 3G-Signal-LED zeigt den Status der 3G-Verbindung an



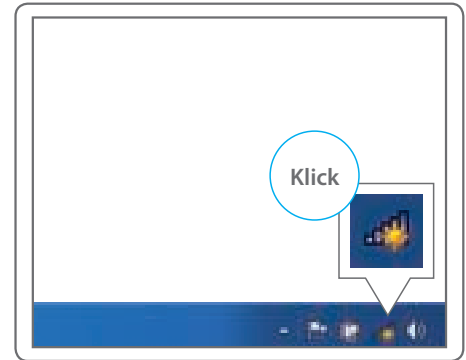
- Wenn die LED blau leuchtet, ist die SIM-Karte nicht PIN-geschützt, und die Verbindung wurde erfolgreich hergestellt. Führen Sie nur Schritt 2 aus.
- Wenn die LED nicht leuchtet, ist die SIM-Karte wahrscheinlich PIN-geschützt. Fahren Sie mit Schritt 2 und 3 fort.

## 2

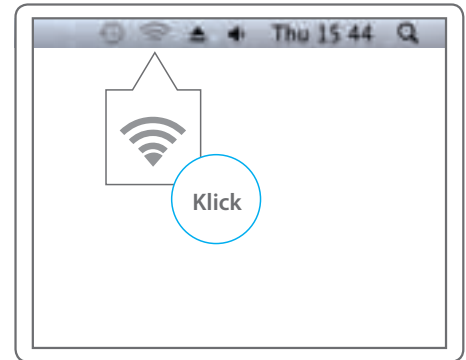
# Geräte mit dem 3G Mobile Wi-Fi Router verbinden

- a. Suchen Sie nach drahtlosen Netzwerken in Ihrer Umgebung

PC

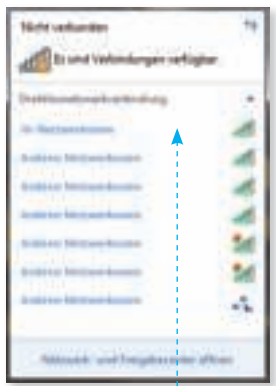


MAC



b. Wählen Sie den Netzwerknamen Ihres 3G Mobile Wi-Fi Router aus

**PC**



**MAC**



c. Geben Sie den WPA2-Code ein

**PC**



**MAC**



- Den Netzwerknamen finden Sie im Falblatt mit Ihren Netzwerkdaten oder auf der Innenseite der hinteren Abdeckung Ihres 3G Mobile Wi-Fi Router.

- Den WPA2-Code finden Sie im Falblatt mit Ihren Netzwerkdaten oder auf der Innenseite der hinteren Abdeckung Ihres 3G Mobile Wi-Fi Router.

## 3

# SIM-Karte entsperren

- a. Öffnen Sie in einem Webbrowser die Seite:  
<http://sitecom.modem>

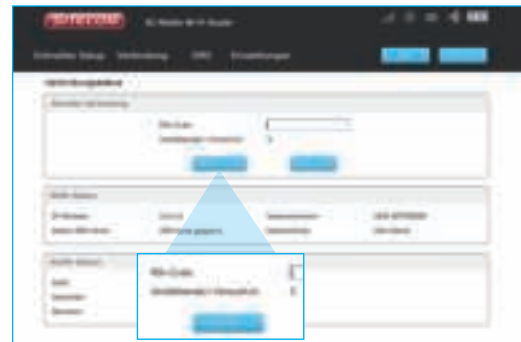




b. Melden Sie sich bei Ihrem 3G Mobile Wi-Fi Router an

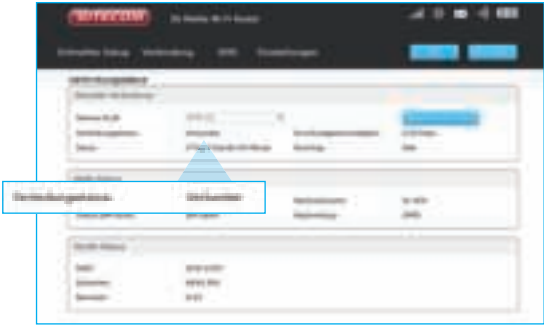


c. Geben Sie den PIN-Code für Ihre SIM-Karte ein, und drücken Sie auf „Übernehmen“. Warten Sie 10 Sekunden, während der 3G Mobile Wi-Fi Router eine Verbindung zum 3G-Netzwerk herstellt



- Benutzernamen und Kennwort finden Sie im Faltblatt mit Ihren Netzwerkdaten.

d. Überprüfen Sie den Verbindungsstatus



[www.sitecom.com/helpdesk](http://www.sitecom.com/helpdesk)

- Sie können den Verbindungsstatus auch anhand der 3G-Signal-LED überprüfen. Diese leuchtet blau, wenn die Verbindung erfolgreich hergestellt wurde.

# 3G Mobile Wi-Fi Router

## Contenuto della confezione

IT



1x 3G Mobile Wi-Fi Router



1x batteria



1x cavo micro USB



1x Borsa



Adattatori SIM

# Descrizione generale del dispositivo



## LED segnale 3G

**Blu lampeggiante:** Dial-up a rete 3G

**Blu lampeggiante lentamente:** Registrazione a rete 3G

**Blu fisso:** Connessione dati 3G avvenuta correttamente

**LED spento:** Connessione dati 3G non riuscita: ad es. scheda SIM non attivata, PIN attivato o router in standby

## LED alimentazione

**Blu fisso per 30 secondi, poi spento:** Alimentazione inserita

**Rosso lampeggiante:** Energia in esaurimento

**Rosso fisso:** Energia in esaurimento e imminente spegnimento

**Verde lampeggiante:** Batteria in fase di ricarica

**Verde fisso:** Ricarica completata

**LED spento:** Router in standby

## LED segnale Wi-Fi

**Blu fisso:** Wi-Fi attivo

**Blu lampeggiante due volte:** Connesso alla rete Wi-Fi

**LED spento:** Wi-Fi in standby

## Power on/off button

Tenere premuto per 3 secondi per inserire/disinserire l'alimentazione

Premere brevemente per disattivare la modalità standby

a. Togliere il coperchio posteriore

# 1

## Configurazione



b. Inserire la scheda SIM (e, opzionalmente, la scheda micro SD)

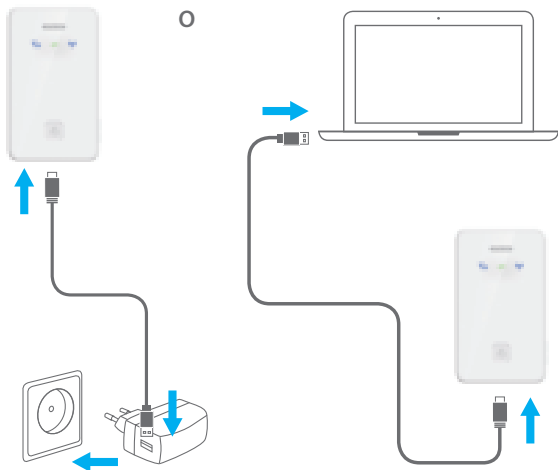


c. Inserire la batteria e ricollocare il coperchio posteriore



d. Mettere in carica il 3G Mobile Wi-Fi Router

e. Quando il LED della batteria sarà diventato verde fisso, il 3G Mobile Wi-Fi Router sarà completamente carico.



- Utilizzare il cavo micro USB in dotazione e collegare a un notebook o a un caricatore USB a parete.
- La ricarica completa richiederà circa un'ora.

f. Tenere premuto il pulsante di accensione/spegnimento per 3 secondi per accendere il 3G Mobile Wi-Fi Router



g. Controllare lo stato del LED di segnale 3G per stabilire lo stato della connessione 3G



- Se il LED diventa blu fisso, la scheda SIM non è protetta da codice PIN e la connessione è stata correttamente stabilita. Continuare solo con il passaggio 2.
- Se il LED resta spento, è probabile che la scheda SIM sia protetta da codice PIN. Continuare con il passaggio 2 e il passaggio 3.

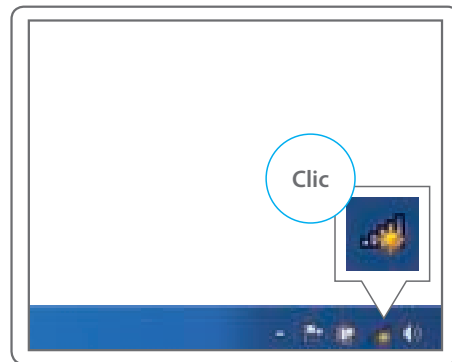


## 2

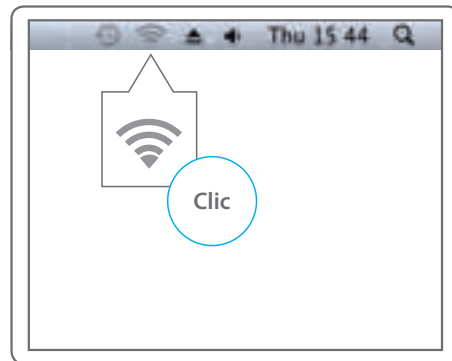
# Collegare il dispositivo al 3G Mobile Wi-Fi Router

- a. Eseguire la scansione per le reti Wi-Fi della propria area

PC

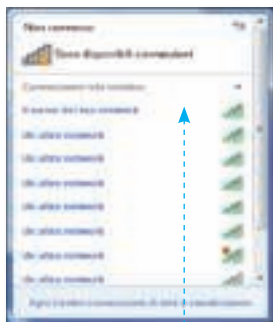


MAC



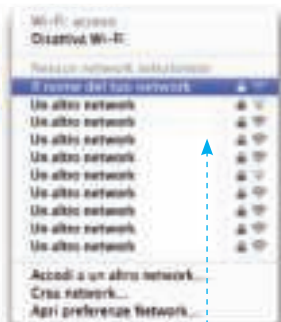
b. Selezionare il nome della rete del 3G Mobile Wi-Fi Router

PC



Clic  
Clic

MAC



Clic

c. Digitare il codice WPA2

PC



Clic

MAC



Clic

- È possibile individuare il nome della rete nel Foglietto con i dati di rete e sulla parte interna del coperchio posteriore del 3G Mobile Wi-Fi Router.

- È possibile individuare il codice WPA nel Foglietto con i dati di rete e sulla parte interna del coperchio posteriore del 3G Mobile Wi-Fi Router.

# 3

## Sbloccare la scheda SIM

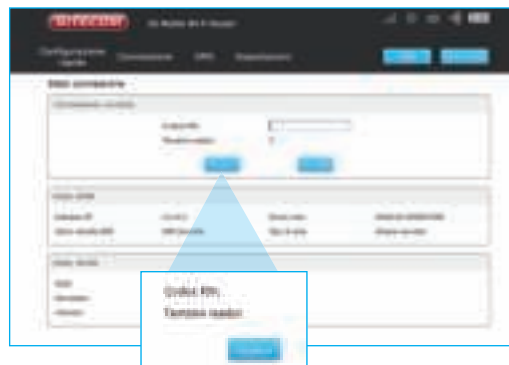
- a. Avviare il browser Internet e accedere alla pagina:  
<http://sitecom.modem>



b. Eseguire il login al 3G Mobile Wi-Fi Router

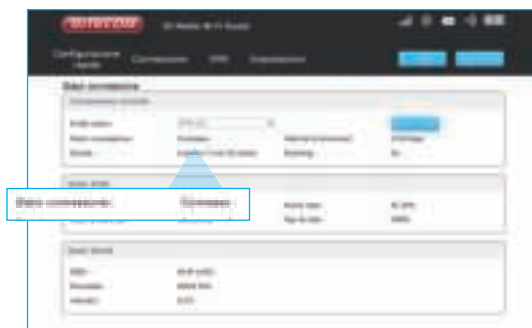


c. Digitare il codice PIN della scheda SIM e premere "applica". Attendere 10 secondi durante i quali il 3G Mobile Wi-Fi Router si collegherà alla rete 3G.



- È possibile trovare il nome utente e la password nel Foglietto con i dati di rete.

- d. Controllare lo stato della connessione per verificare che la connessione sia avvenuta correttamente



**SITECOM**

[www.sitecom.com/helpdesk](http://www.sitecom.com/helpdesk)

- È possibile controllare tale elemento anche attraverso il LED di segnale 3G. Se il LED sarà diventato blu fisso, la connessione è avvenuta correttamente.

# 3G Mobile Wi-Fi Router

## Contenido del paquete

ES



1x 3G Mobile Wi-Fi Router



1x Batería



1x Cable micro USB



1x Bolsa



Adaptadores de SIM

# Vista general del dispositivo



## 3G Signal LED

**Azul parpadeando:** Conéctese mediante acceso telefónico a una red 3G

**Azul parpadeando lentamente:** Regístrese en una red 3G

**Azul fijo:** Conexión de datos 3G correctamente realizada

**LED apagado:** Conexión de datos 3G no realizada correctamente: p.ej. la tarjeta SIM no está activada, el PIN está activado o el router está en modo de reposo

## Power LED

**Azul fijo durante 30 segundos, después se apaga:** Alimentación activa

**Rojo parpadeando:** Nivel bajo de alimentación

**Rojo fijo:** Bajo nivel de alimentación; pronto se apagará

**Verde parpadeando:** La batería se está cargando

**Verde fijo:** Carga finalizada

**LED apagado:** El router está en modo en reposo

## Wi-Fi Signal LED

**Azul fijo:** Wi-Fi activo

**Azul parpadeando dos veces:** Conectado a la red Wi-Fi

**LED apagado:** Wi-Fi en modo en reposo

## Botón de encendido/apagado

Mantener pulsado durante 3 segundos para encender/apagar  
Pulsar brevemente para desactivar el modo en reposo

1

# Configuración

a. Retirar la cubierta trasera





b. Introducir su tarjeta SIM (y tarjeta micro-SD opcional)

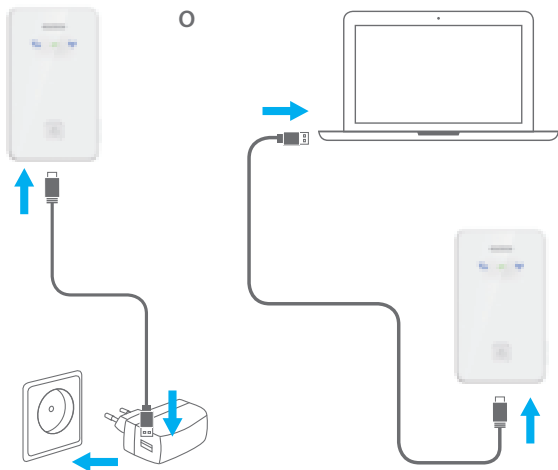


c. Introducir la batería y colocar la cubierta trasera



d. Cargar el 3G Mobile Wi-Fi Router

e. Cuando el LED de la batería se ilumina en verde fijo, el 3G Mobile Wi-Fi Router se habrá cargado por completo.



- Utilice el cable micro-USB suministrado y conéctese a un ordenador portátil o a un cargador de pared USB.
- Una carga completa dura una hora aproximadamente.

f. Mantenga pulsado el botón de encendido/apagado durante 3 segundos para encender el 3G Mobile Wi-Fi Router



g. Compruebe el estado del LED de señal 3G para determinar el estado de su conexión 3G



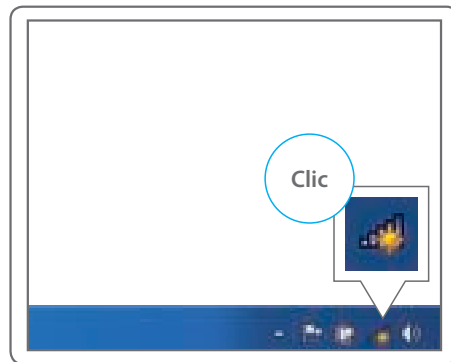
- Si el LED se ilumina en azul fijo, su tarjeta SIM no está protegida con un código PIN y podrá conectarse correctamente. Lleve a cabo solo el Paso 2.
- Si el LED permanece apagado, es probable que su tarjeta SIM esté protegida mediante código PIN. Lleve a cabo el Paso 2 y el Paso 3.

## 2

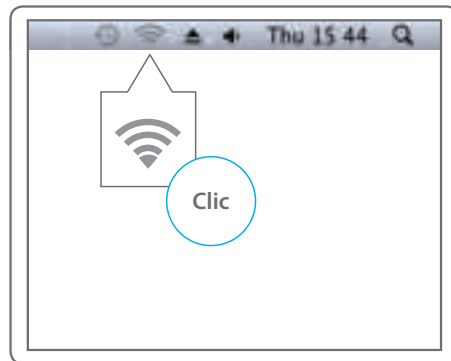
# Conecte su dispositivo al 3G Mobile Wi-Fi Router

a. Busque redes Wi-Fi en su zona

PC

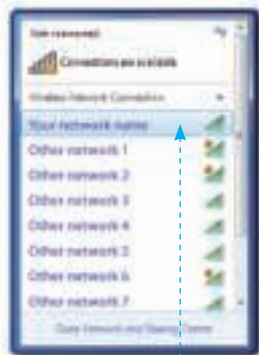


MAC



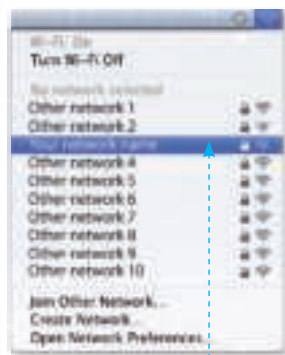
b. Seleccione el nombre de la red de su 3G Mobile Wi-Fi Router

PC



Clic  
Clic

MAC



Clic

c. Escriba el código WPA2

PC



Clic

MAC



Clic

- El nombre de la red se incluye en el folleto "Network Detail Flyer" o en el interior del borde trasero de su 3G Mobile Wi-Fi Router.

- El código WPA2 se incluye en el folleto "Network Detail Flyer" o en el interior del borde trasero de su 3G Mobile Wi-Fi Router.

## 3

## Desbloquear su tarjeta SIM

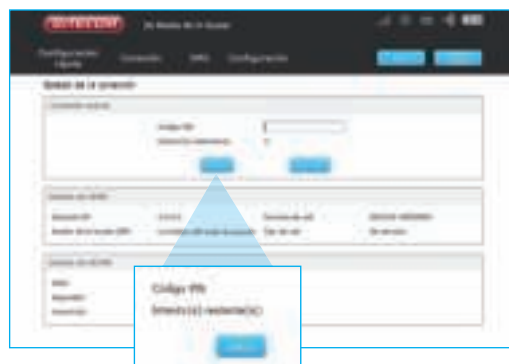
- Abra su navegador y vaya a:  
<http://sitecom.modem>



b. Inicie sesión en su 3G Mobile Wi-Fi Router

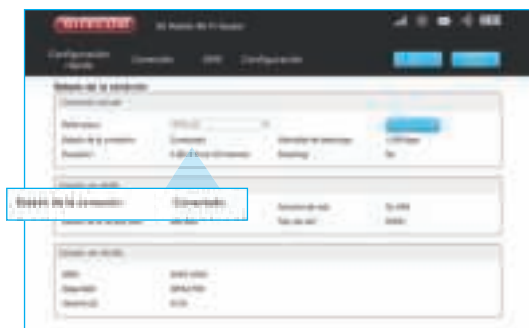


c. Introduzca el código PIN de su tarjeta SIM y pulse "Aplicar". Espere 10 segundos mientras el 3G Mobile Wi-Fi Router se conecta a la red 3G.



- El nombre de usuario y la contraseña se incluyen en el folleto "Network Detail Flyer".

- d. Consulte el estado de la conexión para asegurarse de que esta se haya realizado correctamente.



**SITECOM**

[www.sitecom.com/helpdesk](http://www.sitecom.com/helpdesk)

- También puede comprobarlo mediante el LED de señal 3G. Si el LED se ha iluminado en color azul fijo, la conexión se habrá establecido correctamente.



# 3G Mobile Wi-Fi Router

## Contenu du package

FR



1x 3G Mobile Wi-Fi Router



1x Batterie



1x Câble USB micro

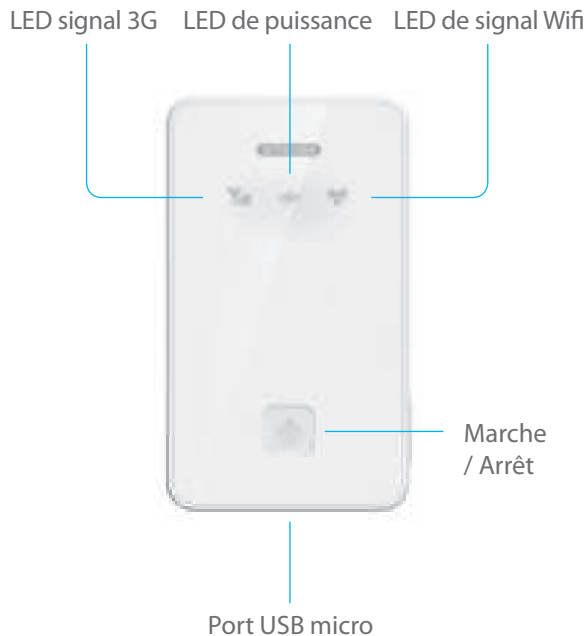


1x Sachet



Adaptateurs SIM

# Description du périphérique



## LED signal 3G

**Bleu clignotant:** connexion à un réseau 3G

**Bleu clignotant lent:** enregistrement à un réseau 3G

**Bleu fixe:** connexion de données 3G réussie

**Voyant DEL éteint:** échec de connexion de données 3G:  
par ex., carte SIM non activée, PIN activé  
ou routeur en mode veille

## Power LED

**Bleu fixe pendant 30 s, puis voyant éteint:** sous tension

**Rouge clignotant:** puissance faible

**Rouge fixe:** puissance faible et arrêt imminent

**Vert clignotant:** batterie en charge

**Vert fixe:** charge terminée

**Voyant DEL éteint:** routeur en mode veille

## Wi-Fi Signal LED

**Bleu fixe:** Wi-Fi activé

**Bleu clignotant deux fois:** connecté au réseau Wi-Fi

**Voyant DEL éteint:** Wi-Fi en mode veille

## Power on/off button

Appuyez sur le bouton pendant 3 secondes pour mettre sous/hors tension

Appuyez brièvement pour désactiver le mode veille

a. Enlevez le capot arrière

# 1

## Installation



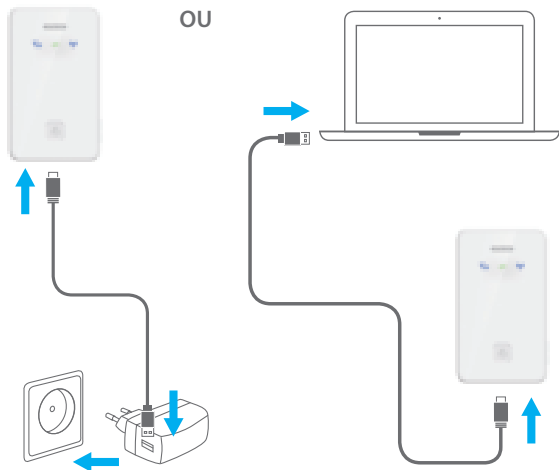
b. Insérez la carte SIM (et éventuellement une carte micro-SD)



c. Insérez la batterie et remettez le capot arrière



d. Chargez le 3G Mobile Wi-Fi Router



e. Lorsque le voyant DEL de la batterie passe au vert fixe, le 3G Mobile Wi-Fi Router est complètement chargé



- Utilisez le câble USB micro fourni et connectez le routeur à un notebook ou un chargeur mural USB.
- Il faut une heure environ pour une charge complète.

f. Appuyez sur le bouton ON/OFF pendant 3 secondes pour activer le 3G Mobile Wi-Fi Router



g. Vérifiez l'état du voyant DEL du signal 3G pour déterminer l'état de votre connexion 3G



- Si le voyant DEL est bleu fixe, cela signifie que votre carte SIM n'est pas sécurisée avec un code PIN et que votre connexion est réussie. Poursuivez uniquement avec l'étape 2.
- Si le voyant DEL reste éteint, cela signifie que votre carte SIM est probablement sécurisée avec un code PIN. Poursuivez avec les étapes 2 et 3.

## 2

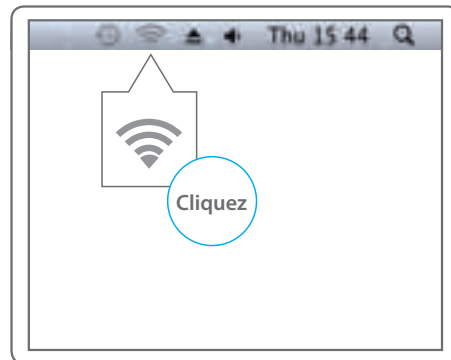
# Connectez votre appareil au 3G Mobile Wi-Fi Router

a. Recherchez les réseaux Wi-Fi locaux

PC

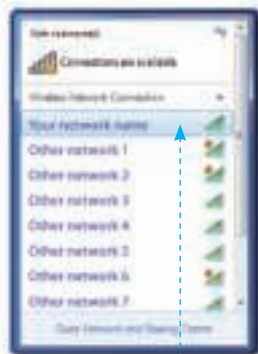


MAC



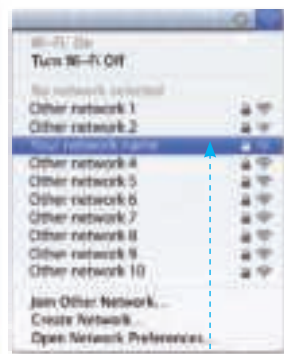
b. Sélectionnez le nom du réseau de votre 3G Mobile Wi-Fi Router

PC



Cliquez  
Cliquez

MAC



Cliquez

c. Saisissez le code WPA2

PC



Cliquez

MAC



Cliquez

- Vous trouverez le nom du réseau dans le Network Detail Flyer (dépliant des données de connexion réseau) ou sur la face intérieure du capot arrière de votre 3G Mobile Wi-Fi Router.

- Vous trouverez le code WPA2 dans le Network Detail Flyer (dépliant des données de connexion réseau) ou sur la face intérieure du capot arrière de votre 3G Mobile Wi-Fi Router.



## 3

# Débloquez votre carte SIM

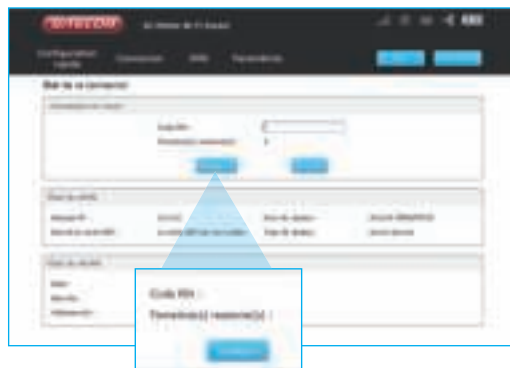
- a. Ouvrez votre navigateur web et rendez-vous à la page:  
<http://sitecom.modem>



b. Connectez-vous à votre 3G Mobile Wi-Fi Router

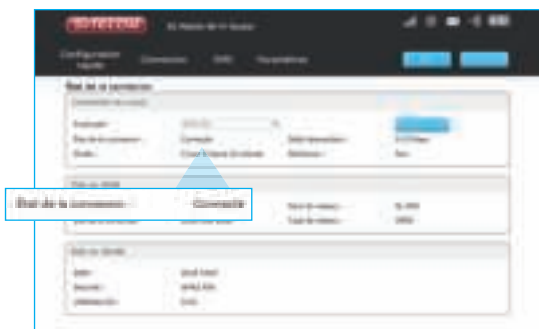


c. Saisissez le code PIN de votre carte SIM et appuyez sur "appliquer". Attendez 10 secondes pendant que le 3G Mobile Wi-Fi Router se connecte au réseau 3G.



- Vous trouverez le nom d'utilisateur et le mot de passe dans le Network Login Details Flyer (dépliant des détails de connexion au réseau).

- d. Vérifiez l'état de la connexion pour être sûr d'être connecté



**SITECOM**

[www.sitecom.com/helpdesk](http://www.sitecom.com/helpdesk)

- Vous pouvez également vérifier l'état de connexion avec le voyant DEL du signal 3G. Si le voyant DEL est bleu fixe, la connexion est réussie.

# 3G Mobile Wi-Fi Router

## Conteúdo da embalagem



1x 3G Mobile Wi-Fi Router



1x Bateria



1x Cabo micro USB

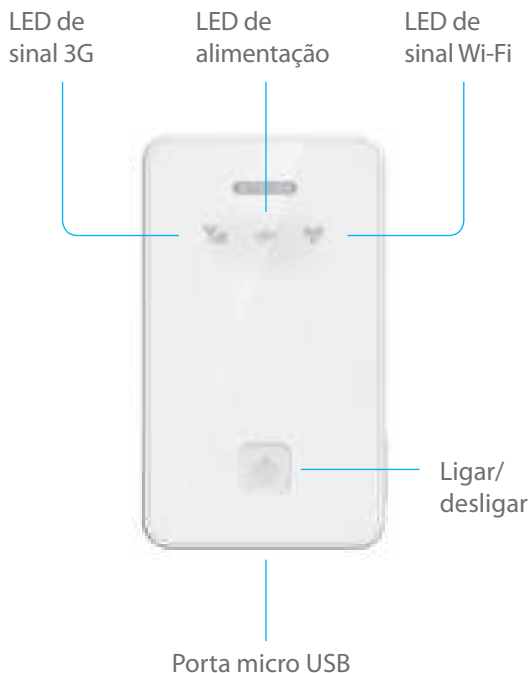


1x Bolsa



Adaptadores de SIM

# Device overview



## LED de sinal 3G

**Azul a piscar:** a ligar a uma rede 3G

**Azul a piscar lentamente:** a registar-se numa rede 3G

**Azul constante:** ligação de dados 3G estabelecida com êxito

**LED apagado:** a ligação de dados 3G não foi estabelecida: por exemplo o cartão SIM não está ativado, o PIN está ativado ou o router está em modo de suspensão

## LED de alimentação

**Azul constante durante 30 segundos e depois apaga-se:** alimentação ligada

**Vermelho a piscar:** alimentação fraca

**Vermelho constante:** alimentação fraca; o dispositivo irá desligar-se em breve

**Verde a piscar:** bateria a carregar

**Verde constante:** carga completa

**LED apagado:** router em modo de suspensão

## LED de sinal Wi-Fi

**Azul constante:** Wi-Fi ativo

**Azul a piscar duas vezes:** ligado à rede Wi-Fi

**LED apagado:** Wi-Fi em modo de suspensão

## Power on/off button

Mantenha premido durante 3 segundos para ligar ou desligar

Prima brevemente para desativar o modo de suspensão

a. Retire a tampa traseira

# 1

## Instalação



b. Introduza o cartão SIM (e um cartão micro SD opcional)

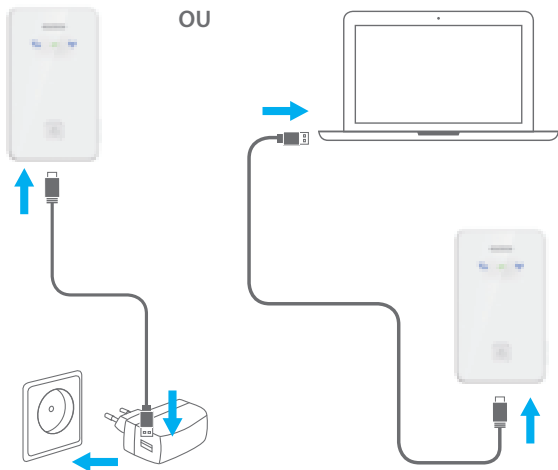


c. Introduza a bateria e coloque a tampa traseira



d. Carregue o 3G Mobile Wi-Fi router

e. Quando o LED da bateria fica verde constante, o 3G Mobile Wi-Fi Router está completamente carregado.



- Utilize o cabo micro USB fornecido e ligue a um portátil ou um carregador USB.
- Demora cerca de uma hora até a carga estar completa.



f. Mantenha o botão ligar/desligar premido durante 3 segundos para ligar o 3G Mobile Wi-Fi Router



g. Verifique o LED de sinal 3G para determinar o estado da ligação 3G



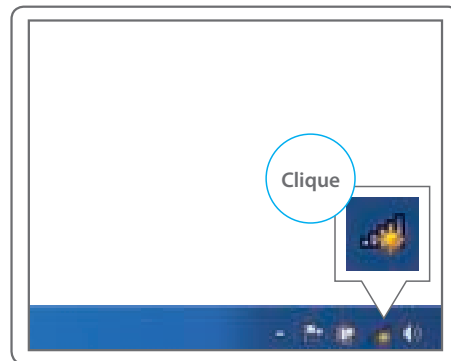
- Se o LED ficar azul constante, o cartão SIM não está protegido por um código PIN e a ligação foi estabelecida com êxito. Execute apenas o Passo 2.
- Se o LED continuar apagado, é provável que o cartão SIM esteja protegido por um código PIN. Execute o Passo 2 e o Passo 3.

## 2

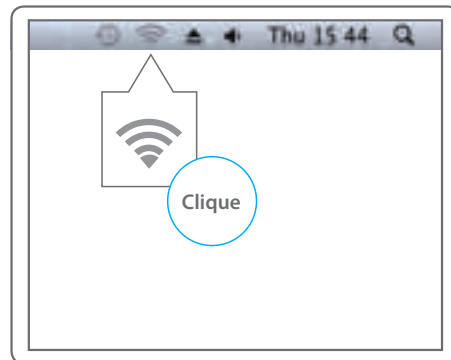
# Ligue o seu dispositivo ao 3G Mobile Wi-Fi Router

a. Procure redes Wi-Fi na sua área

PC

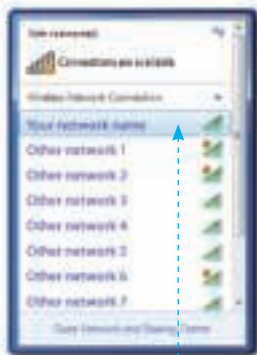


MAC



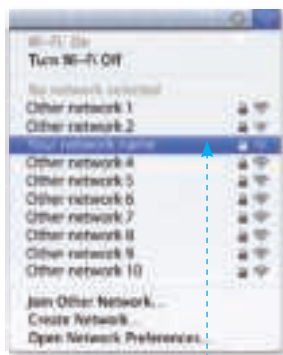
b. Selecione o nome da rede do 3G Mobile Wi-Fi Router

PC



Clique  
Clique

MAC



Clique

c. Introduza o código WPA2

PC



Clique

MAC



Clique

- O nome da rede encontra-se no folheto de detalhes da rede ou no interior da tampa traseira do 3G Mobile Wi-Fi Router.

- O código WPA2 encontra-se no folheto de detalhes da rede ou no interior da tampa traseira do 3G Mobile Wi-Fi Router.

## 3

## Desbloqueie o cartão SIM

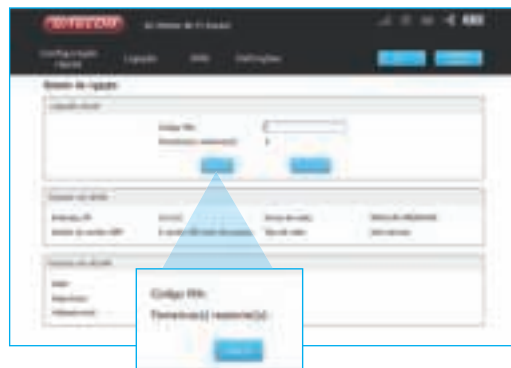
- a. Abra o navegador de internet e vá a:  
<http://sitecom.modem>



b. Inicie sessão no seu 3G Mobile Wi-Fi Router

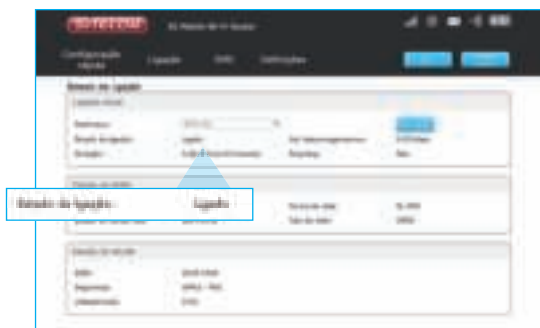


c. Introduza o código PIN do cartão SIM e prima “aplicar”.  
Aguarde 10 segundos enquanto o 3G Mobile Wi-Fi Router se liga à rede 3G.



- O nome de utilizador e a palavra-passe encontram-se no folheto de detalhes da rede.

d. Verifique o estado da ligação para se certificar de que foi estabelecida com êxito



**SITECOM**

[www.sitecom.com/helpdesk](http://www.sitecom.com/helpdesk)

- Também pode verificar o estado da rede através do LED de sinal 3G. Se o LED estiver azul constante, a ligação foi estabelecida com êxito.

# 3G Mobile Wi-Fi Router

## Комплект поставки



1x 3G Mobile Wi-Fi Router



1x аккумуляторная  
батарея



1x кабель Micro USB



1x мешочек



SIM адаптеры

# Обзор устройства

Светодиодный  
индикатор  
сигнала 3G

Светодиодный  
индикатор  
питания

Светодиодный  
индикатор  
сигнала Wi-Fi



Кнопка  
включения/  
выключения  
питания

Порт Micro USB

## Светодиодный индикатор сигнала 3G

**Мигает синим светом:** выполняется подключение к сети 3G

**Медленно мигает синим светом:** регистрация в сети 3G  
**Горит синим светом:** подключено к сети 3G

**Светодиодный индикатор не горит:** не удалось подключиться к сети 3G (например, SIM-карта не активирована, активирован PIN-код или маршрутизатор находится в спящем режиме)

## Светодиодный индикатор питания

**Горит синим светом** в течение 30 секунд и выключается: питание устройства включено

**Мигает красным светом:** низкий уровень заряда

**Горит красным светом:** низкий уровень заряда, устройство скоро выключится

**Мигает зеленым светом:** аккумуляторная батарея заряжается

**Горит зеленым светом:** аккумуляторная батарея полностью заряжена

**Светодиодный индикатор не горит:** маршрутизатор находится в спящем режиме

## Светодиодный индикатор сигнала Wi-Fi

**Горит синим светом:** беспроводная связь Wi-Fi активна

**Мигает дважды синим светом:** подключено к сети Wi-Fi

**Светодиодный индикатор не горит:** Wi-Fi в спящем режиме

## Кнопка включения/выключения питания

Нажмите и удерживайте ее в течение 3 секунд, чтобы включить или выключить маршрутизатор

Нажмите однократно для выхода из спящего режима



а. Снимите заднюю крышку

# 1

## Настройка



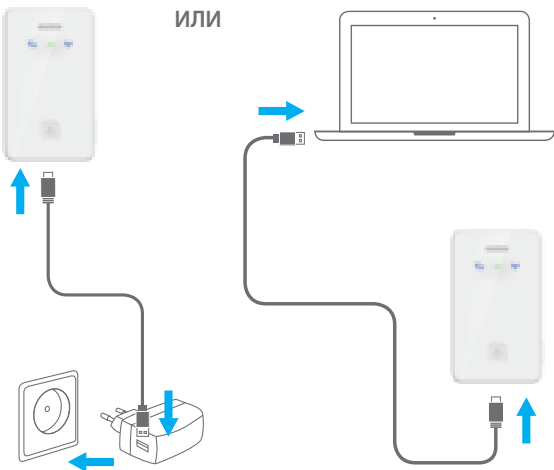
б. Вставьте SIM-карту (и карту micro-SD (при наличии))



в. Вставьте аккумуляторную батарею и установите заднюю крышкуcover



г. Зарядите маршрутизатор 3G Mobile Wi-Fi



д. Если индикатор аккумуляторной батареи горит зеленым светом, значит аккумуляторная батарея 3G Mobile Wi-Fi Router полностью заряжена.



- Используйте поставляемый в комплекте кабель micro-USB и подключите его к ноутбуку или зарядному устройству USB.
- Полная зарядка занимает около одного часа.

е. Нажмите и удерживайте кнопку включения/выключения в течение 3 секунд, чтобы включить 3G Mobile Wi-Fi Router



ж. Проверьте индикатор сигнала 3G, чтобы определить состояние подключения 3G



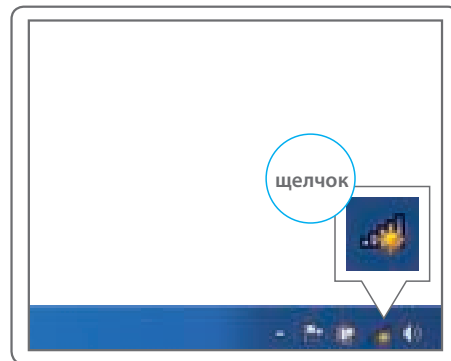
- Если индикатор горит синим светом, SIM-карта не защищена PIN-кодом и подключение выполнено. Выполните только шаг 2.
- Если индикатор не горит, возможно, SIM-карта защищена PIN-кодом. Выполните шаги 2 и 3.

## 2

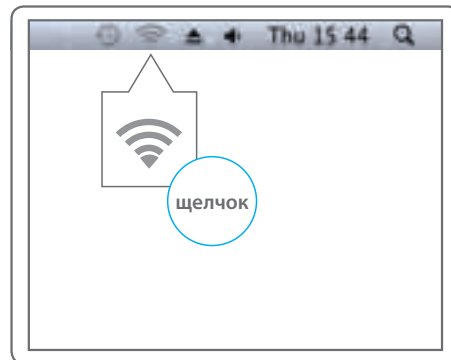
# Подключение устройства к маршрутизатору 3G Mobile Wi-Fi

а. Выполните поиск сетей Wi-Fi

PC

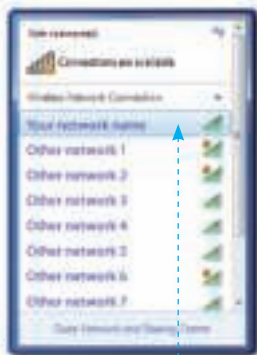


MAC



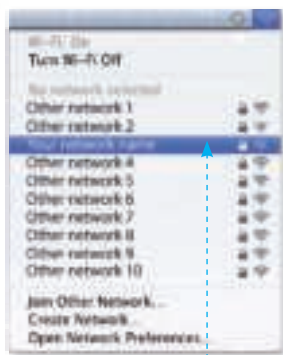
б. Выберите имя сети для вашего 3G Mobile Wi-Fi Router

PC



щелчок  
щелчок

MAC



щелчок

в. Введите код WPA2

PC



щелчок

MAC



щелчок

- Имя сети можно найти в справочном листе Network Detail Flyer или на внутренней стороне задней крышки 3G Mobile Wi-Fi Router.

- Код WPA2 можно найти в справочном листе Network Detail Flyer или на внутренней стороне задней крышки 3G Mobile Wi-Fi Router.

## 3

# Разблокирование SIM-карты

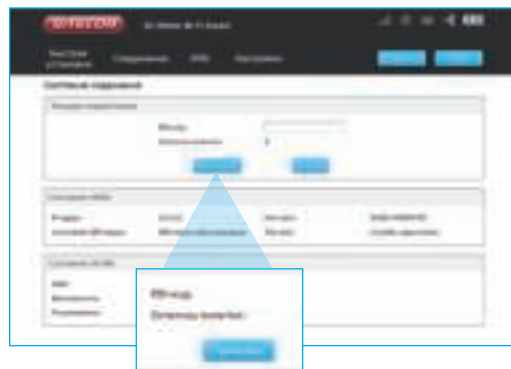
- а. Откройте веб-браузер и перейдите на веб-сайт:  
<http://sitecom.modem>



б. Войдите в интерфейс 3G Mobile Wi-Fi Router



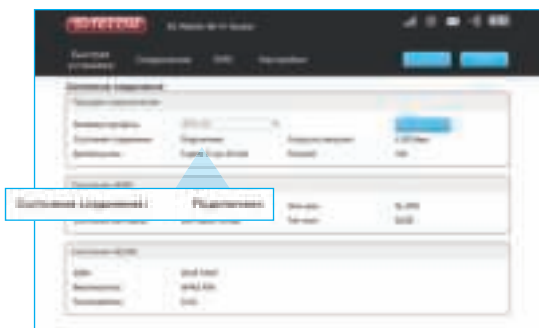
в. Введите PIN-код SIM-карты и нажмите “применить”.  
Подождите 10 секунд, пока 3G Mobile Wi-Fi Router не подключится к сети 3G.



- Имя пользователя и пароль можно найти в справочном листе Network Detail Flyer.



- г. Проверьте состояние подключения, чтобы убедиться в том, что подключение выполнено



**SITECOM**

[www.sitecom.com/helpdesk](http://www.sitecom.com/helpdesk)

- О состоянии подключения также говорит поведение светодиодного индикатора сигнала 3G. Если индикатор горит синим светом, подключение выполнено.

# Sitecom Europe BV EC Declaration of Conformity

We, Sitecom Europe BV • Linatbaan 101 • 3045 AH Rotterdam • The Netherlands

Hereby declare under our sole responsibility that the Sitecom product:

Product number: WLM-1000 v1 001  
Product description: 3G Mobile Wi-Fi Router

To which this declaration relates is in conformity with the requirements of the following standards:

- |   |  |
|---|--|
| <ul style="list-style-type: none"><li>Low Voltage Directive (LVD)<ul style="list-style-type: none"><li>EN 60950-1:2006</li><li>o EN 60950-1:2006/A12:2011</li><li>o EN 60950-1:2006/A1:2010</li><li>o EN 60950-1:2006/A11:2009</li></ul></li><li>EN 61558-1:1997</li><li>o EN 61558-1:1997/A1:1998</li><li>o EN 61558-1:1997/A11:2003</li></ul> | <ul style="list-style-type: none"><li>Radio and Telecom Terminal Equipment Directive (R&amp;TTE)<ul style="list-style-type: none"><li>EN 300 328 V1.7.1</li><li>EN 300 328 V1.8.1</li><li>EN 300 220-2 V2.3.1</li><li>EN 300 220-2 V2.4.1</li><li>ETSI EN 301 489-1 V1.9.2</li><li>EN 301 489-3 V1.4.1</li></ul></li></ul>                   |
| <ul style="list-style-type: none"><li>EN 61558-1:2005</li><li>o EN 61558-1:2005/Corrigendum 2006-08</li><li>o EN 61558-1:2005/A1:2009</li></ul>   | <ul style="list-style-type: none"><li>EcoDesign Energy-related Products Directive (EuP / ErP)<ul style="list-style-type: none"><li>Regulation (EC) 278/2009 ecodesign of external power supplies</li><li>Commission Regulation (EC) 1275/2008 - ecodesign requirements standby and off mode electrical power consumption</li></ul></li></ul> |
| <ul style="list-style-type: none"><li>EN 61558-2:2009</li><li>EN 61643-11:2002</li><li>o EN 61643-11:2002/A11:2007</li><li>EN 61643-11:2012</li></ul>   |  |

Electromagnetic Fields (EMF)

- EN 62479:2010

Electro-Magnetic Compatibility (EMC) Directive

- EN 55022:2006
    - EN 55022:2006/A2:2010
    - o EN 55022:2006/A1:2007
  - EN 55022:2010
    - o EN 55022:2010/AC:2011
  - EN 55024:1998
  - o EN 55024:1998/A1:2001
  - o EN 55024:1998/A2:2003
- EN 55024:2010
    - EN 61000-3-2:2006
    - o EN 61000-3-2:2006/A1:2009
    - o EN 61000-3-2:2006/A2:2009
  - EN 61000-3-3:2008
  - EN 61204-3:2000
  - IEC 61204-3:2011

This certifies that the following designated Sitecom product:

Product description: 3G Mobile Wi-Fi Router  
Product No.: WLM-1000 v1 001

Complies with the requirements of the following directives and carries the CE marking accordingly:  
R&TTE Directive 99/5/EC, EMC directive 2004/95/EC and Low Voltage Directive 2006/95/EC.  
This declaration is the responsibility of the manufacturer / importer:

Sitecom Europe BV,  
Rotterdam, 25 october 2013

M. Bergwerff,



Chief Operations Officer

## UK CE COMPLIANCE

Hereby Sitecom Europe BV declares that this product is in accordance with essential requirements and other relevant terms of the European regulation 1999/5/EC.

## FR CONFORMITE CE

Par la présente Sitecom Europe BV, déclare que l'appareil est conforme aux exigences essentielles et aux dispositions pertinentes de la Directive Européenne 1999/5/EC.

## DE CE-KONFORMITÄT

Hiermit erklärt Sitecom Europe BV, dass dieses Produkt die erforderlichen Voraussetzungen und andere relevante Bedingungen der europäischen Richtlinie 1999/5/EC erfüllt.

## IT CONFORMITÀ ALLE NORME CE

Con la presente Sitecom Europe BV dichiara che questo prodotto è conforme ai requisiti essenziali e agli altri termini rilevanti della Direttiva Europea 1999/5/EC.

## NL CE GOEDKEURING

Hierbij verklaart Sitecom Europe BV dat dit product in overeenstemming is met de essentiële eisen en andere relevante bepalingen van Europese Richtlijn 1999/5/EC.

## ES CONFORMIDAD CON LA CE

Por la presente Sitecom Europe BV declara que este producto cumple con los requisitos esenciales y las otras provisiones relevantes de la Directiva Europea 1999/5/EC.

## PT CONFORMIDADE CE

Pela presente a Sitecom Europe BV declara que este produto está em conformidade com os requisitos essenciais e outras condições relevantes da regulamentação Europeia 1999/5/EC.

## SE CE-FÖRSÄKRAN

Härmed försäkras Sitecom Europe BV att denna produkt uppfyller de nödvändiga kraven och andra relevanta villkor EU-direktiv 1999/5/EC.

## DK OVERENSSTEMMELSESRKLÆRING

Sitecom Europe BV bekræfter hermed, at dette produkt er i overensstemmelse med de væsentlige krav og andre betingelser i henhold til Rådets direktiv 1999/5/EC.

## NO CE-OVERENSSTEMMELSE

Sitecom Europe BV erklærer herved at dette produkt er i overensstemmelse med de avgjørende kravene og andre relevante vilkår i den europeiske forskriften 1999/5/EC.

## FI CE-HYVÄKSYNTÄ

Täten Sitecom Europe BV ilmoittaa, että tämä tuote on yhdenmukainen direktiivin 1999/5/EC olennaisista vaatimusten ja muiden asiaankuuluvien sopimusehtojen kanssa.

## RU СООТВЕТСТВИЕ ТРЕБОВАНИЯМ CE

Настоящим компания Sitecom Europe BV заявляет, что ее продукция соответствует основным требованиям и условиям Европейской Директивы 1999/5/EC.

## PL CERTYFIKAT ZGODNOŚCI CE

Sitecom Europe BV niniejszym oświadcza, że ten produkt spełnia wszelkie niezbędne wymogi, a także inne istotne warunki dyrektywy europejskiej 1999/5/WE.

## GR ΣΥΜΜΟΡΦΩΣΗ ΜΕ CE

Η Sitecom Europe BV δηλώνει, διά του παρόντος, ότι αυτό το προϊόν συμμορφώνεται με τις ουσιαστικές απαιτήσεις και τους λοιπούς όρους του ευρωπαϊκού κανονισμού 1999/5/EC.