

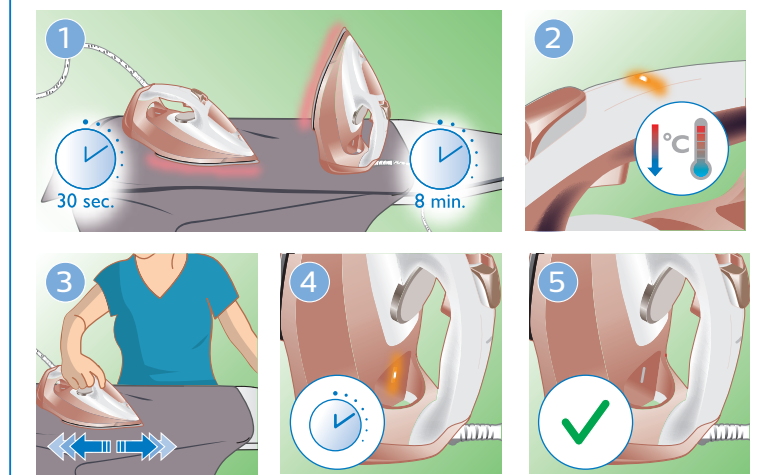


**EN** Press and hold **DE** Gedrückt halten **FR** Maintenir enfoncé **NL** Ingedrukt houden **DA** Tryk og hold nede **FI** Paina **NO** Trykk og hold **SV** Håll intryckt **IT** Tenere premuto **ES** Mantener pulsado **PT** Manter premido **RU** Нажмите и удерживайте **TR** Basip basılı tutun **KK** Басып турыңыз **PL** Naciśnij i przytrzymaj **CS** Stiskněte a podržte **EL** Πατήστε παρατεταμένα **BG** Натиснете и задржете **HR** Pritisnite i zadržite **ET** Vajutage ja hoidke all nappu **HU** Tartása nyomva **LT** Paspauskite ir palaikykite **LV** Nospiediet un turiet nospiedu **SL** Pridržite **RO** Ține apăsat **SK** Stlače a podržte **SR** Pritisnite i držite **UK** Натисніть та утримуйте **KO** 길게 누르기 **TH** กดค้าง **SC** 按住 **TC** 按住 **MS** Tekan dan tahan **VI** Nhấn và giữ **ID** Tekan dan tahan **AR** اضغط باستمرار **FA** فشار داده و نگه دارید



**EN** Automatic shut off for specific types only **DE** Automatische Abschaltung (nur für bestimmte Gerätetypen) **FR** Fonction d'arrêt automatique pour certains modèles uniquement **NL** Automatische uitschakelfunctie alleen voor bepaalde typen **DA** Auto-sluk kun for nogle modeller **FI** Automaattinen virrankatkaisu toiminto vain tietyissä malleissa **NO** Automatisk av-funksjon for kun enkelte typer **SV** Automatisk avstängning (endast vissa modeller) **IT** Spegnimento automatico solo per modelli specifici **ES** Función de desconexión automática: solo para modelos específicos **PT** Desativação automática apenas para tipos específicos **RU** Автоматическое отключение для некоторых моделей **TR** Sadesece betirli modeller için geçerli olan otomatik kapanma fonksiyonu **KK** Автоматты түрдегі өшірілгені тек ерекше түрлерінде ғана **PL** Automatyeczne wyłączenie tylko w przypadku wybranych modeli **CS** Funkce automatického vypnutí pouze pro některé typy **EL** Αυτόματη διακοπή λειτουργίας μόνο σε συγκεκριμένους τύπους **BG** Автоматично изключване само за определени модели **HR** Funkcija automatskog isključenja samo za neke modele **ET** Automaatne väljalülitamine ainult teatud tüüpi puhul **HU** Automatikus kikapcsolás csak bizonyos típusoknál **LT** Automatinis išjungimas yra tik specifiniuose modeliuose **LV** Automātiska izslēgšanās tikai atsevišķiem modeļiem **SL** Samodejni izklop samo pri določenih modelih **RO** Funcție de oprire automată numai la anumite modele **SK** Automatické vypnutie len pre určité modely **SR** Funkcija automatskog isključenja samo za neke modele **UK** Автоматичне вимкнення лише в окремих моделях **KO** 자동 전원 차단 기능 (특정 모델만 해당) **TH** ระบบตัดไฟอัตโนมัติสำหรับรุ่นเท่านั้น **SC** 自动关熄功能 (仅限于特定型号) **TC** 自動關閉功能僅適用於特殊型號 **MS** Pemastian automatik untuk jenis tertentu sahaja **VI** Chức năng tự động ngắt chỉ cho một số kiểu nhất định **IN** Fungsi mati otomatis hanya pada tipe tertentu **FA** خاموش شدن خودکار فقط در مدل‌های خاص **AR** إيقاف تشغيل تلقائي لأنواع محددة فقط

**EN** Press and hold **DE** Gedrückt halten **FR** Maintenir enfoncé **NL** Ingedrukt houden **DA** Tryk og hold nede **FI** Paina **NO** Trykk og hold **SV** Håll intryckt **IT** Tenere premuto **ES** Mantener pulsado **PT** Manter premido **RU** Нажмите и удерживайте **TR** Basip basılı tutun **KK** Басып турыңыз **PL** Naciśnij i przytrzymaj **CS** Stiskněte a podržte **EL** Πατήστε παρατεταμένα **BG** Натиснете и задржете **HR** Pritisnite i zadržite **ET** Vajutage ja hoidke all nappu **HU** Tartása nyomva **LT** Paspauskite ir palaikykite **LV** Nospiediet un turiet nospiedu **SL** Pridržite **RO** Ține apăsat **SK** Stlače a podržte **SR** Pritisnite i držite **UK** Натисніть та утримуйте **KO** 길게 누르기 **TH** กดค้าง **SC** 按住 **TC** 按住 **MS** Tekan dan tahan **VI** Nhấn và giữ **ID** Tekan dan tahan **AR** اضغط باستمرار **FA** فشار داده و نگه دارید



**EN** Use Quick Calc Release once every 3 months to prolong the life of your iron. Do not perform the Quick Calc Release when the iron is hot. Do not pour water into the Quick Calc Release opening. **DE** Verwenden Sie die Quick Calc Release-Funktion einmal alle 3 Monate, um die Lebensdauer Ihres Bügeleisens zu verlängern. Führen Sie Quick Calc Release nicht durch, wenn das Bügeleisen heiß ist. Gießen Sie kein Wasser in die Quick Calc Release-Öffnung. **FR** Utilisez la fonction Quick Calc Release tous les 3 mois afin de prolonger la durée de vie de votre fer à repasser. N'exécutez pas la fonction Quick Calc Release lorsque le fer à repasser est chaud. Ne versez pas d'eau dans l'ouverture Quick Calc Release. **NL** Gebruik Quick Calc Release eens in de 3 maanden om de levensduur van uw strijkijzer te verlengen. Voer de Quick Calc Release niet uit als het strijkijzer heet is. Giet geen water in de Quick Calc Release-opening. **PT** Utilize a função Quick Calc Release uma vez a cada 3 meses para prolongar a vida útil do seu ferro. Não utilize a função Quick Calc Release enquanto o ferro estiver quente. Não introduza água no canal da abertura Quick Calc Release. **RU** Выполняйте быструю очистку от накипи каждые 3 месяца, чтобы продлить срок службы утюга. Не используйте функцию быстрой очистки от накипи, когда утюг горячий. Не наливайте воду через отверстие для быстрой очистки от накипи. **TR** Ütünüzdün ömrünü uzatmak için 3 ayda bir Hızlı Kireç Çözme işlevini kullanın. Ütü sıcakken Hızlı Kireç Çözme işlevini kullanmayın. Hızlı Kireç Çözme bölmesine su doldurmayın. **KK** Үтіктің қызмет ету мерзімін ұзарту үшін, қаспақты тез жою атқарымын 3 айда бір рет қолданыңыз. Үтік ысып тұрған кезде, қаспақты тез жою атқарымын қолданбаңыз. Қаспақты тез жоюға арналған тесікке су құймаңыз. **PL** Aby przedłużyć okres eksploatacji żelazka, korzystaj z funkcji Quick Calc Release co 3 miesiące. Nie korzystaj z funkcji Quick Calc Release, gdy żelazko jest gorące. Nie wlewaj wody do otworu Quick Calc Release. **CS** Používejte funkci Rychlé uvolnění vodního kamene jednou za 3 měsíce a prodloužíte životnost žehličky. Funkci Rychlé uvolnění vodního kamene nepoužívejte, když je žehlička horká. Nelitujte vodu do otvoru pro rychlé odstranění vodního kamene. **EL** Χρησιμοποιήστε τη λειτουργία απομάκρυνσης αλάτων στον τοπίρο μία φορά κάθε 3 μήνες για να παρατείνετε τη διάρκεια ζωής του σιδερού σας. Μην χρησιμοποιείτε τη γρήγορη απομάκρυνση αλάτων όταν το σίδερο είναι ζεστό. Μην ρίχνετε νερό μέσα στο άνοιγμα γρήγορης απομάκρυνσης αλάτων. **BG** Използвайте бързо освобождаване на накипа веднъж на всеки 3 месеца, за да удължите живота на вашата ютия. Не извършвайте бързо освобождаване на накипа, когато ютията е гореща. Не изливайте водата в отвората за бързо освобождаване на накипа. **HR** Koristite Quick Calc Release jednom svaka 3 mjeseca kako biste produžili vijek trajanja glačala. Nemojte koristiti Quick Calc Release dok je glačalo vruće. Nemojte ulijevati vodu u otvor Quick Calc Release. **ET** Triikraua tööea pikendamiseks kasutage funktsiooni Quick Calc Release iga 3 kuu järel. **LT** Naudokite greitąjį kalkių šalinimą kartą per tris mėnesius, kad įlgintuvas veiktų ilgiau. Neatlikite greitojo kalkių šalinimo, kai lygintuvas karštas. Nepilkite vandens į greitojo kalkių šalinimo angą. **LV** Izmantojiet Quick Calc Release funkciju ik pēc 3 mēnešiem, lai pagarinātu gludekļa kalpošanas laiku. Neveiciet Quick Calc Release, ja gludeklis ir karsts. Nelejiet ūdeni Quick Calc Release funkcijas atverē. **SL** Funkcija Quick Calc Release uporabite enkrat na vsake 3 mesece in tako podaljšate življenjsko dobo likalnika. Ne uporabljajte Quick Calc Release, ko je likalnik vroč. V odprtino za funkcijo Quick Calc Release ne zlivajte vode. **RO** Folosește funcția de detartrare rapidă o dată la 3 luni pentru a prelungi durata de viață a fierului de călcat. Nu efectua procesul de detartrare rapidă atunci când fierul este fierbinte. Nu turna apă în orificiul de detartrare rapidă. **SK** Na predĺženie životnosti svojej žehličky používajte funkciu Quick Calc Release raz za 3 mesiace. Funkciu Quick Calc Release nepoužívajte, keď je žehlička horúca. Nikdy nelejte vodu do otvoru Quick Calc Release. **SR** Koristite funkciju Quick Calc Release jednom u 3 meseca kako biste produžili vek trajanja pegle. Ne koristite funkciju Quick Calc Release dok je pegla vruća. Nemojte da sipate vodu u otvor za funkciju Quick Calc Release. **UK** Використовуйте функцію швидкого видалення накипи кожні 3 місяці, щоб подовжити термін експлуатації праски. **TR** Ütünüzdün ömrünü uzatmak için 3 ayda bir Hızlı Kireç Çözme işlevini kullanın. Ütü sıcakken Hızlı Kireç Çözme işlevini kullanmayın. Hızlı Kireç Çözme bölmesine su doldurmayın. **KK** Үтіктің қызмет ету мерзімін ұзарту үшін, қаспақты тез жою атқарымын 3 айда бір рет қолданыңыз. Үтік ысып тұрған кезде, қаспақты тез жою атқарымын қолданбаңыз. Қаспақты тез жоюға арналған тесікке су құймаңыз. **PL** Aby przedłużyć okres eksploatacji żelazka, korzystaj z funkcji Quick Calc Release co 3 miesiące. Nie korzystaj z funkcji Quick Calc Release, gdy żelazko jest gorące. Nie wlewaj wody do otworu Quick Calc Release. **CS** Používejte funkci Rychlé uvolnění vodního kamene jednou za 3 měsíce a prodloužíte životnost žehličky. Funkci Rychlé uvolnění vodního kamene nepoužívejte, když je žehlička horká. Nelitujte vodu do otvoru pro rychlé odstranění vodního kamene. **EL** Χρησιμοποιήστε τη λειτουργία απομάκρυνσης αλάτων στον τοπίρο μία φορά κάθε 3 μήνες για να παρατείνετε τη διάρκεια ζωής του σιδερού σας. Μην χρησιμοποιείτε τη γρήγορη απομάκρυνση αλάτων όταν το σίδερο είναι ζεστό. Μην ρίχνετε νερό μέσα στο άνοιγμα γρήγορης απομάκρυνσης αλάτων. **BG** Използвайте бързо освобождаване на накипа веднъж на всеки 3 месеца, за да удължите живота на вашата ютия. Не извършвайте бързо освобождаване на накипа, когато ютията е гореща. Не изливайте водата в отвората за бързо освобождаване на накипа. **HR** Koristite Quick Calc Release jednom svaka 3 mjeseca kako biste produžili vijek trajanja glačala. Nemojte koristiti Quick Calc Release dok je glačalo vruće. Nemojte ulijevati vodu u otvor Quick Calc Release. **ET** Triikraua tööea pikendamiseks kasutage funktsiooni Quick Calc Release iga 3 kuu järel. **LT** Naudokite greitąjį kalkių šalinimą kartą per tris mėnesius, kad įlgintuvas veiktų ilgiau. Neatlikite greitojo kalkių šalinimo, kai lygintuvas karštas. Nepilkite vandens į greitojo kalkių šalinimo angą. **LV** Izmantojiet Quick Calc Release funkciju ik pēc 3 mēnešiem, lai pagarinātu gludekļa kalpošanas laiku. Neveiciet Quick Calc Release, ja gludeklis ir karsts. Nelejiet ūdeni Quick Calc Release funkcijas atverē. **SL** Funkcija Quick Calc Release uporabite enkrat na vsake 3 mesece in tako podaljšate življenjsko dobo likalnika. Ne uporabljajte Quick Calc Release, ko je likalnik vroč. V odprtino za funkcijo Quick Calc Release ne zlivajte vode. **RO** Folosește funcția de detartrare rapidă o dată la 3 luni pentru a prelungi durata de viață a fierului de călcat. Nu efectua procesul de detartrare rapidă atunci când fierul este fierbinte. Nu turna apă în orificiul de detartrare rapidă. **SK** Na predĺženie životnosti svojej žehličky používajte funkciu Quick Calc Release raz za 3 mesiace. Funkciu Quick Calc Release nepoužívajte, keď je žehlička horúca. Nikdy nelejte vodu do otvoru Quick Calc Release. **SR** Koristite funkciju Quick Calc Release jednom u 3 meseca kako biste produžili vek trajanja pegle. Ne koristite funkciju Quick Calc Release dok je pegla vruća. Nemojte da sipate vodu u otvor za funkciju Quick Calc Release. **UK** Використовуйте функцію швидкого видалення накипи кожні 3 місяці, щоб подовжити термін експлуатації праски. **TR** Ütünüzdün ömrünü uzatmak için 3 ayda bir Hızlı Kireç Çözme işlevini kullanın. Ütü sıcakken Hızlı Kireç Çözme işlevini kullanmayın. Hızlı Kireç Çözme bölmesine su doldurmayın. **KK** Үтіктің қызмет ету мерзімін ұзарту үшін, қаспақты тез жою атқарымын 3 айда бір рет қолданыңыз. Үтік ысып тұрған кезде, қаспақты тез жою атқарымын қолданбаңыз. Қаспақты тез жоюға арналған тесікке су құймаңыз. **PL** Aby przedłużyć okres eksploatacji żelazka, korzystaj z funkcji Quick Calc Release co 3 miesiące. Nie korzystaj z funkcji Quick Calc Release, gdy żelazko jest gorące. Nie wlewaj wody do otworu Quick Calc Release. **CS** Používejte funkci Rychlé uvolnění vodního kamene jednou za 3 měsíce a prodloužíte životnost žehličky. Funkci Rychlé uvolnění vodního kamene nepoužívejte, když je žehlička horká. Nelitujte vodu do otvoru pro rychlé odstranění vodního kamene. **EL** Χρησιμοποιήστε τη λειτουργία απομάκρυνσης αλάτων στον τοπίρο μία φορά κάθε 3 μήνες για να παρατείνετε τη διάρκεια ζωής του σιδερού σας. Μην χρησιμοποιείτε τη γρήγορη απομάκρυνση αλάτων όταν το σίδερο είναι ζεστό. Μην ρίχνετε νερό μέσα στο άνοιγμα γρήγορης απομάκρυνσης αλάτων. **BG** Използвайте бързо освобождаване на накипа веднъж на всеки 3 месеца, за да удължите живота на вашата ютия. Не извършвайте бързо освобождаване на накипа, когато ютията е гореща. Не изливайте водата в отвората за бързо освобождаване на накипа. **HR** Koristite Quick Calc Release jednom svaka 3 mjeseca kako biste produžili vijek trajanja glačala. Nemojte koristiti Quick Calc Release dok je glačalo vruće. Nemojte ulijevati vodu u otvor Quick Calc Release. **ET** Triikraua tööea pikendamiseks kasutage funktsiooni Quick Calc Release iga 3 kuu järel. **LT** Naudokite greitąjį kalkių šalinimą kartą per tris mėnesius, kad įlgintuvas veiktų ilgiau. Neatlikite greitojo kalkių šalinimo, kai lygintuvas karštas. Nepilkite vandens į greitojo kalkių šalinimo angą. **LV** Izmantojiet Quick Calc Release funkciju ik pēc 3 mēnešiem, lai pagarinātu gludekļa kalpošanas laiku. Neveiciet Quick Calc Release, ja gludeklis ir karsts. Nelejiet ūdeni Quick Calc Release funkcijas atverē. **SL** Funkcija Quick Calc Release uporabite enkrat na vsake 3 mesece in tako podaljšate življenjsko dobo likalnika. Ne uporabljajte Quick Calc Release, ko je likalnik vroč. V odprtino za funkcijo Quick Calc Release ne zlivajte vode. **RO** Folosește funcția de detartrare rapidă o dată la 3 luni pentru a prelungi durata de viață a fierului de călcat. Nu efectua procesul de detartrare rapidă atunci când fierul este fierbinte. Nu turna apă în orificiul de detartrare rapidă. **SK** Na predĺženie životnosti svojej žehličky používajte funkciu Quick Calc Release raz za 3 mesiace. Funkciu Quick Calc Release nepoužívajte, keď je žehlička horúca. Nikdy nelejte vodu do otvoru Quick Calc Release. **SR** Koristite funkciju Quick Calc Release jednom u 3 meseca kako biste produžili vek trajanja pegle. Ne koristite funkciju Quick Calc Release dok je pegla vruća. Nemojte da sipate vodu u otvor za funkciju Quick Calc Release. **UK** Використовуйте функцію швидкого видалення накипи кожні 3 місяці, щоб подовжити термін експлуатації праски. **TR** Ütünüzdün ömrünü uzatmak için 3 ayda bir Hızlı Kireç Çözme işlevini kullanın. Ütü sıcakken Hızlı Kireç Çözme işlevini kullanmayın. Hızlı Kireç Çözme bölmesine su doldurmayın. **KK** Үтіктің қызмет ету мерзімін ұзарту үшін, қаспақты тез жою атқарымын 3 айда бір рет қолданыңыз. Үтік ысып тұрған кезде, қаспақты тез жою атқарымын қолданбаңыз. Қаспақты тез жоюға арналған тесікке су құймаңыз. **PL** Aby przedłużyć okres eksploatacji żelazka, korzystaj z funkcji Quick Calc Release co 3 miesiące. Nie korzystaj z funkcji Quick Calc Release, gdy żelazko jest gorące. Nie wlewaj wody do otworu Quick Calc Release. **CS** Používejte funkci Rychlé uvolnění vodního kamene jednou za 3 měsíce a prodloužíte životnost žehličky. Funkci Rychlé uvolnění vodního kamene nepoužívejte, když je žehlička horká. Nelitujte vodu do otvoru pro rychlé odstranění vodního kamene. **EL** Χρησιμοποιήστε τη λειτουργία απομάκρυνσης αλάτων στον τοπίρο μία φορά κάθε 3 μήνες για να παρατείνετε τη διάρκεια ζωής του σιδερού σας. Μην χρησιμοποιείτε τη γρήγορη απομάκρυνση αλάτων όταν το σίδερο είναι ζεστό. Μην ρίχνετε νερό μέσα στο άνοιγμα γρήγορης απομάκρυνσης αλάτων. **BG** Използвайте бързо освобождаване на накипа веднъж на всеки 3 месеца, за да удължите живота на вашата ютия. Не извършвайте бързо освобождаване на накипа, когато ютията е гореща. Не изливайте водата в отвората за бързо освобождаване на накипа. **HR** Koristite Quick Calc Release jednom svaka 3 mjeseca kako biste produžili vijek trajanja glačala. Nemojte koristiti Quick Calc Release dok je glačalo vruće. Nemojte ulijevati vodu u otvor Quick Calc Release. **ET** Triikraua tööea pikendamiseks kasutage funktsiooni Quick Calc Release iga 3 kuu järel. **LT** Naudokite greitąjį kalkių šalinimą kartą per tris mėnesius, kad įlgintuvas veiktų ilgiau. Neatlikite greitojo kalkių šalinimo, kai lygintuvas karštas. Nepilkite vandens į greitojo kalkių šalinimo angą. **LV** Izmantojiet Quick Calc Release funkciju ik pēc 3 mēnešiem, lai pagarinātu gludekļa kalpošanas laiku. Neveiciet Quick Calc Release, ja gludeklis ir karsts. Nelejiet ūdeni Quick Calc Release funkcijas atverē. **SL** Funkcija Quick Calc Release uporabite enkrat na vsake 3 mesece in tako podaljšate življenjsko dobo likalnika. Ne uporabljajte Quick Calc Release, ko je likalnik vroč. V odprtino za funkcijo Quick Calc Release ne zlivajte vode. **RO** Folosește funcția de detartrare rapidă o dată la 3 luni pentru a prelungi durata de viață a fierului de călcat. Nu efectua procesul de detartrare rapidă atunci când fierul este fierbinte. Nu turna apă în orificiul de detartrare rapidă. **SK** Na predĺženie životnosti svojej žehličky používajte funkciu Quick Calc Release raz za 3 mesiace. Funkciu Quick Calc Release nepoužívajte, keď je žehlička horúca. Nikdy nelejte vodu do otvoru Quick Calc Release. **SR** Koristite funkciju Quick Calc Release jednom u 3 meseca kako biste produžili vek trajanja pegle. Ne koristite funkciju Quick Calc Release dok je pegla vruća. Nemojte da sipate vodu u otvor za funkciju Quick Calc Release. **UK** Використовуйте функцію швидкого видалення накипи кожні 3 місяці, щоб подовжити термін експлуатації праски. **TR** Ütünüzdün ömrünü uzatmak için 3 ayda bir Hızlı Kireç Çözme işlevini kullanın. Ütü sıcakken Hızlı Kireç Çözme işlevini kullanmayın. Hızlı Kireç Çözme bölmesine su doldurmayın. **KK** Үтіктің қызмет ету мерзімін ұзарту үшін, қаспақты тез жою атқарымын 3 айда бір рет қолданыңыз. Үтік ысып тұрған кезде, қаспақты тез жою атқарымын қолданбаңыз. Қаспақты тез жоюға арналған тесікке су құймаңыз. **PL** Aby przedłużyć okres eksploatacji żelazka, korzystaj z funkcji Quick Calc Release co 3 miesiące. Nie korzystaj z funkcji Quick Calc Release, gdy żelazko jest gorące. Nie wlewaj wody do otworu Quick Calc Release. **CS** Používejte funkci Rychlé uvolnění vodního kamene jednou za 3 měsíce a prodloužíte životnost žehličky. Funkci Rychlé uvolnění vodního kamene nepoužívejte, když je žehlička horká. Nelitujte vodu do otvoru pro rychlé odstranění vodního kamene. **EL** Χρησιμοποιήστε τη λειτουργία απομάκρυνσης αλάτων στον τοπίρο μία φορά κάθε 3 μήνες για να παρατείνετε τη διάρκεια ζωής του σιδερού σας. Μην χρησιμοποιείτε τη γρήγορη απομάκρυνση αλάτων όταν το σίδερο είναι ζεστό. Μην ρίχνετε νερό μέσα στο άνοιγμα γρήγορης απομάκρυνσης αλάτων. **BG** Използвайте бързо освобождаване на накипа веднъж на всеки 3 месеца, за да удължите живота на вашата ютия. Не извършвайте бързо освобождаване на накипа, когато ютията е гореща. Не изливайте водата в отвората за бързо освобождаване на накипа. **HR** Koristite Quick Calc Release jednom svaka 3 mjeseca kako biste produžili vijek trajanja glačala. Nemojte koristiti Quick Calc Release dok je glačalo vruće. Nemojte ulijevati vodu u otvor Quick Calc Release. **ET** Triikraua tööea pikendamiseks kasutage funktsiooni Quick Calc Release iga 3 kuu järel. **LT** Naudokite greitąjį kalkių šalinimą kartą per tris mėnesius, kad įlgintuvas veiktų ilgiau. Neatlikite greitojo kalkių šalinimo, kai lygintuvas karštas. Nepilkite vandens į greitojo kalkių šalinimo angą. **LV** Izmantojiet Quick Calc Release funkciju ik pēc 3 mēnešiem, lai pagarinātu gludekļa kalpošanas laiku. Neveiciet Quick Calc Release, ja gludeklis ir karsts. Nelejiet ūdeni Quick Calc Release funkcijas atverē. **SL** Funkcija Quick Calc Release uporabite enkrat na vsake 3 mesece in tako podaljšate življenjsko dobo likalnika. Ne uporabljajte Quick Calc Release, ko je likalnik vroč. V odprtino za funkcijo Quick Calc Release ne zlivajte vode. **RO** Folosește funcția de detartrare rapidă o dată la 3 luni pentru a prelungi durata de viață a fierului de călcat. Nu efectua procesul de detartrare rapidă atunci când fierul este fierbinte. Nu turna apă în orificiul de detartrare rapidă. **SK** Na predĺženie životnosti svojej žehličky používajte funkciu Quick Calc Release raz za 3 mesiace. Funkciu Quick Calc Release nepoužívajte, keď je žehlička horúca. Nikdy nelejte vodu do otvoru Quick Calc Release. **SR** Koristite funkciju Quick Calc Release jednom u 3 meseca kako biste produžili vek trajanja pegle. Ne koristite funkciju Quick Calc Release dok je pegla vruća. Nemojte da sipate vodu u otvor za funkciju Quick Calc Release. **UK** Використовуйте функцію швидкого видалення накипи кожні 3 місяці, щоб подовжити термін експлуатації праски. **TR** Ütünüzdün ömrünü uzatmak için 3 ayda bir Hızlı Kireç Çözme işlevini kullanın. Ütü sıcakken Hızlı Kireç Çözme işlevini kullanmayın. Hızlı Kireç Çözme bölmesine su doldurmayın. **KK** Үтіктің қызмет ету мерзімін ұзарту үшін, қаспақты тез жою атқарымын 3 айда бір рет қолданыңыз. Үтік ысып тұрған кезде, қаспақты тез жою атқарымын қолданбаңыз. Қаспақты тез жоюға арналған тесікке су құймаңыз. **PL** Aby przedłużyć okres eksploatacji żelazka, korzystaj z funkcji Quick Calc Release co 3 miesiące. Nie korzystaj z funkcji Quick Calc Release, gdy żelazko jest gorące. Nie wlewaj wody do otworu Quick Calc Release. **CS** Používejte funkci Rychlé uvolnění vodního kamene jednou za 3 měsíce a prodloužíte životnost žehličky. Funkci Rychlé uvolnění vodního kamene nepoužívejte, když je žehlička horká. Nelitujte vodu do otvoru pro rychlé odstranění vodního kamene. **EL** Χρησιμοποιήστε τη λειτουργία απομάκρυνσης αλάτων στον τοπίρο μία φορά κάθε 3 μήνες για να παρατείνετε τη διάρκεια ζωής του σιδερού σας. Μην χρησιμοποιείτε τη γρήγορη απομάκρυνση αλάτων όταν το σίδερο είναι ζεστό. Μην ρίχνετε νερό μέσα στο άνοιγμα γρήγορης απομάκρυνσης αλάτων. **BG** Използвайте бързо освобождаване на накипа веднъж на всеки 3 месеца, за да удължите живота на вашата ютия. Не извършвайте бързо освобождаване на накипа, когато ютията е гореща. Не изливайте водата в отвората за бързо освобождаване на накипа. **HR** Koristite Quick Calc Release jednom svaka 3 mjeseca kako biste produžili vijek trajanja glačala. Nemojte koristiti Quick Calc Release dok je glačalo vruće. Nemojte ulijevati vodu u otvor Quick Calc Release. **ET** Triikraua tööea pikendamiseks kasutage funktsiooni Quick Calc Release iga 3 kuu järel. **LT** Naudokite greitąjį kalkių šalinimą kartą per tris mėnesius, kad įlgintuvas veiktų ilgiau. Neatlikite greitojo kalkių šalinimo, kai lygintuvas karštas. Nepilkite vandens į greitojo kalkių šalinimo angą. **LV** Izmantojiet Quick Calc Release funkciju ik pēc 3 mēnešiem, lai pagarinātu gludekļa kalpošanas laiku. Neveiciet Quick Calc Release, ja gludeklis ir karsts. Nelejiet ūdeni Quick Calc Release funkcijas atverē. **SL** Funkcija Quick Calc Release uporabite enkrat na vsake 3 mesece in tako podaljšate življenjsko dobo likalnika. Ne uporabljajte Quick Calc Release, ko je likalnik vroč. V odprtino za funkcijo Quick Calc Release ne zlivajte vode. **RO** Folosește funcția de detartrare rapidă o dată la 3 luni pentru a prelungi durata de viață a fierului de călcat. Nu efectua procesul de detartrare rapidă atunci când fierul este fierbinte. Nu turna apă în orificiul de detartrare rapidă. **SK** Na predĺženie životnosti svojej žehličky používajte funkciu Quick Calc Release raz za 3 mesiace. Funkciu Quick Calc Release nepoužívajte, keď je žehlička horúca. Nikdy nelejte vodu do otvoru Quick Calc Release. **SR** Koristite funkciju Quick Calc Release jednom u 3 meseca kako biste produžili vek trajanja pegle. Ne koristite funkciju Quick Calc Release dok je pegla vruća. Nemojte da sipate vodu u otvor za funkciju Quick Calc Release. **UK** Використовуйте функцію швидкого видалення накипи кожні 3 місяці, щоб подовжити термін експлуатації праски. **TR** Ütünüzdün ömrünü uzatmak için 3 ayda bir Hızlı Kireç Çözme işlevini kullanın. Ütü sıcakken Hızlı Kireç Çözme işlevini kullanmayın. Hızlı Kireç Çözme bölmesine su doldurmayın. **KK** Үтіктің қызмет ету мерзімін ұзарту үшін, қаспақты тез жою атқарымын 3 айда бір рет қолданыңыз. Үтік ысып тұрған кезде, қаспақты тез жою атқарымын қолданбаңыз. Қаспақты тез жоюға арналған тесікке су құймаңыз. **PL** Aby przedłużyć okres eksploatacji żelazka, korzystaj z funkcji Quick Calc Release co 3 miesiące. Nie korzystaj z funkcji Quick Calc Release, gdy żelazko jest gorące. Nie wlewaj wody do otworu Quick Calc Release. **CS** Používejte funkci Rychlé uvolnění vodního kamene jednou za 3 měsíce a prodloužíte životnost žehličky. Funkci Rychlé uvolnění vodního kamene nepoužívejte, když je žehlička horká. Nelitujte vodu do otvoru pro rychlé odstranění vodního kamene. **EL** Χρησιμοποιήστε τη λειτουργία απομάκρυνσης αλάτων στον τοπίρο μία φορά κάθε 3 μήνες για να παρατείνετε τη διάρκεια ζωής του σιδερού σας. Μην χρησιμοποιείτε τη γρήγορη απομάκρυνση αλάτων όταν το σίδερο είναι ζεστό. Μην ρίχνετε νερό μέσα στο άνοιγμα γρήγορης απομάκρυνσης αλάτων. **BG** Използвайте бързо освобождаване на накипа веднъж на всеки 3 месеца, за да удължите живота на вашата ютия. Не извършвайте бързо освобождаване на накипа, когато ютията е гореща. Не изливайте водата в отвората за бързо освобождаване на накипа. **HR** Koristite Quick Calc Release jednom svaka 3 mjeseca kako biste produžili vijek trajanja glačala. Nemojte koristiti Quick Calc Release dok je glačalo vruće. Nemojte ulijevati vodu u otvor Quick Calc Release. **ET** Triikraua tööea pikendamiseks kasutage funktsiooni Quick Calc Release iga 3 kuu järel. **LT** Naudokite greitąjį kalkių šalinimą kartą per tris mėnesius, kad įlgintuvas veiktų ilgiau. Neatlikite greitojo kalkių šalinimo, kai lygintuvas karštas. Nepilkite vandens į greitojo kalkių šalinimo angą. **LV** Izmantojiet Quick Calc Release funkciju ik pēc 3 mēnešiem, lai pagarinātu gludekļa kalpošanas laiku. Neveiciet Quick Calc Release, ja gludeklis ir karsts. Nelejiet ūdeni Quick Calc Release funkcijas atverē. **SL** Funkcija Quick Calc Release uporabite enkrat na vsake 3 mesece in tako podaljšate življenjsko dobo likalnika. Ne uporabljajte Quick Calc Release, ko je likalnik vroč. V odprtino za funkcijo Quick Calc Release ne zlivajte vode. **RO** Folosește funcția de detartrare rapidă o dată la 3 luni pentru a prelungi durata de viață a fierului de călcat. Nu efectua procesul de detartrare rapidă atunci când fierul este fierbinte. Nu turna apă în orificiul de detartrare rapidă. **SK** Na predĺženie životnosti svojej žehličky používajte funkciu Quick Calc Release raz za 3 mesiace. Funkciu Quick Calc Release nepoužívajte, keď je žehlička horúca. Nikdy nelejte vodu do otvoru Quick Calc Release. **SR** Koristite funkciju Quick Calc Release jednom u 3 meseca kako biste produžili vek trajanja pegle. Ne koristite funkciju Quick Calc Release dok je pegla vruća. Nemojte da sipate vodu u otvor za funkciju Quick Calc Release. **UK** Використовуйте функцію швидкого видалення накипи кожні 3 місяці, щоб подовжити термін експлуатації праски. **TR** Ütünüzdün ömrünü uzatmak için 3 ayda bir Hızlı Kireç Çözme işlevini kullanın. Ütü sıcakken Hızlı Kireç Çözme işlevini kullanmayın. Hızlı Kireç Çözme bölmesine su doldurmayın. **KK** Үтіктің қызмет ету мерзімін ұзарту үшін, қаспақты тез жою атқарымын 3 айда бір рет қолданыңыз. Үтік ысып тұрған кезде, қаспақты тез жою атқарымын қолданбаңыз. Қаспақты тез жоюға арналған тесікке су құймаңыз. **PL** Aby przedłużyć okres eksploatacji żelazka, korzystaj z funkcji Quick Calc Release co 3 miesiące. Nie korzystaj z funkcji Quick Calc Release, gdy żelazko jest gorące. Nie wlewaj wody do otworu Quick Calc Release. **CS** Používejte funkci Rychlé uvolnění vodního kamene jednou za 3 měsíce a prodloužíte životnost žehličky. Funkci Rychlé uvolnění vodního kamene nepoužívejte, když je žehlička horká. Nelitujte vodu do otvoru pro rychlé odstranění vodního kamene. **EL** Χρησιμοποιήστε τη λειτουργία απομάκρυνσης αλάτων στον τοπίρο μία φορά κάθε 3 μήνες για να παρατείνετε τη διάρκεια ζωής του σιδερού σας. Μην χρησιμοποιείτε τη γρήγορη απομάκρυνση αλάτων όταν το σίδερο είναι ζεστό. Μην ρίχνετε νερό μέσα στο άνοιγμα γρήγορης απομάκρυνσης αλάτων. **BG** Използвайте бързо освобождаване на накипа веднъж на всеки 3 месеца, за да удължите живота на вашата ютия. Не извършвайте бързо освобождаване на накипа, когато ютията е гореща. Не изливайте водата в отвората за бързо освобождаване на накипа. **HR** Koristite Quick Calc Release jednom svaka 3 mjeseca kako biste produžili vijek trajanja glačala. Nemojte koristiti Quick Calc Release dok je glačalo vruće. Nemojte ulijevati vodu u otvor Quick Calc Release. **ET** Triikraua tööea pikendamiseks kasutage funktsiooni Quick Calc Release iga 3 kuu järel. **LT** Naudokite greitąjį kalkių šalinimą kartą per tris mėnesius, kad įlgintuvas veiktų ilgiau. Neatlikite greitojo kalkių šalinimo, kai lygintuvas karštas. Nepilkite vandens į greitojo kalkių šalinimo angą. **LV** Izmantojiet Quick Calc Release funkciju ik pēc 3 mēnešiem, lai pagarinātu gludekļa kalpošanas laiku. Neveiciet Quick Calc Release, ja gludeklis ir karsts. Nelejiet ūdeni Quick Calc Release funkcijas atverē. **SL** Funkcija Quick Calc Release uporabite enkrat na vsake 3 mesece in tako podaljšate življenjsko dobo likalnika. Ne uporabljajte Quick Calc Release, ko je likalnik vroč. V odprtino za funkcijo Quick Calc Release ne zlivajte vode. **RO** Folosește funcția de detartrare rapidă o dată la 3 luni pentru a prelungi durata de viață a fierului de călcat. Nu efectua procesul de detartrare rapidă atunci când fierul este fierbinte. Nu turna apă în orificiul de detartrare rapidă. **SK** Na predĺženie životnosti svojej žehličky používajte funkciu Quick Calc Release raz za 3 mesiace. Funkciu Quick Calc Release nepoužívajte, keď je žehlička horúca. Nikdy nelejte vodu do otvoru Quick Calc Release. **SR** Koristite funkciju Quick Calc Release jednom u 3 meseca kako biste produžili vek trajanja pegle. Ne koristite funkciju Quick Calc Release dok je pegla vruća. Nemojte da sipate vodu u otvor za funkciju Quick Calc Release. **UK** Використовуйте функцію швидкого видалення накипи кожні 3 місяці, щоб подовжити термін експлуатації праски. **TR** Ütünüzdün ömrünü uzatmak için 3 ayda bir Hızlı Kireç Çözme işlevini kullanın. Ütü sıcakken Hızlı Kireç Çözme işlevini kullanmayın. Hızlı Kireç Çözme bölmesine su doldurmayın. **KK** Үтіктің қызмет ету мерзімін ұзарту үшін, қаспақты тез жою атқарымын 3 айда бір рет қолданыңыз. Үтік ысып тұрған кезде, қаспақты тез жою атқарымын қолданбаңыз. Қаспақты тез жоюға арналған тесікке су құймаңыз. **PL** Aby przedłużyć okres eksploatacji żelazka, korzystaj z funkcji Quick Calc Release co 3 miesiące. Nie korzystaj z funkcji Quick Calc Release, gdy żelazko jest gorące. Nie wlewaj wody do otworu Quick Calc Release. **CS** Používejte funkci Rychlé uvolnění vodního kamene jednou za 3 měsíce a prodloužíte životnost žehličky. Funkci Rychlé uvolnění vodního kamene nepoužívejte, když je žehlička horká. Nelitujte vodu do otvoru pro rychlé odstranění vodního kamene. **EL** Χρησιμοποιήστε τη λειτουργία απομάκρυνσης αλάτων στον τοπίρο μία φορά κάθε 3 μήνες για να παρατείνετε τη διάρκεια ζωής του σιδερού σας. Μην χρησιμοποιείτε τη γρήγορη απομάκρυνση αλάτων όταν το σίδερο είναι ζεστό. Μην ρίχνετε νερό μέσα στο άνοιγμα γρήγορης απομάκρυνσης αλάτων. **BG** Използвайте бързо освобождаване на накипа веднъж на всеки 3 месеца, за да удължите живота на вашата ютия. Не извършвайте бързо освобождаване на накипа, когато ютията е гореща. Не изливайте водата в отвората за бързо освобождаване на накипа. **HR** Koristite Quick Calc Release jednom svaka 3 mjeseca kako biste produžili vijek trajanja glačala. Nemojte koristiti Quick Calc Release dok je glačalo vruće. Nemojte ulijevati vodu u otvor Quick Calc Release. **ET** Triikraua tööea pikendamiseks kasutage funktsiooni Quick Calc Release iga 3 kuu järel. **LT** Naudokite greitąjį kalkių šalinimą kartą per tris mėnesius, kad įlgintuvas veiktų ilgiau. Neatlikite greitojo kalkių šalinimo, kai lygintuvas karštas. Nepilkite vandens į greitojo kalkių šalinimo angą. **LV** Izmantojiet Quick Calc Release funkciju ik pēc 3 mēnešiem, lai pagarinātu gludekļa kalpošanas laiku. Neveiciet Quick Calc Release, ja gludeklis ir karsts. Nelejiet ūdeni Quick Calc Release funkcijas atverē. **SL** Funkcija Quick Calc Release uporabite enkrat na vsake 3 mesece in tako podaljšate življenjsko dobo likalnika. Ne uporabljajte Quick Calc Release, ko je likalnik vroč. V odprtino za funkcijo Quick Calc Release ne zlivajte vode. **RO** Folosește funcția de detartrare rapidă o dată la 3 luni pentru a prelungi durata de viață a fierului de călcat. Nu efectua procesul de detartrare rapidă atunci când fierul este fierbinte. Nu turna apă în orificiul de detartrare rapidă. <



**EN** To fully benefit from the support that Philips offers, register your product at [www.philips.com/welcome](http://www.philips.com/welcome). Read the separate important information leaflet and this user manual carefully before you use the appliance.

**DE** Um das Kundendienstangebot von Philips vollständig nutzen zu können, sollten Sie Ihr Produkt unter [www.philips.com/welcome](http://www.philips.com/welcome) registrieren. Lesen Sie die separate Broschüre mit wichtigen Informationen und diese Bedienungsanleitung sorgfältig durch, bevor Sie das Gerät verwenden.

**FR** Pour profiter pleinement de l'assistance offerte par Philips, enregistrez votre produit à l'adresse suivante : [www.philips.com/welcome](http://www.philips.com/welcome). Veuillez lire la brochure séparée sur les informations importantes et ce mode d'emploi avant d'utiliser l'appareil.

**NL** Registreer uw product op [www.philips.com/welcome](http://www.philips.com/welcome) om optimaal gebruik te kunnen maken van de door Philips geboden ondersteuning. Lees de afzonderlijke folder met belangrijke informatie en deze gebruiksaanwijzing zorgvuldig door voordat u het apparaat gaat gebruiken.

**DA** Hvis du vil have fuldt udbytte af den support, som Philips tilbyder, kan du registrere dit produkt på [www.philips.com/welcome](http://www.philips.com/welcome). Læs den separate folder med vigtig information og denne brugervejledning omhyggeligt, før du tager apparatet i brug.

**FI** Käytä hyväksesi Philipsin tuki ja rekisteröi tuote osittoteessa [www.philips.com/welcome](http://www.philips.com/welcome). Lue tämä laitteen käyttöopas ja erillinen tärkeitä tietoja sisältävä lehtinen ennen laitteen käyttöä.

**NO** Hvis du vil dra full nytte av støtten som Philips tilbyr, kan du registrere produktet ditt på [www.philips.com/welcome](http://www.philips.com/welcome). Les det separate heftet med viktig informasjon og denne brukerhåndboken nøye før du begynner å bruke apparatet.

**SV** Genom att registrera din produkt på [www.philips.com/welcome](http://www.philips.com/welcome) kan du dra nytta av Philips support. Läs den separata och viktiga informationsbroschyren och användarhandboken noggrant innan du använder apparaten.

**IT** Per trarre il massimo vantaggio dall'assistenza fornita da Philips, registrare il proprio prodotto sul sito: [www.philips.com/welcome](http://www.philips.com/welcome). Prima di utilizzare l'apparecchio, leggere attentamente la brochure informativa e il presente manuale dell'utente.

**ES** Para poder beneficiarse por completo de la asistencia que ofrece Philips, registre el producto en [www.philips.com/welcome](http://www.philips.com/welcome). Lea atentamente el folleto de información importante y el manual de usuario antes de utilizar el aparato.

**PT** Para usufruir de todas as vantagens da assistência oferecida pela Philips, registre o seu produto em [www.philips.com/welcome](http://www.philips.com/welcome). Leia atentamente o folheto das informações importantes em separado e este manual do utilizador antes de utilizar o aparelho.

**RU** Чтобы воспользоваться всеми преимуществами поддержки Philips, зарегистрируйте продукт на [www.philips.com/welcome](http://www.philips.com/welcome). Перед использованием прибора внимательно ознакомьтесь с важной информацией в буклете и с данной инструкцией по эксплуатации.

**TR** Philips'in sunduğu destekten tam olarak yararlanmak için ürününüzü [www.philips.com/welcome](http://www.philips.com/welcome) adresinde kaydedin. Cihazı kullanmadan önce ayrı olarak bulunan önemli bilgi broşürünü ve bu kullanıcı kılavuzunu dikkatlice okuyun.

**KK** Philips ұсынатын қолдауды толық пайдалану үшін өнімді [www.philips.com/welcome](http://www.philips.com/welcome) торабында тіркеніз. Құрылғыны пайдаланбастан бұрын бөлек маңызды апарат паракасын және осы пайдаланушы нұсқаулығын мұқият оқып шығыңыз.

**PL** Aby w pełni skorzystać z obsługi świadczonej przez firmę Philips, należy zarejestrować zakupiony produkt na stronie [www.philips.com/welcome](http://www.philips.com/welcome). Przed pierwszym użyciem urządzenia zapoznaj się dokładnie z ulotką informacyjną oraz instrukcją obsługi.

**CS** Chcete-li využívat všech výhod podpory nabízené společností Philips, zaregistrujte svůj výrobek na stránkách [www.philips.com/welcome](http://www.philips.com/welcome). Před použitím si pečlivě přečtěte uživatelskou příručku a samostatný letáček s důležitými informacemi.

**EL** Για να επωφεληθείτε πλήρως από την υποστήριξη που προσφέρει η Philips, δηλώστε το προϊόν σας στη διεύθυνση [www.philips.com/welcome](http://www.philips.com/welcome). Διαβάστε το ξεχωριστό φυλλάδιο σημαντικών οδηγιών και το παρόν εγχειρίδιο χρήσης προσεκτικά προτού χρησιμοποιήσετε τη συσκευή.

**BG** За да се възползвате изцяло от предлаганата от Philips поддръжка, регистрирайте продукта си на адрес [www.philips.com/welcome](http://www.philips.com/welcome). Прочетете внимателно отделната листовка с важна информация, както и това ръководство за потребителя, преди да използвате уреда.

**HR** Kako biste u potpunosti iskoristili podršku koju nudi Philips, registrirajte svoj proizvod na [www.philips.com/welcome](http://www.philips.com/welcome). Prije uporabe aparata pažljivo pročitate zasebni letak s važnim informacijama i ovaj korisnički priručnik.

**ET** Philipsi pakutava tooteto eeliste täielikuks kasutamiseks registreerige oma toode veebilehel [www.philips.com/welcome](http://www.philips.com/welcome). Lugege enne seadme kasutamist läbi olulise teabe brošüür ja kasutusjuhend.

**HU** A Philips által biztosított támogatás teljes körű igénybeviteléhez regisztrálja a terméket a [www.philips.com/welcome](http://www.philips.com/welcome) weboldalon. Kérjük, körültekintően olvassa el a „Fontos tudnivalók” c. ismertetőt és ezt a felhasználói kézikönyvet, mielőtt használni kezdené a készüléket.

**LT** Jei norite pasinaudoti „Philips” siūloma pagalba, užregistruokite savo gaminį adresu [www.philips.com/welcome](http://www.philips.com/welcome). Prieš pradėdami naudoti prietaisą, perskaitykite atskirą svarbios informacijos lapelį ir vartotojų vadovą.

**LV** Lai pilnībā izmantotu Philips piedāvāto atbalstu, reģistrējiet savu izstrādājumu vietnē [www.philips.com/welcome](http://www.philips.com/welcome). Pirms lietošanas rūpīgi izlasiet atsevišķo informatīvo bukletu un šo lietotāja rokasgrāmatu.

**SL** Da bi izkoristili vse prednosti Philipsove podpore, izdelke registrirajte na [www.philips.com/welcome](http://www.philips.com/welcome). Pred uporabo aparata preberite letak s pomembnimi informacijami in ta uporabniški priručnik.

**RO** Pentru a beneficia pe deplin de asistența oferită de Philips, înregistrați-ți produsul la [www.philips.com/welcome](http://www.philips.com/welcome). Citește broșura separată cu informații importante și acest manual de utilizare cu atenție înainte de a utiliza aparatul.

**SK** Ak chcete naplno využiť podporu ponúkanú spoločnosťou Philips, zaregistrujte svoj produkt na lokalite [www.philips.com/welcome](http://www.philips.com/welcome). Pred použitím zariadenia si pozorne prečítajte samostatný leták s dôležitými informáciami a tento návod na používanie.

**SR** Da biste na najbolji način iskoristili podršku koju nudi kompanija Philips, registrujte proizvod na [www.philips.com/welcome](http://www.philips.com/welcome). Pre korišćenja aparata pažljivo pročitate brošuru sa važnim informacijama i ovaj korisnički priručnik.

**UK** Щоб у повній мірі користуватися підтримкою, яку пропонує Philips, зареєструйте свій виріб на веб-сайті [www.philips.com/welcome](http://www.philips.com/welcome). Перед тим як користуватися пристроєм, уважно прочитайте окремий буклет із важливою інформацією і цей посібник користувача.

**KO** 필립스가 드리는 모든 지원 혜택을 받으실 수 있도록 [www.philips.com/welcome](http://www.philips.com/welcome)에서 제품을 등록하십시오. 제품을 사용하기 전에 별도의 중요 정보 책자와 이 사용 설명서를 주의 깊게 읽어 보십시오.

**TH** เพื่อให้คุณได้รับประโยชน์อย่างเต็มที่จากบริการที่ Philips มอบให้ โปรดลงทะเบียนผลิตภัณฑ์ของคุณที่ [www.philips.com/welcome](http://www.philips.com/welcome) อ่านข้อมูลที่สำคัญในแผ่นพับที่แยกต่างหากและคู่มือการใช้งานอย่างละเอียดก่อนที่คุณจะได้ออกใช้

**SC** 为了充分享受飞利浦提供的支持，请在 [www.philips.com/welcome](http://www.philips.com/welcome) 上注册您的产品。使用本产品前，请仔细阅读随附的重要信息页面和本用户手册。

**TC** 要享受 Philips 為您提供的全面支援，請在 [www.philips.com/welcome](http://www.philips.com/welcome) 網站註冊您的產品。使用本產品前請先細閱另外的重要資訊手冊及本用戶手冊。

**MS** Untuk mendapatkan manfaat sepenuhnya daripada sokongan yang ditawarkan oleh Philips, daftarkan produk anda di [www.philips.com/welcome](http://www.philips.com/welcome). Baca nialah maklumat penting yang berasingan dan manual pengguna ini sebelum anda menggunakan perkakas ini.

**VI** Để được hưởng lợi ích đầy đủ từ hỗ trợ do Philips cung cấp, hãy đăng ký sản phẩm tại [www.philips.com/welcome](http://www.philips.com/welcome). Hãy đọc kỹ tài liệu thông tin quan trọng riêng và tài liệu hướng dẫn sử dụng này trước khi sử dụng thiết bị.

**IN** Untuk memanfaatkan sepenuhnya dukungan yang ditawarkan Philips, daftarkan produk Anda di [www.philips.com/welcome](http://www.philips.com/welcome). Bacalah brosur informasi terpisah dan petunjuk pengguna dengan saksama sebelum Anda menggunakan alat.

**AR** لاستفادة بالكامل من الدعم الذي تقدمه Philips، قم بتسجيل منتجك في [www.philips.com/welcome](http://www.philips.com/welcome). اقرأ كتيبة المعلومات المهمة المفصل وتلي المستخدم هذا بدقة قبل استخدام الجهاز.

**FA** برای استفاده بهینه از خدمات پس از فروش Philips، دستگاه خود را در سایت [www.philips.com/welcome](http://www.philips.com/welcome) ثبت نام کنید. بروشور جداگانه اطلاعات مهم و این راهنمای کاربر را قبل از استفاده از این وسیله به دقت مطالعه کنید.

[www.philips.com/support](http://www.philips.com/support)

[www.philips.com/support](http://www.philips.com/support)

[www.philips.com/support](http://www.philips.com/support)

Fabric	MAX LINEN	ECO
Linen	MAX LINEN	
Cotton	COTTON	
Silk	SILK	ECO
Synthetic	SYNTHETICS	

[www.philips.com/support](http://www.philips.com/support)

	Fabric	Linen	Cotton	Silk	Synthetic
DE	Stoff	Leinen	Baumwolle	Seide	Kunststoff
FR	Tissu	Lin	Coton	Soie	Synthétique
NL	Textiel	Linnen	Katoen	Zijde	Kunststof
DA	Stof	Linned	Bomuld	Silke	Kunststof
FI	Kangas	Pellava	Puuvilla	Silkki	Tekokuitu
NO	Stofftype	Lin	Bomull	Silke	Syntetiske stoffer
SV	Material	Linne	Bomull	Siden	Syntet
IT	Tessuto	Lino	Cotone	Seta	Sintetico
ES	Tejido	Lino	Algodón	Seda	Sintético
PT	Tecido	Linho	Algodão	Seda	Sintético
RU	Ткань	Лен	Хлопок	Шелк	Синтетика
TR	Kumaş	Keten	Pamuklu	İpek	Sentetik
KK	Мата	Зығыр	Мақта	Жібек	Синтетика
PL	Tkanina	Len	Bawełna	Jedwab	Tkanina syntetyczna
CS	Textilie	Len	Bavlna	Hedvábí	Syntetická textilie
EL	Υφασμά	Λινά	Βαμβακέρα	Μετάξινα	Συνθετικά
BG	Тъкани	Лен	Памук	Коприна	Синтетика
HR	Tkanina	Lan	Pamuk	Svila	Sintetika
ET	Kangas	Linane	Puuvilane	Siid	Süntetiline
HU	Textil	Vászon	Pamut	Selyem	Műanyag
LT	Medžiaga	Linas	Medvilnė	Šilkas	Sintetika
LV	Audums	Lins	Kokvilna	Zīds	Sintētika
SL	Tkanina	Posteljina	Bombač	Svila	Sintetika
RO	Material	Ln	Bumbac	Mătase	Sintetic
SK	Látka	Lan	Bavlna	Hodváb	Syntetická látka
SR	Tkanina	Lan	Pamuk	Svila	Sintetika
UK	Тканина	Льон	Бавовна	Шовк	Синтетика
KO	패브릭	마	면	실크	합성 섬유
TH	เนื้อผ้า	ลินิน	ผ้าฝ้าย	ผ้าไหม	ใยสังเคราะห์
SC	织物	麻	棉	丝绸	合成材料
TC	纖維	麻質	棉質	絲質	合成纖維
MS	Fabrik	Linen	Kain kapas	Sutera	Sintetik
VI	Vải	Lanh	Cotton	Tơ lụa	Tổng hợp
ID	Kain	Linen	Katun	Sutera	Sintetis
AR	القماش	كتان	قطن	حرير	صناعي
FA	پارچه	نخی	کتان	ابریشمی	الیاف مصنوعی

[www.philips.com/support](http://www.philips.com/support)

**RU**

Игрователь: "Филипс Консьюмер Лайфстайл Б.В.", Туссендиелен 4, 9206 АД, Дракен, Нидерланды.  
Импортер на территории России и Таможенного Союза: ООО "ФИЛИПС", Российская Федерация, 123022 г. Москва, ул. Сергея Макеева, д.13, тел. +7 495 961-1111  
Для бытовых нужд  
Класс защиты от поражения электрическим током: Класс I  
Сделано в Индонезии

**Сводная таблица параметров моделей:**

Модель	Электрические параметры	Автоотключение
GC4901, GC4902, GC4905, GC4908, GC4909	2500-3000 Вт, 220-240 В, 50-60 Гц	Да

**Условия хранения, эксплуатации**

Температура	+0 °C - +35 °C
Относительная влажность	20% - 95%
Атмосферное давление	85 - 109 кПа

**KK**

Бу үнірі  
Өндүрүүчү: "Филипс Консьюмер Лайфстайл Б.В.", Туссендиелен 4, 9206 АД, Дракен, Нидерланды.  
Ресей және Казань, Одақ территориясына импортулаушы: ФИЛИПС ЖШК, Ресей Федерациясы, 123022, Мәскеу қаласы, Сергей Макеев көшесі, 13-үй, тел. +7 495 961-1111.  
Тұрмыстық қажеттіліктерге арналған  
Электр тогымен зақымданудан қорғау классы: Класс I  
Индонезияда жасалған

**Жынықтық кесте параметрлерінің модельдер:**

Модель	Электр параметрлері	Автоматты түрде өшу
GC4901, GC4902, GC4905, GC4908, GC4909	2500-3000 Вт, 220-240 В, 50-60 Гц	Иә

**Сақтау шарттары, пайдалану**

Температура	+0 °C - +35 °C
Салыстырмалы ылғалдылық	20% - 95%
Атмосфералық қысым	85 - 109 кПа

**제조번호 부여기준** : 본 제품의 제조번호는 4자리,5자리,6자리,9자리로 표기될 수 있습니다. **(1) 4자리일 경우** : 앞의 두 자리는 연도(예) 0632 → 2006년 32번째 주에 생산 **(2) 5자리일 경우** : 앞의 두 자리는 연도(예) 06243 → 2006년 24번째 주의 수요일 생산 **(3) 6자리일 경우** : 앞의 두 자리는 연도(예) 061125 → 2006년 11월 25일 생산 **(4) 9자리일 경우** : 앞의 한 자리는 제조국을, 다음 두 자리는 연도(예) 061125 → 2006년 11월 25일 생산), 다음 한 자리는 공장의 생산라인을, 마지막 3자리는 그 후에 생산된 제품의 일련번호를 의미합니다. 예) 507402001 → 네덜란드에서 2007년 40번째 주에 2번 생산라인에서 첫 번째 생산 **(5) 기타제조번호에 대한 문의사항은 (02)709-1200 으로 연락바랍니다.**

**ERIC**

**PHILIPS**

©2018 Koninklijke Philips N.V.  
All rights reserved.  
4239 001 14821

**MIX Paper**  
FSC® C041288