

# Handleiding

## Elektrische Heggenschaar XXL



Lees deze handleiding voor je eigen veiligheid voordat je de heggerschaar in gebruik neemt.

Bewaar deze handleiding voor toekomstig gebruik.



## Inhoudsopgave

Algemene veiligheidsregels	Pagina 3
Onderdelen	Pagina 6
Werking	Pagina 9
Onderhoud	Pagina 11
Accessoires en specificaties	Pagina 12

## Algemene veiligheidsregels

**Waarschuwing!** Lees voor gebruik de handleiding zorgvuldig door. Wanneer je deze handleiding niet gebruikt kan dat resulteren in ernstig letsel.

Bewaar deze instructies voor toekomstig gebruik!

### Werkomgeving

1. Houd je werkomgeving schoon. Zorg ervoor dat je niet kunt struikelen.
2. Gebruik de heggenschaar alleen bij daglicht.
3. Gebruik de heggenschaar niet in ruimtes waar gevaarlijke stoffen zijn opgeslagen.
4. Houd bijstanders, kinderen en toeschouwers op afstand tijdens het gebruik. Afleiding kan leiden tot ongelukken.

### Elektrische veiligheid

1. Wijzig niets aan het apparaat. Pas geen onderdelen aan om het passend te maken. Aangepaste onderdelen kunnen zorgen voor ernstig letsel.
2. Vermijd contact met (elektrische) hekken en andere harde objecten.
3. Stel geen elektrisch gereedschap bloot aan vochtige omgevingen.
4. Wanneer je de heggenschaar buiten gebruikt, gebruik dan een zwaar verlengsnoer die het voltage aan kan.

### Persoonlijke veiligheid

1. Blijf alert, kijk goed naar wat je aan het doen bent tijdens het gebruik. Maak geen gebruik van de heggenschaar als je moe bent of onder invloed bent van verdovende middelen zoals drugs, alcohol en medicijnen. Een moment van onoplettendheid kan resulteren in ernstig letsel.
2. Draag geschikte kleding. Draag geen losse kleding of sieraden. Doe lang haar in een staart. Houd je haar, kleding, en handschoenen uit de buurt van de bewegende onderdelen.
3. Vermijd het incidenteel starten van de machine, zorg dat de schakelaar uit staat voordat je de stekker in het stopcontact steekt.
4. Verwijder gereedschap voordat je de machine aanzet. Gereedschap wat achter blijft kan tussen de draaiende onderdelen komen wat kan resulteren in beschadigingen op het product of ernstig letsel.
5. Reik niet verder dan nodig is. Zorg ervoor dat je stevig staat en goed in balans bent. Een stevige houding en een goede grip zorgt voor een betere controle over je werk. Tevens kun je beter anticiperen in onverwachte situaties.
6. Gebruik een veiligheidsuitrusting. Draag altijd oogbescherming, een stofmasker, antislip schoenen, een helm en gehoorbescherming.

## **Gereedschap gebruik en onderhoud**

1. Forceer de heggenschaar niet. Gebruik het juiste gereedschap. Het juiste gereedschap zal het werk makkelijker en ook een stuk veiliger maken.
2. Gebruik het apparaat niet zodra de aan/uit-schakelaar defect is. Het kan ervoor zorgen dat je de controle verliest wat kan leiden tot ernstig letsel.
3. Haal de stekker uit het stopcontact voordat je het apparaat in gaat stellen, accessoires verwisseld of het apparaat weglegt.
4. Sla gereedschap op uit de buurt van kinderen of onbevoegde personen.
5. Behandel het apparaat zorgvuldig. Houd de onderdelen scherp en schoon.
6. Controleer op foutieve uitlijning, bevestigingen van bewegende delen, gebroken onderdelen of andere beschadigingen die de werking van het apparaat kunnen beïnvloeden. Defecte onderdelen dienen altijd vervangen te worden voordat je de machine weer gebruikt.

## **Specificatie veiligheidsregels**

**Waarschuwing!** Houd je handen uit de buurt van de messen.

1. Hanteer de machine met geïsoleerd gereedschap wanneer je werkt op plaatsen waar het gereedschap in aanraking kan komen met verborgen bedrading of zijn eigen snoer. Contact met een spanningskabel zullen de metalen delen van het gereedschap onder spanning zetten, wat kan resulteren in ernstig letsel.
2. Houd het snoer uit de buurt van de heggenschaar om te voorkomen dat deze in aanraking komt met het zaagblad.
3. Wanneer het werk onderbroken wordt of het blad is verbogen, laat je meteen de trekker los en houd alles uit de buurt van de heggenschaar totdat de messen volledig tot stilstand zijn gekomen.  
Vermijd het snoeien van spijkers en andere metalen delen. Controleer het materiaal voordat je begint met snoeien.
4. Zet de heggenschaar niet aan tijdens het dragen of vervoeren.
5. Zorg ervoor dat de onderdelen goed vast zitten.
6. Beschadig de bladen niet. Beschadigde en vervormde bladen kunnen zorgen voor een scheef eindresultaat.
7. Gebruik zaagbladen van de juiste grootte.

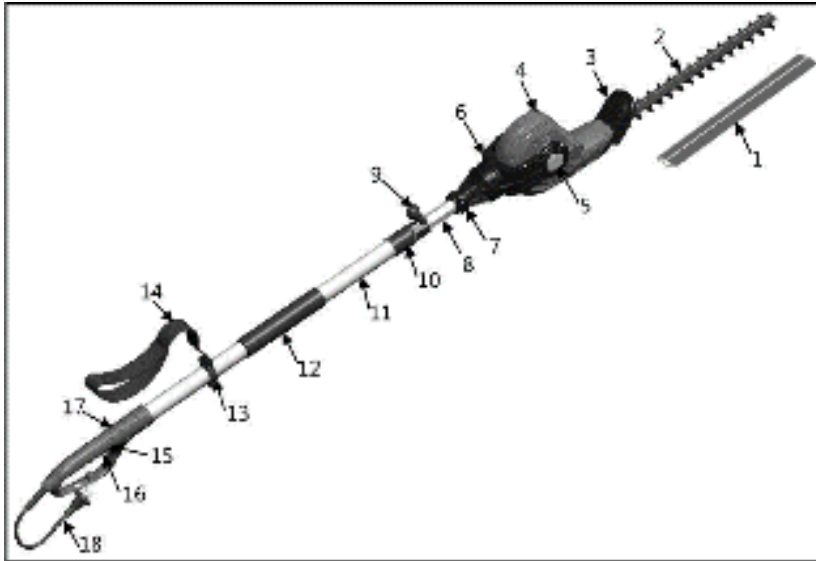
## **Veiligheidsregels voor het snoeien**

**Waarschuwing!**

1. Voordat je de machine verbindt met het netstroom, controleer dan of het voltage van de energiebron hetzelfde is als op de sticker van de machine. Een energiebron met meer vermogen dan vereist kan resulteren in ernstig letsel of beschadigingen aan de machine.
2. Als je twijfelt, plug het gereedschap dan niet in het stopcontact. Een energiebron gebruiken met minder vermogen dan vereist kan resulteren in schade aan de motor van de machine.

3. Je machine is dubbel geïsoleerd voor extra bescherming tegen mogelijke lekstroom in de machine.
4. Haal altijd de stekker uit het stopcontact voordat je instellingen wijzigt of onderhoud pleegt.
5. Wanneer je de heggenschaar gebruikt dien je veiligheidskleding te dragen. Denk hierbij aan een beschermbril, werkhandschoenen, gehoorbeschermer en een stofmasker.
6. Zorg ervoor dat de werkomgeving goed verlicht is.
7. Zorg ervoor dat je nergens over kunt struikelen.
8. Laat niemand onder de 18 jaar de machine gebruiken.
9. Sta altijd aan één kant tijdens het gebruik.
10. Gebruik altijd scherpe zaagbladen in een goede conditie.
11. Gebruik alleen zaagbladen die geschikt zijn voor de heggenschaar.
12. Laat geen lappen stof of draden slingeren in de werkomgeving.
13. Houd de werkomgeving schoon. Controleer de werkomgeving voordat je begint met snoeien.
14. Probeer geen vastgelopen zaagblad los te krijgen zonder de machine eerst uit te zetten.
15. Probeer het zaagblad niet sneller te laten stoppen wanneer je de machine hebt uitgeschakeld. Laat het zaagblad draaien totdat deze vanzelf tot stilstand komt.
16. Als je door iemand wordt onderbroken tijdens het werk, maak dan eerst het karwei af en zet de machine uit voordat je reageert.
17. Controleer periodiek of alle schroeven en bevestigingen nog goed zijn bevestigd.
18. Berg geen materialen op recht boven de heggenschaar op zo'n manier dat er iets op kan vallen.
19. Het gereedschap mag alleen worden gebruikt voor het voorgeschreven doel. Elk gebruik dat anders is dan beschreven in deze handleiding wordt beschouwd als een geval van misbruik. De gebruiker en niet de fabrikant is aansprakelijk voor de schade en het letsel dat uit deze manier van gebruik is voortgekomen. Zelfs als het gereedschap wordt gebruikt zoals beschreven in de handleiding zal er altijd een vorm van risico bestaan. De volgende risico's kunnen voorkomen:
  - In contact komen met het zaagblad.
  - Terugslag.
  - Slijtage van het zaagblad.
  - Gehoorbeschadiging wanneer er geen gehoorbeschermers worden gebruikt.
  - Elektronische shock wanneer het product in contact is geweest met water.

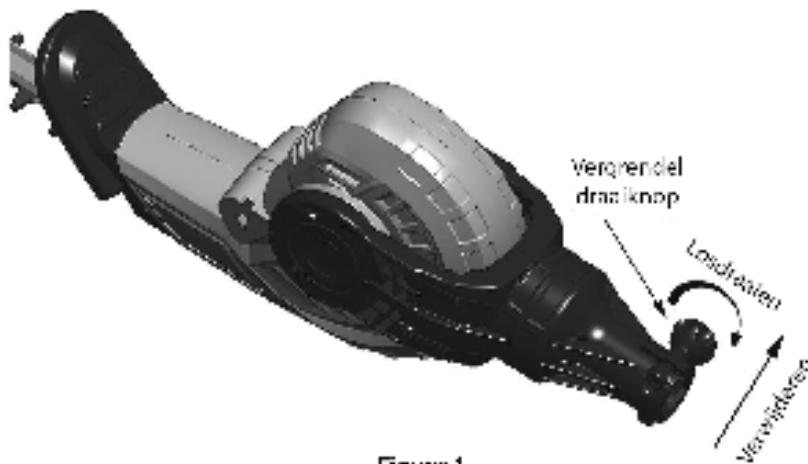
## Onderdelen



1. Mesbeschermers
2. Zaagblad
3. Beschermbiad
4. Aandrijving
5. Verstelscharnier
6. Aansluiting handgreep
7. Vergrendel draaiknop
8. Verstelbare steel
9. Verstel draaiknop
10. Aansluiting steel
11. Steel
12. Handgreep
13. Bevestiging gesp
14. Gesp
15. Schakelaar bevestiging
16. Trekker
17. Handvat
18. Netsnoer

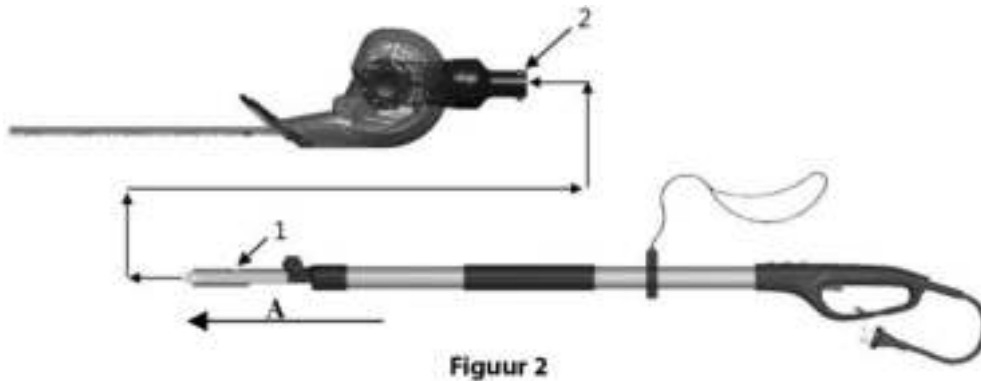
## De heggenschaar monteren

1. Draai de vergrendel draaiknop los (zie figuur 1).

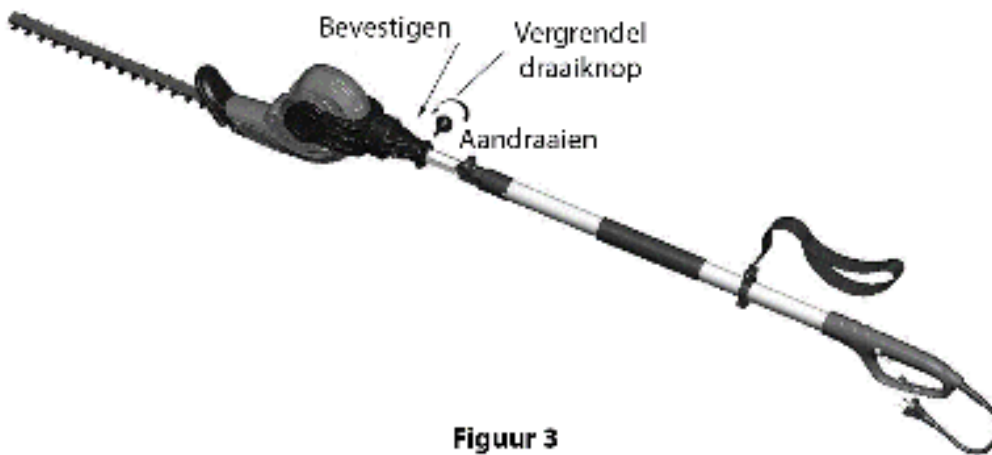


Figuur 1

2. Schuif de binnenste hendel (1) een stukje uit (A) en draai deze vast. Plaats de voorste hendel (1) in de aansluiting (2) (zie figuur 2).

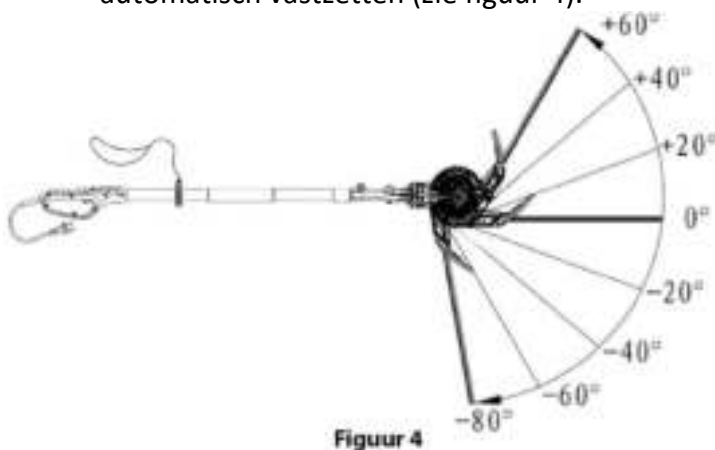


3. Bevestig de draaiknop in het schroefgat (zie figuur 3). Vervolgens draai je de draaiknop stevig aan. Controleer of de verbinding stevig vast zit.



### De snoeikop verstellen

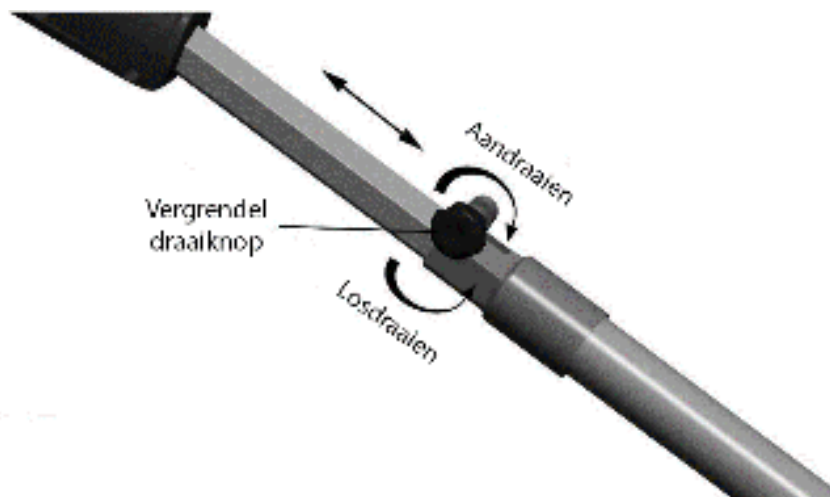
1. De snoeikop kan in 8 verschillende posities gezet worden.
2. Druk op de verstelknop en stel de gewenste positie in. De verstelknop zal de positie automatisch vastzetten (zie figuur 4).



## De lengte aanpassen

De heggenschaar heeft een telescopische steel die je uit kan trekken van 1.85 m tot 2.45 m. De vergrendel draaiknop wordt gebruikt om de lengte vast te zetten.

1. Om de heggenschaar langer te maken draai je de draaiknop los. De stang kan nu vrij bewegen.
2. Trek de steel uit naar de gewenste lengte. Maak deze niet langer dan nodig.
3. Om de lengte vast te zetten draai je de draaiknop weer strak aan (zie figuur 5).



**Figuur 5**



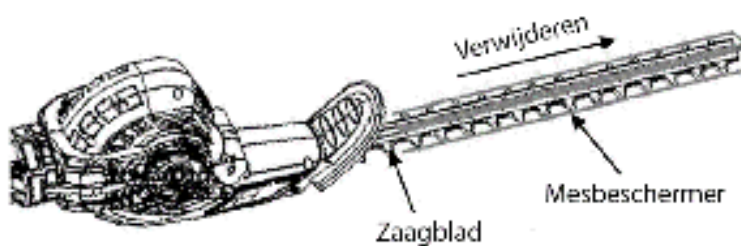
## Werking

### Schakelaar aan/uit

**Let op!** Voordat u de schakelaar aan of uit zet, controleer eerst of het zaagblad goed gemonteerd is en goed vast zit.

1. Verwijder de mesbeschermers van de messen.
2. Stel de steel in de gewenste positie.
3. Plaatst de stekker in een goed geaard verlengsnoer.
4. Tijdens gebruik houd je beiden handen op de daarvoor gemonteerde handgrepen. Duimen en vingers moeten geheel om de steel en het zaaghandvat geplaatst worden.
5. Zorg dat je stevig staat, verdeel je gewicht over beiden voeten.

**Tip:** Om te voorkomen dat je het netsnoer doormidden zaagt adviseren wij om een verlengsnoer te gebruiken met een opvallende kleur. Het doormidden zagen van het netsnoer is levensgevaarlijk!



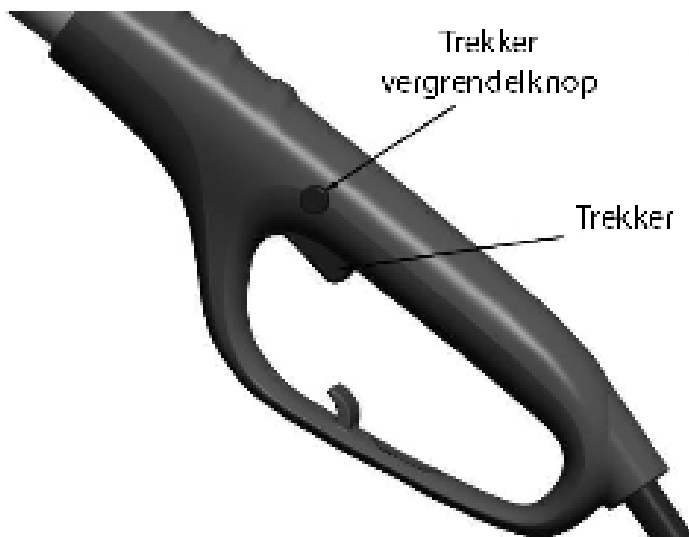
**Figuur 6**



**Figuur 7**

6. Om de heggenschaar te gebruiken druk je de vergrendelingsknop in en daarna de trekker. Zo gaat de heggenschaar aan en wanneer je deze loslaat gaat de heggenschaar uit.

7. Zorg ervoor dat de heggenschaar loopt alvorens je gaat trimmen.
8. Zorg ervoor als je gaat trimmen de heggenschaar stevig vastheeft.
9. Wanneer je klaar bent met trimmen moet je ervoor zorgen dat de heggenschaar op vol vermogen loopt. Het uitzetten van de heggenschaar gebeurt wanneer je de trekker loslaat.



**Figuur 8**

## Onderhoud

**Waarschuwing!** Zorg altijd dat de machine is uitgeschakeld en dat de stekker niet in het stopcontact zit voordat je onderhoud pleegt aan de heggenschaar. Draag altijd werkhandschoenen. Zorg dat de luchtventilatie van de machine stofvrij is en schoon blijft. Gebruik een zachte borstel om stof te verwijderen. Draag een beschermbril om te voorkomen dat er stof in je ogen komt. Smeer alle bewegende onderdelen regelmatig in met heggenschaarspray om de vorming van corrosie tegen te gaan. Als je de behuizing van de machine schoon wilt maken gebruik je daarvoor een vochtige doek. Je kunt een mild reinigingsmiddel gebruiken, maar gebruik geen alcohol of andere agressieve reinigingsmiddelen. Gebruik nooit bijtende middelen voor het reinigen van kunststof onderdelen.

**Waarschuwing!** Water mag nooit in contact komen met deze machine.

### Algemene inspectie

Controleer of alle schroeven en bevestigingen vast zitten. Deze kunnen door de trillingen van de machine los gaan zitten na een bepaalde tijd.

### Bescherming van de omgeving

Elektrische apparaten mogen niet bij het huishoudelijk afval terecht komen. Ze moeten naar een gemeentelijk inzamelpunt gebracht worden of door de gemeente worden opgehaald.



### Opslag

1. De heggenschaar moet uit de buurt van kinderen worden opgeborgen.
2. Haal de stekker uit het stopcontact.
3. Vet de messen van de heggenschaar in met heggenschaarspray, om de vorming van corrosie te voorkomen.
4. Maak de heggenschaar schoon en schuif de mesbeschermers over de messen.
5. Berg de heggenschaar op in een droge en vorstvrije ruimte.

## Accessoires

Draagriem	1 st.
Mesbeschermer	1 st.
Handleiding	1 st.

## Specificaties

Model	WPET1206
Voltage	230V-240V/50Hz
Vermogen	450W
Toerental	1600 toeren p/min.
Lengte mes	49 cm
Afstand snijtanden messen	2 cm
Totale lengte	190 cm
Totale lengte wanneer verlengd	250 cm
Lengte netsnoer	31 cm
Nettogewicht	3.8 kg
Geluidsniveau	100 dB
Vibratie handvat	3.0m/s <sup>2</sup>
Keurmerk	CE
Merk	Kibani®