



KLEDINGSTOMER

 Gebruikershandleiding

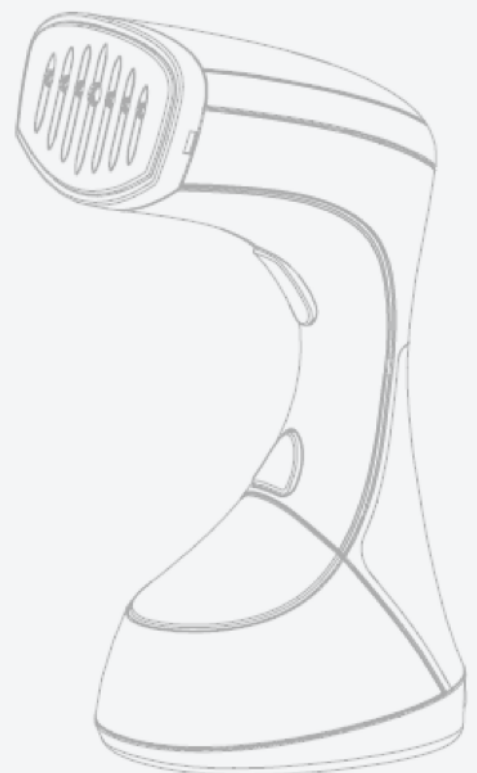
Lees de gebruiksaanwijzing goed voor gebruik en bewaar deze voor later.

BEDANKT VOOR JE AANKOOP!

Wil je jouw kleding gemakkelijk kreukvrij maken? Dan is de Rockerz Home kledingstomer de perfecte oplossing! In een handomdraai stoom je jouw favoriete kleding hygiënisch en kreukvrij met deze krachtige en stijlvolle handstomer. Met een groot waterreservoir van 300 ml hoef je hem niet continu bij te vullen. De stomer is licht van gewicht en zeer makkelijk in gebruik. Het duurt slechts 30 seconden voordat de stomer is opgewarmd en deze is in 3 standen te gebruiken.

Als je vragen hebt over het product, neem dan contact op met onze klantenservice via: info@rockerz.fit.

Rockerz Home



VEILIGHEIDSINSTRUCTIES

Lees de veiligheidsinstructies goed door voordat je de Rockerz Home kledingstomer gebruikt.

Kinderen en personen jonger dan 18 jaar mogen de kledingstomer niet bedienen. Houd de kledingstomer en het snoer buiten bereik van kinderen. De kledingstomer is geen speelgoed. De stomer mag niet worden gebruikt door personen (inclusief kinderen) met verminderde lichamelijke, zintuiglijke of mentale vermogens, of gebrek aan ervaring en kennis, tenzij ze onder toezicht staan of instructies hebben gekregen.

Waarschuwing

1. Controleer of het voltage aangegeven op het netsnoer overeenkomt met de plaatselijke netspanning voordat je de stomer aansluit.
2. Als het snoer beschadigd is, moet het worden vervangen door een monteur of een gekwalificeerd persoon om gevaar te voorkomen.
3. Haal de stekker uit het stopcontact na gebruik en vóór reiniging of onderhoud van de stomer.
4. Trek niet aan het snoer om de stekker uit het stopcontact te halen, maar altijd aan de stekker.
5. Laat de stomer niet onbeheerd achter wanneer de stekker in het stopcontact zit.
6. Doe geen heet water in het waterreservoir omdat anders de tank zal vervormen.
7. Schakel na gebruik de stomer uit en giet het resterende water eruit nadat de stomer volledig is afgekoeld.
8. Plaats de stomer niet op een oppervlak waarbij de kop het oppervlak raakt terwijl de stomer heet is of is aangesloten op een stopcontact.
9. Gebruik gedistilleerd water.
10. Waarschuwing: Voeg geen parfum toe, water uit de wasdroger, azijn, magnetisch behandeld water (bijvoorbeeld Aqua+), zetmeel, ontkalkingsmiddelen, strijk hulpmiddelen, chemisch ontkalkt water of andere chemicaliën, omdat deze waterspatten of bruine vlekken aan de stomer kunnen veroorzaken.
11. Dompel de stomer nooit onder in water of een andere vloeistof, of spoel hem niet af onder de kraan.

Voorzichtigheid

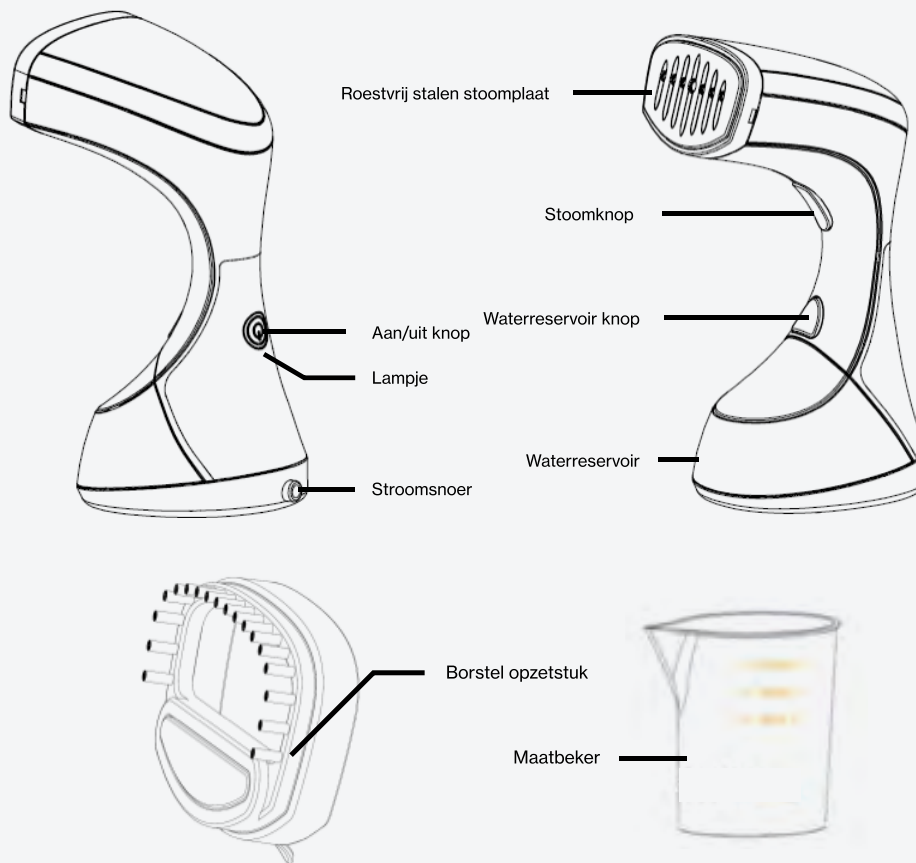
1. Controleer het netsnoer regelmatig op mogelijke schade.
2. Wees voorzichtig bij het gebruik van de stomer vanwege de uitstoot van stoom.
3. Stoom en heet water kunnen brandwonden veroorzaken.
4. De stoomkop kan extreem heet worden en kan brandwonden veroorzaken bij aanraking.
5. De stomer is uitsluitend bedoeld voor huishoudelijk gebruik.
6. Stoom kan bepaalde wand- of deurafwerkingen beschadigen of doen verkleuren.
7. Gebruik de stomer niet als het waterreservoir leeg is.
8. Gebruik je blote hand niet als steunvlak wanneer je stoomt.
9. Trek aan de zijkanen van het kledingstuk om het uit te rekken.
10. Plaats de stoomkop na gebruik niet op het snoer.

PRODUCTBESCHRIJVING

Het ontwerp is minimalistisch, licht van gewicht en gemakkelijk te gebruiken. Door gebruik te maken van stoom op een hoge temperatuur kun je snel allerlei stoffen gladstrijken, maar ook stof en sommige bacteriën verwijderen. De stomer heeft een ruim waterreservoir van 300 ml die gemakkelijk met één knop eraf gehaald en erop geplaatst kan worden. Als de continue standby-tijd langer is dan 8 minuten, wordt het product automatisch uitgeschakeld. Dit is milieuvriendelijker, energiebesparender en veiliger.

Inhoud van de verpakking

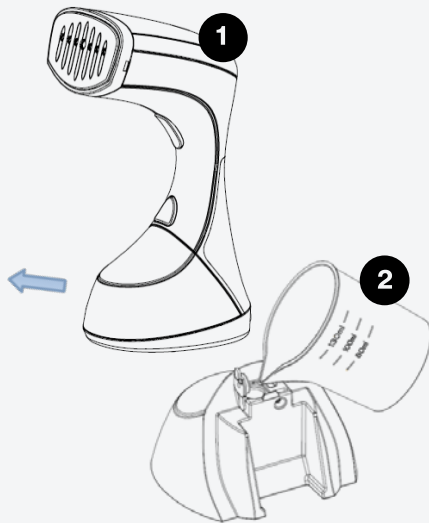
1. Stomer
2. Borstel opzetstuk
3. Waterreservoir
4. Waterbeker
5. Bewaarzakje
6. Handleiding



PRODUCTSPECIFICATIES

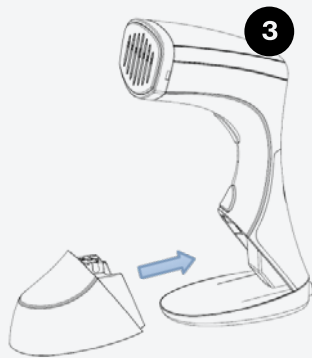
Naam	Rockerz Home kledingstomer
Model	Rockerz Home / EM-621
Vermogen	1500 W / 220-240V / 50Hz
Inhoud waterreservoir	300 ml
Materiaal behuizing	PC / ABS
Opwarmtijd	+/- 30 seconden
Stoom temperatuur	150 °C
Continue gebruikstijd	Laag / 25 min - Gemiddeld / 18 min - Hoog / 15 min
Stoomdruk	12 g/min - 16,5 g/m - 20 g/m
Kleur lichtknop	Groen - Geel - Rood
Lengte kabel	2,8 meter
Afmeting product	16,3 x 13,5 x 26,8 cm
Gewicht	850 gram

GEBRUIKSAANWIJZINGEN

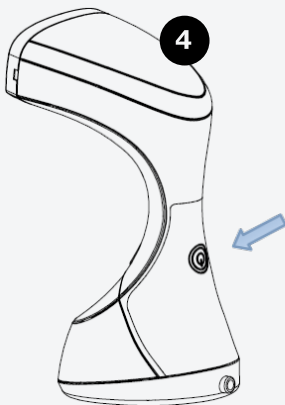


1. Druk met je rechterhand op de waterreservoir knop en haal het waterreservoir eruit met je linkerhand.

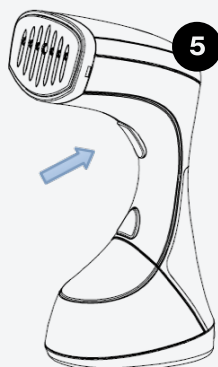
2. Open het waterreservoir door middel van de rubberen stop en vul deze met 300 ml water met de meegeleverde maatbeker. Sluit hierna het waterreservoir.



3. Plaats het waterreservoir vervolgens terug in de stomer. Bij het horen van een 'klik' geluid zit deze goed bevestigd.



4. Controleer of het voltage aangegeven op het netsnoer overeenkomt met de plaatselijke netspanning voordat je de stomer aansluit. Steek vervolgens de stekker in het stopcontact en druk op de aan/uit knop. Na 3 seconden zal de stomer aan gaan en begint het groene lampje te knipperen. Na ongeveer 30 seconden is de stomer opgewarmd en zal het groene lampje stoppen met knipperen en continu branden. Nu kan er gestoomd worden



5. Druk op de stoomknop, na ongeveer 5 seconden zal er stoom uit komen.

6. Stoom je kledingstuk door het aan een hanger te hangen. Druk met de ene hand de stoomknop in en trek met de andere hand licht aan het kledingstuk en beweeg de stomer van boven naar beneden op en neer.
7. Druk tijdens het gebruik op de hoofdschakelaar om te schakelen tussen de lage, gemiddelde en hoge stand. De stoomdruk per stand is verschillend. De lage stand is het beste voor dunne kleding in de lente en zomer. De gemiddelde en hoge stand kunnen het beste gebruikt worden voor zware kleding in de herfst en winter.
8. Wanneer het waterreservoir leeg is en je nog meer wilt stomen, trek dan de stekker uit het stopcontact en herhaal bovenstaande stappen.
9. Sterilisatie met stoom: door de hoge temperatuur van 150 °C kun je met de stomer de stof van kleding reinigen en kreukvrij maken.
10. Als de continue standby-tijd langer is dan 8 minuten, wordt het product automatisch uitgeschakeld.

Na gebruik

Druk na het gebruik op de hoofdschakelaar om de stomer uit te schakelen, en haal de stekker uit het stopcontact. Leeg na gebruik altijd het waterreservoir om minerale afzettingen in de stomer te voorkomen. Druk op de stoomknop om het overgebleven water uit de stomer te verwijderen. Spoel het waterreservoir om en verwijder eventuele aanslag op het waterreservoir of op de stoomkop (na afkoeling) met een vochtige doek en een niet-schurend vloeibaar reinigingsmiddel.

ACCESSOIRES

De stomer is uitgerust met 2 accessoires:

Borstel opzetstuk

Met het meegeleverde borstel opzetstuk verbeter je de stoomtoevoer om een sneller en beter stoom resultaat te bereiken op dikke en zware kledingstukken zoals een jas. De borstel dient samen met stoom te worden gebruikt door op de stoomknop te drukken en de borstelharen langzaam langs het kledingstuk te bewegen.

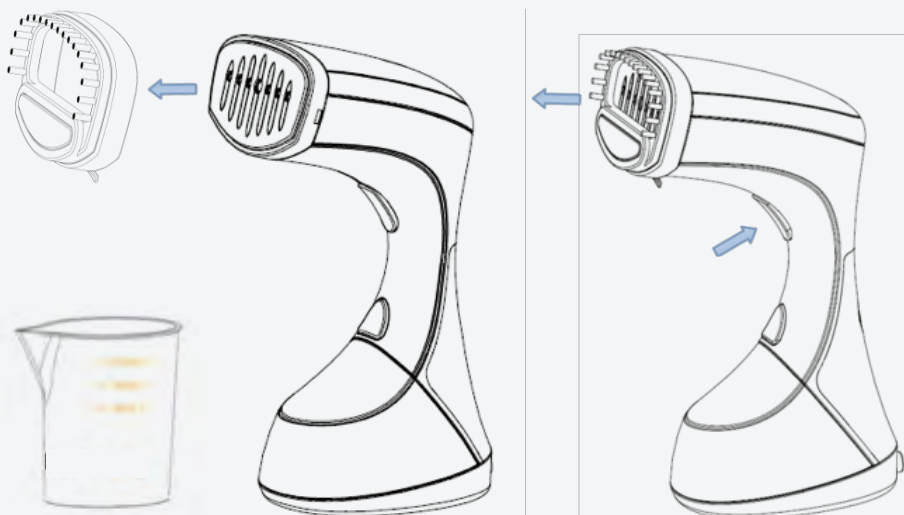
Voor het bevestigen van de borstel klik je deze op het kopstuk van de stomer zoals in de afbeelding hieronder weergegeven. Na gebruik trek je het kopstuk aan de onderkant er eenvoudig vanaf.

Let op:

Haal altijd de stekker uit het stopcontact voordat je de opzetborstel bevestigt of losmaakt. Pas op, de stoomkop kan nog heet zijn!

Waterbeker

Met de maatbeker is het erg makkelijk om precies 300 ml water in het waterreservoir te gieten.



Stoom is heet!

Richt de stomer altijd van je af, zodat de stoom van je wegblaast. Gebruik de stomer niet langer dan 30 minuten achter elkaar. Als je de stomer langer dan 30 minuten wilt gebruiken dient deze eerst een uur af te koelen voordat je hem opnieuw kunt gebruiken.

Voor kledingstukken met knopen zoals: overhemden, jassen en broeken, sluit waar nodig de knopen om de stof recht te trekken. Om mouwen te stomen, start je vanaf het schoudergebied en beweeg je de stoomkop naar beneden. Stoom terwijl je de mouw diagonaal naar beneden trekt met de andere hand. Voor kleding met een kraag, beweeg de stomer horizontaal langs de hals. Houd de stoomkop op een kleine afstand van jurken met ruches of pailletten. Gebruik alleen de stoom om de stof los te maken. Je kunt ook van binnenuit stomen.

Opmerking: de stomer kan worden gebruikt voor het creëren van een natuurlijke look en voor snelle touch-ups van kreukels.

De stomer is echter geen vervanger van een strijkijzer.

Omgeving

Gooi geen apparaten weg die zijn gemarkeerd met het symbool; huisvuil. Deponeer het product bij het plaatselijke recyclebedrijf of bij de milieustraat in je gemeente.

