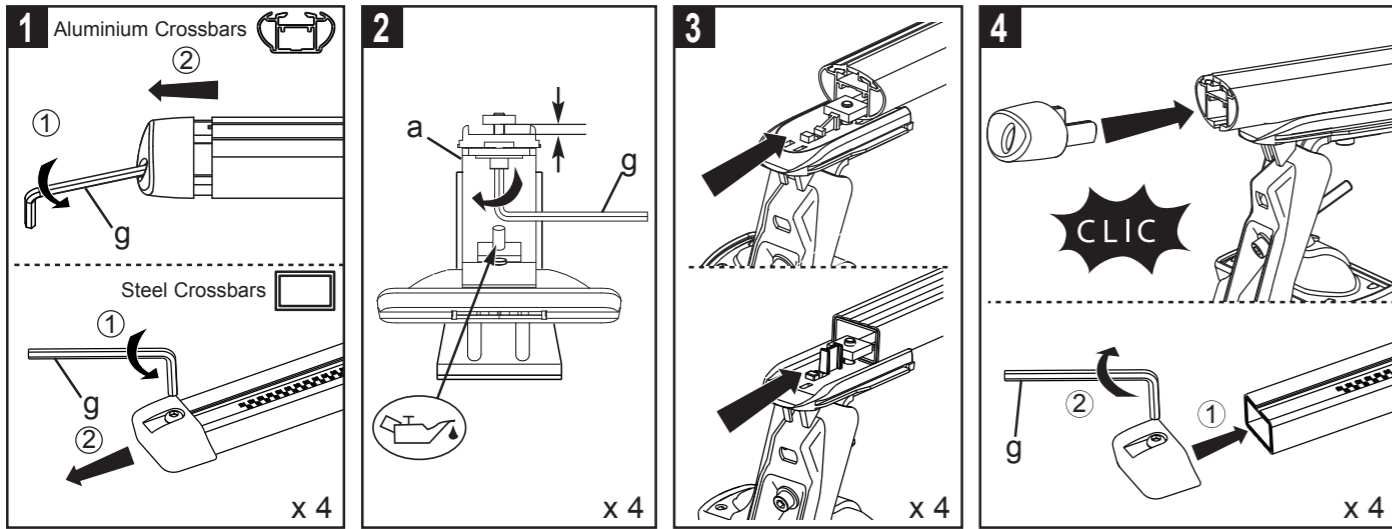


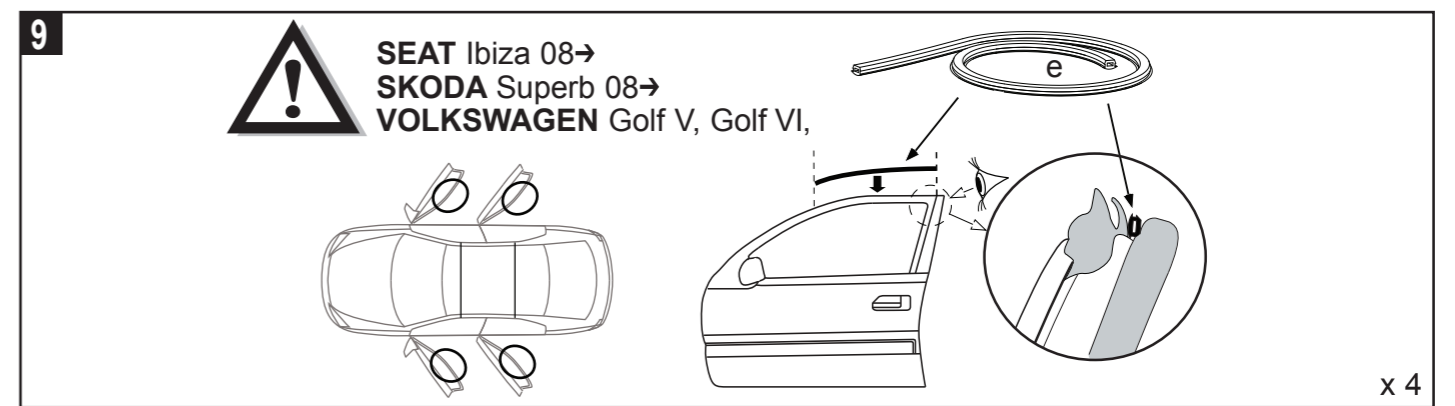
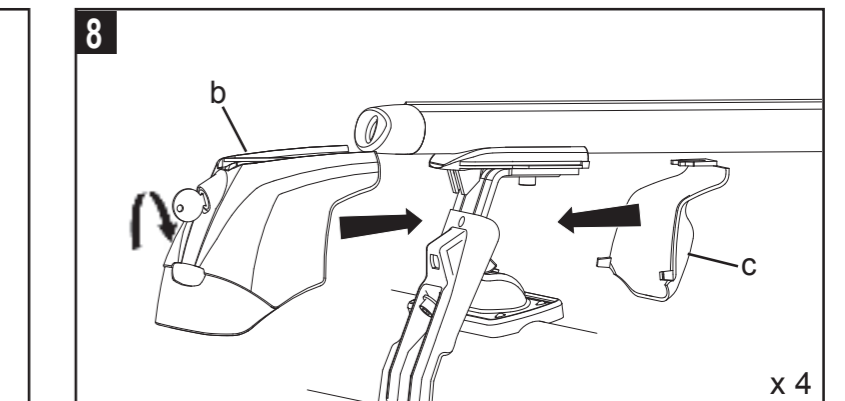
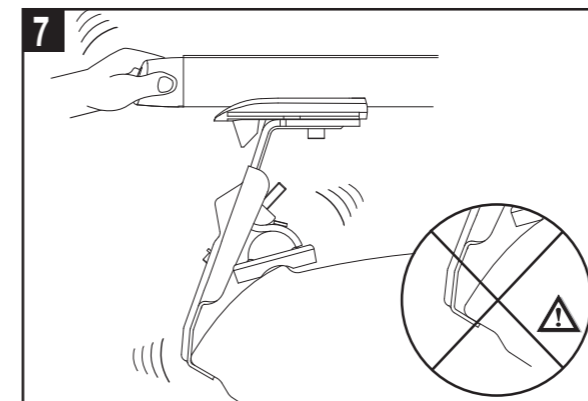
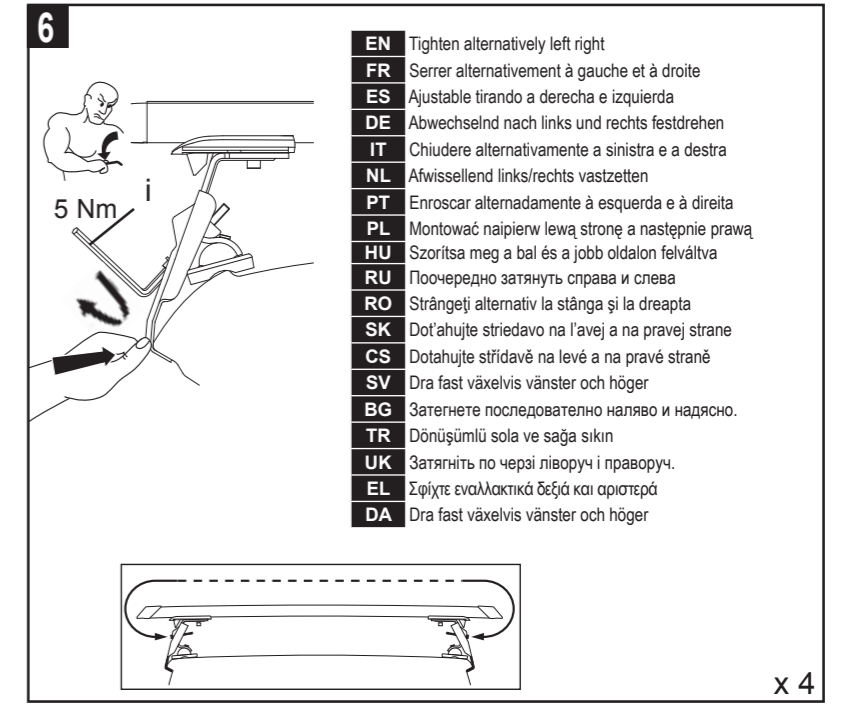
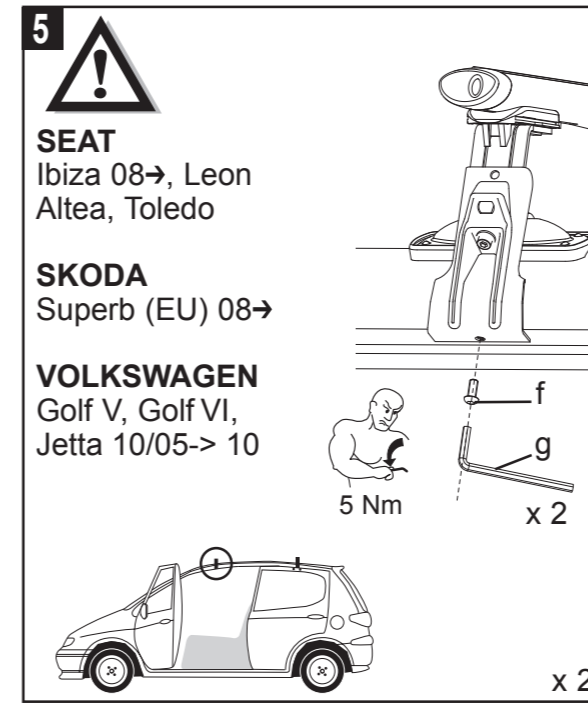
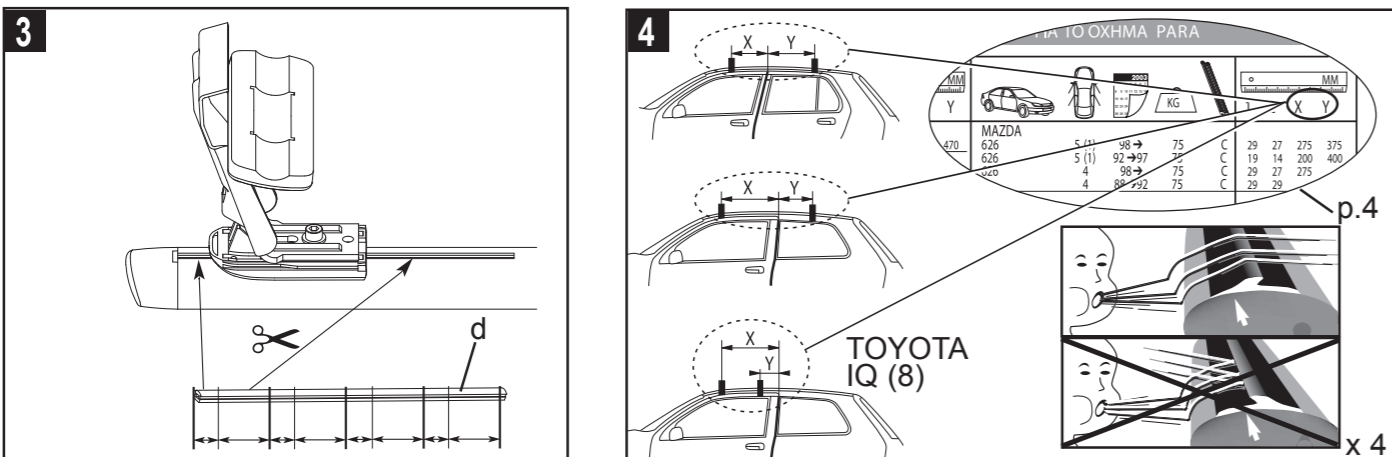
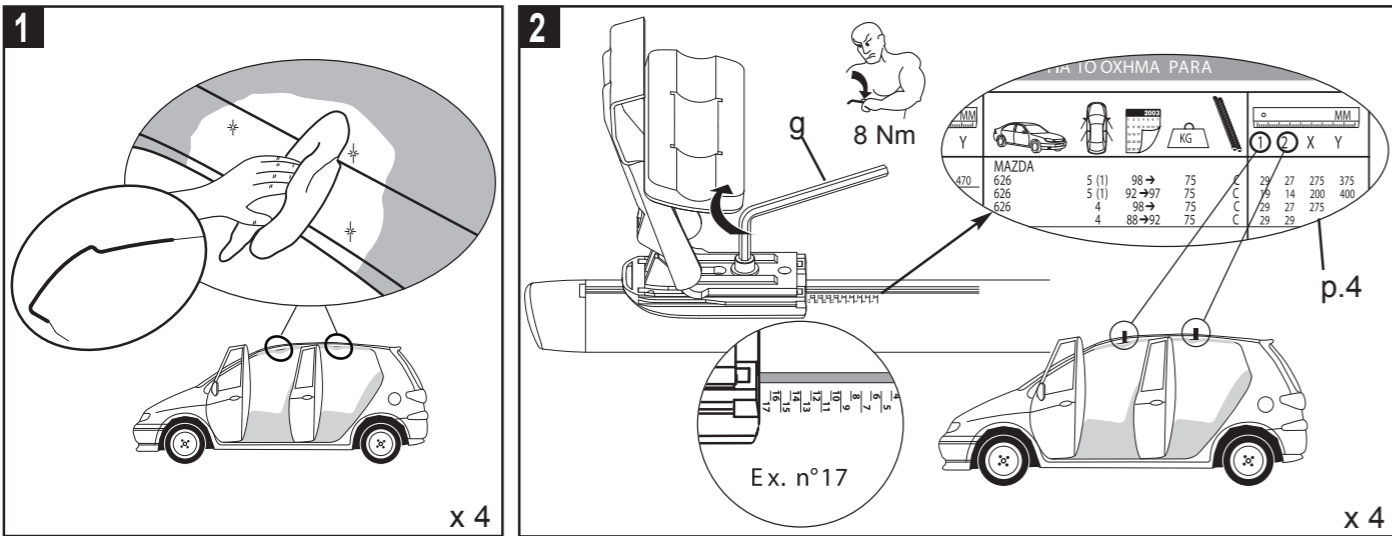
**EN** Appropriate for the listed vehicles **FR** Les barres de toit ne doit pas être utilisé sur des véhicules autres que spécifiés **ES** Válido para la lista adjunta de vehículos **DE** Passend für die gelisteten Fahrzeuge **IT** Appropriare per veicolo **NL** Geschikt voor voertuig **PT** Apropriado aos seguintes veículos **PL** Pasuje do samochodów **HU** Megfelelő gépjármű **RU** Подходит для автомобилей **RO** Convenabil pentru vehicul **SK** Vhodné pre vozidlo **CS** Vhodné do vozidel **SV** Produkten är endast avsett för angivna fordon **BG** Релсите за багажник на покрива не трябва да се използват при автомобили, различни от посочените **TR** Tavan barları belirtilen araçların dışındaki araçlarda kullanılmamalıdır **UK** Рейлінги не можна встановлювати на автомобілі, яких немає у списку **EL** Για το οχήμα **DA** Egnat til køretøjer

		mm		mm					
		1	2	X	Y	1	2	X	Y
<b>ALFA ROMEO</b>									
33 (1)	5 □ 90 -> 95	75	46+	32	32	230	470		
<b>AUDI</b>									
100	4 □ 83 -> 90	75	46+	33	29	255	440		
100	4 □ 91 -> 94	75	46+	40	39	285	410		
200	4 □ 83 -> 90	75	46+	33	29	255	440		
80 / 90	4 □ 87 -> 91	75	46+	21	20	270	460		
A3 SPORTBACK (2) (13)	5 □ 04 -> 01/13	60	46+	44	36	210	480		
A4	4 □ 01 -> 07	75	46+	44	36	380	310		
A4	4 □ 08 -> 10/15	75	49+	37	29	350	350		
A4	4 □ 11/15 ->	75	49+	36	32	265	450		
A4	4 □ 95 -> 00	75	46+	35	32	325	355		
A6	4 □ 05/04 -> 03/11	75	49+	38	38	310	400		
A6	4 □ 94 -> 97	75	46+	40	39	285	410		
A6	4 □ 98 -> 04/04	75	46+	45	44	305	395		
A8	4 □ 94 -> 02	75	49+	42	39	275	425		
<b>BMW</b>									
SERIE 2 ACTIVE TOURER (2)	5 □ 14 ->	60	49+	40	35	300	350		
SERIE 3 (E46)	4 □ 98 -> 02/05	75	46+	42	39	290	360		
SERIE 5 (E34)	4 □ 88 -> 95	75	46+	45	45	300	400		
SERIE 5 (E39)	4 □ 96 -> 06/03	75	46+	45	41	260	400		
SERIE 5 (E60)	4 □ 07/03 -> 02/10	60	49+	39	39	245	470		
SERIE 7 (E38)	4 □ 95 -> 01	75	49+	38	38	300	400		
<b>CHEVROLET</b>									
AVEO	5 □ 08 -> 05/11	60	46+	40	33	300	400		
CRUZE	4 □ 09 ->	60	49+	30	27	250	350		
EVANDA	4 □ 05 ->	50	46+	45	41	210	400		
KALOS	5 □ 05 ->	60	46+	40	33	300	400		
LACETTI	5 □ 05 ->	55	46+	35	32	250	350		
MATIZ (2)	5 □ 03/05 ->	50	46+	24	24	320	330		
<b>DAEWOO</b>									
EVANDA	4 □ 03 ->	50	46+	45	41	210	400		
KALOS	5 □ 02 ->	60	46+	40	33	300	400		
LACETTI	5 □ 04 ->	55	46+	35	32	250	350		
LANOS	4 □ 97 ->	75	43+	41	39	300	350		
LANOS	5 □ 97 ->	75	43+	41	39	300	350		
LEGANZA	4 □ 97 ->	75	46+	40	39	300	350		
NUBIRA	4 □ 97 -> 06/03	75	43+	46	46	300	350		
NUBIRA (1)	5 □ 97 -> 06/03	75	43+	46	46	300	350		
<b>FORD</b>									
FIESTA	5 □ 05/02 -> 09/08	75	46+	48	46	170	430		
FIESTA	5 □ 10/08 ->	60	46+	42	38	200	500		
FOCUS III	5 □ 03/11 ->	60	49+	42	42	210	530		
FUSION (with ESP)	5 □ 09/02 ->	50	49+	38	30	170	530		
FUSION (without ESP)	5 □ 09/02 ->	25	49+	38	30	170	530		
<b>HONDA</b>									
ACCORD	4 □ 03 -> 05/08	60	49+	37	33	260	380		
ACCORD	4 □ 94 -> 98	75	46+	35	31	300	350		
ACCORD	4 □ 99 -> 02	75	46+	32	32	300	400		
CIVIC	5 □ 01 -> 05	55	46+	42	44	250	400		
INSIGHT	5 □ 09 ->	60	49+	40	39	290	400		
<b>HYUNDAI</b>									
ACCENT	5 □ 00 -> 03	75	46+	33	32	295	385		
ACCENT	5 □ 04 -> 05	75	46+	33	32	295	385		
ACCENT / PONY / EXCEL	4 □ 95 -> 99	75	46+	25	21	250	350		
ACCENT / PONY / EXCEL	5 □ 95 -> 99	75	46+	25	21	250	350		
ATOS (2)	5 □ 97 ->	50	46+	38	38	150	550		
ATOS PRIME (2)	5 □ 99 ->	50	46+	40	40	250	450		
I 10	5 □ 08 -> 13	60	46+	39	34	280	320		
IX 20	5 □ 10 ->	75	49+	41	36	225	375		
LANTRA / ELANTRA	4 □ 00 ->	75	49+	36	36	200	450		
LANTRA / ELANTRA	5 □ 00 ->	75	49+	36	36	200	450		
SONATA	4 □ 03/05 ->	60	49+	45	45	260	380		
<b>KIA</b>									
MAGENTIS / OPTIMA / LOTZE	4 □ 01 ->	55	49+	41	38	300	350		
PICANTO	5 □ 03 -> 10/07	50	46+	41	41	170	490		
VENGA	5 □ 10 ->	60	49+	47	45	320	290		
<b>LANCIA</b>									
DELTA	3 □ 95 -> 98	75	46+	42	42	400	300		
<b>LEXUS</b>									
CT	5 □ 11 ->	65	49+	24	24	350	350		
IS	4 □ 03/05 ->	60	49+	31	29	230	370		
RX 450H (2)	5 □ 06/09 ->	60	49+	45	40	230	430		
<b>MAZDA</b>									
626	4 □ 88 -> 91	75	46+	48	48	200	400		
626	4 □ 98 ->	75	46+	48	46	275	375		
626 (1)	5 □ 92 -> 97	75	46+	38	33	200	400		
626 (1)	5 □ 98 ->	75	46+	48	46	275	375		
<b>MERCEDES-BENZ</b>									
190 (W201)	4 □ 83 -> 93	75	49+	36	31	300	400		
200 / 500 (W124)	4 □ 85 -> 95	75	49+	42	39	300	400		
Classe A (W168)	5 □ 98 -> 08/04	75	46+	45	35	250	400		
Classe C (W202)	4 □ 94 -> 99	75	49+	41	35	310	310		
Classe C (W203)	4 □ 00 -> 02/07	60	49+	35	31	270	300		
Classe E (W210)	4 □ 95 -> 01/02	75	49+	43	43	350	350		
<b>NISSAN</b>									
JUKE	5 □ 10 ->	75	49+	26	24	300	400		
MICRA (K11)	5 □ 93 -> 02	50	46+	21	21	265	335		
MICRA (K12)	5 □ 03 -> 10/10	60	46+	35	30	280	280		
MICRA (K13)	5 □ 11/10 ->	75	46+	25	22	250	350		
<b>PEUGEOT</b>									
605	4 □ 90 -> 99	75	46+	48	48	260	440		
<b>RENAULT</b>									
25	5 □ 84 -> 92	75	49+	39	36	300	400		
LAGUNA (1)	5 □ 94 -> 00	75	46+	43	41	270	430		
<b>ROVER</b>									
25	5 □ 00 ->	75	46+	27	24	250	350		
75	4 □ 04 ->	75	46+	46	47	230	340		
75	4 □ 99 -> 03	75	46+	46	47	230	340		
SERIE 200	5 □ 90 -> 95	70	46+	35	30	165	495		
SERIE 200	5 □ 96 -> 99	70	46+	27	24	250	350		
SERIE 400	4 □ 90 -> 95	70	46+	35	30	165	495		
SERIE 600	4 □ 93 -> 98	75	46+	34	34	260	380		
<b>SEAT</b>									
ALTEA	5 □ 04 ->	60	49+	37	27	330	360		
CORDOBA	4 □ 11/02 ->	60	46+	32	29	295	370		
EXEO	4 □ 09 ->	75	46+	44	36	380	310		
IBIZA	3 □ 02 -> 08/08	60	46+	32	30	420	250		
IBIZA	5 □ 02 -> 05/08	60	46+	32	29	300	360		
IBIZA	5 □ 06/08 ->	60	46+	47	41	300	400		
LEON	5 □ 10/05 -> 12	60	49+	41	30	325	360		
TOLEDO	5 □ 10/04 -> 10/12	60	49+	37	27	330	360		
<b>SKODA</b>									
FAVORIT (2)	5 □ 88 -> 95	75	46+	28	28	250	450		
FELICIA (2)	5 □ 95 ->	75	46+	28	28	250	450		
FORMAN / FAVORIT Break (2)	5 □ 90 -> 95	75	46+	28	28	250	450		
SUPERB	4 □ 01 -> 08/08	75	46+	48	46	280	510		
SUPERB II	4 □ 09/08 -> 05/15	60	49+	43	40	220	515		
<b>TOYOTA</b>									
AURIS	5 □ 07 -> 12	75	49+	38	34	260	410		
AVENSIS	4 □ 05/03 -> 08	60	49+	42	38	360	340		
AVENSIS	4 □ 98 -> 04/03	70	46+	35	31	290	390		
AVENSIS	5 □ 05/03 -> 08	60	49+	42	38	360	340		
AVENSIS	5 □ 09 ->	60	49+	39	43	270	430		
AVENSIS (1)	5 □ 98 -> 04/03	70	46+	35	31	290	390		
COROLLA (1)	5 □ 97 -> 00	70	46+	38	37	300	400		
IQ (8)	3 □ 09 ->	50	49+	40	29	540	240		
STARLET	5 □ 96 -> 00	50	46+	31	31	275	445		
VERSO-S (13)	5 □ 11 ->	50	49+	38	31	300	400		
<b>VOLKSWAGEN</b>									
GOLF V	3 □ 03 ->	60	49+	40	26	510	190		
GOLF V	5 □ 03 ->	60	49+	40	26	310	390		
GOLF V PLUS	5 □ 04 ->	60	49+	37	28	330	360		
GOLF VI	3 □ 10/08 ->	60	49+	40	28	500	200		
GOLF VI	5 □ 10/08 ->	60	49+	40	26	310	345		
JETTA	4 □ 10/05 -> 10	60	49+	40	34	310	390		
JETTA	4 □ 11 ->	60	49+	29	25	305	350		
PASSAT (B3/B4)	4 □ 89 -> 96	75	46+	34	26	265	450		
PASSAT (B5)	4 □ 97 -> 02/05	75	46+	47	47	285	405		
PASSAT (B6)	4 □ 03/05 -> 11/10	60	49+	41	41	240	430		
PASSAT (B7)	4 □ 12/10 -> 10/14	60	49+	41	41	280	480		
POLO	3 □ 02/10 ->	60	46+	47	39	480	220		
POLO	5 □ 02 -> 06/09	75	46+	44	34	230	560		
POLO	5 □ 07/09 ->	60	49+	34	32	330	430		
<b>VOL</b>									

Assembly - Assemblage - Fijaciones - Montage - Assemblaggio - Montagens - Assemblages - Montaż -  
 Összeszerelés - Сборка - Ansamblu - Montáž - Montáž - Montering - Сглобяване - Birleştirme -  
 Складання - Συνδέσεις - Montage



Fitting on vehicle - Montage sur véhicule - Colocación en vehículos - Montage auf Fahrzeug -  
 Montaggio su veicoli - Montage op voertuigen - Montagens em veículos - Montowanie na pojazdach -  
 Felszerelés gépjárműre - Монтаж на автомобил - Montaj pe vehicul - Upevnenie na vozidlá -  
 Montáž na vozidlo - Montering på bilen - Монтиране върху автомобила - Araç üzerine montaj -  
 Встановлення на автомобілі - Τοποθέτηση στο όχημα - Montage på køretøjer



EN Tighten alternatively left right  
 FR Serrer alternativement à gauche et à droite  
 ES Ajustable tirando a derecha e izquierda  
 DE Abwechselnd nach links und rechts festdrehen  
 IT Chiudere alternativamente a sinistra e a destra  
 NL Afwisselend links/rechts vastzetten  
 PT Enroscar alternadamente à esquerda e à direita  
 PL Montować najpierw lewą stronę a następnie prawą  
 HU Szorítsa meg a bal és a jobb oldalon felváltva  
 RU Поочередно затянуть справа и слева  
 RO Strângeți alternativ la stânga și la dreapta  
 SK Dot'ahujte striedavo na ľavej a na pravej strane  
 CS Dotahujte střídavě na levé a na pravé straně  
 SV Dra fast växelvis vänster och höger  
 BG Затегнете последователно наляво и надясно.  
 TR Dönüşümlü sola ve sağa sıkın  
 UK Затягніть по черзі ліворуч і праворуч.  
 EL Σφίχτε εναλλακτικά δεξιά και αριστερά  
 DA Dra fast væxelvis vänster och höger

MONT BLANC France  
 35417 SAINT-MALO CEDEX  
 France  
 Type : BARRE DE TOIT / ROOF RACK  
 Modél : MB RoofBar AMC 5002  
 Max Load : 75 KG  
 Pxxxxxxx  
 OF: xxxxxx