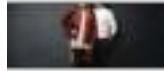


## L7WE76EBI Lavante-séchante



### Rencontrez le protecteur de vos vêtements de haute technologie



La lavante-séchante de la série 7000 encadrée d'AEG s'intègre aux autres appareils, fonctionne silencieusement et offre un soin complet aux vêtements délicats. La fonction DualSense adapte la température et les mouvements du tambour à chaque

### Des réglages optimisés pour différents textiles grâce à la technologie DualSense



La technologie DualSense ajuste automatiquement les réglages du cycle en fonction du type de textile dans le tambour. Ce qui signifie que vos vêtements sont lavés et séchés à la température idéale et avec des mouvements de tambour optimisés. Chaque

### Des cycles sur mesure grâce à la technologie ProSense®

La technologie ProSense® ajuste automatiquement les temps de lavage et de séchage en fonction de la taille de la charge. Elle offre un soin optimal à vos vêtements, tout en vous faisant économiser du temps, de l'eau et de l'énergie. Il s'agit du lavage sec à sec le plus efficace.

### Autres bénéfiques :

- Utilisez le programme vapeur pour rafraîchir les vêtements entre deux lavages complets.
- Le programme NonStop 60-Minute lave et sèche une tenue en une heure.
- Attendez-vous à un niveau sonore bas avec les lavante-séchante AEG.

### Caractéristiques :

- Combiné lave-linge/sèche-linge pour une installation intégrée
- Technologie DualSense garantit un lavage et un séchage précautionneux
- Vitesse d'essorage: 1600 t/min
- Capacité de lavage: 7 kg
- Capacité de séchage: 4 kg
- Système de Séchage: Condensation
- Grand écran
- Sécurité anti-débordement avec AquaControl
- Programmes: Coton, Coton ECO, Synthétiques, Délicat, Wool/Handwash, Steam, Essorage / Vidange, Rinçage, Machine Clean, Anti-allergie, SportWear, Outdoor, Denim, NonStop 60min
- Programme 'lavage à la main'
- Programme 'laine'
- Départ différé
- Certificat Woolmark Blue
- Système de rinçage anti-mousse
- Contrôle d'équilibrage
- Pied: 4 pieds réglables
- Sécurité anti-débordement

### Spécifications techniques :

- Capacité de lavage (kg) : 7
- Vitesse d'essorage (rpm) : 1600
- Capacité de séchage (kg) : 4
- Classe énergétique : A
- Efficacité de lavage : A
- Niveau sonore au lavage (dB) : 46
- Dimensions (HxLxP) en mm : 819x596x544(max)
- Consommation lavage/séchage (kWh) : 4.7
- Consommation énergétique (kWh) : 0.8
- Pourcentage d'humidité résiduelle : 44
- Consommation d'eau (L) : 95
- Consommation d'eau progr. coton 60 degrés (L) : 52
- Durée progr. coton 60 degrés prêt à ranger (min) : 0
- Consommation annuelle en énergie (kWh) : 940
- Consommation d'eau annuelle lavage/séchage (L) : 19000
- Consommation d'énergie annuelle (kWh) : 160
- Consommation d'eau annuelle (L) : 10400
- Niveau sonore à l'essorage (dB) : 70
- Niveau sonore au séchage (dB) : 52
- Couleur : Blanc
- Accessoires : Child Lock, Extra rinse, Bottom cover, Packing wrench, Chargement prévu produit de lavage liquide
- Valeur de raccordement (W) : 2000
- Voltage (V) : 230
- Fusible (A) : 10
- Code EAN : 7332543635627
- Poids appareil net (Kg) : 71.5
- Product Partner Code : All Open
- Woolmark : WOOLMARK BLUE WASH&DRY
- Prix conseillé : 1599.99

### Description du produit

## L7WE76EBI Lavante-séchante

PSGBWA1800E19003

