

Inhoud

In de doos

Aan de slag

Het apparaat opladen

Het stofreservoir legen

Het stofreservoir schoonmaken

Blokkades verwijderen

Filter A wassen

Filter B wassen

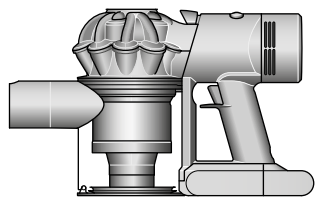
Blokkades uit de gemotoriseerde
miniborstel verwijderen

De accessoires reinigen

Het apparaat onderhouden

In de doos

Deze accessoires worden met de stofzuiger meegeleverd.



Stofzuiger



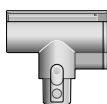
Combinatie-accessoire

Twee accessoires in één – breed mondstuk en borstel om snel te kunnen wisselen tussen schoonmaken en afstoffen binnenshuis of in de auto.



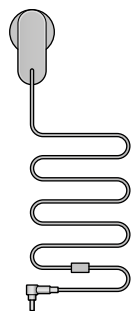
Kierenzuiger

Ontworpen voor nauwkeurige reiniging van kieren en moeilijk bereikbare plekken.



Gemotoriseerde miniborstel

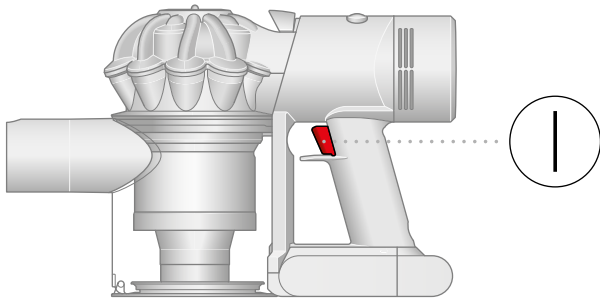
Gemotoriseerde borstel in een kleinere kop om hardnekkig vuil van matrassen, bekleding en trappen te verwijderen.



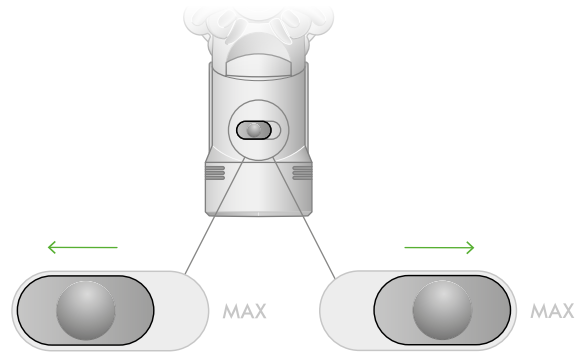
Oplader

Laadt de stofzuiger op.

Aan de slag

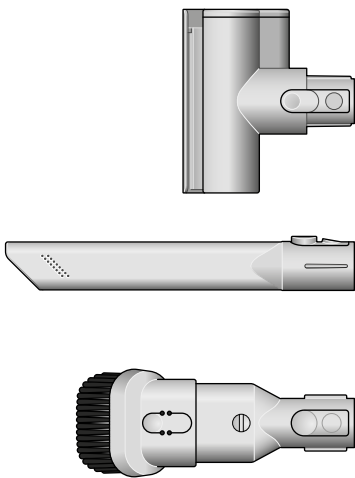


Trek aan de trigger om te beginnen met schoonmaken

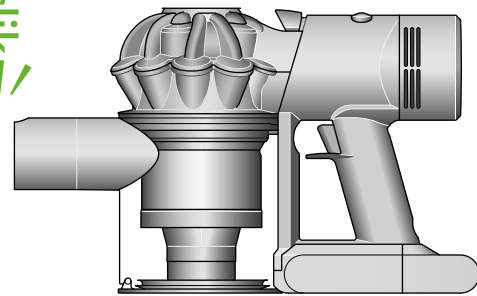


Twee zuigkrachtstanden

Wissel tussen de zuigkrachtstand voor een langere schoonmaak en de MAX-stand voor hogere zuigkracht. Houd eenvoudig de trigger ingedrukt en schuif de knop naar voren en naar achteren.



klik



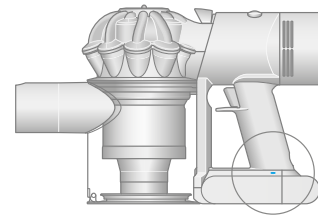
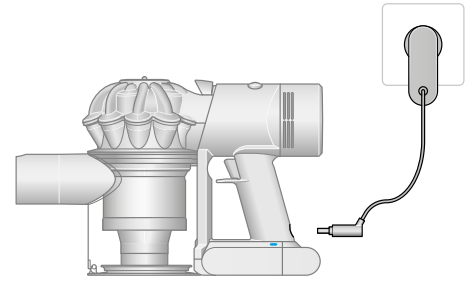
Snel accessoires wisselen

De accessoires zitten met een klik vast op hun plek, en je verwijdert ze even snel door simpelweg de ontgrendelingsknop in te drukken.

Het apparaat opladen

Sluit het apparaat aan op de oplader om de accu helemaal op te laden voor het eerste gebruik.

Het duurt ongeveer 4,5 uur om de accu helemaal op te laden. Tijdens het opladen van de accu gaat het ledlampje knipperen en geeft dit het huidige oplaadniveau aan. Deze lampjes gaan uit als het apparaat volledig is opgeladen.



Led-acculampjes

Tijdens gebruik, hoog oplaadniveau.



Tijdens gebruik, middelhoog oplaadniveau.



Tijdens gebruik, laag oplaadniveau.



Leeg.



Opladlampjes

Opladen, laag oplaadniveau.



Opladen, middelhoog oplaadniveau.



Opladen, bijna vol.



Volledig opgeladen.



Accufout.

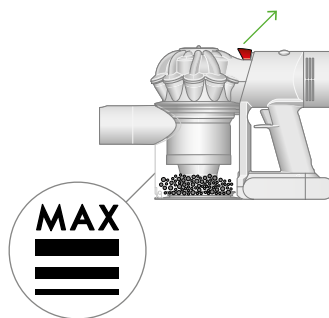


Opladerfout.



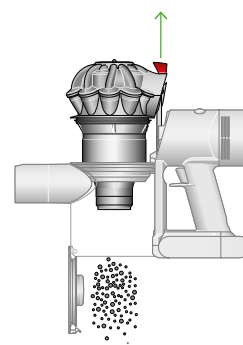
Het stofreservoir legen

Leeg het stofreservoir zodra het vuil het MAX-niveau bereikt. Voorkom dat het stofreservoir te vol raakt. Als je het apparaat gebruikt wanneer het vuil boven de MAX-lijn uitkomt, presteert hij minder goed en moet het filter mogelijk vaker worden gewassen.



Het vuil verwijderen

Houd het apparaat boven een afvalbak en trek de ontgrendelingsknop voor het reservoir omhoog. De cycloon schuift omhoog en de onderkant van het stofreservoir gaat open.



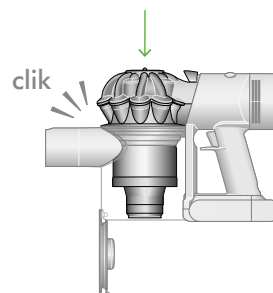
Contact met stof tot het minimum beperken

Dek het reservoir tijdens het legen af met een stofdichte zak. Verwijder het reservoir voorzichtig, maak de zak goed dicht en gooi hem weg.

Het stofreservoir sluiten

Druk de cycloon stevig omlaag totdat hij op zijn plaats schuift.

Duw de onderkant van het stofreservoir omhoog tot deze dichtklikt.



Het stofreservoir schoonmaken

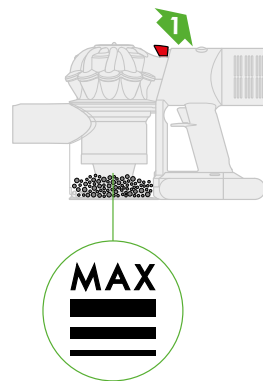
Leeg het reservoir als het vuil de MAX-lijn bereikt.

Als je het apparaat gebruikt met een vol stofreservoir kan het nodig zijn om het filter vaker schoon te maken.

Het reservoir legen

Verwijder alle accessoires van het apparaat.

Houd het apparaat boven een afvalbak en trek de ontgrendelingsknop voor het reservoir omhoog. De cycloon schuift omhoog en de onderkant van het stofreservoir gaat open.



De cycloon verwijderen

Trek het ontgrendelingshendeltje van het stofreservoir naar boven.

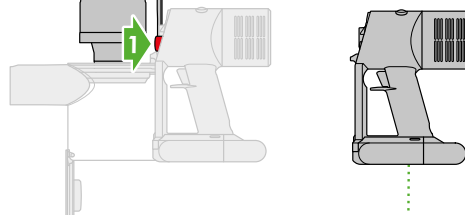
De cycloon schuift omhoog en de onderkant van het stofreservoir gaat open.

Zoek de cycloonontgrendelingsknop achter de cycloon en druk deze in om de cycloon van het apparaat te verwijderen.



Verwijder het reservoir

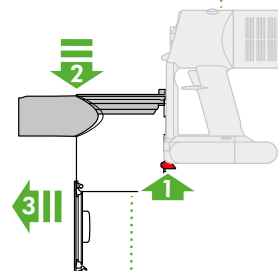
Trek de rode vergrendeling op de basis naar achteren, schuif de bak omlaag en haal deze van je apparaat af.



Het reservoir schoonmaken

Veeg het stofreservoir schoon met een vochtige, pluisvrije doek. Plaats het stofreservoir niet in de vaatwasser en gebruik geen schoonmaakmiddelen, poetsmiddelen of luchtverfrissers.

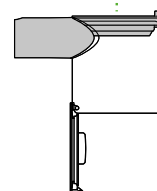
Zorg ervoor dat het stofreservoir helemaal droog is voordat je het terugplaatst.



Het stofreservoir terugplaatsen

Lijn de geleiders op het stofreservoir uit met de groeven

op de stofzuigerbehuizing en schuif het stofreservoir omhoog tot het vastklikt.



De cycloon terugplaatsen

Schuif de cycloon in de groeven van de stofzuigerbehuizing en duw deze omlaag tot hij op z'n plaats zit.

Duw de onderkant van het stofreservoir omhoog tot deze dichtklikt.

Blokkades verwijderen

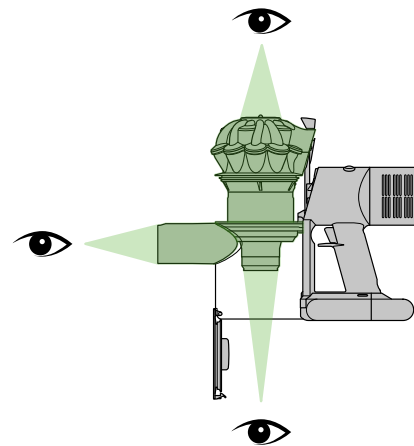
Het apparaat is uitgerust met een automatische uitschakeling. Als in een van de delen een blokkade zit, hapert de motor en kun je het apparaat pas weer gebruiken nadat de blokkade is verwijderd.

Zorg dat het apparaat niet is aangesloten op de oplader voordat je controleert op blokkades.

Raak de knop niet aan en pas op voor scherpe voorwerpen.

Laat het apparaat afkoelen alvorens op blokkades te controleren.

Gebruik het apparaat niet terwijl je controleert op blokkades, aangezien dit tot letsel kan leiden.

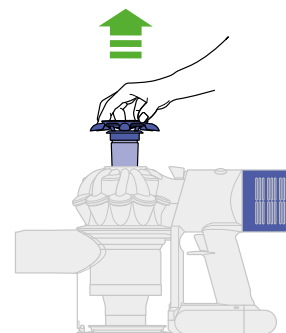


Filter A wassen

Het filter verwijderen

Til het filter uit de cycloon.

Tik tegen de zijkant om overtollig stof en vuil te verwijderen.

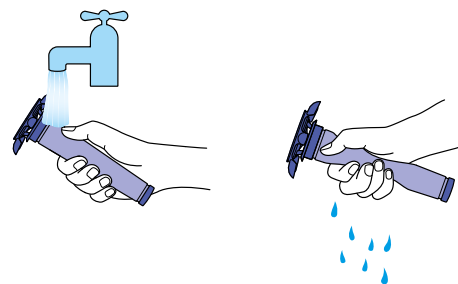


Het filter wassen

Spoel het filter uit onder de kraan tot het uitstromende water helder is.

Klop het filter uit om overtollig water te verwijderen.

Knijp hem uit met beide handen om overtollig water te verwijderen.

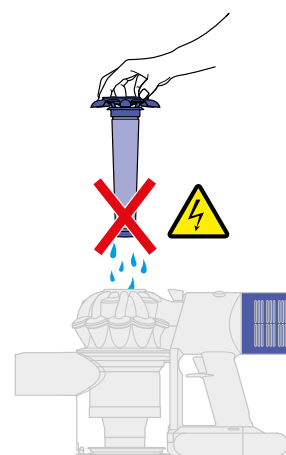
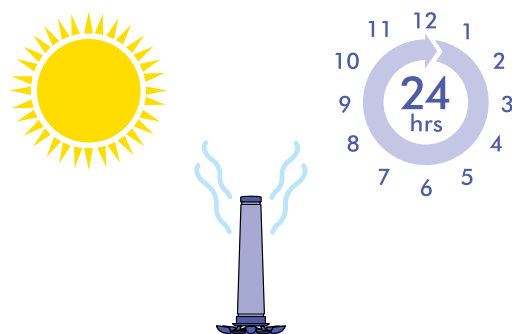


Het filter drogen

Laat het filter ten minste 24 uur op een warme, goed geventileerde plaats volledig drogen.

Droog het filter niet in een droger of in de buurt van open vuur.

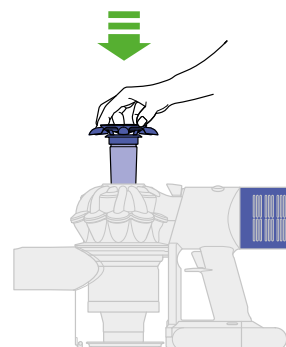
Belangrijk: het filter moet volledig droog zijn voordat je het terugplaatst in het apparaat. Het apparaat kan beschadigd raken als het wordt gebruikt met een vochtig filter.



Het filter terugplaatsen

Lijn de pijl boven op het filter uit met het ontgrendelingshendeltje van het stofreservoir.

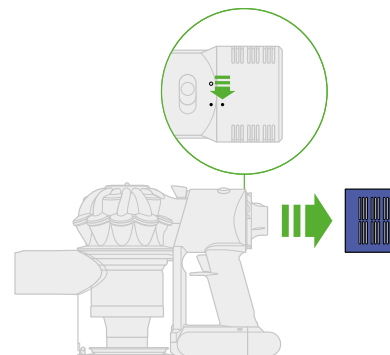
Druk hem omlaag totdat hij stevig vastzit.



Filter B wassen

Het filter van het apparaat draaien

Draai het filter naar links en trek het van het apparaat.



Het filter wassen

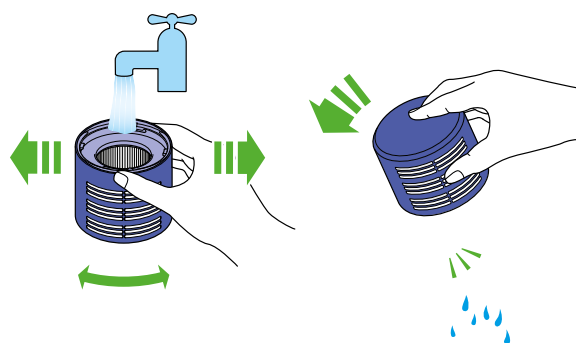
Was de binnenkant van het filter onder koud stromend water en draai het filter daarbij rond zodat de hele binnenkant schoon wordt.

Herhaal dit totdat het uitstromende water helder is.

Water uit het filter schudden

Maak het filter leeg en schud stevig met het filter om overtollig water te verwijderen.

Blijf schudden totdat er geen water meer uit het filter komt.



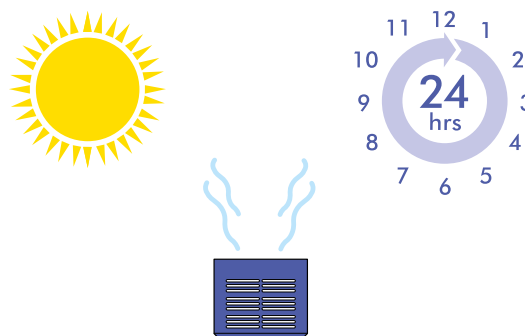
Het filter drogen

Leg het filter te drogen met het open einde omhoog.

Laat het filter ten minste 24 uur op een warme, goed geventileerde plaats volledig drogen.

Droog het filter niet in een droger of in de buurt van open vuur.

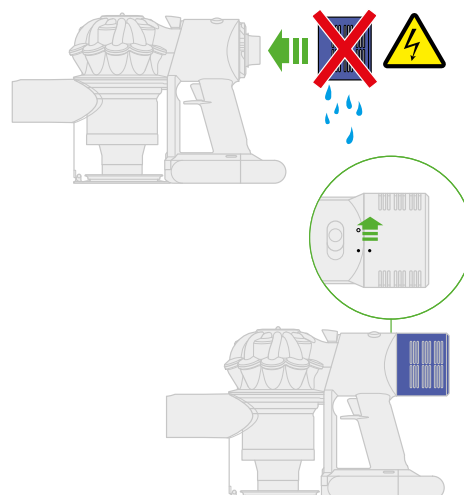
Belangrijk: het filter moet volledig droog zijn voordat je het terugplaatst in het apparaat. Het apparaat kan beschadigd raken als het wordt gebruikt met een vochtig filter.



Het filter vervangen

Plaats het filter op het apparaat, uitgelijnd in de open positie.

Draai rechtsom tot het op zijn plaats vastklikt.



Blokkades uit de gemotoriseerde miniborstel verwijderen

De gemotoriseerde miniborstel is niet voorzien van een wasbare borstel. Voor een optimale werking moet je de borstel regelmatig controleren en blokkades verwijderen.

Zorg dat het apparaat niet is aangesloten op de oplader voordat je onderhoud pleegt en raak de knop niet aan.

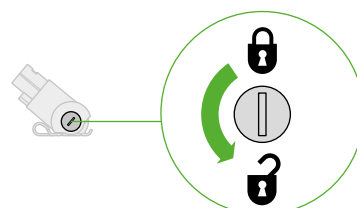
De borstel verwijderen

Leg geen onderdelen in de vaatwasser en gebruik geen schoonmaakmiddelen, poetsmiddelen of luchtverfrissers.

Ontgrendel de afdekkap met een munt.

Draai de afdekkap en verwijder hem van de borstel. Was de afdekkap niet.

Schuif de borstel van de vloerzuigmond.

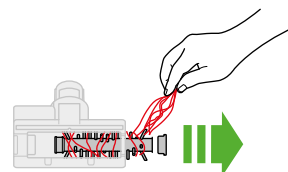


Controleren op blokkades

Verwijder het vuil van de borstel.

Controleer de binnenzijde van de vloerzuigmond en verwijder vuil en blokkades.

De gemotoriseerde miniborstel en de borstel zijn niet wasbaar. Veeg ze af met een vochtige, pluisvrije doek en zorg dat deze volledig droog is voordat je hem terugplaatst.

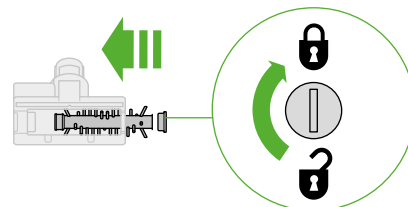


De borstel terugplaatsen

Duw de afdekkap weer op de borstel en schuif deze weer op de vloerzuigmond.

Draai de afdekkap in de vergrendelde stand.

De vloerzuigmond is niet wasbaar en mag alleen worden schoongemaakt met een vochtige, pluisvrije doek.



De accessoires reinigen

Leg geen onderdelen in de vaatwasser en gebruik geen schoonmaakmiddelen, poetsmiddelen of luchtverfrissers.

Maak ze schoon met een vochtige, pluisvrije doek, zonder het uiteinde met de aansluiting aan te raken.

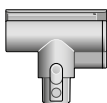
Gebruik de accessoires pas nadat ze volledig droog zijn.



Combinatie-accessoire



Kierenzuiger



Gemotoriseerde
miniborstel

Het apparaat onderhouden

Voor een optimale werking van het apparaat is het belangrijk dat het regelmatig wordt gereinigd en gecontroleerd op blokkades.

Het apparaat onderhouden

Als het apparaat stoffig is, kun je hem schoonmaken met een vochtig, pluisvrij doekje.

Controleer op blokkades in de vloerzuigmond, de accessoires en de behuizing van het apparaat.

Was het filter regelmatig en laat het volledig drogen.

Gebruik geen schoonmaak- of poetsmiddelen om het apparaat schoon te maken.

De accu onderhouden

Gebruik de hoge zuigkrachtmodus voor de beste werking en de langste gebruiksduur van de accu.

Het apparaat werkt niet en laadt niet op als de omgevingstemperatuur lager is dan 5 °C. Dit is bedoeld om de motor en de accu te beschermen.

Serienummers

Je kunt het apparaat registreren met het serienummer op de onderkant van het apparaat.

Je vindt de serienummers op het apparaat, de accu en de oplader. Registreer het apparaat met behulp van het serienummer.