



MEMBRANDS

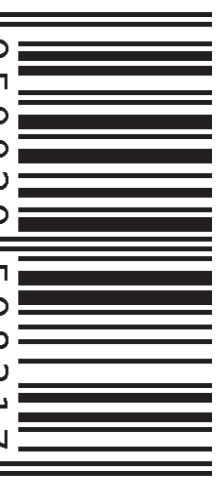
MAGNETIC SCREEN DOOR

☆☆☆☆
FEATURES

Bottom gravity makes closing quicker and prevents the curtain being blown away by wind.

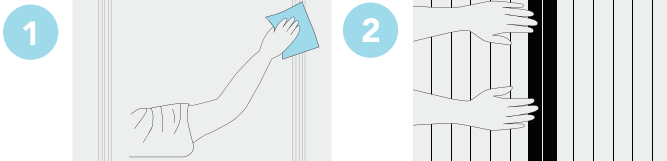
☆☆☆☆
ADVANTAGES

Velcro fastener prevents the curtains from falling off



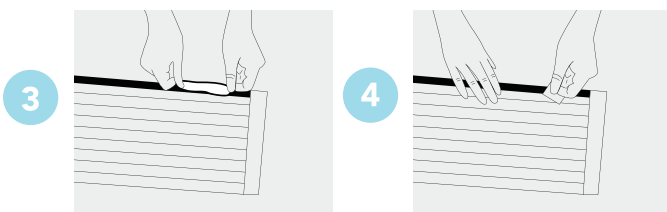
2 950029 598317

EN INSTALLATION



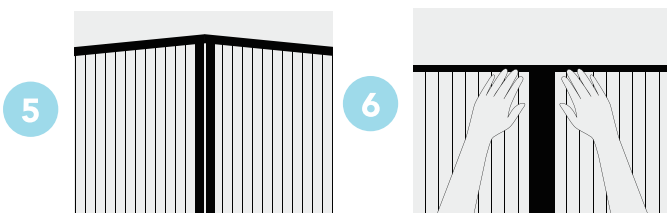
Clean the door frame and wait for few minutes until the frame dry completely.

Place the mesh curtain flat on the floor with the magnets aligned and sewn Velcro facing up.



Attach the Velcro strips .Note: Attach the wider Velcro strips to the top short side of the mesh curtain.

Before you peel off the backing tape from the Velcro strip, measure the screen with your door to find the correct position.



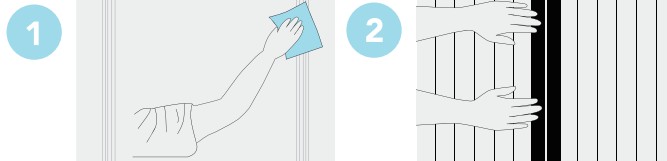
Stick the mesh to the frame. Make sure the center point is higher than the bath sides.

Push pins attached to ensure the screen into its place.

NOTE

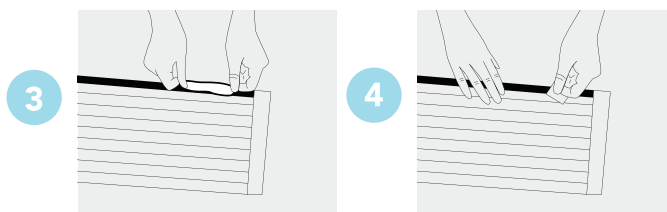
- 1 Please make sure the center point of the top side is slightly higher than both sides.
- 2 You can use push pins for extra support but will work on wooden door frame only.
- 3 Metal door is not recommended for the mesh screen.

NL INSTALLATIE



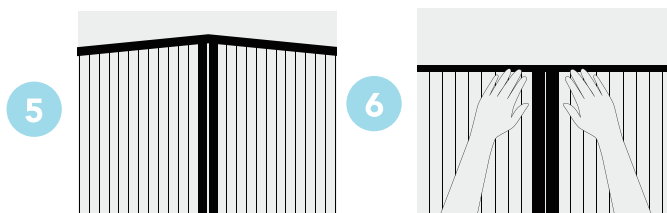
Maak het deurkozijn schoon en wacht enkele minuten tot het kozijn volledig droog is.

Leg het gaasgordijn plat op de vloer met de magneten uitgelijnd en het genaaide klittenband naar boven.



Opmerking: Bevestig de bredere klittenbandstroken aan de bovenste korte kant van het gaasgordijn.

Voordat u de achterkant van het klittenband verwijdert, meet u het scherm met uw deur om de juiste positie te vinden.



Plak het gaas op het kozijn. Zorg ervoor dat het middenpunt hoger ligt dan de badzijden.

Plak het gaas op het kozijn. Zorg ervoor dat het middenpunt hoger ligt dan de badzijden.

LET OP

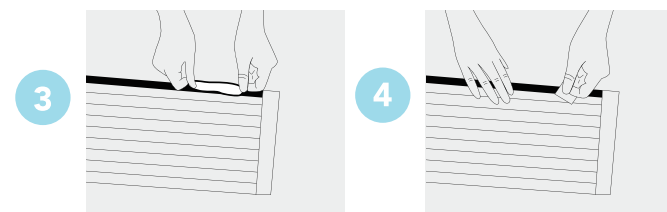
- 1 Zorg ervoor dat het middelpunt van de bovenkant iets hoger ligt dan beide zijanten.
- 2 U kunt push pins gebruiken voor extra steun, maar dit werkt alleen op houten deurkozijnen.
- 3 U kunt push pins gebruiken voor extra steun, maar dit werkt alleen op houten deurkozijnen.

DE EINBAU



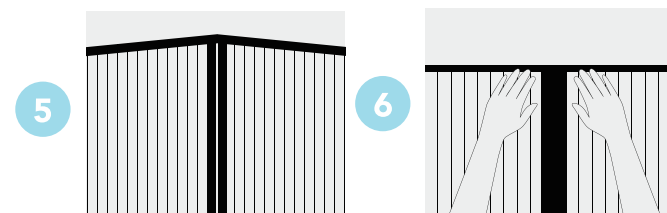
Reinigen Sie den Türrahmen und warten Sie ein paar Minuten, bis der Rahmen vollständig getrocknet ist.

Legen Sie den Netzvorhang flach auf den Boden, so dass die Magnete ausgerichtet sind und der genähte Klettverschluss nach oben zeigt.



Bringen Sie die Klettstreifen an .Hinweis: Bringen Sie die breiteren Klettstreifen an der oberen kurzen Seite des Netzvorhangs an.

Bevor Sie das Klebeband vom Klettband abziehen, messen Sie den Vorhang mit Ihrer Tür aus, um die richtige Position zu finden.



Kleben Sie das Netz auf den Rahmen. Achten Sie darauf, dass der mittlere Punkt höher liegt als die Wannenränder.

Drücken Sie die angebrachten Stifte ein, um das Netz an seinem Platz zu sichern.

Hinweis

- 1 Achten Sie darauf, dass der Mittelpunkt der Oberseite etwas höher ist als die beiden Seiten.
- 2 Sie können Stecknadeln für zusätzliche Unterstützung verwenden, aber das funktioniert nur bei Holz Türrahmen.
- 3 Metalltüren sind für das Netzgitter nicht geeignet.