

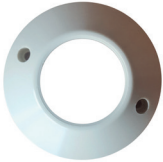
HANDLEIDING

VOOR HET OPHANGEN VAN EEN PLAFONDLAMP

Gefeliciteerd met de aankoop van je plafondlamp! Deze is met liefde handgemaakt voor jou.



A.



B.



C.

BELANGRIJK VOORDAT JE BEGINT

Zorg dat er géén stroom meer op de elektriciteitsdraden staat: schakel zowel de betreffende groep uit in de meterkast als ook de lichtschaakelaar van de lamp zelf.

Stap 1 Sluit de meegeleverde plafondfitting (A) aan op het elektriciteits snoer dat uit het plafond komt.

Stap 2 Plaatst nu de buitenste grote huls (B) over de fitting heen. Bevestig deze huls aan het plafond. Het kan betekenen dat je hiervoor zult moeten boren.

Stap 3 Schuif het frame met de stoffen lampenkap nu over de fitting en huls heen. Je kunt deze vervolgens vastzetten door de laatste kleinere ring (C) vast te draaien.

Stap 4 Draai een E27 lamp van (een lichtsterkte vergelijkbaar met) maximaal 40 watt in de plafondfitting. Controleer of deze nu inderdaad aan en uit gaat als je de lichtschaakelaar bedient.

Stap 5 Leg de blender voorzichtig op de onderste ring van de lampenkap. Je kunt dit doen door de blender een beetje te kantelen.




CREATIES
WWW.BILICREATIES.NL

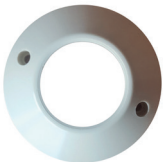
HANDLEIDING

VOOR HET OPHANGEN VAN EEN PLAFONDLAMP

Gefeliciteerd met de aankoop van je plafondlamp! Deze is met liefde handgemaakt voor jou.



A.



B.



C.

BELANGRIJK VOORDAT JE BEGINT

Zorg dat er géén stroom meer op de elektriciteitsdraden staat: schakel zowel de betreffende groep uit in de meterkast als ook de lichtschaakelaar van de lamp zelf.

Stap 1 Sluit de meegeleverde plafondfitting (A) aan op het elektriciteits snoer dat uit het plafond komt.

Stap 2 Plaatst nu de buitenste grote huls (B) over de fitting heen. Bevestig deze huls aan het plafond. Het kan betekenen dat je hiervoor zult moeten boren.

Stap 3 Schuif het frame met de stoffen lampenkap nu over de fitting en huls heen. Je kunt deze vervolgens vastzetten door de laatste kleinere ring (C) vast te draaien.

Stap 4 Draai een E27 lamp van (een lichtsterkte vergelijkbaar met) maximaal 40 watt in de plafondfitting. Controleer of deze nu inderdaad aan en uit gaat als je de lichtschaakelaar bedient.

Stap 5 Leg de blender voorzichtig op de onderste ring van de lampenkap. Je kunt dit doen door de blender een beetje te kantelen.




CREATIES
WWW.BILICREATIES.NL