



English ▶  
Deutsch ▶

### EN - INSTRUCTION MANUAL

The ELRO Connects Radiator Thermostat is an accessory for your ELRO Connects Smart Home System. It allows you to easily control the hot water temperature of your radiator. There are 3 mode settings; Automatic mode, manual mode and Antifreeze mode. The device is equipped with an illuminated LCD display screen. For detailed settings and information, please visit [www.elro.eu](http://www.elro.eu).

#### How to connect the ELRO Connects Radiator Thermostat to the ELRO Connects App

Connecting the ELRO Connects Radiator Thermostat to the app is very easy and takes you very little time.

- \* First, open the ELRO Connects App and go to the Device List by tapping the "Device" button (1) at the bottom right corner of the home screen.
- \* Next, tap the "+" on the upper right corner (2).
- \* Now quickly press the display 3 times (3). If the connection is successful, the LED of the K1 Connector will quickly blink 10 times and you'll receive a notification in the app.

#### Congratulations!

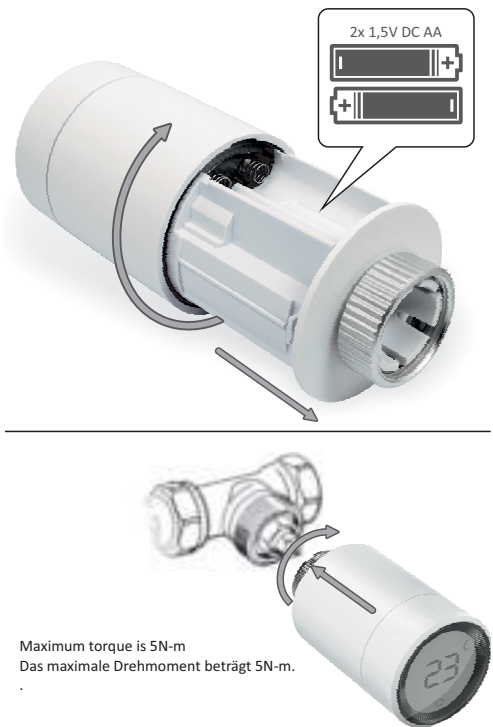
You successfully connected the device to your app.



Press the display 3 times

## RADIATOR THERMOSTAT ELRO CONNECTS

SF40RV11 Home is not a place, it's a feeling



### DE - ERKLÄRUNG

Der ELRO Connects Heizkörperthermostat ist ein Zubehör für Ihr ELRO Connects Smart Home System. Damit können Sie die Warmwassertemperatur Ihres Heizkörpers problemlos steuern. Es gibt 3 Moduseinstellungen. Automatikmodus, Handbetrieb und Frostschutzmodus. Das Gerät ist mit einem beleuchteten LCD-Bildschirm ausgestattet. Für detaillierte Einstellungen und Informationen besuchen Sie bitte [www.elro.eu](http://www.elro.eu).

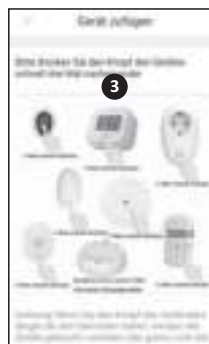
#### Anschließen des ELRO Connects-Kühlwasserthermostats an die ELRO Connects App

Das Anschließen des ELRO Connects Heizkörperthermostats an die App ist sehr einfach und benötigt nur wenig Zeit.

- \* Öffnen Sie zunächst die ELRO Connects App und wechseln Sie zur Geräteliste, indem Sie auf die Schaltfläche „Gerät“ (1) in der rechten unteren Ecke des Startbildschirms tippen.
- \* Tippen Sie anschließend auf das "+" in der oberen rechten Ecke (2).
- \* Drücken Sie nun schnell die Anzeige dreimal (3). Wenn die Verbindung erfolgreich ist, leuchtet die LED des K1-Connectors blinkt 10 Mal schnell und Sie erhalten eine Benachrichtigung in der App.

#### Herzlichen Glückwunsch!

Sie haben Ihr Produkt erfolgreich mit Ihrer App verbunden.



Drücken Sie die Displayanzeige 3 mal.

SF40RV11 Radiator Thermostat	
Batteries incl.	: 2x 1,5V AA (Lifetime 1 year)
Standby current	: ≤80µA (Network ≤100µA)
Trigger current	: ≤500mA
RF distance	: Up to 100m (open air)
Temperature range	: 5°C ~ 28°C
Valve stroke	: 5mm max
Measure interval	: 2 minutes
Noise level	: <30 dB
Environment	: -20 ~ 60°C, ≤95% RH Non-condensate
Size	: Ø56×100mm

ELRO Europe | [www.elro.eu](http://www.elro.eu)  
Postbus 9607 - Box E800  
1006 GC Amsterdam  
The Netherlands



Frequenz 868Mhz.



Disposal of the device. The adjacent symbol of a crossed-out whee bin means that this device is subject to Directive 2012/19/EU. This directive states that this device may not be disposed of in normal household waste at the end of its usable life, but must be handed over to specially set-up collection locations, recycling depots or disposal companies. This disposal is free of charge for the user. Protect the environment and dispose of this device properly. You can obtain further information from your local disposal company or the city or local authority. Disposal of batteries. Used batteries may not be disposed of in household waste. Consumers are legally obliged to dispose of (rechargeable) batteries at a collection point in their community/city district or at a retail store. The purpose of this obligation is to ensure that batteries are disposed of in an environmentally congruent manner. Only dispose of batteries when they are fully discharged.

SF40RV11 Heizkörperthermostat	
Batterien	: 2x 1,5V AA (Lebensdauer 1 Jahre)
Ruhestrom	: ≤80µA (Netzwerk ≤100µA)
Auslösestrom	: ≤500mA
Drahtlose Reichweite	: Bis zu 100 m (im Freien)
Temperaturbereich	: 5°C ~ 28°C
Ventilhüb	: 5mm max
Messintervall	: 2 minutes
Geräuschpegel	: <30 dB
Umgebung	: -20 ~ 60°C, ≤95% RH Nicht kondensierend
Größe	: Ø56×100mm

ELRO Europe | [www.elro.eu](http://www.elro.eu)  
Postbus 9607 - Box E800  
1006 GC Amsterdam  
The Netherlands



Frequenz 868Mhz.



Entsorgungshinweise. Das nebenstehende Symbol einer durchgestrichenen Mülltonne auf Rädern zeigt an, dass dieses Gerät der Richtlinie 2012/19/EU unterliegt. Diese Richtlinie besagt, dass Sie dieses Gerät am Ende seiner Nutzungszeit nicht mit dem normalen Haushaltsmüll entsorgen dürfen, sondern in speziell eingerichteten Sammelstellen, Wertstoffhöfen oder Entsorgungsbetrieben abgeben müssen. Diese Entsorgung ist für Sie kostenfrei. Schonen Sie die Umwelt und entsorgen Sie fachgerecht. Weitere Informationen erhalten Sie bei Ihrem lokalen Entsorger oder der Stadt bzw. Gemeindeverwaltung. Batterien/Akkus entsorgen. Batterien/Akkus dürfen nicht im Hausmüll entsorgt werden. Jeder Verbraucher ist gesetzlich verpflichtet, Batterien/Akkus bei einer Sammelstelle seiner Gemeinde / seines Stadtteils oder im Handel abzugeben. Diese Verpflichtung dient dazu, dass Batterien/Akkus einer umweltschonenden Entsorgung zugeführt werden können. Geben Sie Batterien/Akkus nur im entladenen Zustand zurück.



Nederlands ►  
Français ►

### NL - UITLEG

De ELRO Connects radiatorthermostaat is een accessoire voor uw ELRO Connects Smart Home System. Hiermee kunt u eenvoudig de warmwatertemperatuur van uw radiator regelen. Er zijn 3 modusinstellingen; Automatische modus, handmatige modus en antivriesmodus. Het apparaat is uitgerust met een verlicht LCD-scherm. Ga voor gedetailleerde instellingen en informatie naar [www.elro.eu](http://www.elro.eu).

### Hoe de ELRO Connects radiatorthermostaat wordt aangesloten

Verbindt de radiatorthermostaat met de ELRO Connects-app. Het aansluiten van de ELRO Connects Radiatorthermostaat op de app is heel eenvoudig en kost u heel weinig tijd.

- \* Open eerst de ELRO Connects-app en ga naar de apparatenlijst door op de knop "Apparaat" (1) rechtsonder in het startscherm te tikken.
- \* Tik vervolgens op de "+" in de rechterbovenhoek (2).
- \* Druk nu snel 3 keer op het display (3). Als de verbinding tot stand is gebracht, gaat de LED van de K1-connector 10x snel achter elkaar knipperen en ontvangt u een melding in de app.

### Gefeliciteerd!

U heeft het product succesvol aan de app gekoppeld.

## RADIATOR THERMOSTAT ELRO CONNECTS

SF40RV11 Home is not a place, it's a feeling



### FR - EXPLICATION

Le thermostat de radiateur ELRO Connect est un accessoire pour votre système Smart Home ELRO Connect. Il vous permet de contrôler facilement la température de l'eau chaude de votre radiateur. Il y a 3 réglages de mode; Mode automatique, mode manuel et mode antigel. L'appareil est équipé d'un écran LCD éclairé. Pour plus d'informations sur les réglages et les informations, visitez le site [www.elro.eu](http://www.elro.eu).

### Comment se connecter le thermostat de radiateur ELRO à l'application ELRO Connects

Connecter la télécommande multifonction ELRO à l'application est très facile et prend très peu de temps.

- \* Tout d'abord, ouvrez l'application ELRO Connects et accédez à la liste des périphériques en appuyant sur le bouton «Périphérique» (1) dans le coin inférieur droit de l'écran d'accueil.
- \* Ensuite, tapez sur le «+» dans le coin supérieur droit (2).
- \* Maintenant, appuyez rapidement 3 fois sur le display (3). Si la connexion est établie, le voyant du connecteur K1 clignotera rapidement 10 fois et vous recevrez une notification dans l'application.

### Félicitations !

Vous avez réussi à connecter le produit à votre application.



SF40RV11 Radiatorthermostaat	
Batteries incl.	: 2x 1,5V AA (Lifetime 1 year)
Standby current	: ≤80µA (Network ≤100µA)
Trigger current	: ≤500mA
Draadloos bereik	: tot 100m (open lucht)
Temperatuur bereik	: 5°C ~ 28°C
Klepslag	: 5mm max
Meet-interval	: 2 minuten
Geluids niveau	: <30 dB
Omgeving	: -20 ~ 60°C, ≤95% RH Niet condensierend
Formaat	: Ø56x100mm

ELRO Europe | [www.elro.eu](http://www.elro.eu)  
Postbus 9607 - Box E800  
1006 GC Amsterdam  
The Netherlands



Frequenz 868Mhz.



Disposal of the device. Het symbool hiernaast van een afvalbak met een kruis erdoor betekent dat dit apparaat onderhevig is aan richtlijn 2012/19/EU. Deze richtlijn bepaalt dat dit apparaat niet weggegooid mag worden bij het normale huisafval, maar ingeleverd dient te worden bij speciale locaties, recycling centra of afvalbedrijven. Het op deze manier weggooien van het apparaat is gratis voor de gebruiker. Bescherm het milieu en zorg ervoor dat u dit apparaat op de juiste manier weggooit. U kunt verdere informatie krijgen bij uw plaatselijke afvalbedrijf of gemeente. De batterijen weggooien. Gebruikte batterijen mogen niet weggegooid worden bij het huisafval. Consumenten zijn wettelijk verplicht om (herlaadbare) batterijen in te leveren bij een collectiepoint in hun omgeving of bij een winkel. Het doel hiervan is dat milieuschade zo voorkomen wordt. Gooi alleen batterijen weg wanneer deze volledig leeg zijn.

SF40RV11 Thermostat du Radiateur	
Piles incl.	: 2x 1,5V AA (Lifetime 1 year)
Courant de veille	: ≤80µA (Network ≤100µA)
Courant de déclenchement	: ≤500mA
Distance RF	: Jusqu'à 100m (plein air)
Plage de température	: 5°C ~ 28°C
Course de soupape	: 5mm max
Intervalle de mesure	: 2 minutes
Niveau sonore	: <30 dB
Environnement	: -20 ~ 60°C, ≤95% RH Sans condensation
Dimension	: Ø56x100mm

ELRO Europe | [www.elro.eu](http://www.elro.eu)  
Postbus 9607 - Box E800  
1006 GC Amsterdam  
The Netherlands



Frequenz 868Mhz.



Disposition de l'appareil. Le symbole adjacent d'une poubelle à roulettes barrée signifie que cet appareil est sous réserve de la directive 2012/19/EU. Cette directive indique que cet appareil ne peut pas être éliminé avec les déchets ménagers normaux à la fin de sa vie utile, mais doit être rendu spécialement à des lieux de collecte aménagés, à des dépôts de recyclage ou à des entreprises d'élimination. Cette disposition est gratuite pour l'utilisateur. Protégez l'environnement et jetez cet appareil de façon appropriée. Vous pouvez obtenir plus d'informations auprès de votre entreprise locale d'élimination des déchets ou de la ville ou des autorités locales. Élimination des piles. Les batteries Utilisées ne doivent pas être éliminées avec les déchets ménagers. Les consommateurs sont légalement obligés de jeter les piles (rechargeables) à un point de collecte dans leur quartier ou dans un magasin de détail. Cette obligation vise à garantir que les batteries soient éliminées d'une manière environnementalement convenable. Débarrassez-vous seulement des batteries qui sont complètement déchargées.