

ZAZU

Otto the otter and Cody the crab

OCEAN PROJECTOR

WITH 3 STEPS SLEEP PROGRAM



SELECT YOU LANGUAGE



MANUAL



HANDLEIDING



GUIDE
D'UTILISATION



BEDIENUNGS
ANLEITUNG



ANVÄNDAR
MANUAL



BRUKERMANUAL



OHJEKIRJA



BRUGERMANUAL



INSTRUKCJA
OBSŁUGI



MANUAL
DE USUARIO



UŽIVATELSKÝ
MANUÁL



POUŽIVATEĽSKÁ
PRÍRUČKA



KORISNIČKI
PRIRUČNIK



A NAVODILA
ZA UPORABO



ΕΓΧΕΙΡΙΔΙΟ
ΧΡΗΣΤΗ



HASZNÁLATI
UTASÍTÁS



ПОСІБНИК
КОРИСТУВАЧА



ITALA MANUALE
UTENTE IAN



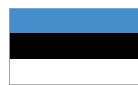
说明书



說明書



MANUAL



JUHEND



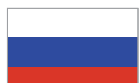
ROKASGRĀMATA



MANUAL



УПЪТВАНЕ ЗА
УПОТРЕБА



ИНСТРУКЦИЯ

MANUAL



OCEAN PROJECTOR

Take the module out of the plush and place 3x AA batteries (not included). Put the module back into the plush. Open the Velcro, on the bottom, to operate the buttons. Only use alkaline batteries, no zinc carbon.

A Switch on the product by pressing the big **BUTTON A**

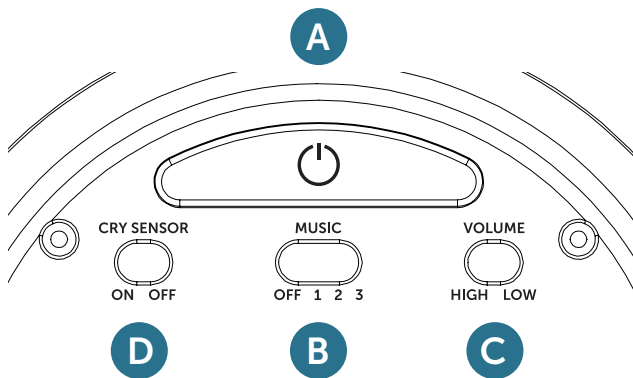
B Choose your favourite melodie with **SLIDER B**.

- OFF: No music
- 1 Ocean sound
 - 2 Lullabies
 - 3 Heartbeat

C Set the preferred volume: high-low, **SLIDER C**

D Switch the cry sensor ON/OFF, **SLIDER D** when the cry sensor is activated, the sleep program will restart from phase 2, to calm down and settle your baby.

Auto-off: the entire 3 step sleep program will automatically switch OFF after 30 minutes.



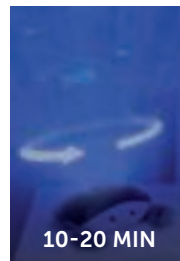
3 STEP SLEEP PROGRAM

Otto/Cody will calm and sooth your baby to sleep with the unique 3 step sleep program. The total program takes 30 minutes and will automatically switch off.



STEP 1 Calming your child

Follow the waves and the orange fish swimming around the room, while listening to soothing ocean sounds.



STEP 2 Getting sleepy

Lower brightness, moving waves and only a few fish swimming around the room. Music changes to underwater bubbles.



STEP 3 Falling asleep

Non moving waves and fish. No sounds.

For the best projection, locate the product within 1 to 2.5 meters from the walls and ceiling. When batteries lose their power, the projection decreases, and the product might lose some of the features.

⚠ WARNING! SAFETY GUIDELINES

- IMPORTANT! keep for future reference.
- This ZAZU product is fully compliant with the EU, CA, AU, NZ, USA and CN legislation.
- Please keep the packaging away from small children.
- Never allow your child to play with the batteries.
- This product works with 3x AA 1.5 V batteries (not included).
- Only use the specified batteries.
- Remove empty batteries from the product.
- Batteries should only be placed by adults.
- Do not mix old and new batteries.
- Do not mix alkaline, standard (carbon-Zn), or rechargeable (Ni MH) batteries.

- When not in use please switch the product OFF completely.
- Do not place inside the cot or too close to the baby.
- The plush can be washed by hand and air dried, but remove the module beforehand.
- This light does not get warm.
- This product is intended for indoor use and is not water resistant. Please keep dry. For cleaning do not immerse in water, but wipe with a damp cloth.
- Do not try to disassemble the product if it stops working. Please contact customer service.

Manufactured and distributed by ZAZU
PO Box 299 | 3740 AG Baarn
The Netherlands | info@zazu-kids.nl



HANDLEIDING

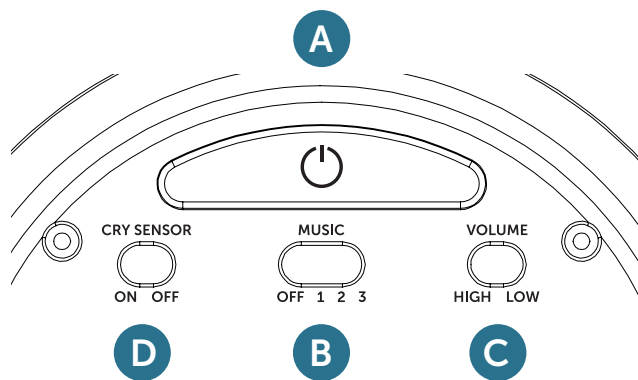


OCEAN PROJECTOR

Haal de module uit de stoffen knuffel en plaats 3x AA batterijen (niet inbegrepen). Stop de module terug in de stoffen knuffel. Open de klittenband, aan de onderkant, om de knoppen te bedienen. Gebruik alleen alkaline-batterijen, geen zinkkoolstof.

- A** Om de krab aan te zetten **DRUK A**.
- B** Kies je voorkeurs melodie, **SCHUIF B**.
UIT: geen muziek
 - 1 Oceaan geluiden
 - 2 Slaapliedjes
 - 3 Hartslag
- C** Stel het gewenste volume in: hoog-laag, **SCHUIF C**.
- D** Zet de huil sensor AAN/UIT, **SCHUIF D**:
als de huil sensor aan staat, start het slaapprogramma vanaf fase 2, om je baby weer te kalmeren.

Automatisch UIT: het slaapprogramma stopt automatisch na 30 minuten.



3 STAPPEN SLAAP PROGRAMMA

Otto/Cody kalmeert en helpt je baby om in slaap te komen met het unieke 3 stappen slaap programma. Het totale programma duurt 30 minuten en schakelt automatisch uit.



STAP 1 Kalmeert uw kind

Volg de bewegende golven en de oranje vissen zwemmen door de kamer, terwijl je luistert naar kalmerende oceaan geluiden.



STAP 2 Slaperig worden

Helderheid verlaagd, bewegende golven en een paar vissen zwemmen door de kamer. Muziek verandert naar onder-water bubbels.



STAP 3 In slaap vallen

Golven en vissen bewegen niet meer. Muziek stopt met spelen.

Om de beste projectie te krijgen, plaats het product binnen 1 tot 2.5 meter van de muur en het plafond. Zodra de batterijen leeg raken, verliest de projector lichtkracht, en de vissen en golven worden minder zichtbaar.

⚠ BELANGRIJK! VEILIGHEIDSVORSCHRIFTEN

- BELANGRIJK! Bewaar de gebruiksaanwijzing.
- Deze ZAZU product voldoet aan de EU, CA, USA, AU, NZ en CN wet- en regelgeving.
- Houd de verpakking uit de buurt van kleine kinderen.
- Laat uw kind niet spelen met de batterijen.
- Dit product werkt op 3x AA batterijen (niet inbegrepen).
- Gebruik alleen de gespecificeerde batterijen.
- Verwijder lege batterijen uit het product.
- Batterijen dienen door volwassenen geplaatst te worden.
- Gebruik geen oude en nieuwe batterijen door elkaar.
- Gebruik geen alkaline, normale of oplaadbare batterijen door elkaar.
- Wanneer niet in gebruik, schakel het product geheel uit.

- Plaats niet in het bedje of te dicht bij de baby.
- De pluche knuffel kan met de hand gewassen worden en in de lucht laten drogen, verwijder wel vantevoren de module.
- Dit lampje wordt niet warm.
- Dit product is bedoeld voor gebruik binnenshuis en is niet waterbestendig. Houdt het product droog.
- Voor reinigen niet in water onderdompelen, maar met een vochtige doek reinigen.
- Probeer het product niet uit elkaar te halen als het niet meer functioneert. Contact de klantenservice.

Manufactured and distributed by ZAZU
PO Box 299 | 3740 AG Baarn
The Netherlands | info@zazu-kids.nl





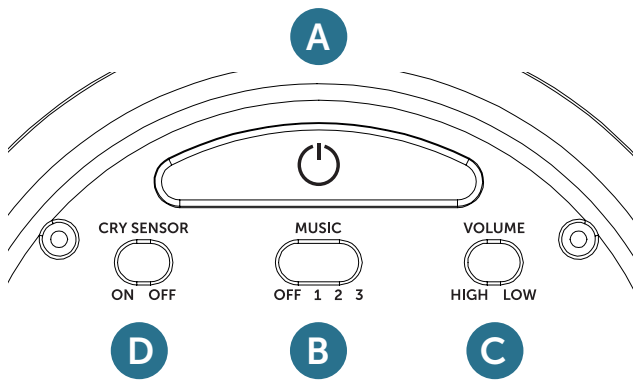
GUIDE D'UTILISATION

PROJECTEUR OCÉANIQUE

Retirez le module du peluche et placez 3 piles AA (non fournies). Remettez le module dans le peluche. Ouvrez le Velcro, en bas, pour actionner les boutons. Utilisez des piles alcalines exclusivement, pas de ZINC-carbone.

- A** Allumez le produit en appuyant sur le grand **BOUTON A**.
- B** Choisissez votre mélodie préférée, **CURSEUR B**.
OFF: pas de musique
 - 1 Bruits d'océan
 - 2 Berceuses
 - 3 Battements de cœur
- C** Réglez le volume souhaité: élevé-faible, **CURSEUR C**.
- D** Allumer/éteindre le détecteur de pleurs, **CURSEUR D**: lorsque le détecteur de pleurs est activé, le programme de sommeil redémarre à partir de la phase 2, pour calmer et apaiser votre bébé.

Arrêt automatique : l'ensemble du programme de mise en veille en 3 étapes s'éteint automatiquement au bout de 30 minutes.



PROGRAMME DE SOMMEIL EN 3 ÉTAPES

Otto/Cody calmera et apaisera votre bébé pour qu'il dorme avec le programme unique de sommeil en 3 étapes. Le programme total dure 30 minutes et s'éteint automatiquement.



ÉTAPE 1 Calmer votre enfant

Suivez les vagues et les poissons oranges qui nagent dans la pièce, tout en écoutant les sons apaisants de l'océan.



ÉTAPE 2 S'endormir

Moins de luminosité, des vagues en mouvement et seulement quelques poissons qui nagent dans la pièce. La musique se transforme en bulles sous-marines.



ÉTAPE 3 S'endormir

Vagues et poissons immobiles. La musique cesse de jouer.

Pour une projection optimale, placer le produit à une distance de 1 à 2,5 mètres des murs et du plafond. Lorsque les piles perdent leur puissance, la projection diminue et le produit peut perdre certaines de ses caractéristiques.

⚠ IMPORTANT! LES RÈGLES DE SÉCURITÉ

- IMPORTANT! Conservez ce manuel pour consultation future.
- Ce produit de ZAZU est tout à fait conforme aux textes législatifs suivants de l'UE, CA, AU, NZ, USA et CN.
- Maintenir l'emballage hors de portée des enfants.
- N'autorisez jamais vos enfants à jouer avec les piles.
- Ce produit fonctionne avec 3 piles AA de 1,5 V (non incluses).
- Utilisez uniquement les piles spécifiées. Retirez les piles usagées du module. Les piles doivent être placées uniquement par des adultes. Ne mélangez pas de piles neuves et anciennes. Ne mélangez pas des piles alcalines, standard (carbone-Zn) ou rechargeables (Ni MH).
- Lorsqu'il n'est pas en marche, veuillez éteindre le produit complètement.

- Ne pas le placer à l'intérieur du lit ou trop près du bébé.
- La peluche peut être lavée à la main et doit sécher à l'air libre. Veuillez retirer le module de l'intérieur de la peluche avant lavage.
- Cette lumière ne chauffe pas.
- Gardez le produit et l'adaptateur à l'abri de l'humidité et de la moisissure. Les deux sont destinés exclusivement à un usage en intérieur. N'immergez jamais dans l'eau, pour le nettoyage, mais essuyez avec un chiffon humide.
- N'essayez pas de démonter la lumière si elle cesse de fonctionner. Veuillez contacter notre service clients.

Manufactured and distributed by ZAZU
PO Box 299 | 3740 AG Baarn
The Netherlands | info@zazu-kids.nl





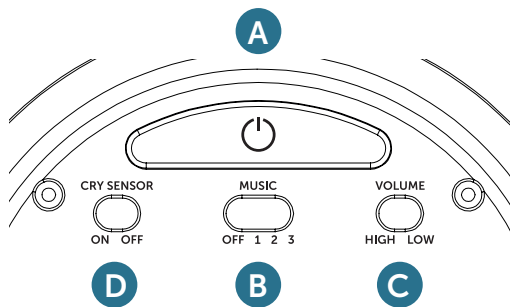
BEDIENUNGSANLEITUNG

MEERESPROJEKTOR

Nehmen Sie das Modul aus der Plüsch und legen Sie 3x AA-Batterien ein (nicht im Lieferumfang enthalten). Setzen Sie das Modul wieder in die Plüsch ein. Öffnen Sie den Klettverschluss an der Unterseite, um die Tasten zu bedienen. Verwenden Sie nur Alkaline-Batterien, keine ZINC-Kohle.

- A** Schalten Sie das Gerät ein, indem Sie die große **TASTE A** drücken.
- B** Wählen Sie Ihre bevorzugte Melodie, **SCHIEBEREGLER B**.
AUS: keine Musik
 - 1 Meeresrauschen
 - 2 Schlaflieder
 - 3 Herzschlag-Sound
- C** Stellen Sie die bevorzugte Lautstärke ein: laut-leist, **SCHIEBEREGLER C**.
- D** Schalten Sie den Geräuschsensor EIN/AUS, **SCHIEBEREGLER D**: Wenn der Geräuschsensor aktiviert ist, startet das Schlafprogramm von Phase 2 neu, um Ihr Baby zu beruhigen und zum Schlafen zu bringen.

Automatische Ausschaltung: Das gesamte 3-stufige Schlafprogramm schaltet sich nach 30 Minuten automatisch aus.



3-STUFIGES SCHLAFPROGRAMM

Otto/Cody wird Ihr Baby beruhigen und ihm beim Einschlafen helfen mit dem einzigartigen 3-Stufen-Schlafprogramm. Das gesamte Programm dauert 30 Minuten und schaltet sich dann automatisch aus.



SCHRITT 1 Beruhigen Sie Ihr Kind. Folgen Sie den Wellen und den orangefarbenen Fischen, die durch den Raum schwimmen, während Sie den beruhigenden Meeresgeräuschen lauschen.



SCHRITT 2 Schläfrig werden. Geringere Helligkeit, sich bewegende Wellen und nur noch wenige Fische schwimmen umher. Die Musik verändert sich zu Unterwasserblasen.



SCHRITT 3 EINSCHLAFEN. Nicht bewegte Wellen und Fische. Keine Musik.

Für eine optimale Projektion sollten Sie das Produkt in einem Abstand von 1 bis 2,5 Metern von den Wänden und der Zimmerdecke platzieren. Wenn die Batterien ihre Leistung verlieren, nimmt die Projektion ab, und das Produkt kann einige der Funktionen verlieren.

⚠ WICHTIG! SICHERHEITSINFORMATION

- WICHTIG! Bewahren Sie diese Hinweise für künftige Fragen gut auf!
- Dieses ZAZU Produkt ist konform mit der Gesetzgebung der EU, US, CA, NZ, AUS et CN.
- Bitte bewahren Sie die Verpackung außerhalb der Reichweite von Kinder auf.
- Erlauben Sie Ihrem Kind niemals, mit den Batterien zu spielen.
- Dieses Produkt benötigt 3x AA 1.5V Batterien (nicht enthalten).
- Verwenden Sie ausschließlich die genannten Batterien. Entfernen Sie leere Batterien aus dem Produkt. Batterien sollten nur von Erwachsenen gewechselt werden. Mischen Sie keine alten mit neuen Batterien. Mischen Sie keine Alkaline-, Standard- (Zn-Kohle) oder wieder aufladbaren (Ni MH) Batterien miteinander.

- Bei Nichtbenutzung schalten Sie das Product aus vollständig aus.
- Legen Sie das Kuscheltier nicht in das Kinderbett oder zu nah an das Baby.
- Das Plüschtier kann mit der Hand gewaschen und an der Luft getrocknet werden, nachdem das Modul entfernt wurde.
- Dieses Licht wird nicht warm.
- Dieses Produkt ist nur für die Benutzung in Innenräumen geeignet und nicht wasserfest. Bitte vor Feuchtigkeit schützen. Nicht in Wasser tauchen. Verwenden Sie zur Reinigung ein feuchtes Tuch.
- Versuchen Sie nicht, das Produkt zu zerlegen, falls es nicht mehr funktioniert. Bitte kontaktieren Sie unseren Kundenservice.

Manufactured and distributed by ZAZU
PO Box 299 | 3740 AG Baarn
The Netherlands | info@zazu-kids.nl





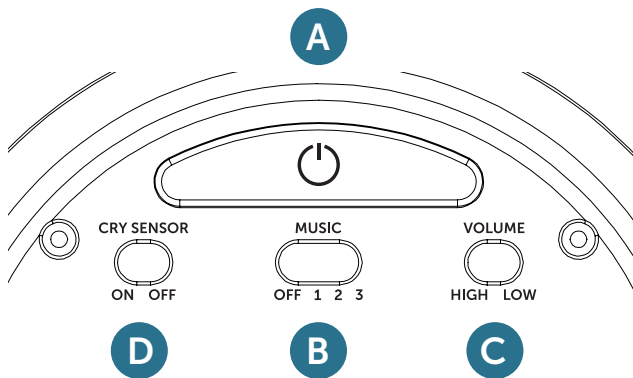
ANVÄNDARMANUAL

HAVSPROJEKTOR

Ta ut modulen från tyg och sätt i 3x AA batterier (inte inkluderade). Sätt tillbaka modulen i tyg. Öppna kardborrebandet för att komma åt knapparna. Använd endast alkaliska batterier, inget zink-kolbatteri.

- A** Starta produkten genom att trycka på den stora **KNAPPEN A**.
- B** Välj melodi genom **REGLAGET B**.
OFF: ingen musik
 - 1 Havsljud
 - 2 Vaggvisor
 - 3 Hjärtslag
- C** Ändra volym: högt - lågt med **REGLAGET C**.
- D** Säxla mellan ON/OFF på gråtsensorn genom, **REGLAGET D**: när gråtsensorn är aktiverad kommer sömnprogrammet starta om från fas 2 för att trösta din lilla.

Automatisk avstängning: hela 3-steps programmet avslutas automatiskt efter 30 minuter.



SÖMNPROGRAM I 3 STEG

Otto/Cody hjälper ditt barn att komma ner i varv och somna med ett 3-steps sömnprogram. Hela programmet tar 30 minuter och stängs sedan av automatiskt.



STEG 1 Lugna barnet

Följ vågorna och de orange fiskarna som simmar omkring i rummet samtidigt som det lugna havsljudet spelar.



STEG 2 Sömnig

Lägre ljusstyrka, vågorna fortsätter sveper in men färre fiskar simmar förbi. Musiken ändras till under-vattenbubblor.



STEG 3 Somna

Icke rörliga vågor och fisk. Musik slutar spela.

För bäst effekt, placera produkten mellan 1-2,5 meter från vägg och tak. När batterierna börjar ta slut kommer projektorn lysa svagare och produkten kan tappa några av de egenskaper den har.

⚠ VIKTIGT! TEKNISK INFORMATION

- VIKTIGT! Spara för framtida bruk.
- Denna ZAZU produkt uppfyller samtliga bestämmelser i EU, CA, AU, NZ, USA and CN lagstiftning.
- Håll förpackningen utom räckhåll för barn.
- Tillåt aldrig ditt barn att leka med batterier.
- Den här produkten behöver 3x AA 1.5 V batterier (ingår ej).
- Använd endast de specificerade batterierna.
- Byt ut tomma batterier från produkten.
- Batterier bör byttas ut av vuxna.
- Blanda inte gamla och nya batterier.
- Blanda inte alkaliska, standard (kol-zink), eller uppladdningsbara batterier (nickel-kadmium).

- När modulen inte är i bruk, slå av den helt.
- Bör inte placeras i sängen eller för nära bebisen.
- Godsjuret kan tvättas för hand och lufttorkas efter att du tagit ut modulen, lufttorka.
- De lampen blir inte varm.
- Denna product är inte vattentät. Vänligen se till att den förblir torr.
- Placera inte i vatten under rengöring, torka istället med fuktig trasa.
- Försök inte att plocka isär lampan om den slutar fungera. Vänligen kontakta vår kundtjänst.

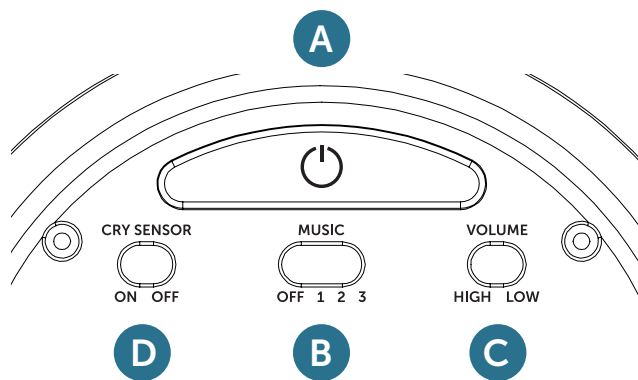
BRUKERMANUAL

HAVPROJEKTOR

Ta modulen ut av plysj og sett inn 3x AA-batterier (ikke inkludert). Ta deretter modulen tilbake i plysj. Åpne borrelåsen i bunnen for å få tilgang til knappene. Bruk bare alkaliske batterier, ingen ZINC-karbon.

- A** Slå produktet på ved å trykke på **A-KNAPPEN**.
- B** Velg den melodien du ønsker ved å bruke **GLIDEBRYTER B**.
AV: ingen musikk
 - 1 Havlyder
 - 2 Vuggesanger
 - 3 Hjerterytmelyder
- C** Still inn ønsket volum ved å bruke **GLIDEBRYTER C**:
Høyt - lavt.
- D** Slå av og på lydsensoren ved å bruke **GLIDEBRYTER D**:
Når lydsensoren er aktivert vil søvnprogrammet starte på nytt fra fase 2 for å berolige og trøste babien din.

Auto-avslåing: Hele søvnprogrammet vil automatisk slå seg av etter 30 minutter.



3-STEGS SØVNPROGRAM

Otto/Cody vil berolige og dysse babien din i søvn med det unike 3-stegs søvnprogrammet. Hele programmet tar 30 minutter og slår seg automatisk av når det er ferdig.



STEG 1 Få roet ned barnet

Barnet kan følge med på bølgene og de oransje fiskene som svømmer rundt i rommet, og samtidig lytte til beroligende havlyder.



STEG 2 Bli søvnig

Lyset dempes, bølgebevegelsene går saktere og det blir færre fisker å følge med på. Lydbildet skifter til undervannsbobler.



STEG 3 SOVNE

Ikke bevegelige bølger og fisk. Lyder slutter å spille.

For optimal visning: Plasser produktet 1 til 2,5 meter fra veggen og taket. Når batteriene begynner å bli tomme blir projeksjonen svakere, og noen funksjoner kan slutte å fungere.

⚠ VIKTIG! TEKNISKE OPLYSNINGER

- VIKTIG! oppbevares for fremtidige referanser.
- Denne ZAZU nattlys er fullt kompatibel med følgende EU, CA, AU, NZ, USA, CN-lovgivninger.
- Oppbevar emballasjen utilgjengelig for barn.
- Aldri la barnet ditt leke med strømenheten, ledningene eller batteriene.
- Brug kun de nævnte batterier.
- Fjern flade batterier fra produktet.
- Batterier bør kun behandles af voksne.
- Ikke bland gamle og nye batterier.
- Ikke bland alkaliske, standard (karbon-Zn) eller oppladbare (Ni MH) batterier.

- Slå av produktet når det ikke er i bruk.
- Læg den ikke i vuggen eller for tæt på barnet.
- Når modulen er fjernet kan du håndvaske/lufttørke.
- Lampen blir ikke varm.
- Dette produktet er ikke vanntett. Vennligst sørg for at den holdes tørr.
- Ikke legg nattlyset i vann ved rengjøring - tørk av det med en fuktig klut i stedet.
- Ikke forsøk å demontere lyset hvis det slutter å fungere. Vennligst kontakt vår kundeservice.

Manufactured and distributed by ZAZU
PO Box 299 | 3740 AG Baarn
The Netherlands | info@zazu-kids.nl



OHJEKIRJA

MERIPROJEKTORI

Poista moduuli pehmolelusta ja aseta 3x AA-paristoa (ei sisälly toimitukseen). Laita moduuli takaisin pehmolelusta. Avaa tarranauha pohjasta painikkeita käyttäaksesi. Käytä vain alkalineparistoja, älä sinkki-hiiliparistoja.

A Käynnistä laite painamalla iso **A-PAINIKETTA**.

B Valitse haluamasi melodia **LIUKUSÄÄDIN-B**:llä.

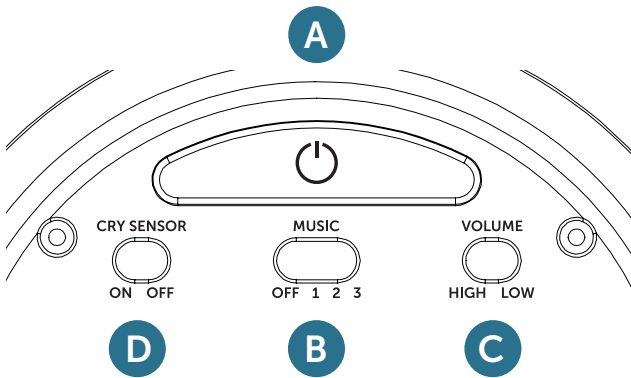
OFF: ei musiikkia

- 1 Valtameren ääni
- 2 Perinteisiä lullabies
- 3 Sykeääni

C Aseta haluamasi äänenvoimakkuus: kovaääninehijainen, **C-LIUKUSÄÄTIMELLÄ**.

D Käynnistä/sammuta itkulaite **LIUKUSÄÄDIN D**:llä: kun itkulaite on aktivoitu, nukkumishjelma käynnistyy uudelleen vaiheesta 2 rauhoittaakseen ja tuudittaakseen vauvasi.

Automaattinen sammutus: koko 3-vaiheinen lepotila kytkeytyy automaattisesti pois päältä 30 minuutin kuluttua.



3 ASKELEEN NUKKUMISOHJELMA

Otto/Cody rauhoittaa ja tuudittaa vauvasi uneen kolmen askeleen nukkumishjelmalla. Ohjelma kestää 30 minuuttia kokonaisuudessaan ja sammuu automaattisesti.



1. ASKEL: Rauhoita vauvasi. Seuraa huoneen ympärillä uivia aaltoja ja oransseja kaloja samalla, kun kuuntelet rauhoittavia valtameren ääniä.



2. ASKEL: Uniseksi tuleminen. Alhaisempi kirkkaus, liikkuvat aallot ja vain muutama kala uivat ympäri huonetta. Musiikki muuttuu vedenalaisiin kupliin.



3. ASKEL: Nukahtaminen. Ei liikkuvat aallot ja kalat. Ääniä toisto loppuu.

Parhaan projektion saavuttamiseksi laite on sijoitettava 1-2,5 metrin etäisyydelle seinistä ja katosta. Kun paristot menettävät tehonsa, projektio huononee ja tuote saattaa menettää joitakin ominaisuuksiaan.

⚠️ TÄRKEÄÄ! TEKNINEN INFORMAATIO

- **TÄRKEÄÄ!** Pidä myöhempää käyttöä varten.
- Tämä ZAZU tuote on noudattaa seuraavaa EU, CA, AU, NZ, CN & USA-lainsäädäntöä.
- Pidä pakkaus lasten ulottumattomissa.
- Koskaan anna lapsen leikkiä paristoilla.
- Tämä tuote toimii 3x AA 1,5 V paristoa (ei mukana).
- Käytä vain akkuja.
- Poista tyhjät paristot tuotteesta.
- Akut voisi saattaa aikuiset.
- Älä sekoita vanhoja ja uusia pattereita.
- Älä sekoita alkali-, tavallisia (hiili-Zn) ja ladattavia (Ni MH) pattereita.
- Kun sitä ei käytetä, Käytä laitetta kokonaan pois päältä.

- Älä laita sisälle pinnasänky tai liian lähelle vauvaa.
- Kun heijastinmoduuli on poistettuna, voit käsinpestä tuotteesta.
- Lamppu ei lämpene.
- Tämä tuote ei ole vedenkestävä. Pidä kuivana. Älä upota veteen siivotessa, vaan pyyhi kostealla pyyhkeellä.
- Älä yritä purkaa valoa jos se lakkaa toimimasta. Ota yhteyttä asiakaspalveluumme.

BRUGERMANUAL

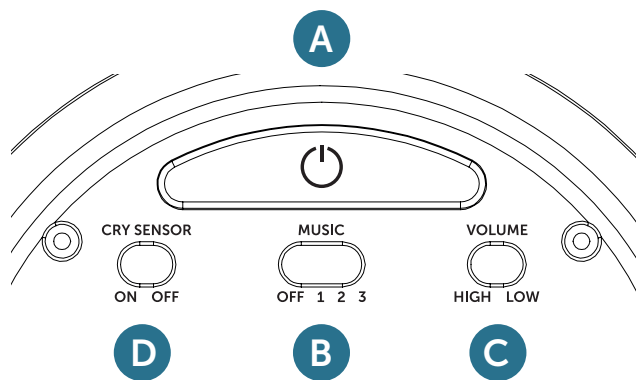


HAVPROJEKTOR

Tag modulet ud af plysdyrs og indsæt 3x AA batterier (medfølger ikke). Sæt modulet tilbage ind i plysdyrs. Åben velkrobandet på bunden for at betjene knapperne. Brug kun alkaliske batterier, uden ZINC-kulstof.

- A** Tænd for produktet ved at trykke på den store **A-KNAP**.
- B** Vælg din yndlingsmelodi, **SKYDER B**.
Sluk: ingen musik
 - 1 Havlyde
 - 2 Traditionelle vuggeviser
 - 3 Hjertebanken
- C** Indstil den foretrukne lydstyrke: høj-lav, **SKYDER C**.
- D** TÆND/SLUK grådsensoren med **SKYDER D**:
Når grådsensoren er aktiveret, genstarter søvnprogrammet fra fase 2 for at afslappe og berolige din baby.

Auto-sluk: hele 3-trins søvnprogrammet slukkes automatisk efter 30 minutter.



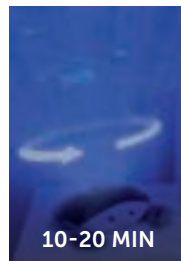
3-TRINS SØVNPROGRAM

Otto/Cody vil berolige din baby og få den til at falde i søvn med det unikke 3-trins søvnprogram. Det samlede program tager 30 minutter og slukker automatisk.



TRIN 1 Beroliger dit barn

Følg bølgerne og den orange fisk, der svømmer rundt i rummet, mens du lytter til beroligende havlyde.



TRIN 2 Bliver søvsnig

Lavere lysstyrke, bevægelige bølger og kun få fisk svømmer rundt i rummet. Musikken skifter til undervandsbobler.



TRIN 3 Fald i søvn

Bølger og fisk, der ikke er i bevægelse. Ingen lyde.

For den bedste projektering, placeres produktet 1 til 2,5 meter fra væggene og loftet. Når batterierne mister strøm, vil projektionen blive mindre, og produktet kan miste nogle af dets funktioner.

⚠️ VIGTIGT! TEKNISKE OPLYSNINGER

- VIGTIGT! Gem for fremtidig reference.
- Denne ZAZU produktet opfylder f.lgende EU, CA, AU, NZ, CN & USA lovgivning.
- Hold emballagen væk fra børn.
- Børn må ikke lege med batterierne.
- Produktet bruger 3x AA 1.5 V batterier (ikke inkluderet).
- Brug kun de n.vnte batterier.
- Fjern flade batterier fra modulet.
- Batterier bør kun behandles af voksne.
- Ikke bland gamle og nye batterier.
- Ikke bland alkaliske, standard (karbon-Zn) eller oppladbare (Ni MH) batterier.

- Sluk for produktet, når den ikke er i brug.
- Læg den ikke i vuggen eller for tæt på barnet.
- Efter at have fjernet modulet kan det håndvaskes, lufttørre.
- Lampen bliver ikke varm.
- Dette produkt er ikke vandtæt. Venligst sørg at det holdes tørt.
- Læg ikke natlyset i vand ved rengøring - tør af med en fugtig klud i stedet.
- Forsøg ikke at demontere lyset, hvis det ikke længere fungerer. Kontakt venligst vores kundeservice.

MANUAL

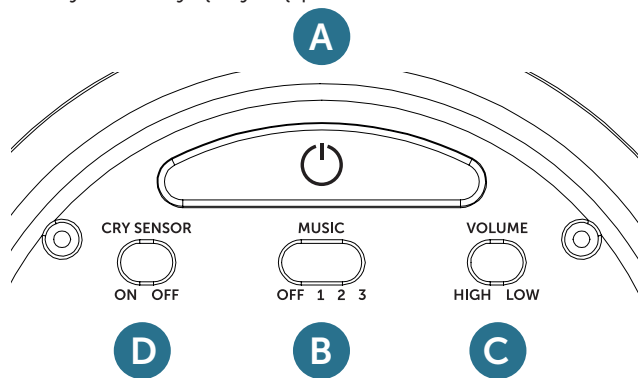


PROJEKTOR OCEANU

Wymij moduł z pluszowej ostony i włóż 3 baterie AA (brak w zestawie). Włóż moduł z powrotem do pluszowej ostony. Odepnij rzep na dole, aby móc obsługiwać przyciski. Używaj tylko baterii alkalicznych, nie używaj cynkowo-węglowych.

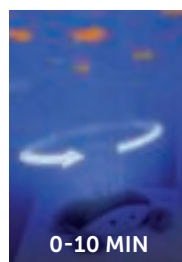
- A** Włącz produkt, naciskając duży **PRZYCISK A**.
- B** Wybierz melodię za pomocą **SUWAKA B**.
OFF: wyłączenie muzyki
 - 1 Dźwięk oceanu
 - 2 Kotysanki
 - 3 Dźwięk bicia serca
- C** Wybierz preferowany poziom głośności: wysoki-niski, **SUWAK C**
- D** Włącz/wyłącz czujnik płaczu, **SUWAK D**: po włączeniu się czujnika płaczu program usypiania uruchomi się ponownie, począwszy od fazy 2, aby uspokoić dziecko i pomóc mu zasnąć.

Automatyczne wyłączenie: 3-fazowy program usypiania automatycznie wyłączy się po 30 minutach..



3-FAZOWY PROGRAM USYPIANIA

Otto/Cody ukoji dziecko do snu dzięki unikalnemu 3-fazowemu programowi usypiania. Cały program trwa 30 minut i wyłącza się automatycznie.



KROK 1 Wyciszenie dziecka

Podążaj za falami i po-marańczowymi rybkami pływającymi po pokoju, słuchając kojących dźwięków oceanu.



KROK 2 Zасыpanie

Niższa jasność, ruchome fale i kilka rybek pływających po pokoju. Muzyka zmienia się w dźwięk podwodnych bąbelków.



KROK 3 Sen

Nie poruszające się fale i ryby. Dźwięki przestaje być odtwarzana.

Aby uzyskać najlepszą projekcję, umieść produkt w odległości od 1 do 2,5 metra od ścian i sufitu. Gdy baterie tracą energię, projekcja traci jasność, a produkt może utracić niektóre funkcje.

⚠ WAŻNE! INFORMACJE TECHNICZNE

- WAŻNE! Zachowaj na przyszłość.
- Ten produkt jest w pełni zgodny z przepisami UE, CA, AU, NZ, USA & CN.
- Opakowanie należy trzymać poza zasięgiem dzieci.
- Prosimy upewnić się, że jest przechowywany w miejscu niedostępnym dla małych dzieci i nigdy nie pozwolić dziecku bawić się jak i bateriami.
- Produkt działa z bateriami 3x AA 1.5 V (brak w zestawie).
- Należy używać tylko określonych baterii
- Usuń rozładowane baterie z produkt.
- Baterie powinny być umieszczane tylko przez dorosłych.
- Nie mieszaj starych i nowych baterii
- Nie mieszać alkalicznych, standardowych (węgiel-Zn) ani do ponownego ładowania.

- Kiedy nie jest używany, całkowicie wyłączyć urządzenie.
- Nie umieszczaj w tóżeczku ani zbyt blisko dziecka.
- Plusz można prać ręcznie i suszyć powietrzem, ale wcześniej wyjąć moduł.
- Lampa się nie nagrzewa.
- Produkt jest przeznaczony do użytku wewnątrz pomieszczeń, nie jest wodoodporny.
- Nie należy rozmontowywać lampki, w przypadku awarii należy skontaktować się z serwisem..

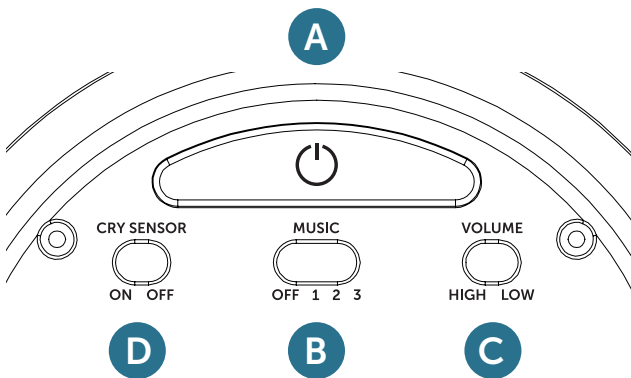
MANUAL

PROYECTOR OCEÁNICO

Saca el módulo del de felpa y coloca 3 pilas AA (no incluidas). Vuelve a colocar el módulo en el de felpa. Abre el velcro, en la parte inferior, para accionar los botones. Utilice únicamente pilas alcalinas, no zinc-carbón.

- A** Enciende el producto pulsando el **BOTÓN GRANDE A**.
- B** Elige la melodía que prefieras, **DESLIZADOR B**.
OFF: sin música
 1. Sonidos del océano
 2. Anción de cuna
 3. Ruidos cardíacos
- C** Ajusta el volumen preferido: alto-bajo, **DESLIZADOR C**.
- D** Enciende y apaga el sensor de llanto, **DESLIZADOR D**: cuando se activa el sensor de llanto, el programa de sueño se reiniciará desde la fase 2, para calmar y tranquilizar a tu bebé.

Apagado automático: el programa completo de 3 pasos se apagará automáticamente después de 30 minutos.



PROGRAMA DE SUEÑO DE 3 PASOS

Otto/Cody calmará y tranquilizará a tú bebé para que duerma con el programa único de sueño de 3 pasos. El programa total dura 30 minutos y se apagará automáticamente.



PASO 1 Tranquiliza a tú hijo

Sigue las olas y el pez naranja nadando alrededor de la habitación, mientras escuchas los relajantes sonidos del océano.



PASO 2 Adormeciéndose

Menos brillo, olas en movimiento y sólo unos pocos peces nadando alrededor de la habitación. La música cambia a burbujas submarinas.



PASO 3 Dormirse

Ondas y peces sin movimiento. Sin sonido.

Para obtener la mejor proyección, ubica el producto a una distancia de 1 a 2,5 metros de las paredes y el techo. Cuando las baterías pierden su potencia, la proyección disminuye y el producto puede perder algunas de sus características.

⚠ IMPORTANTE! INFORMACIÓN TÉCNICA

- IMPORTANTE! Conservar para futuras referencias.
- Este producto cumple con la siguiente legislación de la UE, CA, AU, NZ y USA.
- Mantén el embalaje fuera del alcance de los niños.
- Asegúrese de que este producto esté fuera del alcance de niños pequeños (0-3 años) y nunca permita que su hijo juegue con las baterías.
- Este producto funciona con 3 pilas AA de 1.5 V (no incluidas)..
- Utilice exclusivamente las pilas especificadas
- Retire las pilas gastadas este producto
- Las pilas deben ser colocadas exclusivamente por personas adultas.
- No mezcle pilas nuevas y viejas.

- No mezcle pilas alcalinas, regulares (carbón-Zn) o recargables (Ni MH).
- No lo coloque dentro de la cuna ni muy cerca del bebé.
- Al remover el módulo, puedes lavar este producto a mano y dejar secar al aire.
- La lámpara no se calienta.
- Esta lámpara de lectura no es resistente al agua. Manténla seca. Please keep dry. No la sumerja al agua, limpie con un paño húmedo.
- No intente desmontar la lámpara si deja de funcionar. Contáctenos nuestro servicio al cliente.

MANUÁL

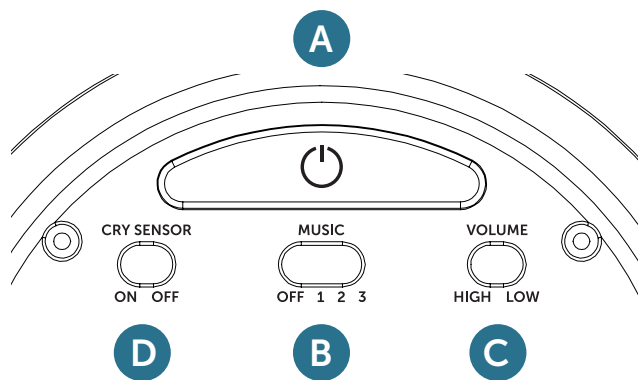


NOČNÍ PROJEKTOR OCEÁNU

Vyjměte modul z plyšového a vložte 3x AA baterie (nejsou součástí dodávky). Vložte modul zpět do plyšového. Otevřete suchý zip na spodní straně pro ovládání tlačítek. Používejte pouze alkalické baterie, nepoužívejte zinkochloridové.

- A** Zapněte produkt stisknutím velkého **TLAČÍTKA A**.
- B** Vyberte požadovanou melodii **PŘEPÍNAČEM B**.
 OFF žádná hudba
 1 Zvuk oceánu
 2 Tradiční ukolébavky
 3 Zvuk tlukotu srdce
- C** Nastavte hlasitost: vysoká - nízká, **PŘEPÍNAČEM C**.
- D** Zapněte/vypněte senzor pláče, **PŘEPÍNAČEM D**:
 když je «aktivován senzor pláče, spánkový program se restartuje od fáze 2, aby se dítě uklidnilo a uspalo.

Automatické vypnutí: celý tříkrokový spánkový program se automaticky vypne po 30 minutách.



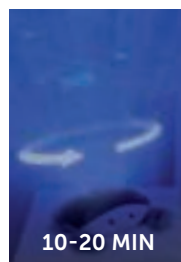
TROJKROKOVÝ SPÁNKOVÝ PROGRAM

Otto/Cody upokojí a utiší vaše dieťa pri zaspávaní s jedinečným tříkrokovým spánkovým programom. Celkový program trvá 30 minút a automaticky sa vypne.



KROK 1 Upokojenie

Sledujte vlny a oranžové ryby, ktoré plávajú v miestnosti pri počúvaní upokojujúceho zvuku oceánu.



KROK 2 Ospalosť

Nižšia jas, pohybujúce sa vlny a len niekoľko rýb pláva okolo miestnosti. Hudba sa zmení na podvodné bubliny.



KROK 3 Zaspávanie

Nehybné vlny a ryby. Žiadne zvuky.

Pre najlepšie projekciu umiestnite produkt vo vzdialenosti 1 až 2,5 metra od stien a stropu. Ak sú batérie vybité, zníži sa projekcia a môžu byť niektoré funkcie nefunkčné.

⚠ VAROVÁNÍ! TECHNICKÉ INFORMACE

- DŮLEŽITÉ! Uchovejte si tyto instrukce pro budoucí použití.
- Tento výrobek splňuje všechny potřebné normy a regulace EU, CA, AU, NZ, USA & CN.
- Uchovávejte obal od malých dětí.
- Ujistěte se, že je mimo dosah malých dětí a nedovolte, aby si dítě hrálo s bateriemi.
- Modul pracuje na 3x AA 1,5V baterie (nejsou součástí).
- Používejte pouze určené baterie.
- Vyměňte z modulu vybité baterie.
- Baterie by měly být umístěny pouze dospělými osobami.
- Nemíchejte staré a nové baterie.

- Nemíchejte alkalické, standardní (uhlík-Zn) nebo dobíjecí (Ni MH) baterie.
- Nepoužíváte-li hračku přepněte modul do polohy OFF.
- Neumísťujte do dětské postýlky nebo příliš blízko k dítěti.
- Plyš lze ručně prát a vysušit na vzduchu, ale předem vyjměte modul.
- Modul světla se nezažhívá.
- Tento produkt není odolný vůči vodě, uchovávejte jej prosím v suchu.
- Neponořujte do vody. Před čištěním odpojte napájecí kabel. Omývejte vlhkým hadříkem.
- Nepokoušejte se rozebrat produkt pokud přestane fungovat. Obratě se prosím na náš zákaznický servis.

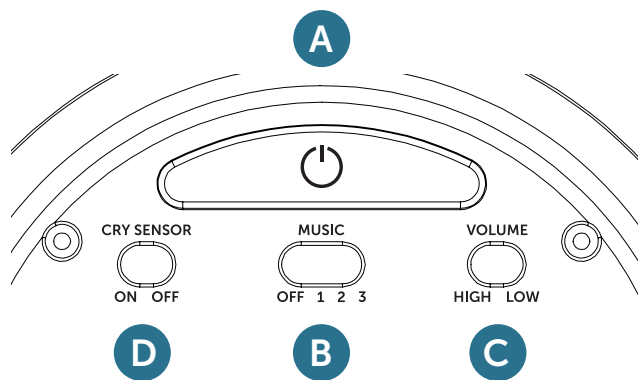
MANUÁLNY

NOČNÝ PROJEKTOR OCEÁNU

Vyberte modul z plyšového a vložte 3x AA batérie (nie sú súčasťou dodávky). Vložte modul späť do plyšového. Otvorte suchý zips na spodnej strane pre ovládanie tlačidiel. Používajte len alkalické batérie, nepoužívajte karbónové.

- A** Zapnite produkt stlačením veľkého **TLAČIDLA A**.
- B** Vyberte požadovanú melódiu **PREPÍNAČOM B**.
 - OFF žiadna hudba
 - 1 Zvuk oceánu
 - 2 Tradičné uspávanky
 - 3 Zvuk tlkotu srdca
- C** Nastavte hlasitosť: vysoká - nízka, **PREPÍNAČOM C**.
- D** Zapnite/vypnite senzor plača, **PREPÍNAČOM D**: keď je aktivovaný senzor plača, spánkový program sa reštartuje od fázy 2, aby sa dieťa upokojilo a uspalo.

Automatické vypnutie: celý trojkrokový spánkový program sa automaticky vypne po 30 minútach.



TROJKROKOVÝ SPÁNKOVÝ PROGRAM

Otto/Cody upokojí a utíši vaše dieťa pri zaspávaní s jedinečným trojkrokovým spánkovým programom. Celkový program trvá 30 minút a automaticky sa vypne.



KROK 1 UPOKOJENIE

Sledujte vlny a oranžové ryby, ktoré plávajú v miestnosti pri počúvaní upokojujúceho zvuku oceánu.



KROK 2 OSPALOSŤ

Nižšia jas, pohybujúce sa vlny a len niekoľko rýb pláva okolo miestnosti. Hudba sa zmení na podvodné bubliny.



KROK 3 ZASPÁVANIE

Stále vlny a ryby. Žiadne zvuky.

Pre najlepšie projekciu umiestnite produkt vo vzdialenosti 1 až 2,5 metra od stien a stropu. Ak sú batérie vybité, zníži sa projekcia a môžu byť niektoré funkcie nefunkčné.

⚠ POZOR! BEZPEČNOSTNÉ PREDPISY

- DŮLEŽITÉ! Uschovajte si vyššie uvedené informácie pre budúce použitie.
- Tento výrobok spĺňa všetky potrebné normy a regulácie EÚ, CA, AU, NZ, USA & CN.
- Uchovávajte obal od malých detí.
- Tento produkt pracuje na 3x AA 1,5V batérie (nejsou součástí).
- Používajte iba určené batérie.
- Vytiahnite z produktu prázdne batérie.
- Výmena a dobíjanie batérií by mala byť vykonávaná dospelou osobou alebo pod jej dohľadom.
- Nemiešajte staré a nové batérie
- Nemiešajte alkalické, batérie (Carbon-Zn) alebo batérie

dobíjacie (Ni MH).

- Ak nepoužívate produkt prepnite produkt do polohy OFF.
- Neumiestňujte do detskej postielky alebo príliš blízko k dieťaťu.
- Plyš možno ručne prať a vysušiť na vzduchu, ale vopred vyberte modul.
- Modul svetla sa nezahrieva.
- Tento produkt nie je odolný voči vode, uchovávajte ho p rosím v suchu.
- Neponárajte do vody. Pred čistením odpojte napájací kábel. Umývajte vlhkou handričkou.
- Nepokúšajte sa rozoberať produkt ak prestane fungovať. Obráťte sa prosím na náš zákaznícky servis.

Manufactured and distributed by ZAZU
PO Box 299 | 3740 AG Baarn
The Netherlands | info@zazu-kids.nl



PRIRUČNIK



OCEAN PROJEKTOR

U igrački je modul. Izvadite ga i umetnite 3xAA baterije (nisu uključene). Umetnite modul u igračku. Za rad otkačite Velcro traku (čičak traku) na dnu igračke gdje se nalaze gumbi. Koristite samo alkalne baterije, ne cink-ugljik baterije.

A Igračku uključite pritiskom na veliki **GUMB A**.

B Melodiju možete odabrati za kliznim **GUMBOM B**.

ISKLJUČENO: nema glazbe

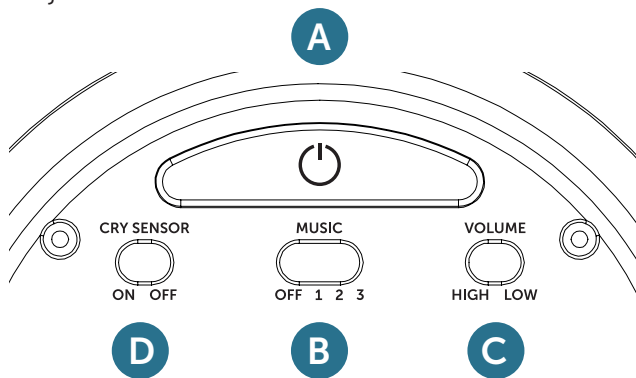
- 1 Zvuk oceana
- 2 Uspavanke
- 3 Biti srca

C Odaberite glasnoću, od glasne do tihe (high-low), uz pomoć kliznog **GUMBA C**.

D Senzor za plakanje ON/OFF odaberite uz pomoć kliznog **GUMBA D**.

Jednom kada se senzor za plakanje aktivira, program spavanja započet će od razine 2 kako bi smirio in uspavao vašeg mališana.

Automatsko isključivanje: cjelokupni trostupanjski program spavanja automatski se ISKLJUČUJE nakon 30 minuta.



PROGRAM SPAVANJA U 3 KORAKA

Otto/Cody smiruje i uspava vaše dijete u 3 koraci programa spavanja. Traje 30 minuta, a zatim se automatski isključuje.



KORAK 1 Smirivanje djeteta

Uz smirjene oceanske zvukove, vaše dijete može promatrati stropnu projekciju pokretnih valova in plutajućih narančastih riba, dok slušam umirujuće oceanske zvukove.



KORAK 2 Pospanost

Svjetlost i kretanje valova su smanjeni i broj plutajućih riba je smanjen. Glazba se mijenja u podvodne mjehuriće.



KORAK 3 Spavanje

Nema pokretnih valova i riba. Bez zvuka.

Za najbolju projekciju stavite igračku 1 do 2,5 metara od zidova i stropa. Kako se baterija počnije istrošavati, jasnoća projekcije se smanjuje i neke značajke mogu prestati raditi.

⚠ TEHNIČKE/SIGURNOSTNE INFORMACIJE

- VAŽNO! Pohanite za kasniju upotrebu.
- Proizvod zadovoljava i premašuje sve EU i CA, AU, NZ, USA i CN standarde i sigurnostne zahtjeve.
- Pakiranje čuvajte izvan dohvata djece.
- Osigurajte da je proizvod izvan dohvata najmlađe djece. Nikada ne dopustite da se vaše dijete igra baterijama.
- Ovaj proizvod radi sa 3xAA 1,5V baterijama (nisu uključene).
- Koristite samo preporučene baterije. Izvadite ispražnjene baterije iz proizvoda. Baterije smije stavljeti samo odrasla osoba.
- Ne miješajte stare i nove baterije.
- Nemojte miješati alkalne, standardne (ugljik-Zn) ili punjive (Ni-MH) baterije.

- Nakon upotrebe igračku potpuno isključite pritiskom na tipku OFF.
- Pliš se može prati ručno i sušiti na zraku ali modul se mora prethodno ukloniti.
- Svjetlo se ne zagrijava.
- Proizvod je namijenjen unutarnjoj upotrebi i nije vodootporan. Mora ostati suh. Tijekom čišćenja, nemojte ga namakati, već ga obrišite vlažnom krpom.
- Ako proizvod ne radi, nemojte ga pokušavati rastaviti ili popraviti sami. Obratite se prodavaču.

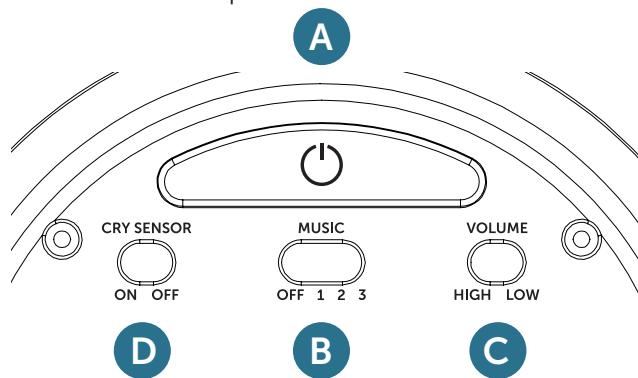
PRIROČNIK

OCEANSKI PROJEKTOR

V igrači se nahaja modul. Vzemite ga ven in vstavite 3xAA baterije (niso vključene). Vstavite modul v igračo. Za delovanje odprite Velcro sprijemalni trak na spodnjem delu igrače, kjer se nahajajo gumbi. Koristite samo alkalne baterije, ne cink-ugljik baterije.

- A** Igračo prižgete s pritiskom na velik **GUMB A**.
- B** Melodijo lahko izbirate z drsnim **GUMBOM B**.
OFF: brez glasbe
 - 1 Zvok oceana
 - 2 Uspavanke
 - 3 Bitje srca
- C** Glasnost, od glasne do tihe (high-low), izberete z drsnim **GUMBOM C**.
- D** Senzor za jok ON/OFF (vklop/izklop) omogoča drsni **GUMB D**.
Ko je senzor za jok aktiviran, se bo program za spanje pričel od 2 stopnje, da umiri in uspava vašega malčka.

Avtomatski izklop: celotni 3 stopenjski program spanja se avtomatsko UGASNE po 30 minutah.



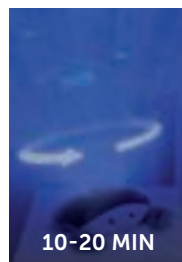
PROGRAM SPANJA V 3 KORAKIH

Otto/Cody umiri in uspava vašega malčka v 3 korakih spalnega programa. Traja 30 minut in se nato avtomatsko ugasne.



KORAK 1 Umiritev vašega malčka

Ob pomirjajočih zvokih oceana, lahko vaš malček opazuje stropno projekcijo premikajočih valov in plavajočih oranžnih ribic, med poslušanjem pomirjujočih oceanov.



KORAK 2 Zaspčnost

Zmanjša se svetilnost in premikanje valov ter zmanjša se število plavajočih ribic. Glasba se spremeni v podvodne mehurčke.



KORAK 3 Spanje

Brez premikanja valov in ribic. Brez zvoka.

Za najboljšo projekcijo namestite igračo od 1 do 2,5 metra stran od sten in stropa. Ko se moč baterij prične zmanjševati, se zmanjša jasnost projekcije in nekatere lastnosti lahko nehajo delovati.

⚠️ TEHNIČNE IN VARNOSTNE INFORMACIJE

- POMEMBNO! Shranite za poznejšo uporabo.
- Izdelek ustreza in presega vse EU, CA, AU, NZ, USA & CN standarde in varnostne zahteve.
- Hranite embalažo izven dosega otrok.
- Zagotovite da je izdelek izven dosega najmlajših otrok. Nikoli ne dovolite, da se vaš otrok igra z baterijami.
- Ta izdelek deluje z 3x AA 1,5V baterijami (niso priložene).
- Uporabljajte samo priporočene baterije. Izpraznjene baterije izstavite iz izdelka. Baterije naj vstavlja samo odrasla oseba.
- Ne mešajte starih in novih baterij.
- Ne mešajte različnih vrst baterij alkalne, klasične (karbon-cink) ali za ponovno polnjenje (nikelj-kadmij).

- Po uporabi ugasnite igračo v celoti s pritiskom na gumb OFF.
- Pliš se lahko pere ročno in posuši na zraku, vendar je potrebno predhodno odstraniti modul.
- Luč se ne segreva.
- Izdelek je namenjen za notranjo uporabo in ni vodoodporen. Ostati mora suh. Pri čiščenju ga ne namakajte, temveč ga obrišite z vlažno krpo.
- V primeru, da izdelek ne deluje, ga ne poskušajte razstaviti ali popraviti. Obrnite se na prodajalca.

ΕΓΧΕΙΡΙΔΙΟ ΧΡΗΣΤΗ

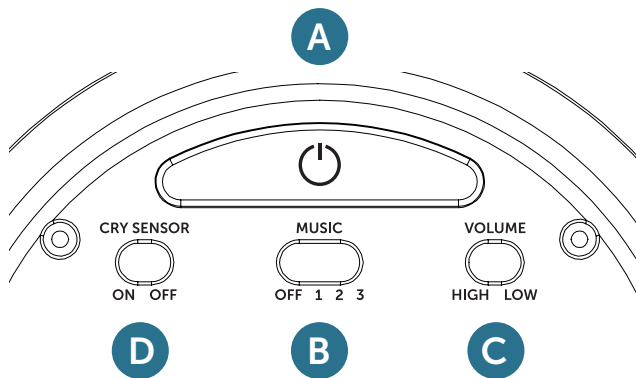


ΠΡΟΒΟΛΕΑΣ ΜΕ ΛΕΥΚΟΥΣ ΗΧΟΥΣ ΩΚΕΑΝΟΥ

Αφαιρέστε την συσκευή έξω από το παιχνίδι και τοποθετήστε 3 μπαταρίες X AA. (Δεν περιλαμβάνονται). Τοποθετήστε πάλι την συσκευή μέσα στο παιχνίδι. Ανοίξτε το Velcro στην κάτω πλευρά που βρίσκονται τα κουμπιά των επιλογών. Χρησιμοποιήστε μόνον Ακλακικές Μπαταρίες (Όχι απλές ψευδαργύρου-άνθρακα)

- A** Ανοίξτε την συσκευή πατώντας το μεγάλο **ΚΟΥΜΠΙ A**.
- B** Επιλέψτε τον ήχο που επιθυμείτε σύρωντας το **ΚΟΥΜΠΙ B**.
OFF: Χωρίς μελωδία
 1. Ήχοι του Ωκεανού
 2. Μελωδίες νανουρίσματος
 3. Μίμηση του βόμβου της καρδιάς
- C** Αυξομειώστε την ένταση σε High-Low σύρωντας το **C**.
- D** Ενεργοποιήστε η κλείστε τον έξυπνο αισθητήρα με το κλάμα του μωρού σύρωντας το **ΚΟΥΜΠΙ D**. Όταν είναι ενεργοποιημένος, το πρόγραμμα ύπνου θα επανεκκινήσει από την Φάση 2, να ηρεμήσει & να κοιμίσει ξανά το μωρό σας.

Αυτόματο κλείσιμο: το πλήρες 3 φάσεων πρόγραμμα ύπνου θα απενεργοποιηθεί αυτόματα μετά από 30 λεπτά.



3 ΦΑΣΕΩΝ ΠΡΟΓΡΑΜΜΑ ΥΠΝΟΥ

Ότο/Coby θα ηρεμήσει και θα βοηθήσει το μωρό σας να κοιμηθεί με το μοναδικό πρόγραμμα ύπνου σε 3 φάσεις. Το συνολικό πρόγραμμα διαρκεί για 30 λεπτά και θα απενεργοποιηθεί αυτόματα.



ΦΑΣΗ 1 Ηρεμεί το μωρό σας
Ακολουθήστε τα κύματα και τα πορτοκαλί ψαράκια που κολυμπούν γύρω από το δωμάτιο, ενώ θα ακούτε καταπραϊντικούς ωκεανικούς ήχους.



ΦΑΣΗ 2 Ετοιμασία Ύπνου
Χαμηλή φωτεινότητα, κινούμενα κύματα και λιγότερα ψαράκια κολυμπούν γύρω από το δωμάτιο. Οι μουσικοί ήχοι αλλάζουν σε υποβρύχιες φουσαλίδες.



ΦΑΣΗ 3 Διαδικασία Ύπνου
Μη κινούμενα κύματα και ψάρια. Δεν υπάρχουν ήχοι.

Για καλύτερη απόδοση της προβολής τοποθετείστε το σε απόσταση από 1 έως 2,5 μέτρα από τοίχους η το ταβάνι. Όταν οι μπαταρίες εξαντληθούν, η προβολή μειώνεται και χάνονται κάποιες ιδιότητες του.

⚠ ΣΗΜΑΝΤΙΚΟ! ΕΧΝΙΚΕΣ ΠΛΗΡΟΦΟΡΙΕΣ

- ΣΗΜΑΝΤΙΚΟ: Κρατήστε όλες τις πληροφορίες για μελλοντική χρήση.
- Αυτό το προϊόν ZAZU συμμορφώνεται πλήρως με τη νομοθεσία της ΕΕ, της CA, της Αυστραλίας, της Νέας Ζηλανδίας και των ΗΠΑ.
- φυλάξτε την συσκευασία μακριά από τα παιδιά
- Να φυλάσσεται μακριά από μικρά παιδιά και μην επιτρέπεται στο παιδί σας παίζει με τις μπαταρίες.
- Η συσκευή λειτουργεί με 3 μπαταρίες AA (Δεν περιλαμβάνονται).
- Χρησιμοποιείτε μόνο τις καθορισμένες μπαταρίες.
- Αφαιρέστε τις κενές μπαταρίες από το προϊόν.
- Batteries should only be placed by adults.
- Οι μπαταρίες πρέπει να τοποθετούνται μόνο από ενήλικες
- Μην αναμειγνύετε αλκαλικές, πρότυπες (άνθρακα-Ζη) ή

επαναφορτιζόμενες

- Μην τοποθετείτε το λούτρινο πολύ κοντά στο νεογέννητο.
- Το βελούδο μπορεί να πλυθεί με το χέρι και να στεγνώσει στον αέρα, αλλά να αφαιρέσετε το δομοστοιχείο εκ των προτέρων.
- η λάμπα δεν ζεσταίνεται
- Αυτό το προϊόν δεν είναι αδιάβροχο. Παρακαλούμε διατηρείστε το στεγνό. μην τον καθαρίζετε με νερό αλλά με ένα υγρό πανάκι
- μην προσπαθήσετε να επιδιορθώσετε το φωτάκι αν σταματήσει να λειτουργεί αλλά επικοινωνήστε με την εξυπηρέτηση πελατών

Manufactured and distributed by ZAZU
PO Box 299 | 3740 AG Baarn
The Netherlands | info@zazu-kids.nl





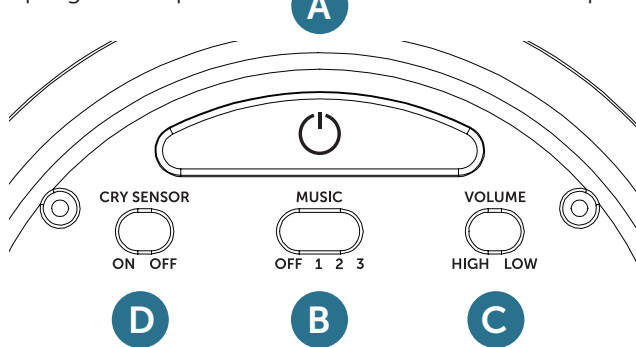
HASZNÁLATI ÚTMUTATÓ

ÓCEÁN PROJEKTOR

Vegye ki a modult a plüss, és tegyen be 3 db AA elemet (nem tartozék). Helyezze vissza a modult a plüssbe. Nyissa ki az alsó tépőzárát a gombok működtetéséhez. Csak alkáli elemmel használja, cink-szén elem kerülendő!

- A** Kapcsolja be a terméket a **NAGY A** gomb megnyomásával.
- B** «Válassza ki a kívánt dallamot a **B KAPCSOLÓ** elhúzásával.
OFF: nincs zene
1 Óceán hangja
2 Altatódal
3 Szívdobogás
- C** Állítsa be a kívánt hangerőt a **C GOMB** elhúzásával: hangos-halk.
- D** Kapcsolja BE/KI a sírásérzékelőt a **D KAPCSOLÓVAL**: ha a sírásérzékelő aktiválva van, az alvásprogram a 2. fázistól újraindul, hogy megnyugtassa a csecsemőt.

Automatikus kikapcsolás: a teljes háromlépcsős alvásprogram 30 perc elteltével automatikusan kikapcsol.

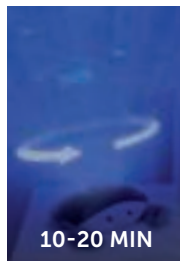


HÁROM ÜTEMŰ ALVÁSPROGRAM

Otto/Cody megnyugtatja és álomba ringatja a babát az egyedülálló háromlépcsős alvási programmal. A teljes program 30 percet vesz igénybe, és automatikusan kikapcsol.



1 LÉPÉS A gyermek megnyugtatója Követi a hullámokat és a narancssárga halat, amely a szobában úszik, miközben megnyugtató óceánhangot hallgat.



2 LÉPÉS Elálmosodás Lágycabb fény, mozgó hullámok és csak néhány hal úszik. A zene víz alatti buborékká változik.



3 LÉPÉS Elalvás Nem mozgó hullámok és halak. Nincs hang.

A legjobb vetítés érdekében tegye a terméket a faltól és a mennyezettől 1-2,5 méter távolságra. Ha az elemek gyengülnek, akkor a kivetítési teljesítmény csökken és a termék elveszítheti néhány funkcióját.

⚠ FONTOS! BIZTONSÁGI ELŐÍRÁSOK

- FONTOS, őrizze meg a leírást!
- Ez a termék megfelel az EU, CA, AU, NZ & USA biztonsági előírásoknak.
- A csomagolást tartsa gyermekektől távol!
- Tartsa elzárva kisgyermek elől és soha ne engedje játszani a az elemekkel!
- Ez a termék 3 db AA 1.5 V elemmel működik (nem tartozék).
- Csak a megadott típusú elemeket használja.
- Az üres elemeket mindig távolítsa el a termékből.
- Az elemek cseréjét csak felnőtt végezheti!
- Ne keverje a régi és az új elemeket.
- Ne keverje az alkáli, standard (szén-cink) vagy újratölthető (Ni-MH) elemeket.
- Amennyiben nem használja a terméket, kapcsolja ki teljesen.

- Ne helyezze a gyerekágyba vagy túl közel a babához.
- A plüss termék kézzel mosható, ha eltávolítjuk a belsejéből a kivetítőt. Szabad levegőn szárítsuk.
- A lámpa nem melegszik fel.
- Ez a termék beltéri használatra készült, és nem vízálló. Tartsa szárazon.
- Tisztítását ne végezze folyó víz alatt, hanem törölje le enyhén nedves kendővel.
- Ne szedje szét a készüléket, amennyiben az nem működne. Keresse fel ügyfélszolgálatunkat.

Manufactured and distributed by ZAZU
PO Box 299 | 3740 AG Baarn
The Netherlands | info@zazu-kids.nl



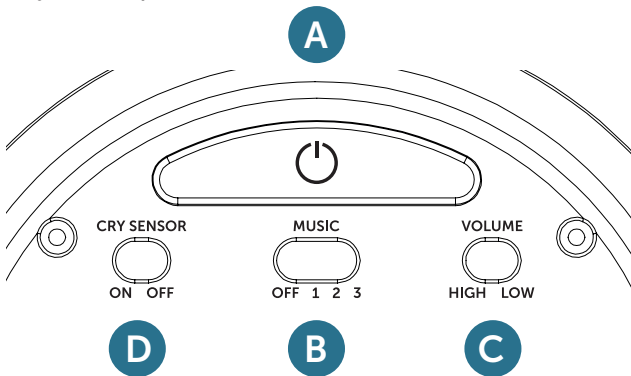


ПОСІБНИК КОРИСТУВАЧА ПРОЕКТОР ОКЕАНУ

Вийміть модуль з плюшевого і поставте 3x AA батареї (не входять до комплекту). Покладіть модуль назад в плюшевий. Відкрийте липучку, розташовану знизу, щоб керувати кнопками. Використовуйте тільки лужні батареї, без цинкового вуглецю.

- A** Увімкніть виріб, натиснувши велику **КНОПКУ A**.
- B** Виберіть бажану мелодію, **КНОПКА B**.
OFF: немає музики
1. Звуки Океану
2. Колискові
3. Звуки Серцебиття
- C** Встановіть бажаний рівень гучності: гучно-тихо, **КНОПКА C**.
- D** Увімкніть / вимкніть Cry sensor ON/OFF, **КНОПКА D**: коли датчик крику активований, програма сну перезавантажиться з фази 2, щоб заспокоїти і заколисати дитину.

Авто відключення: всі 3 кроки програми сну автоматично вимкнуться через 30 хвилин.



3 КРОКИ ПРОГРАМИ СНУ

Otto/Cody заспокоїть і налаштує Вашу дитину спати з унікальною 3-кроковою програмою сну. Загальна програма займає 30 хвилин і автоматично вимикається.



КРОК 1 ЗАСПОКОЮЄ ВАШУ ДИТИНУ

Слідкуйте за хвилями і помаранчевими рибками, що плавають навколо кімнати, слухаючи заспокійливі звуки океану.



КРОК 2 СОНЛИВІСТЬ

Низька яскравість, рухомі хвилі і лише кілька риб плавають по кімнаті. Музика змінюється на підводні бульбашки.



КРОК 3 ЗАСИНАННЯ

немає рухомі хвилі та риба. Ні звуків.

Для найкращої проекції поставте виріб на відстані від 1 до 2,5 метрів від стіни та стелі. Коли акумулятори розряджуються, проекція зменшується, а пристрій може втратити деякі функції.

⚠ ВАЖЛИВО! ПРАВИЛА БЕЗПЕКИ

- ВАЖЛИВО! Зберегти для довідок в майбутньому.
- Даний продукт відповідає вимогам безпеки EU, CA, AU, NZ & USA.
- Зберігайте упаковку у недоступному для дітей місці.
- Будь ласка переконайтесь, що прилад зберігається в недоступному для дітей місці і ніколи не дозволяйте дитині гратися з батарейками.
- цей товар працює на 3 x AA батарейках 1,5 V (не входять в комплект).
- Використовуйте тільки зазначені батарейки.
- Видалити порожні батареї з виробу.
- Батареї повинні бути розміщені тільки дорослими.
- Не змішайте старі та нові акумулятори.
- Не змішуйте лужні, стандартні (вуглець-цинк) або акумуляторні

(нікель-кадмієві) акумулятори.

- Не залишайте у ліжку або занадто близько до дитини.
- Вийнявши модуль, можна прати в режимі ручного прання з кондиціонером.
- Світловий модуль не нагрівається.
- Цей продукт Не є водонепроникним. Будьласка тримайте його сухим. Для очищення Не занурювати у воду, а протріть вологою ганчіркою.
- Не намагайтеся розібрати світильник у разі несправності. Зверніться у сервісну службу.

Manufactured and distributed by ZAZU
PO Box 299 | 3740 AG Baarn
The Netherlands | info@zazu-kids.nl



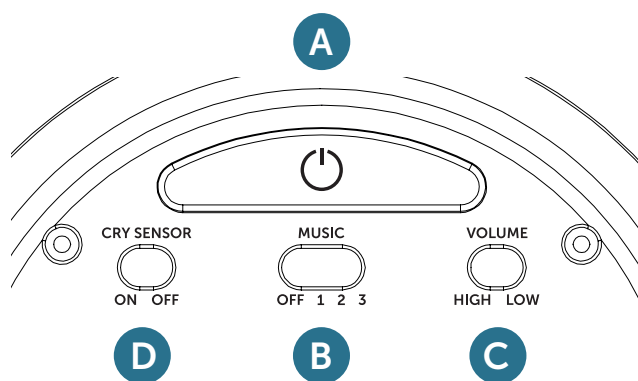
MANUALE

PROIETTORE OCEANICO

Rimuovi il modulo proiettore dal peluche ed inserisci tre batterie AA 1,5V (non incluse). Utilizzare solo batterie alcaline. Rimetti il modulo proiettore nel peluche. Apri il velcro sul fondo per accedere ai comandi.

- A** Accendi il prodotto premendo il **TASTO A**
- B** Seleziona la tua melodia preferita con la **LEVA B**
 - OFF: nessuna melodia
 - 1: Suono oceanico
 - 2: Ninnananna
 - 3: Suono del battito cardiaco
- C** Regola il volume (alto-basso) mediante la **LEVA C**
- D** Attiva/Disattiva il sensore del pianto mediante **LEVA D**: quando il sensore del pianto è attivato il programma per l'addormentamento ripartirà dalla fase 2, per tranquillizzare il tuo bambino e farlo riaddormentare in caso di pianto.

Spegnimento automatico: il programma di addormentamento in tre fasi termina automaticamente dopo 30 minuti.



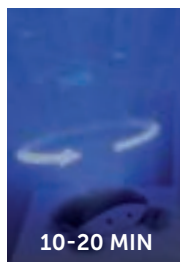
PROGRAMMA DI ADDORMENTAMENTO IN TRE FASI

Otto e Cody calmeranno e culleranno il tuo bambino fino a farlo addormentare con l'esclusivo programma di addormentamento in tre fasi. Il programma dura 30 minuti e poi termina automaticamente.



FASE 1

Tranquillizzare il tuo bambino. Segui le onde e i pesci colorati che nuotano nella stanza mentre si ascoltano i rilassanti suoni dell'oceano.



FASE 2

Far addormentare il tuo bambino. La luminosità e la quantità di pesci che nuotano intorno alla stanza si riducono. La melodia si modifica e i suoni di fanno profondi e avvolgenti come un dolce cullare.



FASE 3

Mantenere il tuo bambino addormentato. Onde e pesci non in movimento. Rimane una tenue luce. Nessun suono.

Per ottenere una proiezione ottimale posizionare Otto e Cody ad una distanza compresa fra 1 e 2,5 m dal muro e dal soffitto. Quando le batterie stanno per scaricarsi, la proiezione si indebolisce e alcune funzioni potrebbero venire temporaneamente escluse.

AVVERTENZE - INFORMAZIONI TECNICHE

- IMPORTANTE! Conservare per ulteriori consultazioni.
- Importante! Conservare il manuale per ulteriori consultazioni.
- Questo prodotto Zazu è pienamente conforme alle seguenti legislazioni: UE, CA, AU, NZ, USA e CN.
- Mantenere l'imballaggio fuori dalla portata dei bambini.
- Assicurati che il prodotto venga tenuto fuori dalla portata dei bambini piccoli e non permettere mai a tuo figlio di giocare con le batterie.
- Questo prodotto è alimentato da tre batterie 3x AAA 1,5V (non incluse).
- Utilizzare esclusivamente batterie alcaline del tipo specificato.
- Rimuovere le batterie dal prodotto se non lo si usa per un tempo prolungato o se le batterie sono scariche.

- Le batterie possono essere inserite e rimosse solo da una persona adulta.
- Non utilizzare contemporaneamente batterie vecchie e nuove.
- Questo prodotto è destinato al solo utilizzo interno e non è resistente all'acqua. Mantienilo asciutto.
- Non provare a smontare il prodotto se smette di funzionare, ma contatta il centro assistenza attraverso il tuo negoziante di fiducia.

说明书



海洋投影仪

从螃蟹毛绒中取出电池盒，放入3x AA 电池 (不包含)。
将电池盒放回螃蟹毛绒中。
你可从底部的魔术贴开口中触摸开关按钮。
仅使用碱性电池，不能使用碳性电池。

A 按下大按钮 **A** 开动产品。

B 使用滑动开关 **B** 选择您喜欢的旋律

OFF = 无音乐

- 1 海洋声
- 2 摇篮曲
- 3 心跳声

C 使用滑动开关 **C** 选择您喜欢的音量：高 - 低。

D 使用滑动开关 **D** 打开/关闭哭泣感应器：

当哭泣感应器开启时，由第 2 阶段的睡眠程式开始，
能使你的宝宝平静下来。

自动关闭：30分钟后将会自动关闭整个3段睡眠程式。

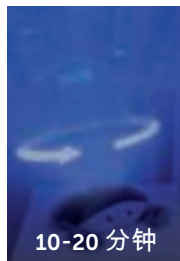
3 段睡眠程式

通过3段独特的睡眠程式，螃蟹Otto/Cody可以平静并安抚宝宝入睡。整个程序需要30分钟，并将自动关闭。



第1阶段 平静你的宝宝

在舒缓的海洋声音下，橙色的鱼儿
跟随着波浪在房间内游来游去。



第2阶段 宝宝开始感到困倦

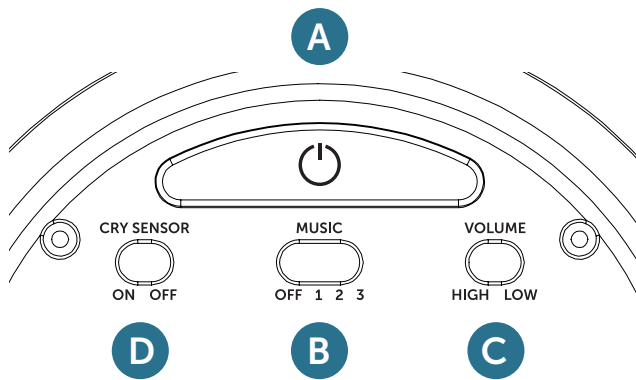
投影光亮度转低，波浪在缓慢
地移动，少量的鱼儿在房间内
游来游去，此时的音乐会变为水底
气泡声。



第3阶段 宝宝入睡了

不动的浪和鱼。
没有声音。

请将产品放置在离墙壁和天花板1至2.5米的范围内，
以获得最佳投影效果，当电池失去电量时，
投影会减少，产品可能会失去部份功能。



⚠ 技术信息

- 重要! 供日后参考。
- 该ZAZU产品完全符合欧盟, 加拿大, 澳大利亚, 新西兰, 美国和中国法规。
- 请将包装放置在儿童接触不到的地方。
- 请确保将产品放在小孩接触不到的地方, 不要让孩子玩电池。
- 本产品适用于3x AA 1.5 V 电池 (不包括在内)。
- 只使用规格符合的电池。
- 从产品中取出空电池。
- 电池只能由成年人放置。
- 不要混合新旧电池。
- 不要混合碱性电池、标准电池(碳锌电池)或可充电电池(镍镉电池)。
- 充电电池只能在成人监护下充电

- 不使用时, 请完全关闭产品。
- 不要放在婴儿床内或离婴儿太近。
- 毛绒可以手洗和风干, 但请移除电子模块。
- 灯光不会发热。
- 本产品供室内使用, 不防水。请保持干燥。
- 清洁电子模块时不要用水浸泡, 而是用湿布擦拭。
- 如果产品停止工作, 不要试图拆卸产品。请联系客服。

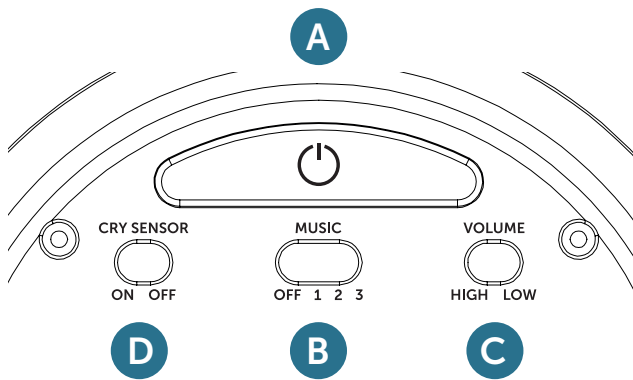
說明書

海洋投影儀

從螃蟹毛絨中取出電池盒，放入3 x AA 電池 (不包括)。
將電池盒放回螃蟹毛絨中。
你可從底部的魔術貼開口中觸摸開關按鈕。
僅使用鹼性電池，不能使用碳性電池。

- A** 按下大按鈕 **A** 開動產品。
- B** 使用滑動開關 **B** 選擇您喜歡的旋律
OFF = 沒有聲音
1 海洋聲
2 白噪聲
3 心跳聲
- C** 使用滑動開關 **C** 選擇您喜歡的音量：高 - 低
- D** 使用滑動開關 **D** 打開/關閉哭泣感應器：當哭泣感應器開啟時，由第 2 階段的睡眠程式開始，能使你的寶寶平靜下來。

自動關閉：30分鐘後將會自動關閉整個3段睡眠程式。



3 段睡眠程式

通過3段獨特的睡眠程式，螃蟹 Otto/Cody 可以平靜並安撫寶寶入睡。整個程序需要30分鐘，並將自動關閉。



第1階段 平靜你的寶寶

在舒緩的海洋聲音下，橙色的魚兒跟隨著波浪在房間內游來游去。



第2階段 寶寶開始感到困倦

投影光亮度轉低，波浪在緩慢地移動，少量的魚兒在房間內游來游去，此時的音樂會變為水底氣泡聲。



第3階段 寶寶入睡了

只投射出柔和的波浪光，再沒有魚兒，再沒有聲音。

請將產品放置在離牆壁和天花板1至2.5米的範圍內，以獲得最佳投影效果，當電池失去電量時，投影會減少，產品可能會失去部份功能。

⚠️ 安全規定

- 重要! 供日後參考。
- 該ZAZU產品完全符合歐盟，加拿大，澳大利亞，新西蘭，美國和中國法規。
- 請將包裝放置在兒童接觸不到的地方，不要讓孩子玩電池。
- 用螺絲刀拧開電池室螺絲，取下電池蓋，取出或安裝電池，蓋上電池蓋後將電池門的螺絲拧回原處。
- 本產品適用於3x AA 1.5 V電池 (不包括在內)。
- 只使用規格符合的電池；從產品中取出空電池；電池只能由成年人放置；不要混合新舊電池。
- 請勿混合鹼性，標準 (碳 - 鋅) 或可充電 (鎳鎘) 電池。
- 不使用时，請完全關閉產品。
- 不要放在嬰兒床內或離嬰兒太近。

- 只能清洗表面。
- 燈光不會發熱。
- 本產品適合於室內使用，不防水。請保持乾燥。
- 清潔電子模塊時不要用水浸泡，而是用濕布擦拭。
- 如果產品停止工作，不要試圖拆卸產品。請聯繫客服。

JUHEND

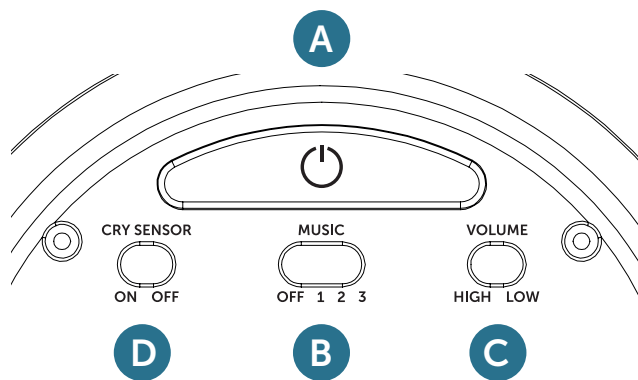


OOKEANIPROJEKTOR

Eemalda pehme ümbrise seest moodul ning sisesta 3x AA patareid (ei ole tootega kaasas). Pane moodul pehme ümbrise sisse tagasi. Ava põhja alt klapp, et pääseda ligi nuppudele. Kasutage üksnes leelispatareid (alkaliin), mitte tsink-süsinik patareid.

- A** Lülita toode sisse **NUPUST A**
- B** Vali sobiv meloodia **NUPUST B**.
OFF: muusikat pole
 - 1 Ookeanihelid
 - 2 Unelaulud
 - 3 Südameduksed
- C** Vali sobiv helitase **NUPUST C**: valjem-vaiksem.
- D** Vajuta nutusensor **SISSE/VÄLJA NUPUST D**: kui nutusensor on aktiivne, siis toode aktiveerub lapse nuttes ning alustab mängimist etapist 2.

Automaatne väljalülitus: kogu 3 etapiline uneprogramm lülitub automaatselt välja 30 minuti möödudes.



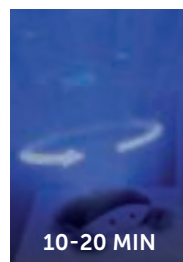
3 ETAPILINE UNEPROGRAMM

Otto/Cody rahustab ja aitab sinu lapsel uinuda 3 etapilise uneprogrammiga. Terve programm kestab kokku 30 minutit ning lülitub automaatselt ise välja.



ETAPP 1 Rahustab last

Laps saab jälgida laes laineid ja oranži ringi ujuvat kala ning kuulata rahustavat ookeaniheli.



ETAPP 2 Laps muutub uniseks

Valgus muutub hämaramaks, liikuvad lained ning üksnes mõni ringi ujuv kalake. Heli muutub veealuseks mulinaks.



ETAPP 3 Laps jääb magama

Lained ja kalad enam ei liigu. Muusika enam ei mängi.

Parimaks tulemuseks asetage projektor 1-2,5 meetri kaugusele seinast ja laest. Patareide tühjenemisega väheneb ka projekteeritavate elementide kvaliteet.

⚠ TÄHTIS! TEHNILINE INFORMATSIOON

- TÄHTIS! Hoida juhend edasiseks kasutamiseks alles.
- ZAZU toode vastab EU, CA, AU, NZ, USA & CN regulatsioonidele.
- Hoidke pakend eemal väikestest lastest ning ärge lubage lastel mängida patareidega.
- Toode töötab 3x AA 1.5 V patareidega (ei ole tootega kaasas).
- Kasutage üksnes ettenähtud patareid
- Eemaldage tootest tühjad patareid.
- Patareid võib sisestada üksnes täiskasvanu.
- Ärge kasutage korraga uusi ja vanu patareid.
- Ärge kasutage korraga alkaiin, tavalisi (carbon-Zn), või laetavaid (Ni MH) patareid.

- Juhul, kui toodet ei kasutata, lülitage see täielikult välja.
- Ärge asetage toodet võrevoodisse või lapsele liiga lähedale.
- LED lambid ei lähe kuumaks.
- Toode on mõeldud kasutamiseks üksnes sisetingimustes ning ei ole veekindel. Hoida kuivas.
- Puhastada niiske lapiga, mitte asetada vette või veejoa alla.
- Kui toode lakkab töötamast, ärge proovige seda ise parandada. Võtke ühendust edasimüüjaga.

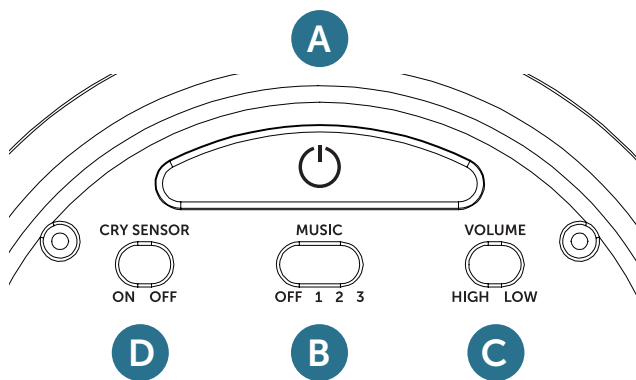
ROKASGRĀMATA

OKEĀNA PROJEKTORS

Izņemiet moduli no plīša un ievietojiet 3x AA baterijas (nav iekļautas). Ievietojiet moduli atpakaļ plīša. Atveriet Velkro, kas atrodas apakšā, lai izmantotu pogas. Izmantojiet tikai sārma baterijas, bez cinka oglekļa.

- A** Leslēdziet ierīci, nospiežot lielo **POGU A**
- B** Izvēlieties savu mīļāko melodiju **PABĪDOT B**.
OFF: Nav mūzikas
 - 1 Okeāna skaņas
 - 2 Mierīga skaņa
 3. Sirdspukstu skaņa
- C** Lestaties izvēlēto skaļumu: augsts-zems, **PABĪDIET C**
- D** Leslēdziet raudāšanas sensoru ON/OFF, **PABĪDIET D** kad raudāšanas sensors ir aktivizēts, miega programma tiks restartēta no 2. fāzes, lai nomierinātu un iemidzinātu jūsu mazuli.

Automātiskā izslēgšanās: visa 3 soļu miega programma automātiski IZSLĒGSIES pēc 30 minūtēm.

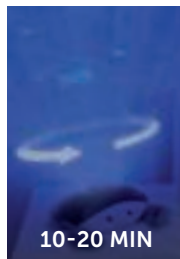


3 SOĻU MIEGA PROGRAMMA

Oto/Kodijs nomierinās un iemidzinās jūsu mazuli, izmantojot unikālo 3 soļu miega programmu. Programma kopumā aizņem 30 minūtes un tad automātiski izslēdzas.



1 SOLIS Jūsu bērna nomierināšana
Sekojiet viļņiem un oranžajai zivij, kas peld apkārt telpai, vienlaikus klausoties nomierinošajās okeāna skaņās.



2 SOLIS Miega gaidīšana
Zemāks spilgtuma līmenis, kustīgie viļņi un tikai dažas zivis, kas peld apkārt istabai. Mūziku nomaina zemūdens burbuļu skaņas.



3 SOLIS Lemigšana
Ne pārvietojas viļņi un zivis. Mūzikas atskaņošana tiek pārtraukta.

Labākai projekcijai novietojiet ierīci 1 līdz 2,5 metru attālumā no sienām un griestiem. Kad baterijas sāks izlādēties, projekcija samazināsies un ierīce var zaudēt kādu no savām spējām.

⚠ SVARĪGI! TEHNISKĀ INFORMĀCIJA

- SVARĪGI! Saglabā turpmākai zināšanai.
- Šis ZAZU produkts ir pilnībā atbilstošs EU, CA, AU, NZ & USA likumdošanai.
- Lūdzu uzglabā iepakojumu maziem bērniem nepieejamā vietā.
- Lūdzu pārliecinies, ka šis produkts tiek uzglabāts maziem bērniem nepieejamā vietā un nekad neļauj bērnam ar to spēlēties vai piekļūt baterijām.
- Šis produkts darbojas ar 3x AA 1,5 V baterijām (nav iekļautas).
- Izmantojiet tikai paredzētās baterijas. Izņemiet tukšās baterijas no produkta. Baterijas drīkst ievietot tikai pieaugušie. Nelietojiet vecas baterijas kopā ar jaunām baterijām. Nelietojiet kopā alkalīna, standarta (karbona-cinka), vai uzlādējamās (Ni MH) baterijas.

- Izmantojiet tikai alkalīna baterijas, neizmantojiet cinka karbona.
- Ja produkts netiek lietots, lūdzu pilnībā IZSLĒDZIET to.
- Nenovietojiet to gultiņā vai pārāk tuvu mazulim.
- Plīšu var mazgāt ar rokām un žāvēt svaigā gaisā, bet pirms tam ir jāizņem modulis.
- Nav pieejama siltā gaisma..
- Šo produktu ir paredzēts lietot tikai iekštelpās un tas nav ūdensizturīgs. Lūdzu saglabāiet to sausu.
- Tīrot neiemērciet ūdenī, bet noslaukiet ar mitru drānu.
- Ja produkts pārstāj darboties, lūdzu neizjauciet to. Lūdzu sazinieties ar klientu apkalpošanas servisu.

INSTRUCȚIUNI

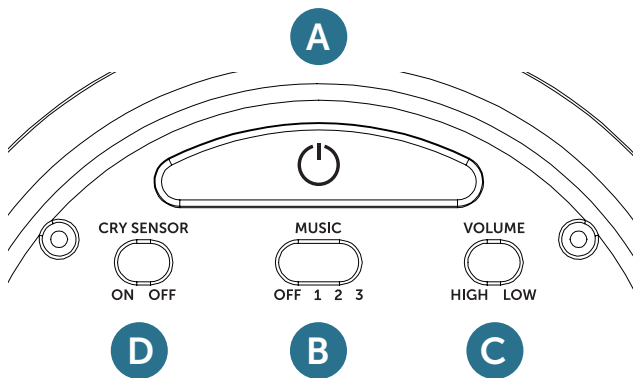
PROIECTOR OCEANIC



Scoateți modulul din de pluș și montați 3 baterii AA (nu sunt incluse). Montați modulul înapoi în de pluș. Deschideți Velcro, în partea de jos, pentru a acționa butoanele. Utilizați numai baterii alcaline, fără carbon de zinc.

- A** Aprindeți aparatul apăsând butonul **MARE A**
- B** Alegeți melodia preferată, **GLISORUL B**.
OFF: Fără muzică
 - 1 Sunete oceanice
 - 2 Zgomot alb
 - 3 Bătăi ale inimii
- C** Setează volumul preferat: ridicat-scăzut, **GLISORUL C**
- D** Porniți / dezactivați senzorul de plâns, **GLISORUL D**
Când senzorul de plâns este activat, programul de somn va reporni din faza 2, pentru a vă liniști bebelușul.

Auto-off: întregul program de repaus în 3 pași se va opri automat după 30 de minute.



PROGRAM DE SOMN ÎN 3 PAȘI

Otto/Cody va calma și va liniști bebelușul pentru a adormi cu programul unic de somn în 3 pași. Programul total durează 30 de minute și se va opri automat.



PASUL 1 Calmarea bebelușului dvs. Urmăriți valurile și peștii portocalii înotând în jurul camerei, ascultând sunete liniștitoare ale oceanului.



PASUL 2 Adormirea bebelușului. Luminozitate mai scăzută, valuri în mișcare și doar câțiva pești înotând prin cameră. Muzica se transformă în bule subacvatice.



PASUL 3 Somn. Valuri și pești care nu se mișcă. Muzica se oprește din redare.

Pentru cea mai bună proiecție, localizați aparatul la o distanță de 1 până la 2,5 metri de pereți și tavan. Când bateriile își pierd puterea, proiecția scade, iar produsul ar putea pierde unele dintre caracteristici.

⚠ IMPORTANT! INFORMATII TEHNICE

- IMPORTANT! Pastrati aceste informatii, pentru consultare ulterioara.
- Acest produs ZAZU, este conform cu normele legislatiei EU, CA, AU, NZ, USA SI CA
- Nu lasati ambalajele la indemana copiilor mici.
- Vă rugăm să vă asigurați că produsul nu este la îndemâna copiilor mici și nu permiteți niciodată copilului dvs. să se joace cu cablul de conectare, sau cu bateriile.
- Acest produs funcționează cu 3 baterii AA, 1,5 V (nu sunt incluse).
- A se folosi doar bateriile specificate. Scoateți bateriile goale din produs. Bateriile trebuie să fie introduse doar de catre adulți. Nu amestecați baterii vechi și noi. Nu amestecați baterii alcaline, standard (carbon-Zn) sau reîncărcabile (Ni MH).

- Utilizați numai baterii alcaline, fără carbon de zinc.
- Cand nu folosiți produsul, vă rugăm să-l lasati pe modul OFF.
- A nu se aseza in interiorul patutului sau prea aproape de copil.
- Plusul se poate spala manual si usca cu aer, dar nu inainte de a indeparta partea electrica.
- Aceasta lumina nu emana caldura.
- Acest produs este destinat uzului interior și nu este rezistent la apă. Vă rugăm să-l păstrați uscat. Pentru a curata produsul, folosiți o cârpă umedă.
- Nu încercați să dezamblați produsul dacă nu mai funcționează. Vă rugăm să contactați serviciul clienti.

ИНСТРУКЦИИ



ПРОЕКТОР ОКЕАН

Извадете устройството от плюшения и поставете батерии 3x AA (не са включени). Поставете устройството обратно в плюшения. Отворете велкрото отдолу, за да използвате бутоните. Използвайте само алкални батерии, без цинков въглерод.

A Включете продукта като натиснете големия **БУТОН A**

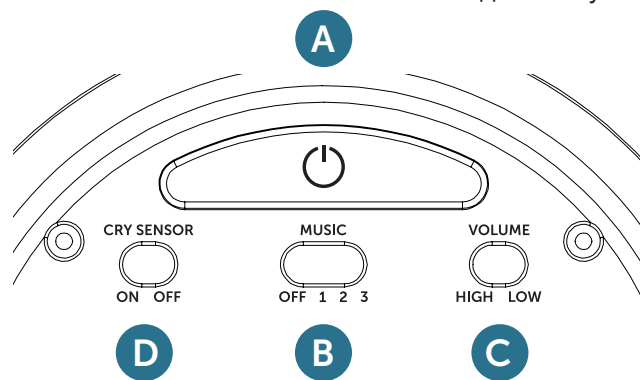
B Изберете желаната мелодия, **ПЛЪЗГАЧ B**.

- OFF: Няма музика
- 1 Океански звуци
 - 2 Бял шум
 - 3 Сърцебиене

C Настройте желаната височина на звука: високо-ниско, **ПЛЪЗГАЧ C**

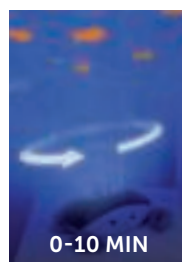
D **ВКЛЮЧЕТЕ/ИЗКЛЮЧЕТЕ** сензора за плащ, **ПЛЪЗГАЧ D**: когато сензорът за плач е активиран, програмата за сън ще се рестартира от фаза 2, за да успокой и приспи бебето ви.

Автоматично изключване: цялата програма за сън в три стъпки се изключва автоматично след 30 минути.



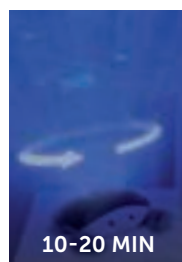
ПРОГРАМА ЗА СЪН С 3 СЪПКИ

Ото /Коуди ще успокой и приспи бебето ви с уникалните 3 програми за сън. Цялата програма отнема 30 минути и след това ще се изключи автоматично.



СТЪПКА 1 Успокойте детето

Следвайте вълните и оранжевата риба, която плува из стаята, докато слушате успокояващите океански звуци.



СТЪПКА 2 Приспиване

Намалена осветеността, движещите се вълни и само няколко рибки плуват из стаята. Музиката се промяна на подводни балончета.



СТЪПКА 3 Заспиване

Неподвижни вълни и риби. Музиката спира да се възпроизвежда.

За най-добра проекция, поставете устройството на 1 до 2,5 метра от станите или тавана. Когато батериите се изтощят, проекцията намалява, устройството може да изгуби някои от функциите си.

⚠ ВАЖНО! ТЕХНИЧЕСКА ИНФОРМАЦИЯ

- ВАЖНО! Пазете за бъдеща справка.
- Този продукт ZAZU е изцяло съвместим със законодателството на ЕС, Канада, Австралия, Нова Зеландия и САЩ.
- Моля, дръжте опаковката далеч от малки деца.
- Моля гарантирайте, че продуктът е далеч от обсега на малки деца и никога не позволявайте децата да играят с батериите.
- Този продукт работи с 3x AAA 1.5 V батерии (не са включени).
- Използвайте само конкретните батерии. Извадете празните батерии от продукта. Батериите трябва да се поставят само от възрастни. Не смесвайте нови и стари батерии.
- Не смесвайте алкални, стандартни (цинково-въглеродни) и зареждащи се (Ni MH) батерии.

- Използвайте само алкални батерии, без цинков въглерод.
- Когато не се използва, моля ИЗКЛЮЧЕТЕ напълно продукта.
- Да не се поставя в кошарата или твърде близо до бебето.
- Плюшът може да се пере на ръка и да съхне на въздух, но преди това извадете устройството.
- Тази светлина не се нагрява.
- Този продукт е предназначен за употреба удома и не е водоустойчив. Моля, поддържайте сух. При почистване, не потапяйте във воеда, а избърсвайте с влажна кърпа.
- Не се опитайте да разглобявате продукта, ако не работи. Моля, свържете се с потребителския отдел.

MANUAL

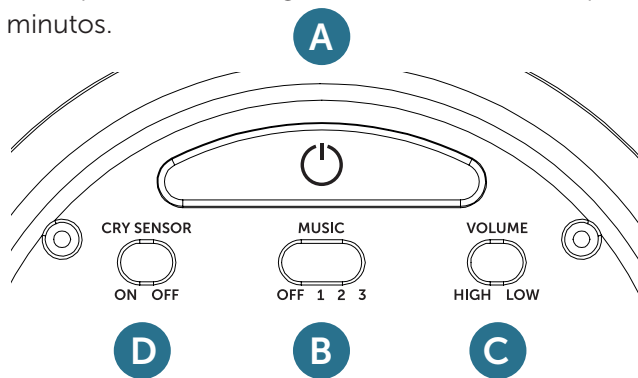


PROJECTOR DO OCEANO

Retire o módulo e coloque 3 pilhas AA (não incluídas). Coloque o módulo de volta dentro do de pelúcia. Abra o velcro, na parte inferior, para operar os botões. Use apenas baterias alcalinas, sem zinco-carbono.

- A** Para ligar o produto pressione o **BOTÃO GRANDE A**.
- B** Escolha a sua melodia preferida com o controle **DESGLIZANTE B**.
OFF: sem música
 1. Sons do oceano
 2. Canções de embalar
 3. Batidas do coração
- C** Defina o volume preferido: alto-baixo, com o controle **DESGLIZANTE C**.
- D** Ligue/Desligue o sensor de choro, com o controle **DESGLIZADOR D**: quando o sensor de choro estiver activado, o programa de dormir irá reiniciar a partir da fase 2, para acalmar e assossegar o seu bebé.

Desligar automático: o programa de dormir de 3 etapas será completamente desligado automaticamente após 30 minutos.



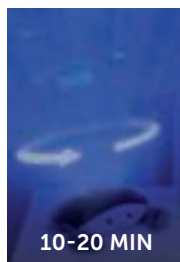
PROGRAMA DE DORMIR DE 3 ETAPAS

Otto/Cody vai acalmar e assossegar o seu bebé, para adormecer com o programa de dormir exclusivo de 3 passos. O programa no total leva 30 minutos e será desligado automaticamente.



PASSO 1 Acalma a sua criança

Siga as ondas e os peixes laranja nadando pelo quarto, enquanto ouve sons relaxantes do oceano.



PASSO 2 Ficar com sono

Tem uma luminosidade mais baixa, ondas em movimento e apenas alguns peixes a nadar pela sala. A música muda para o som de bolhas subaquáticas.



PASSO 3 Adormecer

Ondas e peixes não em movimento. Sem som.

Para a melhor projecção, coloque o dispositivo entre 1 a 2,5 metros de distância das paredes e do teto. Quando as baterias perdem energia, a projecção diminui e o produto pode perder algumas das suas funções.

⚠ WARNING! SAFETY GUIDELINES

- IMPORTANT! keep for future reference.
- This ZAZU product is fully compliant with the EU, CA, AU, NZ, USA and CN legislation.
- Please keep the packaging away from small children.
- Never allow your child to play with the batteries.
- This product works with 3x AA 1.5 V batteries (not included).
- Only use the specified batteries.
- Remove empty batteries from the product.
- Batteries should only be placed by adults.
- Do not mix old and new batteries.
- Do not mix alkaline, standard (carbon-Zn), or rechargeable (Ni MH) batteries.

- When not in use please switch the product OFF completely.
- Do not place inside the cot or too close to the baby.
- The plush can be washed by hand and air dried, but remove the module beforehand.
- This light does not get warm.
- This product is intended for indoor use and is not water resistant. Please keep dry. For cleaning do not immerse in water, but wipe with a damp cloth.
- Do not try to disassemble the product if it stops working. Please contact customer service.

Manufactured and distributed by ZAZU
PO Box 299 | 3740 AG Baarn
The Netherlands | info@zazu-kids.nl



ИНСТРУКЦИЯ

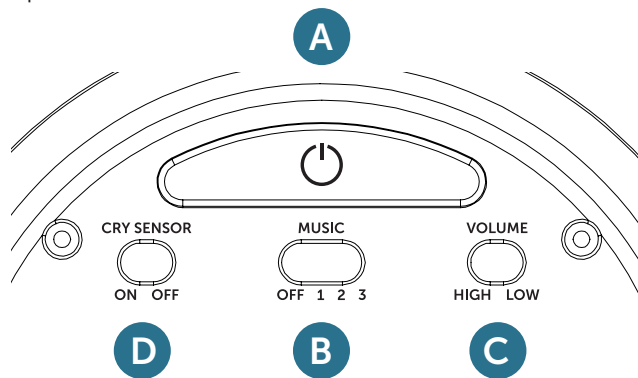


ПРОЕКТОР ОКЕАНСКИХ ГЛУБИН

Достаньте модуль из проектора и вставьте 3 батарейки AA (не входят в комплект). Вставьте модуль обратно. Отстегните липучку на дне проектора, чтобы управлять кнопками. Используйте только алкалиновые батарейки вместо углерод-цинковых.

- A** Включите проектор, нажав на большую **КНОПКУ A**.
- B** Выберите мелодию с помощью **ПЕРЕКЛЮЧАТЕЛЯ B**.
 OFF - без музыки
 1 - Шум моря
 2 - Колыбельные
 3 - Сердцебиение
- C** Отрегулируйте громкость с помощью **ПЕРЕКЛЮЧАТЕЛЯ C**: высокая или низкая.
- D** Активируйте датчик плача ON/OFF, с помощью **ПЕРЕКЛЮЧАТЕЛЯ D**
 Когда датчик включён (ON), программа сна начинается со второго этапа, чтобы подготовить малыша ко сну.

Автоотключение: музыка и свет автоматически выключатся через 30 минут, когда завершится программа сна.



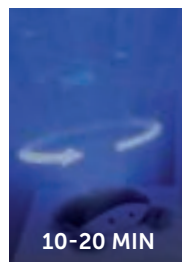
3-ЭТАПНАЯ ПРОГРАММА СНА

Ота/Коди поможет малышу успокоиться и легче уснуть. Программа сна длится 30 минут и затем автоматически выключается.



ЭТАП 1 Успокаиваемся

Малыш наблюдает за волнами и оранжевыми рыбками, которые плавают по комнате, слушает успокаивающие звуки моря.



ЭТАП 2 Готовимся ко сну

Яркость уменьшается, волны продолжают двигаться, рыбок становится меньше. Музыка меняется на звук подводных пузырьков.



ЭТАП 3 Сладко засыпаем

Волны и рыбки останавливаются, музыка выключается.

Для лучшего качества проекции поставьте проектор на расстоянии 1-2,5 м от стены и потолка. Когда батарейки разряжаются, качество проекции ухудшается и некоторые функции могут быть недоступны.

⚠ ВАЖНО! ТЕХНИЧЕСКАЯ ИНФОРМАЦИЯ

- ВНИМАНИЕ! Сохраняйте инструкцию для дальнейшего использования.
- Устройство соответствует требованиям законодательства РФ, ЕС, США, Канады, Новой Зеландии, Австралии.
- Пожалуйста, храните упаковку вдали от маленьких детей.
- Не позволяйте детям играть с батарейками.
- Проектор работает от 3-х батареек AA 1.5 V (не входят в комплект).
- Используйте только батарейки AA 1.5 V.
- Извлекайте использованные батарейки из отсека.
- Вставлять и извлекать батарейки должны взрослые.
- Не используйте вместе старые и новые батарейки.
- Не используйте вместе щелочные, стандартные (углерод-цинковые) или перезаряжаемые (никель-кадмиевые) батарейки.
- Если вы не используете устройство, пожалуйста, выключите его.

- Не кладите проектор в кроватку или рядом с ребёнком.
- Плюш можно стирать руками, предварительно вынув модуль проектора.
- Световой модуль не нагревается.
- Изделие не рекомендуется использовать вне дома или мочить. Не погружайте его в жидкость. Достаточно протирать изделие влажной тканью.
- Если изделие перестало работать, не разбирайте его, а обратитесь в сервисную службу.

Наша заботливая служба поддержки (для вопросов, замечаний и идей): 8 (800) 707-25-64 / service@babyoptgroup.ru

Разработано с умом в Нидерландах:
 ZAZU BV Postbus 299 3740 AG Baarn
 The Netherlands

