

PAT Internal Use Only			
Product name	ProtectiveClean 4300 EU WP P5 WhitMint HX6807/63		
Project name	EU Winning Packaging Refresh CR074140 PS		
Project no.	5958937		
12 NC	300004833571		
DOC. No	D000472737		
Dieline	4235 041 12651-110_SydneySmall_17-07-20.eps		
Cluster/Languages	EUA (EN, DE, FR, NL)		
Handle HX#	HX680A		
SCR/RA Req	Ver. 3		
UVKO for RA/SCR Labels			
Bottom	Date/Lot Code		
Front	XXXXX		
Back	XXXXX		
Left	XXXXX		
Right	XXXXX		
Barcode No.	87-1010386325-0		
Size	80% BWR 0.001" Type EAN 13		
Operator(s)	mz		
VERSION No.	1		
Date in	03/17/20		
Date out			
Date amended			
Cyan	Magenta	Yellow	Black
Dieline	UV Gloss	Matte Varnish	Blank
Date Check			
Approval			
<input type="checkbox"/>	QC Lithographer	SGS	
<input type="checkbox"/>	Product Manager		
<input type="checkbox"/>	Traffic Manager		

PHILIPS

sonicare

4300 ProtectiveClean

Rechargeable Sonic toothbrush
Aufladbare Schallzahnbürste
Brosse à dents sonique rechargeable
Opladbare sonische tandenborstel
HX6807/63



iInterCare

EN Removes up to 7x more plaque between teeth*

DE Entfernt bis zu 7x mehr Plaque zwischen den Zähnen*

FR Élimine jusqu'à 7 fois plus de plaque dentaire entre les dents*

NL Verwijdert tot 7x meer tandplak tussen de tanden*

EN 1 Sonic toothbrush handle
1 Brush head
1 Charger
1 Hygienic cap

DE 1 Handstück
1 Bürstenkopf
1 Ladegerät
1 Hygienische Schutzkappe

FR 1 manche de brosse
1 tête de brosse
1 chargeur
1 capuchon de protection hygiénique

NL 1 tandenborstel
1 opzetborstel
1 oplader
1 hygienisch kapje

*than a manual toothbrush

*als eine Handzahnbürste

par rapport à une brosse à dents manuelle

*vergeleken met een handtandenborstel

*Milleman et al., 2014.

*J Clin Dent 2017;28(Spec Iss A):A1-6



PHILIPS

sonicare

4300 ProtectiveClean

Andruckkontrolle
Capteur de pression

2 2 Intensitäten
2 intensités



Gesünderes
Zahnfleisch in
nur 2 Wochen
im Vergleich zur Handzahnbürste

Des gencives
plus saines
en seulement
2 semaines
par rapport à une brosse
à dents manuelle¹



sonic

EN Advanced Sonic technology

DE Hoch entwickelte Schalltechnologie

FR Technologie **sonique** avancée

NL Geavanceerde **sonische** technologie



No.1

EN No.1 Dental Professional recommended sonic toothbrush brand worldwide

DE Die von Zahnärzten weltweit am häufigsten empfohlene Marke für Schallzahnbürsten

FR La marque de brosses à dents soniques la plus recommandée par les professionnels de soins dentaires*

*Etude conduite par une association indépendante aux États-Unis en Juin 2013, sur un échantillon de 1720 dentistes américains.

NL Meest aanbevolen sonische tandenborstelmerk door tandartsen wereldwijd

PHILIPS

sonicare

4300 ProtectiveClean

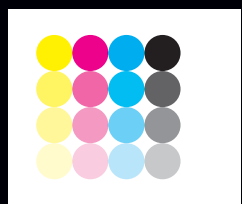
Pressure sensor
Poetsdruksensor

2 2 Intensitäten
2 intensiteiten



Healthier
gums in just
2 weeks
vs. a manual toothbrush

Gezonder
tandvlees
in slechts
2 weken
vergeleken met een
handtandenborstel



300004833571 HX6807/63
8 710103 863250



©2020 Koninklijke Philips N.V. (KPNV). All rights reserved. Philips and the Philips shield are trademarks of KPNV. Sonicare and the Sonicare logo are trademarks of Philips Oral Healthcare, LLC and/or KPNV.
© 2020 Koninklijke Philips N.V. (KPNV). Alle Rechte vorbehalten. Philips und das Philips-Schild sind Marken von KPNV. Sonicare und das Sonicare Logo sind Marken von Philips Oral Healthcare, LLC und/oder KPNV.
© 2020 Koninklijke Philips N.V. (KPNV). Tous droits réservés. Philips et l'écusson Philips sont des marques de KPNV. Sonicare et le logo Sonicare sont des marques de Philips Oral Healthcare, LLC et/ou KPNV.
© 2020 Koninklijke Philips N.V. (KPNV). Alle rechten voorbehouden. Philips en het Philips-schild zijn handelsmerken van KPNV. Sonicare en het Sonicare logo zijn handelsmerken van Philips Oral Healthcare, LLC en/of KPNV.
HX680A
HX6100, 100-240V~, 50/60Hz
Philips Consumer Lifestyle BV
Tussendiepen 4
9206 AD Drachten
The Netherlands
philips.com/sonicare
Made in China
Hergestellt in China
Fabriqué en Chine
Geproduceerd in China

