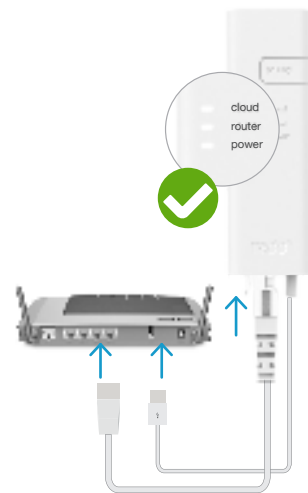


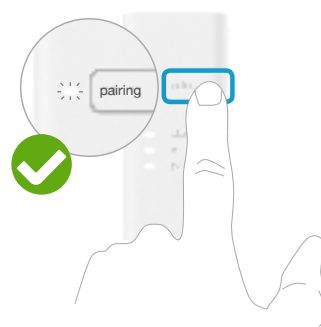
Handleiding voor installateurs Slimme Radiatorknop

Als je geen installateur bent en je wil tado° zelf installeren, dan krijg je stap-voor-stap instructies op tado.com/start

Internetbridge met de router verbinden



Ethernet- en USB-kabel aansluiten



Koppelknop indrukken om de koppelingsmodus te activeren

Zodat andere apparaten zich met de Internetbridge kunnen verbinden

1 Koppelen



Verwijder de batterijstrip om het apparaat te activeren

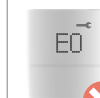


Druk 3 seconden op de knop om de koppelingsmodus te activeren

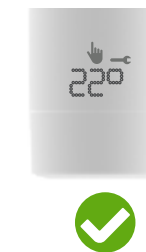


Koppelen (kan tot 2 minuten duren)

Fout bij het koppelen

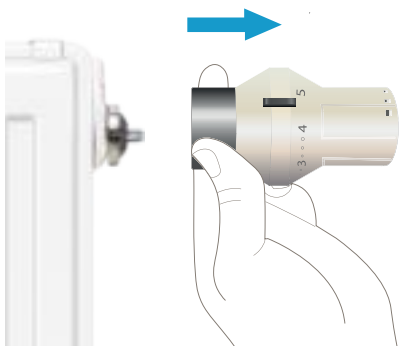


- Apparaat opnieuw starten door de knop 7 seconden in te drukken
- Houd 3 meter afstand tussen de apparaten tijdens het koppelen



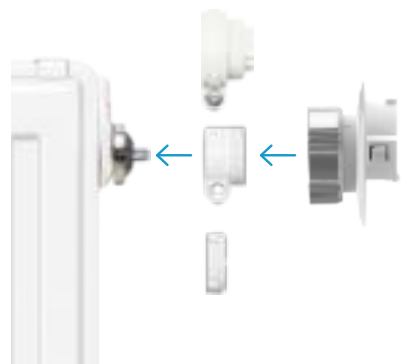
Klaar voor montage

2 Montage voorbereiden

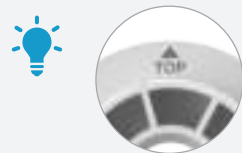


Koppel de oude radiatorknop los

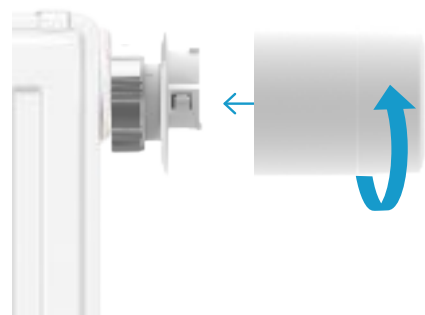
3 Montage



Monteer de schroefbevestiging (een adapter kan noodzakelijk zijn)



Stel de richting van de display in



Monteer de Slimme Radiatorknop



Calibratie
(kan tot 1
minuut duren)

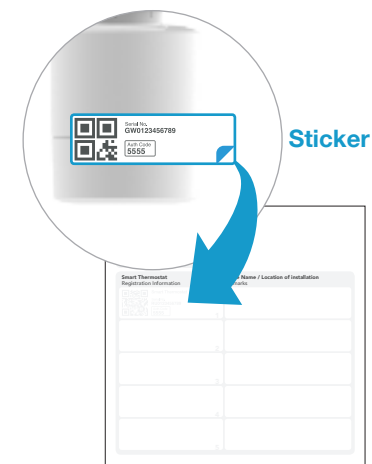
Calibratie
succesvol

Calibratiefouten



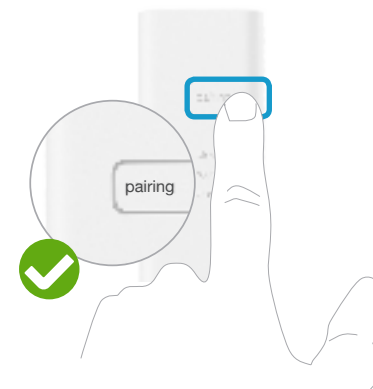
- Monteer radiatorknop opnieuw
- Controleer adaptermontage

4 Plaats van installatie documenteren



Kleef het label in de lijst Mijn Apparaten en noteer de plaats van installatie van het apparaat

Deactiveer de koppelingsmodus na de laatste installatie



Druk op de koppelknop van de Internetbridge om de koppelingsmodus te deactiveren

