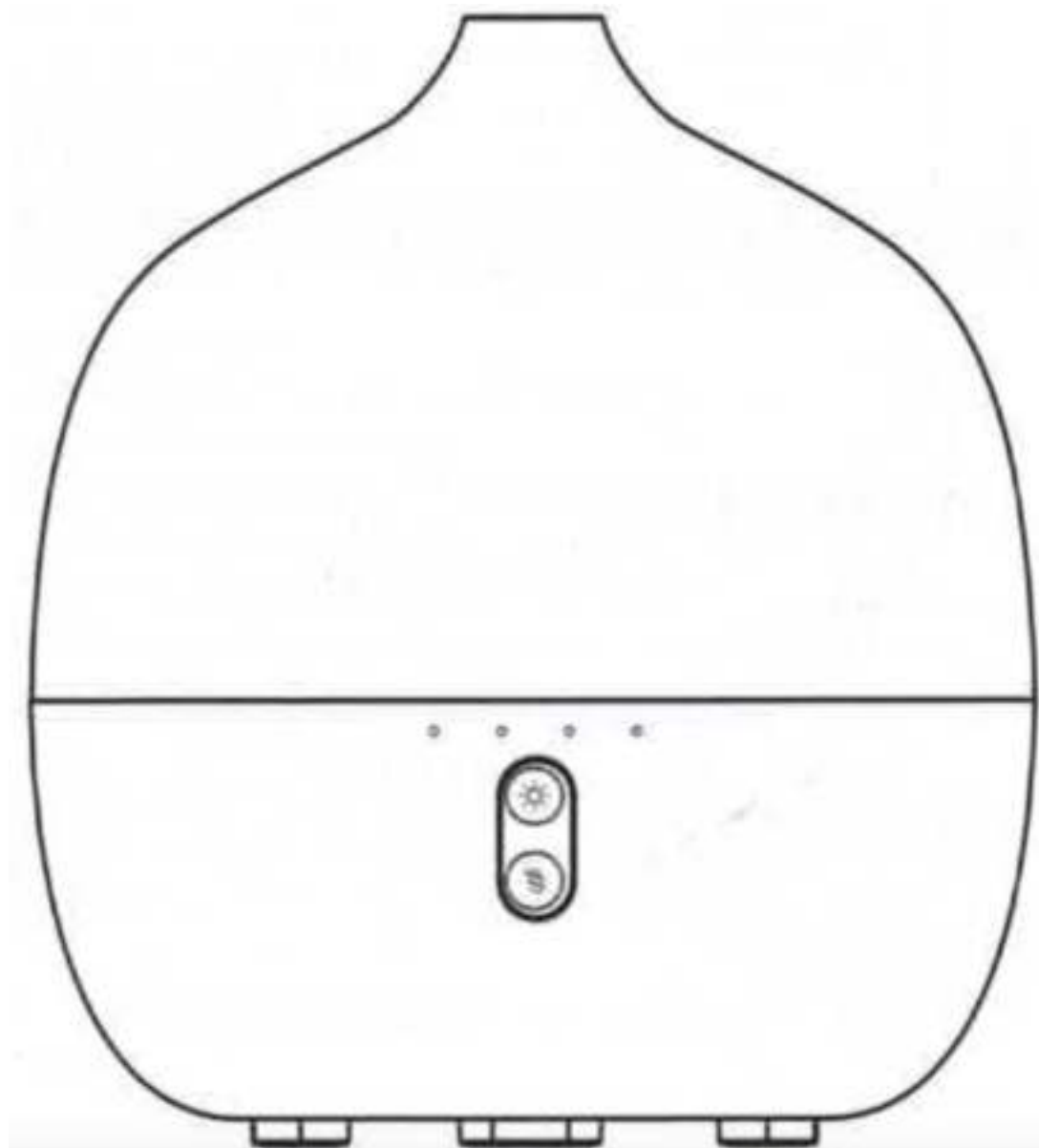


AROMA DIFFUSER CHESTNUT HANDLEIDING (NL)



AIRAQUA

GEBRUIKSAANWIJZING/HANDLEIDING AIRAQUA CHESTNUT (ADAPTER!)

Hartelijk dank dat u een aroma diffuser heeft aangekocht, wij vragen u deze aanvullende veiligheidswaarschuwingen en handleiding van uw aroma diffuser aandachtig door te lezen. Wij wensen u vervolgens veel plezier met uw aroma diffuser.

Deze handleiding bevat belangrijke informatie voor veilig gebruik van dit product. Bij niet reglementair opvolgen kunnen gevaren voor personen en schade aan het product ontstaan. Deze Aroma diffuser is uitsluitend bedoeld voor het aromatiseren van de lucht in gesloten binnenruimtes. Het product is niet bedoeld voor industrieel gebruik, enkel voor thuisgebruik. Elk verdergaand gebruik of afwijkend gebruik dan vermeld in deze handleiding geldt als verkeerd gebruik. Verkeerd gebruik kan leiden tot gevaarlijke situaties.

Veiligheidswaarschuwingen:

- Vul het product enkel met (kraan of gedemineraliseerd) water. Gebruik geen andere vloeistoffen.
- Gebruik het product niet in vochtige ruimtes zoals zwembaden of sauna's
- Gebruik het product niet in ruimtes met/nabij open vuur (open haard, gasfornuis, kaarsen)
- Steek geen voorwerpen in de openingen van het product.
- Zet het apparaat niet in de buurt van andere elektrische apparaten
- Het toestel mag enkel gebruikt worden met de meegeleverde adapter.
- Dit apparaat kan door kinderen van 8 jaar en ouder en door personen met beperkte fysieke, sensorische of mentale vaardigheden of gebruik aan ervaring en kennis gebruikt worden, als er toezicht op hen gehouden wordt of als ze over het veilige gebruik van het apparaat geïnstrueerd zijn en de daaruit voorkomende gevaren begrijpen.
- Let erop dat het product buiten bereik van kinderen wordt opgesteld.
- Let erop dat kinderen nooit met het product spelen.
- Reiniging en gebruikersonderhoud mogen niet door kinderen zonder toezicht worden uitgevoerd
- Let bij het leeggieten van het apparaat dat er geen water door de luchtdoorvoer geraakt. Dit kan de elektronica beschadigen.
- Laat het verpakkingsmateriaal niet slingeren, er bestaat verstikkingsgevaar.
- Ondeskundig gebruik van het apparaat kan leiden tot letsel
- Let erop dat het product deskundig wordt aangesloten. Neem hierbij de handleiding in acht.
- Let erop dat het product deskundig gebruikt wordt. Dek het apparaat of de adapter nimmer af.
- Eigenmachtig verbouwen en/of veranderen van het product is niet toegestaan.
- Open het apparaat niet tijdens gebruik
- Trek voor het legen, vullen, installeren, reinigen of niet gebruiken van het product altijd de stekker uit het stopcontact
- Leeg de watertank iedere 3dagen/ of bij geen gebruik
- Gebruik de aroma diffuser niet wanneer u schade aan de behuizing of kabel opmerkt.
- Gebruik de aroma diffuser niet wanneer deze beschadigd is.
- Gooi geen elektronische apparatuur weg als ongesorteerd afval, maar maak gebruik van afzonderlijke inzamelingspunten.
- Let erop dat er geen vloeistoffen uit het apparaat komen. Daardoor wordt niet alleen het product beschadigd maar ontstaat ook brandgevaar.
- Bescherm het product tegens weersinvloeden. Plaats het nooit in de buitenlucht
- Plaats het product alleen op egale vlakken. Op een schuine ondergrond. Kan het water vanuit de watertank in de behuizing terechtkomen
- Let erop dat de luchtinlaatopeningen op de bodem van het product niet zijn afgedekt of afgesloten.
- Gebruik de aroma diffuser niet in de buurt van water.
- Let erop dat de uitkomende damp niet op andere elektrische apparaten, meubels of wanden is gericht.
- Er is geen aansprakelijkheid bij verwondingen of schade bij verkeerd gebruik van de aroma diffuser.
- Neem contact op met de fabrikant als u twijfels hebt over de werkwijze, veiligheid of aansluiting van het product.



Technische gegevens

Input:	100-240V ~ 50/60Hz (Adapter)	Output:	24V DC (Adapter + Diffuser)
Stroom:	0,65A	Vermogen:	15,5W
Inhoud:	300ml	Afmeting:	rond 145 x hoogte 165
Gewicht:	320gram		

In het kader van continue productverbetering behouden wij ons technische veranderingen alsook designveranderingen voor.

Apparaat uitleg:

Een ultrasonische (aroma) diffuser is een elektronische luchtbevochtiger, waarbij een geur olie aan het water kan worden toegevoegd. Deze elektronische dampvernevelaar van damp, produceert een mistuitvoer, niet door middel van stoom maar creëert een soort koude damp met behulp van hoogfrequent geluid. Niet alleen om schade aan uw vocht-vernevelaar of omgeving te voorkomen, maar ook om een langdurige werking te garanderen zijn onderstaande instructies dan ook van groot belang.

U bent altijd zelfverantwoordelijk voor toevoeging van de etherische olie en de plaatsing van de diffuser. Lees daarom de instructies en reiniging methoden goed door. Laat uw apparaat nooit onbeheerd achter! Geur oliën/ Etherische oliën zijn niet geschikt voor inname of overmatige inhalatie, bij inname contact opnemen met uw huisarts. Direct contact met de huid kan irritaties veroorzaken.

Let op; De diffuser als wel de geur oliën/ etherische oliën niet verhitten, niet in de buurt van open vuurhouden en buiten bereik van kinderen en dieren bewaren.

BELANGRIJK OM OVER DE WERKING VAN EEN ULTRASONIC DIFFUSER TE WETEN

Elke ultrasonic diffuser heeft een waterreservoir met onderin deze tank een uiterst gevoelig ultrasoon element. Daaronder bevindt zich de elektronica. Het ultrasoon element werkt op basis van elektrische spanning, lucht en vloeistof. Waarbij de behuizing verdeeld is in:

- 1) elektronische aansluit gedeelte, met o.a. sensoren, instelling- en schakel -knoppen
- 2) vloeistof tank met ultrasoon element welk gekoppeld is met elektronisch gedeelte en ook verbonden met
- 3) lucht inlaat gedeelte en
- 4) mist uitblaas gedeelte.

Hierbij is het belangrijk te weten dat het water niet in het elektronisch gedeelte mag komen. Dus dompel de aroma diffuser of luchtbevochtiger niet onder in vloeistof, zet hem niet in de afwasmachine of buiten in de regen. Ook is het belangrijk om bij het vullen of leeggieten van het reservoir ervoor te zorgen dat er geen water in de luchtinlaat komt. De luchtinlaat zit gewoonlijk aan de zijkant van de tank. Vul nooit meer bij dan tot het aangegeven maximumlevel! (dan zal hij veelal ook niet werken) en mors geen water in het luchtinlaat kanaal. Het mist uitlaatkanaal ook wel damp opening van de behuizing mag niet worden afgedekt. Let ook op dat de gehele behuizing vlak en stevig staat.

Let op; Waterschade ontstaan op voornoemde wijze of beschadiging door afdekking is ten alle tijd uitgesloten van garantie!

ALGEMENE HANDLEIDING VOOR (EERSTE) GEBRUIK**

Let op; Verbind de voedingsadapter met de diffuser maar nog niet met het stopcontact!

1. Neem de deksel (witte/ semi-transparante kapje) af en steek de plug van de adapter in de aroma diffuser.
2. Vul water bij tot onder het maximaal toegestane hoeveelheid (ZIE MAX AANDUIDING = 300ml) (Let op; niet overvullen/ dan zal hij niet werken). Gebruik schoon kraan of bronwater met een temperatuur van minimaal 4°C tot max 29°C (water boven 20°C dampt beter). Beter is het om laag kalkhoudend water te gebruiken om kalkaanslag te voorkomen en het aantal reinigingscycli te verminderen. Ondanks dat al onze diffusors een laagwater beveiliging hebben, en zichzelf uitschakelen als het water bijna op is zal het ultrasoon element door oververhitting beschadigen als U geen water in de tank hebt. Dus zorg voordat U hem aanzet er altijd eerst water in doet.

Let op; Nooit de diffuser aanzetten zonder water, de ultrasoon chip kan beschadigen door verhitting!

Plaats de diffuser op een vlakke stevige ondergrond en zorg ervoor dat geen aansluitsnoeren in loop of bewegingsrichting lopen of hangen.

Mocht u gebruik willen maken van aroma verstuviging; Voeg dan 2 tot 5 druppels **100% Pure etherische olie van goede kwaliteit** toe aan het water in de tank. Let op; eerst het water toevoegen. Dan pas de olie! De intensiteit hangt af van het soort geuroolie welke wordt gebruikt en de toegepaste hoeveelheid. De intensiteit wisselt per geursoort. Aanbevolen wordt te experimenteren met het aan te gebruiken druppels tot de gewenste intensiteit behaald is.

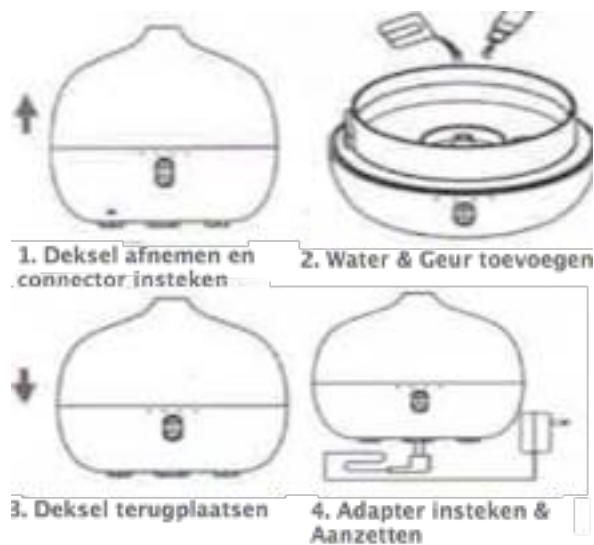
3. Plaats de deksel terug op gelijke wijze als ook is afgenomen.

4. Verbind de adapter met uw stopcontact en schakel de diffuser/ luchtbevochtiger in door op de knop MIST (onderste) te drukken. Bij vervolgens drukken zal hij de respectievelijk de 1uurs, 3uurs of 6uurs timer inschakelen (zie led indicator). Bij de laatste druk zal hij uitschakelen (let op/ hij loopt nog even paar seconden na voor resterende mistuitvoer). Uw aroma diffuser is ook voorzien van LED verlichting; Middels drukken knop LIGHT (bovenste knop) kunt u deze inschakelen. Eenmalig drukken dan blijft deze variëren. Nogmaals drukken voor vastzetten in huidige kleur. Na opnieuw drukken LIGHT volgt uitschakelen.

(**)Test de eerste keer eerst of uw luchtbevochtiger of aroma diffuser naar behoren werkt door alleen water te gebruiken. Vul de tank tot ongeveer de helft van de maximum toegestane hoeveelheid. Zodra er een mooie mist vrijkomt mag U pas enkele druppels olie toevoegen. Bijna al onze diffusors geven al binnen enkele minuten een mooie damp echter enkele modellen hebben een extra bescherm laagje op het ultrasoon element welk eerst enkele uren moet werken voordat de mist mooi gelijkmatig uittreedt.

UITLEG WIFI VERBINDING/ APP CONTROLL/BEDIENING:

Uitleg voor opzetten verbinding: Voorzie uw diffuser van netspanning middels bovenstaande te volgen procedure (stappen van 1t/m4) voor eerste gebruik. Druk knop MIST (onderste) voor 5 seconden lang in en wacht daarna 5seconden! De diffuserlamp zal nu gaan knipperen. Zet de bluetooth (vindbaar) aan op uw smartphone. Download, installeer TuyaSMART applicatie (Zie app-store of Play-store) en maak een account aan binnen deze APP. Doorloop hiertoe de in de app aangegeven stappen. Vervolgens kunt u binnen de app de diffuser verbinden 1) Open TuyaSMART en houd uw mobiel dicht in de buurt van de diffuser. 2) Druk op de (+) en klik op automatisch zoeken. 3) Voeg de Aroma diffuser (X300) toe middels invoeren van uw wachtwoord van uw 2,4Ghz wifi-netwerk (5Ghz netwerk werkt niet!) en doorloop verdere stappen. Na succesvol verbinden treft u de de Aroma Diffuser (X300) gereed voor bediening via TuyaSMART. Zolang uw wifi netwerk niet verandert kunt u vanuit TuyaSMART de diffuser blijven bedienen. De bedieningswijze verschilt per gekoppeld apparaat derhalve is hier geen universele handleiding voor. Dit apparaat kan ook via Alexa of Google Nest worden gebruikt. Bekijk daarvoor de handleiding van deze apparaten. Verandert uw wifi-netwerk, dan dient u bovenstaande in zijn geheel te herhalen, om opnieuw te koppelen



PLAATSING ULTRASONE DIFFUSER

Zorg altijd voor een veilige, vlakke en stevige ondergrond waar de (Aroma) damp vernevelaar staat te verstuiwen. Zorg ook dat de (aroma) vernevelaar na gebruik veilig wordt opgeborgen. Voor een goede verspreiding is de plek waar de verstuiver staat van groot belang. Plaats de vernevelaar niet bij een ventilator, airco of dicht bij tochtende deuren of ramen maar zorg wel voor enige ventilatie waardoor de (aroma) damp zich goed kan verspreiden.

Zet de diffuser nooit in de buurt van elektronische apparaten. Zorg dat bij plaatsing van de aroma diffuser de uittredende damp niet direct in contact komt met elektronische apparatuur zoals Audio en TV en vermijd ook dat de uittredende mist niet dicht in de buurt van roest gevoelige delen verdampt.

Let bij plaatsing van de aroma diffuser of luchtbevochtiger altijd op de aansluitsnoeren om te vermijden dat spelende kinderen of huisdieren er ongewild achter kunnen haken.

Al onze aroma mist verspreiders / luchtbevochtigers zijn op ultrasoon gebied niet hoorbaar voor het menselijk oor als ook valt dit gebied buiten het geluidsniveau van uw huisdieren, we adviseren echter om het gedrag van uw huisdier(en) te observeren om de plaatsing van de aroma diffuser indien nodig aan te passen. Aroma diffuser kenmerken zich als geruisloos; enkel opspattend water en een heel lichte ruis van een ventilator welk de damp omhoog laat treden kan hoorbaar zijn.

ONDERHOUD EN REINIGINGS ADVIES ULTRASONE AROMA VERSTUIVERS

Trek altijd eerst de adapter uit het stopcontact en trek ook de voedings-plug uit de vernevelaar. Giet na elk gebruik van de luchtbevochtiger/ aroma diffuser alle achtergebleven vloeistof voorzichtig uit de tank, pas hierbij op dat geen vloeistof in het elektronische gedeelte of in de lucht inlaat komt.

Veeg na elk gebruik de in de tank en kap achtergebleven druppels voorzichtig met een zachte katoenen doek of keukenpapier droog. Vermeid hierbij elk contact met het ultrasone element onder in de tank. Daar het ultrasone element bijzonder kwetsbaar voor aanraking is, maar ook vermeden moet worden dat er vloeistof restjes op aankoecken, adviseren we bedachtzaam gebruik van 'n wattenstaafje of zacht verfkwestje voor het schoon en droogmaken. Gebruik geen harde hulpmiddelen, zeep, oplosmiddelen of reinigingsmiddelen om de bodem schoon te maken.

Na 10 gebruikte sessies, of telkens na de aroma diffuser ca. 30 uur te hebben gebruikt dient U een reinigende werking door te voeren. Om aangekoekte restjes vuil van het ultrasoon element te verwijderen vult U het reservoir voor de helft van de maximaal toelaatbare hoeveelheid. Gebruik hiervoor schoon kraan of bron water met een temperatuur tussen 5 en 25graden Celcius. Hierna voegt U aan het water een halve theelepel schoon natuurlijk citroenzuur toe en wacht tot dit is opgelost. Laat de oplossing ca. 5 minuten door de werkende diffuser verstuiwen.

Ledig en clean hierna de diffuser als boven voor elk gebruik omschreven en berg hem hierna veilig op, of gebruik de diffuser opnieuw voor verneveling van het door U gewenste Aroma of voor luchtbevochtiging.

Garantie: Wendt u zich in garantiegevallen altijd tot uw leverancier of klantendienst van verkoop. Moet u het apparaat opsturen, stuur dan het apparaat samen met de klacht en een kopie van de aankoop bon naar onze klantendienst. Voor garantie gelden de volgende voorwaarden:

- Alle klachten, die het gevolg zijn van materiaal- en/of fabricagefouten worden binnen de garantieperiode kosteloos hersteld. U dient zelf zorg te dragen voor het retourproces naar de fabrikant.
- Een geval van garantie zal niet automatisch leiden tot automatische verlenging van de garantietermijn, noch voor het apparaat noch voor het vervangen onderdeel.
- Uitsloten van garantie zijn; Alle schaden door ondeskundig handelen, niet juiste wijze volgen handleiding. Beschadigingen welke zijn ontstaan door zelfherstel of door onbevoegd persoon. Transportschade op weg van verkoper naar verbruiker of tijdens opsturen naar klantendienst. Toebehoor welke onderhevig is aan slijtage.
- De fabrikant neemt geen verantwoordelijkheid voor directe of indirecte vervolgschade die door het apparaat veroorzaakt wordt. Ook niet als deze door schade als garantiegeval is erkend.
- Op onze artikelen geldt de minimale wettelijke garantie van 6 maanden, leveranciers of aanbieders kunnen echter een verlengde garantietermijn afgeven/hanteren. Deze losse overeenstemmingen zijn dan overeengekomen met de fabrikant en van toepassing.

De producenten en leveranciers van AirAqua producten zijn niet aansprakelijk in geval van accidentele schade die voortvloeit uit elk gebruik dat indruist tegen de vereisten van de handleiding.