

HEBE
S.A. LTD

GEbruiksAANWIJZING

EXFOLIATOR VOOR HET GEZICHT MET VERLICHTING

1. Mesje
2. Bovenkant handvat
3. Mesje verwijderen
4. Aan-uitschakelaar
5. Handvat
6. Klepje batterijvak
7. Houder met 6 navulmesjes

Werk op 1 x AAA-batterij 1,5 V
(niet meegeleverd)

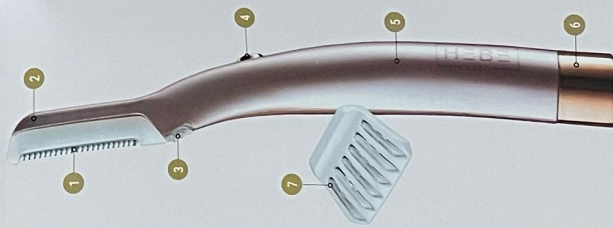
AAN DE SLAG VOORDAT U HET APPARAAT DE EERSTE KEER GEBRUIKT

- Test het apparaat op een klein huidoppervlak op een onopvallende plek.
- Stop onmiddellijk met het gebruik ervan als zich een overgevoeligheidsreactie of allergische reactie voordoet.

Het apparaat is uit de verpakking direct klaar voor gebruik. Het apparaat wordt aanbevolen voor verwijdering van dode huidcellen en haarjes op het voorhoofd en boven de wenkbrauwen, op de wangen, bovenlip en kin.

BATTERIJ PLAATSEN / VERWIJDEREN

- Verwijder voorzichtig de dop om het batterijvak te openen (afb. 1).
- Plaats één AAA-batterij in het vakje. De pluspool (+) van de batterij moet naar de bovenkant van het apparaat wijzen.
- Druk de dop weer stevig op de handgreep.
- Vervang de batterij op dezelfde manier.



GEbruiksAANWIJZING

- **ALLEEN VOOR DROOG GEBRUIK.**
- We raden aan de Dermaplane 3 avonds te gebruiken voordat u naar bed gaat, zodat de huid voldoende tijd heeft om te herstellen.
- Er moeten minstens 1 tot 2 weken tussen twee behandelingen zitten.

- Gebruik voor elke behandeling een nieuw mesje. De reservekop is bedoeld voor gebruik in de ene hand voor de handgreep in de andere hand voor de andere hand van het apparaat (afb. 2).
- Druk op de knop 'ON' om de te ontharen huid te verlichten (afb. 3).
- Voer het beste resultaat trek u de huid strak met uw vrije hand. Houd het apparaat in de andere hand onder een hoek van 45°.
- Strijk met korte, lichte vegen voorzichtig over de huid. Begin bij de haarlijn en werk naar het gezicht toe. Volg daarbij de vormen van het gezicht (afb. 4).

- Druk de kop NIET in de huid. Er mag geen druk worden uitgeoefend. Strijk tijdens een behandeling slechts EENMAAL over elk huiddeel.

TIPS

Laat de huid rusten na elke behandeling. Gebruik gedurende enkele uren na de behandeling geen crème of make-up.



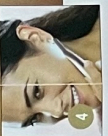
1



2



3



4



5

- Zorg dat de verlichting is uitgeschakeld.
- Verwijder de kop door de ontspanningsknop naar beneden te schuiven (afb. 6).
- Gooi de oude kop weg.
- Houd de houder stevig in de ene hand vast en de handgreep in de andere.
- Houd het uiteinde van de handgreep boven een nieuwe kop (afb. 7A).
- Kan het uiteinde van de handgreep naar beneden richting de bovenkant van een nieuwe kop (afb. 7B).

- Druk het uiteinde van de handgreep in de bovenkant van de nieuwe kop (afb. 7C).
- Beweeg de handgreep naar achteren en druk deze naar beneden totdat u de nieuwe kop op zijn plaats hoort vastklikken (afb. 7D).
- Het apparaat is nu klaar voor gebruik (afb. 7E).

- **LET OP: Gebruik een reservekop NIET als deze beschadigd lijkt te zijn.**

GEbruik EN ONDERHOUD

- Zorg dat de kop op het apparaat zit wanneer u het apparaat vastpakt.
- Verwijder de kop zodra u klaar bent om met de behandeling te starten.
- Gooi voor het beste resultaat de Dermaplane GO-kop weg na elk gebruik.
- Schakel het apparaat altijd uit na gebruik.
- Dompel het apparaat niet onder in water of andere vloeistoffen.
- Bewaar het op een droge, veilige plek.

RESERVEKOPPEN

Vervang het mesje na elk gebruik voor het beste resultaat.

WAARSCHUWING

- Gebruik het apparaat NIET op lichaamsdelen waarvoor het niet is bedoeld (waaronder de lippen, neus en direct op de oogleden). Het apparaat is UITSLUITEND ontworpen voor gebruik op het voorhoofd en boven de wenkbrauwen, op de wangen, bovenlip en kin.
- Gebruik het apparaat NIET als de huid droog of verbrand is of als u acné, psoriasis, eczeem, diabetes, hemoïde of stoornissen in de bloedsomloop heeft, of als de huid net is behandeld door een arts.
- Stop met het gebruik als er huidirritatie optreedt.
- Gebruik het apparaat NIET op moedervlekken, zweren of een beschadigde huid.
- Spoel het handvat of apparaat NIET af met water en dompel het NIET onder in vloeistoffen.
- Gooi de batterij niet in het vuur, hierdoor kan deze exploderen.
- Voer de batterij af in overeenstemming met alle geldende voorschriften.
- Niet bedoeld voor kinderen tot 12 jaar.

7A

7B

7C

7D

7E