



INSTRUKCJA OBSŁUGI: EB432 ATRAPA KAMERY

Importer: Satis Sandra Idziak ul. Stalowa 17, 41-506 Chorzów

Opis i instrukcja użytkowania: Produkt jest atrapą do złudzenia przypominającą prawdziwą kamerę, dlatego też działa odstraszaщо w ustronnych lub krytycznych obszarach (takich jak wjazd na podwórze, wejścia, miejsca załadunku itp.). Atrapa kamery jest przeznaczona do montażu i użytkowania na zewnątrz. Zasilanie przebiega za pomocą akumulatorów, które ładowane są poprzez wbudowany moduł solarny.

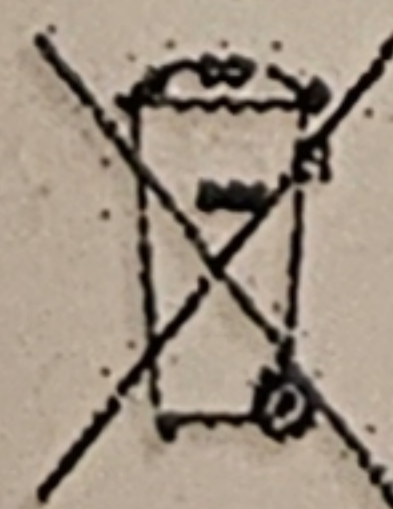
Specyfikacja:

- Czujnik zmiernychowy: tak
- Czujnik ruchu: tak
- Posiada migającą czerwoną diodę LED sygnalizującą pracę urządzenia
- Ładowanie: światłem słonecznym
- Zasilanie: akumulatorowe
- Odporna na warunki atmosferyczne
- Posiada praktyczny uchwyt do ściany z możliwością regulacji
- Panel 77 punktów LED
- Kąt ruchu: ~ 120°m, około 3 metrów
- Przycisk ON/OFF
- 3 tryby świecenia
- Kolor: biały

Instalacja i użytkowanie: Należy zainstalować atrapę kamery na suficie, przytwierdzając jej podstawę do sufitu lub ściany za pomocą kołków i wkrętów montażowych. Wbudowany panel solarny przy wystarczającym nasłonecznieniu ładuje akumulatory oraz zasila funkcje led atrapy. Sterowanie funkcjami atrapy, odbywa się za pomocą dołączonego pilota.

W zestawie: Atrapa kamery, Pilot, Uchwyt, Elementy montażowe, Oryginalne opakowanie

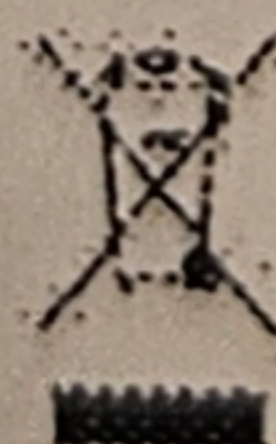
Informacja dla użytkowników o pozbywaniu się urządzeń elektrycznych i elektronicznych (dotyczy gospodarstw domowych) Przedstawiony symbol



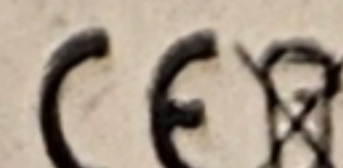
umieszczony na produktach lub dołączonej do ich dokumentacji informuje, że niesprawnych urządzeń elektrycznych lub elektronicznych nie można wyrzucać razem z odpadami gospodarczymi. Prawidłowe postępowanie w razie konieczności pozbycia się urządzeń elektrycznych lub elektronicznych, utylizacji, powtórnego użycia lub odzysku podzespołów polega na przekazaniu urządzenia do wyspecjalizowanego punktu zbiórki, gdzie będzie przyjęte bezpłatnie. W niektórych krajach produkt można oddać lokalnemu dystrybutorowi podczas zakupu innego urządzenia. Prawidłowa utylizacja urządzenia umożliwia zachowanie cennych zasobów i uniknięcie negatywnego wpływu na zdrowie i środowisko, które może być zagrożone przez nieodpowiednie postępowanie z odpadami. Szczegółowe informacje o najbliższym punkcie zbiórki można uzyskać u władz lokalnych. Nieprawidłowa utylizacja odpadów zagrożona jest karami przewidzianymi w odpowiednich przepisach lokalnych.

Użytkownicy w krajach Unii Europejskiej: W razie konieczności pozbycia się urządzeń elektrycznych lub elektronicznych, prosimy skontaktować się z najbliższym punktem sprzedaży lub dostawcą, którzy udzielią dodatkowych informacji.

Pozbywanie się odpadów w krajach poza Unią Europejską: Taki symbol jest ważny tylko w Unii Europejskiej. W razie potrzeby pozbycia się niniejszego produktu prosimy skontaktować z lokalnymi władzami lub ze sprzedawcą celem uzyskania informacji o prawidłowym sposobie postępowania.



Importer: Satis Sandra Idziak
Stalowa 17, 41-506 Chorzów
ART NO: EB432 Atrapa kamery



Producent: SHANTOUSHI SANRENXING GARMENT CO., LTD.
SHANTOU CITY, GUANGDONG PROVINCE
Made in China

