

PROFESSIONAL SERIES



Professioneller Haartrockner mit Ionen-Technologie und hervorragender Wirkung. / Sèche-cheveux professionnel avec technologie ionique, d'une efficacité remarquable. / Asciugacapelli professionale con tecnologia a ioni per un effetto eccezionale. / Professional hairdryer with ion technology for excellent results. / Professionele haardroger met ionen voor uitstekende resultaten. / Профессиональный фен с ионизацией для превосходных результатов.



1 FAST DRY

Bis zu 50% höhere Trocknungsleistung* / Puissance de séchage jusqu'à 50% plus élevée* / Fino al 50% in più di potenza di asciugatura* / Up to 50% greater drying performance* / droogsnelheid tot 50% beter* / До 50% более высокая мощность сушки*

2 Kaltlufttaste / Touche air froid / Tasto aria fredda / Cold shot button / Koudeluchtknop / Кнопка подачи холодного воздуха

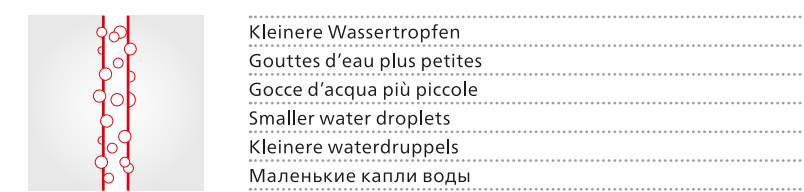
3 Mehrere Gebläse- und Heizstufen / Plusieurs vitesses de souffie et niveaux de chaleur / Diverse regolazioni di flusso d'aria/temperatura / Multiple speed and heat settings / Meerdere snelheden en warmtestanden / Несколько ступеней мощности вентилятора и нагрева

4 Ondulierdüse für präzises Stylen / Buse à onduler pour un brushing précis / Beccuccio modellante per una messa in piega precisa / Styling nozzle for precise styling / Stylingmondstuk voor een precieze styling / Насадка концентратор для точной укладки

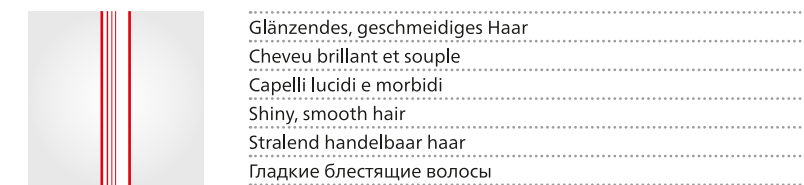
5 Für Links- und Rechtshänder geeignet / Pour droitiers et gauchers / Adatto a mancini e destrimani / Suitable for left- or right-handed use / Geschikt voor zowel links- als rechtshandigen / Подходит для левой и правой

* Vergleichen mit in der Schweiz häufig verkauften Marken-Haartrocknern. Test durchgeführt von einem unabhängigen Schweizer Prüfinstitut (Januar 2016). / Par rapport aux sèche-cheveux de marques plus vendus en Suisse. Test réalisé par un institut de contrôle indépendant suisse (janvier 2016). / A confronto con gli asciugacapelli di marca più venduti in Svizzera. Test eseguito da un istituto di verifica indipendente svizzero (gennaio 2016). / Compared with branded hairdryers frequently sold in Switzerland. Test carried out by an independent Swiss testing institution (January 2016). / In vergelijking met veel verkochte haardrogermerken in Zwitserland. Test is uitgevoerd door een onafhankelijk Zwitsers testinstituut (januari 2016). / По сравнению с наиболее популярными феновыми в Швейцарии. По данным независимого швейцарского исследовательского учреждения (январь 2016 г.)

Mit / avec / con / with / met / c ION TECHNOLOGY

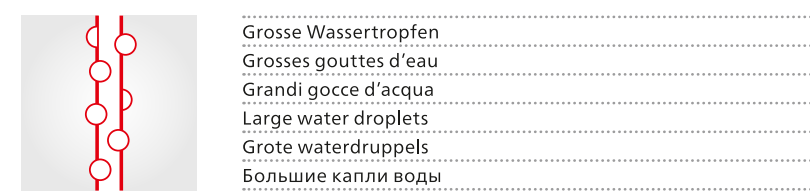


Kleinere Wassertropfen
Gouttes d'eau plus petites
Gocce d'acqua più piccole
Smaller water droplets
Kleinere waterdruppels
Маленькие капли воды

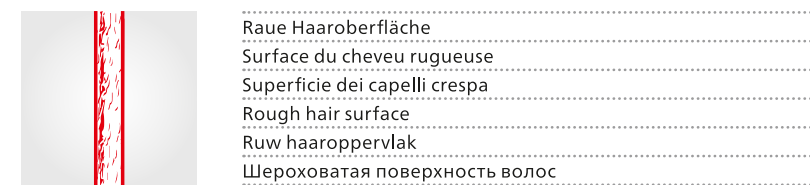


Glänzendes, geschmeidiges Haar
Cheveu brillant et souple
Capelli lucidi e morbidi
Shiny, smooth hair
Stralend handelbaar haar
Гладкие блестящие волосы

Ohne / sans / senza / without / zonder / без ION TECHNOLOGY



Grosse Wassertropfen
Grosses gouttes d'eau
Grandi gocce d'acqua
Large water droplets
Grote waterdruppels
Большие капли воды



Rauhe Haaroberfläche
Surface du cheveu rugueuse
Superficie dei capelli crespa
Rough hair surface
Ruw haeropervlak
Шероховатая поверхность волос

Cod. 005.35

FAST DRY

Professional Series

Colour inside:
Silver



W 2200 WATT



Solis

SINCE 1908

Solis

FAST DRY

Professional Series

FAST DRY

Professional Series



Technische Daten

Bis zu 50% höhere Trocknungsleistung*
2200 Watt
Ion-Technology
Für Links- und Rechtshänder geeignet
Ergonomischer Griff
29 mbar Luftdruck
Mehrere Gebläse- und Heizstufen
Kaltlufttaste
Überhitzungsschutz
Abnehmbarer Haarfilter
Ondulierdüse

Caractéristiques techniques

Puissance de séchage jusqu'à 50% plus élevée*
2200 watts
Ion-Technology
Pour droitiers et gauchers
Poignée ergonomique
Pression d'air 29 mbar
Plusieurs vitesses de souffie et niveaux de chaleur
Touche air froid
Protection contre la surchauffe
Filtre à cheveux amovible
Buse à onduler

Specifiche tecniche

Fino al 50% in più di potenza di asciugatura*
2200 watt
Ion-Technology
Adatto a mancini e destrimani
Impugnatura ergonomica
Pressione dell'aria 29 mbar
Diverse regolazioni di flusso d'aria/temperatura
Tasto aria fredda
Protezione contro il surriscaldamento
Filtro per capelli amovibile
Beccuccio modellante

Solis of Switzerland AG

CH-8152 Glattbrugg-Zurich, Switzerland
www.solis.com



W 2200 WATT



FAST DRY

Professional Series



Technical data

Up to 50% greater drying performance
2200 watt
Ion-Technology
Suitable for left- or right-handed use
Ergonomic handle
29 mbar air pressure
Multiple speed and heat settings
Cold shot button
Protection against overheating
Removable hair filter
Styling nozzle

Technische specificaties

50% meer luchtdruk en betere luchtstroming*
2200 watt
Ion-Technology
Geschikt voor zowel links- als rechtshandigen
Ergonomische greep
29 mbar aan luchtdruk
Meerdere snelheden en warmtestanden
Koudeluchtknop
Oververhittingsbeveiliging
Afreembaar haarfilter
Styling mondstuk

Технические характеристики

До 50% более высокая мощность сушки*
2200 Вт
Режим ионизации
Подходит для левой и правой
Эргономичная ручка
Давление воздуха 29 мбар
Несколько ступеней мощности вентилятора и нагрева
Кнопка подачи холодного воздуха
Защита от перегрева
Съемный фильтр для волос
Насадка концентратор

Solis of Switzerland AG

CH-8152 Glattbrugg-Zurich, Switzerland
www.solis.com

